

УТВЕРЖДАЮ:
Заместитель министра
природных ресурсов и охраны
окружающей среды Удмуртской Республики
Ю.А. Долматов
« 9 » сентября 2021 года

Акт
лесопатологического обследования № 2021-15-313
лесных насаждений Красноборской лесничества
Удмуртской Республики

Способ лесопатологического обследования: 1. Визуальный

2. Инструментальный

Участковое лесничество	Урочище (дача)	Квартал	Выдел	Площадь выдела, га	Лесопатологический выдел	Площадь лесопатологического выдела, га
Кокманское		38	29	14		
					1	0,7

Лесопатологическое обследование проведено на общей площади:

0,7

Кадастровый номер участка: _____
(для участков, предоставленных в постоянное(бессрочное) пользование, аренду)

Документ о праве пользования:

(тип документа о праве пользования, дата, номер, вид разрешенного использования лесов)

Инструментальное (детальное) обследование лесных насаждений.
(раздел включается в акт в случае проведения лесопатологического обследования
инструментальным способом)

2.1 Лесничество _____ Красногорское _____ Участковое лесничество _____ Кокманское _____

Урочище(дача) _____ Квартал _____ 38 _____ Выдел _____ 29 _____

Лесопатологический выдел _____ 1 _____

Наличие ограничений или особенностей участка, влияющих на назначение СОМ:
Участки лесов вокруг сельских населенных пунктов и садовых товариществ _____

_____ (отметка о наличии ООПТ, ОЗУ, водоохранной зоны, радиоактивного загрязнения лесов, угрозы возникновения очагов вредных организмов или пожарной опасности в лесах).

2.2 Фактическая таксационная характеристика лесного насаждения соответствует (не соответствует)
таксационному описанию (нужное подчеркнуть). Причины несоответствия: _____

Ведомость насаждений с выявленными несоответствиями таксационным описаниям
приведена в приложении 1 к Акту

2.3 Состояние насаждений:

с нарушенной устойчивостью (средневзвешенная категория состояния $\geq 1,51 \leq 4,50$)

с утраченной устойчивостью (средневзвешенная категория состояния $\geq 4,51$)

устойчивое (средневзвешенная категория состояния $< 1,50$)

2.4. Причины ослабления, повреждения, средневзвешенная категория состояния насаждения:

Ветровал, бурелом 2021 года

Вид пожара	Порода	Состояние корневых лап		Состояние корневой шейки		Высушивание луба		Обугленность древесины более 1/3 высоты ствола	
		процент поврежденных огнем корней	процент деревьев с данным повреждением	Обугленность древесины корневой шейки по окружности (1/4;2/4;3/4;60	процент деревьев с данным повреждением	по окружности и (1/4;2/4;3/4; болнн3/4	процент деревьев с данным повреждением	по окружности ствола (менее 1/2; более 1/2)	процент деревьев с данным повреждением
1	2	3	4	5	6	7	8	9	10

2.4.1 Заселено (отработано) стволовыми вредителями:

Вид вредителя	Порода	Встречаемость заселенных деревьев, % от запаса породы	Встречаемость отработанных деревьев, % от запаса породы	Степень заселения лесного насаждения (слабая, средняя, сильная)
1	2	3	4	5

2.4.3. Поражено болезнями:

Болезнь/возбудитель	Порода	Встречаемость, % от запаса насаждения	Степень поражения лесного насаждения (слабая, средняя, сильная)
1	2	3	4

2.5. Выборке подлежит 96,2% деревьев (указывается общий % запаса деревьев, подлежащий рубке, от общего запаса насаждения),

в том числе:

без признаков ослабления	_____	причины назначения	_____
ослабленных	_____	причины назначения	_____
сильно ослабленных	_____	причины назначения	_____
усыхающих	<u>0,0%</u>	причины назначения	_____
свежего сухостоя	<u>0,0%</u>		
свежего ветровала	<u>94,6%</u>		
свежего бурелома	<u>1,6%</u>		
старого сухостоя	<u>0,0%</u>		
старого ветровала	<u>0,0%</u>		
старого бурелома	<u>0,0%</u>		

2.6. Полнота лесного насаждения после уборки деревьев, подлежащих рубке, составит 0,03

Критическая полнота для данной категории лесных насаждений и преобладающей породы составляет

не лимитируется

ЗАКЛЮЧЕНИЕ к инструментальному обследованию участка.

С целью предотвращения негативных процессов, снижения от их воздействия назначено:

Участковое лесничество	Урочище (дача)	Квартал	Выдел	Площадь выдела, га	Лесопатологический выдел	Площадь лесопатологического выдела, га	Вид мероприятия	Площадь мероприятия, га	Породы	Доля выбираемой древесины по запасу, %	Рекомендуемый срок проведения мероприятия
1	2	3	4	5	6	7	8	9	10	11	12
Кокманское		38	29	14	1	0,7	ВСП	0,7	Е	3,3%	2021-2022
									П	0,0%	
									С	88,2%	
									Б	4,8%	
									Ос	0,0%	
									Лп	0,0%	
									Л	0,0%	
									Д	0,0%	
									Я	0,0%	
									Кл	0,0%	
									Олс	0,0%	
									Ивд	0,0%	
									Итого:	96,2%	

Ведомость временной пробной площади и абрис участка прилагаются (приложение 2 и 3 к Акту)

РЕКОМЕНДАЦИИ по проведению мероприятий, не относящихся к мероприятиям по предупреждению распространения вредных организмов _____

Дата проведения ЛПО 20.08.2021

Дата составления документов 16.08.2021

Исполнитель работ по проведению лесопатологического обследования:

Руководитель ГКУ УР "Красногорское лесничество"

Ромашина Павел Иванович

Инженер по лесовосстановлению ГКУ УР "Красногорское лесничество"

Садаков Александр Владимирович

Лесничий Кокманского участкового лесничества
ГКУ УР "Красногорское лесничество"

Шмакова Ольга Александровна

Телефон 8 (834164) 5-27-21

1.1 Субъект Российской Федерации Удмуртская Республика
Лесничество (Лесопарк) Красногорское
Участковое лесничество Кокманское
Квартал 38 Выдел 29 Площадь выдела 14
Лесопатологический выдел 1 Площадь лесопатологического выдела 0,7

1.2. Метод перече́та:

сплошной, ленты пере́чета, круговые площадки постоянного радиуса,
реласкопические площадки (нужное подчеркнуть).

Количество лент/площадок 1 Размеры площадок (длина*ширина/радиус) 0
Размер временной пробной площади 0,7 га

1.3. Фактическая таксационная характеристика насаждения:

Состав 9С1Б Возраст 90 лет; тип леса Бр полнота 0,7
запас на га 290 кбм; возобновление 10Е; 2,0 т.шт/га

1.4. Номер очага вредных организмов _____

Тип очага вредных организмов: эпизодический, хронический (нужное подчеркнуть).

Фаза развития очага вредных организмов: начальная, нарастания численности, собственно вспышка,
кризис (нужное подчеркнуть).

1.5. Причина ослабления, повреждения насаждения и время:

Ветровал, бурелом 2021 года

Состояние насаждения:

Погибшие лесные насаждения

Средневзвешенная категория состояния насаждения: 4,85

1.6. Назначенные мероприятия:

Необходимо проведение санитарно-оздоровительных мероприятий

Исполнитель работ по проведению лесопатологического обследования

Руководитель ГКУ УР "Красногорское лесничество" _____

Инженер по лесовосстановлению _____

ГКУ УР "Красногорское лесничество" _____

Лесничий Кокманского участкового лесничества _____

ГКУ УР "Красногорское лесничество" _____

Ромашина Павел Иванович

Садаков Александр Владимирович

Шмакова Ольга Александровна

Дата составления документа

16.08.2021

Порода: Е_среднезвешенная категория состояния 3.74

Ступени толщины, см	Количество деревьев по категориям состояния, шт.																	Всего		
	1		2		3		4		5		5(а,б,в)			5(г,д,е)			шт./куб.м	в том числе подлежит рубке, %		
	Н	З	Н	З	Н	З	Н	З	Н	З	Н	З	О	Н	З	О				
1	2	3	4	5	6	7	8	9	10	11	12	13	14	15	16	17	18	19	20	
8										0	0	0	0	0	0	0	0	0	0	#ДЕЛ/0!
12	23									0	0	0	0	0	0	0	0	23	1,702	0,00%
16	2									0	0	0	0	0	0	0	0	2	0,32	0,00%
20	1									3	0	3	0	0	0	0	0	4	1,16	75,00%
24	1									2	0	2	0	0	0	0	0	3	1,38	66,67%
28										3	0	3	0	0	0	0	0	3	2,04	100,00%
32										1	0	1	0	0	0	0	0	1	0,94	100,00%
36										1	0	1	0	0	0	0	0	1	1,25	100,00%
40										0	0	0	0	0	0	0	0	0	0	#ДЕЛ/0!
44										0	0	0	0	0	0	0	0	0	0	#ДЕЛ/0!
48										0	0	0	0	0	0	0	0	0	0	#ДЕЛ/0!
52										0	0	0	0	0	0	0	0	0	0	#ДЕЛ/0!
56										0	0	0	0	0	0	0	0	0	0	#ДЕЛ/0!
60										0	0	0	0	0	0	0	0	0	0	#ДЕЛ/0!
64										0	0	0	0	0	0	0	0	0	0	#ДЕЛ/0!
68										0										#ДЕЛ/0!
72										0	0	0	0	0	0	0	0	0	0	#ДЕЛ/0!
Итого, шт.	27	0	0	0	0	0	0	0	10	0	10	0	0	0	0	0	0	37		
Итого, куб. м	3	0	0	0	0	0	0	0	6	0	6	0	0	0	0	0	0	9		
Итого, % от запаса по породе	31,5%	0,0%	0,0%	0,0%	0,0%	0,0%	0,0%	0,0%	68,5%	0,0%	68,5%	0,0%	0,0%	0,0%	0,0%	0,0%	0,0%	100,0%		68,5%

Порода: П_среднезвешенная категория состояния #####

Ступени толщины, см	Количество деревьев по категориям состояния, шт.																	Всего		
	1		2		3		4		5		5(а,б,в)			5(г,д,е)			шт./куб.м	в том числе подлежит рубке, %		
	Н	З	Н	З	Н	З	Н	З	Н	З	Н	З	О	Н	З	О				
1	2	3	4	5	6	7	8	9	10	11	12	13	14	15	16	17	18	19	20	
8										0	0	0	0	0	0	0	0	0	0	#ДЕЛ/0!
12										0	0	0	0	0	0	0	0	0	0	#ДЕЛ/0!
16										0	0	0	0	0	0	0	0	0	0	#ДЕЛ/0!
20										0	0	0	0	0	0	0	0	0	0	#ДЕЛ/0!
24										0	0	0	0	0	0	0	0	0	0	#ДЕЛ/0!
28										0	0	0	0	0	0	0	0	0	0	#ДЕЛ/0!
32										0	0	0	0	0	0	0	0	0	0	#ДЕЛ/0!
36										0	0	0	0	0	0	0	0	0	0	#ДЕЛ/0!
40										0	0	0	0	0	0	0	0	0	0	#ДЕЛ/0!
44										0	0	0	0	0	0	0	0	0	0	#ДЕЛ/0!
48										0	0	0	0	0	0	0	0	0	0	#ДЕЛ/0!
52										0	0	0	0	0	0	0	0	0	0	#ДЕЛ/0!
56										0	0	0	0	0	0	0	0	0	0	#ДЕЛ/0!
60										0	0	0	0	0	0	0	0	0	0	#ДЕЛ/0!
64										0	0	0	0	0	0	0	0	0	0	#ДЕЛ/0!
68										0	0	0	0	0	0	0	0	0	0	#ДЕЛ/0!
72										0	0	0	0	0	0	0	0	0	0	#ДЕЛ/0!
Итого, шт.	0	0	0	0	0	0	0	0	0	0	0	0	0	0	0	0	0	0	0	
Итого, куб. м	0	0	0	0	0	0	0	0	0	0	0	0	0	0	0	0	0	0	0	
Итого, % от запаса по породе	#ДЕЛ/0!	#####	#####	#####	#####	#####	#####	#ДЕЛ/0!	#####	#ДЕЛ/0!	#####	#####	#####	#####	#####	#####	#ДЕЛ/0!	#ДЕЛ/0!		#ДЕЛ/0!

Порода: С_средневзвешенная категория состояния 4,92

Ступени толщины, см	Количество деревьев по категориям состояния, шт.																Всего			
	1		2		3		4		5		5(а,б,в)			5(г,д,е)			шт./куб.м		в том числе подлежит рубке, %	
	Н	З	Н	З	Н	З	Н	З	Н	З	Н	З	О	Н	З	О	18	19		20
8										0	0	0	0	0	0	0	0	0	0	#ДЕЛ/0!
12										0	0	0	0	0	0	0	0	0	0	#ДЕЛ/0!
16										0	0	0	0	0	0	0	0	0	0	#ДЕЛ/0!
20										4	0	4	0	0	0	0	0	4	1,12	100,00%
24										2	0	2	0	0	0	0	0	2	0,88	100,00%
28	1									27	0	27	0	0	0	0	0	28	17,64	96,43%
32	1									32	0	32	0	0	0	0	0	33	27,72	96,97%
36										30	0	30	0	0	0	0	0	30	32,7	100,00%
40										28	0	28	0	0	0	0	0	28	38,36	100,00%
44										25	0	25	0	0	0	0	0	25	42	100,00%
48	1									2	0	2	0	0	0	0	0	3	6,06	66,67%
52										0	0	0	0	0	0	0	0	0	0	#ДЕЛ/0!
56										0	0	0	0	0	0	0	0	0	0	#ДЕЛ/0!
60										0	0	0	0	0	0	0	0	0	0	#ДЕЛ/0!
64										0	0	0	0	0	0	0	0	0	0	#ДЕЛ/0!
68										0	0	0	0	0	0	0	0	0	0	#ДЕЛ/0!
72										0	0	0	0	0	0	0	0	0	0	#ДЕЛ/0!
Итого, шт.	3	0	0	0	0	0	0	0	0	150	0	150	0	0	0	0	0	153		
Итого, куб. м	3	0	0	0	0	0	0	0	0	163	0	163	0	0	0	0	0		166	
Итого, % от запаса по породе	2,1%	0,0%	0,0%	0,0%	0,0%	0,0%	0,0%	0,0%	0,0%	97,9%	0,0%	97,9%	0,0%	0,0%	0,0%	0,0%	0,0%	100,0%		97,9%

Порода: Б_средневзвешенная категория состояния 4,72

Ступени толщины, см	Количество деревьев по категориям состояния, шт.																Всего			
	1		2		3		4		5		5(а,б,в)			5(г,д,е)			шт./куб.м		в том числе подлежит рубке, %	
	Н	З	Н	З	Н	З	Н	З	Н	З	Н	З	О	Н	З	О	18	19		20
8										0	0	0	0	0	0	0	0	0	0	#ДЕЛ/0!
12										0	0	0	0	0	0	0	0	0	0	#ДЕЛ/0!
16	1									0	0	0	0	0	0	0	0	1	0,15	0
20	2									4	0	4	0	0	0	0	0	6	1,56	0,66666667
24										6	0	6	0	0	0	0	0	6	2,34	1
28										1	0	1	0	0	0	0	0	1	0,56	1
32										2	0	2	0	0	0	0	0	2	1,54	1
36										2	0	2	0	0	0	0	0	2	2,04	1
40										1	0	1	0	0	0	0	0	1	1,31	1
44										0	0	0	0	0	0	0	0	0	0	#ДЕЛ/0!
48										0	0	0	0	0	0	0	0	0	0	#ДЕЛ/0!
52										0	0	0	0	0	0	0	0	0	0	#ДЕЛ/0!
56										0	0	0	0	0	0	0	0	0	0	#ДЕЛ/0!
60										0	0	0	0	0	0	0	0	0	0	#ДЕЛ/0!
64										0	0	0	0	0	0	0	0	0	0	#ДЕЛ/0!
68										0	0	0	0	0	0	0	0	0	0	#ДЕЛ/0!
72										0	0	0	0	0	0	0	0	0	0	#ДЕЛ/0!
Итого, шт.	3	0	0	0	0	0	0	0	0	16	0	16	0	0	0	0	0	19		
Итого, куб. м	1	0	0	0	0	0	0	0	0	9	0	9	0	0	0	0	0		10	
Итого, % от запаса по породе	7,1%	0,0%	0,0%	0,0%	0,0%	0,0%	0,0%	0,0%	0,0%	92,9%	0,0%	92,9%	0,0%	0,0%	0,0%	0,0%	0,0%	100,0%		92,9%

Порода: Ос_среднезвешенная категория состояния #ДЕЛ/0!

Ступени толщины, см	Количество деревьев по категориям состояния, шт.																Всего		в том числе подлежит рубке. %		
	1		2		3		4		5		5(а,б,в)			5(г,д,е)			шт./куб.м	19			
	Н	З	Н	З	Н	З	Н	З	Н	З	Н	З	О	Н	З	О					
1	2	3	4	5	6	7	8	9	10	11	12	13	14	15	16	17	18	19	20		
8										0	0	0	0	0	0	0	0	0	0	#ДЕЛ/0!	
12										0	0	0	0	0	0	0	0	0	0	0	#ДЕЛ/0!
16										0	0	0	0	0	0	0	0	0	0	0	#ДЕЛ/0!
20										0	0	0	0	0	0	0	0	0	0	0	#ДЕЛ/0!
24										0	0	0	0	0	0	0	0	0	0	0	#ДЕЛ/0!
28										0	0	0	0	0	0	0	0	0	0	0	#ДЕЛ/0!
32										0	0	0	0	0	0	0	0	0	0	0	#ДЕЛ/0!
36										0	0	0	0	0	0	0	0	0	0	0	#ДЕЛ/0!
40										0	0	0	0	0	0	0	0	0	0	0	#ДЕЛ/0!
44										0	0	0	0	0	0	0	0	0	0	0	#ДЕЛ/0!
48										0	0	0	0	0	0	0	0	0	0	0	#ДЕЛ/0!
52										0	0	0	0	0	0	0	0	0	0	0	#ДЕЛ/0!
56										0	0	0	0	0	0	0	0	0	0	0	#ДЕЛ/0!
60										0	0	0	0	0	0	0	0	0	0	0	#ДЕЛ/0!
64										0	0	0	0	0	0	0	0	0	0	0	#ДЕЛ/0!
68										0	0	0	0	0	0	0	0	0	0	0	#ДЕЛ/0!
72										0	0	0	0	0	0	0	0	0	0	0	#ДЕЛ/0!
Итого, шт.	0	0	0	0	0	0	0	0	0	0	0	0	0	0	0	0	0	0	0	0	
Итого, куб.м	0	0	0	0	0	0	0	0	0	0	0	0	0	0	0	0	0	0	0	0	0
Итого, % от запаса по породе	#ДЕЛ/0!	#####	#####	#####	#####	#####	#####	#ДЕЛ/0!	#####	#ДЕЛ/0!	#####	#####	#####	#####	#####	#####	#ДЕЛ/0!	#ДЕЛ/0!			#ДЕЛ/0!

Порода: Лп_среднезвешенная категория состояния #ДЕЛ/0!

Ступени толщины, см	Количество деревьев по категориям состояния, шт.																Всего		в том числе подлежит рубке. %		
	1		2		3		4		5		5(а,б,в)			5(г,д,е)			шт./куб.м	19			
	Н	З	Н	З	Н	З	Н	З	Н	З	Н	З	О	Н	З	О					
1	2	3	4	5	6	7	8	9	10	11	12	13	14	15	16	17	18	19	20		
8										0	0	0	0	0	0	0	0	0	0	0	#ДЕЛ/0!
12										0	0	0	0	0	0	0	0	0	0	0	#ДЕЛ/0!
16										0	0	0	0	0	0	0	0	0	0	0	#ДЕЛ/0!
20										0	0	0	0	0	0	0	0	0	0	0	#ДЕЛ/0!
24										0	0	0	0	0	0	0	0	0	0	0	#ДЕЛ/0!
28										0	0	0	0	0	0	0	0	0	0	0	#ДЕЛ/0!
32										0	0	0	0	0	0	0	0	0	0	0	#ДЕЛ/0!
36										0	0	0	0	0	0	0	0	0	0	0	#ДЕЛ/0!
40										0	0	0	0	0	0	0	0	0	0	0	#ДЕЛ/0!
44										0	0	0	0	0	0	0	0	0	0	0	#ДЕЛ/0!
48										0	0	0	0	0	0	0	0	0	0	0	#ДЕЛ/0!
52										0	0	0	0	0	0	0	0	0	0	0	#ДЕЛ/0!
56										0	0	0	0	0	0	0	0	0	0	0	#ДЕЛ/0!
60										0	0	0	0	0	0	0	0	0	0	0	#ДЕЛ/0!
64										0	0	0	0	0	0	0	0	0	0	0	#ДЕЛ/0!
68										0	0	0	0	0	0	0	0	0	0	0	#ДЕЛ/0!
72										0	0	0	0	0	0	0	0	0	0	0	#ДЕЛ/0!
Итого, шт.	0	0	0	0	0	0	0	0	0	0	0	0	0	0	0	0	0	0	0	0	
Итого, куб.м	0	0	0	0	0	0	0	0	0	0	0	0	0	0	0	0	0	0	0	0	0
Итого, % от запаса по породе	#ДЕЛ/0!	#####	#####	#####	#####	#####	#####	#ДЕЛ/0!	#####	#ДЕЛ/0!	#####	#####	#####	#####	#####	#####	#ДЕЛ/0!	#ДЕЛ/0!			#ДЕЛ/0!

Порода: Лещ средневзвешенная категория состояния #ДЕЛ/0!

Ступени толщины, см	Количество деревьев по категориям состояния, шт.																	Всего		в том числе подлежит рубке. %
	1		2		3		4		5		5(а,б,в)			5(г,д,е)			шт./куб.м			
	Н	З	Н	З	Н	З	Н	З	Н	З	Н	З	О	Н	З	О		18	20	
1	2	3	4	5	6	7	8	9	10	11	12	13	14	15	16	17	18	19	20	
8										0	0	0	0	0	0	0	0	0	#ДЕЛ/0!	
12										0	0	0	0	0	0	0	0	0	#ДЕЛ/0!	
16										0	0	0	0	0	0	0	0	0	#ДЕЛ/0!	
20										0	0	0	0	0	0	0	0	0	#ДЕЛ/0!	
24										0	0	0	0	0	0	0	0	0	#ДЕЛ/0!	
28										0	0	0	0	0	0	0	0	0	#ДЕЛ/0!	
32										0	0	0	0	0	0	0	0	0	#ДЕЛ/0!	
36										0	0	0	0	0	0	0	0	0	#ДЕЛ/0!	
40										0	0	0	0	0	0	0	0	0	#ДЕЛ/0!	
44										0	0	0	0	0	0	0	0	0	#ДЕЛ/0!	
48										0	0	0	0	0	0	0	0	0	#ДЕЛ/0!	
52										0	0	0	0	0	0	0	0	0	#ДЕЛ/0!	
56										0	0	0	0	0	0	0	0	0	#ДЕЛ/0!	
60										0	0	0	0	0	0	0	0	0	#ДЕЛ/0!	
64										0	0	0	0	0	0	0	0	0	#ДЕЛ/0!	
68										0	0	0	0	0	0	0	0	0	#ДЕЛ/0!	
72										0	0	0	0	0	0	0	0	0	#ДЕЛ/0!	
Итого, шт.	0	0	0	0	0	0	0	0	0	0	0	0	0	0	0	0	0	0		
Итого, куб. м	0	0	0	0	0	0	0	0	0	0	0	0	0	0	0	0	0	0		
Итого, % от запаса по породе	#ДЕЛ/0!	#####	#####	#####	#####	#####	#ДЕЛ/0!	#####	#ДЕЛ/0!	#####	#####	#####	#####	#####	#####	#ДЕЛ/0!	#ДЕЛ/0!		#ДЕЛ/0!	

Порода: Дуб средневзвешенная категория состояния _____

Ступени толщины, см	Количество деревьев по категориям состояния, шт.																	Всего		в том числе подлежит рубке. %
	1		2		3		4		5		5(а,б,в)			5(г,д,е)			шт./куб.м			
	Н	З	Н	З	Н	З	Н	З	Н	З	Н	З	О	Н	З	О		18	20	
1	2	3	4	5	6	7	8	9	10	11	12	13	14	15	16	17	18	19	20	
8										0	0	0	0	0	0	0	0	0	#ДЕЛ/0!	
12										0	0	0	0	0	0	0	0	0	#ДЕЛ/0!	
16										0	0	0	0	0	0	0	0	0	#ДЕЛ/0!	
20										0	0	0	0	0	0	0	0	0	#ДЕЛ/0!	
24										0	0	0	0	0	0	0	0	0	#ДЕЛ/0!	
28										0	0	0	0	0	0	0	0	0	#ДЕЛ/0!	
32										0	0	0	0	0	0	0	0	0	#ДЕЛ/0!	
36										0	0	0	0	0	0	0	0	0	#ДЕЛ/0!	
40										0	0	0	0	0	0	0	0	0	#ДЕЛ/0!	
44										0	0	0	0	0	0	0	0	0	#ДЕЛ/0!	
48										0	0	0	0	0	0	0	0	0	#ДЕЛ/0!	
52										0	0	0	0	0	0	0	0	0	#ДЕЛ/0!	
56										0	0	0	0	0	0	0	0	0	#ДЕЛ/0!	
60										0	0	0	0	0	0	0	0	0	#ДЕЛ/0!	
64										0	0	0	0	0	0	0	0	0	#ДЕЛ/0!	
68										0	0	0	0	0	0	0	0	0	#ДЕЛ/0!	
72										0	0	0	0	0	0	0	0	0	#ДЕЛ/0!	
Итого, шт.	0	0	0	0	0	0	0	0	0	0	0	0	0	0	0	0	0	0		
Итого, куб. м	0	0	0	0	0	0	0	0	0	0	0	0	0	0	0	0	0	0		
Итого, % от запаса по породе	#ДЕЛ/0!	#####	#####	#####	#####	#####	#ДЕЛ/0!	#####	#ДЕЛ/0!	#####	#####	#####	#####	#####	#####	#ДЕЛ/0!	#ДЕЛ/0!		#ДЕЛ/0!	

Порода: Ясень средневзвешенная категория состояния _____

Ступени толщины, см	Количество деревьев по категориям состояния, шт.																	Всего		в том числе подлежит рубке, %
	1		2		3		4		5		5(а,б,в)			5(г,д,е)			шт./куб.м			
	Н	З	Н	З	Н	З	Н	З	Н	З	Н	З	О	Н	З	О		18	20	
1	2	3	4	5	6	7	8	9	10	11	12	13	14	15	16	17	18	19	20	
8										0	0	0	0	0	0	0	0	0	#ДЕЛ/0!	
12										0	0	0	0	0	0	0	0	0	#ДЕЛ/0!	
16										0	0	0	0	0	0	0	0	0	#ДЕЛ/0!	
20										0	0	0	0	0	0	0	0	0	#ДЕЛ/0!	
24										0	0	0	0	0	0	0	0	0	#ДЕЛ/0!	
28										0	0	0	0	0	0	0	0	0	#ДЕЛ/0!	
32										0	0	0	0	0	0	0	0	0	#ДЕЛ/0!	
36										0	0	0	0	0	0	0	0	0	#ДЕЛ/0!	
40										0	0	0	0	0	0	0	0	0	#ДЕЛ/0!	
44										0	0	0	0	0	0	0	0	0	#ДЕЛ/0!	
48										0	0	0	0	0	0	0	0	0	#ДЕЛ/0!	
52										0	0	0	0	0	0	0	0	0	#ДЕЛ/0!	
56										0	0	0	0	0	0	0	0	0	#ДЕЛ/0!	
60										0	0	0	0	0	0	0	0	0	#ДЕЛ/0!	
64										0	0	0	0	0	0	0	0	0	#ДЕЛ/0!	
68										0	0	0	0	0	0	0	0	0	#ДЕЛ/0!	
72										0	0	0	0	0	0	0	0	0	#ДЕЛ/0!	
Итого, шт.	0	0	0	0	0	0	0	0	0	0	0	0	0	0	0	0	0	0		
Итого, куб. м	0	0	0	0	0	0	0	0	0	0	0	0	0	0	0	0	0	0		
Итого, % от запаса по породе	#ДЕЛ/0!	#####	#####	#####	#####	#####	#ДЕЛ/0!	#####	#ДЕЛ/0!	#####	#####	#####	#####	#####	#####	#ДЕЛ/0!	#ДЕЛ/0!		#ДЕЛ/0!	

Порода: Клен_средневзвешенная категория состояния

Ступени толщины, см	Количество деревьев по категориям состояния, шт.																	Всего		в том числе подлежит рубке, %
	1		2		3		4		5		5(а,б,в)			5(г,д,е)			шт./куб.м			
	Н	З	Н	З	Н	З	Н	З	Н	З	Н	З	О	Н	З	О		18	20	
1	2	3	4	5	6	7	8	9	10	11	12	13	14	15	16	17	18	19	20	
8										0	0	0	0	0	0	0	0	0	#ДЕЛ/0!	
12										0	0	0	0	0	0	0	0	0	#ДЕЛ/0!	
16										0	0	0	0	0	0	0	0	0	#ДЕЛ/0!	
20										0	0	0	0	0	0	0	0	0	#ДЕЛ/0!	
24										0	0	0	0	0	0	0	0	0	#ДЕЛ/0!	
28										0	0	0	0	0	0	0	0	0	#ДЕЛ/0!	
32										0	0	0	0	0	0	0	0	0	#ДЕЛ/0!	
36										0	0	0	0	0	0	0	0	0	#ДЕЛ/0!	
40										0	0	0	0	0	0	0	0	0	#ДЕЛ/0!	
44										0	0	0	0	0	0	0	0	0	#ДЕЛ/0!	
48										0	0	0	0	0	0	0	0	0	#ДЕЛ/0!	
52										0	0	0	0	0	0	0	0	0	#ДЕЛ/0!	
56										0	0	0	0	0	0	0	0	0	#ДЕЛ/0!	
60										0	0	0	0	0	0	0	0	0	#ДЕЛ/0!	
64										0	0	0	0	0	0	0	0	0	#ДЕЛ/0!	
68										0	0	0	0	0	0	0	0	0	#ДЕЛ/0!	
72										0	0	0	0	0	0	0	0	0	#ДЕЛ/0!	
Итого, шт.	0	0	0	0	0	0	0	0	0	0	0	0	0	0	0	0	0	0		
Итого, куб. м	0	0	0	0	0	0	0	0	0	0	0	0	0	0	0	0	0	0		
Итого, % от запаса по породе	#ДЕЛ/0!	#####	#####	#####	#####	#####	#ДЕЛ/0!	#####	#ДЕЛ/0!	#####	#####	#####	#####	#####	#####	#ДЕЛ/0!	#ДЕЛ/0!		#ДЕЛ/0!	

Порода: Оле_средневзвешенная категория состояния

Ступени толщины, см	Количество деревьев по категориям состояния, шт.																	Всего		
	1		2		3		4		5		5(а,б,в)			5(г,д,е)						
	Н	З	Н	З	Н	З	Н	З	Н	З	Н	З	О	Н	З	О	шт./куб.м		в том числе подлежит рубке, %	
1	2	3	4	5	6	7	8	9	10	11	12	13	14	15	16	17	18	19	20	
8									0	0	0	0	0	0	0	0	0	0	#ДЕЛ/0!	
12									0	0	0	0	0	0	0	0	0	0	#ДЕЛ/0!	
16									0	0	0	0	0	0	0	0	0	0	#ДЕЛ/0!	
20									0	0	0	0	0	0	0	0	0	0	#ДЕЛ/0!	
24									0	0	0	0	0	0	0	0	0	0	#ДЕЛ/0!	
28									0	0	0	0	0	0	0	0	0	0	#ДЕЛ/0!	
32									0	0	0	0	0	0	0	0	0	0	#ДЕЛ/0!	
36									0	0	0	0	0	0	0	0	0	0	#ДЕЛ/0!	
40									0	0	0	0	0	0	0	0	0	0	#ДЕЛ/0!	
44									0	0	0	0	0	0	0	0	0	0	#ДЕЛ/0!	
48									0	0	0	0	0	0	0	0	0	0	#ДЕЛ/0!	
52									0	0	0	0	0	0	0	0	0	0	#ДЕЛ/0!	
56									0	0	0	0	0	0	0	0	0	0	#ДЕЛ/0!	
60									0	0	0	0	0	0	0	0	0	0	#ДЕЛ/0!	
64									0	0	0	0	0	0	0	0	0	0	#ДЕЛ/0!	
68									0	0	0	0	0	0	0	0	0	0	#ДЕЛ/0!	
72									0	0	0	0	0	0	0	0	0	0	#ДЕЛ/0!	
Итого, шт.	0	0	0	0	0	0	0	0	0	0	0	0	0	0	0	0	0	0		
Итого, куб. м	0	0	0	0	0	0	0	0	0	0	0	0	0	0	0	0	0	0		
Итого, % от запаса по породе	#ДЕЛ/0!	#####	#####	#####	#####	#####	#ДЕЛ/0!	#####	#ДЕЛ/0!	#####	#####	#####	#####	#####	#####	#ДЕЛ/0!	#ДЕЛ/0!		#ДЕЛ/0!	

Порода: ИвД_среднезвешенная категория состояния _____

Ступени толщины, см	Количество деревьев по категориям состояния, шт.																	Всего		
	1		2		3		4		5		5(а,б,в)			5(г,д,е)						
	Н	З	Н	З	Н	З	Н	З	Н	З	Н	З	О	Н	З	О	шт./куб.м		в том числе подлежит рубке, %	
1	2	3	4	5	6	7	8	9	10	11	12	13	14	15	16	17	18	19	20	
8									0	0	0	0	0	0	0	0	0	0	#ДЕЛ/0!	
12									0	0	0	0	0	0	0	0	0	0	#ДЕЛ/0!	
16									0	0	0	0	0	0	0	0	0	0	#ДЕЛ/0!	
20									0	0	0	0	0	0	0	0	0	0	#ДЕЛ/0!	
24									0	0	0	0	0	0	0	0	0	0	#ДЕЛ/0!	
28									0	0	0	0	0	0	0	0	0	0	#ДЕЛ/0!	
32									0	0	0	0	0	0	0	0	0	0	#ДЕЛ/0!	
36									0	0	0	0	0	0	0	0	0	0	#ДЕЛ/0!	
40									0	0	0	0	0	0	0	0	0	0	#ДЕЛ/0!	
44									0	0	0	0	0	0	0	0	0	0	#ДЕЛ/0!	
48									0	0	0	0	0	0	0	0	0	0	#ДЕЛ/0!	
52									0	0	0	0	0	0	0	0	0	0	#ДЕЛ/0!	
56									0	0	0	0	0	0	0	0	0	0	#ДЕЛ/0!	
60									0	0	0	0	0	0	0	0	0	0	#ДЕЛ/0!	
64									0	0	0	0	0	0	0	0	0	0	#ДЕЛ/0!	
68									0	0	0	0	0	0	0	0	0	0	#ДЕЛ/0!	
72									0	0	0	0	0	0	0	0	0	0	#ДЕЛ/0!	
Итого, шт.	0	0	0	0	0	0	0	0	0	0	0	0	0	0	0	0	0	0		
Итого, куб. м	0	0	0	0	0	0	0	0	0	0	0	0	0	0	0	0	0	0		
Итого, % от запаса по породе	#ДЕЛ/0!	#####	#####	#####	#####	#####	#ДЕЛ/0!	#####	#ДЕЛ/0!	#####	#####	#####	#####	#####	#####	#ДЕЛ/0!	#ДЕЛ/0!		#ДЕЛ/0!	

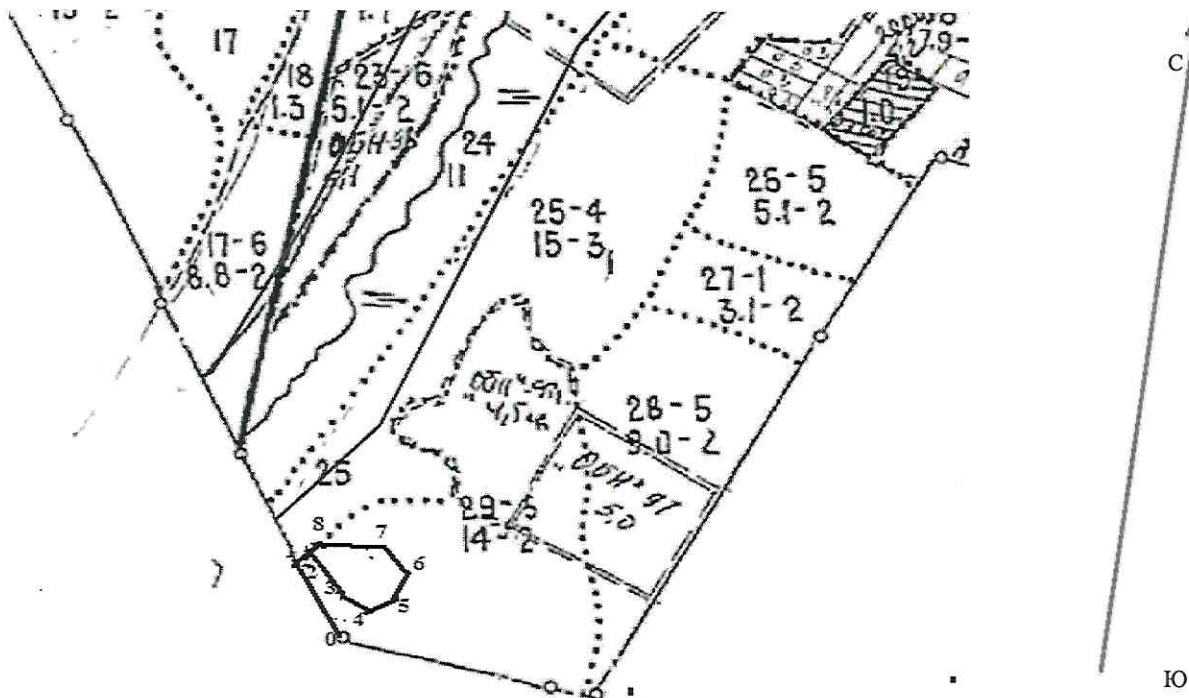
По насаждению: _____ средневзвешенная категория состояния _____

Ступени толщины, см	Количество деревьев по категориям состояния, шт.																Всего			
	1		2		3		4		5		5(д,б,в)			5(г,д,е)			шт./куб.м	в том числе подлежит рубке, %		
	Н	З	Н	З	Н	З	Н	З	Н	З	Н	З	О	Н	З	О			18	19
1	2	3	4	5	6	7	8	9	10	11	12	13	14	15	16	17				
8	0	0	0	0	0	0	0	0	0	0	0	0	0	0	0	0	0	0	0	#ДЕЛ/0!
12	23	0	0	0	0	0	0	0	0	0	0	0	0	0	0	0	0	23	1.702	0,0%
16	3	0	0	0	0	0	0	0	0	0	0	0	0	0	0	0	0	3	0,47	0,0%
20	3	0	0	0	0	0	0	0	0	11	0	11	0	0	0	0	0	14	3,84	78,6%
24	1	0	0	0	0	0	0	0	0	10	0	10	0	0	0	0	0	11	4,6	90,9%
28	1	0	0	0	0	0	0	0	0	31	0	31	0	0	0	0	0	32	20,24	96,9%
32	1	0	0	0	0	0	0	0	0	35	0	35	0	0	0	0	0	36	30,2	97,2%
36	0	0	0	0	0	0	0	0	0	33	0	33	0	0	0	0	0	33	35,99	100,0%
40	0	0	0	0	0	0	0	0	0	29	0	29	0	0	0	0	0	29	39,67	100,0%
44	0	0	0	0	0	0	0	0	0	25	0	25	0	0	0	0	0	25	42	100,0%
48	1	0	0	0	0	0	0	0	0	2	0	2	0	0	0	0	0	3	6,06	66,7%
52	0	0	0	0	0	0	0	0	0	0	0	0	0	0	0	0	0	0	0	#ДЕЛ/0!
56	0	0	0	0	0	0	0	0	0	0	0	0	0	0	0	0	0	0	0	#ДЕЛ/0!
60	0	0	0	0	0	0	0	0	0	0	0	0	0	0	0	0	0	0	0	#ДЕЛ/0!
64	0	0	0	0	0	0	0	0	0	0	0	0	0	0	0	0	0	0	0	#ДЕЛ/0!
68	0	0	0	0	0	0	0	0	0	0	0	0	0	0	0	0	0	0	0	#ДЕЛ/0!
72	0	0	0	0	0	0	0	0	0	0	0	0	0	0	0	0	0	0	0	#ДЕЛ/0!
Итого, куб. м	7	0	0	0	0	0	0	0	0	178	0	178	0	0	0	0	0		185	
Итого, % от запаса по породе	3,8%	0,0%	0,0%	0,0%	0,0%	0,0%	0,0%	0,0%	0,0%	96,2%	0,0%	96,2%	0,0%	0,0%	0,0%	0,0%	0,0%	100,0%		96,2%

Условные обозначения: Н - не заселено (не поражено, не повреждено), З - заселено
стволовыми вредителями (поражено болезнями, повреждено огнем), О - отработано вредителями.

Абрис участка

Масштаб 1: 10 000



Условные обозначения: - лесопатологический выдел, пробная площадь (сплошной перечёт)

№ квартала	№ выдела	№ лесопатологического выдела	Размеры ленты (круговой площадки) перечета					Координаты начала, конца поворотных точек лент перечета/центров круговых площадок перечета
			№ выдела (площадки)	длина, м	ширина, м	радиус, м	площадь, га	
38	29	1						

Пространственное размещение лесопатологических выделов

(включается в Акт выделении лесопатологических выделов, для указания пространственного расположения поврежденных и погибших насаждений)

Номера точек	Координаты		Длина, м
0-1	57.58101 52.37400	57.58118 52.37294	130
1-2	57.58118 52.37294	57.58240 52.37339	33
2-3	57.58240 52.37339	57.58187 52.37405	73
3-4	57.58187 52.37405	57.58161 52.37441	40
4-5	57.58161 52.37441	57.58171 52.37499	35

5-6	57.58171 52.37499	57.58101 52.37523	30
6-7	57.58101 52.37523	57.58237 52.37487	56
7-8	57.58237 52.37487	57.58260 52.37373	76
8-2	57.58260 52.37373	57.58240 52.37339	30

Исполнитель работ по проведению лесопатологического обследования:

Руководитель ГКУ УР "Красногорское лесничество"

Ромашина Павел Иванович

Инженер по лесовосстановлению

ГКУ УР "Красногорское лесничество"

Садаков Александр Владимирович

Лесничий Кокманского участкового лесничества

ГКУ УР "Красногорское лесничество"

Шмакова Ольга Александровна

Дата составления документа 16.08.2021

Кокманское участковое лесничество квартал 38 выдел 29

Дата 20.08.2021

Координаты 57.58177° 52.37481°

Фото 1



Фото 2



Фото 3

