

УТВЕРЖДАЮ:

Заместитель министра
природных ресурсов и охраны
окружающей среды Удмуртской Республики
Ю.А. Долматов

« 19 » августа 2021 года

Акт
лесопатологического обследования № 2021-12-225
лесных насаждений Кезского лесничества
Удмуртской Республики

Способ лесопатологического обследования: 1. Визуальный



2. Инструментальный



Участковое лесничество	Урочище (дача)	Квартал	Выдел	Площадь выдела, га	Лесопатолог ический выдел	Площадь лесопатолог ического выдела, га
Лесное		48	30	8,3	1	0,5

Лесопатологическое обследование проведено на общей площади:

0,5

Кадастровый номер участка: 18:12:000000:744/61

(для участков, предоставленных в постоянное(бессрочное) пользование, аренду)

Документ о праве пользования:

договор аренды лесного участка от 28.10.2013г. № 01/2-15/790

(тип документа о праве пользования, дата, номер, вид разрешенного использования лесов)

Инструментальное (детальное) обследование лесных насаждений.
(раздел включается в акт в случае проведения лесопатологического обследования
инструментальным способом)

2.1 Лесничество Кезское Участковое лесничество Лесное
Урочище(лача) Квартал 48 Выдел 30
Лесопатологический выдел 1

Наличие ограничений или особенностей участка, влияющих на назначение СОМ:

(отметка о наличии ООПТ, ОЗУ, водоохранной зоны, радиационного загрязнения лесов, угрозы возникновения очагов вредных организмов или пожарной опасности в лесах).

2.2 Фактическая таксационная характеристика лесного насаждения соответствует (не соответствует)
таксационному описанию (нужное подчеркнуть). Причины несоответствия:

Ведомость насаждений с выявленными несоответствиями таксационным описаниям
приведена в приложении 1 к Акту

2.3 Состояние насаждений:
с нарушенной устойчивостью (средневзвешенная категория состояния $\geq 1,51 \leq 4,50$)

с утраченной устойчивостью (средневзвешенная категория состояния $\geq 4,51$)

устойчивое (средневзвешенная категория состояния $< 1,50$)

2.4. Причины ослабления, повреждения, средневзвешенная категория состояния насаждения:
Ветровал 2020г. - с/к 4.74

Вид пожара	Порода	Состояние корневых лап		Состояние корневой шейки		Высушивание луба		Обугленность древесины более 1/3 высоты ствола	
		процент поврежден- ных огнем корней	процент деревьев с даным повреждением	Обугленность древесины корневой шейки по окружности (1/4;2/4;3/4;60	процент деревьев с даным повреждением	по окружност и (1/4;2/4;3/4 ; болни3/4	процент деревьев с даным поврежден ием	по окружности ствола (менее 1/2; более 1/2)	процент деревьев с даным повреждением
1	2	3	4	5	6	7	8	9	10

2.4.1 Заселено (отработано) стволовыми вредителями:

Вид вредителя	Порода	Встречаемость заселенных деревьев, % от запаса породы	Встречаемость отработанных деревьев, % от запаса породы	Степень заселения лесного насаждения (слабая, средняя, сильная)
1	2	3	4	5

2.4.3. Поражено болезнями:

Болезнь/возбудитель	Порода	Встречаемость, % от запаса насаждения	Степень поражения лесного насаждения (слабая, средняя, сильная)
1	2	3	4

2.5. Выборке подлежит 87,0% деревьев (указывается общий % запаса деревьев, подлежащий рубке, от общего запаса насаждения),
в том числе:

без признаков ослабления		причины ослабления _____
ослабленных		причины ослабления _____
сильно ослабленных		причины ослабления _____
усыхающих	0,0%	причины ослабления _____
свежего сухостоя	0,0%	
свежего ветровала	87,0%	
свежего бурелома	0,0%	
старого сухостоя	0,0%	
старого ветровала	0,0%	
старого бурелома	0,0%	

2.6. Полнота лесного насаждения после уборки деревьев, подлежащих рубке, составит 0,1

Критическая полнота для данной категории лесных насаждений и преобладающей породы составляет 0,5

ЗАКЛЮЧЕНИЕ к инструментальному обследованию участка.

С целью предотвращения негативных процессов, снижения от их воздействия назначено:

Участковые лесничество	Урочище (дача)	Квартал	Выдел	Площадь выдела, га	Лесопатологический выдел	Площадь лесопатологического выдела, га	Вид мероприятия	Площадь мероприятия, га	Породы	Доля выбираемой древесины по запасу, %	Рекомендуемый срок проведения мероприятия
1	2	3	4	5	6	7	8	9	10	11	12
Лесное		48	30	8,3	1	0,5	ССР	0,5	Е	0,0%	2021
									П	0,0%	
									С	47,1%	
									Б	23,6%	
									Ос	16,2%	
									Лп	0,0%	
									Л	0,0%	
									Д	0,0%	
									Я	0,0%	
									Кл	0,0%	
									Оле	0,0%	
									Ивд	0,0%	
Итого:										87,0%	

Ведомость временной пробной площади и абрис участка прилагаются (приложение 2 и 3 к Акту)

РЕКОМЕНДАЦИИ по проведению мероприятий, не относящихся к мероприятиям по предупреждению распространения вредных организмов _____

Дата проведения ЛПО 16.07.2021

Дата составления документов 05.08.2021

Исполнитель работ по проведению лесопатологического обследования:

Исполнитель работ по проведению лесопатологического обследования:

Руководитель ГКУ "Кезское лесничество" Стрелков Н.Л.

Зам. директора Балезинолес филиал АУ УР "Удмуртлес" Валиев А.В.

Мастер леса Балезинолес Филиал АУ УР "Удмуртлес" Пантелеев А.Н.

Начальник Кезского ПУ Балезинолес Филиал АУ УР "Удмуртлес" Жигалов А.Н.

1.1 Субъект Российской Федерации Удмуртская Республика
Лесничество (Лесопарк) Кезское
Участковое лесничество Лесное
Квартал 48 Выдел 30 Площадь выдела 8,3
Лесопатологический выдел 1 Площадь лесопатологического выдела 0,5

1.2. Метод перече́та:
сплошной, ленты перече́та, круговые площадки постоянного радиуса,
реласкопические площадки (нужное подчеркнуть).
Количество лент/площадок 0 Размеры площадок (длина*ширина/радиус) 0
Размер временной пробной площади 0 га

1.3. Фактическая таксационная характеристика насаждения:

Состав 5С3Б2Ос Возраст 90 лет; тип леса СЧ полнота 0,7
запас на га 310 кубм; возобновление ЛК

1.4. Номер очага вредных организмов _____
Тип очага вредных организмов: эпизодический, хронический (нужное подчеркнуть).
Фаза развития очага вредных организмов: начальная, нарастания численности, собственно вспышка, кризис (нужное подчеркнуть).

1.5. Причина ослабления, повреждения насаждения и время:

Ветровал 2020г. _____

Состояние насаждения:

Средневзвешенная категория состояния насаждения: 4,74

1.6. Назначенные мероприятия: ССР

Исполнитель работ по проведению лесопатологического обследования:

Фамилия, имя

и отчество (при наличии)

Подпись

Руководитель ГКУ "Кезское лесничество" Стрелков Н.Л.

Зам. директора Балезинолес филиал АУ УР "Удмуртлес" Валиев А.В.

Мастер леса Балезинолес Филиал АУ УР "Удмуртлес" Пантелеев А.Н.

Начальник Кезского ПУ Балезинолес Филиал АУ УР "Удмуртлес" Жигалов А.Н.

Дата составления документа 05.08.2021

ВЕДОМОСТЬ ПЕРЕЧЕТА ДЕРЕВЬЕВ
(для сплошного, ленточного и перече́та на круговых площадках постоянного радиуса)

Порода: Е средневзвешенная категория состояния

Степени толщины, см	Количество деревьев по категориям состояния, шт.																Всего		
	1		2		3		4		5		5(а,б,в)			5(г,д,е)			Всего		в том числе подлежит рубке, %
	Н	З	Н	З	Н	З	Н	З	Н	З	Н	З	О	Н	З	О			
1	2	3	4	5	6	7	8	9	10	11	12	13	14	15	16	17	18	19	20
8									0	0	0	0	0	0	0	0	0	0	#ДЕЛ/0!
12									0	0	0	0	0	0	0	0	0	0	#ДЕЛ/0!
16									0	0	0	0	0	0	0	0	0	0	#ДЕЛ/0!
20									0	0	0	0	0	0	0	0	0	0	#ДЕЛ/0!
24									0	0	0	0	0	0	0	0	0	0	#ДЕЛ/0!
28									0	0	0	0	0	0	0	0	0	0	#ДЕЛ/0!
32									0	0	0	0	0	0	0	0	0	0	#ДЕЛ/0!
36									0	0	0	0	0	0	0	0	0	0	#ДЕЛ/0!
40									0	0	0	0	0	0	0	0	0	0	#ДЕЛ/0!
44									0	0	0	0	0	0	0	0	0	0	#ДЕЛ/0!
48									0	0	0	0	0	0	0	0	0	0	#ДЕЛ/0!
52									0	0	0	0	0	0	0	0	0	0	#ДЕЛ/0!
56									0	0	0	0	0	0	0	0	0	0	#ДЕЛ/0!
60									0	0	0	0	0	0	0	0	0	0	#ДЕЛ/0!
64									0	0	0	0	0	0	0	0	0	0	#ДЕЛ/0!
68									0	0	0	0	0	0	0	0	0	0	#ДЕЛ/0!
72									0	0	0	0	0	0	0	0	0	0	#ДЕЛ/0!
Итого, шт.	0	0	0	0	0	0	0	0	0	0	0	0	0	0	0	0	0	0	
Итого, куб. м	0	0	0	0	0	0	0	0	0	0	0	0	0	0	0	0	0	0	
Итого, % от запаса по породе	#ДЕЛ/0!	#####	#####	#####	#ДЕЛ/0!	#####	#ДЕЛ/0!	#####	#ДЕЛ/0!	#####	#ДЕЛ/0!	#####	#####	#####	#####	#ДЕЛ/0!	#ДЕЛ/0!		#ДЕЛ/0!

Порода: П средневзвешенная категория состояния

Степени толщины, см	Количество деревьев по категориям состояния, шт.																Всего		
	1		2		3		4		5		5(а,б,в)			5(г,д,е)			Всего		в том числе подлежит рубке, %
	Н	З	Н	З	Н	З	Н	З	Н	З	Н	З	О	Н	З	О			
1	2	3	4	5	6	7	8	9	10	11	12	13	14	15	16	17	18	19	20
8									0	0	0	0	0	0	0	0	0	0	#ДЕЛ/0!
12									0	0	0	0	0	0	0	0	0	0	#ДЕЛ/0!
16									0	0	0	0	0	0	0	0	0	0	#ДЕЛ/0!
20									0	0	0	0	0	0	0	0	0	0	#ДЕЛ/0!
24									0	0	0	0	0	0	0	0	0	0	#ДЕЛ/0!
28									0	0	0	0	0	0	0	0	0	0	#ДЕЛ/0!
32									0	0	0	0	0	0	0	0	0	0	#ДЕЛ/0!
36									0	0	0	0	0	0	0	0	0	0	#ДЕЛ/0!
40									0	0	0	0	0	0	0	0	0	0	#ДЕЛ/0!
44									0	0	0	0	0	0	0	0	0	0	#ДЕЛ/0!
48									0	0	0	0	0	0	0	0	0	0	#ДЕЛ/0!
52									0	0	0	0	0	0	0	0	0	0	#ДЕЛ/0!
56									0	0	0	0	0	0	0	0	0	0	#ДЕЛ/0!
60									0	0	0	0	0	0	0	0	0	0	#ДЕЛ/0!
64									0	0	0	0	0	0	0	0	0	0	#ДЕЛ/0!
68									0	0	0	0	0	0	0	0	0	0	#ДЕЛ/0!
72									0	0	0	0	0	0	0	0	0	0	#ДЕЛ/0!
Итого, шт.	0	0	0	0	0	0	0	0	0	0	0	0	0	0	0	0	0	0	
Итого, куб. м	0	0	0	0	0	0	0	0	0	0	0	0	0	0	0	0	0	0	
Итого, % от запаса по породе	#####	#####	#####	#####	#####	#####	#ДЕЛ/0!	#####	#ДЕЛ/0!	#####	#####	#####	#####	#####	#####	#ДЕЛ/0!	#ДЕЛ/0!		#ДЕЛ/0!

Порода: С средневзвешенная категория состояния 4,69

Ступени толщины, см	Количество деревьев по категориям состояния, шт.																	Всего		
	1		2		3		4		5		5(а,б,в)			5(г,д,е)						
	Н	З	Н	З	Н	З	Н	З	Н	З	Н	З	О	Н	З	О	шт./куб м	в том числе подлежит рубке, %		
1	2	3	4	5	6	7	8	9	10	11	12	13	14	15	16	17	18	19	20	
8									0	0	0	0	0	0	0	0	0	0	#ДЕЛ/0!	
12									0	0	0	0	0	0	0	0	0	0	#ДЕЛ/0!	
16									17	0	17	0	0	0	0	0	17	2,89	100,0%	
20					11				25	0	25	0	0	0	0	0	36	10,8	69,4%	
24					7				35	0	35	0	0	0	0	0	42	19,74	83,3%	
28					5				24	0	24	0	0	0	0	0	29	19,43	82,8%	
32									8	0	8	0	0	0	0	0	8	7,28	100,0%	
36									4	0	4	0	0	0	0	0	4	4,72	100,0%	
40									0	0	0	0	0	0	0	0	0	0	#ДЕЛ/0!	
44									0	0	0	0	0	0	0	0	0	0	#ДЕЛ/0!	
48									0	0	0	0	0	0	0	0	0	0	#ДЕЛ/0!	
52									0	0	0	0	0	0	0	0	0	0	#ДЕЛ/0!	
56									0	0	0	0	0	0	0	0	0	0	#ДЕЛ/0!	
60									0	0	0	0	0	0	0	0	0	0	#ДЕЛ/0!	
64									0	0	0	0	0	0	0	0	0	0	#ДЕЛ/0!	
68									0	0	0	0	0	0	0	0	0	0	#ДЕЛ/0!	
72									0	0	0	0	0	0	0	0	0	0	#ДЕЛ/0!	
Итого, шт.	0	0	0	0	23	0	0	0	113	0	113	0	0	0	0	0	136			
Итого, куб м	0	0	0	0	10	0	0	0	55	0	55	0	0	0	0	0		65		
Итого, % от запаса по породе	0,0%	0,0%	0,0%	0,0%	15,3%	0,0%	0,0%	0,0%	84,7%	0,0%	84,7%	0,0%	0,0%	0,0%	0,0%	0,0%	100,0%		84,7%	

Порода: Б средневзвешенная категория состояния 4,77

Ступени толщины, см	Количество деревьев по категориям состояния, шт.																	Всего		
	1		2		3		4		5		5(а,б,в)			5(г,д,е)						
	Н	З	Н	З	Н	З	Н	З	Н	З	Н	З	О	Н	З	О	шт./куб м	в том числе подлежит рубке, %		
1	2	3	4	5	6	7	8	9	10	11	12	13	14	15	16	17	18	19	20	
8									0	0	0	0	0	0	0	0	0	0	#ДЕЛ/0!	
12									8	0	8	0	0	0	0	0	8	0,64	100,0%	
16									9	0	9	0	0	0	0	0	9	1,53	100,0%	
20									8	0	8	0	0	0	0	0	8	2,32	100,0%	
24					3				14	0	14	0	0	0	0	0	17	7,31	82,4%	
28					1				8	0	8	0	0	0	0	0	9	5,58	88,9%	
32					2				5	0	5	0	0	0	0	0	7	5,88	71,4%	
36									1	0	1	0	0	0	0	0	1	1,1	100,0%	
40									2	0	2	0	0	0	0	0	2	2,82	100,0%	
44									1	0	1	0	0	0	0	0	1	1,74	100,0%	
48									1	0	1	0	0	0	0	0	1	2,18	100,0%	
52									0	0	0	0	0	0	0	0	0	0	#ДЕЛ/0!	
56									0	0	0	0	0	0	0	0	0	0	#ДЕЛ/0!	
60									0	0	0	0	0	0	0	0	0	0	#ДЕЛ/0!	
64									0	0	0	0	0	0	0	0	0	0	#ДЕЛ/0!	
68									0	0	0	0	0	0	0	0	0	0	#ДЕЛ/0!	
72									0	0	0	0	0	0	0	0	0	0	#ДЕЛ/0!	
Итого, шт.	0	0	0	0	6	0	0	0	57	0	57	0	0	0	0	0	63			
Итого, куб. м	0	0	0	0	4	0	0	0	28	0	28	0	0	0	0	0		31		
Итого, % от запаса по породе	0,0%	0,0%	0,0%	0,0%	11,5%	0,0%	0,0%	0,0%	88,5%	0,0%	88,5%	0,0%	0,0%	0,0%	0,0%	0,0%	100,0%		88,5%	

Порода: Ос средневзвешенная категория состояния 4,84

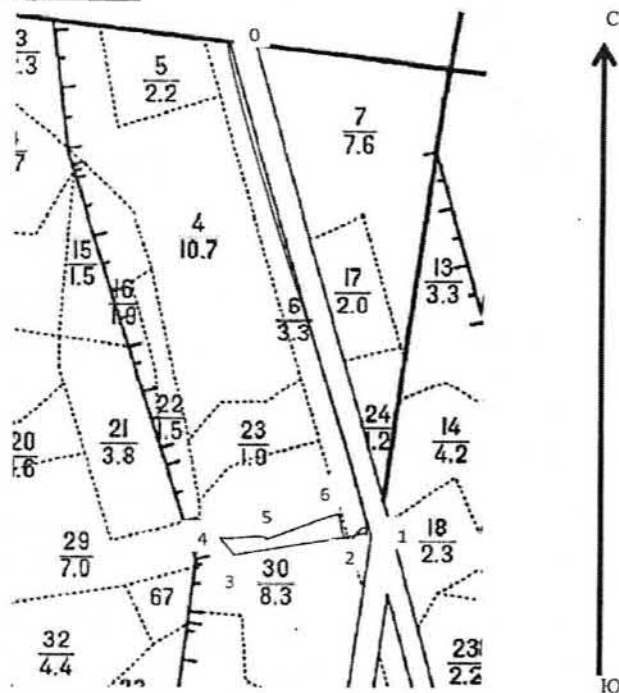
Ступени толщины, см	Количество деревьев по категориям состояния, шт.																Всего		
	1		2		3		4		5		5(а,б,в)			5(г,д,е)			шт./куб.м		в том числе подлежит рубке, %
	Н	З	Н	З	Н	З	Н	З	Н	З	Н	З	О	Н	З	О			
1	2	3	4	5	6	7	8	9	10	11	12	13	14	15	16	17	18	19	20
8									0	0	0	0	0	0	0	0	0	0	#ДЕЛ/0!
12									0	0	0	0	0	0	0	0	0	0	#ДЕЛ/0!
16									0	0	0	0	0	0	0	0	0	0	#ДЕЛ/0!
20									1	0	1	0	0	0	0	0	1	0,31	100,0%
24									10	0	10	0	0	0	0	0	10	4,8	100,0%
28					1				4	0	4	0	0	0	0	0	5	3,45	80,0%
32					1				2	0	2	0	0	0	0	0	3	2,94	66,7%
36									3	0	3	0	0	0	0	0	3	3,87	100,0%
40									2	0	2	0	0	0	0	0	2	3,2	100,0%
44									1	0	1	0	0	0	0	0	1	2,01	100,0%
48									0	0	0	0	0	0	0	0	0	0	#ДЕЛ/0!
52									0	0	0	0	0	0	0	0	0	0	#ДЕЛ/0!
56									0	0	0	0	0	0	0	0	0	0	#ДЕЛ/0!
60									0	0	0	0	0	0	0	0	0	0	#ДЕЛ/0!
64									0	0	0	0	0	0	0	0	0	0	#ДЕЛ/0!
68									0	0	0	0	0	0	0	0	0	0	#ДЕЛ/0!
72									0	0	0	0	0	0	0	0	0	0	#ДЕЛ/0!
Итого, шт.	0	0	0	0	2	0	0	0	23	0	23	0	0	0	0	0	25		
Итого, куб.м	0	0	0	0	2	0	0	0	19	0	19	0	0	0	0	0		21	
Итого, % от запаса по породе	0,0%	0,0%	0,0%	0,0%	8,1%	0,0%	0,0%	0,0%	91,9%	0,0%	91,9%	0,0%	0,0%	0,0%	0,0%	0,0%	100,0%		91,9%

Порода: Лп средневзвешенная категория состояния

Ступени толщины, см	Количество деревьев по категориям состояния, шт.																Всего		
	1		2		3		4		5		5(а,б,в)			5(г,д,е)			шт./куб.м		в том числе подлежит рубке, %
	Н	З	Н	З	Н	З	Н	З	Н	З	Н	З	О	Н	З	О			
1	2	3	4	5	6	7	8	9	10	11	12	13	14	15	16	17	18	19	20
8									0	0	0	0	0	0	0	0	0	0	#ДЕЛ/0!
12									0	0	0	0	0	0	0	0	0	0	#ДЕЛ/0!
16									0	0	0	0	0	0	0	0	0	0	#ДЕЛ/0!
20									0	0	0	0	0	0	0	0	0	0	#ДЕЛ/0!
24									0	0	0	0	0	0	0	0	0	0	#ДЕЛ/0!
28									0	0	0	0	0	0	0	0	0	0	#ДЕЛ/0!
32									0	0	0	0	0	0	0	0	0	0	#ДЕЛ/0!
36									0	0	0	0	0	0	0	0	0	0	#ДЕЛ/0!
40									0	0	0	0	0	0	0	0	0	0	#ДЕЛ/0!
44									0	0	0	0	0	0	0	0	0	0	#ДЕЛ/0!
48									0	0	0	0	0	0	0	0	0	0	#ДЕЛ/0!
52									0	0	0	0	0	0	0	0	0	0	#ДЕЛ/0!
56									0	0	0	0	0	0	0	0	0	0	#ДЕЛ/0!
60									0	0	0	0	0	0	0	0	0	0	#ДЕЛ/0!
64									0	0	0	0	0	0	0	0	0	0	#ДЕЛ/0!
68									0	0	0	0	0	0	0	0	0	0	#ДЕЛ/0!
72									0	0	0	0	0	0	0	0	0	0	#ДЕЛ/0!
Итого, шт.	0	0	0	0	0	0	0	0	0	0	0	0	0	0	0	0	0		
Итого, куб.м	0	0	0	0	0	0	0	0	0	0	0	0	0	0	0	0		0	
Итого, % от запаса по породе	#####	#####	#####	#####	#####	#####	#ДЕЛ/0!	#####	#ДЕЛ/0!	#####	#####	#####	#####	#####	#####	#ДЕЛ/0!	#ДЕЛ/0!		#ДЕЛ/0!

Абрис участка

Масштаб 1: 10000



Пространственное размещение лесопатологических выделов
(включается в Акт выделения лесопатологических выделов, для указания
пространственного расположения поврежденных и погибших насаждений)

Номера точек	Координаты	Длина, м	
0-1	N 57.82790 E 053.71011	ЮВ-30°	870
1-2	N 57.82019 E 053.71328	ЮЗ-87°	35
2-3	N 57.82019 E 053.71270	ЮЗ-87°	210
3-4	N 57.82014 E 053.70982	СВ-22°	167
4-5	N 57.82034 E 053.70965	СВ-60°	72
5-6	N 57.82019 E 053.71096	ЮВ-80°	100
6-2	N 57.82042 E 053.71259	ЮЗ-35°	55

Исполнитель работ по проведению лесопатологического обследования:

Руководитель ГКУ "Кезское лесничество" Стрелков Н.Л.

Зам. директора Балезинолес филиал АУ УР "Удмуртлес" Валиев А.В.

Мастер леса Балезинолес Филиал АУ УР "Удмуртлес" Пантелеев А.Н.

Начальник Кезского ПУ Балезинолес Филиал АУ УР "Удмуртлес" Жигалов А.Н.

Дата составления документа 09.08.2021

Кезское лесничество, Лесное участковое лесничество, квартал 48 выдел 30 площадь обследования
0,5 га.



16.07.2021

57.82015 53.71342



16.07.2021

57.82015 53.71342



16.07.2021

57.82015 53.71342