

УТВЕРЖДАЮ:

Заместитель министра
природных ресурсов и охраны
окружающей среды Удмуртской Республики
Ю.А. Долматов

« 19 » августа 2021 года

Акт
лесопатологического обследования № 2021-12-214
лесных насаждений Кезского лесничества
Удмуртской Республики

Способ лесопатологического обследования: 1. Визуальный

2. Инструментальный

Участковое лесничество	Урочище (дача)	Квартал	Выдел	Площадь выдела, га	Лесопатологический выдел	Площадь лесопатологического выдела, га
Кулигинское		206	2	7,1		
					1	2,9

Лесопатологическое обследование проведено на общей площади:

2,9

Кадастровый номер участка: 18:12:000000:744/61

(для участков, предоставленных в постоянное(бессрочное) пользование, аренду)

Документ о праве пользования:

договор аренды лесного участка от 28.10.2013г. № 01/2-15/790

(тип документа о праве пользования, дата, номер, вид разрешенного использования лесов)

Инструментальное (детальное) обследование лесных насаждений.
(раздел включается в акт в случае проведения лесопатологического обследования инструментальным способом)

2.1 Лесничество Кезское Участковое лесничество Кулигинское
 Урочище(дача) Квартал 206 Выдел 2
 Лесопатологический выдел 1

Наличие ограничений или особенностей участка, влияющих на назначение СОМ:

_____ (отметка о наличии ООПТ, ОЗУ, водоохранной зоны, радиоактивного загрязнения лесов, угрозы возникновения очагов вредных организмов или пожарной опасности в лесах).

2.2 Фактическая таксационная характеристика лесного насаждения соответствует (не соответствует) таксационному описанию (нужное подчеркнуть). Причины несоответствия:

Ведомость насаждений с выявленными несоответствиями таксационным описаниям приведена в приложении 1 к Акту

2.3 Состояние насаждений:
с нарушенной устойчивостью (средневзвешенная категория состояния $\geq 1,51 \leq 4,50$)

с утраченной устойчивостью (средневзвешенная категория состояния $\geq 4,51$)

устойчивое (средневзвешенная категория состояния $< 1,50$)

2.4. Причины ослабления, повреждения, средневзвешенная категория состояния насаждения:
Ветровал 2020г., с/к 4.87

Вид пожара	Порода	Состояние корневых лап		Состояние корневой шейки		Высушивание луба		Обугленность древесины более 1/3 высоты ствола	
		процент поврежденных огнем корней	процент деревьев с данным повреждением	обугленность древесины корневой шейки по окружности (1/4;2/4;3/4;60	процент деревьев с данным повреждением	по окружности (1/4;2/4;3/4; болни3/4	процент деревьев с данным повреждением	по окружности ствола (менее 1/2; более 1/2)	процент деревьев с данным повреждением
1	2	3	4	5	6	7	8	9	10

2.4.1 Заселено (отработано) стволовыми вредителями:

Вид вредителя	Порода	Встречаемость заселенных деревьев, % от запаса породы	Встречаемость отработанных деревьев, % от запаса породы	Степень заселения лесного насаждения (слабая, средняя, сильная)
1	2	3	4	5

2.4.3. Поражено болезнями:

Болезни/возбудитель	Порода	Встречаемость, % от запаса насаждения	Степень поражения лесного насаждения (слабая, средняя, сильная)
1	2	3	4

2.5. Выборке подлежит от общего запаса насаждения), **93,6%** деревьев(указывается общий % запаса деревьев, подлежащий рубке,

в том числе:

без признаков ослабления		причины ослабления _____
ослабленных		причины ослабления _____
сильно ослабленных		причины ослабления _____
усыхающих	0,0%	причины ослабления _____
свежого сухостоя	0,0%	
свежого ветровала	93,6%	
свежого бурелома	0,0%	
старого сухостоя	0,0%	
старого ветровала	0,0%	
старого бурелома	0,0%	

2.6. Полнота лесного насаждения после уборки деревьев, подлежащих рубке, составит **0,0**

Критическая полнота для данной категории лесных насаждений и преобладающей породы составляет **0,6**

ЗАКЛЮЧЕНИЕ к инструментальному обследованию участка.

С целью предотвращения негативных процессов, снижения от их воздействия назначено:

Участковое лесничество	Урочище (дача)	Квартал	Выдел	Площадь выдела, га	Лесопатологический выдел	Площадь лесопатологического выдела, га	Вид мероприятия	Площадь мероприятия, га	Породы	Доля выбираемой древесины по запасу, %
1	2	3	4	5	6	7	8	9	10	11
Кулигинское		206	2	7,1	1	2,9	ССР	2,9	Е	47,6%
									П	18,6%
									С	0,0%
									Б	9,3%
									Ос	18,1%
									Лп	0,0%
									Л	0,0%
									Д	0,0%
									Я	0,0%
									Кл	0,0%
									Олс	0,0%
									Иад	0,0%
									Итого:	93,6%

Веломость временной пробной площади и абрис участка прилагаются (приложение 2 и 3 к Акту)

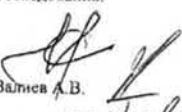
РЕКОМЕНДАЦИИ по проведению мероприятий, не относящихся к мероприятиям по предупреждению распространения вредных организмов _____


Дата проведения ЛПО **15.07.2021**

Дата составления документов **05.08.2021**

Исполнитель работ по проведению лесопатологического обследования:

Исполнитель работ по проведению лесопатологического обследования:

Руководитель ГКУ "Кезское лесничество" Стрелков Н.Л. 

Зам. директора Балезинолес филиал АУ УР "Удмуртлес" Валиев А.В. 

Мастер леса Балезинолес Филиал АУ УР "Удмуртлес" Главатских Д.С.

Начальник Кезского ПУ Балезинолес Филиал АУ УР "Удмуртлес" Жигалов А.Н.

1.1 Субъект Российской Федерации				Удмуртская Республика	
Лесничество (Лесопарк)				Кезское	
Участковое лесничество				Кулигинское	
Квартал	206	Выдел	2	Площадь выдела	7,1
Лесопатологический выдел			1	Площадь лесопатологического выдела	2,9

1.2. Метод перече́та:
сплошной, ленты пере́чета, круговые площадки постоянного радиуса,
реласкопические площадки (нужное подчеркнуть).
Количество лент/площадок 0 Размеры площадок (длина*ширина/радиус) 0
Размер временной пробной площади 0 га

1.3. Фактическая таксационная характеристика насаждения:

Состав	5Е2П2Ос 1Б	Возраст	85	лет;	тип леса	ЕКС	полнота	0,6
запас на га	310	кбм;	возобновление		ЛК			

1.4. Номер очага вредных организмов _____
Тип очага вредных организмов: эпизодический, хронический (нужное подчеркнуть).
Фаза развития очага вредных организмов: начальная, нарастания численности, собственно вспышка,
кризис (нужное подчеркнуть).

1.5. Причина ослабления, повреждения насаждения и время:

ветровал 2020г.

Состояние насаждения:

Средневзвешенная категория состояния насаждения: 4,87

1.6. Назначенные мероприятия: ССР

Исполнитель работ по проведению лесопатологического обследования:

Фамилия, имя

и отчество (при наличии) _____ Подпись _____

Руководитель ГКУ "Кезское лесничество" Стрелков Н.Л.

Зам. директора Балезинолес филиал АУ УР "Удмуртлес" Валиев А.В.

Мастер леса Балезинолес Филиал АУ УР "Удмуртлес" Главатских Д.С.

Начальник Кезского ПУ Балезинолес Филиал АУ УР "Удмуртлес" Жигалов А.Н.

Дата составления документа 05 08.2021

ВЕДОМОСТЬ ПЕРЕЧЕТА ДЕРЕВЬЕВ
(для сплошного, ленточного и перечета на круговых площадках постоянного радиуса)

Порода: Е средневзвешенная категория состояния _____ 4,91

Ступени толщины, см	Количество деревьев по категориям состояния, шт.																Всего			
	1		2		3		4		5		5(а,б,в)			5(г,д,е)			шт./куб.м		в том числе подлежит рубке, %	
	Н	З	Н	З	Н	З	Н	З	Н	З	Н	З	О	Н	З	О				
1	2	3	4	5	6	7	8	9	10	11	12	13	14	15	16	17	18	19	20	
8										0	0	0	0	0	0	0	0	0	#ДЕЛ/0!	
12										0	0	0	0	0	0	0	0	0	#ДЕЛ/0!	
16									10	0	10	0	0	0	0	0	0	10	1,8	100,0%
20					4				158	0	158	0	0	0	0	0	0	162	51,84	97,5%
24									174	0	174	0	0	0	0	0	0	174	87	100,0%
28						5			109	0	109	0	0	0	0	0	0	114	84,36	95,6%
32									75	0	75	0	0	0	0	0	0	75	76,5	100,0%
36					4				21	0	21	0	0	0	0	0	0	25	33,75	84,0%
40									12	0	12	0	0	0	0	0	0	12	20,64	100,0%
44					2				24	0	24	0	0	0	0	0	0	26	55,64	92,3%
48					2				12	0	12	0	0	0	0	0	0	14	36,4	85,7%
52									1	0	1	0	0	0	0	0	0	1	3,09	100,0%
56									0	0	0	0	0	0	0	0	0	0	0	#ДЕЛ/0!
60									0	0	0	0	0	0	0	0	0	0	0	#ДЕЛ/0!
64									0	0	0	0	0	0	0	0	0	0	0	#ДЕЛ/0!
68									0	0	0	0	0	0	0	0	0	0	0	#ДЕЛ/0!
72									0	0	0	0	0	0	0	0	0	0	0	#ДЕЛ/0!
Итого, шт.	0	0	0	0	17	0	0	0	596	0	596	0	0	0	0	0	0	613		
Итого, куб. м	0	0	0	0	20	0	0	0	431	0	431	0	0	0	0	0	0		451	
Итого, % от запаса по породе	0,0%	0,0%	0,0%	0,0%	4,4%	0,0%	0,0%	0,0%	95,6%	0,0%	95,6%	0,0%	0,0%	0,0%	0,0%	0,0%	0,0%	100,0%		95,6%

Порода: П средневзвешенная категория состояния _____ 4,86

Ступени толщины, см	Количество деревьев по категориям состояния, шт.																Всего			
	1		2		3		4		5		5(а,б,в)			5(г,д,е)			шт./куб.м		в том числе подлежит рубке, %	
	Н	З	Н	З	Н	З	Н	З	Н	З	Н	З	О	Н	З	О				
1	2	3	4	5	6	7	8	9	10	11	12	13	14	15	16	17	18	19	20	
8										0	0	0	0	0	0	0	0	0	#ДЕЛ/0!	
12										0	0	0	0	0	0	0	0	0	#ДЕЛ/0!	
16									78	0	78	0	0	0	0	0	0	78	12,48	100,0%
20					3				126	0	126	0	0	0	0	0	0	129	36,12	97,7%
24					1				112	0	112	0	0	0	0	0	0	113	49,72	99,1%
28					6				42	0	42	0	0	0	0	0	0	48	30,72	87,5%
32									35	0	35	0	0	0	0	0	0	35	30,1	100,0%
36					5				7	0	7	0	0	0	0	0	0	12	13,2	58,3%
40									4	0	4	0	0	0	0	0	0	4	5,44	100,0%
44					1				1	0	1	0	0	0	0	0	0	2	3,34	50,0%
48									0	0	0	0	0	0	0	0	0	0	0	#ДЕЛ/0!
52									0	0	0	0	0	0	0	0	0	0	0	#ДЕЛ/0!
56									0	0	0	0	0	0	0	0	0	0	0	#ДЕЛ/0!
60									0	0	0	0	0	0	0	0	0	0	0	#ДЕЛ/0!
64									0	0	0	0	0	0	0	0	0	0	0	#ДЕЛ/0!
68									0	0	0	0	0	0	0	0	0	0	0	#ДЕЛ/0!
72									0	0	0	0	0	0	0	0	0	0	0	#ДЕЛ/0!
Итого, шт.	0	0	0	0	16	0	0	0	405	0	405	0	0	0	0	0	0	421		
Итого, куб. м	0	0	0	0	12	0	0	0	169	0	169	0	0	0	0	0	0		181	
Итого, % от запаса по породе	0,0%	0,0%	0,0%	0,0%	6,8%	0,0%	0,0%	0,0%	93,2%	0,0%	93,2%	0,0%	0,0%	0,0%	0,0%	0,0%	0,0%	100,0%		100,0%

Порода: С средневзвешенная категория состояния

Ступени толщины, см	Количество деревьев по категориям состояния, шт.																Всего		в том числе подлежит рубке, %		
	1		2		3		4		5		5(а,б,в)			5(г,д,е)			шт /куб м	19			
	Н	З	Н	З	Н	З	Н	З	Н	З	Н	З	О	Н	З	О					
1	2	3	4	5	6	7	8	9	10	11	12	13	14	15	16	17	18	19	20		
8										0	0	0	0	0	0	0	0	0	0	#ДЕЛ/0!	
12										0	0	0	0	0	0	0	0	0	0	0	#ДЕЛ/0!
16										0	0	0	0	0	0	0	0	0	0	0	#ДЕЛ/0!
20										0	0	0	0	0	0	0	0	0	0	0	#ДЕЛ/0!
24										0	0	0	0	0	0	0	0	0	0	0	#ДЕЛ/0!
28										0	0	0	0	0	0	0	0	0	0	0	#ДЕЛ/0!
32										0	0	0	0	0	0	0	0	0	0	0	#ДЕЛ/0!
36										0	0	0	0	0	0	0	0	0	0	0	#ДЕЛ/0!
40										0	0	0	0	0	0	0	0	0	0	0	#ДЕЛ/0!
44										0	0	0	0	0	0	0	0	0	0	0	#ДЕЛ/0!
48										0	0	0	0	0	0	0	0	0	0	0	#ДЕЛ/0!
52										0	0	0	0	0	0	0	0	0	0	0	#ДЕЛ/0!
56										0	0	0	0	0	0	0	0	0	0	0	#ДЕЛ/0!
60										0	0	0	0	0	0	0	0	0	0	0	#ДЕЛ/0!
64										0	0	0	0	0	0	0	0	0	0	0	#ДЕЛ/0!
68										0	0	0	0	0	0	0	0	0	0	0	#ДЕЛ/0!
72										0	0	0	0	0	0	0	0	0	0	0	#ДЕЛ/0!
Итого, шт.	0	0	0	0	0	0	0	0	0	0	0	0	0	0	0	0	0	0	0	0	
Итого, куб м	0	0	0	0	0	0	0	0	0	0	0	0	0	0	0	0	0	0	0	0	
Итого, % от запаса по породе	#####	#####	#####	#####	#####	#####	#####	#ДЕЛ/0!	#####	#ДЕЛ/0!	#####	#####	#####	#####	#####	#####	#ДЕЛ/0!	#ДЕЛ/0!			#ДЕЛ/0!

Порода: Б средневзвешенная категория состояния 4,85

Ступени толщины, см	Количество деревьев по категориям состояния, шт.																Всего		в том числе подлежит рубке, %		
	1		2		3		4		5		5(а,б,в)			5(г,д,е)			шт /куб м	19			
	Н	З	Н	З	Н	З	Н	З	Н	З	Н	З	О	Н	З	О					
1	2	3	4	5	6	7	8	9	10	11	12	13	14	15	16	17	18	19	20		
8										0	0	0	0	0	0	0	0	0	0	0	#ДЕЛ/0!
12										0	0	0	0	0	0	0	0	0	0	0	#ДЕЛ/0!
16						3				12	0	12	0	0	0	0	0	15	2,55	80,0%	
20										96	0	96	0	0	0	0	0	96	27,84	100,0%	
24						4				47	0	47	0	0	0	0	0	51	21,93	92,2%	
28										25	0	25	0	0	0	0	0	25	15,5	100,0%	
32						3				10	0	10	0	0	0	0	0	13	10,92	76,9%	
36						2				2	0	2	0	0	0	0	0	4	4,4	50,0%	
40										3	0	3	0	0	0	0	0	3	4,23	100,0%	
44										2	0	2	0	0	0	0	0	2	3,48	100,0%	
48										0	0	0	0	0	0	0	0	0	0	0	#ДЕЛ/0!
52										0	0	0	0	0	0	0	0	0	0	0	#ДЕЛ/0!
56										0	0	0	0	0	0	0	0	0	0	0	#ДЕЛ/0!
60										0	0	0	0	0	0	0	0	0	0	0	#ДЕЛ/0!
64										0	0	0	0	0	0	0	0	0	0	0	#ДЕЛ/0!
68										0	0	0	0	0	0	0	0	0	0	0	#ДЕЛ/0!
72										0	0	0	0	0	0	0	0	0	0	0	#ДЕЛ/0!
Итого, шт.	0	0	0	0	12	0	0	0	197	0	197	0	0	0	0	0	0	209			
Итого, куб м	0	0	0	0	7	0	0	0	84	0	84	0	0	0	0	0	0	91			
Итого, % от запаса по породе	0,0%	0,0%	0,0%	0,0%	7,6%	0,0%	0,0%	0,0%	92,4%	0,0%	92,4%	0,0%	0,0%	0,0%	0,0%	0,0%	0,0%	100,0%			92,4%

Порода: Ос средневзвешенная категория состояния 4,79

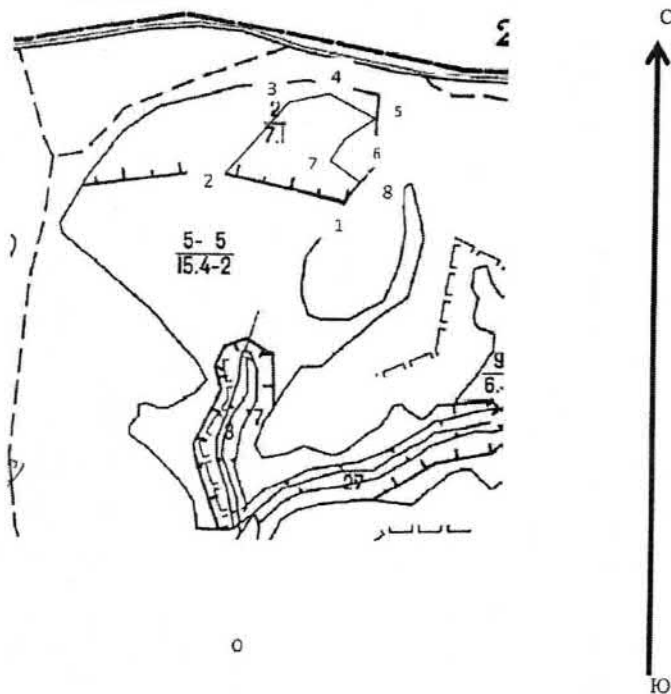
Ступени толщины, см	Количество деревьев по категориям состояния, шт																	Всего		в том числе подлежит рубке, %
	1		2		3		4		5		5(а,б,в)			5(г,д,е)			шт /куб м	19		
	Н	З	Н	З	Н	З	Н	З	Н	З	Н	З	О	Н	З	О				
1	2	3	4	5	6	7	8	9	10	11	12	13	14	15	16	17	18	19	20	
8										0	0	0	0	0	0	0	0	0	#ДЕЛ/0!	
12										0	0	0	0	0	0	0	0	0	0	#ДЕЛ/0!
16										0	0	0	0	0	0	0	0	0	0	#ДЕЛ/0!
20										96	0	96	0	0	0	0	0	96	29,76	100,0%
24					4					122	0	122	0	0	0	0	0	126	60,48	96,8%
28										36	0	36	0	0	0	0	0	36	24,84	100,0%
32										15	0	15	0	0	0	0	0	15	14,7	100,0%
36						9				16	0	16	0	0	0	0	0	25	32,25	64,0%
40						2				7	0	7	0	0	0	0	0	9	14,4	77,8%
44						1				2	0	2	0	0	0	0	0	3	6,03	66,7%
48										0	0	0	0	0	0	0	0	0	0	#ДЕЛ/0!
52										0	0	0	0	0	0	0	0	0	0	#ДЕЛ/0!
56										0	0	0	0	0	0	0	0	0	0	#ДЕЛ/0!
60										0	0	0	0	0	0	0	0	0	0	#ДЕЛ/0!
64										0	0	0	0	0	0	0	0	0	0	#ДЕЛ/0!
68										0	0	0	0	0	0	0	0	0	0	#ДЕЛ/0!
72										0	0	0	0	0	0	0	0	0	0	#ДЕЛ/0!
Итого, шт.		0	0	0	0	16	0	0	0	294	0	294	0	0	0	0	0	310		
Итого, куб. м		0	0	0	0	19	0	0	0	164	0	164	0	0	0	0	0		182	
Итого, % от запаса по породе		0,0%	0,0%	0,0%	0,0%	10,3%	0,0%	0,0%	0,0%	89,7%	0,0%	89,7%	0,0%	0,0%	0,0%	0,0%	0,0%	100,0%		89,7%

Порода: Лп средневзвешенная категория состояния

Ступени толщины, см	Количество деревьев по категориям состояния, шт																	Всего		в том числе подлежит рубке, %
	1		2		3		4		5		5(а,б,в)			5(г,д,е)			шт /куб м	19		
	Н	З	Н	З	Н	З	Н	З	Н	З	Н	З	О	Н	З	О				
1	2	3	4	5	6	7	8	9	10	11	12	13	14	15	16	17	18	19	20	
8										0	0	0	0	0	0	0	0	0	0	#ДЕЛ/0!
12										0	0	0	0	0	0	0	0	0	0	#ДЕЛ/0!
16										0	0	0	0	0	0	0	0	0	0	#ДЕЛ/0!
20										0	0	0	0	0	0	0	0	0	0	#ДЕЛ/0!
24										0	0	0	0	0	0	0	0	0	0	#ДЕЛ/0!
28										0	0	0	0	0	0	0	0	0	0	#ДЕЛ/0!
32										0	0	0	0	0	0	0	0	0	0	#ДЕЛ/0!
36										0	0	0	0	0	0	0	0	0	0	#ДЕЛ/0!
40										0	0	0	0	0	0	0	0	0	0	#ДЕЛ/0!
44										0	0	0	0	0	0	0	0	0	0	#ДЕЛ/0!
48										0	0	0	0	0	0	0	0	0	0	#ДЕЛ/0!
52										0	0	0	0	0	0	0	0	0	0	#ДЕЛ/0!
56										0	0	0	0	0	0	0	0	0	0	#ДЕЛ/0!
60										0	0	0	0	0	0	0	0	0	0	#ДЕЛ/0!
64										0	0	0	0	0	0	0	0	0	0	#ДЕЛ/0!
68										0	0	0	0	0	0	0	0	0	0	#ДЕЛ/0!
72										0	0	0	0	0	0	0	0	0	0	#ДЕЛ/0!
Итого, шт.		0	0	0	0	0	0	0	0	0	0	0	0	0	0	0	0	0		
Итого, куб. м		0	0	0	0	0	0	0	0	0	0	0	0	0	0	0	0		0	
Итого, % от запаса по породе		#####	#####	#####	#####	#####	#####	#####	#####	#ДЕЛ/0!	#####	#ДЕЛ/0!	#####	#####	#####	#####	#####	#ДЕЛ/0!	#ДЕЛ/0!	#ДЕЛ/0!

Абрис участка

Масштаб 1: 10000



Пространственное размещение лесопатологических выделов
(включается в Акт выделения лесопатологических выделов, для указания
пространственного расположения поврежденных и погибших насаждений)

Номера точек	Координаты	Длина, м	
		Угол	Длина
1-2	N 58.16156 E 053.65334	ЮЗ-87°	210
2-3	N 58.16214 E 053.64980	СВ-22°	167
3-4	N 58.16302 E 053.65238	СВ-60°	72
4-5	N 58.16314 E 053.65306	ЮВ-80°	100
5-6	N 58.16299 E 053.65422	ЮЗ-35°	55
6-7	N 58.16272 E 053.65328	ЮЗ-20°	55
7-8	N 58.16228 E 053.65321	ЮВ-70°	67
8-1	N 58.16196 E 053.65388	ЮЗ-31°	49

Исполнитель работ по проведению лесопатологического обследования:

Руководитель ГКУ "Кезское лесничество" Стрелков Н.Л.

Зам. директора Балезинолес филиал АУ УР "Удмуртлес" Валиев А.В.

Мастер леса Балезинолес Филиал АУ УР "Удмуртлес" Главатских Д.С.

Начальник Кезского ПУ Балезинолес Филиал АУ УР "Удмуртлес" Жигалов А.Н.

Дата составления документа 05. 08.2021

Кезское лесничество, Кузьминское участковое лесничество, квартал 206 выдел 2 площадь
обследования 2,9 га.



15.07.2021

58.16159 53.65299



15.07.2021

58.16159 53.65299



15.07.2021

58.16159 53.65299