

УТВЕРЖДАЮ:  
Заместитель министра  
природных ресурсов и охраны  
окружающей среды Удмуртской Республики  
Ю.А. Долматов  
« 27 » июля 2021 года

Акт  
лесопатологического обследования № 2021-25-184  
лесных насаждений Ярского лесничества  
Удмуртской Республики

Способ лесопатологического обследования: 1. Визуальный

2. Инструментальный

Участковое лесничество	Урочище (дача)	Квартал	Выдел	Площадь выдела, га	Лесопатологический выдел	Площадь лесопатологического выдела, га
без деления		53	5	25,2		
					1	25,2

Лесопатологическое обследование проведено на общей площади:

25,2

Кадастровый номер участка: 18:25:000000:304

(для участков, предоставленных в постоянное(бессрочное) пользование, аренду)

Документ о праве пользования:

договор аренды лесного участка от 28.10.2013 г. № 01/2-15/767, заготовка древесины

(тип документа о праве пользования, дата, номер, вид разрешенного использования лесов)

**Инструментальное (детальное) обследование лесных насаждений.**  
(раздел включается в акт в случае проведения лесопатологического обследования инструментальным способом)

2.1 Лесничество Ярское Участковое лесничество : без деления  
 Урочище(дача) Квартал 53 Выдел 5  
 Лесопатологический выдел 1

Наличие ограничений или особенностей участка, влияющих на назначение СОМ:  
 ОЗУ: почвозащитные участки лесов, леса, расположенные вдоль склонов оврагов

(отметка о наличии ООПТ, ОЗУ, водоохранной зоны, радиоактивного загрязнения лесов, угрозы возникновения очагов вредных организмов или пожарной опасности в лесах).

2.2 Фактическая таксационная характеристика лесного насаждения соответствует ( не соответствует) таксационному описанию (нужное подчеркнуть). Причины несоответствия:

Ведомость насаждений с выявленными несоответствиями таксационным описаниям приведена в приложении 1 к Акту

2.3 Состояние насаждений:  
 с нарушенной устойчивостью (средневзвешенная категория состояния  $\geq 1,51 \leq 4,50$ )

с утраченной устойчивостью (средневзвешенная категория состояния  $\geq 4,51$ )

устойчивое (средневзвешенная категория состояния  $< 1,50$ )

2.4. Причины ослабления, повреждения, средневзвешенная категория состояния насаждения:  
 короед-типограф, усач черный большой еловый (пихтовый), заболонник березовый, стволовые вредители, ложный осиновый трутовик, погодные условия

Вид пожара	Порода	Состояние корневых лап		Состояние корневой шейки		Высушивание луба		Обугленность древесины более 1/3 высоты ствола	
		процент поврежденных отгнем корней	процент деревьев с данным повреждением	обугленность древесины корневой шейки по окружности (1/4;2/4;3/4;60	процент деревьев с данным повреждением	по окружности и (1/4;2/4;3/4; болни3/4	процент деревьев с данным повреждением	по окружности ствола (менее 1/2; более 1/2)	процент деревьев с данным повреждением
1	2	3	4	5	6	7	8	9	10

2.4.1 Заселено (отработано) стволовыми вредителями:

Вид вредителя	Порода	Встречаемость заселенных деревьев, % от запаса породы	Встречаемость отработанных деревьев, % от запаса породы	Степень заселения лесного насаждения (слабая, средняя, сильная)
1	2	3	4	5
короед-типограф	Е	1,51		
усач черный большой еловый (пихтовый)	П	0,4		
заболонник березовый	Б	0,1		
стволовые	Е		2,94	
стволовые	П		2,67	
стволовые	Б		0,71	

2.4.3. Поражено болезнями:

Болезнь/возбудитель	Порода	Встречаемость, % от запаса насаждения	Степень поражения лесного насаждения (слабая, средняя, сильная)
1	2	3	4
ложный осиновый трутовик	Ос	3,1	

2.5. Выборке подлежат от общего запаса насаждения).

16,1% деревьев(указывается общий % запаса деревьев, подлежащий руб

в том числе:

без признаков ослабления  
ослабленных  
сильно ослабленных  
усыхающих  
свежего сухостоя 2,1%  
свежего ветровала 2,8%  
свежего бурелома 0,0%  
старого сухостоя 0,0%  
старого ветровала 0,0%  
старого бурелома 12,6%

причины ослабления \_\_\_\_\_  
причины ослабления \_\_\_\_\_  
причины ослабления \_\_\_\_\_  
причины ослабления \_\_\_\_\_

0,0%

2.6. Полнота лесного насаждения после уборки деревьев, подлежащих рубке, составит

0,6

Критическая полнота для данной категории лесных насаждений и преобладающей породы составляет

не лимитируется

**ЗАКЛЮЧЕНИЕ к инструментальному обследованию участка.**

С целью предотвращения негативных процессов, снижения от их воздействия назначено:

Участковое лесничество	Урочище (дача)	Квартал	Выдел	Площадь выдела, га	Лесопатологический выдел	Площадь лесопатологического выдела, га	Вид мероприятия	Площадь мероприятия, га	Породы	Доля выбираемой древесины по запасу, %	Рекомендуемый срок проведения мероприятия
1	2	3	4	5	6	7	8	9	10	11	12
без деления		53	5	25,2	1	25,2	ВСП	25,2	Е	4,6%	2021
									П	3,3%	
									С	0,0%	
									Б	1,6%	
									Ос	6,4%	
									Лп	0,2%	
									Л	0,0%	
									Д	0,0%	
									Я	0,0%	
									Кс	0,0%	
									Олс	0,0%	
									Ивд	0,0%	
									Итого:	16,1%	

Ведомость временной пробной площади и абрис участка прилагаются (приложение 2 и 3 к Акту)

РЕКОМЕНДАЦИИ по проведению мероприятий, не относящихся к мероприятиям по предупреждению распространения вредных организмов \_\_\_\_\_

Дата проведения ЛПО 04.06.2021

Дата составления документов

13.07.2021 (повторно)

Исполнитель работ по проведению лесопатологического обследования:

Директор ООО "Гринвуд" Кирбатов В.В.

Директор ООО "Магnum-1" Шумайлов А.В.

Мастер леса ООО "Магnum-1": Ушаков А.В.

Согласовано: Никитин А.И. руководитель ГКУ УР "Глазовское лесничество"

Телефон 8 (909) 718-55-58



1.1 Субъект Российской Федерации				Удмуртская Республика	
Лесничество (Лесопарк)				Ярское	
Участковое лесничество				без деления	
Квартал	53	Выдел	5	Площадь выдела	25,2
Лесопатологический выдел			1	Площадь лесопатологического выдела	25,2

1.2. Метод пересчета:

сплошной, ленты пересчета, круговые площадки постоянного радиуса,  
реласкопические площадки (нужное подчеркнуть).

Количество лент/площадок 1 Размеры площадок (длина\*ширина/радиус) 1350\*15  
Размер временной пробной площади 2,02 га

1.3. Фактическая таксационная характеристика насаждения:

Состав	3Лп2Б2О с3Е	Возраст	60	лет,	тип леса	ЕЛП	полнота	0,6
запас на га	290	кбм,	возобновление	0				

1.4. Номер очага вредных организмов \_\_\_\_\_

Тип очага вредных организмов: эпизодический, хронический (нужное подчеркнуть).

Фаза развития очага вредных организмов: начальная, нарастания численности, собственно вспышка,  
кризис (нужное подчеркнуть).

1.5. Причина ослабления, повреждения насаждения и время:

2016-2020 г., короед-типограф, усач черный большой словый (пихтовый), заболонник березовый, ложный осиновый  
трутовик, стволовые вредители, погодные условия

Состояние насаждения:

сильно ослабленные лесные насаждения  
Средневзвешенная категория состояния насаждения: 2,70  
1.6. Назначенные мероприятия: ВСП

Исполнитель работ по проведению лесопатологического обследования:

Директор ООО "Гринвуд": Курбатов В.В.  
Директор ООО "Магнум-1": Шумайлов А.В.  
Мастер леса ООО "Магнум-1": Ушаков А.В.

Дата составления документа 15.07.2021

Порода: Е средневзвешенная категория состояния

Ступени толщины, см	Количество деревьев по категориям состояния, шт.																Всего			
	1		2		3		4		5		5(а,б,в)			5(г,д,е)			шт./куб м		в том числе подлежит рубке, %	
	Н	З	Н	З	Н	З	Н	З	Н	З	Н	З	О	Н	З	О				18
8	35										0	0	0	0	0	0	0	35	0,91	0,00%
12	37		1		1						6	1	4	0	0	0	2	45	3,6	13,33%
16	35		3		3						2	1	2	0	0	0	0	43	7,74	4,65%
20	19		13		7						1	0	1	0	0	0	0	40	12,8	2,50%
24	8		15		4						5	0	1	0	0	0	4	32	16	15,63%
28	3		17		7						3	0	2	0	0	0	1	30	22,2	10,00%
32	5		15		13						7	2	2	0	0	0	5	40	40,8	17,50%
36	3		11		19						4	1	0	0	0	0	4	37	49,95	10,81%
40			4		10						2	0	1	0	0	0	1	16	27,52	12,50%
44					3						2	0	1	0	0	0	1	5	10,7	40,00%
48					5						0	0	0	0	0	0	0	5	13	0,00%
52					2						0	0	0	0	0	0	0	2	6,18	0,00%
56					2						0	0	0	0	0	0	0	2	7,28	0,00%
60											0	0	0	0	0	0	0	0	0	#ДЕЛ/0!
64											0	0	0	0	0	0	0	0	0	#ДЕЛ/0!
68											0	0	0	0	0	0	0	0	0	#ДЕЛ/0!
72											0	0	0	0	0	0	0	0	0	#ДЕЛ/0!
Итого, шт.	145	0	79	0	76	0	0	0	0	0	32	5	14	0	0	0	18	332		
Итого, куб м	32	0	62	0	99	0	0	0	0	0	26	4	9	0	0	0	17		219	
Итого, % от запаса по породе	14,5%	0,0%	28,3%	0,0%	45,3%	0,0%	0,0%	0,0%	0,0%	0,0%	12,0%	1,7%	4,1%	0,0%	0,0%	0,0%	7,9%	100,0%		12,0%

Порода: П средневзвешенная категория состояния

Ступени толщины, см	Количество деревьев по категориям состояния, шт.																Всего			
	1		2		3		4		5		5(а,б,в)			5(г,д,е)			шт./куб м		в том числе подлежит рубке, %	
	Н	З	Н	З	Н	З	Н	З	Н	З	Н	З	О	Н	З	О				18
8	27		3								0	0	0	0	0	0	0	30	0	0,00%
12	23		1								1	1	1	0	0	0	1	26	2,08	7,69%
16	20		6		8						1	6	1	0	0	0	6	41	6,97	17,07%
20	6		5		6						0	13	0	2	0	0	11	30	9	43,33%
24			5		6						1	3	1	1	0	0	2	15	7,2	26,67%
28			2		4						0	6	0	0	0	0	6	12	8,4	50,00%
32			4		4						0	2	0	0	0	0	2	10	9,8	20,00%
36			1		4						0	3	0	1	0	0	2	8	10,16	37,50%
40			2		3						0	1	0	0	0	0	1	6	9,72	16,67%
44					1						0	0	0	0	0	0	0	1	2,01	0,00%
48											0	0	0	0	0	0	0	0	0	#ДЕЛ/0!
52											0	0	0	0	0	0	0	0	0	#ДЕЛ/0!
56											0	0	0	0	0	0	0	0	0	#ДЕЛ/0!
60											0	0	0	0	0	0	0	0	0	#ДЕЛ/0!
64											0	0	0	0	0	0	0	0	0	#ДЕЛ/0!
68											0	0	0	0	0	0	0	0	0	#ДЕЛ/0!
72											0	0	0	0	0	0	0	0	0	#ДЕЛ/0!
Итого, шт.	76	0	29	0	36	0	0	0	0	0	3	35	3	4	0	0	31	179		
Итого, куб м	7	0	15	0	25	0	0	0	0	1	18	1	2	0	0	0	16		65	
Итого, % от запаса по породе	10,8%	0,0%	22,7%	0,0%	37,8%	0,0%	0,0%	0,0%	0,0%	1,1%	27,6%	1,1%	3,6%	0,0%	0,0%	0,0%	24,0%	100,0%		100,0%

Порода: Б средневзвешенная категория состояния

Ступень толщина, см	Количество деревьев по категориям состояния, шт.																	Всего		в том числе подлежит рубке, %
	1		2		3		4		5		5(а,б,в)			5(г,д,е)			шт /куб м	19		
	Н	З	Н	З	Н	З	Н	З	Н	З	Н	З	О	Н	З	О				
1	2	3	4	5	6	7	8	9	10	11	12	13	14	15	16	17	18	19	20	
8										0	0	0	0	0	0	0	0	0	0	#ДЕЛ/0!
12	9									0	0	0	0	0	0	0	0	9	0,81	0
16	9		8		1					2	3	2	0	0	0	0	3	23	3,96	0,217391304
20	17		4		2					0	2	0	0	0	0	0	2	25	7,13	0,08
24	12		9		7					1	2	1	1	0	0	0	1	31	14,1	0,096774194
28	5		7		2					1	2	1	0	0	0	0	2	17	10,72	0,176470588
32	2		7		5					2	0	2	0	0	0	0	0	16	16,92	0,125
36	1		5		10					1	1	1	0	0	0	0	1	18	22,14	0,111111111
40			1		1					0	0	0	0	0	0	0	0	2	3,14	0
44			3		7					0	0	0	0	0	0	0	0	10	19,6	0
48					4					0	0	0	0	0	0	0	0	4	9,64	0
52										0	0	0	0	0	0	0	0	0	0	#ДЕЛ/0!
56										0	0	0	0	0	0	0	0	0	0	#ДЕЛ/0!
60										0	0	0	0	0	0	0	0	0	0	#ДЕЛ/0!
64					1					0	0	0	0	0	0	0	0	1	4,56	0
68										0	0	0	0	0	0	0	0	0	0	#ДЕЛ/0!
72										0	0	0	0	0	0	0	0	0	0	#ДЕЛ/0!
Итого, шт	55	0	44	0	40	0	0	0	7	10	7	1	0	0	0	9	156			
Итого, куб м	20	0	32	0	52	0	0	0	5	5	5	5	0	0	0	4		113		
Итого, % от запаса по породе	17,6%	0,0%	28,2%	0,0%	46,1%	0,0%	0,0%	0,0%	4,1%	4,1%	4,1%	4,1%	0,0%	0,0%	0,0%	3,7%	100,0%			8,2%

Порода: Ос средневзвешенная категория состояния

Ступень толщина, см	Количество деревьев по категориям состояния, шт.																	Всего		в том числе подлежит рубке, %
	1		2		3		4		5		5(а,б,в)			5(г,д,е)			шт /куб м	19		
	Н	З	Н	З	Н	З	Н	З	Н	З	Н	З	О	Н	З	О				
1	2	3	4	5	6	7	8	9	10	11	12	13	14	15	16	17	18	19	20	
8										0	0	0	0	0	0	0	0	0	0	#ДЕЛ/0!
12										0	1	0	0	0	0	0	1	1	0,09	1
16	7				1					0	2	0	0	0	0	0	2	11	1,98	0,272727273
20	17		2		1					0	2	0	0	0	0	0	2	22	6,82	0,136363636
24	14		5		1		5			0	2	0	0	0	0	0	2	27	12,96	0,259259259
28	8		8		2		5			0	1	0	0	0	0	0	1	24	16,56	0,25
32			7		4		4			0	2	0	0	0	0	0	2	17	16,66	0,352941176
36	2		3		2		1			0	5	0	0	0	0	0	5	13	16,77	0,461538462
40	1				1		1			0	6	0	0	0	0	0	6	9	14,4	0,777777778
44					3		1			1	3	1	0	0	0	0	3	8	16,08	0,625
48					1					0	3	0	0	0	0	0	3	4	9,88	0,25
52	1				3		1			0	0	0	0	0	0	0	0	5	14,55	0,2
56										0	0	0	0	0	0	0	0	0	0	#ДЕЛ/0!
60					1					0	1	0	0	0	0	0	1	2	0	0,5
64										0	0	0	0	0	0	0	0	0	0	#ДЕЛ/0!
68										1	0	1	0	0	0	0	0	1	0	1
72										0	0	0	0	0	0	0	0	0	0	#ДЕЛ/0!
Итого, шт	50	0	25	0	19	0	20	0	2	28	2	0	0	0	0	28	144			
Итого, куб м	26	0	19	0	27	0	18	0	2	34	2	0	0	0	0	34		127		
Итого, % от запаса по породе	20,4%	0,0%	15,2%	0,0%	21,6%	0,0%	14,3%	0,0%	1,6%	27,0%	1,6%	0,0%	0,0%	0,0%	0,0%	27,0%	100,0%			42,8%





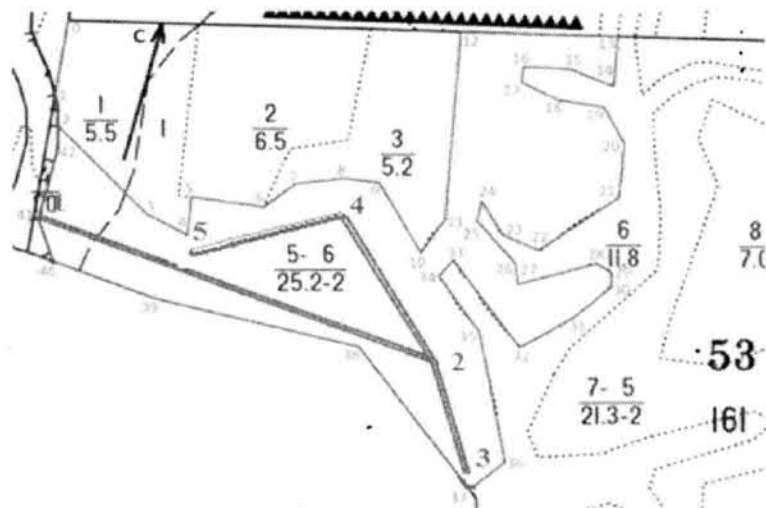
По насаждению: \_\_\_\_\_ средневзвешенная категория состояния \_\_\_\_\_

Ступени толщины, см	Количество деревьев по категориям состояния, шт.																	Всего		в том числе подлежит рубке, %
	1		2		3		4		5		5(а,б,в)			5(г,д,е)			шт./куб м	18	19	
	Н	З	Н	З	Н	З	Н	З	Н	З	Н	З	О	Н	З	О				
1	2	3	4	5	6	7	8	9	10	11	12	13	14	15	16	17	18	19		
8	62	0	3	0	0	0	0	0	0	0	0	0	0	0	0	0	0	65	0,91	0,0%
12	100	0	2	0	1	0	0	0	1	8	2	4	0	0	0	0	4	112	9,68	8,0%
16	123	0	20	0	16	0	1	0	4	13	5	2	0	0	0	0	11	177	32,45	10,2%
20	91	0	26	0	15	0	1	0	0	18	0	3	0	0	0	0	15	151	47,31	12,6%
24	47	0	35	0	20	0	5	0	2	12	2	3	0	0	0	0	9	121	58,74	15,7%
28	23	0	35	0	16	0	5	0	2	12	2	2	0	0	0	0	10	93	65,18	20,4%
32	7	0	34	0	27	0	4	0	2	11	4	2	0	0	0	0	9	85	86,22	20,0%
36	6	0	20	0	35	0	1	0	1	13	2	1	0	0	0	0	12	76	99,02	19,7%
40	1	0	7	0	15	0	1	0	0	9	0	1	0	0	0	0	8	33	54,78	30,3%
44	0	0	3	0	14	0	1	0	1	5	1	1	0	0	0	0	4	24	48,39	29,2%
48	0	0	0	0	10	0	0	0	0	3	0	0	0	0	0	0	3	13	32,52	23,1%
52	1	0	0	0	5	0	1	0	0	0	0	0	0	0	0	0	0	7	20,73	14,3%
56	0	0	0	0	2	0	0	0	0	0	0	0	0	0	0	0	0	2	7,28	0,0%
60	0	0	0	0	1	0	0	0	0	1	0	0	0	0	0	0	1	2	0	50,0%
64	0	0	0	0	1	0	0	0	0	0	0	0	0	0	0	0	0	1	4,56	0,0%
68	0	0	0	0	0	0	0	0	1	0	1	0	0	0	0	0	0	1	0	100,0%
72	0	0	0	0	0	0	0	0	0	0	0	0	0	0	0	0	0	0	0	#ДЕЛ/0!
Итого, куб м	121	0	131	0	206	0	18	0	8	83	12	16	0	0	0	0	71	568		
Итого, % от запаса по породе	21,3%	0,0%	23,1%	0,0%	36,4%	0,0%	3,2%	0,0%	1,5%	14,6%	2,1%	2,8%	0,0%	0,0%	0,0%	0,0%	12,6%	100,0%		19,3%

Условные обозначения: Н - не заселено (не поражено, не повреждено), З - заселено  
стволовыми вредителями (поражено болезнями, повреждено огнем), О - отработано вредителями.

Абрис участка

Масштаб 1:100000



Условные обозначения:

№ квартала	№ выдела	№ лесопатологического выдела	Размеры ленты (круговой площадки) пересчета					Координаты начала, конца поворотных точек лент	пересчета центров круговых площадок пересчета
			№ выдела (площадки)	длина, м	ширина, м	радиус, м	площадь, га		
53	5	1	1	650	15		0,97	58.430817	52.109283°
			2	200	15		0,3	58.43015°	52.1212°
			3	250	15		0,375	58.428567	52.1193°
			4	250	15		0,375	58.431311	52.117553°
			5				2,02	58.431111	52.114558°

**Пространственное размещение лесопатологических выделов**

(включается в Акт выделения лесопатологических выделов, для указания пространственного расположения поврежденных и погибших насаждений)

Номера точек	Координаты		Румбы	Длина, м
0-1	58.434367	52.109533°	ЮВ 6°	123
1-2	58.433233	52.109217°	ЮВ 20°	54
2-3	58.432767	52.10933°	ЮВ 58°	200
3-4	58.431483	52.1115°	ЮВ 76°	75
4-5	58.431133	52.112683°	СЗ 10°	64
5-6	58.431683	52.1128°	СВ 82°	112
6-7	58.4315°	52.114717°	СВ 37°	60
7-8	58.43185°	52.115617°	СВ 66°	76
8-9	58.431933	52.116933°	СВ 81°	55
9-10	58.431867	52.117733°	ЮВ 45°	135
10-11	58.430817	52.1189°	СВ 19°	68
11-12	58.4313°	52.11965°	СЗ 11°	314
12-13	58.43405°	52.120083°	СВ 76°	246
13-14	58.433917	52.124317°	ЮВ 9°	80

14-15	58.433233	52.124233°	СЗ 84°	76
15-16	58.433483	52.123017°	ЮЗ 77°	67
16-17	58.43355°	52.121867°	ЮВ 9°	27
17-18	58.433317	52.121767°	ЮВ 78°	60
18-19	58.43305°	52.122783°	СВ 85°	74
19-20	58.432917	52.12385°	ЮВ 43°	67
20-21	58.432367	52.12445°	ЮВ 9°	90
21-22	58.431617	52.124317°	ЮЗ 39°	149
22-23	58.430817	52.122167°	СЗ 81°	62
23-24	58.431083	52.1211°	СЗ 45°	65
24-25	58.431533	52.120617°	ЮВ 2°	34
25-26	58.43125°	52.120433°	ЮВ 56°	88
26-27	58.430633	52.121433°	ЮВ 25°	38
27-28	58.430317	52.121567°	СВ 57°	125
28-29	58.430583	52.12355°	ЮВ 71°	28
29-30	58.430467	52.124033°	ЮВ 8°	24
30-31	58.43025°	52.124017°	ЮЗ 32°	94
31-32	58.4298°	52.123°	ЮЗ 46°	81
32-33	58.429383	52.121567°	СЗ 51°	180
33-34	58.430667	52.11975°	ЮЗ 27°	36
34-35	58.430467	52.119367°	ЮВ 50°	115
35-36	58.429567	52.1205°	ЮВ 26°	219
36-37	58.4277°	52.121117°	ЮЗ 35°	69
37-38	58.42725°	52.120117°	СЗ 51°	294
38-39	58.42945°	52.11715°	ЮЗ 88°	330
39-40	58.430233	52.111683°	СЗ 85°	169
40-41	58.4308°	52.109°	СЗ 33°	77
41-42	58.431467	52.108567°	СВ 0°	117
42-2	58.430233	52.109233°	СЗ 13°	39

Исполнитель работ по проведению лесопатологического обследования:

Директор ООО "Гринвуд": Курбатов В.В.  
 Директор ООО "Магнум-1": Шумайлов А.В.  
 Мастер леса ООО "Магнум-1": Ушаков А.В.

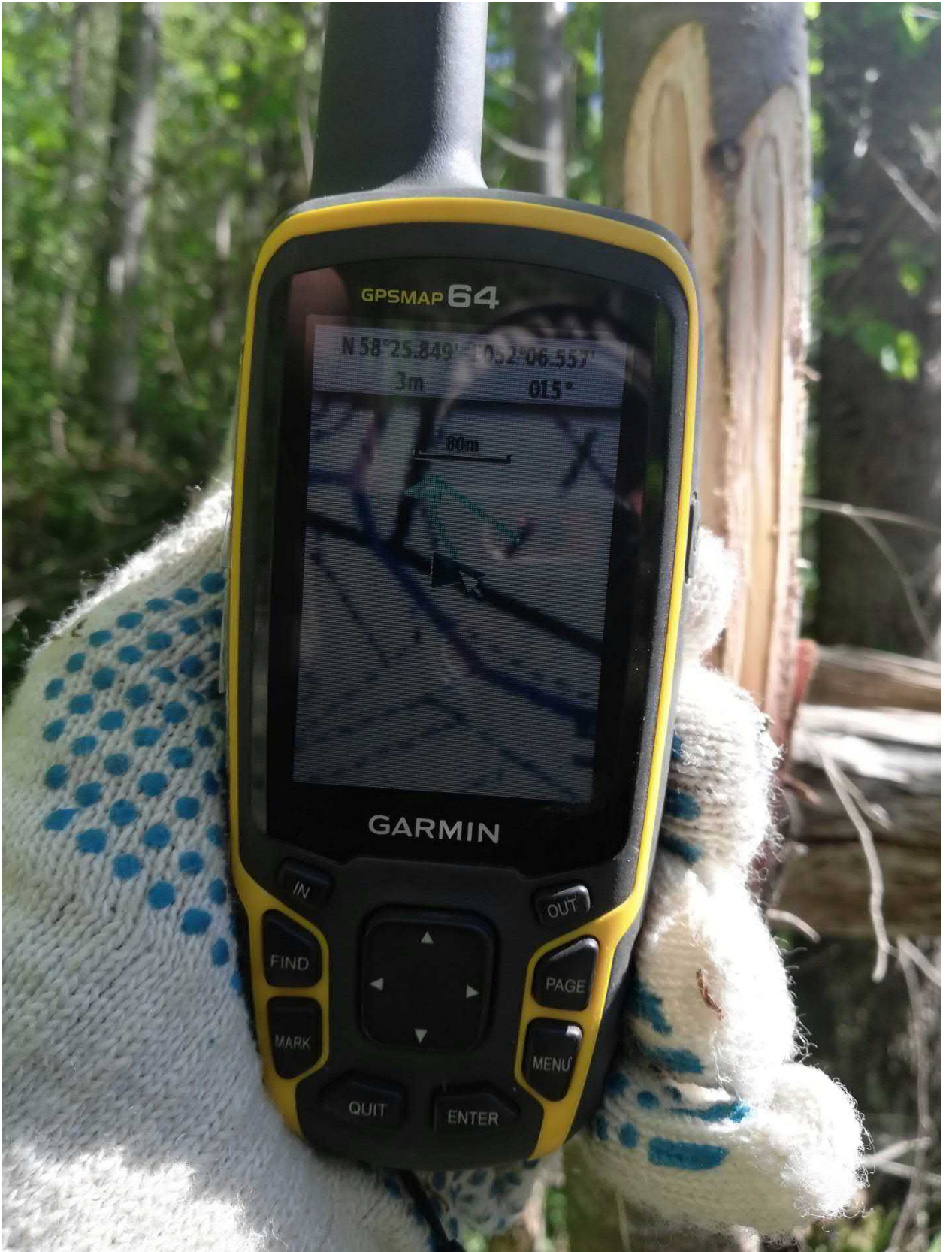
Дата составления документа

Ярское лесничество (без деления)

Квартал 53, выдел 5

Дата обследования 04.06.2021





GPSMAP 64

N 58°25.849' 105°2'06.557'  
3m 015°

80m

GARMIN

IN

OUT

FIND

PAGE

MARK

MENU

QUIT

ENTER

