

УТВЕРЖДАЮ:
Заместитель министра
природных ресурсов и охраны
окружающей среды Удмуртской Республики
Ю.А. Долматов
« 12 » июля 2021 года

Акт
лесопатологического обследования № 2021-8-117
лесных насаждений Завьяловского лесничества
Удмуртской Республики

Способ лесопатологического обследования: 1. Визуальный

2. Инструментальный

Участковое лесничество	Урочище (дача)	Квартал	Выдел	Площадь выдела, га	Лесопатологический выдел	Площадь лесопатологического выдела, га
Пригородное		146	25	22,3		
					1	1,8

Лесопатологическое обследование проведено на общей площади:

1,8

Кадастровый номер участка: участок не предоставлен в постоянное (бессрочное) пользование, аренду (для участков, предоставленных в постоянное(бессрочное) пользование, аренду)

Документ о праве пользования:

(тип документа о праве пользования, дата, номер, вид разрешенного использования лесов)

Инструментальное (детальное) обследование лесных насаждений.

(раздел включается в акт в случае проведения лесопатологического обследования инструментальным способом)

2.1 Лесничество Урочище(дача)	Завьяловское Квартал	Участковое лесничество 146 Выдел 25	Пригородное
Лесопатологический выдел	1	Площадь лесопатологического выдела	1,8

Наличие ограничений или особенностей участка, влияющих на назначение СОМ:

ОЗУ: леса вокруг населенных пунктов и садоводческих обществ.

(отметка о наличии ООПТ, ОЗУ, водоохранной зоны, радиоактивного загрязнения лесов, угрозы возникновения очагов вредных организмов или пожарной опасности в лесах).

2.2 Фактическая таксационная характеристика лесного насаждения соответствует (не соответствует) таксационному описанию (нужное подчеркнуть). Причины несоответствия:

Давность лесоустройства 2005 год. ПРХ 2006г 1,0 га. ПРХ 2006г 1,9 га. ПРЖ 2007г 9,1 га.

Ведомость насаждений с выявленными несоответствиями таксационным описаниям приведена в приложении 1 к Акту

2.3 Состояние насаждений:

с нарушенной устойчивостью (средневзвешенная категория состояния $\geq 1,51 \leq 4,50$)

с утраченной устойчивостью (средневзвешенная категория состояния $\geq 4,51$)

устойчивое (средневзвешенная категория состояния $< 1,50$)

2.4. Причины ослабления, повреждения, средневзвешенная категория состояния насаждения: повреждение стволовыми вредителями, СКС 2,78

Вид пожара	Порода	Состояние корневых лап		Состояние корневой шейки		Высушивание луба		Обугленность древесины более 1/3 высоты ствола	
		процент поврежденных огнем корней	процент деревьев с данным повреждением	Обугленность древесины корневой шейки по окружности (1/4;2/4;3/4;бол)	процент деревьев с данным повреждением	по окружности и (1/4;2/4;3/4; болни3/4	процент деревьев с данным повреждением	по окружности ствола (менее 1/2; более 1/2)	процент деревьев с данным повреждением
1	2	3	4	5	6	7	8	9	10

2.4.1 Заселено (отработано) стволовыми вредителями:

Вид вредителя	Порода	Встречаемость заселенных деревьев, % от запаса породы	Встречаемость отработанных деревьев, % от запаса породы	Степень заселения лесного насаждения (слабая, средняя, сильная)
1	2	3	4	5
стволовые вредители	Е	-	34,7	

2.4.3. Поражено болезнями:

Болезнь/возбудитель	Порода	Встречаемость, % от запаса насаждения	Степень поражения лесного насаждения (слабая, средняя, сильная)
1	2	3	4

2.5. Выборке подлежит 34,7% деревьев (указывается общий % запаса деревьев, подлежащий рубке, от общего запаса насаждения), в том числе:

без признаков ослабления _____ причины ослабления _____
 ослабленных _____ причины ослабления _____
 сильно ослабленных _____ причины ослабления _____
 усыхающих 0,0% причины ослабления _____

свежего сухостоя 0,0%
 свежего ветровала 0,0%
 свежего бурелома 0,0%

старого сухостоя 34,7%
 старого ветровала 0,0%
 старого бурелома 0,0%

2.6. Полнота лесного насаждения после уборки деревьев, подлежащих рубке, составит 0,4

Критическая полнота для данной категории лесных насаждений и преобладающей породы составляет не лимитируется

ЗАКЛЮЧЕНИЕ к инструментальному обследованию участка.

С целью предотвращения негативных процессов, снижения от их воздействия назначено:

Участковое лесничество	Урочище (дача)	Квартал	Выдел	Площадь выдела, га	Лесопатологический выдел	Площадь лесопатологического выдела, га	Вид мероприятия	Площадь мероприятия, га	Породы	Доля выбираемой древесины по запасу, %	Рекомендуемый срок проведения мероприятия
1	2	3	4	5	6	7	8	9	10	11	12
Пригородное		146	25	22,3	1	1,8	ВСП	1,8	Е	34,7%	2021
									П	0,0%	
									С	0,0%	
									Б	0,0%	
									Ос	0,0%	
									Лп	0,0%	
									Л	0,0%	
									Д	0,0%	
									Я	0,0%	
									Кл	0,0%	
									Олс	0,0%	
									Ивд	0,0%	
									Итого:	34,7%	

Ведомость временной пробной площади и абрис участка прилагаются (приложение 2 и 3 к Акту)

РЕКОМЕНДАЦИИ по проведению мероприятий, не относящихся к мероприятиям по предупреждению распространения вредных организмов.
 после окончания выборочной санитарной рубки обеспечить проведение мероприятий по восстановлению леса в соответствии с правилами лесовосстановления,
 соблюдать утвержденные в установленном порядке правила пожарной безопасности в лесах.

Дата проведения ЛПО 07.06.2021

Исполнитель работ по проведению лесопатологического обследования:

И.о. руководителя ГКУ УР "Завьяловское лесничество"

Красноперов С.В.

Инженер ОЗЛ ГКУ УР "Завьяловское лесничество"

Титова В. В.

Ведомость участков леса с выявленными несоответствиями таксационным описаниям

Субъект Российской Федерации Удмуртская Республика Лесничество Завьяловское
Участковое лесничество Пригородное

1	2	3	4	5	6	7	8	9	10	Таксационная характеристика								20	21	
										состав	попояла	возраст, лет	средняя высота, м	средний диаметр, см	тип леса	полнота	бонитет			запас, км. м/га
ТО	2005	146	25	22,3	Защитные	Леса, выполняющие функции защиты природных и иных объектов; зеленые зоны.	ОЗУ: леса вокруг населенных пунктов и садоводческих обществ.	1	1,8	9С1Е+П	С	60	22	28	КС	0,8	1	300		
Ф	2021	146	25	22,3	Защитные	Леса, выполняющие функции защиты природных и иных объектов; зеленые зоны.	ОЗУ: леса вокруг населенных пунктов и садоводческих обществ.	1	1,8	7ЕЗС+П	Е	76	22	27	КС	0,4	1	160	1	1,8

Условные обозначения:
ТО - таксационные описания

Ф - фактическая характеристика лесного насаждения

Исполнитель работ по проведению лесопатологического обследования:

И.о. руководителя ГКУ УР "Завьяловское лесничество"

Инженер ОЗЛГКУ УР "Завьяловское лесничество"

Красноперов С.В.

Титова В. В.

Результаты проведения лесопатологического обследования в лесных массивах,
поврежденных вредителями леса (хвое-листогрызушками) за июль 2021 г.

Участковое лесничество
Удмуртская Республика
Пригородное
Лесничество
Завьяловское

1	2	3	4	5	6	7	8	9	10	11	12	13	14	15	16	17	Распределение деревьев по возрастным состояниям, % от запаса										35	36					
																	без признаков ослабления		ослабленные		сильно ослабленные		умершие		сезон сухой	сезон ветровал			сезон бурелом	старый сухой	старый ветровал	старый бурелом	Принята оценка, повреждена
№	№	№	№	№	№	№	№	№	№	№	№	№	№	№	№	№	№	Н	Р	Н	Р	Н	Р	Н	Р	Н	Р	Н	Р	Н	Р		
146	25	22	Защитные	Леса, выходящие с будущей зашиты природных и старых объектов: зеленые зоны	ОЗУ	1	1,8	7ЭС+1П	Лп	76	22	27	КС	0,4	1	160	540	19	20	21	22	23	24	25	26	27	28	29	30	31	32	33	34
Всего									Вид								713	31,5%	0,0%	28,7%	0,0%	5,1%	0,0%	0,0%	0,0%	0,0%	0,0%	0,0%	0,0%	34,7%	0,0%	0,0%	34,7%

Условные обозначения: Н - деревья не подлежат рубке; Р - деревья подлежат рубке

Исполнитель работ по проведению лесопатологического обследования:

И.о. руководителя ГКУ УР "Завьяловское лесничество"
Красноперов С.В.

Титова В.В.

Васильев О.В.

Инженер ОЗП ГКУ УР "Завьяловское лесничество"

Лесничий Пригородного участкового лесничества

ГКУ УР "Завьяловское лесничество"

Дата составления документа 24.06.21

ВРЕМЕННАЯ ПРОБНАЯ ПЛОЩАДЬ № 1

1.1. Субъект Российской Федерации	Удмуртская Республика	Лесничество Завьяловское			
Участковое лесничество	Пригородное				
Квартал	146	Выдел	25	Площадь выдела	22,3
Лесопатологический выдел	1	Площадь лесопатологического выдела			1,8

1.2. Метод перече́та:

сплошной, ленты пере́чета, круговые площадки постоянного радиуса,
реласкопические площадки (нужное подчеркнуть).

Количество лент/площадок 1 шт. Размеры площадок (длина*ширина/радиус) ___ м

Размер временной пробной площади 1,8 га

1.3. Фактическая таксационная характеристика насаждения:

Состав	7ЕЗС+П	Возраст	76 лет;	тип леса	КС	полнота	0,4
запас на га	160	кбм;	возобновление	10Е 2,0 м, 1,0 тыс.шт/га			

1.4. Номер очага вредных организмов _____

Тип очага вредных организмов: эпизодический, хронический (нужное подчеркнуть).

Фаза развития очага вредных организмов: начальная, нарастания численности, собственно вспышка,
кризис (нужное подчеркнуть).

1.5. Причина ослабления, повреждения насаждения и время:

повреждение стволовыми вредителями, 2019-2020 год повреждения

Состояние насаждения: сильно ослабленное лесное насаждение

Средневзвешенная категория состояния насаждения: 2,78

1.6. Назначенные мероприятия: ВСП

Исполнитель работ по проведению лесопатологического обследования:

И.о. руководителя ГКУ УР "Завьяловское лесничество"

Красноперов С.В.

Инженер ОЗЛ ГКУ УР "Завьяловское лесничество"

Титова В. В.

Лесничий Пригородного участкового лесничества
ГКУ УР "Завьяловское лесничество"

Васильев О.В.

Дата составления документа: 24.06.21

Телефон 8 (3412) 54-45-76

ВЕДОМОСТЬ ПЕРЕЧЕТА ДЕРЕВЬЕВ

(для сплошного, ленточного и перечета на круговых площадках постоянного радиуса)

Порода: Е средневзвешенная категория состояния-3,15

Ступени толщины, см	Количество деревьев по категориям состояния, шт.															Всего							
	1			2			3			4			5			5(а,б,в)			5(г,д,е)			шт./куб.м	в том числе подлежит рубке, %
	Н	З		Н	З		Н	З		Н	З		Н	З	О	Н	З	О					
1	2	3	4	5	6	7	8	9	10	11	12	13	14	15	16	17	18	19	20				
8										0	0	0	0	0	0	0	0	0	#ДЕЛО!				
12										0	0	0	0	0	0	0	0	0	#ДЕЛО!				
16	10		17		5					29	0	0	0	0	0	29	61	9,76	47,54%				
20	22		19		4					71	0	0	0	0	0	71	116	33,64	61,21%				
24	27		29		8					51	0	0	0	0	0	51	115	52,9	44,35%				
28	31		12		9					45	0	0	0	0	0	45	97	65,96	46,39%				
32	19		23		6					21	0	0	0	0	0	21	69	64,86	30,43%				
36	11		15		4					22	0	0	0	0	0	22	52	65	42,31%				
40	9		6							12	0	0	0	0	0	12	27	43,2	44,44%				
44										1	0	0	0	0	0	1	1	2,14	100,00%				
48										1	0	0	0	0	0	1	1	2,42	100,00%				
52										1	0	0	0	0	0	1	1	2,9	100,00%				
56										0	0	0	0	0	0	0	0	0	#ДЕЛО!				
60										0	0	0	0	0	0	0	0	0	#ДЕЛО!				
64										0	0	0	0	0	0	0	0	0	#ДЕЛО!				
68										0	0	0	0	0	0	0	0	0	#ДЕЛО!				
72										0	0	0	0	0	0	0	0	0	#ДЕЛО!				
Итого, шт.	129	0	121	0	36	0	0	0	0	254	0	0	0	0	0	254	540						
Итого, куб. м	87	0	80	0	22	0	0	0	0	153	0	0	0	0	0	153		343					
Итого, % от запаса по породе	25,5%	0,0%	23,3%	0,0%	6,5%	0,0%	0,0%	0,0%	0,0%	44,7%	0,0%	0,0%	0,0%	0,0%	0,0%	44,7%	100,0%		44,7%				

Порода: П средневзвешенная категория состояния-1,33

Ступени толщины, см	Количество деревьев по категориям состояния, шт.															Всего							
	1			2			3			4			5			5(а,б,в)			5(г,д,е)			шт./куб.м	в том числе подлежит рубке, %
	Н	З		Н	З		Н	З		Н	З		Н	З	О	Н	З	О					
1	2	3	4	5	6	7	8	9	10	11	12	13	14	15	16	17	18	19	20				
8										0	0	0	0	0	0	0	0	0	#ДЕЛО!				
12										0	0	0	0	0	0	0	0	0	#ДЕЛО!				
16										0	0	0	0	0	0	0	0	0	#ДЕЛО!				
20	3		3							0	0	0	0	0	0	0	6	1,56	0,00%				
24	7		2							0	0	0	0	0	0	0	9	3,78	0,00%				
28	7		1							0	0	0	0	0	0	0	8	4,88	0,00%				
32	2		3							0	0	0	0	0	0	0	5	4,1	0,00%				
36										0	0	0	0	0	0	0	0	0	#ДЕЛО!				
40										0	0	0	0	0	0	0	0	0	#ДЕЛО!				
44										0	0	0	0	0	0	0	0	0	#ДЕЛО!				
48										0	0	0	0	0	0	0	0	0	#ДЕЛО!				
52										0	0	0	0	0	0	0	0	0	#ДЕЛО!				
56										0	0	0	0	0	0	0	0	0	#ДЕЛО!				
60										0	0	0	0	0	0	0	0	0	#ДЕЛО!				
64										0	0	0	0	0	0	0	0	0	#ДЕЛО!				
68										0	0	0	0	0	0	0	0	0	#ДЕЛО!				
72										0	0	0	0	0	0	0	0	0	#ДЕЛО!				
Итого, шт.	19	0	9	0	0	0	0	0	0	0	0	0	0	0	0	0	28						
Итого, куб. м	10	0	5	0	0	0	0	0	0	0	0	0	0	0	0	0		14					
Итого, % от запаса по породе	67,2%	0,0%	32,8%	0,0%	0,0%	0,0%	0,0%	0,0%	0,0%	0,0%	0,0%	0,0%	0,0%	0,0%	0,0%	0,0%	100,0%		100,0%				

Порода: С средневзвешенная категория состояния - 1,5

Ступени толщины,	Количество деревьев по категориям состояния, шт.															Всего							
	1			2			3			4			5			5(а,б,в)			5(г,д,е)			шт./куб.м	в том числе подлежит рубке, %
	Н	З		Н	З		Н	З		Н	З		Н	З	О	Н	З	О					
1	2	3	4	5	6	7	8	9	10	11	12	13	14	15	16	17	18	19	20				

см	Н		З		Н		З		Н		З		Н		З		О		Н		З		О		шт./куб.м	в том числе подложит рубке, %		
	2	3	4	5	6	7	8	9	10	11	12	13	14	15	16	17	18	19	20									
8										0	0	0	0	0	0	0	0	0	0	0	0	0	0	0	0	0	#ДЕЛ/0!	
12										0	0	0	0	0	0	0	0	0	0	0	0	0	0	0	0	0	0	#ДЕЛ/0!
16	6		10							0	0	0	0	0	0	0	0	0	0	0	0	0	0	0	16	2,56	0,00%	
20	8		15							0	0	0	0	0	0	0	0	0	0	0	0	0	0	0	23	6,44	0,00%	
24	11		16							0	0	0	0	0	0	0	0	0	0	0	0	0	0	0	27	11,88	0,00%	
28	18		19							0	0	0	0	0	0	0	0	0	0	0	0	0	0	0	37	23,31	0,00%	
32	12		13							0	0	0	0	0	0	0	0	0	0	0	0	0	0	0	25	21	0,00%	
36	9		5							0	0	0	0	0	0	0	0	0	0	0	0	0	0	0	14	15,26	0,00%	
40	2		1							0	0	0	0	0	0	0	0	0	0	0	0	0	0	0	3	4,11	0,00%	
44										0	0	0	0	0	0	0	0	0	0	0	0	0	0	0	0	0	0	#ДЕЛ/0!
48										0	0	0	0	0	0	0	0	0	0	0	0	0	0	0	0	0	0	#ДЕЛ/0!
52										0	0	0	0	0	0	0	0	0	0	0	0	0	0	0	0	0	0	#ДЕЛ/0!
56										0	0	0	0	0	0	0	0	0	0	0	0	0	0	0	0	0	0	#ДЕЛ/0!
60										0	0	0	0	0	0	0	0	0	0	0	0	0	0	0	0	0	0	#ДЕЛ/0!
64										0	0	0	0	0	0	0	0	0	0	0	0	0	0	0	0	0	0	#ДЕЛ/0!
68										0	0	0	0	0	0	0	0	0	0	0	0	0	0	0	0	0	0	#ДЕЛ/0!
72										0	0	0	0	0	0	0	0	0	0	0	0	0	0	0	0	0	0	#ДЕЛ/0!
Итого, шт.	66	0	79	0	0	0	0	0	0	0	0	0	0	0	0	0	0	0	0	0	0	0	0	0	145			
Итого, куб. м	42	0	43	0	0	0	0	0	0	0	0	0	0	0	0	0	0	0	0	0	0	0	0	0		85		
Итого, % от запаса по породе	49,7%	0,0%	50,3%	0,0%	0,0%	0,0%	0,0%	0,0%	0,0%	0,0%	0,0%	0,0%	0,0%	0,0%	0,0%	0,0%	0,0%	0,0%	0,0%	0,0%	0,0%	0,0%	0,0%	0,0%	100,0%		0,0%	

АБРИС УЧАСТКА

Масштаб 1: 10000



№ квартала	№ выдела	№ лесопатологического выдела					Координаты начала, конца поворотных точек лент	перечета/центров круговых площадок	перечета
			длина, м	ширина, м	радиус, м	площадь, га			
146	25	1							

Пространственное размещение лесопатологических выделов
(включается в Акт выделении лесопатологических выделов, для указания пространственного расположения поврежденных и погибших насаждений)

Номера точек	Координаты	Длина, м
0-1	56.778993° 53.652785°	60
1-2	56.778527° 53.652395°	140
2-3	56.777509° 53.651681°	140
3-4	56.777721° 53.649585°	120
4-0	56.778756° 53.649915°	160

Исполнитель работ по проведению лесопатологического обследования:

И.о. руководителя ГКУ УР "Завьяловское лесничество"

Инженер ОЗЛ ГКУ УР "Завьяловское лесничество"

Лесничий Пригородного участкового лесничества
ГКУ УР "Завьяловское лесничество"

Дата составления документа: 03.06.2021

Телефон 8 (3412) 54-45-76

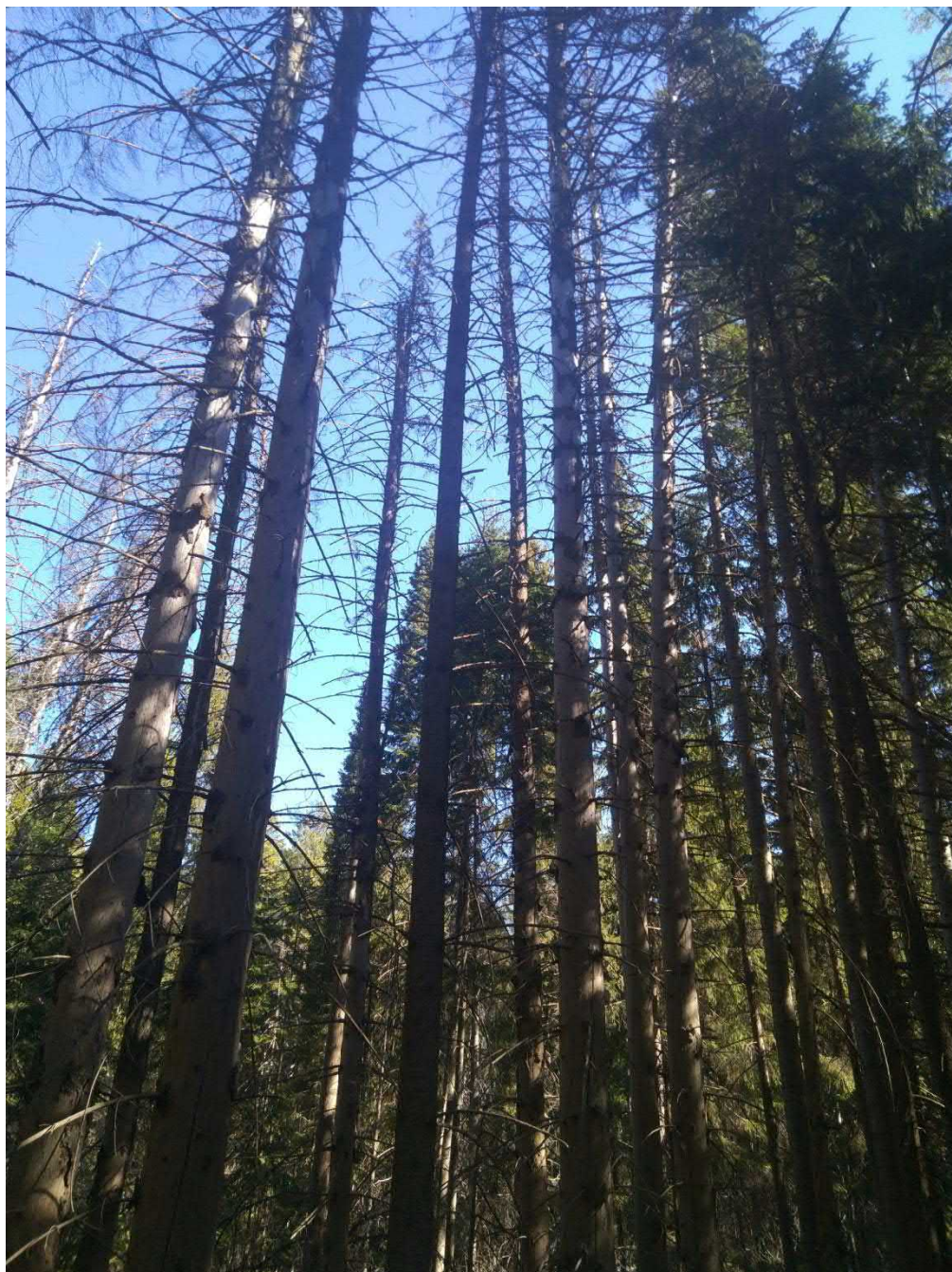
Красноперов С.В.

Титова В. В.

Васильев О.В.

Приложение 4 к Акту лесопатологического обследования в Пригородном
участковом лесничестве, квартал 146 выдел 25

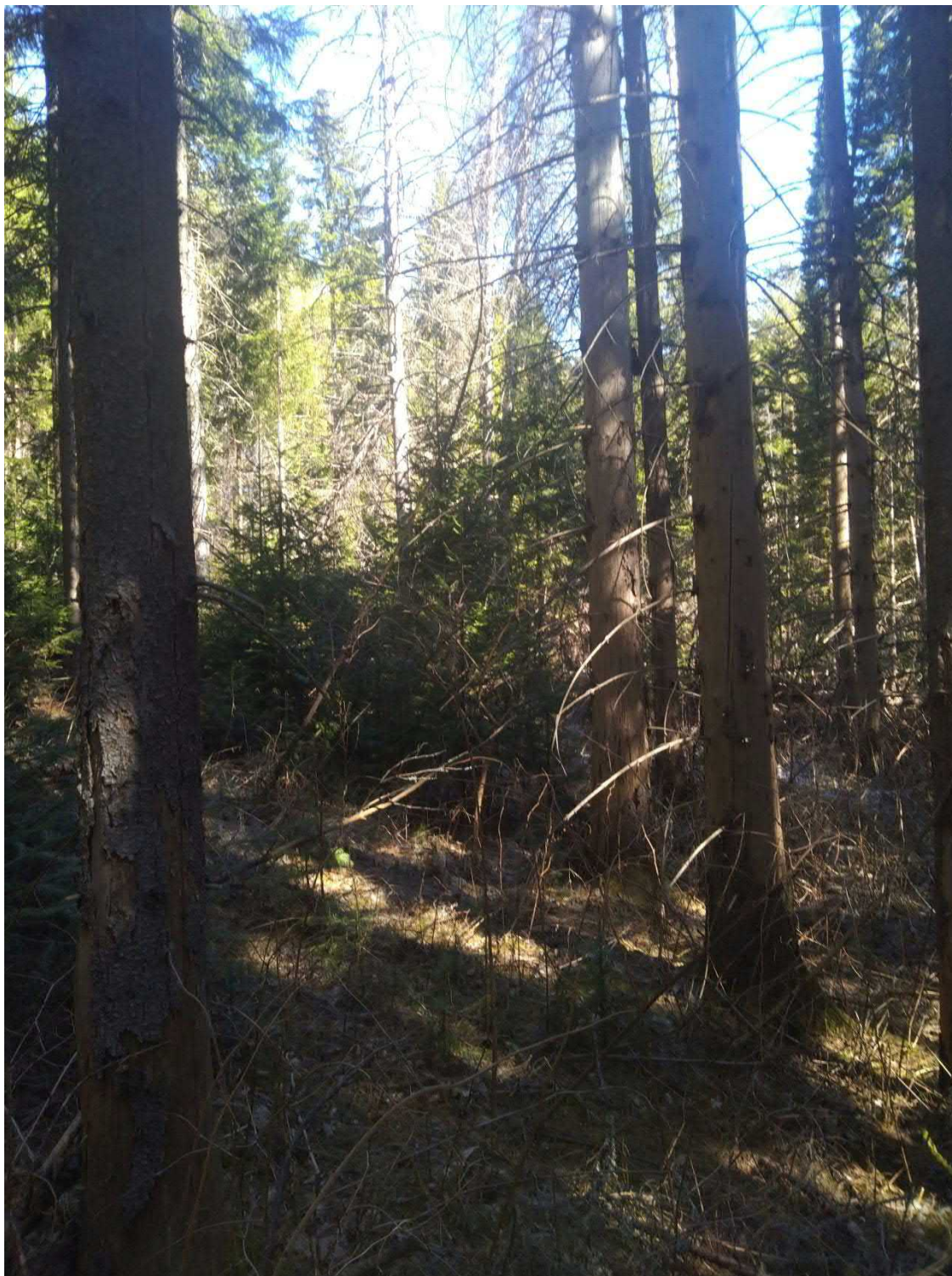
Фото 1



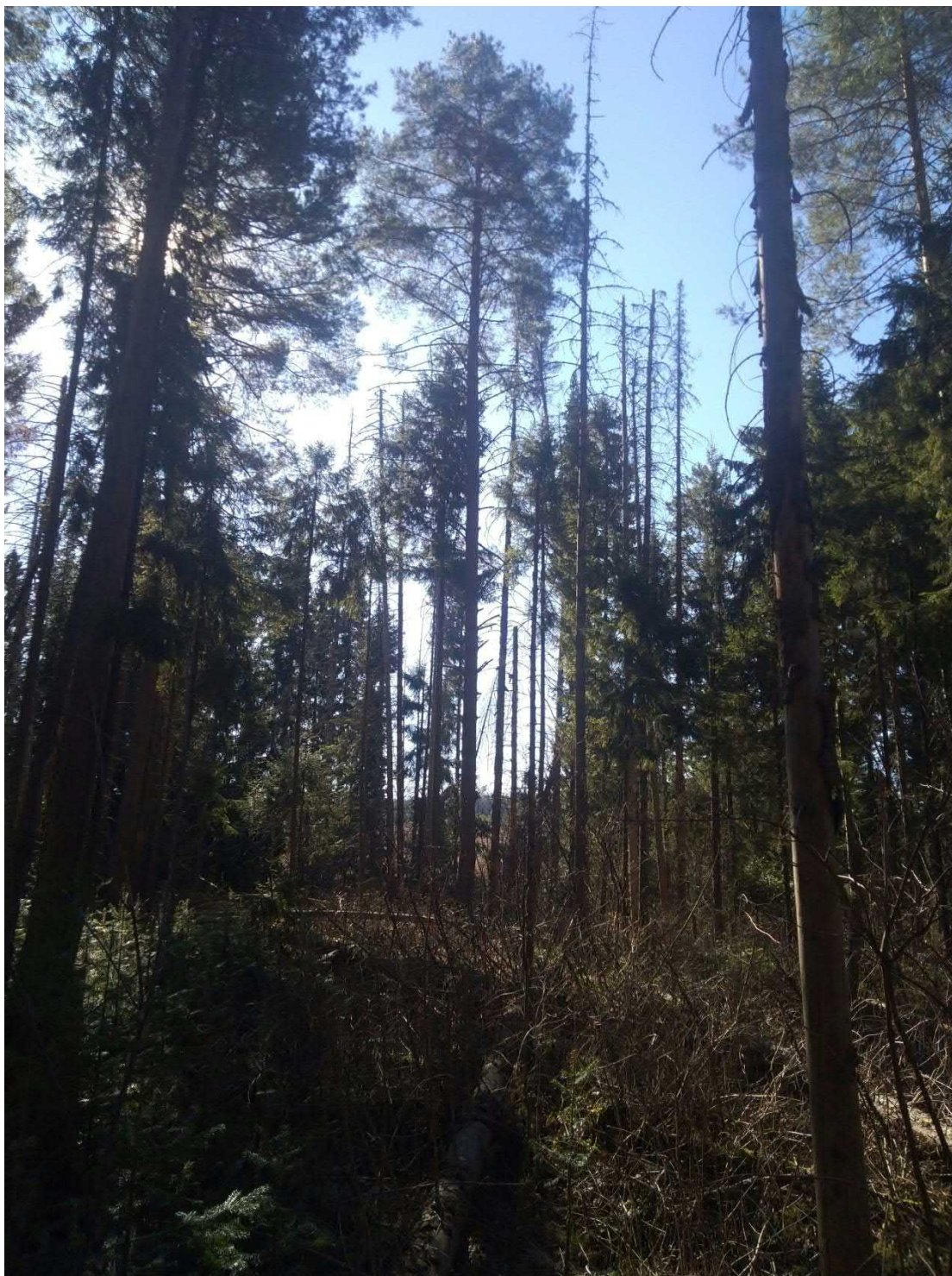
07.06.2021г. N56.778993 E53.652785



07.06.2021 г. N56.778527 E53.652395



07.06.2021 г. N56.777509 E53.651681.



07.06.2021 г. N56.778756 E53.649915