

УТВЕРЖДАЮ:
Заместитель министра
природных ресурсов и охраны
окружающей среды Удмуртской Республики
Ю.А. Долматов
« 7 » февраля 2022 года

Акт
лесопатологического обследования № 2022-24-9
лесных насаждений Якшур - Бодьинского лесничества
Удмуртской Республики

Способ лесопатологического обследования: 1. Визуальный

2. Инструментальный

Участковое лесничество	Урочище (дача)	Квартал	Выдел	Площадь выдела, га	Лесопатологический выдел	Площадь лесопатологического выдела, га
Кекоранское		41	16	5		
					1	0,6

Лесопатологическое обследование проведено на общей площади: 0,6

Кадастровый номер участка: участок не предоставлен в постоянное (бессрочное) пользование, аренду
(для участков, предоставленных в постоянное(бессрочное) пользование, аренду)

Документ о праве пользования:

(тип документа о праве пользования, дата, номер, вид разрешенного использования лесов)

Инструментальное (детальное) обследование лесных насаждений.
(раздел включается в акт в случае проведения лесопатологического обследования инструментальным способом)

2.1 Лесничество Якшур - Бодьинское Участковос лесничество Кекоранское
Урочище(дача) Квартал 41 Выдел 16

Лесопатологический выдел 1 Площадь лесопатологического выдела 0,6

Наличие ограничений или особенностей участка, влияющих на назначение СОМ:
ОЗУ: леса вокруг сельских населенных пунктов и садовых товариществ.
(отметка о наличии ООПТ, ОЗУ, водоохранной зоны, радиационного загрязнения лесов, угрозы возникновения очагов вредных организмов или пожарной опасности в лесах).

2.2 Фактическая таксационная характеристика лесного насаждения соответствует (не соответствует) таксационному описанию (нужное подчеркнуть). Причины несоответствия:
Давность лесоустройства 1999 год.

Ведомость насаждений с выявленными несоответствиями таксационным описаниям приведена в приложении 1 к Акту

2.3 Состояние насаждений:
с нарушенной устойчивостью (средневзвешенная категория состояния $\geq 1,51 \leq 4,50$)

с утраченной устойчивостью (средневзвешенная категория состояния $\geq 4,51$)

устойчивое (средневзвешенная категория состояния $< 1,50$)

2.4. Причины ослабления, повреждения, средневзвешенная категория состояния насаждения:
повреждение стволовыми вредителями, СКС 2,54

Вид пожара	Порода	Состояние корневых лап		Состояние корневой шейки		Высушивание луба		Обугленность древесины более 1/3 высоты ствола	
		процент поврежденных огнем корней	процент деревьев с данным повреждением	Обугленность древесины корневой шейки по окружности (1/4;2/4;3/4;бол)	процент деревьев с данным повреждением	по окружности (1/4;2/4;3/4 ; болнн3/4	процент деревьев с данным повреждением	по окружности ствола (менее 1/2; более 1/2)	процент деревьев с данным повреждением
1	2	3	4	5	6	7	8	9	10

2.4.1 Заселено (отработано) стволовыми вредителями:

Вид вредителя	Порода	Встречаемость заселенных деревьев, % от запаса породы	Встречаемость отработанных деревьев, % от запаса породы	Степень заселения лесного насаждения (слабая, средняя, сильная)
1	2	3	4	5
короед типограф	Е	14,3		слабая
стволовые вредители	Е		1,1	
стволовые вредители	П	-	1,1	-

2.4.3. Поражено болезнями:

Болезнь/возбудитель	Порода	Встречаемость, % от запаса насаждения	Степень поражения лесного насаждения (слабая, средняя, сильная)
1	2	3	4

2.5. Выборка подлежит от общего запаса насаждения), в том числе: 16,5% деревьев (указывается общий % запаса деревьев, подлежащий рубке,

без признаков ослабления причины ослабления _____
 ослабленных причины ослабления _____
 сильно ослабленных причины ослабления _____
 усыхающих 0,0% причины ослабления _____

свежего сухостоя 14,3%
 свежего ветровала 0,0%
 свежего бурелома 0,0%

старого сухостоя 2,3%
 старого ветровала 0,0%
 старого бурелома 0,0%

2.6. Полнота лесного насаждения после уборки деревьев, подлежащих рубке, составит 0,6

Критическая полнота для данной категории лесных насаждений и преобладающей породы составляет не лимитируется

ЗАКЛЮЧЕНИЕ к инструментальному обследованию участка.

С целью предотвращения негативных процессов, снижения от их воздействия назначено:

Участковое лесничество	Урочище (дача)	Квартал	Выдел	Площадь выдела, га	Лесопатологический выдел	Площадь лесопатологического выдела, га	Вид мероприятия	Площадь мероприятия, га	Породы	Доля выбираемой древесины по запасу, %	Рекомендуемый срок проведения
1	2	3	4	5	6	7	8	9	10	11	12
Кекоранское		41	16	5	1	0,6	ВСП	0,6	Е	15,4%	2022
									П	1,1%	
									С	0,0%	
									Б	0,0%	
									Ос	0,0%	
									Лп	0,0%	
									Л	0,0%	
									Д	0,0%	
									Я	0,0%	
									Кл	0,0%	
									Олс	0,0%	
									Ивд	0,0%	
Итого:										16,5%	

Ведомость временной пробной площади и абрис участка прилагаются (приложение 2 и 3 к Акту)

РЕКОМЕНДАЦИИ по проведению мероприятий, не относящихся к мероприятиям по предупреждению распространения вредных организмов, после окончания выборочной санитарной рубки обеспечить проведение мероприятий по восстановлению леса в соответствии с правилами лесовосстановления,

соблюдать утвержденные в установленном порядке правила пожарной безопасности в лесах.

Дата проведения ЛПО 20.01.2022

Исполнитель работ по проведению лесопатологического обследования.

Руководитель ГКУ УР "Якшур - Бодьинское лесничество"

Перевозчиков В.И.

Инженер ОЗЛ ГКУ УР "Якшур - Бодьинское лесничество"

Аитова Е.М.

Лесничий Кекоранского участкового лесничества ГКУ УР "Якшур - Бодьинское лесничество"

Образцов Ю.А.

Дата составления документов: 26.01.2022

Ведомость участков леса с выявленными несоответствиями таксационным описаниям


Субъект Российской Федерации Удмуртская Республика Лесничество Якшур - Бодьинское
Участковое лесничество Кекоранское

1	2	3	4	5	6	7	8	9	10	Таксационная характеристика									Заложено пробных площадей		
										11	12	13	14	15	16	17	18	19	20	21	
Источник данных	Год проведения лесопроизводства	Номер квартала	Номер выдела	Площадь выдела, га	Целевое назначение лесов	Категория защитных лесов	ОЗУ	Номер лесопатологического выдела	Площадь лесопатологического выдела, га	состав	порода	возраст, лет	средняя высота, м	средний диаметр, см	тип леса	полнота	бонитет	запас, км, м/га	количество, шт.	общая площадь, га	
ТО	1999	41	16	5	Защитные	противопожарно-защитные леса	участки лесов вокруг сельских населенных пунктов и садовых товариществ	1	0,6	8E2B+OC+E+П	E	50	16	18	КС	0,7	2	200			
Ф	2022	41	16	5	Защитные	противопожарно-защитные леса	участки лесов вокруг сельских населенных пунктов и садовых товариществ	1	0,6	7E3П+B	E	70	25	28	КС	0,6	2	315	1		0,6

Условные обозначения:
ТО - таксационные описания

Ф - фактическая характеристика лесного насаждения


Исполнитель работ по проведению лесопатологического обследования:

Руководитель ГКУ УР "Якшур - Бодьинское лесничество" 

Перевозников В.Н.

Инженер ОЗЛ ГКУ УР "Якшур - Бодьинское лесничество" 

Антова Е.М.

Лесничий Кекоранского участкового лесничества
ГКУ УР "Якшур - Бодьинское лесничество" 

Образцов Ю.А.

Дата составления документа: 26.01.2022 г.

Телефон 8 (3412) 4-16-64

ВРЕМЕННАЯ ПРОБНАЯ ПЛОЩАДЬ № 1

1.1. Субъект Российской Федерации	Удмуртская Республика	Лесничество Якшур - Бодьинское		
Участковое лесничество	Кекоранское			
Квартал	41	Выдел 16	Площадь выдела	5
Лесопатологический выдел	1	Площадь лесопатологического выдела	0,6	

1.2. Метод перече́та:

сплошной, ленты пере́чета, круговые площадки постоянного радиуса,
реласкопические площадки (нужное подчеркнуть).

Количество лент/площадок 1 шт. Размеры площадок (длина*ширина/радиус) ___ м

Размер временной пробной площади 0,6 га

1.3. Фактическая таксационная характеристика насаждения:

Состав	7ЕЗП+Б	Возраст	70 лет;	тип леса	КС	полнота	0,6
запас на га	315	кбм;	возобновление	10Е			

1.4. Номер очага вредных организмов _____

Тип очага вредных организмов: эпизодический, хронический (нужное подчеркнуть).

Фаза развития очага вредных организмов: начальная, нарастания численности, собственно вспышка, кризис (нужное подчеркнуть).

1.5. Причина ослабления, повреждения насаждения и время:

повреждение короедом типографом, стволовыми вредителями, 2020-2021 год повреждения

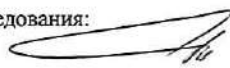
Состояние насаждения: сильно ослабленное лесное насаждение

Средневзвешенная категория состояния насаждения: 2,54

1.6. Назначенные мероприятия: ВСП

Исполнитель работ по проведению лесопатологического обследования:

Руководитель ГКУ УР "Якшур - Бодьинское лесничество"



Перевозчиков В.Н.

Инженер ОЗЛ ГКУ УР "Якшур - Бодьинское лесничество"



Аитова Е.М.

Лесничий Кекоранского участкового лесничества
ГКУ УР "Якшур - Бодьинское лесничество"



Образцов Ю.А.

Дата составления документа: 26.01.2022,

Телефон 8 (3412) 4-16-64

Порода: Е средневзвешенная категория состояния

Ступени толщины, см	Количество дерева по категориям состояния, шт.																Всего				
	1		2		3		4		5		S(а,б,в)			S(г,д,е)			шт./куб.м	в том числе подлежит рубке, %			
	Н	З	Н	З	Н	З	Н	З	Н	З	Н	З	О	Н	З	О					
1	2	3	4	5	6	7	8	9	10	11	12	13	14	15	16	17	18	19	20		
8										0	0	0	0	0	0	0	0	0	0	#ДЕЛ/0!	
12	6		4		4					0	1	0	0	0	0	0	0	1	15	1,2	6,67%
16	8		8		6					0	5	0	0	0	0	0	0	5	27	4,86	18,52%
20	10		9		8					0	5	0	0	0	0	0	0	5	32	10,24	15,63%
24	6		6		4					0	4	0	4	0	0	0	0	0	20	10	20,00%
28	11		10		9					0	5	0	5	0	0	0	0	0	35	25,9	14,29%
32	6		8		7					0	7	0	7	0	0	0	0	0	28	28,56	25,00%
36	5		5		3					0	2	0	2	0	0	0	0	0	15	20,25	13,33%
40	3		4		4					0	6	0	6	0	0	0	0	0	17	29,24	35,29%
44	3		4		4					0	3	0	3	0	0	0	0	0	14	29,96	21,43%
48			2		1					0	0	0	0	0	0	0	0	0	3	7,8	0,00%
52										0	0	0	0	0	0	0	0	0	0	0	#ДЕЛ/0!
56										0	0	0	0	0	0	0	0	0	0	0	#ДЕЛ/0!
60										0	0	0	0	0	0	0	0	0	0	0	#ДЕЛ/0!
64										0	0	0	0	0	0	0	0	0	0	0	#ДЕЛ/0!
68										0									0	0	#ДЕЛ/0!
72										0	0	0	0	0	0	0	0	0	0	0	#ДЕЛ/0!
Итого, шт.	58	0	60	0	50	0	0	0	0	38	0	27	0	0	0	0	11	206			
Итого, куб. м	41	0	51	0	42	0	0	0	0	35	0	32	0	0	0	0	3		168		
Итого, % от запаса по породе	24,2%	0,0%	30,1%	0,0%	24,9%	0,0%	0,0%	0,0%	0,0%	20,7%	0,0%	19,2%	0,0%	0,0%	0,0%	0,0%	1,5%	100,0%			20,7%

Порода: П средневзвешенная категория состояния

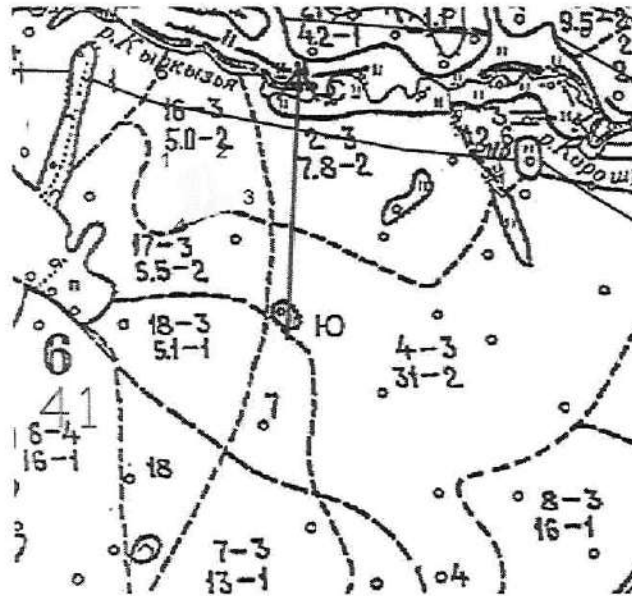
Ступени толщины, см	Количество деревьев по категориям состояния, шт.																Всего				
	1		2		3		4		5		S(а,б,в)			S(г,д,е)			шт./куб.м	в том числе подлежит рубке, %			
	Н	З	Н	З	Н	З	Н	З	Н	З	Н	З	О	Н	З	О					
1	2	3	4	5	6	7	8	9	10	11	12	13	14	15	16	17	18	19	20		
8										0	0	0	0	0	0	0	0	0	0	0	#ДЕЛ/0!
12	3		4		4					0	1	0	0	0	0	0	0	1	12	0,96	8,33%
16	5		7		8					0	3	0	0	0	0	0	0	3	23	3,68	13,04%
20	4		6		8					0	1	0	0	0	0	0	0	1	19	5,32	5,26%
24	5		6		6					0	1	0	0	0	0	0	0	1	18	7,92	5,56%
28	6		7		7					0	2	0	0	0	0	0	0	2	22	14,08	9,09%
32	6		5		4					0	0	0	0	0	0	0	0	0	15	12,9	0,00%
36					1					0	0	0	0	0	0	0	0	0	1	1,1	0,00%
40					2					0	0	0	0	0	0	0	0	0	2	2,72	0,00%
44					1					0	0	0	0	0	0	0	0	0	1	1,67	0,00%
48										0	0	0	0	0	0	0	0	0	0	0	#ДЕЛ/0!
52										0	0	0	0	0	0	0	0	0	0	0	#ДЕЛ/0!
56										0	0	0	0	0	0	0	0	0	0	0	#ДЕЛ/0!
60										0	0	0	0	0	0	0	0	0	0	0	#ДЕЛ/0!
64										0	0	0	0	0	0	0	0	0	0	0	#ДЕЛ/0!
68										0	0	0	0	0	0	0	0	0	0	0	#ДЕЛ/0!
72										0	0	0	0	0	0	0	0	0	0	0	#ДЕЛ/0!
Итого, шт.	29	0	35	0	41	0	0	0	0	8	0	0	0	0	0	0	8	113			
Итого, куб. м	13	0	15	0	20	0	0	0	0	3	0	0	0	0	0	0	3		50		
Итого, % от запаса по породе	26,5%	0,0%	28,9%	0,0%	39,5%	0,0%	0,0%	0,0%	0,0%	5,1%	0,0%	0,0%	0,0%	0,0%	0,0%	0,0%	5,1%	100,0%			100,0%

Порода: Б средневзвешенная категория состояния

Ступени толщины, см	Количество деревьев по категориям состояния, шт.																	Всего		
	1		2		3		4		5		5(а,б,в)			5(г,д,е)			шт./куб.м	в том числе подлежит рубке, %		
	Н	З	Н	З	Н	З	Н	З	Н	З	Н	З	О	Н	З	О			18	19
1	2	3	4	5	6	7	8	9	10	11	12	13	14	15	16	17	18	19	20	
8										0	0	0	0	0	0	0	0	0	0	#ДЕЛ/0!
12			1							0	0	0	0	0	0	0	0	1	0,08	0
16										0	0	0	0	0	0	0	0	0	0	#ДЕЛ/0!
20			1							0	0	0	0	0	0	0	0	1	0,29	0
24	1		1							0	0	0	0	0	0	0	0	2	0,86	0
28			1							0	0	0	0	0	0	0	0	1	0,62	0
32					1					0	0	0	0	0	0	0	0	1	0,84	0
36			1							0	0	0	0	0	0	0	0	1	1,1	0
40			2		1					0	0	0	0	0	0	0	0	3	4,23	0
44										0	0	0	0	0	0	0	0	0	0	#ДЕЛ/0!
48										0	0	0	0	0	0	0	0	0	0	#ДЕЛ/0!
52										0	0	0	0	0	0	0	0	0	0	#ДЕЛ/0!
56										0	0	0	0	0	0	0	0	0	0	#ДЕЛ/0!
60										0	0	0	0	0	0	0	0	0	0	#ДЕЛ/0!
64										0	0	0	0	0	0	0	0	0	0	#ДЕЛ/0!
68										0	0	0	0	0	0	0	0	0	0	#ДЕЛ/0!
72										0	0	0	0	0	0	0	0	0	0	#ДЕЛ/0!
Итого, шт.	1	0	7	0	2	0	0	0	0	0	0	0	0	0	0	0	0	10		
Итого, куб. м	0	0	5	0	2	0	0	0	0	0	0	0	0	0	0	0	0		8	
Итого, % от зала по породе	5,4%	0,0%	66,6%	0,0%	28,1%	0,0%	0,0%	0,0%	0,0%	0,0%	0,0%	0,0%	0,0%	0,0%	0,0%	0,0%	0,0%	100,0%		0,0%

Абрис участка

Масштаб 1: 10000



№ квартала	№ выдела	№ лесопатологического выдела	Размер ленты (круговой площадки) перече́та				Координаты начала, конца поворотных точек лент	перече́та/центров круговых площадок перече́та
			длина, м	ширина, м	радиус, м	площадь, га		
41	16	1				0,6		

Пространственное размещение лесопатологических выделов
(включается в Акт выделении лесопатологических выделов, для указания пространственного расположения поврежденных и погибших насаждений)

Номера точек	Координаты	Длина, м
1-2	57.31417 52.60332	53
2-3	57.31410 52.60419	93
3-4	57.31335 52.60488	76

Номера точек	Координаты	Длина, м
4-1	57.31330 52.60362	98

Исполнитель работ по проведению лесопатологического обследования:

Руководитель ГКУ УР "Якшур - Бодьинское лесничество"

Перевозчиков В.Н.

Инженер ОЗЛ ГКУ УР "Якшур - Бодьинское лесничество"

Аитова Е.М.

Лесничий Кекоранского участкового лесничества
ГКУ УР "Якшур - Бодьинское лесничество"

Образцов Ю.А.

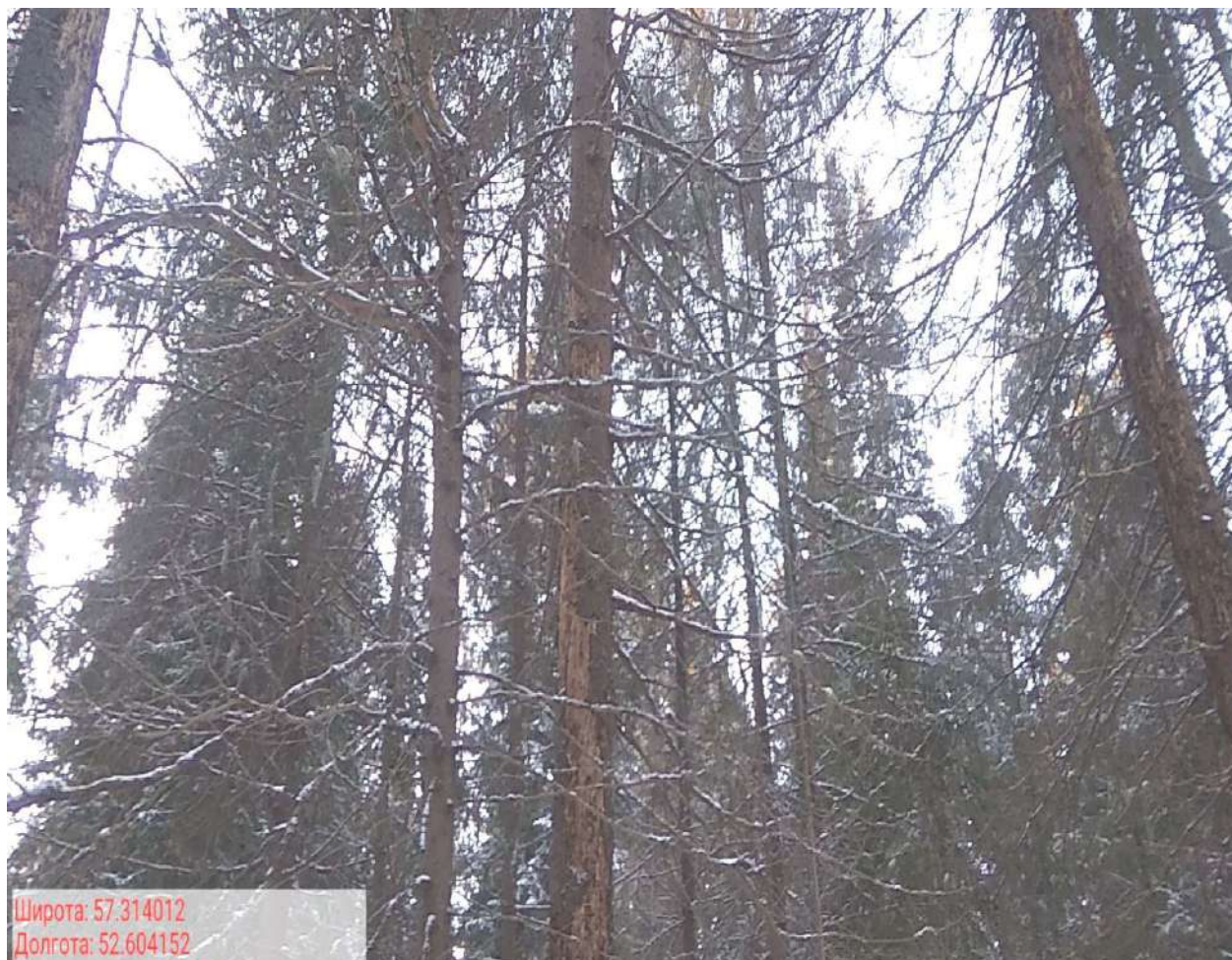
Дата составления документа:

26.01.2022

Телефон 8 (3412) 22-16-64

Якшур-Бодьинское лесничество, Кекоранское уч. лесничество кв.41 выд.16

Фото 1



Дата 20.01.2022 г.

Фото 2



Дата 20.01.2022 г.

Фото 3



Дата 20.01.2022 г.