

УТВЕРЖДАЮ:
Заместитель министра
природных ресурсов и охраны
окружающей среды Удмуртской Республики
Ю.А. Долматов
« 27 » сентября 2022 года

Акт
лесопатологического обследования № 2022-24-461
лесных насаждений Якшур - Бодьинского лесничества
Удмуртской Республики

Способ лесопатологического обследования: 1. Визуальный

2. Инструментальный

Участковое лесничество	Урочище (дача)	Квартал	Выдел	Площадь выдела, га	Лесопатологический выдел	Площадь лесопатологического выдела, га
Мукшинское		105	30	2,1		
					1	0,3

Лесопатологическое обследование проведено на общей площади:

0,3

Кадастровый номер участка: участок не предоставлен в постоянное (бессрочное) пользование, аренду
(для участков, предоставленных в постоянное(бессрочное) пользование, аренду)

Документ о праве пользования:

(тип документа о праве пользования, дата, номер, вид разрешенного использования лесов)

Инструментальное (детальное) обследование лесных насаждений.

(раздел включается в акт в случае проведения лесопатологического обследования инструментальным способом)

2.1 Лесничество **Якшур - Бодыинское** Участковое лесничество **Мукшинское**
 Урочище(дача) **Квартал** 105 Выдел 30
 Лесопатологический выдел **1** Площадь лесопатологического выдела **0,3**

Наличие ограничений или особенностей участка, влияющих на назначение СОМ:

ОЗУ: Уч-ки леса вокруг нас. пунктов, садов, товар.

(отметка о наличии ООПТ, ОЗУ, водоохранной зоны, радиоактивного загрязнения лесов, угрозы возникновения очагов вредных организмов или пожарной опасности в лесах).

ОЗУ: Уч-ки леса вокруг нас. пунктов, садов, товар.

2.2 Фактическая таксационная характеристика лесного насаждения соответствует (не соответствует) таксационному описанию (нужное подчеркнуть). Причины несоответствия:

Ведомость насаждений с выявленными несоответствиями таксационным описаниям приведена в приложении 1 к Акту

2.3 Состояние насаждений:

с нарушенной устойчивостью (средневзвешенная категория состояния $\geq 1,51 \leq 4,50$)

с утраченной устойчивостью (средневзвешенная категория состояния $\geq 4,51$)

устойчивое (средневзвешенная категория состояния $< 1,50$)

2.4. Причины ослабления, повреждения, средневзвешенная категория состояния насаждения: повреждение стволовыми вредителями, СКС **2,69**

Вид пожара	Порода	Состояние корневых лап		Состояние корневой шейки		Высушивание луба		Обугленность древесины более 1/3 высоты ствола	
		процент поврежденных огнем корней	процент деревьев с данным повреждением	Обугленность древесины корневой шейки по окружности (1/4;2/4;3/4;бол	процент деревьев с данным повреждением	по окружности и (1/4;2/4;3/4; болнн3/4	процент деревьев с данным повреждением	по окружности ствола (менее 1/2; более 1/2)	процент деревьев с данным повреждением
1	2	3	4	5	6	7	8	9	10

2.4.1 Заселено (отработано) стволовыми вредителями:

Вид вредителя	Порода	Встречаемость заселенных деревьев, % от запаса породы	Встречаемость отработанных деревьев, % от запаса породы	Степень заселения лесного насаждения (слабая, средняя, сильная)
1	2	3	4	5
стволовые вредители	Е		23,1	

2.4.3. Поражено болезнями:

Болезнь/возбудитель	Порода	Встречаемость, % от запаса насаждения	Степень поражения лесного насаждения (слабая, средняя, сильная)
1	2	3	4
трутовик ложный осиновый			3,3

2.5. Выборке подлежит от общего запаса насаждения), в том числе:

26,5% деревьев (указывается общий % запаса деревьев, подлежащий рубке,

без признаков ослабления причины ослабления _____
 ослабленных причины ослабления _____
 сильно ослабленных причины ослабления _____
 усыхающих 3,3% причины назначения п.42 МПР России № 912 от 09.11.2020 г.

свежего сухостоя 0,0%
 свежего ветровала 0,0%
 свежего бурелома 0,0%

старого сухостоя 23,1%
 старого ветровала 0,0%
 старого бурелома 0,0%

2.6. Полнота лесного насаждения после уборки деревьев, подлежащих рубке, составит 0,4

Критическая полнота для данной категории лесных насаждений и преобладающей породы составляет не лимитируется

ЗАКЛЮЧЕНИЕ к инструментальному обследованию участка.

С целью предотвращения негативных процессов, снижения от их воздействия назначено:

Участковое лесничество	Урочище (дача)	Квартал	Выдел	Площадь выдела, га	Лесопатологический выдел	Площадь лесопатологического выдела, га	Вид мероприятия	Площадь мероприятия, га	Породы	Доля выбираемой древесины по запасу, %	Рекомендуемый срок проведения
1	2	3	4	5	6	7	8	9	10	11	12
Мукшинское		105	30	2,1	1	0,3	ВСП	0,3	Е	23,1%	2022
									П	0,0%	
									С	0,0%	
									Б	0,0%	
									Ос	3,3%	
									Лп	0,0%	
									Л	0,0%	
									Д	0,0%	
									Я	0,0%	
									Кл	0,0%	
									Олс	0,0%	
									Ивд	0,0%	
Итого:										26,5%	

Ведомость временной пробной площади и абрис участка прилагаются (приложение 2 и 3 к Акту)

РЕКОМЕНДАЦИИ по проведению мероприятий, не относящихся к мероприятиям по предупреждению распространения вредных организмов. после окончания выборочной санитарной рубки обеспечить проведение мероприятий по восстановлению леса в соответствии с правилами лесовосстановления.

соблюдать утвержденные в установленном порядке правила пожарной безопасности в лесах.

Дата проведения ЛПО 06.09.2022,

Исполнитель работ по проведению лесопатологического обследования:

Руководитель ГКУ УР "Якшур - Бодьинское лесничество"

Перевозчиков В.Н.

Инженер ОЗЛ ГКУ УР "Якшур - Бодьинское лесничество"

Айтэва Е.М.




и.о. лесничего Мукшинского участкового лесничества
 ГКУ УР "Якшур - Бодьинское лесничество"


Эсенкулов И.И.

Дата составления документов: 13.09.2022.

Результаты проведения лесопатологического обследования в лесных насаждениях,
поврежденных вредителями леса (шмелестого ризотомии) за сентябрь 2022 г.

Субъект Российской Федерации: Ульяновская Республика
Участковое лесничество: Мушинское
Лесничество: Якупур - Боданское
Якупур - Боданское

1	2	3	4	5	6	7	8	9	Распределение запаса по категориям состояния, % от запаса										34	35	36															
									без признаков ослабления		ослабленные		сильно ослабленные		умершащие		свежий сухой					свежий ветровал		свежий бурелом		старый сухой		старый ветровал		старый бурелом						
105	30	2,1	Участковые насаждения леса	0	Учк. леса всего	1	0,3	Заровое насаждение	6	10	11	12	13	14	15	16	17	18	19	20	21	22	23	24	25	26	27	28	29	30	31	32	33	34	35	36
Всего																																				
Итого																																				
Условные обозначения: Н - деревья не подлежат рубке; Р - деревья подлежат рубке																																				
Исполнитель работ по проведению лесопатологического обследования:																																				
Руководитель ГКУ УР "Якупур - Боданское лесничество" 																																				
Инженер ОЗП ГКУ УР "Якупур - Боданское лесничество" 																																				
ио. лесничего Мушинского участкового лесничества ГКУ УР "Якупур - Боданское лесничество" 																																				
Дата составления документа 13.09.2022г.																																				

Условные обозначения: Н - деревья не подлежат рубке; Р - деревья подлежат рубке
Исполнитель работ по проведению лесопатологического обследования:
Руководитель ГКУ УР "Якупур - Боданское лесничество" 
Инженер ОЗП ГКУ УР "Якупур - Боданское лесничество" 
ио. лесничего Мушинского участкового лесничества ГКУ УР "Якупур - Боданское лесничество" 
Дата составления документа 13.09.2022г.

ВРЕМЕННАЯ ПРОБНАЯ ПЛОЩАДЬ № 1

1.1. Субъект Российской Федерации Удмуртская Республика Лесничество Якшур - Бодьинское
Участковое лесничество Мукшинское
Квартал 105 Выдел 30 Площадь выдела 2,1
Лесопатологический выдел 1 Площадь лесопатологического выдела 0,3

1.2. Метод перечега:

сплошной, ленты перечега, круговые площадки постоянного радиуса,
реласкопические площадки (нужное подчеркнуть).

Количество лент/площадок 1 шт. Размеры площадок (длина*ширина/радиус) ___ м

Размер временной пробной площади 0,3 га

1.3. Фактическая таксационная характеристика насаждения:

5Е1ПЗОС1Б+

Состав С Возраст 70 лет; тип леса СКС полнота 0,4
запас на га 210 кбм; возобновление 10Е; 1м; 1,0 тыс. шт./га

1.4. Номер очага вредных организмов _____

Тип очага вредных организмов: эпизодический, хронический (нужное подчеркнуть).

Фаза развития очага вредных организмов: начальная, нарастания численности, собственно вспышка,
кризис (нужное подчеркнуть).

1.5. Причина ослабления, повреждения насаждения и время:

стволовыми вредителями, 2020-2021 год повреждения

Состояние насаждения: сильно ослабленное лесное насаждение

Средневзвешенная категория состояния насаждения: 2,69

1.6. Назначенные мероприятия: ВСП


Исполнитель работ по проведению лесопатологического обследования:


Руководитель ГКУ УР "Якшур - Бодьинское лесничество"


Инженер ОЗЛ ГКУ УР "Якшур - Бодьинское лесничество"

и.о.лесничего Мукшинского участкового лесничества

ГКУ УР "Якшур - Бодьинское лесничество"

 Перевозчиков В.Н.

 Аитова Е.М.

 Эсенкулов И.И.

Дата составления документа: 13.09.2022.

Телефон 8 (3412) 22-16-64

Порода: Е_средневзвешенная категория состояния

Ступени толщины, см	Количество деревьев по категориям состояния, шт.																Всего		в том числе подлежит рубке, %	
	1		2		3		4		5		5(а,б,в)			5(г,д,е)						
	Н	З	Н	З	Н	З	Н	З	Н	З	Н	З	О	Н	З	О	шт./куб.м	20		
8										0	0	0	0	0	0	0	0	0	0	#ДЕЛ/0!
12										0	8	0	0	0	0	0	8	8	0,64	100,00%
16										0	1	0	0	0	0	0	1	1	0,18	100,00%
20										0	3	0	0	0	0	0	3	3	0,96	100,00%
24	1									0	3	0	0	0	0	0	3	4	2	75,00%
28	3		2		1					0	4	0	0	0	0	0	4	10	7,4	40,00%
32	2		2		1					0	3	0	0	0	0	0	3	8	8,16	37,50%
36	2		2							0	1	0	0	0	0	0	1	5	6,75	20,00%
40										0	1	0	0	0	0	0	1	1	1,72	100,00%
44										0	0	0	0	0	0	0	0	0	0	#ДЕЛ/0!
48										0	1	0	0	0	0	0	1	1	2,6	100,00%
52										0	0	0	0	0	0	0	0	0	0	#ДЕЛ/0!
56										0	0	0	0	0	0	0	0	0	0	#ДЕЛ/0!
60										0	0	0	0	0	0	0	0	0	0	#ДЕЛ/0!
64										0	0	0	0	0	0	0	0	0	0	#ДЕЛ/0!
68										0										#ДЕЛ/0!
72										0	0	0	0	0	0	0	0	0	0	#ДЕЛ/0!
Итого, шт.	8	0	6	0	2	0	0	0	0	0	25	0	0	0	0	0	25	41		
Итого, куб. м	7	0	6	0	2	0	0	0	0	0	15	0	0	0	0	0	15		30	
Итого, % от запаса по породе	24,5%	0,0%	20,5%	0,0%	5,8%	0,0%	0,0%	0,0%	0,0%	0,0%	49,2%	0,0%	0,0%	0,0%	0,0%	0,0%	49,2%	100,0%		49,2%

Порода: П_средневзвешенная категория состояния

Ступени толщины, см	Количество деревьев по категориям состояния, шт.																Всего		в том числе подлежит рубке, %	
	1		2		3		4		5		5(а,б,в)			5(г,д,е)						
	Н	З	Н	З	Н	З	Н	З	Н	З	Н	З	О	Н	З	О	шт./куб.м	20		
8										0	0	0	0	0	0	0	0	0	0	#ДЕЛ/0!
12										0	0	0	0	0	0	0	0	0	0	#ДЕЛ/0!
16	1		1							0	0	0	0	0	0	0	0	2	0,34	0,00%
20	1		2		1					0	0	0	0	0	0	0	0	4	1,2	0,00%
24	1		1		1					0	0	0	0	0	0	0	0	3	1,44	0,00%
28			1							0	0	0	0	0	0	0	0	1	0,7	0,00%
32					1					0	0	0	0	0	0	0	0	1	0,98	0,00%
36										0	0	0	0	0	0	0	0	0	0	#ДЕЛ/0!
40										0	0	0	0	0	0	0	0	0	0	#ДЕЛ/0!
44										0	0	0	0	0	0	0	0	0	0	#ДЕЛ/0!
48										0	0	0	0	0	0	0	0	0	0	#ДЕЛ/0!
52										0	0	0	0	0	0	0	0	0	0	#ДЕЛ/0!
56										0	0	0	0	0	0	0	0	0	0	#ДЕЛ/0!
60										0	0	0	0	0	0	0	0	0	0	#ДЕЛ/0!
64										0	0	0	0	0	0	0	0	0	0	#ДЕЛ/0!
68										0	0	0	0	0	0	0	0	0	0	#ДЕЛ/0!
72										0	0	0	0	0	0	0	0	0	0	#ДЕЛ/0!
Итого, шт.	3	0	5	0	3	0	0	0	0	0	0	0	0	0	0	0	0	11		
Итого, куб. м	1	0	2	0	2	0	0	0	0	0	0	0	0	0	0	0	0	5		
Итого, % от запаса по породе	20,4%	0,0%	41,8%	0,0%	37,8%	0,0%	0,0%	0,0%	0,0%	0,0%	0,0%	0,0%	0,0%	0,0%	0,0%	0,0%	0,0%	100,0%		100,0%

Порода: С средневзвешенная категория состояния

Ступени толщины, см	Количество деревьев по категориям состояния, шт.																Всего					
	1		2		3		4		5		5(а,б,в)			5(г,д,е)			шт./куб.м	в том числе подлежит рубке, %				
	Н	З	Н	З	Н	З	Н	З	Н	З	Н	З	О	Н	З	О						
1	2	3	4	5	6	7	8	9	10	11	12	13	14	15	16	17	18	19	20			
8										0	0	0	0	0	0	0	0	0	0	#ДЕЛ/0!		
12										0	0	0	0	0	0	0	0	0	0	0	#ДЕЛ/0!	
16										0	0	0	0	0	0	0	0	0	0	0	#ДЕЛ/0!	
20										0	0	0	0	0	0	0	0	0	0	0	#ДЕЛ/0!	
24										0	0	0	0	0	0	0	0	0	0	0	#ДЕЛ/0!	
28										0	0	0	0	0	0	0	0	0	0	0	#ДЕЛ/0!	
32	1									0	0	0	0	0	0	0	0	0	0	1	0,91	0,00%
36	1									0	0	0	0	0	0	0	0	0	0	1	1,18	0,00%
40										0	0	0	0	0	0	0	0	0	0	0	0	#ДЕЛ/0!
44										0	0	0	0	0	0	0	0	0	0	0	0	#ДЕЛ/0!
48										0	0	0	0	0	0	0	0	0	0	0	0	#ДЕЛ/0!
52										0	0	0	0	0	0	0	0	0	0	0	0	#ДЕЛ/0!
56										0	0	0	0	0	0	0	0	0	0	0	0	#ДЕЛ/0!
60										0	0	0	0	0	0	0	0	0	0	0	0	#ДЕЛ/0!
64										0	0	0	0	0	0	0	0	0	0	0	0	#ДЕЛ/0!
68										0	0	0	0	0	0	0	0	0	0	0	0	#ДЕЛ/0!
72										0	0	0	0	0	0	0	0	0	0	0	0	#ДЕЛ/0!
Итого, шт.	2	0	0	0	0	0	0	0	0	0	0	0	0	0	0	0	0	0	0	2		
Итого, куб. м	2	0	0	0	0	0	0	0	0	0	0	0	0	0	0	0	0	0	0	2		
Итого, % от запаса по породе	100,0%	0,0%	0,0%	0,0%	0,0%	0,0%	0,0%	0,0%	0,0%	0,0%	0,0%	0,0%	0,0%	0,0%	0,0%	0,0%	0,0%	0,0%	0,0%	100,0%		0,0%

Порода: Б средневзвешенная категория состояния

Ступени толщины, см	Количество деревьев по категориям состояния, шт.																Всего					
	1		2		3		4		5		5(а,б,в)			5(г,д,е)			шт./куб.м	в том числе подлежит рубке, %				
	Н	З	Н	З	Н	З	Н	З	Н	З	Н	З	О	Н	З	О						
1	2	3	4	5	6	7	8	9	10	11	12	13	14	15	16	17	18	19	20			
8										0	0	0	0	0	0	0	0	0	0	0	0	#ДЕЛ/0!
12										0	0	0	0	0	0	0	0	0	0	0	0	#ДЕЛ/0!
16	1									0	0	0	0	0	0	0	0	0	0	1	0,17	0
20	3		1							0	0	0	0	0	0	0	0	0	4	1,16	0	
24	4		2							0	0	0	0	0	0	0	0	0	6	2,58	0	
28	1		1							0	0	0	0	0	0	0	0	0	2	1,24	0	
32										0	0	0	0	0	0	0	0	0	0	0	0	#ДЕЛ/0!
36										0	0	0	0	0	0	0	0	0	0	0	0	#ДЕЛ/0!
40										0	0	0	0	0	0	0	0	0	0	0	0	#ДЕЛ/0!
44										0	0	0	0	0	0	0	0	0	0	0	0	#ДЕЛ/0!
48										0	0	0	0	0	0	0	0	0	0	0	0	#ДЕЛ/0!
52										0	0	0	0	0	0	0	0	0	0	0	0	#ДЕЛ/0!
56										0	0	0	0	0	0	0	0	0	0	0	0	#ДЕЛ/0!
60										0	0	0	0	0	0	0	0	0	0	0	0	#ДЕЛ/0!
64										0	0	0	0	0	0	0	0	0	0	0	0	#ДЕЛ/0!
68										0	0	0	0	0	0	0	0	0	0	0	0	#ДЕЛ/0!
72										0	0	0	0	0	0	0	0	0	0	0	0	#ДЕЛ/0!
Итого, шт.	9	0	4	0	0	0	0	0	0	0	0	0	0	0	0	0	0	0	13			
Итого, куб. м	3	0	2	0	0	0	0	0	0	0	0	0	0	0	0	0	0	0	5			
Итого, % от запаса по породе	65,6%	0,0%	34,4%	0,0%	0,0%	0,0%	0,0%	0,0%	0,0%	0,0%	0,0%	0,0%	0,0%	0,0%	0,0%	0,0%	0,0%	0,0%	100,0%			0,0%

Порода: Ос средневзвешенная категория состояния

Ступени толщины, см	Количество деревьев по категориям состояния, шт.																Всего			
	1		2		3		4		5		5(а,б,в)			5(г,д,е)			шт./куб.м	в том числе подлежит рубке, %		
	Н	З	Н	З	Н	З	Н	З	Н	З	Н	З	О	Н	З	О				
1	2	3	4	5	6	7	8	9	10	11	12	13	14	15	16	17	18	19	20	
8										0	0	0	0	0	0	0	0	0	#ДЕЛ/0!	
12										0	0	0	0	0	0	0	0	0	#ДЕЛ/0!	
16										0	0	0	0	0	0	0	0	0	#ДЕЛ/0!	
20										0	0	0	0	0	0	0	0	0	#ДЕЛ/0!	
24		2		3		2		1		0	0	0	0	0	0	0	0	8	3,84	0,125
28		3		4		3		1		0	0	0	0	0	0	0	0	11	7,59	0,090909091
32		1		2		2		1		0	0	0	0	0	0	0	0	6	5,88	0,166666667
36						1				0	0	0	0	0	0	0	0	1	1,29	0
40						1				0	0	0	0	0	0	0	0	1	1,6	0
44						1				0	0	0	0	0	0	0	0	1	2,01	0
48										0	0	0	0	0	0	0	0	0	0	#ДЕЛ/0!
52										0	0	0	0	0	0	0	0	0	0	#ДЕЛ/0!
56										0	0	0	0	0	0	0	0	0	0	#ДЕЛ/0!
60										0	0	0	0	0	0	0	0	0	0	#ДЕЛ/0!
64										0	0	0	0	0	0	0	0	0	0	#ДЕЛ/0!
68																				
72										0	0	0	0	0	0	0	0	0	0	#ДЕЛ/0!
Итого, шт.	0	6	0	9	0	10	0	3	0	0	0	0	0	0	0	0	0	28		
Итого, куб. м	0	4	0	6	0	10	0	2	0	0	0	0	0	0	0	0	0		22	
Итого, % от запаса по породе	0,0%	18,1%	0,0%	27,7%	0,0%	44,5%	0,0%	9,7%	0,0%	0,0%	0,0%	0,0%	0,0%	0,0%	0,0%	0,0%	0,0%	100,0%		9,7%

Порода: Лп средневзвешенная категория состояния

Ступени толщины, см	Количество деревьев по категориям состояния, шт.																Всего			
	1		2		3		4		5		5(а,б,в)			5(г,д,е)			шт./куб.м	в том числе подлежит рубке, %		
	Н	З	Н	З	Н	З	Н	З	Н	З	Н	З	О	Н	З	О				
1	2	3	4	5	6	7	8	9	10	11	12	13	14	15	16	17	18	19	20	
8										0	0	0	0	0	0	0	0	0	0	#ДЕЛ/0!
12										0	0	0	0	0	0	0	0	0	0	#ДЕЛ/0!
16					1					0	0	0	0	0	0	0	0	1	0,18	0
20										0	0	0	0	0	0	0	0	0	0	#ДЕЛ/0!
24										0	0	0	0	0	0	0	0	0	0	#ДЕЛ/0!
28										0	0	0	0	0	0	0	0	0	0	#ДЕЛ/0!
32										0	0	0	0	0	0	0	0	0	0	#ДЕЛ/0!
36										0	0	0	0	0	0	0	0	0	0	#ДЕЛ/0!
40										0	0	0	0	0	0	0	0	0	0	#ДЕЛ/0!
44										0	0	0	0	0	0	0	0	0	0	#ДЕЛ/0!
48										0	0	0	0	0	0	0	0	0	0	#ДЕЛ/0!
52										0	0	0	0	0	0	0	0	0	0	#ДЕЛ/0!
56										0	0	0	0	0	0	0	0	0	0	#ДЕЛ/0!
60										0	0	0	0	0	0	0	0	0	0	#ДЕЛ/0!
64										0	0	0	0	0	0	0	0	0	0	#ДЕЛ/0!
68																				
72										0	0	0	0	0	0	0	0	0	0	#ДЕЛ/0!
Итого, шт.	0	0	0	1	0	0	0	0	0	0	0	0	0	0	0	0	0	1		
Итого, куб. м	0	0	0	0	0	0	0	0	0	0	0	0	0	0	0	0	0		0	
Итого, % от запаса по породе	0,0%	0,0%	0,0%	###	0,0%	0,0%	0,0%	0,0%	0,0%	0,0%	0,0%	0,0%	0,0%	0,0%	0,0%	0,0%	0,0%	100,0%		0,0%

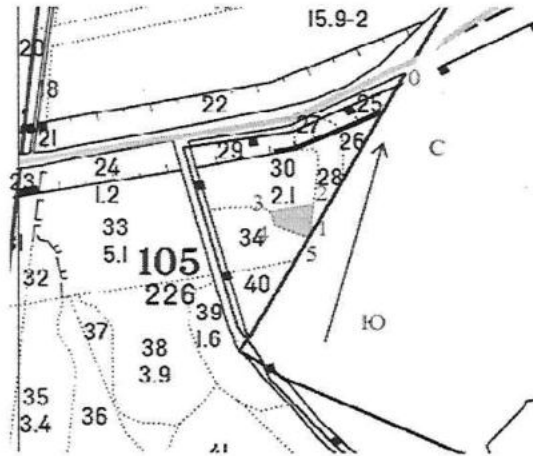
Ступени толщины, см	Количество деревьев по категориям состояния, шт.																Всего		
	1		2		3		4		5		5(а,б,в)			5(г,д,е)			шт./куб.м	в том числе подлежит рубке, %	
	Н	З	Н	З	Н	З	Н	З	Н	З	Н	З	О	Н	З	О			
1	2	3	4	5	6	7	8	9	10	11	12	13	14	15	16	17	18	19	
8	0	0	0	0	0	0	0	0	0	0	0	0	0	0	0	0	0	0	#ДЕЛ/0!
12	0	0	0	0	0	0	0	0	0	0	8	0	0	0	0	8	8	0,64	100,0%
16	2	0	1	1	0	0	0	0	0	0	1	0	0	0	0	1	5	0,87	20,0%
20	4	0	3	0	1	0	0	0	0	0	3	0	0	0	0	3	11	3,32	27,3%
24	6	2	3	3	1	2	0	1	0	3	0	0	0	0	0	3	21	9,86	19,0%
28	4	3	4	4	1	3	0	1	0	4	0	0	0	0	0	4	24	16,93	20,8%
32	3	1	2	2	2	2	0	1	0	3	0	0	0	0	0	3	16	15,93	25,0%
36	3	0	2	0	0	1	0	0	0	1	0	0	0	0	0	1	7	9,22	14,3%
40	0	0	0	0	0	1	0	0	0	1	0	0	0	0	0	1	2	3,32	50,0%
44	0	0	0	0	0	1	0	0	0	0	0	0	0	0	0	0	1	2,01	0,0%
48	0	0	0	0	0	0	0	0	0	1	0	0	0	0	0	1	1	2,6	100,0%
52	0	0	0	0	0	0	0	0	0	0	0	0	0	0	0	0	0	0	#ДЕЛ/0!
56	0	0	0	0	0	0	0	0	0	0	0	0	0	0	0	0	0	0	#ДЕЛ/0!
60	0	0	0	0	0	0	0	0	0	0	0	0	0	0	0	0	0	0	#ДЕЛ/0!
64	0	0	0	0	0	0	0	0	0	0	0	0	0	0	0	0	0	0	#ДЕЛ/0!
68	0	0	0	0	0	0	0	0	0	0	0	0	0	0	0	0	0	0	#ДЕЛ/0!
72	0	0	0	0	0	0	0	0	0	0	0	0	0	0	0	0	0	0	#ДЕЛ/0!
Итого, куб. м	14	4	10	6	4	10	0	2	0	15	0	0	0	0	0	15	65		
запаса по породе	21,5%	6,2%	15,4%	9,8%	5,4%	15,3%	0,0%	3,3%	0,0%	23,1%	0,0%	0,0%	0,0%	0,0%	0,0%	23,1%	100,0%		26,5%

Условные обозначения: Н - не заселено (не поражено, не повреждено), З - заселено
стволовыми вредителями (поражено болезнями, повреждено огнем), О - отработано вредителями.

Абрис участка

Якшур - Бодыинское лесничество, Мукшинское участковое лесничество,
квартал 105, выдел 30, площадь 0,3

Масштаб 1: 10000



№ квартала	№ выдела	№ лесопатологического выдела	Размер ленты (круговой площадки) ₂ перечета				Координаты начала, конца поворотных точек лент перечета/центров круговых площадок перечета
			длина, м	ширина, м	радиус, м	площадь, га	
105	30	1				0,30	

Пространственное размещение лесопатологических выделов
(включается в Акт выделения лесопатологических выделов, для указания пространственного расположения поврежденных и погибших насаждений)

Номера точек	Координаты	Длина, м	Номера точек	Координаты	Длина, м
0-1	57.22558 53.36651	315	3-4	57.22827 53.36492	30
1-2	57.22883 53.36615	50	4-5	57.22810 53.36624	60
2-3	57.22863 53.36505	80	5-1	57.22804 53.36606	15

Исполнитель работ по проведению лесопатологического обследования:

Руководитель ГКУ УР "Якшур - Бодыинское лесничество"

Перевозчиков В.Н.

Инженер ОЗЛ ГКУ УР "Якшур - Бодыинское лесничество"

Аитова Е.М.

и.о.лесничего Мукшинского участкового лесничества
ГКУ УР "Якшур - Бодыинское лесничество"

Эсенкулов И.И.

Дата составления документа: 13.09.2022.

Телефон 8 (3412) 22-16-64

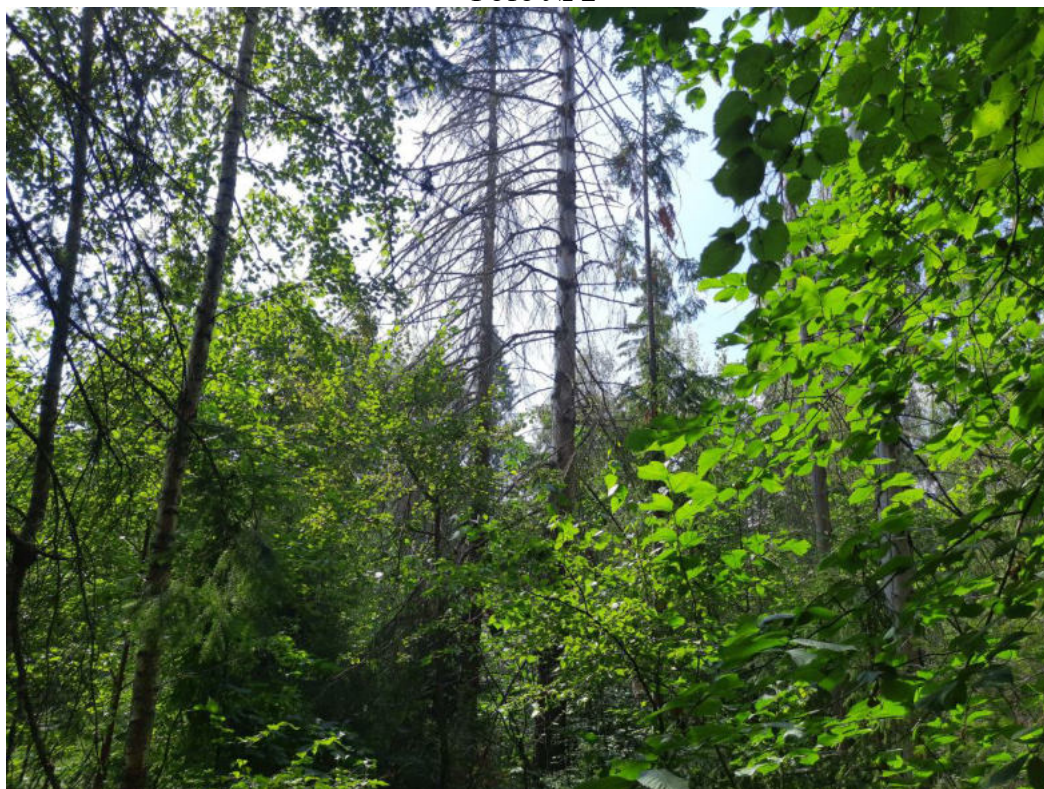
Якшур-Бодьинское лесничество, Мукшинское уч. лесничество. Кв. 105 вид. 30

Фото № 1



57.22847 53.36603

Фото № 2



57.22851 53.36626

Дата обследования 06.09.2022 г.

Фото № 3



57.22844 53.36650

Дата обследования 06.09.2022 г.