

УТВЕРЖДАЮ:
Заместитель министра
природных ресурсов и охраны
окружающей среды Удмуртской Республики
Ю.А. Долматов
« 27 » сентября 2022 года

Акт
лесопатологического обследования № 2022-24-460
лесных насаждений Якшур - Бодьинского лесничества
Удмуртской Республики

Способ лесопатологического обследования: 1. Визуальный

2. Инструментальный

Участковое лесничество	Урочище (дача)	Квартал	Выдел	Площадь выдела, га	Лесопатологический выдел	Площадь лесопатологического выдела, га
Мукшинское		102	29	0,8		
					1	0,8

Лесопатологическое обследование проведено на общей площади: 0,8

Кадастровый номер участка: участок не предоставлен в постоянное (бессрочное) пользование, аренду
(для участков, предоставленных в постоянное(бессрочное) пользование, аренду)

Документ о праве пользования:

(тип документа о праве пользования, дата, номер, вид разрешенного использования лесов)

Инструментальное (детальное) обследование лесных насаждений.

(раздел включается в акт в случае проведения лесопатологического обследования инструментальным способом)

2.1 Лесничество Якшур - Бодьинское Участковое лесничество Мукшинское
Урочище(дача) Квартал 102 Выдел 29

Лесопатологический выдел 1 Площадь лесопатологического выдела 0,8

Наличие ограничений или особенностей участка, влияющих на назначение СОМ:

ОЗУ: Уч-ки леса вокруг нас. пунктов, садов, товар.

(отметка о наличии ООПТ, ОЗУ, водоохранной зоны, радиоактивного загрязнения лесов, угрозы возникновения очагов вредных организмов или пожарной опасности в лесах).

2.2 Фактическая таксационная характеристика лесного насаждения соответствует (не соответствует) таксационному описанию (нужное подчеркнуть). Причины несоответствия:

Ведомость насаждений с выявленными несоответствиями таксационным описаниям приведена в приложении 1 к Акту

2.3 Состояние насаждений:

с нарушенной устойчивостью (средневзвешенная категория состояния $\geq 1,51 \leq 4,50$)

с утраченной устойчивостью (средневзвешенная категория состояния $\geq 4,51$)

устойчивое (средневзвешенная категория состояния $< 1,50$)

2.4. Причины ослабления, повреждения, средневзвешенная категория состояния насаждения:

повреждение стволовыми вредителями, СКС

СКС 2,51

Вид пожара	Порода	Состояние корневых лап		Состояние корневой шейки		Высушивание луба		Обугленность древесины более 1/3 высоты ствола	
		процент поврежденных огнем корней	процент деревьев с данным повреждением	Обугленность древесины корневой шейки по окружности (1/4;2/4;3/4;бол)	процент деревьев с данным повреждением	по окружности и (1/4;2/4;3/4; болнн3/4	процент деревьев с данным повреждением	по окружности ствола (менее 1/2; более 1/2)	процент деревьев с данным повреждением
1	2	3	4	5	6	7	8	9	10

2.4.1 Заселено (отработано) стволовыми вредителями:

Вид вредителя	Порода	Встречаемость заселенных деревьев, % от запаса породы	Встречаемость отработанных деревьев, % от запаса породы	Степень заселения лесного насаждения (слабая, средняя, сильная)
1	2	3	4	5
стволовые вредители	Е		22,8	

2.4.3. Поражено болезнями:

Болезнь/возбудитель	Порода	Встречаемость, % от запаса насаждения	Степень поражения лесного насаждения (слабая, средняя, сильная)
1	2	3	4

2.5. Выборке подлежит от общего запаса насаждения), в том числе: 22,8% деревьев (указывается общий % запаса деревьев, подлежащий рубке,

без признаков ослабления причиня ослабления
ослабленных причиня ослабления
сильно ослабленных причиня ослабления
усыхающих 0,0%

свежего сухостоя 0,0%
свежего ветровала 0,0%
свежего бурелома 0,0%

старого сухостоя 22,8%
старого ветровала 0,0%
старого бурелома 0,0%

2.6. Полнота лесного насаждения после уборки деревьев, подлежащих рубке, составит 0,7

Критическая полнота для данной категории лесных насаждений и преобладающей породы составляет не лимитируется

ЗАКЛЮЧЕНИЕ к инструментальному обследованию участка.

С целью предотвращения негативных процессов, снижения от их воздействия назначено:

Участковое лесничество	Урочище (дача)	Квартал	Выдел	Площадь выдела, га	Лесопатологический выдел	Площадь лесопатологического выдела, га	Вид мероприятия	Площадь мероприятия, га	Породы	Доля выбираемой древесины по запасу, %	Рекомендуемый срок проведения
1	2	3	4	5	6	7	8	9	10	11	12
Мукшинское		102	29	0,8	1	0,8	ВСП	0,8	Е	22,8%	2022
									П	0,0%	
									С	0,0%	
									Б	0,0%	
									Ос	0,0%	
									Лп	0,0%	
									Л	0,0%	
									Д	0,0%	
									Я	0,0%	
									Кл	0,0%	
									Олс	0,0%	
									Ивд	0,0%	
Итого:										22,8%	

Ведомость временной пробной площади и абрис участка прилагаются (приложение 2 и 3 к Акту)

РЕКОМЕНДАЦИИ по проведению мероприятий, не относящихся к мероприятиям по предупреждению распространения вредных организмов. после окончания выборочной санитарной рубки обеспечить проведение мероприятий по восстановлению леса в соответствии с правилами лесовосстановления, соблюдать утвержденные в установленном порядке правила пожарной безопасности в лесах.


Дата проведения ЛПО 02.09.2022.

Исполнитель работ по проведению лесопатологического обследования:

Руководитель ГКУ УР "Якшур - Бодьинское лесничество"

Инженер ОЗЛ ГКУ УР "Якшур - Бодьинское лесничество"

И.о лесничий Мукшинского участкового лесничества ГКУ УР "Якшур - Бодьинское лесничество"



Перевозчиков В.Н.



Аитова Е.М.



Эсенкулов И.И.

Дата составления документов: 13.09.2022.

ВРЕМЕННАЯ ПРОБНАЯ ПЛОЩАДЬ № 1

1.1. Субъект Российской Федерации	Удмуртская Республика	Лесничество Якшур - Бодьинское		
Участковое лесничество	Мукшинское			
Квартал	102	Выдел 29	Площадь выдела	0,8
Лесопатологический выдел	1	Площадь лесопатологического выдела	0,8	

1.2. Метод перече́та:

сплошной, ленты пере́чета, круговые площадки постоянного радиуса,
реласкопические площадки (нужное подчеркнуть).

Количество лент/площадок 1 шт. Размеры площадок (длина*ширина/радиус) ___ м

Размер временной пробной площади 0,8 га

1.3. Фактическая таксационная характеристика насаждения:

Состав	8Е1П1Б	Возраст	70 лет;	тип леса	ЕКС полнота	0,7
запас на га	350	кбм;	возобновление	8Е2П; 6м; 2,0 тыс. шт/га		

1.4. Номер очага вредных организмов _____

Тип очага вредных организмов: эпизодический, хронический (нужное подчеркнуть).

Фаза развития очага вредных организмов: начальная, нарастания численности, собственно вспышка,
кризис (нужное подчеркнуть).

1.5. Причина ослабления, повреждения насаждения и время:

стволовыми вредителями, 2020-2021 год повреждения

Состояние насаждения: сильно ослабленное лесное насаждение

Средневзвешенная категория состояния насаждения: 2,51

1.6. Назначенные мероприятия: ВСП

Исполнитель работ по проведению лесопатологического обследования:

Руководитель ГКУ УР "Якшур - Бодьинское лесничество"

Перевозчиков В.Н.

Инженер ОЗЛ ГКУ УР "Якшур - Бодьинское лесничество"

Аитова Е.М.

и.о. лесничего Мукшинского участкового лесничества

ГКУ УР "Якшур - Бодьинское лесничество"

Эсенкулов И.И.

Дата составления документа: 13.09.2022

Телефон 8 (3412) 22-16-64

Порода: Е средневзвешенная категория состояния

Ступени толщины, см	Количество деревьев по категориям состояния, шт.																Всего		в том числе подлежит рубке, %	
	1		2		3		4		5		5(а,б,в)			5(г,д,е)						
	Н	З	Н	З	Н	З	Н	З	Н	З	Н	З	О	Н	З	О	шт./куб.м	20		
8										0	0	0	0	0	0	0	0	0	0	#ДЕЛ/0!
12										0	1	0	0	0	0	0	1	1	0,08	100,00%
16	21		14		10					0	3	0	0	0	0	0	3	48	8,64	6,25%
20	32		10		12					0	11	0	0	0	0	0	11	65	20,8	16,92%
24	44		41		23					0	7	0	0	0	0	0	7	115	57,5	6,09%
28	32		25		15					0	7	0	0	0	0	0	7	79	58,46	8,86%
32	6		5		5					0	6	0	0	0	0	0	6	22	22,44	27,27%
36	1		1		1					0	8	0	0	0	0	0	8	11	14,85	72,73%
40			1		1					0	5	0	0	0	0	0	5	7	12,04	71,43%
44					1					0	4	0	0	0	0	0	4	5	10,7	80,00%
48										0	2	0	0	0	0	0	2	2	5,2	100,00%
52										0	1	0	0	0	0	0	1	1	3,09	100,00%
56										0	0	0	0	0	0	0	0	0	0	#ДЕЛ/0!
60										0	1	0	0	0	0	0	1	1	4,22	100,00%
64										0	0	0	0	0	0	0	0	0	0	#ДЕЛ/0!
68										0	0	0	0	0	0	0	0	0	0	#ДЕЛ/0!
72										0	0	0	0	0	0	0	0	0	0	#ДЕЛ/0!
Итого, шт.	136	0	97	0	68	0	0	0	0	0	56	0	0	0	0	0	56	357		
Итого, куб. м	67	0	53	0	39	0	0	0	0	0	59	0	0	0	0	0	59		218	
Итого, % от запаса по породе	30,8%	0,0%	24,3%	0,0%	17,7%	0,0%	0,0%	0,0%	0,0%	27,2%	0,0%	0,0%	0,0%	0,0%	0,0%	0,0%	27,2%	100,0%		27,2%

Порода: П средневзвешенная категория состояния

Ступени толщины, см	Количество деревьев по категориям состояния, шт.																Всего		в том числе подлежит рубке, %	
	1		2		3		4		5		5(а,б,в)			5(г,д,е)						
	Н	З	Н	З	Н	З	Н	З	Н	З	Н	З	О	Н	З	О	шт./куб.м	20		
8										0	0	0	0	0	0	0	0	0	0	#ДЕЛ/0!
12										0	0	0	0	0	0	0	0	0	0	#ДЕЛ/0!
16	2		2		1					0	0	0	0	0	0	0	0	5	0,85	0,00%
20	8		4		3					0	0	0	0	0	0	0	0	15	4,5	0,00%
24	5		3		2					0	0	0	0	0	0	0	0	10	4,8	0,00%
28	4		2		2					0	0	0	0	0	0	0	0	8	5,6	0,00%
32	2		1		1					0	0	0	0	0	0	0	0	4	3,92	0,00%
36					1					0	0	0	0	0	0	0	0	1	1,27	0,00%
40										0	0	0	0	0	0	0	0	0	0	#ДЕЛ/0!
44										0	0	0	0	0	0	0	0	0	0	#ДЕЛ/0!
48										0	0	0	0	0	0	0	0	0	0	#ДЕЛ/0!
52										0	0	0	0	0	0	0	0	0	0	#ДЕЛ/0!
56										0	0	0	0	0	0	0	0	0	0	#ДЕЛ/0!
60										0	0	0	0	0	0	0	0	0	0	#ДЕЛ/0!
64										0	0	0	0	0	0	0	0	0	0	#ДЕЛ/0!
68										0	0	0	0	0	0	0	0	0	0	#ДЕЛ/0!
72										0	0	0	0	0	0	0	0	0	0	#ДЕЛ/0!
Итого, шт.	21	0	12	0	10	0	0	0	0	0	0	0	0	0	0	0	0	43		
Итого, куб. м	10	0	5	0	6	0	0	0	0	0	0	0	0	0	0	0	0		21	
Итого, % от запаса по породе	47,3%	0,0%	25,6%	0,0%	27,1%	0,0%	0,0%	0,0%	0,0%	0,0%	0,0%	0,0%	0,0%	0,0%	0,0%	0,0%	0,0%	100,0%		100,0%

Порода: Б средневзвешенная категория состояния _____

Ступени толщины, см	Количество деревьев по категориям состояния, шт.																	Всего		в том числе подлежит рубке, %		
	1		2		3		4		5		5(а,б,в)			5(г,д,е)			шт./куб.м				20	
	Н	З	Н	З	Н	З	Н	З	Н	З	Н	З	О	Н	З	О		18	19			
2	3	4	5	6	7	8	9	10	11	12	13	14	15	16	17	18	19	20				
8	0								0	0	0	0	0	0	0	0	0	0	0	0	#ДЕЛ/0!	
12	0								0	0	0	0	0	0	0	0	0	0	0	0	0	#ДЕЛ/0!
16	5								0	0	0	0	0	0	0	0	0	0	0	5	0,85	0
20	9		7						0	0	0	0	0	0	0	0	0	0	0	16	4,64	0
24	8		8						0	0	0	0	0	0	0	0	0	0	0	16	6,88	0
28	6		5						0	0	0	0	0	0	0	0	0	0	0	11	6,82	0
32	1		1						0	0	0	0	0	0	0	0	0	0	0	2	1,68	0
36	1								0	0	0	0	0	0	0	0	0	0	0	1	1,1	0
40	0								0	0	0	0	0	0	0	0	0	0	0	0	0	#ДЕЛ/0!
44									0	0	0	0	0	0	0	0	0	0	0	0	0	#ДЕЛ/0!
48									0	0	0	0	0	0	0	0	0	0	0	0	0	#ДЕЛ/0!
52									0	0	0	0	0	0	0	0	0	0	0	0	0	#ДЕЛ/0!
56									0	0	0	0	0	0	0	0	0	0	0	0	0	#ДЕЛ/0!
60									0	0	0	0	0	0	0	0	0	0	0	0	0	#ДЕЛ/0!
64									0	0	0	0	0	0	0	0	0	0	0	0	0	#ДЕЛ/0!
68									0	0	0	0	0	0	0	0	0	0	0	0	0	#ДЕЛ/0!
72									0	0	0	0	0	0	0	0	0	0	0	0	0	#ДЕЛ/0!
Итого, шт.	30	0	21	0	0	0	0	0	0	0	0	0	0	0	0	0	0	0	0	51		
Итого, куб. м	13	0	9	0	0	0	0	0	0	0	0	0	0	0	0	0	0	0	0		22	
Итого, % от запаса по породе	57,2%	0,0%	42,8%	0,0%	0,0%	0,0%	0,0%	0,0%	0,0%	0,0%	0,0%	0,0%	0,0%	0,0%	0,0%	0,0%	0,0%	0,0%	0,0%	100,0%		0,0%

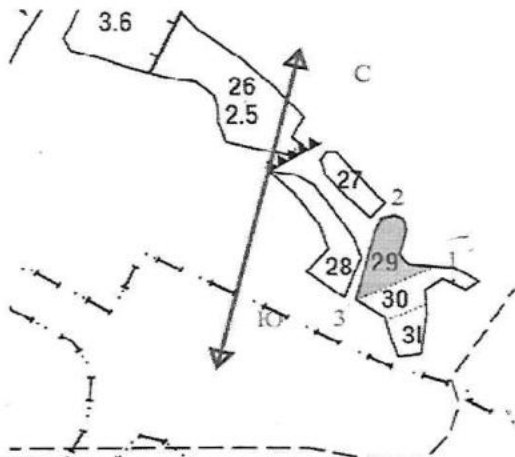
Ступени толщины, см	Количество деревьев по категориям состояния, шт.																Всего			
	1		2		3		4		5		5(а,б,в)			5(г,д,е)			шт./куб.м	в том числе подлежит рубке, %		
	Н	З	Н	З	Н	З	Н	З	Н	З	Н	З	О	Н	З	О				
1	2	3	4	5	6	7	8	9	10	11	12	13	14	15	16	17	18	19		
8	0	0	0	0	0	0	0	0	0	0	0	0	0	0	0	0	0	0	#ДЕЛ/0!	
12	0	0	0	0	0	0	0	0	0	0	1	0	0	0	0	0	1	1	0,08	100,0%
16	28	0	16	0	11	0	0	0	0	0	3	0	0	0	0	0	3	58	10,34	5,2%
20	49	0	21	0	15	0	0	0	0	0	11	0	0	0	0	0	11	96	29,94	11,5%
24	57	0	52	0	25	0	0	0	0	0	7	0	0	0	0	0	7	141	69,18	5,0%
28	42	0	32	0	17	0	0	0	0	0	7	0	0	0	0	0	7	98	70,88	7,1%
32	9	0	7	0	6	0	0	0	0	0	6	0	0	0	0	0	6	28	28,04	21,4%
36	2	0	1	0	2	0	0	0	0	0	8	0	0	0	0	0	8	13	17,22	61,5%
40	0	0	1	0	1	0	0	0	0	0	5	0	0	0	0	0	5	7	12,04	71,4%
44	0	0	0	0	1	0	0	0	0	0	4	0	0	0	0	0	4	5	10,7	80,0%
48	0	0	0	0	0	0	0	0	0	0	2	0	0	0	0	0	2	2	5,2	100,0%
52	0	0	0	0	0	0	0	0	0	0	1	0	0	0	0	0	1	1	3,09	100,0%
56	0	0	0	0	0	0	0	0	0	0	0	0	0	0	0	0	0	0	0	#ДЕЛ/0!
60	0	0	0	0	0	0	0	0	0	0	1	0	0	0	0	0	1	1	4,22	100,0%
64	0	0	0	0	0	0	0	0	0	0	0	0	0	0	0	0	0	0	0	#ДЕЛ/0!
68	0	0	0	0	0	0	0	0	0	0	0	0	0	0	0	0	0	0	0	#ДЕЛ/0!
72	0	0	0	0	0	0	0	0	0	0	0	0	0	0	0	0	0	0	0	#ДЕЛ/0!
Итого, куб. м	90	0	68	0	44	0	0	0	0	0	59	0	0	0	0	0	59		261	
запаса по породе	34,4%	0,0%	25,9%	0,0%	17,0%	0,0%	0,0%	0,0%	0,0%	22,8%	0,0%	0,0%	0,0%	0,0%	0,0%	0,0%	22,8%	100,0%		22,8%

Условные обозначения: Н - не заселено (не поражено, не повреждено), З - заселено
стволовыми вредителями (поражено болезнями, повреждено огнем), О - отработано вредителями.

Абрис участка

Якшур - Бодыинское лесничество, Мукшинское участковое лесничество,
квартал 102, выдел 29, площадь 0,80

Масштаб 1: 10000



№ квартала	№ выдела	№ лесопатологического выдела	Размер ленты (круговой площадки) перечета				Координаты начала, конца поворотных точек лент перечета/центров круговых площадок перечета
			длина, м	ширина, м	радиус, м	площадь, га	
102	29	1				0,80	

Пространственное размещение лесопатологических выделов

(включается в Акт выделения лесопатологических выделов, для указания пространственного расположения поврежденных и погибших насаждений)

Номера точек	Координаты	Длина, м
1-2	57.23084 53.28503	160
2-3	57.23158 53.28408	175
3-1	57.23017 53.28260	145

Номера точек	Координаты	Длина, м

Исполнитель работ по проведению лесопатологического обследования:

Руководитель ГКУ УР "Якшур - Бодыинское лесничество"

Инженер ОЗЛ ГКУ УР "Якшур - Бодыинское лесничество"

И.о. лесничий Мукшинского участкового лесничества
ГКУ УР "Якшур - Бодыинское лесничество"

Дата составления документа: 13.09.2022.

Телефон 8 (3412) 22-16-64

Перевозчиков В.Н.

Аитова Е.М.

Эсенкулов И.И.

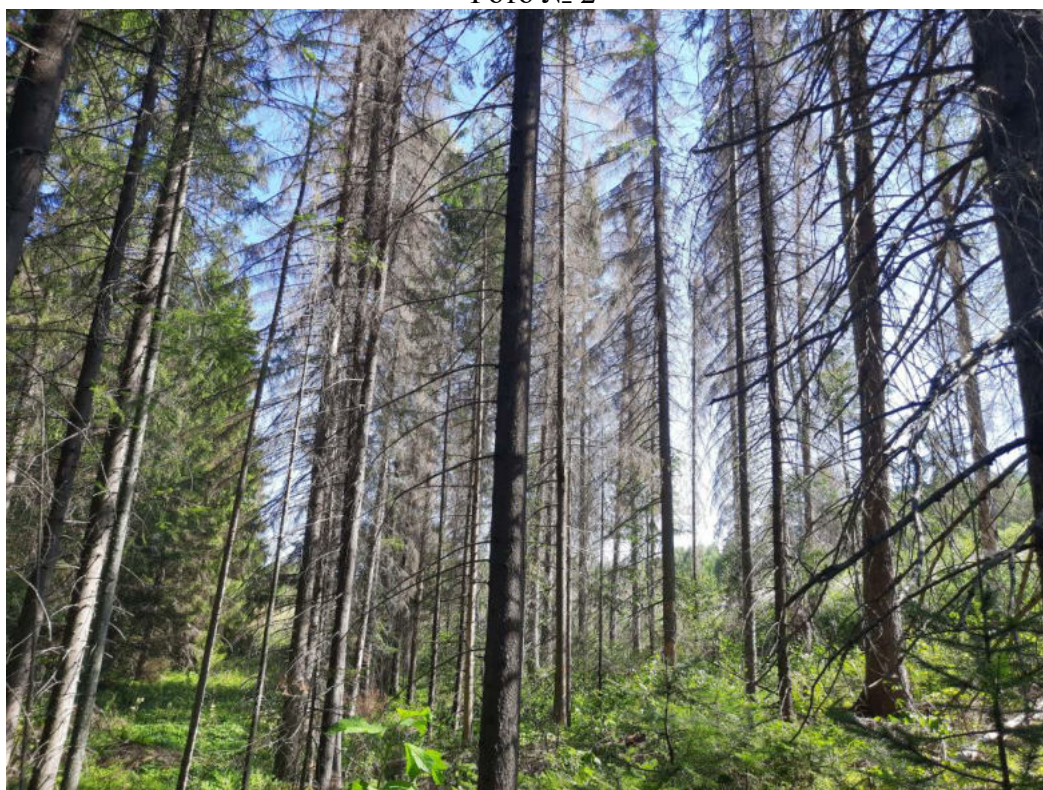
Якшур-Бодьинское лесничество, Мукшинское уч. лесничество. Кв. 102 вид. 29

Фото № 1



57.23073 53.28510

Фото № 2



N 57.23074 E 53.28460

Дата обследования 02.09.2022 г.

Фото № 3



57.23068 53.28402

Дата обследования 02.09.2022 г.