

УТВЕРЖДАЮ:
Заместитель министра
природных ресурсов и охраны
окружающей среды Удмуртской Республики
Ю.А. Долматов
« 20 » сентября 2022 года

Акт
лесопатологического обследования № 2022-18-429
лесных насаждений Сарапульского лесничества
Удмуртской Республики

Способ лесопатологического обследования: 1. Визуальный
2. Инструментальный

Участковое лесничество	Урочище (дача)	Квартал	Выдел	Площадь выдела, га	Лесопатологический выдел	Площадь лесопатологического выдела, га
Керкмасское		123	42	1,6		
					1	0,4

Лесопатологическое обследование проведено на общей площади: 0,4

Кадастровый номер участка: _____
(для участков, предоставленных в постоянное(бессрочное) пользование, аренду)

Документ о праве пользования:

(тип документа о праве пользования, дата, номер, вид разрешенного использования лесов)

Инструментальное (детальное) обследование лесных насаждений.
(раздел включается в акт в случае проведения лесопатологического обследования инструментальным способом)

2.1 Лесничество Сарепульское Участковое лесничество Керемасское
Урочище(дача) Квартал 123 Выдел 42

Лесопатологический выдел 1 Площадь лесопатологического выдела 0,4

Наличие ограничений или особенностей участка, влияющих на назначение СОМ:
наличие ОЗУ

_____ (отметка о наличии ООПТ, ОЗУ, водоохранной зоны, радиоактивного загрязнения лесов, угрозы возникновения очагов вредных организмов или пожарной опасности в лесах).

2.2 Фактическая таксационная характеристика лесного насаждения соответствует (не соответствует) таксационному описанию (нужное подчеркнуть). Причины несоответствия:
состав, преобладающая порода, возраст, средняя высота, средний диаметр, полнота, запас

Ведомость насаждений с выявленными несоответствиями таксационным описаниям приведена в приложении 1 к Акту

2.3 Состояние насаждений:
с нарушенной устойчивостью (средневзвешенная категория состояния $\geq 1,51 \leq 4,50$) X

с утраченной устойчивостью (средневзвешенная категория состояния $\geq 4,51$)

устойчивое (средневзвешенная категория состояния $< 1,50$)

2.4 Причины ослабления, повреждения, средневзвешенная категория состояния насаждения:
стволовые вредители 2021 год
СКС 2,82

Вид пожара	Порода	Состояние корневых лап		Состояние корневой шейки		Высушивание луба		Обугленность древесины более 1/3 высоты ствола	
		процент поврежденных огнем корней	процент деревьев с данным повреждением	Обугленность древесины корневой шейки по окружности (1/4;2/4;3/4;бол)	процент деревьев с данным повреждением	по окружности и (1/4;2/4;3/4; болни3/4	процент деревьев с данным повреждением	по окружности ствола (менее 1/2; более 1/2)	процент деревьев с данным повреждением
1	2	3	4	5	6	7	8	9	10

2.4.1 Заселено (отработано) стволовыми вредителями:

Вид вредителя	Порода	Встречаемость заселенных деревьев, % от запаса породы	Встречаемость отработанных деревьев, % от запаса породы	Степень заселения лесного насаждения (слабая, средняя, сильная)
1	2	3	4	5
стволовые вредители	ель	0,8	4,3	слабая
стволовые вредители	пихта	8,8	54,9	средняя
стволовые вредители	сосна	0	3,4	слабая

2.4.3. Поражено болезнями:

Болезнь/возбудитель	Порода	Встречаемость, % от запаса насаждения	Степень поражения лесного насаждения (слабая, средняя, сильная)
1	2	3	4

2.5. Выборке подлежит 21,9% деревьев (указывается общий % запаса деревьев, подлежащий рубке, от общего запаса насаждения), в том числе:

без признаков ослабления _____ причины ослабления _____
 ослабленных _____ причины ослабления _____
 сильно ослабленных _____ причины ослабления _____
 усыхающих 3,0% причины ослабления п. 42 Приказа Минприроды России от 09.11.2020 № 912

свежего сухостоя 0,0%
 свежего ветровала 0,0%
 свежего бурелома 0,0%

старого сухостоя 19,0%
 старого ветровала 0,0%
 старого бурелома 0,0%

2.6. Полнота лесного насаждения после уборки деревьев, подлежащих рубке, составит 0,9

Критическая полнота для данной категории лесных насаждений и преобладающей породы составляет не лимитируется

ЗАКЛЮЧЕНИЕ к инструментальному обследованию участка.

С целью предотвращения негативных процессов, снижения от их воздействия назначено:

Участковое лесничество	Урочище (дача)	Квартал	Выдел	Площадь выдела, га	Лесопатологический выдел	Площадь лесопатологического выдела, га	Вид мероприятия	Площадь мероприятия, га	Породы	Доля выбираемой древесины по запасу, %	Рекомендуемый срок проведения
1	2	3	4	5	6	7	8	9	10	11	12
Керкмасское		123	42	1,6	1	0,4	ВСП	0,4	Е	2,2%	2022
									П	18,8%	
									С	0,9%	
									Б	0,0%	
									Ос	0,0%	
									Лп	0,0%	
									Л	0,0%	
									Д	0,0%	
									Я	0,0%	
									Кл	0,0%	
									Олс	0,0%	
									Ивд	0,0%	
Итого:										21,9%	

Ведомость временной пробной площади и абрис участка прилагаются (приложение 2 и 3 к Акту)

РЕКОМЕНДАЦИИ по проведению мероприятий, не относящихся к мероприятиям по предупреждению распространения вредных организмов.

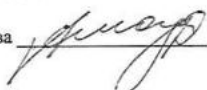
Дата проведения ЛПО 02.09.2022

Дата составления документа 08.09.2022

Исполнители работ по проведению лесопатологического обследования:

Заместитель руководителя  Бушкова Ю.М.

Инженер ОЗЛ  Софронов Д.С.

Лесничий Керкмасского участкового лесничества  Шадрин А.В.

телефон 8-34147-3-39-53

Ведомость участков леса с выявленными несоответствиями таксационным описаниям

Субъект Российской Федерации Удмуртская Республика Лесничество Сарапульское
Участковое лесничество Керемасское Урочище(лесная дача)

1	2	3	4	5	6	7	8	9	10	11	Таксационная характеристика							20	21
											12	13	14	15	16	17	18		
ТО	2017	123	42	1,6	Защитные	Леса, расположенные в водоохраных зонах	Берегозащитные участки лесов	1	0,4	100	С	85	27	28	СЛП	0,6	1	310	
Ф	2022	123	42	1,6	Защитные	Леса, расположенные в водоохраных зонах	Берегозащитные участки лесов	1	0,4	53С2П	Е	27	29		СЛП	0,9		416	
										9ПЕ+С	П	22	24		0		97		

Условные обозначения:

ТО - таксационные описания

Ф - фактическая характеристика лесного насаждения

Исполнители работ по проведению лесопатологического обследования:

Заместитель руководителя  Бушкова Ю.М.

Инженер ОЗЛ  Софронов Д.С.

Лесничий Керемасского участкового лесничества  Шадрин А.В.

Дата составления документа

08.03.2023

1.1 Субъект Российской Федерации Удмуртская Республика
Лесничество (Лесопарк) Сарапульское
Участковое лесничество Керкмасское
Квартал 123 Выдел 42 Площадь выдела 1,6
Лесопатологический выдел 1 Площадь лесопатологического выдела 0,4

1.2. Метод перече́та:

сплошной, ленты пере́чета, круговые площадки постоянного радиуса,
реласкопические площадки (нужное подчеркнуть).

Количество лент/площадок 1 Размеры площадок (длина*ширина/радиус) 160*25
Размер временной пробной площади 0,4 га

1.3. Фактическая таксационная характеристика насаждения:

Состав 5ЕЗС2П Возраст 90 лет; тип леса СЛП полнота 0,9
запас на га 416 кбм; возобновление 0

1.4. Номер очага вредных организмов _____

Тип очага вредных организмов: эпизодический, хронический (нужное подчеркнуть).

Фаза развития очага вредных организмов: начальная, нарастания численности, собственно вспышка,
кризис (нужное подчеркнуть).

1.5. Причина ослабления, повреждения насаждения и время:

стволовые вредители 2021 год

Состояние насаждения:

сильно ослабленные лесные насаждения


Средневзвешенная категория состояния насаждения: 2,82


1.6. Назначенные мероприятия: _____

проведение выборочной санитарной рубки

Исполнители работ по проведению лесопатологического обследования:

Заместитель руководителя  Бушкова Ю.М.

Инженер ОЗЛ  Софронов Д.С.

Лесничий Керкмасского участкового лесничества  Шадрин А.В.

Дата составления документа

08.09.2022

Порода: Е средневзвешенная категория состояния _____

Ступени толщины, см	Количество деревьев по категориям состояния, шт.																	Всего		
	1		2		3		4		5		5(з,б,в)			5(г,д,е)			шт./куб.м		в том числе подлески рубки, %	
	Н	З	Н	З	Н	З	Н	З	Н	З	Н	З	О	Н	З	О				
1	2	3	4	5	6	7	8	9	10	11	12	13	14	15	16	17	18	19	20	
8			4							0	1	0	0	0	0	0	1	5	0,13	20,00%
12			1			7				0	2	0	0	0	0	0	2	10	0,8	20,00%
16			2			8				0	1	0	0	0	0	0	1	11	1,98	9,09%
20			9			6				0	0	0	0	0	0	0	0	15	4,8	0,00%
24			7			5				0	0	0	0	0	0	0	0	12	6	0,00%
28			5			4		1		0	1	0	0	0	0	0	1	11	8,14	18,18%
32			9			3				0	0	0	0	0	0	0	0	12	12,24	0,00%
36			6							0	2	0	0	0	0	0	2	8	10,8	25,00%
40			4			1				0	0	0	0	0	0	0	0	5	8,6	0,00%
44			5			1				0	0	0	0	0	0	0	0	6	12,84	0,00%
48			5							0	0	0	0	0	0	0	0	5	13	0,00%
52				2		1				0	0	0	0	0	0	0	0	3	9,27	0,00%
56										0	0	0	0	0	0	0	0	0	0	#ДЕЛ/0!
60										0	0	0	0	0	0	0	0	0	0	#ДЕЛ/0!
64										0	0	0	0	0	0	0	0	0	0	#ДЕЛ/0!
68										0	0	0	0	0	0	0	0	0	0	#ДЕЛ/0!
72										0	0	0	0	0	0	0	0	0	0	#ДЕЛ/0!
Итого, шт.	0	0	59	0	36	0	0	1	0	7	0	0	0	0	0	0	7	103		
Итого, куб. м	0	0	65	0	19	0	0	1	0	4	0	0	0	0	0	0	4		89	
Итого, % от запаса по породе	0,0%	0,0%	73,0%	0,0%	21,9%	0,0%	0,0%	0,8%	0,0%	4,3%	0,0%	0,0%	0,0%	0,0%	0,0%	0,0%	4,3%	100,0%		5,1%

Порода: П средневзвешенная категория состояния

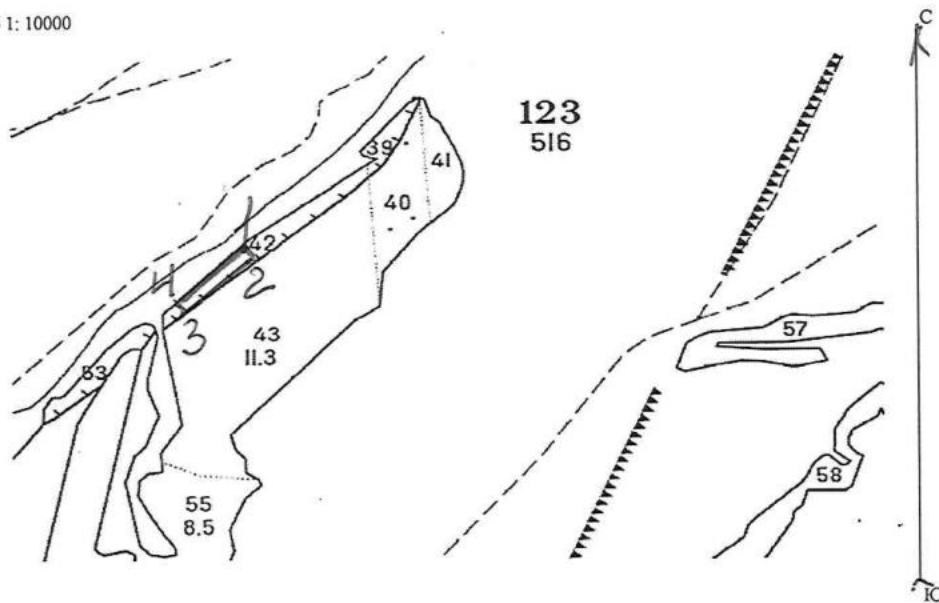
Степени толщины, см	Количество деревьев по категориям состояния, шт.																Всего			
	1		2		3		4		5		5(а,б,в)			5(г,д,е)						шт./куб.м
	Н	З	Н	З	Н	З	Н	З	Н	З	Н	З	О	Н	З	О	18	19	20	
8						4				0	4	0	0	0	0	0	4	8	0	50,00%
12						4				0	7	0	0	0	0	0	7	11	0,88	63,64%
16						6				0	7	0	0	0	0	0	7	13	2,08	53,85%
20						14			1	0	20	0	0	0	0	0	20	35	9,8	60,00%
24			1			12			2	0	13	0	0	0	0	0	13	28	12,32	53,57%
28			2			4				0	17	0	0	0	0	0	17	23	14,72	73,91%
32						1			1	0	7	0	0	0	0	0	7	9	7,74	88,89%
36						3			3	0	3	0	0	0	0	0	3	9	9,9	66,67%
40			1							0	0	0	0	0	0	0	0	1	1,36	0,00%
44						1				0	0	0	0	0	0	0	0	1	1,67	0,00%
48										0	0	0	0	0	0	0	0	0	0	#ДЕЛ/0!
52										0	0	0	0	0	0	0	0	0	0	#ДЕЛ/0!
56										0	0	0	0	0	0	0	0	0	0	#ДЕЛ/0!
60										0	0	0	0	0	0	0	0	0	0	#ДЕЛ/0!
64										0	0	0	0	0	0	0	0	0	0	#ДЕЛ/0!
68										0	0	0	0	0	0	0	0	0	0	#ДЕЛ/0!
72										0	0	0	0	0	0	0	0	0	0	#ДЕЛ/0!
Итого, шт.	0	0	4	0	49	0	0	7	0	78	0	0	0	0	0	78	138			
Итого, куб. м	0	0	3	0	19	0	0	5	0	33	0	0	0	0	0	33		60		
Итого, % от запаса по породе	0,0%	0,0%	5,1%	0,0%	31,2%	0,0%	0,0%	8,8%	0,0%	54,9%	0,0%	0,0%	0,0%	0,0%	0,0%	54,9%	100,0%			100,0%

Порода: С средневзвешенная категория состояния _____

Ступени толщины, см	Количество деревьев по категориям состояния, шт.																	Всего		в том числе подлежит рубке, %
	1		2		3		4		5		5(а,б,в)			5(г,д,е)			шт./куб.м	19		
	Н	З	Н	З	Н	З	Н	З	Н	З	Н	З	О	Н	З	О			18	
1	2	3	4	5	6	7	8	9	10	11	12	13	14	15	16	17	18	19	20	
8					2					0	0	0	0	0	0	0	0	2	0,062	0,00%
12										0	0	0	0	0	0	0	0	0	0	#ДЕЛ/0!
16										0	1	0	0	0	0	0	1	1	0,18	100,00%
20			1							0	0	0	0	0	0	0	0	1	0,33	0,00%
24										0	0	0	0	0	0	0	0	0	0	#ДЕЛ/0!
28			4							0	1	0	0	0	0	0	1	5	3,65	20,00%
32	1		5		1					0	1	0	0	0	0	0	1	8	7,92	12,50%
36			3		1					0	0	0	0	0	0	0	0	4	5,16	0,00%
40			9		1					0	0	0	0	0	0	0	0	10	16,2	0,00%
44	1		8							0	0	0	0	0	0	0	0	9	17,91	0,00%
48			2							0	0	0	0	0	0	0	0	2	4,78	0,00%
52										0	0	0	0	0	0	0	0	0	0	#ДЕЛ/0!
56										0	0	0	0	0	0	0	0	0	0	#ДЕЛ/0!
60										0	0	0	0	0	0	0	0	0	0	#ДЕЛ/0!
64										0	0	0	0	0	0	0	0	0	0	#ДЕЛ/0!
68										0	0	0	0	0	0	0	0	0	0	#ДЕЛ/0!
72										0	0	0	0	0	0	0	0	0	0	#ДЕЛ/0!
Итого, шт.	2	0	32	0	5	0	0	0	0	3	0	0	0	0	0	0	3	42		
Итого, куб. м	3	0	47	0	4	0	0	0	0	2	0	0	0	0	0	0	2	56		
Итого, % от запаса по породе	5,3%	0,0%	84,3%	0,0%	7,1%	0,0%	0,0%	0,0%	0,0%	3,4%	0,0%	0,0%	0,0%	0,0%	0,0%	0,0%	3,4%	100,0%		3,4%

Абрис участка

Масштаб 1: 10000



Условные обозначения: _____

№ квартала	№ выдела	№ лесопатологического выдела	Размеры ленты (круговой площадки) перечета					Координаты начала, конца поворотных точек лент перечета/центров круговых площадок перечета
			№ выдела (площадки)	длина, м	ширина, м	радиус, м	площадь, га	
123	42	1	1	160	25		0,4	

Пространственное размещение лесопатологических выделов
(включается в Акт выделении лесопатологических выделов, для указания пространственного расположения поврежденных и погибших насаждений)

Номера точек	Координаты	Длина, м
1-2	56,613195 с.ш. 53,706295 в.д.	25
2-3	56,613027 с.ш. 53,706543 в.д.	160
3-4	56,612073 с.ш. 53,704713 в.д.	25
4-1	56,612207 с.ш. 53,704460 в.д.	160

Исполнители работ по проведению лесопатологического обследования:

Заместитель руководителя Бушкова Ю.М.

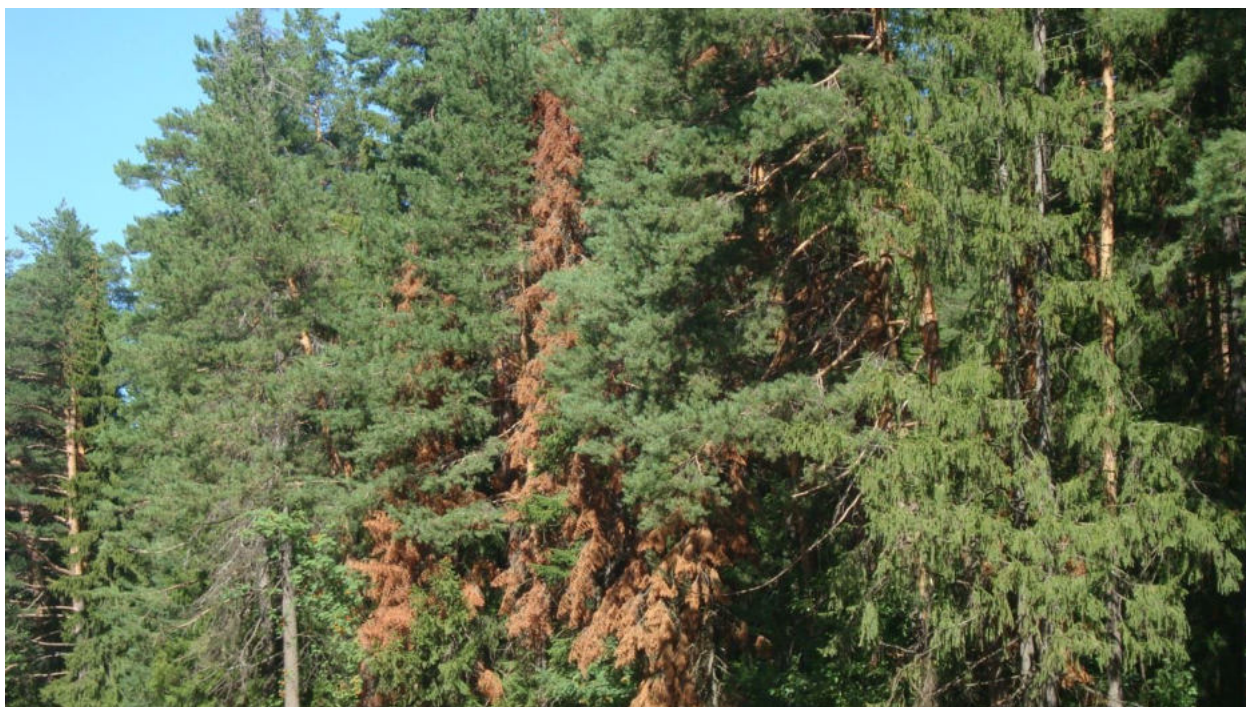
Инженер ОЗЛ Софронов Д.С.

Лесничий Керкмасского участкового лесничества Шадрин А.В.

Дата составления документа 08.09.2022

Сарапульское лесничество, Керкмасское участковое лесничество, квартал 123, выдел 42

Фото № 1



56,613195 53,706295

Дата обследования 02.09.2022 г.

Фото № 2



56,613027 53,706543

Дата обследования 02.09.2022 г.