

УТВЕРЖДАЮ:
Заместитель министра
природных ресурсов и охраны
окружающей среды Удмуртской Республики
Ю.А. Долматов
« 14 » сентября 2022 года

Акт
лесопатологического обследования № 2022-24-426
лесных насаждений Якшур - Бодьинского лесничества
Удмуртской Республики

Способ лесопатологического обследования: 1. Визуальный

2. Инструментальный

Участковое лесничество	Урочище (дача)	Квартал	Выдел	Площадь выдела, га	Лесопатологический выдел	Площадь лесопатологического выдела, га
Чуровское		7	53	9,1		
					1	1,7

Лесопатологическое обследование проведено на общей площади:

1,7

Кадастровый номер участка: участок не предоставлен в постоянное (бессрочное) пользование, аренду
(для участков, предоставленных в постоянное (бессрочное) пользование, аренду)

Документ о праве пользования:

(тип документа о праве пользования, дата, номер, вид разрешенного использования лесов)

Инструментальное (детальное) обследование лесных насаждений.

(раздел включается в акт в случае проведения лесопатологического обследования инструментальным способом)

2.1 Лесничество **Якшур-Бодьинское** Участковое лесничество **Чуровское**
 Урочище(дача) **Квартал** 7 Выдел **53**
 Лесопатологический выдел **1** Площадь лесопатологического выдела **1,7**

Наличие ограничений или особенностей участка, влияющих на назначение СОМ:

(отметка о наличии ООПТ, ОЗУ, водоохранной зоны, радиоактивного загрязнения лесов, угрозы возникновения очагов вредных организмов или пожарной опасности в лесах).

ОЗУ:- Участки леса вокруг населенных пунктов, садовых товариществ
 2.2 Фактическая таксационная характеристика лесного насаждения соответствует (не соответствует) таксационному описанию (нужное подчеркнуть). Причины несоответствия:

Ведомость насаждений с выявленными несоответствиями таксационным описаниям приведена в приложении 1 к Акту

2.3 Состояние насаждений:

с нарушенной устойчивостью (средневзвешенная категория состояния $\geq 1,51 \leq 4,50$)

с утраченной устойчивостью (средневзвешенная категория состояния $\geq 4,51$)

устойчивое (средневзвешенная категория состояния $< 1,50$)

2.4. Причины ослабления, повреждения, средневзвешенная категория состояния насаждения: повреждение стволовыми вредителями, СКС **2,60**

Вид пожара	Порода	Сосояние корневых лап		Состояние корневой шейки		Высушивание луба		Обугленность древесины более 1/3 высоты ствола	
		процент поврежденных огнем корней	процент деревьев с данным повреждением	Обугленность древесины корневой шейки по окружности (1/4;2/4;3/4;бол	процент деревьев с данным повреждением	по окружности (1/4;2/4;3/4 ; болн3/4	процент деревьев с данным повреждением	по окружности ствола (менее 1/2; более 1/2)	процент деревьев с данным повреждением
1	2	3	4	5	6	7	8	9	10

2.4.1 Заселено (отработано) стволовыми вредителями:

Вид вредителя	Порода	Встречаемость заселенных деревьев, % от запаса породы	Встречаемость отработанных деревьев, % от запаса породы	Степень заселения лесного насаждения (слабая, средняя, сильная)
1	2	3	4	5
стволовые вредители	Е		35,5	

2.4.3. Поражено болезнями:

Болезнь/возбудитель	Порода	Встречаемость, % от запаса насаждения	Степень поражения лесного насаждения (слабая, средняя, сильная)
1	2	3	4

2.5. Выборке подлежит от общего запаса насаждения), в том числе: 35,5% деревьев (указывается общий % запаса деревьев, подлежащий рубке,

без признаков ослабления причин ослабления _____
 ослабленных причин ослабления _____
 сильно ослабленных причин ослабления _____
 усыхающих 0,0% причин ослабления _____

свежего сухостоя 0,0%
 свежего ветровала 0,0%
 свежего бурелома 0,0%

старого сухостоя 35,5%
 старого ветровала 0,0%
 старого бурелома 0,0%

2.6. Полнота лесного насаждения после уборки деревьев, подлежащих рубке, составит 0,7

Критическая полнота для данной категории лесных насаждений и преобладающей породы составляет не лимитируется

ЗАКЛЮЧЕНИЕ к инструментальному обследованию участка.

С целью предотвращения негативных процессов, снижения от их воздействия назначено: ВСП

Участковое лесничество	Урочище (дача)	Квартал	Выдел	Площадь выдела, га	Лесопатологический выдел	Площадь лесопатологического выдела, га	Вид мероприятия	Площадь мероприятия, га	Породы	Доля выбираемой древесины по запасу, %	Рекомендуемый срок проведения
1	2	3	4	5	6	7	8	9	10	11	12
Чуровское		7	53	9,1	1	1,7	ВСП	1,7	Е	35,5%	2022
									П	0,0%	
									С	0,0%	
									Б	0,0%	
									Ос	0,0%	
									Лп	0,0%	
									Л	0,0%	
									Д	0,0%	
									Я	0,0%	
									Кл	0,0%	
									Олс	0,0%	
									Ивд	0,0%	
Итого:										35,5%	

Ведомость временной пробной площади и абрис участка прилагаются (приложение 2 и 3 к Акту)

РЕКОМЕНДАЦИИ по проведению мероприятий, не относящихся к мероприятиям по предупреждению распространения вредных организмов.

после окончания выборочной санитарной рубки обеспечить проведение мероприятий по восстановлению леса в соответствии с правилами лесовосстановления, соблюдать утвержденные в установленном порядке правила пожарной безопасности в лесах.

Дата проведения ЛПО: 26.08.2022 г.

Исполнитель работ по проведению лесопатологического обследования:

И. о. руководителя ГКУ УР "Якшур - Бодьинское лесничество"

Вахрушев А.Д.

Инженер ОЗЛ ГКУ УР "Якшур - Бодьинское лесничество"

Айтова Е.М.

Лесничий Чуровского участкового лесничества
 ГКУ УР "Якшур - Бодьинское лесничество"

Данилов В.Д.

Дата составления документов: 01.09.2022 г.

Результаты проведения лесной инвентаризации в лесах государственного лесного фонда (лесосектор) за август 2022 г.

Субъект Российской Федерации
Удмуртская Республика

Муниципальное образование
Муниципальное образование "Ижмар-Бодьяшское"

Лесничество
Ижмар-Бодьяшское

Исходные данные
Ижмар-Бодьяшское

№ п/п	Наименование участка	Категория земель	Лицевая книга	Площадь участка, га	Целевое назначение участка	Распределение деревьев по категориям состояния, % от запаса										Итого	Доля от запаса, % от запаса	Итого	Итого																				
						без признаков ослабления	ослабленные	слабым ослабленным		умеренно ослабленным		сильно ослабленным		редкие	редкие					редкие	редкие																		
1	2	3	4	5	6	7	8	9	10	11	12	13	14	15	16	17	18	19	20	21	22	23	24	25	26	27	28	29	30	31	32	33	34	35	36				
									И	Р	И	Р	И	Р	И	Р	И	Р	И	Р	И	Р	И	Р	И	Р	И	Р	И	Р	И	Р	И	Р	И	Р	И	Р	
7	Участок леса "Ижмар-Бодьяшское"	0	ИЖ	9,1	Участок леса "Ижмар-Бодьяшское"	1	1,7	ИЖ	70	24	26	ИЖ	Д2				132	27,2%	0,0%	8,9%	0,0%	0,0%	0,0%	0,0%	0,0%	0,0%	0,0%	0,0%	0,0%	0,0%	0,0%	0,0%	0,0%	0,0%	0,0%	0,0%	0,0%	0,0%	0,0%
Итого									ИЖ	70	24	26	ИЖ	Д2			346	49,3%	0,0%	12,4%	0,0%	2,8%	0,0%	0,0%	0,0%	0,0%	0,0%	0,0%	0,0%	0,0%	0,0%	0,0%	0,0%	0,0%	0,0%	0,0%	0,0%	0,0%	0,0%

Условные обозначения: П - деревья не подлежат рубке, Р - деревья подлежат рубке
Неисполнитель работ по проведению государственного управления
И.о. руководителя ГКУ УР "Ижмар-Бодьяшское лесничество"
Иванов И.И.
ГКУ УР "Ижмар-Бодьяшское лесничество"
01.09.2022 г.

Исполнитель работ по проведению государственного управления
И.о. руководителя ГКУ УР "Ижмар-Бодьяшское лесничество"
Ворожова А.Д.
Антонов Е.М.
Данькин И.Д.

ВРЕМЕННАЯ ПРОБНАЯ ПЛОЩАДЬ № 1

1.1. Субъект Российской Федерации	Удмуртская Республика	Лесничество Якшур - Бодьинское		
Участковое лесничество	Чуровское			
Квартал	7	Выдел 53	Площадь выдела	9,1
Лесопатологический выдел	1	Площадь лесопатологического выдела	1,7	

1.2. Метод перече́та:

сплошной, ленты пере́чета, круговые площадки постоянного радиуса, реласкопические площадки (нужное подчеркнуть).

Количество лент/площадок 1 шт. Размеры площадок (длина*ширина/радиус) ___ м.

Размер временной пробной площади 1,7 га

1.3. Фактическая таксационная характеристика насаждения:

Состав	4Б1Ос3Лп2Е+П	Возраст	70 лет;	тип леса	Елп	полнота	0,7
запас на га	200	кбм;	возобновление	нет	Д2		

1.4. Номер очага вредных организмов _____

Тип очага вредных организмов: эпизодический, хронический (нужное подчеркнуть).

Фаза развития очага вредных организмов: начальная, нарастания численности, собственно вспышка, кризис (нужное подчеркнуть).

1.5. Причина ослабления, повреждения насаждения и время:

стволовыми вредителями 2021-2022 год повреждения

Состояние насаждения: сильно ослабленное лесное насаждение

Средневзвешенная категория состояния насаждения: 2,60

1.6. Назначенные мероприятия: ВСП

Исполнитель работ по проведению лесопатологического обследования:

И.о. руководителя ГКУ УР "Якшур - Бодьинское лесничество"

Инженер ОЗЛ ГКУ УР "Якшур - Бодьинское лесничество"

Лесничий Чуровского участкового лесничества

ГКУ УР "Якшур - Бодьинское лесничество"

Вахрушев А.Д.

Аитова Е.М.

Данилов В.Д.

Дата составления документа:

01.09.2022 г.

Телефон 8 (3412)22-16-64

Порода: Е_ средневызванная категория состояния

Ступени толщины, см	Количество деревьев по категориям состояния, шт.																Всего		в том числе подлесит рубке, %	
	1		2		3		4		5		5(а,б,в)			5(г,д,е)			шт./куб.м	20		
	Н	З	Н	З	Н	З	Н	З	Н	З	Н	З	О	Н	З	О				
1	2	3	4	5	6	7	8	9	10	11	12	13	14	15	16	17	18	19		
8										0	0	0	0	0	0	0	0	0	0	#ДЕЛ/0!
12										0	3	0	0	0	0	0	3	3	0,24	100,00%
16	6									0	6	0	0	0	0	0	6	12	2,16	50,00%
20	3									0	7	0	0	0	0	0	7	10	3,2	70,00%
24	5									0	6	0	0	0	0	0	6	11	5,5	54,55%
28	5		2							0	11	0	0	0	0	0	11	18	13,32	61,11%
32	3									0	9	0	0	0	0	0	9	12	12,24	75,00%
36	2		2							0	8	0	0	0	0	0	8	12	16,2	66,67%
40	5									0	8	0	0	0	0	0	8	13	22,36	61,54%
44	6		1							0	3	0	0	0	0	0	3	10	21,4	30,00%
48	6		4							0	7	0	0	0	0	0	7	17	44,2	41,18%
52										0	7	0	0	0	0	0	7	7	21,63	100,00%
56										0	7	0	0	0	0	0	7	7	25,48	100,00%
60										0	0	0	0	0	0	0	0	0	0	#ДЕЛ/0!
64										0	0	0	0	0	0	0	0	0	0	#ДЕЛ/0!
68										0	0	0	0	0	0	0	0	0	0	#ДЕЛ/0!
72										0	0	0	0	0	0	0	0	0	0	#ДЕЛ/0!
Итого, шт.	41	0	9	0	0	0	0	0	0	0	82	0	0	0	0	0	82	132		
Итого, куб. м	51	0	17	0	0	0	0	0	0	0	120	0	0	0	0	0	120		188	
Итого, % от запаса по породе	27,2%	0,0%	8,9%	0,0%	0,0%	0,0%	0,0%	0,0%	0,0%	0,0%	63,9%	0,0%	0,0%	0,0%	0,0%	0,0%	63,9%	100,0%		63,9%

Порода: П_ средневызванная категория состояния

Ступени толщины, см	Количество деревьев по категориям состояния, шт.																Всего		в том числе подлесит рубке, %	
	1		2		3		4		5		5(а,б,в)			5(г,д,е)			шт./куб.м	20		
	Н	З	Н	З	Н	З	Н	З	Н	З	Н	З	О	Н	З	О				
1	2	3	4	5	6	7	8	9	10	11	12	13	14	15	16	17	18	19		
8										0	0	0	0	0	0	0	0	0	0	#ДЕЛ/0!
12										0	0	0	0	0	0	0	0	0	0	#ДЕЛ/0!
16	7									0	0	0	0	0	0	0	0	7	1,12	0,00%
20										0	0	0	0	0	0	0	0	0	0	#ДЕЛ/0!
24	1									0	0	0	0	0	0	0	0	1	0,44	0,00%
28	1									0	0	0	0	0	0	0	0	1	0,64	0,00%
32										0	0	0	0	0	0	0	0	0	0	#ДЕЛ/0!
36	8									0	0	0	0	0	0	0	0	8	8,8	0,00%
40										0	0	0	0	0	0	0	0	0	0	#ДЕЛ/0!
44										0	0	0	0	0	0	0	0	0	0	#ДЕЛ/0!
48										0	0	0	0	0	0	0	0	0	0	#ДЕЛ/0!
52										0	0	0	0	0	0	0	0	0	0	#ДЕЛ/0!
56										0	0	0	0	0	0	0	0	0	0	#ДЕЛ/0!
60										0	0	0	0	0	0	0	0	0	0	#ДЕЛ/0!
64										0	0	0	0	0	0	0	0	0	0	#ДЕЛ/0!
68										0	0	0	0	0	0	0	0	0	0	#ДЕЛ/0!
72										0	0	0	0	0	0	0	0	0	0	#ДЕЛ/0!
Итого, шт.	17	0	0	0	0	0	0	0	0	0	0	0	0	0	0	0	0	17		
Итого, куб. м	11	0	0	0	0	0	0	0	0	0	0	0	0	0	0	0	0		11	
Итого, % от запаса по породе	100,0%	0,0%	0,0%	0,0%	0,0%	0,0%	0,0%	0,0%	0,0%	0,0%	0,0%	0,0%	0,0%	0,0%	0,0%	0,0%	0,0%	100,0%		100,0%

Порода: Б средневзвешенная категория состояния

Ступени толщины, см	Количество деревьев по категориям состояния, шт.																	Всего		в том числе подлежит рубке, %	
	1		2		3		4		5		5(а,б,в)			5(г,д,е)							
	Н	З	Н	З	Н	З	Н	З	Н	З	Н	З	О	Н	З	О	шт./куб.м	19	20		
8										0	0	0	0	0	0	0	0	0	0	#ДЕЛ/О!	
12	4		3		5					0	0	0	0	0	0	0	0	0	12	0,96	0
16	6		4		4					0	0	0	0	0	0	0	0	0	14	2,38	0
20										0	0	0	0	0	0	0	0	0	0	0	#ДЕЛ/О!
24	1		5		3					0	0	0	0	0	0	0	0	0	9	3,87	0
28	10									0	0	0	0	0	0	0	0	0	10	6,2	0
32	10		2							0	0	0	0	0	0	0	0	0	12	10,08	0
36	10									0	0	0	0	0	0	0	0	0	10	11	0
40	8		5		5					0	0	0	0	0	0	0	0	0	18	25,38	0
44										0	0	0	0	0	0	0	0	0	0	0	#ДЕЛ/О!
48										0	0	0	0	0	0	0	0	0	0	0	#ДЕЛ/О!
52										0	0	0	0	0	0	0	0	0	0	0	#ДЕЛ/О!
56										0	0	0	0	0	0	0	0	0	0	0	#ДЕЛ/О!
60										0	0	0	0	0	0	0	0	0	0	0	#ДЕЛ/О!
64										0	0	0	0	0	0	0	0	0	0	0	#ДЕЛ/О!
68										0	0	0	0	0	0	0	0	0	0	0	#ДЕЛ/О!
72										0	0	0	0	0	0	0	0	0	0	0	#ДЕЛ/О!
Итого, шт.	49	0	19	0	17	0	0	0	0	0	0	0	0	0	0	0	0	0	85		
Итого, куб. м	39	0	12	0	9	0	0	0	0	0	0	0	0	0	0	0	0	0		60	
Итого, % от запаса по породе	64,6%	0,0%	19,7%	0,0%	15,7%	0,0%	0,0%	0,0%	0,0%	0,0%	0,0%	0,0%	0,0%	0,0%	0,0%	0,0%	0,0%	0,0%	100,0%		0,0%

Порода: Ос средневзвешенная категория состояния

Ступени толщины, см	Количество деревьев по категориям состояния, шт.																	Всего		в том числе подлежит рубке, %	
	1		2		3		4		5		5(а,б,в)			5(г,д,е)							
	Н	З	Н	З	Н	З	Н	З	Н	З	Н	З	О	Н	З	О	шт./куб.м	19	20		
8										0	0	0	0	0	0	0	0	0	0	0	#ДЕЛ/О!
12										0	0	0	0	0	0	0	0	0	0	0	#ДЕЛ/О!
16										0	0	0	0	0	0	0	0	0	0	0	#ДЕЛ/О!
20	10									0	0	0	0	0	0	0	0	0	10	3,1	0
24	8									0	0	0	0	0	0	0	0	0	8	3,84	0
28	6									0	0	0	0	0	0	0	0	0	6	4,14	0
32	5									0	0	0	0	0	0	0	0	0	5	4,9	0
36	2									0	0	0	0	0	0	0	0	0	2	2,58	0
40										0	0	0	0	0	0	0	0	0	0	0	#ДЕЛ/О!
44										0	0	0	0	0	0	0	0	0	0	0	#ДЕЛ/О!
48										0	0	0	0	0	0	0	0	0	0	0	#ДЕЛ/О!
52										0	0	0	0	0	0	0	0	0	0	0	#ДЕЛ/О!
56										0	0	0	0	0	0	0	0	0	0	0	#ДЕЛ/О!
60										0	0	0	0	0	0	0	0	0	0	0	#ДЕЛ/О!
64										0	0	0	0	0	0	0	0	0	0	0	#ДЕЛ/О!
68										0	0	0	0	0	0	0	0	0	0	0	#ДЕЛ/О!
72										0	0	0	0	0	0	0	0	0	0	0	#ДЕЛ/О!
Итого, шт.	31	0	0	0	0	0	0	0	0	0	0	0	0	0	0	0	0	0	31		
Итого, куб. м	19	0	0	0	0	0	0	0	0	0	0	0	0	0	0	0	0	0		19	
Итого, % от запаса по породе	100,0%	0,0%	0,0%	0,0%	0,0%	0,0%	0,0%	0,0%	0,0%	0,0%	0,0%	0,0%	0,0%	0,0%	0,0%	0,0%	0,0%	0,0%	100,0%		0,0%

Порода: Лп средневзвешенная категория состояния

Ступени толщины, см	Количество деревьев по категориям состояния, шт.																	Всего		
	1		2		3		4		5		5(а.б.в)			5(г.д.е)			шт./куб.м	в том числе подлежит рубке, %		
	Н	З	Н	З	Н	З	Н	З	Н	З	Н	З	О	Н	З	О				
1	2	3	4	5	6	7	8	9	10	11	12	13	14	15	16	17	18	19	20	
8										0	0	0	0	0	0	0	0	0	#ДЕЛ/0!	
12	9		3							0	0	0	0	0	0	0	0	12	1,08	0
16	4		9							0	0	0	0	0	0	0	0	13	2,34	0
20										0	0	0	0	0	0	0	0	0	0	#ДЕЛ/0!
24	9									0	0	0	0	0	0	0	0	9	4,32	0
28	1		8							0	0	0	0	0	0	0	0	9	6,12	0
32	12									0	0	0	0	0	0	0	0	12	11,04	0
36	5		5							0	0	0	0	0	0	0	0	10	12	0
40	16									0	0	0	0	0	0	0	0	16	24	0
44										0	0	0	0	0	0	0	0	0	0	#ДЕЛ/0!
48										0	0	0	0	0	0	0	0	0	0	#ДЕЛ/0!
52										0	0	0	0	0	0	0	0	0	0	#ДЕЛ/0!
56										0	0	0	0	0	0	0	0	0	0	#ДЕЛ/0!
60										0	0	0	0	0	0	0	0	0	0	#ДЕЛ/0!
64										0	0	0	0	0	0	0	0	0	0	#ДЕЛ/0!
68																				
72										0	0	0	0	0	0	0	0	0	0	#ДЕЛ/0!
Итого, шт.	56	0	25	0	0	0	0	0	0	0	0	0	0	0	0	0	0	81		
Итого, куб. м	48	0	13	0	0	0	0	0	0	0	0	0	0	0	0	0	0		61	
Итого, % от запаса по породе	78,1%	0,0%	21,9%	0,0%	0,0%	0,0%	0,0%	0,0%	0,0%	0,0%	0,0%	0,0%	0,0%	0,0%	0,0%	0,0%	0,0%	100,0%		0,0%

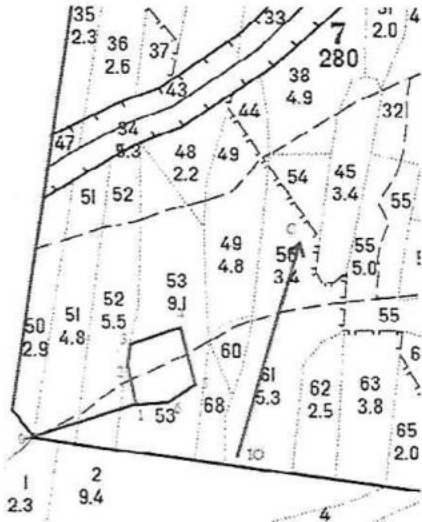
Ступени толщины, см	Количество деревьев по категориям состояния, шт.																	Всего			
	1		2		3		4		5		5(а.б.в)			5(г.д.е)			шт./куб.м	в том числе подлежит рубке, %			
	Н	З	Н	З	Н	З	Н	З	Н	З	Н	З	О	Н	З	О			18	19	
8	0	0	0	0	0	0	0	0	0	0	0	0	0	0	0	0	0	0	0	0	#ДЕЛО!
12	13	0	6	0	5	0	0	0	0	0	3	0	0	0	0	0	3	27	2,28	11,1%	
16	23	0	13	0	4	0	0	0	0	0	6	0	0	0	0	0	6	46	8	13,0%	
20	13	0	0	0	0	0	0	0	0	0	7	0	0	0	0	0	7	20	6,3	35,0%	
24	24	0	5	0	3	0	0	0	0	0	6	0	0	0	0	0	6	38	17,97	15,8%	
28	23	0	10	0	0	0	0	0	0	0	11	0	0	0	0	0	11	44	30,42	25,0%	
32	30	0	2	0	0	0	0	0	0	0	9	0	0	0	0	0	9	41	38,26	22,0%	
36	27	0	7	0	0	0	0	0	0	0	8	0	0	0	0	0	8	42	50,58	19,0%	
40	29	0	5	0	5	0	0	0	0	0	8	0	0	0	0	0	8	47	71,74	17,0%	
44	6	0	1	0	0	0	0	0	0	0	3	0	0	0	0	0	3	10	21,4	30,0%	
48	6	0	4	0	0	0	0	0	0	0	7	0	0	0	0	0	7	17	44,2	41,2%	
52	0	0	0	0	0	0	0	0	0	0	7	0	0	0	0	0	7	7	21,63	100,0%	
56	0	0	0	0	0	0	0	0	0	0	7	0	0	0	0	0	7	7	25,48	100,0%	
60	0	0	0	0	0	0	0	0	0	0	0	0	0	0	0	0	0	0	0	#ДЕЛО!	
64	0	0	0	0	0	0	0	0	0	0	0	0	0	0	0	0	0	0	0	#ДЕЛО!	
68	0	0	0	0	0	0	0	0	0	0	0	0	0	0	0	0	0	0	0	#ДЕЛО!	
72	0	0	0	0	0	0	0	0	0	0	0	0	0	0	0	0	0	0	0	#ДЕЛО!	
Итого, куб. м	167	0	42	0	9	0	0	0	0	0	120	0	0	0	0	0	120		338		
запас по породам	49,3%	0,0%	12,4%	0,0%	2,8%	0,0%	0,0%	0,0%	0,0%	0,0%	35,5%	0,0%	0,0%	0,0%	0,0%	0,0%	35,5%	100,0%		35,5%	

Условные обозначения: Н - не заселено (не поражено, не повреждено), З - заселено
стволовыми вредителями (поражено болезнями, повреждено огнем), О - отработано вредителями.

Абрис участка

Якшур - Бодьинское лесничество, Чуровское участковое лесничество,
квартал 7, выдел 53, площадь 1,7

Масштаб 1: 10000



№ квартала	№ выдела	№ лесопатологического выдела	Размер ленты (круговой площадки) перерчета				Координаты начала, конца поворотных точек лент	перерчета/центров круговых площадок перерчета
			длина, м	ширина, м	радиус, м	площадь, га		
7	53	1				1,70		

Пространственное размещение лесопатологических выделов
(включается в Акт выделения лесопатологических выделов, для указания пространственного расположения поврежденных и погибших насаждений)

Номера точек	Координаты	Длина, м
0 - 1.	57.144112° 52.865134°	486
1 - 2.	57.145036° 52.868891°	172
2 - 3.	57.145570° 52.868398°	93
3 - 4.	57.146128° 52.868549°	217

Номера точек	Координаты	Длина, м
4-5.	57.146475° 52.870208°	227
5-6.	57.145381° 52.870802°	167
6-1.	57.144978° 52.869756°	113

Исполнитель работ по проведению лесопатологического обследования:

И. о. руководителя ГКУ УР "Якшур - Бодьинское лесничество"

 Бахрушев А.Д.

Инженер ОЗЛ ГКУ УР "Якшур - Бодьинское лесничество"

 Аитова Е.М.

Лесничий Чуровского участкового лесничества
ГКУ УР "Якшур - Бодьинское лесничество"

 Данилов В.Д.

Дата составления документа:

01.09.2022 г.

Телефон 8 (3412) 22-16-64

Якшур-Бодьинское лесничество, Чуровское участковое лесничество кв. 7 выд. 53

Фото № 1



Дата обследования 26.08.2022 г.

Фото № 2



Дата обследования 26.08.2022 г.

Фото № 3



Дата обследования 26.08.2022 г.