

УТВЕРЖДАЮ:
Заместитель министра
природных ресурсов и охраны
окружающей среды Удмуртской Республики
Ю.А. Долматов
« 5 » сентября 2022 года

Акт
лесопатологического обследования № 2022-8-347
лесных насаждений Завьяловского лесничества
Удмуртской Республики

Способ лесопатологического обследования: 1. Визуальный
2. Инструментальный

Участковое лесничество	Урочище (дача)	Квартал	Выдел	Площадь выдела, га	Лесопатологический выдел	Площадь лесопатологического выдела, га
Пригородное		166	1	3	1	2,3

Лесопатологическое обследование проведено на общей площади: 2,3

Кадастровый номер участка: _____
(для участков, предоставленных в постоянное(бессрочное) пользование, аренду)

Документ о праве пользования:

(тип документа о праве пользования, дата, номер, вид разрешенного использования лесов)

Инструментальное (детальное) обследование лесных насаждений.
(раздел включается в акт в случае проведения лесопатологического обследования инструментальным способом)

2.1 Лесничество Завьяловское Участковое лесничество Пригородное
Урочище(дача) Квартал 166 Выдел 1
Лесопатологический выдел 1 Площадь лесопатологического выдела 2,3

Наличие ограничений или особенностей участка, влияющих на назначение СОМ:
ОЗУ: участки леса вокруг населенных пунктов

угрозы возникновения очагов вредных организмов или пожарной опасности в лесах).

2.2 Фактическая таксационная характеристика лесного насаждения соответствует (не соответствует) таксационному описанию (нужное подчеркнуть). Причины несоответствия:
Давность лесоустройства 2005 год.

Ведомость насаждений с выявленными несоответствиями таксационным описаниям приведена в приложении 1 к Акту

2.3 Состояние насаждений:

с нарушенной устойчивостью (средневзвешенная категория состояния $\geq 1,51 \leq 4,50$)

с утраченной устойчивостью (средневзвешенная категория состояния $\geq 4,51$)

устойчивое (средневзвешенная категория состояния $< 1,50$)

2.4. Причины ослабления, повреждения, средневзвешенная категория состояния насаждения:
повреждение стволовыми вредителями, СКС 2,56

Вид пожара	Порода	Состояние корневых лап		Состояние корневой шейки		Высушивание луба		Обугленность древесины более 1/3 высоты ствола	
		процент поврежденных огнем корней	процент деревьев с данным повреждением	Обугленность древесины корневой шейки по окружности (1/4;2/4;3/4;6)	процент деревьев с данным повреждением	по окружности и (1/4;2/4;3/4; болни3/4	процент деревьев с данным повреждением	по окружности ствола (менее 1/2; более 1/2)	процент деревьев с данным повреждением
1	2	3	4	5	6	7	8	9	10

2.4.1 Заселено (отработано) стволовыми вредителями:

Вид вредителя	Порода	Встречаемость заселенных деревьев, % от запаса породы	Встречаемость отработанных деревьев, % от запаса породы	Степень заселения лесного насаждения (слабая, средняя, сильная)
1	2	3	4	5
короед типограф	Е		11,8	
усурийский полиграф	П		5,1	

2.4.3. Поражено болезнями:

Болезнь/возбудитель	Порода	Встречаемость, % от запаса насаждения	Степень поражения лесного насаждения (слабая, средняя, сильная)
1	2	3	4

2.5. Выборке подлежит от общего запаса насаждения), в том числе: 9,5% деревьев (указывается общий % запаса деревьев, подлежащий рубке,

без признаков ослабления причины ослабления _____
 ослабленных причины ослабления _____
 сильно ослабленных причины ослабления _____
 усыхающих 0,0% причины ослабления _____

свежего сухостоя 0,0%
 свежего ветровала 0,0%
 свежего бурелома 0,0%
 старого сухостоя 9,5%
 старого ветровала 0,0%
 старого бурелома 0,0%

2.6. Полнота лесного насаждения после уборки деревьев, подлежащих рубке, составит 0,3

Критическая полнота для данной категории лесных насаждений и преобладающей породы составляет не лимитируется

ЗАКЛЮЧЕНИЕ к инструментальному обследованию участка.

С целью предотвращения негативных процессов, снижения от их воздействия назначено:

Участковое лесничество	Урочище (дача)	Квартал	Выдел	Площадь выдела, га	Лесопатологический выдел	Площадь лесопатологического выдела, га	Вид мероприятия	Площадь мероприятия, га	Породы	Доля выбираемой древесины по запасу, %
1	2	3	4	5	6	7	8	9	10	11
Пригородное		166	1	3	1	2,3	ВСП	2,3	Е	8,1%
									П	1,5%
									С	0,0%
									Б	0,0%
									Ос	0,0%
									Лп	0,0%
									Л	0,0%
									Д	0,0%
									Я	0,0%
									Кл	0,0%
									Олс	0,0%
									Ивд	0,0%
									Итого:	9,5%

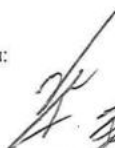


Ведомость временной пробной площади и абрис участка прилагаются (приложение 2 и 3 к Акту)

РЕКОМЕНДАЦИИ по проведению мероприятий, не относящихся к мероприятиям по предупреждению распространения вредных организмов.

Дата проведения ЛПО 22.08.2022
 Дата составления документов 22.08.2022

Исполнитель работ по проведению лесопатологического обследования:

Руководитель ГКУ УР "Завьяловское лесничество"
 Инженер ОЗЛ ГКУ УР "Завьяловское лесничество"
 Лесничий Пригородного участкового лесничества
 ГКУ УР "Завьяловское лесничество"

 Красноперов С.В.
 Галиямов К.К.
 Васильев О.В.

Ведомость участков леса с выявленными несоответствиями таксационным описаниям

Субъект Российской Федерации Удмуртская Республика Лесничество Завьяловское
Участковое лесничество Пригородное Урочище(лесная дача)

1	2	3	4	5	6	7	8	9	10	Таксационная характеристика										20	21		
										11	12	13	14	15	16	17	18	19	Заложено пробных площадей			Общая площадь, га	
ТО	2005	166	1	3	Защитные	Леса, выполняющие функции защиты природных и иных объектов: зеленые зоны.	уч-ки вокруг нас. пунктов	1	2,3	7Е3П+С	Е	60	20	24	КС	0,6	1	190					
Ф	2022	166	1	3	Защитные	Леса, выполняющие функции защиты природных и иных объектов: зеленые зоны.	уч-ки вокруг нас. пунктов	1	2,3	7Е3П+С	Е	77	20	24	КС	0,3	1	151,4					2,3
										7Е3П			25	33			16,0						

Условные обозначения:

ТО - таксационные описания

Ф - фактическая характеристика лесного насаждения

Исполнитель работ по проведению лесопатологического обследования:




Руководитель ГКУ УР "Завьяловское лесничество"

Инженер ОЗЛ ГКУ УР "Завьяловское лесничество"

Лесничий Пригородного участкового лесничества

ГКУ УР "Завьяловское лесничество"

Дата составления документа 20.08.2022

 Красноперов С.В.
 Галимов К.К.
 Васильев О.В.



Результаты проведения лесопатологического обследования в лесных насаждениях,
за август 2022 г.

Субъект Российской Федерации: Ульяновская Республика
Участковое лесничество: Пригородное

Лесничество: Завьяловское

Участковое лесничество: Завьяловское

1	2	3	4	5	6	7	8	9	10	11	12	13	14	15	16	17	Распределение деревьев по категориям состояния, % от запаса												36
																	без признаков ослабления				ослабленные				сильно ослабленные				
Номер квартала	Номер выдела	Площадь выдела, га	Площадь назначения лесов	Категория защитных лесов	ОЗУ	Номер лесопатологического выдела	Площадь лесопатологического выдела, га	состав	порода	возраст	средняя высота, м	средний диаметр, м	тип леса	полнота	бонитет	число деревьев на временной пробной площади, шт.	Н	Р	Н	Р	Н	Р	Н	Р	Н	Р	Н	Р	Полный руб. руб. % от запаса
166	1	3	Защитные	Леса, выполняющие функции защиты природных и иных объектов, зеленые зоны	уч-ки вокруг нас, пунктов	1	2,3	7Е3П+С	Лп	77	20	24	КС	1			16,3%	0,0%	30,6%	0,0%	43,6%	0,0%	0,0%	0,0%	0,0%	0,0%	0,0%	0,0%	9,5%
									Б		17,1%	0,0%	32,1%	0,0%	39,0%	0,0%	17,1%	0,0%	32,1%	0,0%	39,0%	0,0%	0,0%	0,0%	0,0%	0,0%	0,0%	0,0%	11,8%
									П		15,8%	0,0%	26,6%	0,0%	52,5%	0,0%	15,8%	0,0%	26,6%	0,0%	52,5%	0,0%	0,0%	0,0%	0,0%	0,0%	0,0%	0,0%	5,1%
									С		0,0%	0,0%	35,4%	0,0%	64,6%	0,0%	0,0%	0,0%	35,4%	0,0%	64,6%	0,0%	0,0%	0,0%	0,0%	0,0%	0,0%	0,0%	0,0%
									Б		0,0%	0,0%	0,0%	0,0%	0,0%	0,0%	0,0%	0,0%	0,0%	0,0%	0,0%	0,0%	0,0%	0,0%	0,0%	0,0%	0,0%	0,0%	0,0%
									Ос		0,0%	0,0%	0,0%	0,0%	0,0%	0,0%	0,0%	0,0%	0,0%	0,0%	0,0%	0,0%	0,0%	0,0%	0,0%	0,0%	0,0%	0,0%	0,0%
									Лп	77	0,0%	0,0%	0,0%	0,0%	0,0%	0,0%	0,0%	0,0%	0,0%	0,0%	0,0%	0,0%	0,0%	0,0%	0,0%	0,0%	0,0%	0,0%	0,0%
									Л		0,0%	0,0%	0,0%	0,0%	0,0%	0,0%	0,0%	0,0%	0,0%	0,0%	0,0%	0,0%	0,0%	0,0%	0,0%	0,0%	0,0%	0,0%	0,0%
									Д		0,0%	0,0%	0,0%	0,0%	0,0%	0,0%	0,0%	0,0%	0,0%	0,0%	0,0%	0,0%	0,0%	0,0%	0,0%	0,0%	0,0%	0,0%	0,0%
									Я		0,0%	0,0%	0,0%	0,0%	0,0%	0,0%	0,0%	0,0%	0,0%	0,0%	0,0%	0,0%	0,0%	0,0%	0,0%	0,0%	0,0%	0,0%	0,0%
									Ка		0,0%	0,0%	0,0%	0,0%	0,0%	0,0%	0,0%	0,0%	0,0%	0,0%	0,0%	0,0%	0,0%	0,0%	0,0%	0,0%	0,0%	0,0%	0,0%
									Олс		0,0%	0,0%	0,0%	0,0%	0,0%	0,0%	0,0%	0,0%	0,0%	0,0%	0,0%	0,0%	0,0%	0,0%	0,0%	0,0%	0,0%	0,0%	0,0%
									Ивд		0,0%	0,0%	0,0%	0,0%	0,0%	0,0%	0,0%	0,0%	0,0%	0,0%	0,0%	0,0%	0,0%	0,0%	0,0%	0,0%	0,0%	0,0%	0,0%
Всего											433						16,3%	0,0%	30,6%	0,0%	43,6%	0,0%	0,0%	0,0%	0,0%	0,0%	0,0%	9,5%	

Условные обозначения: Н - деревья не подлежат рубке; Р - деревья подлежат рубке
Исполнитель работ по проведению лесопатологического обследования:
Руководитель ГКУ УР "Завьяловское лесничество"
 Красноперова С.В.
 Галайков К.К.
Инженер ОЗЛ ГКУ УР "Завьяловское лесничество"
Лесничий Пригородного участкового лесничества
ГКУ УР "Завьяловское лесничество"
Васильев О.В.
Дата составления документа 24.08.2022

1.1. Субъект Российской Федерации	Удмуртская Республика			Лесничество	Завьяловское
Участковое лесничество	Пригородное				
Квартал	166	Выдел	1	Площадь выдела	3
Лесопатологический выдел		1	Площадь лесопатологического выдела		2,3

1.2. Метод перече́та:

сплошной, ленты пере́чета, круговые площадки постоянного радиуса, реласкопические площадки (нужное подчеркнуть).

Количество лент/площадок __шт. Размеры площадок (длина*ширина/радиус) __м

Размер временной пробной площади 2,3 га

1.3. Фактическая таксационная характеристика насаждения:

Состав	7ЕЗП+С	Возраст	77 лет;	тип леса	КС	полнота	0,3
запас на га	151,3695652	кбм;	возобновление	5 лет 1,0 м 1,0 тыс.шт/га	благонадёжный		

1.4. Номер очага вредных организмов _____

Тип очага вредных организмов: эпизодический, хронический (нужное подчеркнуть).

Фаза развития очага вредных организмов: начальная, нарастания численности, собственно вспышка, кризис (нужное подчеркнуть).

1.5. Причина ослабления, повреждения насаждения и время:

короед типограф, усурийский полиграф, 2021 год повреждения

Состояние насаждения: сильно ослабленное лесное насаждение

Средневзвешенная категория состояния насаждения: 2,56

1.6. Назначенные мероприятия: ВСП

Исполнитель работ по проведению лесопатологического обследования:

Руководитель ГКУ УР "Завьяловское лесничество"

Красноперов С.В.

Инженер ОЗЛ ГКУ УР "Завьяловское лесничество"

Галлямов К.К.

Лесничий Пригородного участкового лесничества
ГКУ УР "Завьяловское лесничество"

Васильев О.В.

Дата составления документа 23.08.2022

ВЕДОМОСТЬ ПЕРЕЧЕТА ДЕРЕВЬЕВ
(для сплошного, ленточного и перечета на круговых площадках постоянного радиуса)

Порода: Е среднезвешенная категория состояния-2,57

Ступени толщины, см	Количество деревьев по категориям состояния, шт.																				Всего		в том числе подлежит рубке, %
	1		2		3		4		5		5(а,б,в)		5(г,д,е)		шт./куб.м								
	Н	З	Н	З	Н	З	Н	З	Н	З	Н	З	Н	З	О	Н	З	О	18	19			
1																							
8										0	0	0	0	0	0	0	0	0	0	0	0		
12										0	0	0	0	0	0	0	0	0	0	0	0		
16										0	0	0	0	0	0	0	0	0	0	0	0		
20	7	10	15		6	6	0	0	0	0	0	0	0	0	6	6	0	0	38	11,02	15,79%		
24	5	9	18		5	5	0	0	0	0	0	0	0	0	5	5	0	0	37	17,02	13,51%		
28	8	9	17		4	4	0	0	0	0	0	0	0	0	4	4	0	0	38	25,84	10,53%		
32	4	14	13		6	6	0	0	0	0	0	0	0	0	6	6	0	0	37	34,78	16,22%		
36	11	13	21		5	5	0	0	0	0	0	0	0	0	5	5	0	0	50	62,5	10,00%		
40	6	15	10		4	4	0	0	0	0	0	0	0	0	4	4	0	0	35	56	11,43%		
44	4	9	12		3	3	0	0	0	0	0	0	0	0	3	3	0	0	28	59,92	10,71%		
48										0	0	0	0	0	0	0	0	0	0	0	0		
52										0	0	0	0	0	0	0	0	0	0	0	0		
56										0	0	0	0	0	0	0	0	0	0	0	0		
60										0	0	0	0	0	0	0	0	0	0	0	0		
64										0	0	0	0	0	0	0	0	0	0	0	0		
68										0	0	0	0	0	0	0	0	0	0	0	0		
72										0	0	0	0	0	0	0	0	0	0	0	0		
Итого, шт.	45	79	106		0	33	0	0	0	0	33	0	0	0	0	0	0	0	263				
Итого, куб. м	45	86	104		0	31	0	0	0	0	31	0	0	0	0	0	0	0		267			
Итого, % от запаса по породе	17,0%	32,1%	39,1%		0,0%	11,8%	0,0%	0,0%	0,0%	0,0%	11,8%	0,0%	0,0%	0,0%	0,0%	0,0%	0,0%	0,0%	100,0%		11,8%		

Порода: П средневзвешенная категория состояния-2,52

Ступени толщины, см	Количество деревьев по категориям состояния, шт.																		Всего	в том числе подлежит рубке, %			
	1			2			3			4			5			5(а,б,в)					5(г,д,е)		
	Н	З	И	Н	З	И	Н	З	И	Н	З	И	Н	З	И	Н	З	И			Н	З	И
1	2	3	4	5	6	7	8	9	10	11	12	13	14	15	16	17	18	19	20				
8									0	0	0	0	0	0	0	0	0	0	0	0	0	0	0
12									0	0	0	0	0	0	0	0	0	0	0	0	0	0	0
16									0	0	0	0	0	0	0	0	0	0	0	0	0	0	0
20	4		8		17				0	1	0	0	0	0	0	1	30	7,8	3,33%				
24	5		5		14				0	2	0	0	0	0	0	2	26	10,92	7,69%				
28	4		6		15				0	1	0	0	0	0	0	1	26	15,86	3,85%				
32	3		7		11				0	2	0	0	0	0	0	2	23	18,86	8,70%				
36	3		8		14				0	1	0	0	0	0	0	1	26	27,82	3,85%				
40	5		6		12				0	1	0	0	0	0	0	1	24	31,2	4,17%				
44									0	0	0	0	0	0	0	0	0	0	0	0	0	0	0
48									0	0	0	0	0	0	0	0	0	0	0	0	0	0	0
52									0	0	0	0	0	0	0	0	0	0	0	0	0	0	0
56									0	0	0	0	0	0	0	0	0	0	0	0	0	0	0
60									0	0	0	0	0	0	0	0	0	0	0	0	0	0	0
64									0	0	0	0	0	0	0	0	0	0	0	0	0	0	0
68									0	0	0	0	0	0	0	0	0	0	0	0	0	0	0
72									0	0	0	0	0	0	0	0	0	0	0	0	0	0	0
Итого, шт.	24	0	40	0	83	0	0	0	8	0	0	0	0	0	0	8	155						
Итого, куб. м	18	0	30	0	59	0	0	0	6	0	0	0	0	0	0	6		112					
Итого, % от запаса по породе	15,8%	0,0%	26,6%	0,0%	52,5%	0,0%	0,0%	0,0%	5,1%	0,0%	0,0%	0,0%	0,0%	0,0%	0,0%	5,1%	100,0%						100,0%

Порода: С средневзвешенная категория состояния-2,65

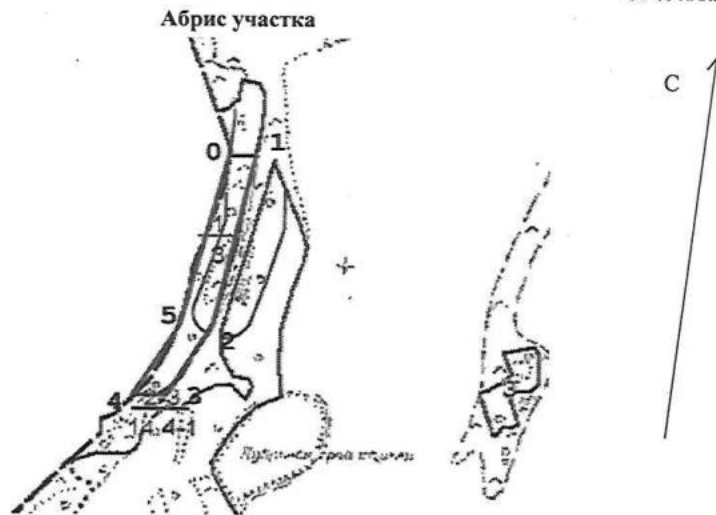
Ступени толщины, см	Количество деревьев по категориям состояния, шт.																			Всего	в том числе подлежит рубке, %							
	1			2			3			4			5			5(а,б,в)			5(г,д,е)									
	Н	3	4	Н	3	4	Н	3	4	Н	3	4	Н	3	4	Н	3	4	Н			3	4	О	17	18	19	
1																												
8																												
12																												
16																												
20																												
24																												
28																												
32																												
36																												
40																												
44																												
48																												
52																												
56																												
60																												
64																												
68																												
72																												
Итого, шт.	0	0	5	0	10	0	0	0	0	0	0	0	0	0	0	0	0	0	0	0	0	0	0	0	0	15		
Итого, куб. м	0	0	3	0	6	0	0	0	0	0	0	0	0	0	0	0	0	0	0	0	0	0	0	0	0	10		
Итого, % от запаса по породе	0,0%	0,0%	35,4%	0,0%	64,6%	0,0%	0,0%	0,0%	0,0%	0,0%	0,0%	0,0%	0,0%	0,0%	0,0%	0,0%	0,0%	0,0%	0,0%	0,0%	0,0%	0,0%	0,0%	0,0%	100,0%			0,0%

По насаждению: кв. 166 в. 1 среднезвешенная категория состояния-2,56

Ступени толщины, см	Количество деревьев по категориям состояния, шт.																			Всего		в том числе подлежит рубке, %					
	1			2			3			4			5			5(а,б,в)			5(г,д,е)				шт./куб.м				
	Н	З	О	Н	З	О	Н	З	О	Н	З	О	Н	З	О	Н	З	О	Н	З	О						
1	2	3	4	5	6	7	8	9	10	11	12	13	14	15	16	17	18	19									
8	0	0	0	0	0	0	0	0	0	0	0	0	0	0	0	0	0	0	0	0	0	0	0	0	#ДЕЛ/О!		
12	0	0	0	0	0	0	0	0	0	0	0	0	0	0	0	0	0	0	0	0	0	0	0	0	0	#ДЕЛ/О!	
16	0	0	0	0	0	0	0	0	0	0	0	0	0	0	0	0	0	0	0	0	0	0	0	0	0	#ДЕЛ/О!	
20	11	0	18	0	32	0	0	0	0	7	0	0	0	0	0	7	68	18,82	10,3%								
24	10	0	15	0	36	0	0	0	0	7	0	0	0	0	0	7	68	30,14	10,3%								
28	12	0	17	0	35	0	0	0	0	5	0	0	0	0	0	5	69	44,85	7,2%								
32	7	0	23	0	27	0	0	0	0	8	0	0	0	0	0	8	65	57,84	12,3%								
36	14	0	21	0	35	0	0	0	0	6	0	0	0	0	0	6	76	90,32	7,9%								
40	11	0	21	0	22	0	0	0	0	5	0	0	0	0	0	5	59	87,2	8,5%								
44	4	0	9	0	12	0	0	0	0	3	0	0	0	0	0	3	28	59,92	10,7%								
48	0	0	0	0	0	0	0	0	0	0	0	0	0	0	0	0	0	0	0	0	0	0	0	0	0	#ДЕЛ/О!	
52	0	0	0	0	0	0	0	0	0	0	0	0	0	0	0	0	0	0	0	0	0	0	0	0	0	0	#ДЕЛ/О!
56	0	0	0	0	0	0	0	0	0	0	0	0	0	0	0	0	0	0	0	0	0	0	0	0	0	0	#ДЕЛ/О!
60	0	0	0	0	0	0	0	0	0	0	0	0	0	0	0	0	0	0	0	0	0	0	0	0	0	0	#ДЕЛ/О!
64	0	0	0	0	0	0	0	0	0	0	0	0	0	0	0	0	0	0	0	0	0	0	0	0	0	0	#ДЕЛ/О!
68	0	0	0	0	0	0	0	0	0	0	0	0	0	0	0	0	0	0	0	0	0	0	0	0	0	0	#ДЕЛ/О!
72	0	0	0	0	0	0	0	0	0	0	0	0	0	0	0	0	0	0	0	0	0	0	0	0	0	0	#ДЕЛ/О!
Итого, куб. м	63	0	119	0	170	0	0	0	0	37	0	0	0	0	0	37		389									
Итого, % от запаса по породе	16,2%	0,0%	30,6%	0,0%	43,6%	0,0%	0,0%	0,0%	0,0%	9,6%	0,0%	0,0%	0,0%	0,0%	0,0%	9,6%		100,0%									9,6%

Условные обозначения: Н - не заселено (не поражено, не повреждено), З - заселено
стволовыми вредителями (поражено болезнями, повреждено огнем), О - отработано вредителями.

Масштаб 1: 10000



№ квартала	№ выдела	№ лесопатологического выдела	Размеры ленты (круговой площадки) перече́та				Координаты начала, конца поворотных точек лент	перече́та/центров круговых площадок перече́та
			длина, м	ширина, м	радиус, м	площадь, га		
166	1	1				2,3		

Пространственное размещение лесопатологических выделов
(включается в Акт выделении лесопатологических выделов, для указания пространственного расположения поврежденных и погибших насаждений)

Номера точек	Координаты	Длина, м
0-1	56.747949° 53.659683°	30
1-2	56.747911° 53.660139°	235
2-3	56.745873° 53.659501°	135
3-4	56.744736° 53.658520°	35
4-5	56.744976° 53.658126°	90
5-0	56.745663° 53.658514°	245

Исполнитель работ по проведению лесопатологического обследования:

Руководитель ГКУ УР "Завьяловское лесничество"

Инженер ОЗЛ ГКУ УР "Завьяловское лесничество"

Лесничий Пригородного участкового лесничества
ГКУ УР "Завьяловское лесничество"

Красноперов С.В.

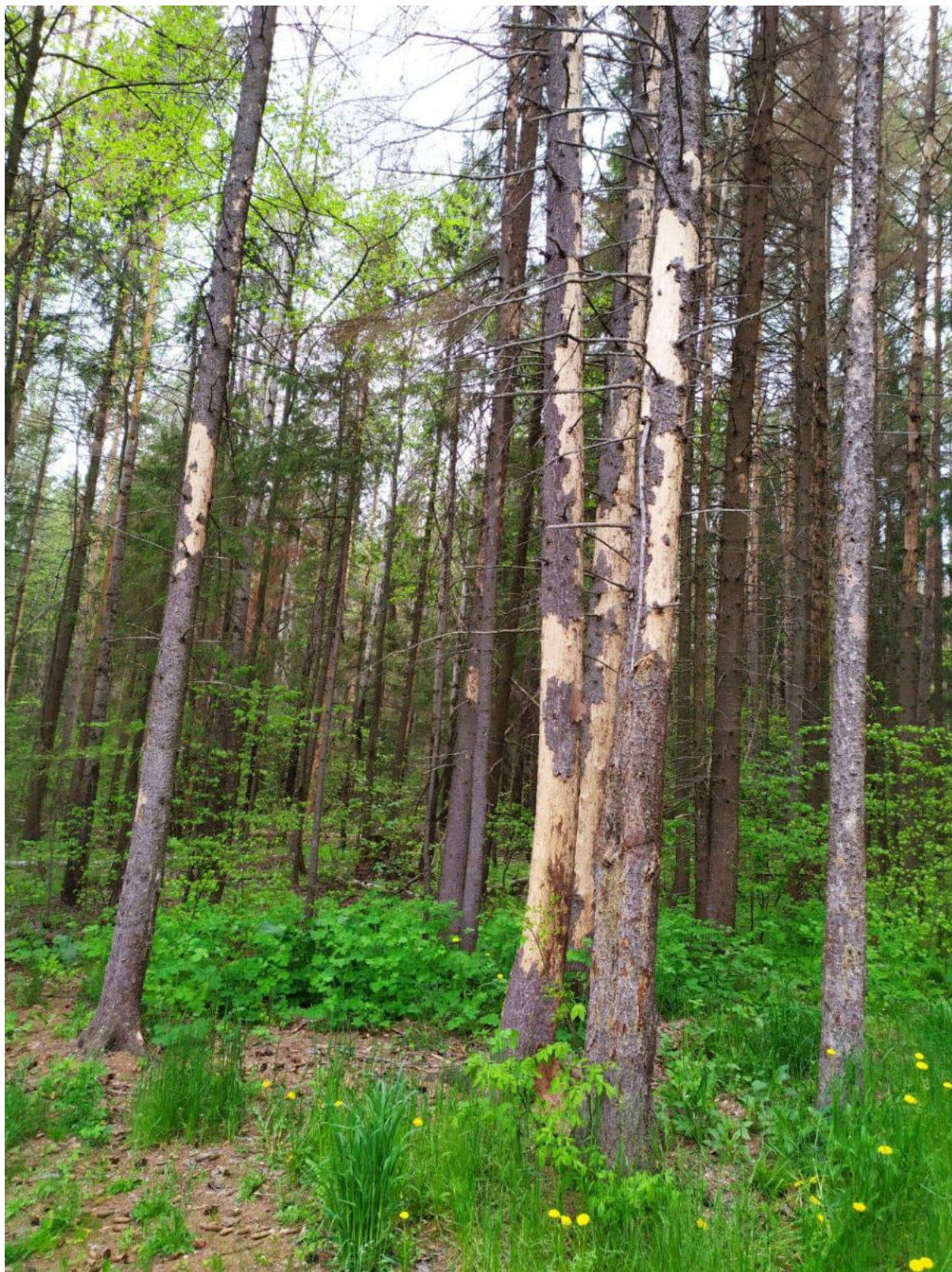
Галлямов К.К.

Васильев О.В.

ДАТА СОСТАВЛЕНИЯ ДОС-ТА 23.08.2020

Завьяловское лесничество, Пригородное участковое лесничество кв. 166 выд. 1

Фото № 1



56.747949° 53.659683°

Дата обследования 22.08.2022 г.

Фото № 2



56.744736° 53.658520°

Дата обследования 22.08.2022 г.