

УТВЕРЖДАЮ:

Заместитель министра природных ресурсов и

охраны окружающей среды Удмуртской Республики

должность

Ю.А. Долматов

фамилия, имя и отчество

(при наличии)

дата

23.08.2023

Акт

лесопатологического обследования N 2023-8-363

лесных насаждений Завьяловского лесничества (лесничество)
Удмуртской Республики (субъект Российской Федерации)

Способ лесопатологического обследования: 1. Визуальный

2. Инструментальный

Место проведения

Участковое лесничество	Урочище (дача)	Квартал	Выдел	Площадь выдела, га	Лесопатологический выдел	Площадь лесопатологического выдела, га
Подшиваловское		228	3	16.2	12	15.4

Лесопатологическое обследование проведено на общей площади 15.4 га.

Кадастровый номер участка: 18:08:000000:5006/129

(для участков, предоставленных в постоянное (бессрочное) пользование, аренду)

Документ о праве пользования:

Договор аренды лесного участка от 28.10.2013 № 01/2-15/756 для заготовки древесины

(тип документа о праве пользования, дата, номер, вид разрешенного использования лесов)

1. Визуальное (рекогносцировочное) лесопатологическое обследование

Лесопатологическое обследование осуществлялось с применением беспилотного летательного аппарата (БПЛА).

Наземное Дистанционное

1.1. На площади 15.4 га фактическая таксационная характеристика лесного насаждения соответствует (не соответствует) таксационному описанию (нужное подчеркнуть).

1.2. Лесные насаждения с утраченной устойчивостью выявлены на площади 15.4 га:

Участковое лесничество	Урочище (дача)	Квартал	Выдел	Площадь (га) насаждений:		Причины ослабления, повреждения
				с нарушенной устойчивостью	с утраченной устойчивостью	
1	2	3	4	5	6	8
Подшиваловское	-	228	3	-	15.4	Ветровал, бурелом
Итого					15.4	Ветровал, бурелом

Состояние обследованных лесных насаждений приведено в приложениях 1, 1.1, 1.3, 2, 3, 4, 4.1, 4.2 к Акту, в связи с проведением лесопатологического обследования лесных насаждений с использованием авиационных средств.

1.3. В обследованных лесных насаждениях прогнозируется:

Прогноз	Площадь, га
1	2
Ослабление лесных насаждений	
Усыхание лесных насаждений различной степени	
Развитие очагов вредных организмов	15.4

ЗАКЛЮЧЕНИЕ

Текущее санитарное и лесопатологическое состояние лесного насаждения установлено погибшим на площади 15.4 га.

Рекомендуется проведение ЛПО инструментальным (детальным) способом с целью назначения санитарно-оздоровительных мероприятий и других мероприятий по предупреждению распространения вредных организмов в лесах.

При этом, в связи с наличием в лесном насаждении более 50 % ветровала и бурелома, назначение санитарно-оздоровительных мероприятий проводится визуально, недостающая информация переносится из таксационных описаний (п. 47 Порядка проведения ЛПО).

Участковое лесничество	Урочище (дача)	Квартал	Выдел	Площадь выдела, га	Лесопатологический выдел	Площадь лесопатологического выдела, га	Вид мероприятия	Рекомендуемый срок проведения мероприятия
1	2	3	4	5	6	7	8	9
Подшиваловское		228	3	16.2	12	15.4	СРС	2023

Дата проведения обследования 19.07.2023

Исполнитель работ по проведению лесопатологического обследования:

Должность: Начальник отдела лесных отношений АУ «Управление Минприроды УР»

Черных Анатолий Евгеньевич Подпись А Чер

Телефон 8 (3412) 52-81-05

Дата сост. докум-та 22.08.2023

2.4.1. Заселено (отработано) стволовыми вредителями:

Вид вредителя	Порода	Встречаемость заселенных деревьев, % от запаса породы	Встречаемость отработанных деревьев, % от запаса породы	Степень заселения лесного насаждения (слабая, средняя, сильная)
1	2	3	4	5

2.4.2. Повреждено огнем:

2.4.3. Поражено болезнями:

Болезнь/возбудитель	Порода	Встречаемость, % от запаса насаждения	Степень поражения лесного насаждения (слабая, средняя, сильная)
1	2	3	4

2.5. Выборке подлежит 100 % деревьев (указывается общий _____ % запаса деревьев, подлежащий рубке, от общего запаса насаждения), в том числе:

без признаков ослабления ____% (причины назначения _____);
 ослабленных ____% (причины назначения _____);
 сильно ослабленных ____% (причины назначения _____);
 усыхающих ____% (причины назначения _____);
 свежего сухостоя ____%,
 свежего ветровала 50%;
 свежего бурелома 50%;
 старого сухостоя ____%;
 старого ветровала ____%;
 старого бурелома ____%;

2.6. Полнота лесного насаждения после уборки деревьев, подлежащих рубке, составит 0_____
 Критическая полнота для данной категории лесных насаждений и преобладающей породы составляет 0.3_____

ЗАКЛЮЧЕНИЕ к инструментальному обследованию участка.

С целью предотвращения негативных процессов, снижения ущерба от их воздействия, назначено:

Участковое лесничество	Урочище (дача)	Квартал	Выдел	Площадь выдела, га	Лесопатологический выдел	Площадь лесопатологического выдела, га	Вид мероприятия	Площадь мероприятия, га	Породы	Доля выбираемой древесины по запасу, %	Рекомендуемый срок проведения мероприятия
1	2	3	4	5	6	7	8	9	10	11	12
Подшиваловское		228	3	16,2	12	15,4	СРС	15,4	ОС	100	2023

РЕКОМЕНДАЦИИ по проведению мероприятий, не относящихся к мероприятиям по предупреждению распространения вредных организмов.

Меры по обеспечению возобновления: Сохранение жизнеспособного подростка с последующим обследованием участков после проведения лесохозяйственных работ для определения способа лесовосстановления.

Дата проведения ЛПО 19.07.2023

Дата составления документа 27.08.2023

Исполнитель работ по проведению лесопатологического обследования:

Должность: Начальник отдела лесных отношений АУ «Управление Минприроды УР»

Черных Анатолий Евгеньевич Подпись А.Е. Черных

Телефон 8 (3412) 52-81-05

Ведомость участков леса с выявленными несоответствиями таксационным описаниям

Субъект Российской Федерации УР Лесничество Завьяловское

Участковое лесничество Позимовское Урочище (лесная дача) _____

Год проведения лесоустройства	Номер квартала	Номер выдела	Площадь выдела, га	Целевое назначение лесов	Категория защитных лесов	ОЗУ	Источник данных	Номер лесопатологического выдела	Площадь лесопатологического выдела, га	Таксационная характеристика								Заложено пробных площадей					
										состав	порода	возраст, лет	средняя высота, м	средний диаметр, см	тип леса	полнота	бонитет	запас, куб. м/га	количество, шт.	Общая площадь, га			
1	2	3	4	5	6	7	8	9	10	11	12	13	14	15	16	17	18	19	20	21			
2014	228	3	16,2	Защитные	Зеленая зона		ТО	12	15,4	60СЗБ1Е	ОС	55	22	24	ЕЛП	0,8	1	310					
											Б	55	24	24									
											Е	65	23	24									
							Ф	12	15,4	60СЗБ1Е	ОС	55	22	24	ЕЛП	0	1	310					
											Б	55	24	24									
											Е	65	23	24									

Условные обозначения:

ТО – таксационные описания

Ф – фактическая характеристика лесного насаждения

Исполнитель работ по проведению лесопатологического обследования:

Черных Анатолий Евгеньевич Подпись А.Черн

Дата составления документа 22.08.2023

Приложение 1.1
к акту лесопатологического
обследования № _____

Результаты
проведения лесопатологического обследования
лесных насаждений
за июль 2023 г.

Субъект Российской Федерации Удмуртская Республика Лесничество Завьяловское
Участковое лесничество Подшиваловское Урочище (лесная дача) _____

Ном ер квар тала	Пло щадь выде ла, га	Целе вое назв ание лесов ыдела, га	Кате гория защит ных лесов	ОЗУ	Номер лесопат ологиче ского выдела	Площадь лесопат ологиче ского выдела, га	Таксационная характеристика лесного насаждения										Чис ло дерев ьев на вре мя проб ной пло щади, шт.	Распределение деревьев по категориям состояния, % от запаса										Причи на ослаб ления, повре ждения	Подл ожка субс тракт а, % от запа са	Назначе ние меропри ятия					
							состав порода	воз рас т	сре дня выс ота, м	сре дний диамет р, см	ти п ле са	пол нота	бон итет	зап аса, куб м/га	без призна ков ослаб ления	ослаб ленные		сильно ослаб ленные	усыха ющие	све жий сухой стой	све жий ветр овал елом	све жий ветр сухой стой	стар ый ветр овал елом	стар ый ветр сухой стой	стар ый ветр овал елом										
1	2	3	4	5	6	7	8	9	10	11	12	13	14	15	16	17	18	19	20	21	22	23	24	25	26	27	28	29	30	31	32	33	34	35	36
228	3	16,2	Защитные леса			15,4	60СЗ БЕ	60СЗ БЕ	ОС БЕ	55 55 65	24 24 23	24 24 24	Е Л П	0	1	310		Н Р	Н Р	Н Р	Н Р	Н Р	Н Р	Н Р	Н Р	50	50					100	СРС	15,4	

Исполнитель работ по проведению лесопатологического обследования:

Черных Анатолий Евгеньевич Подпись

А. Черных

Дата составления документа 22.08.2023

Приложение 1.3
к акту лесопатологического
обследования № ___

Результаты

проведения лесопатологического обследования лесных
насаждений с использованием авиационных средств

Субъект Российской Федерации Удмуртская Республика

Лесничество Завьяловское

Участковое лесничество Подшиваловское

Урочище (лесная дача) _____

Государственный и регистрационный знаки летательного аппарата № 2112s3505170 и 034d725

Изготовитель, тип летательного аппарата ООО «Финко», Supercam S350

Серийный идентификационный номер воздушного судна _____

Дата вылета 19.07.2023 Местное время вылета 6:00-10:00 Пункт вылета г.Ижевск - п.Чужьялво

Время полета 2 часа

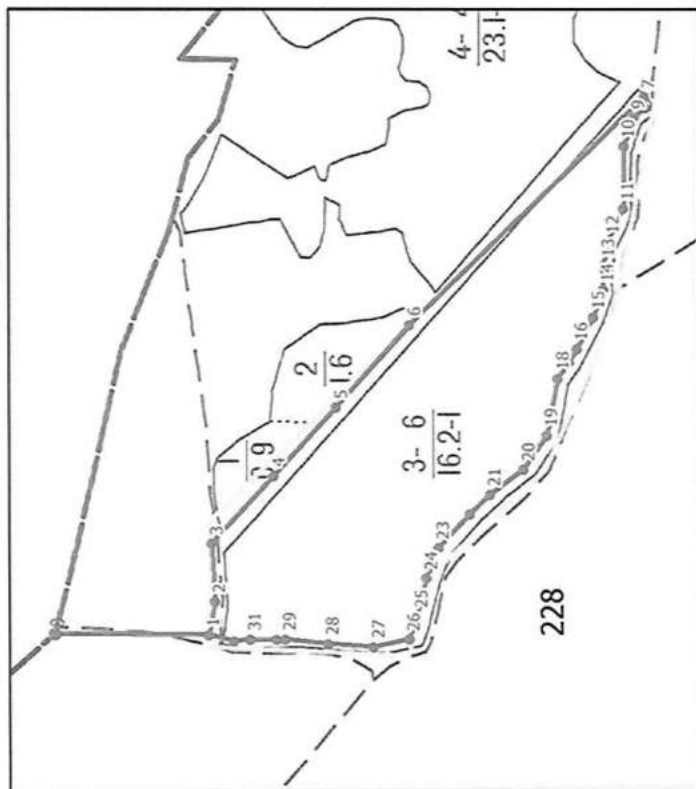
Номер квартала	Номер выдела	Номер лесопологического выдела	Площадь лесопатологического выдела, га	Перечень таксационных выделов, входящих в лесопатологический выдел	Повреждаемая порода	Доля усыхающих и погибших деревьев, %						Степень повреждения полога, %		Тип распределения погибших деревьев (равномерное, групповое, куртинное, сплошное усыхание (повреждение))	Причины ослабления, повреждения	Назначенные мероприятия			
						усыхающие	свежий сухой той	старый сухой той	свежий ветро вал	старый ветро вал	старый бурелом	деформация	деформация			вид	площадь, га	Сроки проведения	
1	2	3	4	5	6	7	8	9	10	11	12	13	15	16	17	18	19	20	21
228	3	12	15,4	3	ОС				50	50					сплошное		СРС	15,4	2023

Исполнитель работ по проведению лесопатологического обследования:




Черных Анатолий Евгеньевич Подпись А.Е.Ч

Дата составления документа 22.08.2023

Абрис участка леса



Масштаб 1 : 10 000

- Условные обозначения:
-  - граница лесопатологического выдела
 -  1 - угловая точка, номер точки лесопатологического выдела
 -  - граница квартала

Пространственное размещение лесопатологических выделов
(включается в Акт при выделении лесопатологических выделов, для указания пространственного
расположения
поврежденных и погибших насаждений)

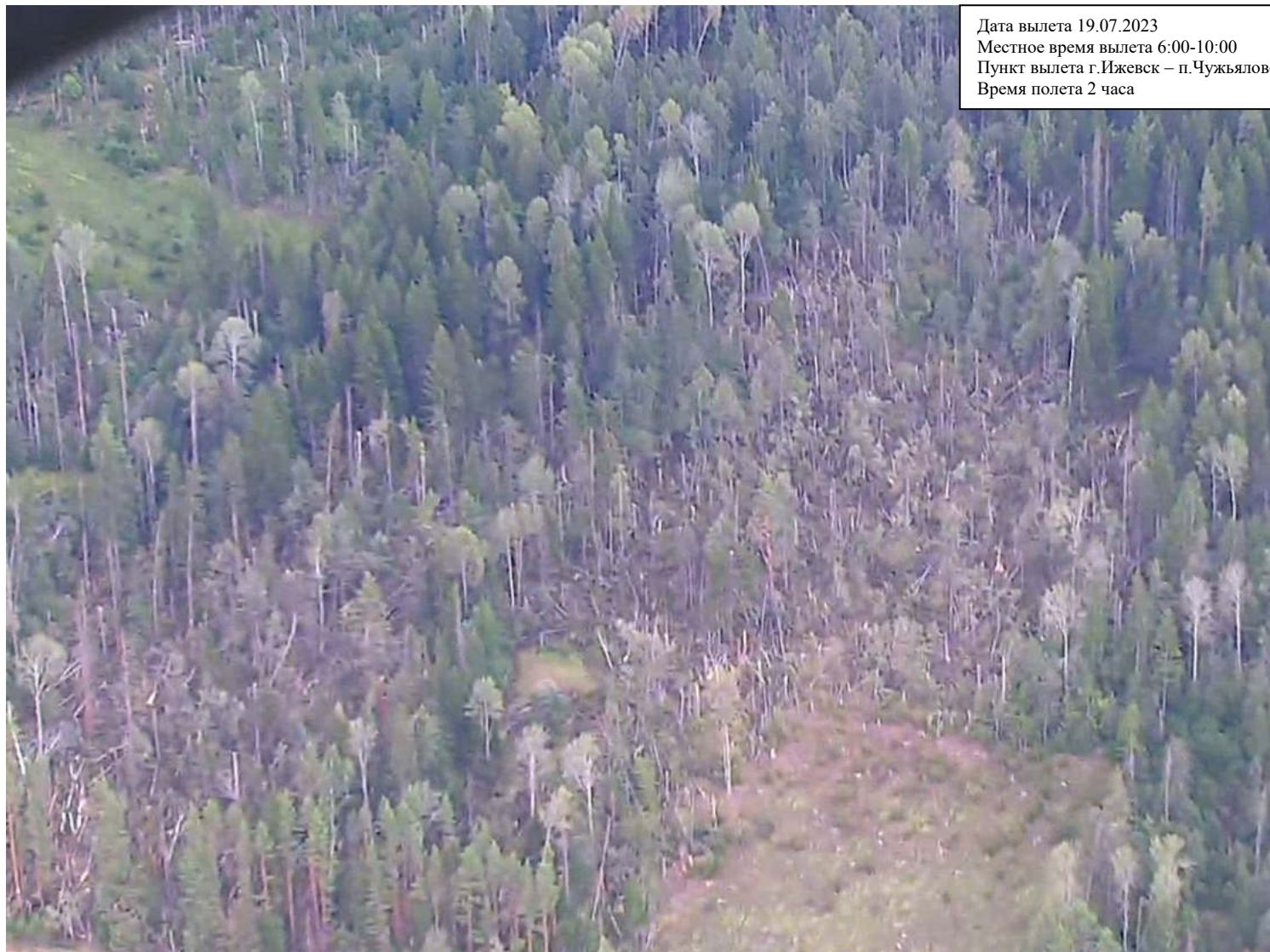
Номера точек	Координаты		Длина, м
0-1	52,953093	56,707479	203,6
1-2	52.953018	56.705648	45.3
2-3	52.953742	56.705565	75.69
3-4	52.954977	56.705588	121.52
4-5	52.956399	56.704827	120.95
5-6	52.957815	56.70407	145.09
6-7	52.959533	56.703173	433.34
7-8	52.964326	56.700311	14.17
8-9	52.964097	56.700293	19.83
9-10	52.963904	56.700436	40.26
10-11	52.96329	56.700565	81.82
11-12	52.961955	56.700586	47.73
12-13	52.961255	56.700774	31.97
13-14	52.960745	56.700835	32.18
14-15	52.96022	56.700846	37.75
15-16	52.959643	56.700965	46.33
16-17	52.958988	56.701173	20.4
17-18	52.958701	56.701266	25.75
18-19	52.958365	56.701405	74.68
19-20	52.957175	56.701551	53.97
20-21	52.95646	56.701834	55.76
21-22	52.95594	56.702245	37.33
22-23	52.955534	56.702495	60.38
23-24	52.954822	56.70287	43.32
24-25	52.954171	56.703022	51.71
25-26	52.95336	56.703151	31.81
26-27	52.952871	56.703247	48.01
27-28	52.952719	56.70367	61.45
28-29	52.9528	56.70422	57.26
29-30	52.952905	56.704731	11.37
30-31	52.952909	56.704833	35.53
31-32	52.952917	56.705152	21.35
32-1	52.952887	56.705343	34.89

Исполнитель работ по проведению лесопатологического обследования:

Черных Анатолий Евгеньевич Подпись

Дата составления документа

22.08.2023



Дата вылета 19.07.2023
Местное время вылета 6:00-10:00
Пункт вылета г.Ижевск – п.Чужьялово
Время полета 2 часа

Северная широта, WGS-84	56,70058
Восточная долгота, WGS-84	52,96367



56.70026, 52.96453

