

УТВЕРЖДАЮ:
Заместитель министра
природных ресурсов и охраны
окружающей среды Удмуртской Республики
Ю.А. Долматов
« 12 » января 2022 года

Акт
лесопатологического обследования № 2022-8-2
лесных насаждений Завьяловского лесничества
Удмуртской Республики

Способ лесопатологического обследования: 1. Визуальный

2. Инструментальный

Участковое лесничество	Урочище (дача)	Квартал	Выдел	Площадь выдела, га	Лесопатологический выдел	Площадь лесопатологического выдела, га
Пригородное		135	3	5,7		
					1	0,9

Лесопатологическое обследование проведено на общей площади:

0,9

Кадастровый номер участка:

(для участков, предоставленных в постоянное(бессрочное) пользование, аренду)

Документ о праве пользования:

(тип документа о праве пользования, дата, номер, вид разрешенного использования лесов)

Инструментальное (детальное) обследование лесных насаждений.
(раздел включается в акт в случае проведения лесопатологического обследования инструментальным способом)

2.1 Лесничество Урочище(дача) Завьяловское Квартал Участковое лесничество 135 Выдел 3 Пригородное
Лесопатологический выдел 1 Площадь лесопатологического выдела 0,9

Наличие ограничений или особенностей участка, влияющих на назначение СОМ:

ОЗУ: леса вокруг населенных пунктов и садоводческих обществ.

_____ (отметка о наличии ООПТ, ОЗУ, водоохранной зоны, радиоактивного загрязнения лесов, угрозы возникновения очагов вредных организмов или пожарной опасности в лесах).

2.2 Фактическая таксационная характеристика лесного насаждения соответствует (не соответствует) таксационному описанию (нужное подчеркнуть). Причины несоответствия:

Давность лесоустройства 2005 год.

Ведомость насаждений с выявленными несоответствиями таксационным описаниям приведена в приложении 1 к Акту

2.3 Состояние насаждений:

с нарушенной устойчивостью (средневзвешенная категория состояния $\geq 1,51 \leq 4,50$)

с утраченной устойчивостью (средневзвешенная категория состояния $\geq 4,51$)

устойчивое (средневзвешенная категория состояния $< 1,50$)

2.4 Причины ослабления, повреждения, средневзвешенная категория состояния насаждения: повреждение стволовыми вредителями, СКС 3,23

Вид пожара	Порода	Сосожие корневых лап		Состояние корневой шейки		Высупивание луба		Обугленность древесины более 1/3 высоты ствола	
		процент поврежденных огнем корней	процент деревьев с данным повреждением	Обугленность древесины корневой шейки по окружности (1/4;2/4;3/4;5/6)	процент деревьев с данным повреждением	по окружности (1/4;2/4;3/4; болны3/4	процент деревьев с данным повреждением	по окружности ствола (менее 1/2; более 1/2)	процент деревьев с данным повреждением
1	2	3	4	5	6	7	8	9	10

2.4.1 Заселено (отработано) стволовыми вредителями:

Вид вредителя	Порода	Встречаемость заселенных деревьев, % от запаса породы	Встречаемость отработанных деревьев, % от запаса породы	Степень заселения лесного насаждения (слабая, средняя, сильная)
1	2	3	4	5
стволовые вредители	Е	-	47,5	сильная
				-

2.4.3. Поражено болезнями:

Болезнь/возбудитель	Порода	Встречаемость, % от запаса насаждения	Степень поражения лесного насаждения (слабая, средняя, сильная)
1	2	3	4

2.5. Выборке подлежит 38,6% деревьев (указывается общий % запаса деревьев, подлежащий рубке, от общего запаса насаждения), в том числе:

без признаков ослабления _____ причины ослабления _____
 ослабленных _____ причины ослабления _____
 сильно ослабленных _____ причины ослабления _____
 усыхающих 0,0% причины ослабления _____

свежего сухостоя 0,0%
 свежего ветровала 0,0%
 свежего бурелома 0,0%

старого сухостоя 38,6%
 старого ветровала 0,0%
 старого бурелома 0,0%

2.6. Полнота лесного насаждения после уборки деревьев, подлежащих рубке, составит 0,3

Критическая полнота для данной категории лесных насаждений и преобладающей породы составляет не лимитируется

ЗАКЛЮЧЕНИЕ к инструментальному обследованию участка.

С целью предотвращения негативных процессов, снижения от их воздействия назначено:

Участковое лесничество	Урочище (дача)	Квартал	Выдел	Площадь выдела, га	Лесопатологический выдел	Площадь лесопатологического выдела, га	Вид мероприятия	Площадь мероприятия, га	Породы	Доля выбираемой древесины по запасу, %	Рекомендуемый срок проведе
1	2	3	4	5	6	7	8	9	10	11	12
Пригородное		135	3	5,7	1	0,9	ВСП	0,9	Е	38,6%	2022
									П	0,0%	
									С	0,0%	
									Б	0,0%	
									Ос	0,0%	
									Лп	0,0%	
									Л	0,0%	
									Д	0,0%	
									Я	0,0%	
									Кл	0,0%	
									Олс	0,0%	
									Ивд	0,0%	
									Итого:	38,6%	

Ведомость временной пробной площади и абрис участка прилагаются (приложение 2 и 3 к Акту)

РЕКОМЕНДАЦИИ по проведению мероприятий, не относящихся к мероприятиям по предупреждению распространения вредных организмов.

Дата проведения ЛПО 24.11.2021
 Дата составления документов 24.11.2021

Исполнитель работ по проведению лесопатологического обследования:

И.о. руководителя ГКУ УР "Завьяловское лесничество"

Инженер ОЗЛ ГКУ УР "Завьяловское лесничество"

Лесничий Пригородного участкового лесничества

ГКУ УР "Завьяловское лесничество"

 Красноперов С.В.
 Галямов К.К.
 Васильев О.В.

Приложение 1
к Акту лесопатологического обследования
утвержденному Приказом
Минприроды России
от 09.11.2020 № 910

Ведомость участков леса с выявленными несоответствиями таксационным описаниям

Субъект Российской Федерации Удмуртская Республика Лесничество Завьяловское
Участковое лесничество Пригородное Урочище(лесная дача)

1	2	3	4	5	6	7	8	9	10	Таксационная характеристика								20	21	
										состав	12	13	14	15	16	17	18			19
ТО	2005	135	3	5,7	Защитные	Леса, выполняющие функции защиты природных и иных объектов; зеленые зоны.	ОЗУ	1	0,9	8Е2П+Б+ОС	Е	60	20	22	КС	0,6	1	190		
Ф	2021	135	3	5,7	Защитные	Леса, выполняющие функции защиты природных и иных объектов; зеленые зоны.	ОЗУ: леса вокруг населенных пунктов и садовод	1	0,9	7Е3П	Е	76	21	23	КС	0,3	1	103	1	0,9

Условные обозначения:

ТО - таксационные описания

Ф - фактическая характеристика лесного насаждения

Исполнитель работ по проведению лесопатологического обследования:

и.о.руководителя ГКУ УР "Завьяловское лесничество"

Ильинер ОЗЛ ГКУ УР "Завьяловское лесничество"

Лесничий Пригородного участкового лесничества

ГКУ УР "Завьяловское лесничество"

Дата составления документа 04.11.2021

Красноперов С.В.

Галимов К.К.

Васильев О.В.

Телефон 8 (3412) 54-45-76

1.1. Субъект Российской Федерации	Удмуртская Республика			Лесничество	Завьяловское
Участковое лесничество	Пригородное				
Квартал	135	Выдел	3	Площадь выдела	5,7
Лесопатологический выдел		1	Площадь лесопатологического выдела		0,9

1.2. Метод перече́та:

сплошной, ленты пере́чета, круговые площадки постоянного радиуса,
реласкопические площадки (нужное подчеркнуть).

Количество лент/площадок ___шт. Размеры площадок (длина*ширина/радиус)___м

Размер временной пробной площади 0,9 га

1.3. Фактическая таксационная характеристика насаждения:

Состав	7ЕЗП	Возраст	76 лет;	тип леса	КС	полнота	0,3
запас на га	103	кбм;	возобновление	10Е 10 лет 1,0 м, 0,5 тыс.шт/га			

1.4. Номер очага вредных организмов _____

Тип очага вредных организмов: эпизодический, хронический (нужное подчеркнуть).

Фаза развития очага вредных организмов: начальная, нарастания численности, собственно вспышка,
кризис (нужное подчеркнуть).

1.5. Причина ослабления, повреждения насаждения и время:

повреждение стволовыми вредителями, 2019-2020 год повреждения

Состояние насаждения: сильно ослабленное лесное насаждение

Средневзвешенная категория состояния насаждения: 3,23

1.6. Назначенные мероприятия: ВСП

Исполнитель работ по проведению лесопатологического обследования:

и.о. руководителя ГКУ УР "Завьяловское лесничество"

Красноперов С.В.

Инженер ОЗЛ ГКУ УР "Завьяловское лесничество"

Галлямов К.К.

Лесничий Пригородного участкового лесничества
ГКУ УР "Завьяловское лесничество"

Васильев О.В.

Дата составления документа: 24.12.2021

Телефон 8 (3412) 54-45-76

ВЕДОМОСТЬ ПЕРЕЧЕТА ДЕРЕВЬЕВ
(для сплошного, ленточного и перечеа на круговых площадках постоянного радиуса)

Порода: Е средневзвешенная категория состояния- 3,5

Ступени толщины, см	Количество деревьев по категориям состояния, шт.																				Всего		в том числе подлежит рубке, %
	1		2		3		4		5		5(а,б,в)		5(г,д,е)		шт./куб.м		20						
	Н	3	Н	3	Н	3	Н	3	Н	3	Н	3	Н	3	Н	3		18	19				
1																							
8										0	0	0	0	0	0	0	0	0	0	0			
12										0	0	0	0	0	0	0	0	0	0	0			
16	8					15				0	2	0	0	0	0	0	0	2	34	5,44			
20	11					19				0	6	0	0	0	0	0	0	6	53	15,37			
24	9					11				0	15	0	0	0	0	0	0	15	47	21,62			
28	5					9				0	7	0	0	0	0	0	0	7	28	19,04			
32	4					5				0	6	0	0	0	0	0	0	6	18	16,92			
36	1					2				0	10	0	0	0	0	0	0	10	14	17,5			
40										0	5	0	0	0	0	0	0	5	5	8			
44										0	4	0	0	0	0	0	0	4	4	8,56			
48										0	3	0	0	0	0	0	0	3	3	7,26			
52										0	1	0	0	0	0	0	0	1	1	2,9			
56										0	0	0	0	0	0	0	0	0	0	0			
60										0	0	0	0	0	0	0	0	0	0	0			
64										0	0	0	0	0	0	0	0	0	0	0			
68										0	0	0	0	0	0	0	0	0	0	0			
72										0	0	0	0	0	0	0	0	0	0	0			
Итого, шт.	38	0	49	0	61	0	0	0	0	59	0	59	0	0	0	0	0	59	207				
Итого, куб. м	17	0	21	0	26	0	0	0	0	59	0	59	0	0	0	0	0	59		123			
Итого, % от занаса по породе	13,9%	0,0%	16,9%	0,0%	21,4%	0,0%	0,0%	0,0%	0,0%	47,8%	0,0%	47,8%	0,0%	0,0%	0,0%	0,0%	0,0%	47,8%	100,0%	47,8%			

Порода: П_средневзвешенная категория состояния- 2,04

Ступени толщины, см	Количество деревьев по категориям состояния, шт.																			Всего				
	1			2			3			4			5			5(а,б,в)			5(г,д,е)			шт./куб.м	в том числе подлежит рубке, %	
	Н	З	Н	З	Н	З	Н	З	Н	З	Н	З	Н	З	Н	З	О	Н	З	О				
1	2	3	4	5	6	7	8	9	10	11	12	13	14	15	16	17	18	19	20					
8																								
12			7		9																			
16	4		10		12																	1,12		
20	8		5		13																	3,9		
24	6		3		10																	6,76		
28	9		2		3																	7,98		
32																						8,54		
36																							0,00%	
40																							0,00%	
44																							0,00%	
48																							0,00%	
52																							0,00%	
56																							0,00%	
60																							0,00%	
64																							0,00%	
68																							0,00%	
72																							0,00%	
Итого, шт.	27	0	27	0	47	0	0	0	0	0	0	0	0	0	0	0	101	0	0	0	0			
Итого, куб. м	11	0	6	0	12	0	0	0	0	0	0	0	0	0	0	0	28	0	0	0	0			
Итого, % от запаса по породе	37,8%	0,0%	20,4%	0,0%	41,8%	0,0%	0,0%	0,0%	0,0%	0,0%	0,0%	0,0%	0,0%	0,0%	0,0%	0,0%	100,0%	0,0%	0,0%	0,0%	0,0%			100,0%

По насаждению кв.135 в.3 средневзвешенная категория состояния - 3,23

Ступени толщины, см	Количество деревьев по категориям состояния, шт.																		Всего	в том числе подожгт рубке, %
	1		2		3		4		5		5(а,б,в)		5(г,д,е)		шт./куб.м	18	19			
	Н	З	Н	З	Н	З	Н	З	Н	З	Н	З	Н	З				О		
1	2	3	4	5	6	7	8	9	10	11	12	13	14	15	16	17	18	19		
8	0	0	0	0	0	0	0	0	0	0	0	0	0	0	0	0	0	0	#ДЕЛ/0!	
12	0	0	7	0	9	0	0	0	0	0	0	0	0	0	0	0	16	1,12	0,0%	
16	12	0	19	0	27	0	0	0	2	0	0	0	0	0	0	2	60	9,34	3,3%	
20	19	0	22	0	32	0	0	0	0	6	0	0	0	0	0	6	79	22,13	7,6%	
24	15	0	15	0	21	0	0	0	0	15	0	0	0	0	0	15	66	29,6	22,7%	
28	14	0	9	0	12	0	0	0	0	7	0	0	0	0	0	7	42	27,58	16,7%	
32	4	0	3	0	5	0	0	0	0	6	0	0	0	0	0	6	18	16,92	33,3%	
36	1	0	1	0	2	0	0	0	0	10	0	0	0	0	0	10	14	17,5	71,4%	
40	0	0	0	0	0	0	0	0	0	0	0	0	0	0	0	0	5	8	100,0%	
44	0	0	0	0	0	0	0	0	0	4	0	0	0	0	0	4	4	8,56	100,0%	
48	0	0	0	0	0	0	0	0	0	3	0	0	0	0	0	3	3	7,26	100,0%	
52	0	0	0	0	0	0	0	0	0	1	0	0	0	0	0	1	1	2,9	100,0%	
56	0	0	0	0	0	0	0	0	0	0	0	0	0	0	0	0	0	0	#ДЕЛ/0!	
60	0	0	0	0	0	0	0	0	0	0	0	0	0	0	0	0	0	0	#ДЕЛ/0!	
64	0	0	0	0	0	0	0	0	0	0	0	0	0	0	0	0	0	0	#ДЕЛ/0!	
68	0	0	0	0	0	0	0	0	0	0	0	0	0	0	0	0	0	0	#ДЕЛ/0!	
72	0	0	0	0	0	0	0	0	0	0	0	0	0	0	0	0	0	0	#ДЕЛ/0!	
Итого, куб. м	28	0	26	0	38	0	0	0	0	59	0	0	0	0	0	59		151		
Итого, % от запаса по поряде	18,4%	0,0%	17,6%	0,0%	25,3%	0,0%	0,0%	0,0%	0,0%	38,8%	0,0%	0,0%	0,0%	0,0%	0,0%	38,8%	100,0%			38,8%

Условные обозначения: Н - не заселено (не поражено, не повреждено), З - заселено
стволовыми вредителями (поражено болезнями, повреждено огнем), О - отработано вредителями.

Абрис участка

Масштаб 1: 10000



№ квартала	№ выдела	№ лесопатологического выдела	Размер ленты (круговой площадки) перечета				Координаты начала, конца поворотных точек лент перечета/центров круговых площадок перечета
			длина, м	ширина, м	радиус, м	площадь, га	
135	3	1				0,9	

Пространственное размещение лесопатологических выделов
(включается в Акт выделении лесопатологических выделов, для указания пространственного расположения поврежденных и погибших насаждений)

Номера точек	Координаты	Длина, м
0-1	56.775528° 53.340267°	205
1-2	56.776028° 53.343494°	95
2-3	56.775329° 53.343555°	115
3-4	56.774853° 53.342120°	30
4-5	56.775081° 53.341675°	60
5-6	56.775461° 53.342439°	30
6-7	56.775787° 53.342286°	100
7-0	56.775332° 53.340661°	35

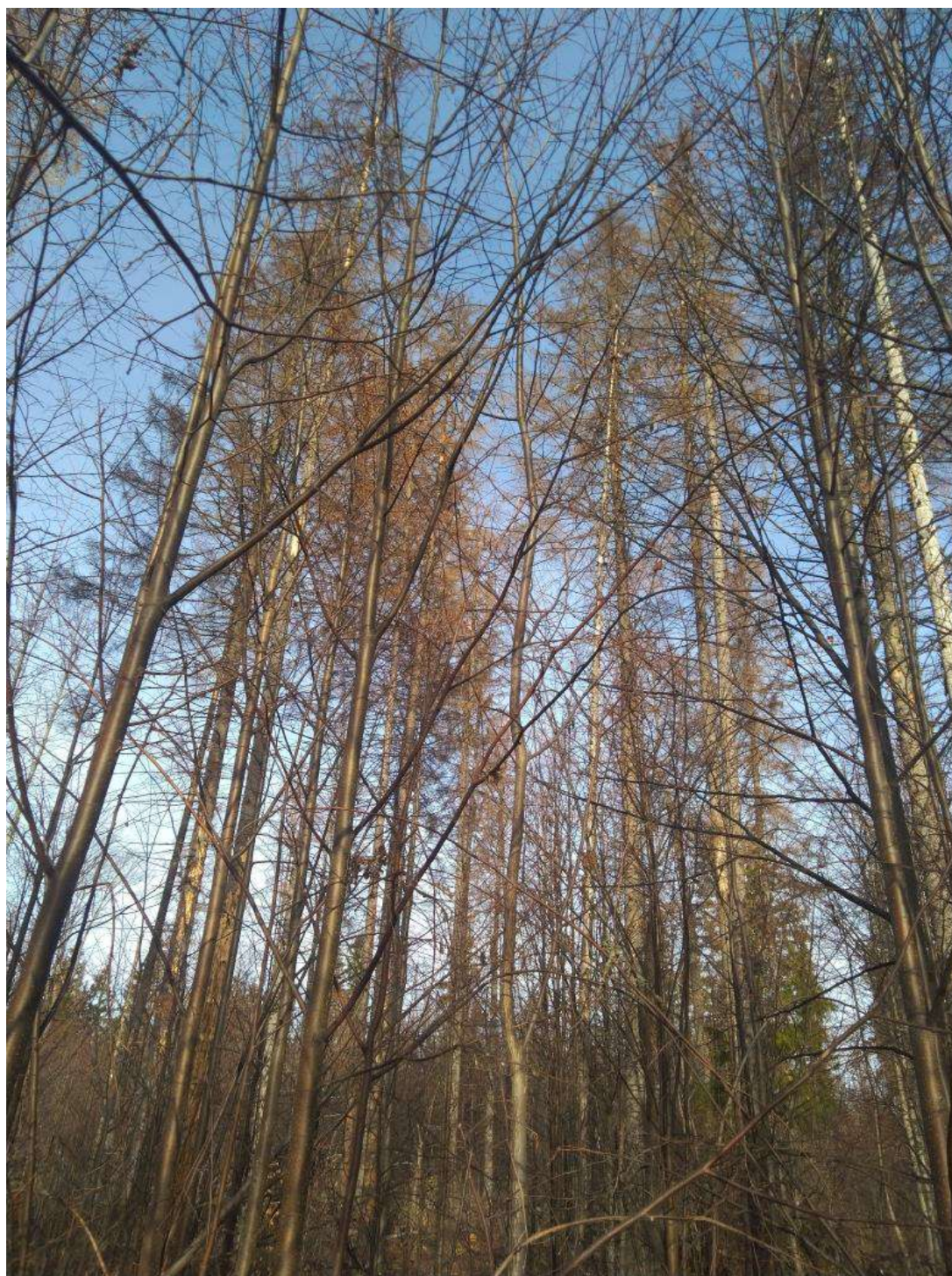
Исполнитель работ по проведению лесопатологического обследования:
и.о. руководителя ГКУ УР "Завьяловское лесничество"
Инженер ОЗЛ ГКУ УР "Завьяловское лесничество"
Лесничий Пригородного участкового лесничества
ГКУ УР "Завьяловское лесничество"
Дата составления документа: 24.12.2021
Телефон 8 (3412) 54-45-76

Красноперов С.В.
Галиямов К.К.

Васильев О.В.

Пригородное участковое лесничество квартал 135 выдел 3

Фото 1



Координаты 56.775528 53.340267 Дата 24.11.2021 г.

Фото 2



Координаты 56.776028 53.343494 Дата 24.11.2021 г.

Фото 3



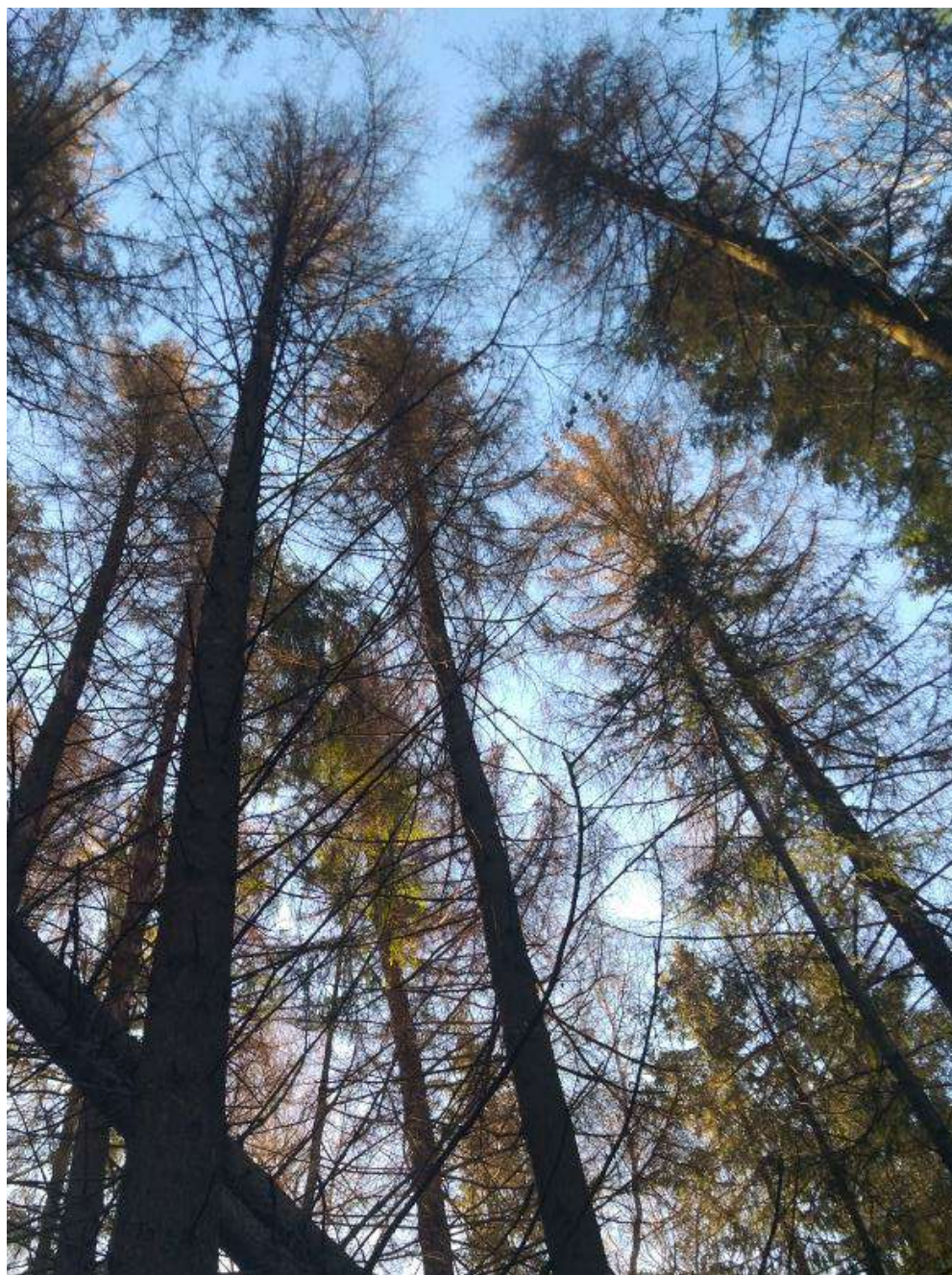
Координаты 56.775329 53.343555 Дата 24.11.2021 г.

Фото 4



Координаты 56.774853 53.342120 Дата 24.11.2021 г.

Фото 5



Координаты 56.775081 53.341675 Дата 24.11.2021 г.