

УТВЕРЖДАЮ:
Заместитель министра
природных ресурсов и охраны
окружающей среды Удмуртской Республики
Ю.А. Долматов
« 20 » января 2022 года

Акт
лесопатологического обследования № 2022-1-6
лесных насаждений Алнашского лесничества
Удмуртской Республики

Способ лесопатологического обследования: 1. Визуальный
2. Инструментальный

Участковое лесничество	Урочище (дача)	Квартал	Выдел	Площадь выдела, га	Лесопатологический выдел	Площадь лесопатологического выдела, га
без деления		66	12	2		0,2
					1	

Лесопатологическое обследование проведено на общей площади: 0,2

Кадастровый номер участка: _____
(для участков, предоставленных в постоянное(бессрочное) пользование, аренду)

Документ о праве пользования: _____

(тип документа о праве пользования, дата, номер, вид разрешенного использования лесов)

Инструментальное (детальное) обследование лесных насаждений.
(раздел включается в акт в случае проведения лесопатологического обследования инструментальным способом)

2.1 Лесничество Алнашское Участковое лесничество без деления

Урочище(дача) Квартал 66 Выдел 12

Лесопатологический выдел 1

Наличие ограничений или особенностей участка, влияющих на назначение СОМ:
ОЗУ:

_(отметка о наличии ООПТ, ОЗУ, водоохранной зоны, радиоактивного загрязнения лесов, угрозы возникновения очагов вредных организмов или пожарной опасности в лесах).

2.2 Фактическая таксационная характеристика лесного насаждения соответствует (не соответствует) таксационному описанию (нужное подчеркнуть). Причины несоответствия:

Ведомость насаждений с выявленными несоответствиями таксационным описаниям приведена в приложении 1 к Акту

2.3 Состояние насаждений:

с нарушенной устойчивостью (средневзвешенная категория состояния $\geq 1,51 \leq 4,50$)

с утраченной устойчивостью (средневзвешенная категория состояния $\geq 4,51$)

устойчивое (средневзвешенная категория состояния $< 1,50$)

2.4. Причины ослабления, повреждения, средневзвешенная категория состояния насаждения:
короед типограф, ураганные ветры текущего года

Вид пожара	Порода	Состояние корневых лап		Состояние корневой шейки		Высушивание луба		Обугленность древесины более 1/3 высоты ствола	
		процент поврежденных огнем корней	процент деревьев с данным повреждением	древесины корневой шейки по окружности (1/4;2/4;3/4;более 3/4)	процент деревьев с данным повреждением	по окружности и (1/4;2/4;3/4;более 3/4)	процент деревьев с данным повреждением	по окружности ствола (менее 1/2; более 1/2)	процент деревьев с данным повреждением
1	2	3	4	5	6	7	8	9	10

2.4.1 Заселено (отработано) стволовыми вредителями:

Вид вредителя	Порода	Встречаемость заселенных деревьев, % от запаса породы	Встречаемость отработанных деревьев, % от запаса породы	Степень заселения лесного насаждения (слабая, средняя, сильная)
1	2	3	4	5
короед типограф	Ель	59,5		сильное

2.4.3. Поражено болезнями:

Болезнь/возбудитель	Порода	Встречаемость, % от запаса насаждения	Степень поражения лесного насаждения (слабая, средняя, сильная)
1	2	3	4

2.5. Выборке подлежат 35,4% деревьев (указывается общий % запаса деревьев, подлежащий рубке от общего запаса насаждения),

в том числе:

без признаков ослабления

ослабленных

сильно ослабленных

усыхающих

свежесохостая 8,2%

свежеветровалая 0,0%

свежесухостая 27,1%

старосухостая 0,0%

староветровалая 0,0%

старосухостая 0,0%

причины ослабления _____
 причины ослабления _____
 причины ослабления _____
 причины ослабления _____

0,0%

2.6. Полнота лесного насаждения после уборки деревьев, подлежащих рубке, составит 0,4

Критическая полнота для данной категории лесных насаждений и преобладающей породы составляет

0,3

ЗАКЛЮЧЕНИЕ к инструментальному обследованию участка.

С целью предотвращения негативных процессов, снижения от их воздействия назначено:

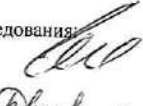
Участковое лесничество	Урочище (дача)	Квартал	Выдел	Площадь выдела, га	Лесопатологический выдел	Площадь лесопатологического выдела, га	Вид мероприятия	Площадь мероприятия, га	Породы	Доля выбираемой древесины по запасу, %	Рекомендуемый срок проведения мероприятия
1	2	3	4	5	6	7	8	9	10	11	12
без деления		66	12	2	1	0,2	ВСП	0,2	Е	9,5%	2022
									П	0,0%	
									С	15,2%	
									Б	0,0%	
									Ос	0,0%	
									Лп	0,0%	
									Л	10,7%	
									Д	0,0%	
									Я	0,0%	
									Кл	0,0%	
									Оле	0,0%	
									Ивд	0,0%	
									Итого:	35,4%	

Ведомость временной пробной площади и абрис участка прилагаются (приложение 2 и 3 к Акту)

РЕКОМЕНДАЦИИ по проведению мероприятий, не относящихся к мероприятиям по предупреждению распространения вредных организмов _____

Дата проведения ЛПО 21.09.2021

Дата составления документов 10.01.2022 (вторую)

Исполнитель работ по проведению лесопатологического обследования: 
 Руководитель ГКУ УР "Можгинское лесничество" Иванцов С.А.
 Заместитель руководителя ГКУ УР "Можгинское лесничество" на территории Алнашского лесничества Дружинин И.А.
 Инженер ОЗЛ ГКУ УР "Можгинское лесничество" на территории Алнашского лесничества Константинов В.А.

Телефон

8(34150)3-15-85

1.1 Субъект Российской Федерации

Удмуртская Республика

Лесничество (Лесопарк)

Алнашское

Участковое лесничество

без деления

Квартал 66 Выдел 12 Площадь выдела 2

Лесопатологический выдел 1 Площадь лесопатологического выдела 0,2

1.2. Метод перече́та:

сплошной, ленты пере́чета, круговые площадки постоянного радиуса, реласкопические площадки (нужное подчеркнуть).

Количество лент/площадок 1 Размеры площадок (длина*ширина/радиус) 0
Размер временной пробной площади 0,2 га

1.3. Фактическая таксационная характеристика насаждения:

Состав 7Л2С1Е+ ЛП Возраст 63 лет; тип леса СЛП полнота 0,7
запас на га 300 кбм; возобновление 0

1.4. Номер очага вредных организмов короед типограф

Тип очага вредных организмов: эпизодический, хронический (нужное подчеркнуть).

Фаза развития очага вредных организмов: начальная, нарастания численности, собственно вспышка, кризис (нужное подчеркнуть).

1.5. Причина ослабления, повреждения насаждения и время:

Стволовые вредители (короед типограф) , ураганные ветры текущего года

Состояние насаждения:

усыхающие лесные насаждения

Средневзвешенная категория состояния насаждения: 2,56

1.6. Назначенные мероприятия: ВСП

Исполнитель работ по проведению лесопатологического обследования:

Руководитель ГКУ УР "Можгинское лесничество" Иванцов С.А.

Заместитель руководителя ГКУ УР "Можгинское лесничество"

на территории Алнашского лесничества Дружинин И.А.

Инженер ОЗЛ ГКУ УР "Можгинское лесничество"

на территории Алнашского лесничества Константинов В.А.

Дата составления документа 10.02.2022 (вторник)

Порода: Е средневзвешенная категория состояния _____

Ступени толщины, см	Количество деревьев по категориям состояния, шт.																	Всего		
	1		2		3		4		5		5(а,б,в)			5(г,д,е)			шт./куб.м	в том числе подлежит рубке, %		
	Н	З	Н	З	Н	З	Н	З	Н	З	Н	З	О	Н	З	О			20	
1	2	3	4	5	6	7	8	9	10	11	12	13	14	15	16	17	18	19	20	
6										0	0	0	0	0	0	0	0	0	#ДЕЛ/0!	
12	1									0	0	0	0	0	0	0	0	1	0,08	
16	2									0	0	0	0	0	0	0	0	2	0,36	
20	1		1							0	0	0	0	0	0	0	0	2	0,64	
24	1		2							0	0	0	0	0	0	0	0	3	1,5	
28										1	2	1	2	0	0	0	0	3	2,22	
32										0	2	0	2	0	0	0	0	2	2,04	
36										0	1	0	1	0	0	0	0	1	1,35	
40										0	0	0	0	0	0	0	0	0	#ДЕЛ/0!	
44										0	0	0	0	0	0	0	0	0	#ДЕЛ/0!	
48										0	0	0	0	0	0	0	0	0	#ДЕЛ/0!	
52										0	0	0	0	0	0	0	0	0	#ДЕЛ/0!	
56										0	0	0	0	0	0	0	0	0	#ДЕЛ/0!	
60										0	0	0	0	0	0	0	0	0	#ДЕЛ/0!	
64										0	0	0	0	0	0	0	0	0	#ДЕЛ/0!	
68										0								0	#ДЕЛ/0!	
72										0		0	0	0	0	0	0	0	#ДЕЛ/0!	
Итого, шт.	5	0	3	0	0	0	0	0	1	5	1	5	0	0	0	0	14			
Итого, куб. м	1	0	1	0	0	0	0	0	1	5	1	5	0	0	0	0		8		
Итого, % от запасы по породе	15,4%	0,0%	16,1%	0,0%	0,0%	0,0%	0,0%	0,0%	9,0%	59,5%	9,0%	59,5%	0,0%	0,0%	0,0%	0,0%	100,0%		68,5%	

Порода: С средневзвешенная категория состояния _____

Ступени толщины, см	Количество деревьев по категориям состояния, шт.																Всего		в том числе подлежит рубке, %				
	1			2			3			4			5			5(д,б,и)				5(г,д,е)			шт./куб.м
	Н	З		Н	З		Н	З		Н	З		Н	З	О	Н	З	О					
2	3	4	5	6	7	8	9	10	11	12	13	14	15	16	17	18	19	20					
8									0	0	0	0	0	0	0	0	0	0	0	0	0	#ДЕЛ/0!	
12									0	0	0	0	0	0	0	0	0	0	0	0	0	#ДЕЛ/0!	
16									0	0	0	0	0	0	0	0	0	0	0	0	0	#ДЕЛ/0!	
20	2		2						0	0	0	0	0	0	0	0	0	0	0	0	4	1,2	0,00%
24	3		3						5	0	5	0	0	0	0	0	0	0	0	0	11	5,17	45,45%
28	1								5	0	5	0	0	0	0	0	0	0	0	0	6	4,02	83,33%
32									1	0	1	0	0	0	0	0	0	0	0	0	1	0,91	100,00%
36									2	0	2	0	0	0	0	0	0	0	0	0	2	2,36	100,00%
40									0	0	0	0	0	0	0	0	0	0	0	0	0	0	#ДЕЛ/0!
44									0	0	0	0	0	0	0	0	0	0	0	0	0	0	#ДЕЛ/0!
48									0	0	0	0	0	0	0	0	0	0	0	0	0	0	#ДЕЛ/0!
52									0	0	0	0	0	0	0	0	0	0	0	0	0	0	#ДЕЛ/0!
56									0	0	0	0	0	0	0	0	0	0	0	0	0	0	#ДЕЛ/0!
60									0	0	0	0	0	0	0	0	0	0	0	0	0	0	#ДЕЛ/0!
64									0	0	0	0	0	0	0	0	0	0	0	0	0	0	#ДЕЛ/0!
68									0	0	0	0	0	0	0	0	0	0	0	0	0	0	#ДЕЛ/0!
72									0	0	0	0	0	0	0	0	0	0	0	0	0	0	#ДЕЛ/0!
Итого, шт.	6	0	5	0	0	0	0	0	13	0	13	0	0	0	0	0	0	0	0	0	24		
Итого, куб. м	3	0	2	0	0	0	0	0	9	0	9	0	0	0	0	0	0	0	0	0		14	
Итого, % от запаса по породе	19,6%	0,0%	14,7%	0,0%	0,0%	0,0%	0,0%	0,0%	65,7%	0,0%	65,7%	0,0%	0,0%	0,0%	0,0%	0,0%	0,0%	0,0%	0,0%	0,0%	100,0%		65,7%

Порода: Лп средневзвешенная категория состояния

Ступени толщины, см	Количество деревьев по категориям состояния, шт.																Всего		в том числе подлежит рубке, % 20		
	1		2		3		4		5		5(а,б,в)			5(г,д,е)			шт./куб.м	19			
	Н	З	Н	З	Н	З	Н	З	Н	З	Н	З	О	Н	З	О					
1	2	3	4	5	6	7	8	9	10	11	12	13	14	15	16	17	18	19			
8									0	0	0	0	0	0	0	0	0	0	0	#ДЕЛ/0!	
12									0	0	0	0	0	0	0	0	0	0	0	0	#ДЕЛ/0!
16									0	0	0	0	0	0	0	0	0	0	0	0	#ДЕЛ/0!
20		1							0	0	0	0	0	0	0	0	0	0	1	0,32	0
24		1							0	0	0	0	0	0	0	0	0	0	1	0,48	0
28		2							0	0	0	0	0	0	0	0	0	2	1,36	0	
32									0	0	0	0	0	0	0	0	0	0	0	0	#ДЕЛ/0!
36									0	0	0	0	0	0	0	0	0	0	0	0	#ДЕЛ/0!
40									0	0	0	0	0	0	0	0	0	0	0	0	#ДЕЛ/0!
44									0	0	0	0	0	0	0	0	0	0	0	0	#ДЕЛ/0!
48									0	0	0	0	0	0	0	0	0	0	0	0	#ДЕЛ/0!
52									0	0	0	0	0	0	0	0	0	0	0	0	#ДЕЛ/0!
56									0	0	0	0	0	0	0	0	0	0	0	0	#ДЕЛ/0!
60									0	0	0	0	0	0	0	0	0	0	0	0	#ДЕЛ/0!
64									0	0	0	0	0	0	0	0	0	0	0	0	#ДЕЛ/0!
68									0	0	0	0	0	0	0	0	0	0	0	0	#ДЕЛ/0!
72									0	0	0	0	0	0	0	0	0	0	0	0	#ДЕЛ/0!
Итого, шт.		4	0	0	0	0	0	0	0	0	0	0	0	0	0	0	0	4			
Итого, куб.м		2	0	0	0	0	0	0	0	0	0	0	0	0	0	0	0	2			
Итого, % от запаса по породе		100,0%	0,0%	0,0%	0,0%	0,0%	0,0%	0,0%	0,0%	0,0%	0,0%	0,0%	0,0%	0,0%	0,0%	0,0%	0,0%	100,0%			0,0%

Порода: Лес средневзвешенная категория состояния _____

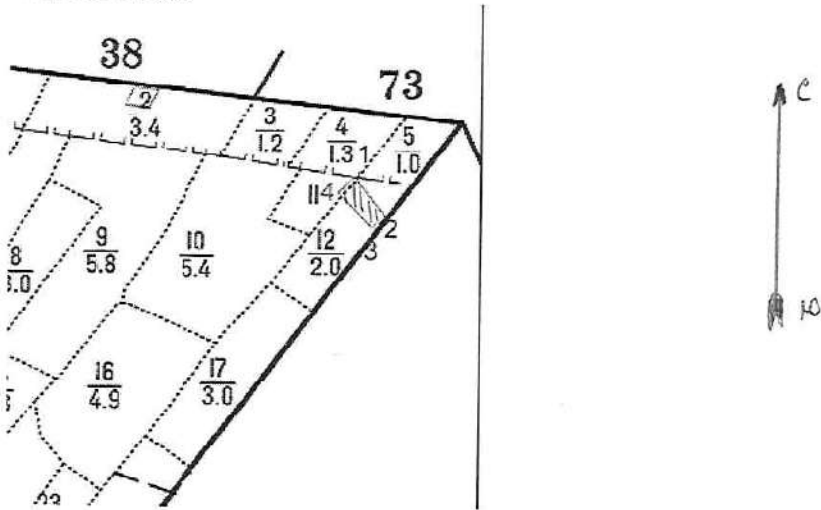
Ступени толщины, см	Количество деревьев по категориям состояния, шт.																	Всего				
	1		2		3		4		5		S(в,б,в)			S(г,д,е)			шт./куб.м	в том числе подлежит рубке, %				
	Н	З	Н	З	Н	З	Н	З	Н	З	Н	З	О	Н	З	О			18	19	20	
8										0	0	0	0	0	0	0	0	0	0	0	0	#ДЕЛ/0!
12										0	0	0	0	0	0	0	0	0	0	0	0	#ДЕЛ/0!
16										0	0	0	0	0	0	0	0	0	0	0	0	#ДЕЛ/0!
20										0	0	0	0	0	0	0	0	0	0	0	0	#ДЕЛ/0!
24		8		3						0	0	0	0	0	0	0	0	0	0	11	5,17	0
28		6		2						0	0	0	0	0	0	0	0	0	0	8	5,36	0
32		5		3						2	0	2	0	0	0	0	0	0	10	9,1	0,2	
36		8								1	0	1	0	0	0	0	0	0	9	10,62	0,1111111111	
40		1								1	0	1	0	0	0	0	0	0	2	2,96	0,5	
44										1	0	1	0	0	0	0	0	0	1	1,82	1	
48										0	0	0	0	0	0	0	0	0	0	0	0	#ДЕЛ/0!
52										0	0	0	0	0	0	0	0	0	0	0	0	#ДЕЛ/0!
56										0	0	0	0	0	0	0	0	0	0	0	0	#ДЕЛ/0!
60										0	0	0	0	0	0	0	0	0	0	0	0	#ДЕЛ/0!
64										0	0	0	0	0	0	0	0	0	0	0	0	#ДЕЛ/0!
68										0	0	0	0	0	0	0	0	0	0	0	0	#ДЕЛ/0!
72										0	0	0	0	0	0	0	0	0	0	0	0	#ДЕЛ/0!
Итого, шт.		28	0	8	0	0	0	0	0	5	0	5	0	0	0	0	0	0	41			
Итого, куб.м		23	0	5	0	0	0	0	0	6	0	6	0	0	0	0	0	0		35		
Итого, % от запаса по породе		66,4%	0,0%	15,6%	0,0%	0,0%	0,0%	0,0%	0,0%	18,0%	0,0%	18,0%	0,0%	0,0%	0,0%	0,0%	0,0%	0,0%	100,0%			18,0%

По насаждению: _____ средневзвешенная категория состояния _____

Ступени толщины, см	Количество деревьев по категориям состояния, шт.																	Всего				
	1		2		3		4		5		5(а,б,в)			5(г,д,е)			шт./куб.м	в том числе подлежит рубке, %				
	Н	З	Н	З	Н	З	Н	З	Н	З	Н	З	О	Н	З	О			18	19		
1	2	3	4	5	6	7	8	9	10	11	12	13	14	15	16	17						
8	0	0	0	0	0	0	0	0	0	0	0	0	0	0	0	0	0	0	0	0	#ДЕЛ/0!	
12	1	0	0	0	0	0	0	0	0	0	0	0	0	0	0	0	0	0	0	1	0,08	0,0%
16	2	0	0	0	0	0	0	0	0	0	0	0	0	0	0	0	0	0	0	2	0,36	0,0%
20	4	0	3	0	0	0	0	0	0	0	0	0	0	0	0	0	0	0	0	7	2,16	0,0%
24	13	0	8	0	0	0	0	0	5	0	5	0	0	0	0	0	0	0	0	26	12,32	19,2%
28	9	0	2	0	0	0	0	0	6	2	6	2	0	0	0	0	0	0	0	19	12,96	42,1%
32	5	0	3	0	0	0	0	0	3	2	3	2	0	0	0	0	0	0	0	13	12,05	38,5%
36	8	0	0	0	0	0	0	0	3	1	3	1	0	0	0	0	0	0	0	12	14,33	33,3%
40	1	0	0	0	0	0	0	0	1	0	1	0	0	0	0	0	0	0	0	2	2,96	50,0%
44	0	0	0	0	0	0	0	0	1	0	1	0	0	0	0	0	0	0	0	1	1,82	100,0%
48	0	0	0	0	0	0	0	0	0	0	0	0	0	0	0	0	0	0	0	0	0	#ДЕЛ/0!
52	0	0	0	0	0	0	0	0	0	0	0	0	0	0	0	0	0	0	0	0	0	#ДЕЛ/0!
56	0	0	0	0	0	0	0	0	0	0	0	0	0	0	0	0	0	0	0	0	0	#ДЕЛ/0!
60	0	0	0	0	0	0	0	0	0	0	0	0	0	0	0	0	0	0	0	0	0	#ДЕЛ/0!
64	0	0	0	0	0	0	0	0	0	0	0	0	0	0	0	0	0	0	0	0	0	#ДЕЛ/0!
68	0	0	0	0	0	0	0	0	0	0	0	0	0	0	0	0	0	0	0	0	0	#ДЕЛ/0!
72																						#ДЕЛ/0!
Итого, куб. м	29	0	9	0	0	0	0	0	16	5	16	5	0	0	0	0	0	0	0	59		
Итого, % от запаса по породе	49,7%	0,0%	14,9%	0,0%	0,0%	0,0%	0,0%	0,0%	27,1%	8,2%	27,1%	8,2%	0,0%	0,0%	0,0%	0,0%	0,0%	0,0%	0,0%	100,0%		35,4%

Абрис участка

Масштаб 1: 10000



Условные обозначения: - площадь обсега, м.

№ квартала	№ выдела	№ лесопатологического выдела	Размеры ленты (круговой площадки) перече́та				Координаты начала, конца поворотных точек ленты пере́чета/центров круговых площадок пере́чета
			№ выдела (площадки)	длина, м	ширина, м	радиус, м	
66	12	1					

Пространственное размещение лесопатологических выделов
(включается в Акт выделении лесопатологических выделов, для указания пространственного расположения поврежденных и погибших насаждений)

Номера точек	Координаты	Длина, м
1-2	56.141944	84
	52.378056	
2-3	56.141111	26
	52.378611	
3-4	56.140933	85
	52.378333	
4-1	56.141667	24
	52.377778	

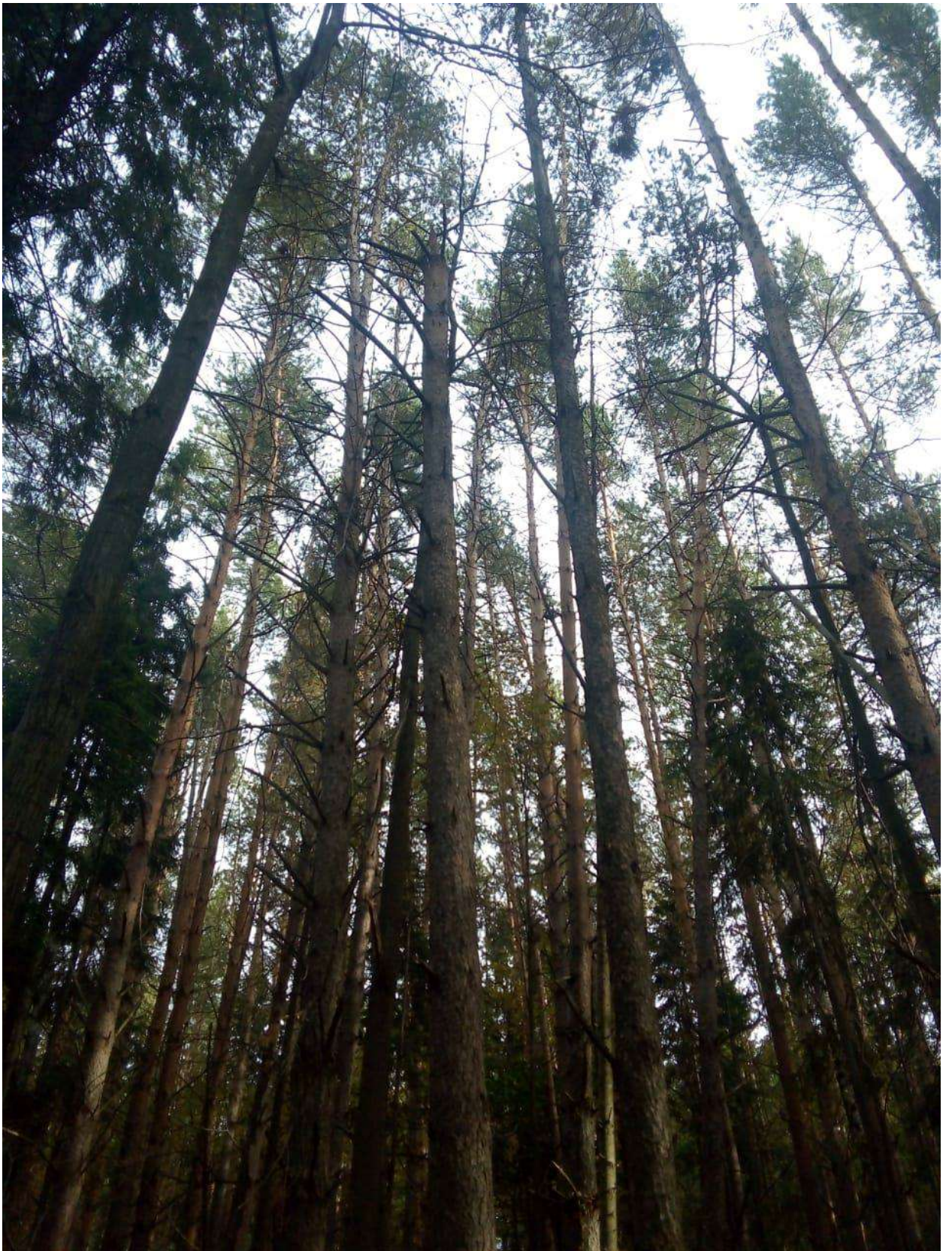
Исполнитель работ по проведению лесопатологического обследования
Руководитель ГКУ УР "Можгинское лесничество" Иванцов С.А.
Заместитель руководителя ГКУ УР "Можгинское лесничество"
на территории Алнашского лесничества Дружинин И.А.
Инженер ОЗЛ ГКУ УР "Можгинское лесничество"
на территории Алнашского лесничества Константинов В.А.

Дата составления документа 10.01.2022 (вторник)

Алнашское лесничество кв 66 вид 12 (фото 1,2,3)



21.09.2021 56.140933 52.378333



21.09.2021 56.140943 52.378433



21.09.2021 56.141944 52.378056