

УТВЕРЖДАЮ:
Заместитель министра
природных ресурсов и охраны
окружающей среды Удмуртской Республики
Ю.А. Долматов
« 25 » июля 2022 года

Акт
лесопатологического обследования № 2022-8-878
лесных насаждений Завьяловского лесничества
Удмуртской Республики

Способ лесопатологического обследования: 1. Визуальный
2. Инструментальный

Участковое лесничество	Урочище (дача)	Квартал	Выдел	Площадь выдела, га	Лесопатологический выдел	Площадь лесопатологического выдела, га
Заречное		99	14	1,8	1	1,8

Лесопатологическое обследование проведено на общей площади: 1,8

Кадастровый номер участка: _____
(для участков, предоставленных в постоянное(бессрочное) пользование, аренду)

Документ о праве пользования:

(тип документа о праве пользования, дата, номер, вид разрешенного использования лесов)

2.5. Выборке подлежат от общего запаса насаждения), в том числе:

8,3% деревьев (указывается общий % запаса деревьев, подлежащий рубке,

без признаков ослабления
ослабленных
сильно ослабленных
усыхающих

причины ослабления _____
причины ослабления _____
причины ослабления _____
0,0% причины ослабления _____

свежего сухостоя 0,0%
свежего ветровала 0,0%
свежего бурелома 0,0%

старого сухостоя 8,3%
старого ветровала 0,0%
старого бурелома 0,0%

2.6. Полнота лесного насаждения после уборки деревьев, подлежащих рубке, составит

0,6

Критическая полнота для данной категории лесных насаждений и преобладающей породы составляет

не лимитируется

ЗАКЛЮЧЕНИЕ к инструментальному обследованию участка.

С целью предотвращения негативных процессов, снижения от их воздействия назначено:

Участковое лесничество	Урочище (двача)	Квартал	Выдел	Площадь выдела, га	Лесопатологический выдел	Площадь лесопатологического выдела, га	Вид мероприятия	Площадь мероприятия, га	Породы	Доля выбираемой древесины по запасу, %	Рекомендуемый срок проведения
1	2	3	4	5	6	7	8	9	10	11	12
Заречное		99	14	1,8	1	1,8	ВСП	1,8	Е	8,3%	2022
									П	0,0%	
									С	0,0%	
									Б	0,0%	
									Ос	0,0%	
									Лп	0,0%	
									Л	0,0%	
									Д	0,0%	
									Я	0,0%	
									Кл	0,0%	
									Оль	0,0%	
									Изд	0,0%	
									Итого:	8,3%	

Ведомость временной пробной площади и абрис участка прилагаются (приложение 2 и 3 к Акту)

РЕКОМЕНДАЦИИ по проведению мероприятий, не относящихся к мероприятиям по предупреждению распространения вредных организмов.

Дата проведения ЛПО 10.10.2022

Дата составления документов 22.11.2022 (подписано)

Исполнитель работ по проведению лесопатологического обследования:

Руководитель ГКУ УР "Завьяловское лесничество"

Красноперов С.В.

Инженер ОЗЛ ГКУ УР "Завьяловское лесничество"

Галлямов К.К.

Лесничий Заречного участкового лесничества
ГКУ УР "Завьяловское лесничество"

Зорин О.И.

Приложение 1
к Акту лесопатологического обследования
утвержденному Приказом
Минприроды России
от 09.11.2020 № 910

Ведомость участков леса с выделенными несоответствиями таксационным описанием

Субъект Российской Федерации Удмуртская республика Лесничество Завьяловское
Участковое лесничество Заречное Урочище(лесная дача)

1	2	3	4	5	6	7	8	9	10	11	12	13	14	15	16	17	18	19	Заложено пробных площадей		
																			количества, шт.	площадь, га	
Таксационная характеристика																					
состав																					
порода																					
возраст, лет																					
средняя высота, м																					
средний диаметр, см																					
тип леса																					
полнота																					
бонитет																					
запас, км. м/га																					
количество, шт.																					
площадь лесопатологического выдела, га																					
площадь лесопатологического выдела																					
номер лесопатологического выдела																					
номер участка																					
категория защитных лесов																					
ОЗУ																					
ОЗУ:																					
участки вокруг нас. пунктов и садовых товарищ																					
есть																					
ОЗУ:																					
участки вокруг нас. пунктов и садовых товарищ																					
есть																					
ТО	1996	99	14	1,8	Защитные	Леса, выполняющие функции защиты природных и иных объектов; зеленые зоны.	ОЗУ: участки вокруг нас. пунктов и садовых товарищ	1	1,8	БЕЗБ	Б	90	24	22	КС	0,7	2	370			
Ф	2022	99	14	1,8	Защитные	Леса, выполняющие функции защиты природных и иных объектов; зеленые зоны.	ОЗУ: участки вокруг нас. пунктов и садовых товарищ	1	1,8	БЕЗБ	Б	116	28	31	КС	0,6	2	309		1	1,8

Условные обозначения:

ТО - таксационные описания

Ф - фактическая характеристика лесного насаждения

Исполнитель работ по проведению лесопатологического обследования:

Руководитель ГКУ УР "Завьяловское лесничество"

Инженер ОЗЛ ГКУ УР "Завьяловское лесничество"

Лесничий Заречного участкового лесничества

ГКУ УР "Завьяловское лесничество"

Дата составления документа

22.11.2022 (подпись)


Красноперов С.В.
Галлямов К.К.


Зорин О.И.

1.1. Субъект Российской Федерации	Удмуртская Республика			Лесничество	Завьяловское
Участковое лесничество	Заречное				
Квартал	99	Выдел	14	Площадь выдела	1,8
Лесопатологический выдел		1	Площадь лесопатологического выдела		1,8

1.2. Метод перече́та:
сплошной, ленты пере́чета, круговые площадки постоянного радиуса,
реласкопические площадки (нужное подчеркнуть).
Количество лент/площадок __шт. Размеры площадок (длина*ширина/радиус) __м
Размер временной пробной площади 1,8 га

1.3. Фактическая таксационная характеристика насаждения:

Состав	6Е4Б	Возраст	116 лет;	тип леса	КС	полнота	0,6
запас на га	309	кбм;	возобновление	0			

1.4. Номер очага вредных организмов _____
Тип очага вредных организмов: эпизодический, хронический (нужное подчеркнуть).
Фаза развития очага вредных организмов: начальная, нарастания численности, собственно вспышка,
кризис (нужное подчеркнуть).

1.5. Причина ослабления, повреждения насаждения и время:
короед-типограф, 2021 год повреждения


Состояние насаждения: сильно ослабленное лесное насаждение

Средневзвешенная категория состояния насаждения: 2,55

1.6. Назначенные мероприятия: ВСП

Исполнитель работ по проведению лесопатологического обследования:

Руководитель ГКУ УР "Завьяловское лесничество"

 Красноперов С.В.

Инженер ОЗЛ ГКУ УР "Завьяловское лесничество"

 Галлямов К.К.

Лесничий Заречного участкового лесничества
ГКУ УР "Завьяловское лесничество"

 Зорин О. И.

Дата составления документа 22.11.2022 (вторник)



№ квартала	№ выдела	№ лесопатологического выдела	Размеры ленты (круговой площадки) перечета				Координаты начала, конца поворотных точек лент	Координаты центров круговых площадок перечета
			длина, м	ширина, м	радиус, м	площадь, га		
99	14	1				1,8		

Пространственное размещение лесопатологических выделов
(включается в Акт выделении лесопатологических выделов, для указания пространственного расположения поврежденных и погибших насаждений)

Номера точек	Координаты	Длина, м
0-1	56.999983, 53.109536	104
1-2	57.000911, 53.109744	203
2-3	56.999981, 53.112617	52
3-0	56.999528, 53.112814	206

Исполнитель работ по проведению лесопатологического обследования:

Руководитель ГКУ УР "Завьяловское лесничество"

Красноперов С.В.

Инженер ОЗЛ ГКУ УР "Завьяловское лесничество"

Галлямов К.К.

Лесничий Заречного участкового лесничества
ГКУ УР "Завьяловское лесничество"

Зорин О.И.

Дата составления документа: 22.11.2020 (вторник)

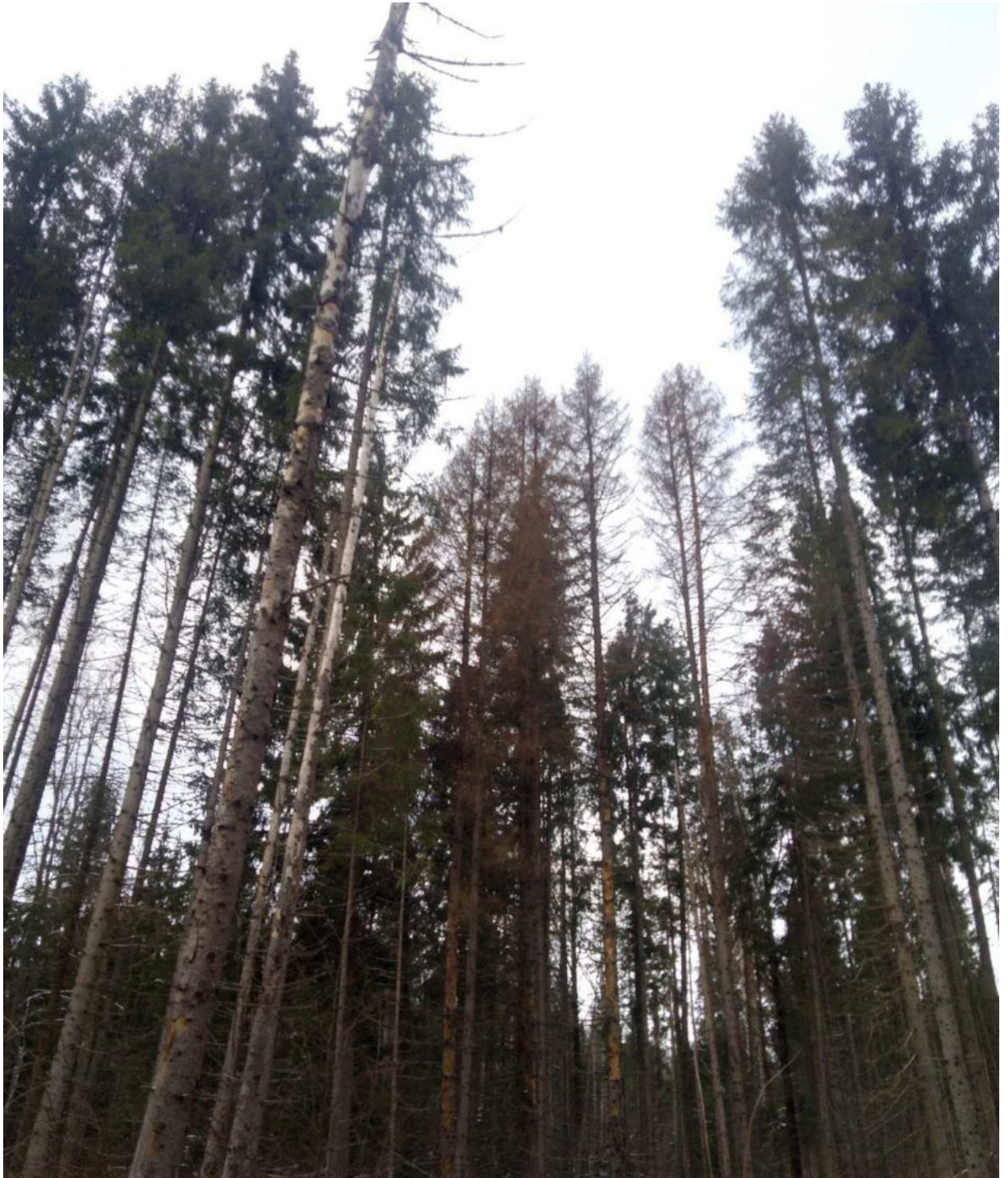
Пригородного участкового лесничества ГКУ УР «Завьяловское
лесничество» кв. 99 выд. 14

Фото №1



Координаты 56.999983° 53.109536° Дата обследования 10.10.2022 г.

Фото №2



Координаты 56.999528° 53.112814° Дата обследования 10.10.2022 г.

Фото №3



Координаты 56.999981° 53.112617°

Дата обследования 10.10.2022 г.