

УТВЕРЖДАЮ:
Заместитель министра
природных ресурсов и охраны
окружающей среды Удмуртской Республики
Ю.А. Долматов
« 25 » июля 2022 года

Акт
лесопатологического обследования № 2022-21-874
лесных насаждений Увинского лесничества
Удмуртской Республики

Способ лесопатологического обследования: 1. Визуальный

2. Инструментальный

Участковое лесничество	Урочище (дача)	Квартал	Выдел	Площадь выдела, га	Лесопатологический выдел	Площадь лесопатологического выдела, га
Нылгинское	-	99	4	17,6	1	17,6

Лесопатологическое обследование проведено на общей площади:

17,6

Кадастровый номер участка: 369-2009-10

(для участков, предоставленных в постоянное(бессрочное) пользование, аренду)

Документ о праве пользования:

ООО ТПК "Восток-ресурс"

Договор аренды лесного участка от 25.01.2010г. №01/2-15/295. Заготовка древесины
(тип документа о праве пользования, дата, номер, вид разрешенного использования лесов)

Инструментальное (детальное) обследование лесных насаждений.
(раздел включается в акт в случае проведения лесопатологического обследования инструментальным способом)

2.1 Лесничество Увинское Участковое лесничество Нылгинское

Урочище(дача) Квартал 99 Выдел 4

Лесопатологический выдел 1

Наличие ограничений или особенностей участка, влияющих на назначение СОМ:

_____ (отметка о наличии ООПТ, ОЗУ, водоохранной зоны, радиоактивного загрязнения лесов, угрозы возникновения очагов вредных организмов или пожарной опасности в лесах).

2.2 Фактическая таксационная характеристика лесного насаждения соответствует (не соответствует) таксационному описанию (нужное подчеркнуть). Причины несоответствия:

Ведомость насаждений с выявленными несоответствиями таксационным описаниям приведена в приложении 1 к Акту

2.3 Состояние насаждений:

с нарушенной устойчивостью (средневзвешенная категория состояния $\geq 1,51 \leq 4,50$)

с утраченной устойчивостью (средневзвешенная категория состояния $\geq 4,51$)

устойчивое (средневзвешенная категория состояния $< 1,50$)

2.4. Причины ослабления, повреждения, средневзвешенная категория состояния насаждения:

Засушливое лето 2010,2021 гг

Средневзвешенная категория 2,81

2.4. 1. Повреждено огнем:

Вид пожара	Порода	Состояние корневых лап		Состояние корневой шейки		Высушивание луба		Обугленность древесины более 1/3 высоты ствола	
		процент поврежденных огнем корней	процент деревьев с данным повреждением	Обугленность древесины корневой шейки по окружности (1/4;2/4;3/4;60	процент деревьев с данным повреждением	по окружности и (1/4;2/4;3/4; болни3/4	процент деревьев с данным повреждением	по окружности ствола (менее 1/2; более 1/2)	процент деревьев с данным повреждением
1	2	3	4	5	6	7	8	9	10

2.4.2 Заселено (отработано) стволовыми вредителями:

Вид вредителя	Порода	Встречаемость заселенных деревьев, % от запаса породы	Встречаемость отработанных деревьев, % от запаса породы	Степень заселения лесного насаждения (слабая, средняя, сильная)
1	2	3	4	5
короед-типограф	Е	21,07%	19,94%	средняя

2.4.3. Поражено болезнями:

Болезнь/возбудитель	Порода	Встречаемость, % от запаса насаждения	Степень поражения лесного насаждения (слабая, средняя, сильная)
1	2	3	4

2.5. Выборке подлежит от общего запаса насаждения),

39,2% деревьев(указывается общий % запаса деревьев, подлежащий рубке,

в том числе:

без признаков ослабления

ослабленных

сильно ослабленных

усыхающих

0,0%

свежего сухостоя 18,1%

свежего ветровала 0,0%

свежего бурелома 0,0%

старого сухостоя 9,0%

старого ветровала 12,1%

старого бурелома 0,0%

2.6. Полнота лесного насаждения после уборки деревьев, подлежащих рубке, составит

0,3

Критическая полнота для данной категории лесных насаждений и преобладающей породы составляет

0,5

ЗАКЛЮЧЕНИЕ к инструментальному обследованию участка.

С целью предотвращения негативных процессов, снижения от их воздействия назначено:

Участковое лесничество	Урочище (дача)	Квартал	Выдел	Площадь выдела, га	Лесопатологический выдел	Площадь лесопатологического выдела, га	Вид мероприятия	Площадь мероприятия, га	Породы	Доля выбираемой древесины по запасу, %	Рекомендуемый срок проведения мероприятия
1	2	3	4	5	6	7	8	9	10	11	12
Нылгинское		99	4	17,6	1	17,6	ССР	17,6	Е	34,5%	2022-2023
									П	1,8%	
									С	0,0%	
									Б	1,6%	
									Ос	1,3%	
									Лп	0,0%	
									Л	0,0%	
									Д	0,0%	
									Я	0,0%	
									Кл	0,0%	
									Олс	0,0%	
									Ивд	0,0%	
									Итого:	39,2%	

Ведомость временной пробной площади и абрис участка прилагаются (приложение 2 и 3 к Акту) РЕКОМЕНДАЦИИ по проведению мероприятий, не относящихся к мероприятиям по предупреждению распространения вредных организмов: Своевременное проведение санитарно - оздоровительных мероприятий.

Дата проведения ЛПО

14.10.2022

Дата составления документов

14.11.2022

Исполнитель работ по проведению лесопатологического обследования:

Ветошкин В.В.

Подпись

Телефон 8(34130)53693

ООО ТПК "Восток-ресурс"

Согласовано

Руководитель ГКУ УР "Увинское лесничество"

Соколов И. Е.

1.1 Субъект Российской Федерации Удмуртская Республика
Лесничество (Лесопарк) Увинское
Участковое лесничество Нылгинское
Квартал 99 Выдел 4 Площадь выдела 17,6
Лесопатологический выдел 1 Площадь лесопатологического выдела 17,6

1.2. Метод перече́та:

сплошной, ленты пере́чета, круговые площадки постоянного радиуса,
реласкопические площадки (нужное подчеркнуть).

Количество лент/площадок 1 Размеры площадок (длина*ширина/радиус) 10*700 га.
Размер временной пробной площади 0,7 га

1.3. Фактическая таксационная характеристика насаждения:

Состав 8Е1П1Б+ Возраст 80 лет; тип леса ЕКС полнота 0,3
Ос
запас на га 230 кбм; возобновление 0

1.4. Номер очага вредных организмов _____ - _____

Тип очага вредных организмов: эпизодический, хронический (нужное подчеркнуть).

Фаза развития очага вредных организмов: начальная, нарастания численности, собственно вспышка,
кризис (нужное подчеркнуть).

1.5. Причина ослабления, повреждения насаждения и время:

Засушливое лето 2010, 2021 гг

Состояние насаждения:

с нарушенной устойчивостью

Средневзвешенная категория состояния насаждения: 2,81

1.6. Назначенные мероприятия: ССР

Исполнитель работ по проведению лесопатологического обследования:

Ветошкин В.В.

Подпись 

Телефон 8(34130)53693

Дата составления документа

14.11.2022

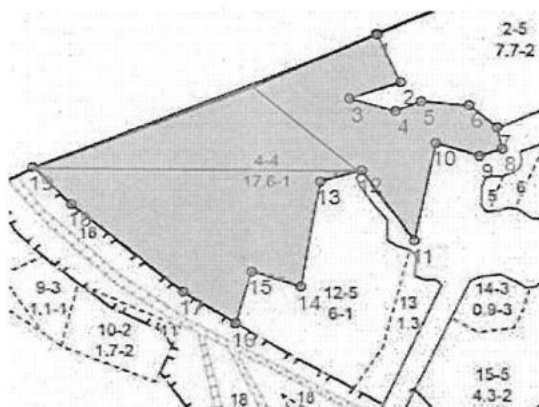
1	Н		З		Н		З		Н		З		Н		З		О		Н		З		О		шт./куб.м		подлежит рубке, %	
	2	3	4	5	6	7	8	9	10	11	12	13	14	15	16	17	18	19	20									
8									0	0	0	0	0	0	0	0	0	0	0	0	0	0	0	0	0	0	#ДЕЛ/0!	
12									0	0	0	0	0	0	0	0	0	0	0	0	0	0	0	0	0	0	0	#ДЕЛ/0!
16	4								0	0	0	0	0	0	0	0	0	0	0	0	0	0	0	4	0,68	0,00%		
20	2								0	2	0	0	0	0	0	0	0	0	0	0	0	0	2	4	1,16	50,00%		
24	4								0	3	0	0	0	0	0	0	0	0	0	0	0	0	3	7	3,01	42,86%		
28	1								0	1	0	0	0	0	0	0	0	0	0	0	0	0	1	2	1,24	50,00%		
32	3								0	0	0	0	0	0	0	0	0	0	0	0	0	0	3	2,52	0,00%			
36	1								0	0	0	0	0	0	0	0	0	0	0	0	0	0	1	1,1	0,00%			
40									0	0	0	0	0	0	0	0	0	0	0	0	0	0	0	0	0	0	#ДЕЛ/0!	
44									0	0	0	0	0	0	0	0	0	0	0	0	0	0	0	0	0	0	0	#ДЕЛ/0!
48									0	0	0	0	0	0	0	0	0	0	0	0	0	0	0	0	0	0	0	#ДЕЛ/0!
52									0	0	0	0	0	0	0	0	0	0	0	0	0	0	0	0	0	0	0	#ДЕЛ/0!
56									0	0	0	0	0	0	0	0	0	0	0	0	0	0	0	0	0	0	0	#ДЕЛ/0!
60									0	0	0	0	0	0	0	0	0	0	0	0	0	0	0	0	0	0	0	#ДЕЛ/0!
64									0	0	0	0	0	0	0	0	0	0	0	0	0	0	0	0	0	0	0	#ДЕЛ/0!
88									0	0	0	0	0	0	0	0	0	0	0	0	0	0	0	0	0	0	0	#ДЕЛ/0!
72									0	0	0	0	0	0	0	0	0	0	0	0	0	0	0	0	0	0	0	#ДЕЛ/0!
Итого, шт.	15	0	0	0	0	0	0	0	0	0	6	0	0	0	0	0	0	0	0	0	0	0	6	21				
Итого, куб. м	7	0	0	0	0	0	0	0	0	0	2	0	0	0	0	0	0	0	0	0	0	0	2		10			
Итого, % от запаса по породе	74,4%	0,0%	0,0%	0,0%	0,0%	0,0%	0,0%	0,0%	0,0%	0,0%	25,6%	0,0%	0,0%	0,0%	0,0%	0,0%	0,0%	0,0%	0,0%	0,0%	0,0%	0,0%	25,6%	100,0%			25,6%	

Порода: Ос средневзрослая категория состояния 2,49

Ступени толщины, см	Колличество деревьев по категориям состояния, шт.																	Всего		В том числе подлежит рубке, %								
	1		2		3		4		5		5(а,б,в)		5(г,д,е)		шт./куб.м													
	Н	З	Н	З	Н	З	Н	З	Н	З	Н	З	О	Н	З	О	18	19	20									
8																											#ДЕЛ/0!	
12																												#ДЕЛ/0!
16																												#ДЕЛ/0!
20	1									0	0	0	0	0	0	0	0	0	0	0	0	0	1	0,31		0,00%		
24	2									1	0	0	0	0	0	0	1	0	0	0	0	0	3	1,44		33,33%		
28	2									1	0	0	0	0	0	0	1	0	0	0	0	0	3	2,07		33,33%		
32	1									1	0	0	0	0	0	0	1	0	0	0	0	0	2	1,96		50,00%		
36										0	0	0	0	0	0	0	0	0	0	0	0	0	0	0	0	0	#ДЕЛ/0!	
40										0	0	0	0	0	0	0	0	0	0	0	0	0	0	0	0	0	#ДЕЛ/0!	
44										0	0	0	0	0	0	0	0	0	0	0	0	0	0	0	0	0	#ДЕЛ/0!	
48										0	0	0	0	0	0	0	0	0	0	0	0	0	0	0	0	0	#ДЕЛ/0!	
52										0	0	0	0	0	0	0	0	0	0	0	0	0	0	0	0	0	#ДЕЛ/0!	
56										0	0	0	0	0	0	0	0	0	0	0	0	0	0	0	0	0	#ДЕЛ/0!	
60										0	0	0	0	0	0	0	0	0	0	0	0	0	0	0	0	0	#ДЕЛ/0!	
64										0	0	0	0	0	0	0	0	0	0	0	0	0	0	0	0	0	#ДЕЛ/0!	
88										0	0	0	0	0	0	0	0	0	0	0	0	0	0	0	0	0	#ДЕЛ/0!	
72										0	0	0	0	0	0	0	0	0	0	0	0	0	0	0	0	0	#ДЕЛ/0!	
Итого, шт.	6	0	0	0	0	0	0	0	0	3	0	0	0	0	0	3	0	0	0	0	0	0	9					
Итого, куб. м	4	0	0	0	0	0	0	0	0	2	0	0	0	0	0	2	0	0	0	0	0	0	6					
Итого, % от запаса по породе	62,8%	0,0%	0,0%	0,0%	0,0%	0,0%	0,0%	0,0%	0,0%	37,2%	0,0%	0,0%	0,0%	0,0%	0,0%	37,2%	0,0%	0,0%	0,0%	0,0%	0,0%	0,0%	100,0%			37,2%		

Абрис участка

Масштаб 1:10000



0-19 номера точек границ лесопатологического выдела
0-19 границы лесопатологического выдела

Условные обозначения: — ПП

№ квартала	№ выдела	№ лесопатологического выдела	Размеры ленты (круговой площадки) перечета				Координаты начала, конца поворотных точек лент перечета/центров круговых площадок перечета	
			№ выдела (площадки)	длина, м	ширина, м	радиус, м		площадь, га
99	4	1		700	10		0,7	

Пространственное размещение лесопатологических выделов
(включается в Акт выделении лесопатологических выделов, для указания пространственного расположения поврежденных и погибших насаждений)

Номер точек	Координаты		Длина линий, м	Номер точек	Координаты		Длина линий, м
	Широта	Долгота			Широта	Долгота	
0	56.777553°	52.286818°	1080	11	56.770491°	52.271299°	155
1	56.773695°	52.270565°	95	12	56.771473°	52.269844°	71
2	56.772915°	52.271228°	90	13	56.771373°	52.269113°	195
3	56.772624°	52.269579°	79	14	56.769450°	52.268522°	85
4	56.772224°	52.271268°	46	15	56.769788°	52.267183°	97
5	56.772516°	52.271761°	79	16	56.768900°	52.266732°	103
6	56.772423°	52.273198°	61	17	56.769448°	52.265282°	243
7	56.772233°	52.273950°	40	18	56.770873°	52.262522°	92
8	56.771879°	52.273663°	39	19	56.771530°	52.261255°	616
9	56.771735°	52.273167°	75				
10	56.771931°	52.271976°	182				

Исполнитель работ по проведению лесопатологического обследования:

Ветошкин В.В.

Подпись

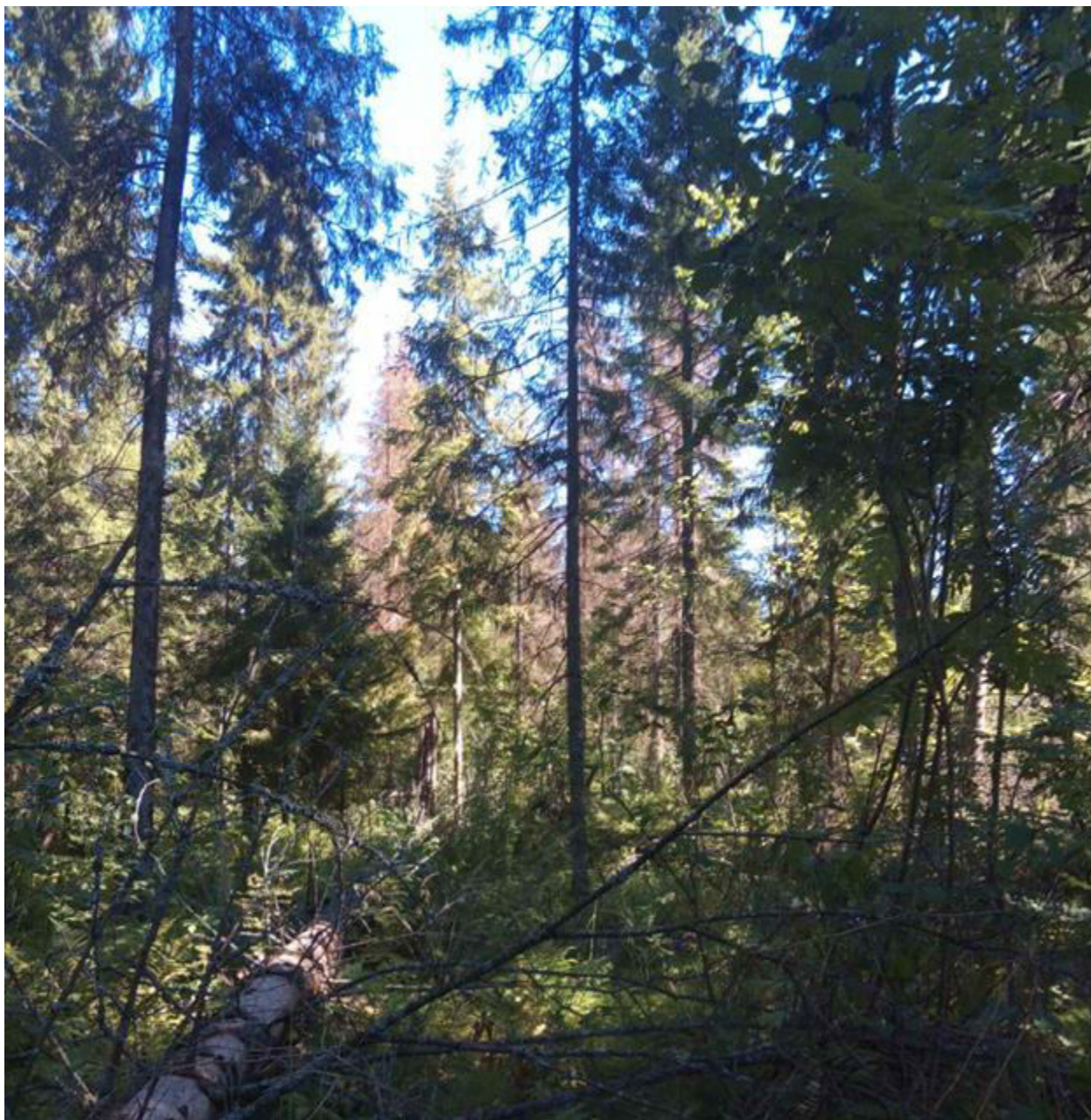
Телефон 8(34130)53693

Дата составления документа

14.11.2020

квартал 99 выдел 4 Нылгинского участкового лесничества ГКУ УР «Увинское
лесничество»

Фото № 1



56,772915 52,271228

Дата обследования 14.10.2022 г.

Фото № 2



56,772224 52,271268

Дата обследования 14.10.2022 г.

Фото № 3



56,771931 52,271976

Дата обследования 14.10.2022 г.