

УТВЕРЖДАЮ:  
Заместитель министра  
природных ресурсов и охраны  
окружающей среды Удмуртской Республики  
Ю.А. Долматов  
« 25 » июля 2022 года

Акт  
лесопатологического обследования № 2022-21-873  
лесных насаждений Увинского лесничества  
Удмуртской Республики

Способ лесопатологического обследования: 1. Визуальный

2. Инструментальный

| Участковое лесничество | Урочище (дача) | Квартал | Выдел | Площадь выдела, га | Лесопатологический выдел | Площадь лесопатологического выдела, га |
|------------------------|----------------|---------|-------|--------------------|--------------------------|--|
| Нылгинское             | -              | 99      | 19    | 1                  | 1                        | 1                                      |
|                        |                |         |       |                    |                          |  |
|                        |                |         |       |                    |                          |  |

Лесопатологическое обследование проведено на общей площади:

1

Кадастровый номер участка: 369-2009-10  
(для участков, предоставленных в постоянное(бессрочное) пользование, аренду)

Документ о праве пользования:

ООО ТПК "Восток-ресурс"  
Договор аренды лесного участка от 25.01.2010г. №01/2-15/295. Заготовка древесины  
(тип документа о праве пользования, дата, номер, вид разрешенного использования лесов)

**Инструментальное (детальное) обследование лесных насаждений.**  
(раздел включается в акт в случае проведения лесопатологического обследования инструментальным способом)

2.1 Лесничество Увинское Участковое лесничество Нылгинское

Урочище(дача) Квартал 99 Выдел 19

Лесопатологический выдел 1

Наличие ограничений или особенностей участка, влияющих на назначение СОМ:

Почвозащитные участки лесов

\_\_\_\_\_ (отметка о наличии ООПТ, ОЗУ, водоохранной зоны, радиоактивного загрязнения лесов, угрозы возникновения очагов вредных организмов или пожарной опасности в лесах).

2.2 Фактическая таксационная характеристика лесного насаждения соответствует ( не соответствует) таксационному описанию (нужное подчеркнуть). Причины несоответствия:

Ведомость насаждений с выявленными несоответствиями таксационным описаниям приведена в приложении 1 к Акту

2.3 Состояние насаждений:

с нарушенной устойчивостью (средневзвешенная категория состояния  $\geq 1,51 \leq 4,50$ )

с утраченной устойчивостью (средневзвешенная категория состояния  $\geq 4,51$ )

устойчивое (средневзвешенная категория состояния  $< 1,50$ )

2.4. Причины ослабления, повреждения, средневзвешенная категория состояния насаждения:

Засушливое лето 2010.2021 гг

средневзвешенная категория насаждения: 2.65

2.4. 1. Повреждено огнем:

| Вид пожара | Порода | Сосояние корневых лап             |  | Состояние корневой шейки                                    |  | Высушивание луба                       |   | Обугленность древесины более 1/3 высоты ствола |  |
|------------|--------|-----------------------------------|--|---|--|--|---|--|--|
|            |        | процент поврежденных огнем корней | процент деревьев с данным повреждением | Обугленность корневой шейки по окружности (1/4;2/4;3/4;5/6) | процент деревьев с данным повреждением | по окружност и (1/4;2/4;3/4 ; болни3/4 | процент деревьев с данным поврежден ием | по окружности ствола (менее 1/2; более 1/2)    | процент деревьев с данным повреждением |
| 1          | 2      | 3                                 | 4                                      | 5   | 6                                      | 7                                      | 8                                       | 9  | 10                                     |
|            |        |                                   |  |   |  |  |   |  |  |

2.4.2 Заселено (отработано) стволовыми вредителями:

| Вид вредителя   | Порода | Встречаемость заселенных деревьев, % от запаса породы | Встречаемость отработанных деревьев, % от запаса породы | Степень заселения лесного насаждения (слабая, средняя, сильная) |
|-----------------|--------|---|---|---|
| 1               | 2      | 3   | 4   | 5   |
| Короед-типограф | Е      | 38,94%  | 38,36%  | сильная   |

2.4.3. Поражено болезнями:

| Болезнь/возбудитель | Порода | Встречаемость, % от запаса насаждения | Степень поражения лесного насаждения (слабая, средняя, сильная) |
|---------------------|--------|---------------------------------------|---|
| 1                   | 2      | 3                                     | 4   |
|                     |        |                                       |   |

2.5. Выборке подлежит 39,1% деревьев(указывается общий % запаса деревьев, подлежащей рубке, от общего запаса насаждения),

в том числе:

без признаков ослабления

ослабленных

сильно ослабленных

усыхающих

0,0%

свежего сухостоя 0,7%

свежего ветровала 0,0%

свежего бурелома 0,0%

старого сухостоя 7,9%

старого ветровала 30,4%

старого бурелома 0,0%

2.6. Полнота лесного насаждения после уборки деревьев, подлежащих рубке, составит 0,30

Критическая полнота для данной категории лесных насаждений и преобладающей породы составляет

не лимитируется

**ЗАКЛЮЧЕНИЕ к инструментальному обследованию участка.**

С целью предотвращения негативных процессов, снижения от их воздействия назначено:

| Участковое лесничество | Урочище (дача) | Квартал | Выдел | Площадь выдела, га | Лесопатологический выдел | Площадь лесопатологического выдела, га | Вид мероприятия | Площадь мероприятия, га | Породы | Доля выбираемой древесины по запасу, % | Рекомендуемый срок проведения мероприятия |
|------------------------|----------------|---------|-------|--------------------|--------------------------|--|-----------------|-------------------------|--------|--|---|
| 1                      | 2              | 3       | 4     | 5                  | 6                        | 7                                      | 8               | 9                       | 10     | 11                                     | 12  |
| Нылгинское             |                | 99      | 19    | 1                  | 1                        | 1                                      | ВСП             | 1                       | Е      | 33,9%                                  | 2022-2023                                 |
|                        |                |         |       |                    |                          |  |                 |                         | П      | 5,2%                                   |   |
|                        |                |         |       |                    |                          |  |                 |                         | С      | 0,0%                                   |   |
|                        |                |         |       |                    |                          |  |                 |                         | Б      | 0,0%                                   |   |
|                        |                |         |       |                    |                          |  |                 |                         | Ос     | 0,0%                                   |   |
|                        |                |         |       |                    |                          |  |                 |                         | Лп     | 0,0%                                   |   |
|                        |                |         |       |                    |                          |  |                 |                         | Л      | 0,0%                                   |   |
|                        |                |         |       |                    |                          |  |                 |                         | Д      | 0,0%                                   |   |
|                        |                |         |       |                    |                          |  |                 |                         | Я      | 0,0%                                   |   |
|                        |                |         |       |                    |                          |  |                 |                         | Кл     | 0,0%                                   |   |
|                        |                |         |       |                    |                          |  |                 |                         | Олс    | 0,0%                                   |   |
|                        |                |         |       |                    |                          |  |                 |                         | Ивд    | 0,0%                                   |   |
|                        |                |         |       |                    |                          |  |                 |                         | Итого: | 39,1%                                  |   |

Ведомость временной пробной площади и абрис участка прилагаются (приложение 2 и 3 к Акту)

РЕКОМЕНДАЦИИ по проведению мероприятий, не относящихся к мероприятиям по предупреждению

распространения вредных организмов: Своевременное проведение санитарно - оздоровительных мероприятий.

Дата проведения ЛПО 14.10.2022

Дата составления документов 14.10.2022

Исполнитель работ по проведению лесопатологического обследования:

Ветошкин В.В.

Подпись

Телефон 8(34430)53693

Согласовано

Руководитель ГКУ УР "Увинское лесничество"

Соколов И. Е.



1.1 Субъект Российской Федерации Удмуртская Республика  
Лесничество (Лесопарк) Увинское  
Участковое лесничество Нылгинское  
Квартал 99 Выдел 19 Площадь выдела 1  
Лесопатологический выдел 1 Площадь лесопатологического выдела 1

1.2. Метод перече́та:

сплошной, ленты пере́чета, круговые площадки постоянного радиуса,  
реласкопические площадки (нужное подчеркнуть).

Количество лент/площадок 1 Размеры площадок (длина\*ширина/радиус) сплошной га.  
Размер временной пробной площади 1 га

1.3. Фактическая таксационная характеристика насаждения:

Состав 8Е2П Возраст 70 лет; тип леса ЕЛП полнота 0,3

запас на га 200 кбм; возобновление

1.4. Номер очага вредных организмов \_\_\_\_\_ - \_\_\_\_\_

Тип очага вредных организмов: эпизодический, хронический (нужное подчеркнуть).

Фаза развития очага вредных организмов: начальная, нарастания численности, собственно вспышка,  
кризис (нужное подчеркнуть).

1.5. Причина ослабления, повреждения насаждения и время:

Засушливое лето 2010, 2021 гг

Состояние насаждения:

с нарушенной устойчивостью

Средневзвешенная категория состояния насаждения: 2,65

1.6. Назначенные мероприятия: ВСП

Исполнитель работ по проведению лесопатологического обследования:

Ветошкин В.В.

Подпись

Телефон 8(34130)53693

Дата составления документа

18.11.2022

**ВЕДОМОСТЬ ПЕРЕЧЕТА ДЕРЕВЬЕВ**  
(для сплошного, ленточного и перечета на круглых площадках постоянного радиуса)

Порода: Е средневозрастная категория состояния 2,66

| Ступени<br>толщины, см       | Количество деревьев по категориям состояния, шт. |       |      |       |      |      |      |      |      |      |          |      |      |          |      |      |           | Всего |      | в том числе<br>полесник рубев. % |       |        |       |         |         |         |
|------------------------------|--|-------|------|-------|------|------|------|------|------|------|----------|------|------|----------|------|------|-----------|-------|------|----------------------------------|-------|--------|-------|---------|---------|---------|
|                              | 1  |       | 2    |       | 3    |      | 4    |      | 5    |      | S(а,б,в) |      |      | S(г,д,е) |      |      | шт./куб.м |       |      |                                  | 20    |        |       |         |         |         |
|                              | Н  | З     | Н    | З     | Н    | З    | Н    | З    | Н    | З    | Н        | З    | О    | Н        | З    | О    |           | 18    | 19   |                                  |       |        |       |         |         |         |
| 1                            | 2  | 3     | 4    | 5     | 6    | 7    | 8    | 9    | 10   | 11   | 12       | 13   | 14   | 15       | 16   | 17   | 18        | 19    | 20   |                                  |       |        |       |         |         |         |
| 8                            |  |       |      |       |      |      |      |      |      | 0    | 0        | 0    | 0    | 0        | 0    | 0    | 0         | 0     | 0    | 0                                | 0     | 0      | 0     | #ДЕЛ:0! |         |         |
| 12                           | 6  |       | 4    |       |      |      |      |      |      | 0    | 0        | 0    | 0    | 0        | 0    | 0    | 0         | 0     | 0    | 0                                | 0     | 10     | 0,8   | 0,00%   |         |         |
| 16                           | 10   |       | 5    |       |      |      |      |      |      | 0    | 17       | 0    | 0    | 0        | 0    | 0    | 0         | 0     | 0    | 0                                | 17    | 32     | 5,76  | 53,13%  |         |         |
| 20                           | 20   |       | 6    |       |      |      |      |      |      | 0    | 14       | 0    | 0    | 0        | 0    | 0    | 0         | 0     | 0    | 0                                | 14    | 40     | 12,8  | 35,00%  |         |         |
| 24                           | 22   |       | 8    |       |      |      |      |      |      | 0    | 30       | 0    | 2    | 0        | 0    | 0    | 0         | 0     | 0    | 0                                | 28    | 60     | 30    | 50,00%  |         |         |
| 28                           | 31   |       | 5    |       |      |      |      |      |      | 0    | 24       | 0    | 0    | 0        | 0    | 0    | 0         | 0     | 0    | 0                                | 24    | 60     | 44,4  | 40,00%  |         |         |
| 32                           | 26   |       | 4    |       |      |      |      |      |      | 0    | 11       | 0    | 0    | 0        | 0    | 0    | 0         | 0     | 0    | 0                                | 11    | 41     | 41,82 | 26,33%  |         |         |
| 36                           | 12   |       | 2    |       |      |      |      |      |      | 0    | 7        | 0    | 0    | 0        | 0    | 0    | 0         | 0     | 0    | 0                                | 7     | 21     | 28,35 | 33,33%  |         |         |
| 40                           | 2  |       |      |       |      |      |      |      |      | 0    | 4        | 0    | 0    | 0        | 0    | 0    | 0         | 0     | 0    | 0                                | 4     | 6      | 10,32 | 66,67%  |         |         |
| 44                           |  |       |      |       |      |      |      |      |      | 0    | 0        | 0    | 0    | 0        | 0    | 0    | 0         | 0     | 0    | 0                                | 0     | 0      | 0     | 0       | #ДЕЛ:0! |         |
| 48                           |  |       |      |       |      |      |      |      |      | 0    | 0        | 0    | 0    | 0        | 0    | 0    | 0         | 0     | 0    | 0                                | 0     | 0      | 0     | 0       | 0       | #ДЕЛ:0! |
| 52                           |  |       |      |       |      |      |      |      |      | 0    | 0        | 0    | 0    | 0        | 0    | 0    | 0         | 0     | 0    | 0                                | 0     | 0      | 0     | 0       | 0       | #ДЕЛ:0! |
| 56                           |  |       |      |       |      |      |      |      |      | 0    | 0        | 0    | 0    | 0        | 0    | 0    | 0         | 0     | 0    | 0                                | 0     | 0      | 0     | 0       | 0       | #ДЕЛ:0! |
| 60                           |  |       |      |       |      |      |      |      |      | 0    | 0        | 0    | 0    | 0        | 0    | 0    | 0         | 0     | 0    | 0                                | 0     | 0      | 0     | 0       | 0       | #ДЕЛ:0! |
| 64                           |  |       |      |       |      |      |      |      |      | 0    | 0        | 0    | 0    | 0        | 0    | 0    | 0         | 0     | 0    | 0                                | 0     | 0      | 0     | 0       | 0       | #ДЕЛ:0! |
| 68                           |  |       |      |       |      |      |      |      |      | 0    | 0        | 0    | 0    | 0        | 0    | 0    | 0         | 0     | 0    | 0                                | 0     | 0      | 0     | 0       | 0       | #ДЕЛ:0! |
| 72                           |  |       |      |       |      |      |      |      |      | 0    | 0        | 0    | 0    | 0        | 0    | 0    | 0         | 0     | 0    | 0                                | 0     | 0      | 0     | 0       | 0       | #ДЕЛ:0! |
| Итого, шт.                   |  | 129   | 0    | 34    | 0    | 0    | 0    | 0    | 0    | 0    | 107      | 0    | 2    | 0        | 0    | 0    | 0         | 0     | 0    | 0                                | 105   | 270    |       |         |         |         |
| Итого, куб. м                |  | 89    | 0    | 18    | 0    | 0    | 0    | 0    | 0    | 0    | 68       | 0    | 1    | 0        | 0    | 0    | 0         | 0     | 0    | 0                                | 67    |        | 174   |         |         |         |
| Итого, % от запаса по породе |  | 50,9% | 0,0% | 10,1% | 0,0% | 0,0% | 0,0% | 0,0% | 0,0% | 0,0% | 38,9%    | 0,0% | 0,6% | 0,0%     | 0,0% | 0,0% | 0,0%      | 0,0%  | 0,0% | 0,0%                             | 38,4% | 100,0% |       |         | 38,9%   |         |

Порода: П средневозрастная категория состояния

| Ступени<br>толщины, см       | Количество деревьев по категориям состояния, шт. |       |      |      |      |      |      |      |      |      |          |      |      |          |      |      |           | Всего |      | в том числе<br>полесник рубев. % |       |        |       |        |         |
|------------------------------|--|-------|------|------|------|------|------|------|------|------|----------|------|------|----------|------|------|-----------|-------|------|----------------------------------|-------|--------|-------|--------|---------|
|                              | 1  |       | 2    |      | 3    |      | 4    |      | 5    |      | S(а,б,в) |      |      | S(г,д,е) |      |      | шт./куб.м |       |      |                                  | 20    |        |       |        |         |
|                              | Н  | З     | Н    | З    | Н    | З    | Н    | З    | Н    | З    | Н        | З    | О    | Н        | З    | О    |           | 18    | 19   |                                  |       |        |       |        |         |
| 1                            | 2  | 3     | 4    | 5    | 6    | 7    | 8    | 9    | 10   | 11   | 12       | 13   | 14   | 15       | 16   | 17   | 18        | 19    | 20   |                                  |       |        |       |        |         |
| 8                            |  |       |      |      |      |      |      |      |      | 0    | 0        | 0    | 0    | 0        | 0    | 0    | 0         | 0     | 0    | 0                                | 0     | 0      | 0     | 0      | #ДЕЛ:0! |
| 12                           |  |       |      |      |      |      |      |      |      | 0    | 0        | 0    | 0    | 0        | 0    | 0    | 0         | 0     | 0    | 0                                | 0     | 0      | 0     | 0      | #ДЕЛ:0! |
| 16                           | 8  |       |      |      |      |      |      |      |      | 3    | 4        | 3    | 0    | 0        | 0    | 0    | 0         | 0     | 0    | 0                                | 4     | 15     | 2,4   | 46,67% |         |
| 20                           | 7  |       |      |      |      |      |      |      |      | 0    | 6        | 0    | 0    | 0        | 0    | 0    | 0         | 0     | 0    | 0                                | 6     | 13     | 3,64  | 46,15% |         |
| 24                           | 7  |       |      |      |      |      |      |      |      | 0    | 5        | 0    | 0    | 0        | 0    | 0    | 0         | 0     | 0    | 0                                | 5     | 12     | 5,28  | 41,67% |         |
| 28                           | 6  |       |      |      |      |      |      |      |      | 0    | 7        | 0    | 0    | 0        | 0    | 0    | 0         | 0     | 0    | 0                                | 7     | 13     | 8,32  | 53,85% |         |
| 32                           | 5  |       |      |      |      |      |      |      |      | 0    | 1        | 0    | 0    | 0        | 0    | 0    | 0         | 0     | 0    | 0                                | 1     | 6      | 5,16  | 16,67% |         |
| 36                           | 1  |       |      |      |      |      |      |      |      | 0    | 0        | 0    | 0    | 0        | 0    | 0    | 0         | 0     | 0    | 0                                | 1     | 1,1    | 0,00% |        |         |
| 40                           |  |       |      |      |      |      |      |      |      | 0    | 0        | 0    | 0    | 0        | 0    | 0    | 0         | 0     | 0    | 0                                | 0     | 0      | 0     | 0      | #ДЕЛ:0! |
| 44                           |  |       |      |      |      |      |      |      |      | 0    | 0        | 0    | 0    | 0        | 0    | 0    | 0         | 0     | 0    | 0                                | 0     | 0      | 0     | 0      | #ДЕЛ:0! |
| 48                           |  |       |      |      |      |      |      |      |      | 0    | 0        | 0    | 0    | 0        | 0    | 0    | 0         | 0     | 0    | 0                                | 0     | 0      | 0     | 0      | #ДЕЛ:0! |
| 52                           |  |       |      |      |      |      |      |      |      | 0    | 0        | 0    | 0    | 0        | 0    | 0    | 0         | 0     | 0    | 0                                | 0     | 0      | 0     | 0      | #ДЕЛ:0! |
| 56                           |  |       |      |      |      |      |      |      |      | 0    | 0        | 0    | 0    | 0        | 0    | 0    | 0         | 0     | 0    | 0                                | 0     | 0      | 0     | 0      | #ДЕЛ:0! |
| 60                           |  |       |      |      |      |      |      |      |      | 0    | 0        | 0    | 0    | 0        | 0    | 0    | 0         | 0     | 0    | 0                                | 0     | 0      | 0     | 0      | #ДЕЛ:0! |
| 64                           |  |       |      |      |      |      |      |      |      | 0    | 0        | 0    | 0    | 0        | 0    | 0    | 0         | 0     | 0    | 0                                | 0     | 0      | 0     | 0      | #ДЕЛ:0! |
| 68                           |  |       |      |      |      |      |      |      |      | 0    | 0        | 0    | 0    | 0        | 0    | 0    | 0         | 0     | 0    | 0                                | 0     | 0      | 0     | 0      | #ДЕЛ:0! |
| 72                           |  |       |      |      |      |      |      |      |      | 0    | 0        | 0    | 0    | 0        | 0    | 0    | 0         | 0     | 0    | 0                                | 0     | 0      | 0     | 0      | #ДЕЛ:0! |
| Итого, шт.                   |  | 34    | 0    | 0    | 0    | 0    | 0    | 0    | 0    | 3    | 23       | 3    | 0    | 0        | 0    | 0    | 0         | 0     | 0    | 0                                | 23    | 60     |       |        |         |
| Итого, куб. м                |  | 16    | 0    | 0    | 0    | 0    | 0    | 0    | 0    | 0    | 10       | 0    | 0    | 0        | 0    | 0    | 0         | 0     | 0    | 0                                | 10    |        | 26    |        |         |
| Итого, % от запаса по породе |  | 60,1% | 0,0% | 0,0% | 0,0% | 0,0% | 0,0% | 0,0% | 0,0% | 1,9% | 38,1%    | 1,9% | 0,0% | 0,0%     | 0,0% | 0,0% | 0,0%      | 0,0%  | 0,0% | 0,0%                             | 38,1% | 100,0% |       |        | 100,0%  |

Абрис участка

Масштаб 1:10000



0-8 номера точек границ лесопатологического выдела

границы лесопатологического выдела

Условные обозначения: \_\_\_\_\_

| № квартала | № выдела | № лесопатологического выдела | Размеры ленты (круговой площадки) перече́та |          |           |           | Координаты начала, конца поворотных точек лент | перече́та/центров круговых площадок перече́та |
|------------|----------|------------------------------|---|----------|-----------|-----------|--|---|
|            |          |                              | № выдела (площадки)                         | длина, м | ширина, м | радиус, м |  |   |
| 99         | 19       | 1                            |   |          |           |           | 1  |   |

Пространственное размещение лесопатологических выделов  
(включается в Акт выделении лесопатологических выделов, для указания пространственного расположения поврежденных и погибших насаждений)

| Номер точек | Координаты |            | Длина линий, м |
|-------------|------------|------------|----------------|
| 0           | 56.761627° | 52.266497° | 620            |
| 1           | 56.766998° | 52.269943° | 130            |
| 2           | 56.765946° | 52.268885° | 217            |
| 3           | 56.767742° | 52.267771° | 90             |
| 4           | 56.767365° | 52.268915° | 69             |

Исполнитель работ по проведению лесопатологического обследования:

Ветошкин В.В.

Подпись

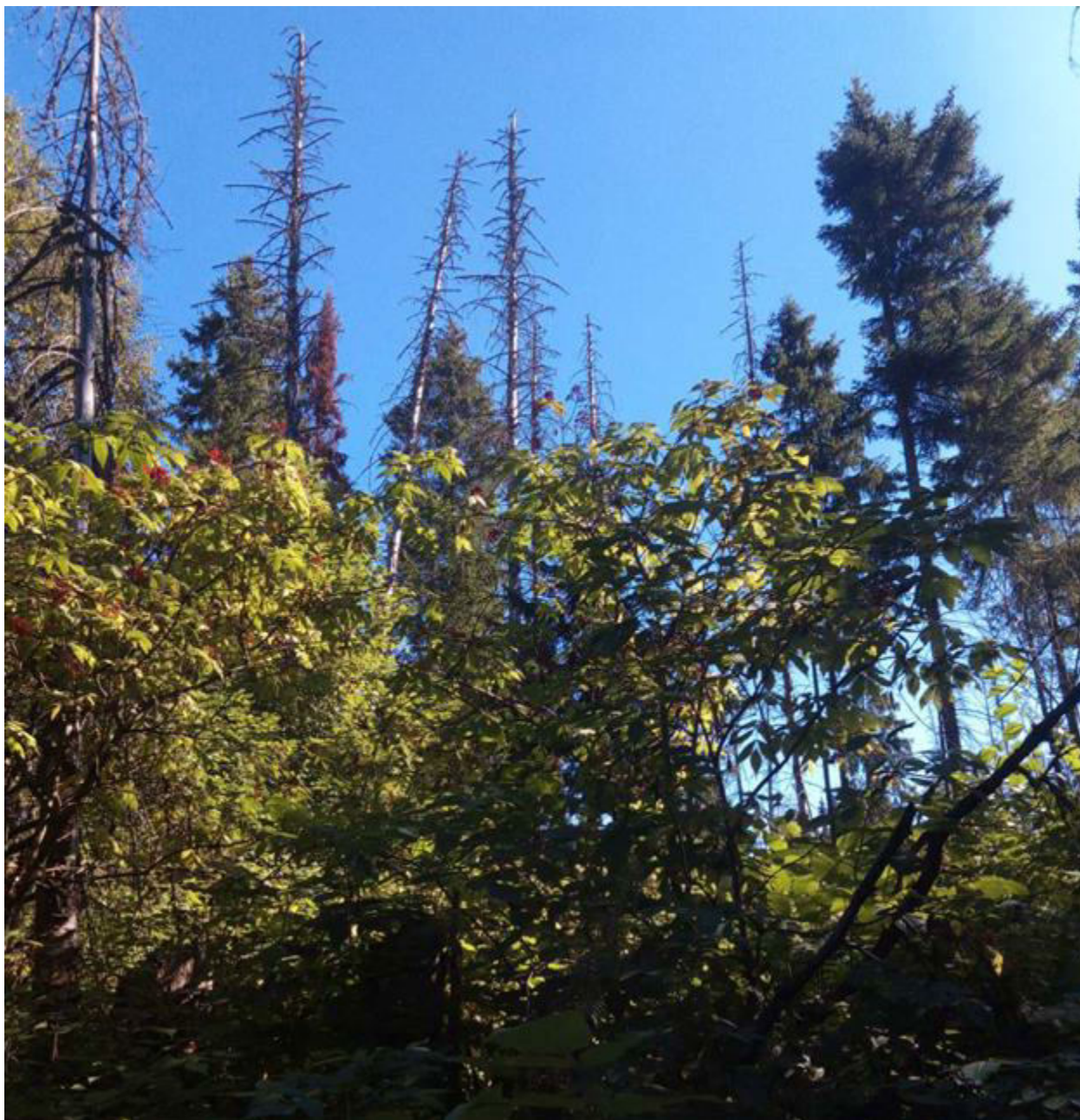
Телефон 8(34130)53693

Дата составления документа

14.11.2020

квартал 99 выдел 19 Нылгинского участкового лесничества ГКУ УР «Увинское  
лесничество»

Фото № 1



56,766998 52,269943

Дата обследования 14.10.2022 г.



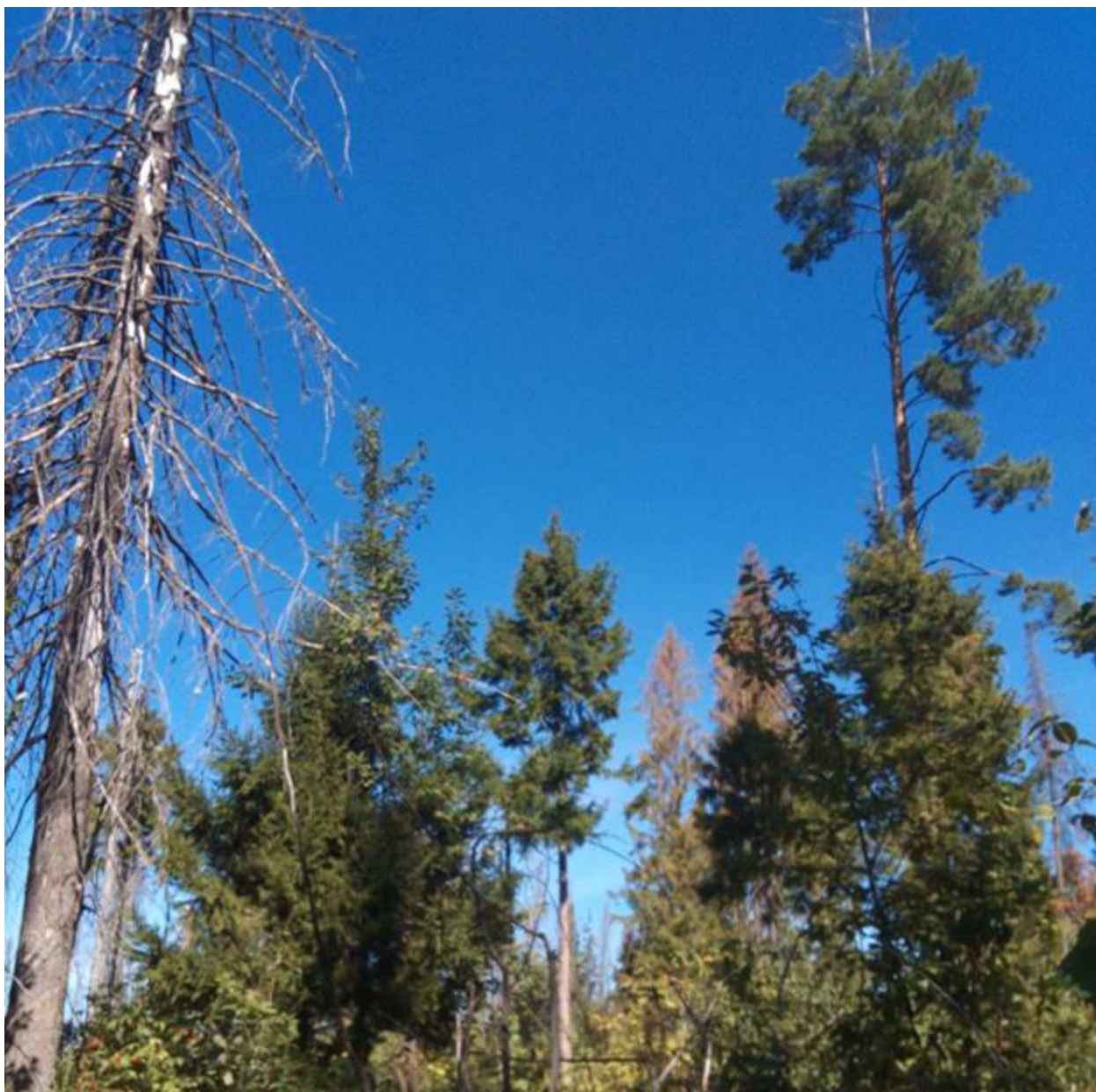
Фото № 2



56,765946 52,268885

Дата обследования 14.10.2022 г.

Фото № 3



56,767742 52,267771

Дата обследования 14.10.2022 г.