

УТВЕРЖДАЮ:
Заместитель министра
природных ресурсов и охраны
окружающей среды Удмуртской Республики
Ю.А. Долматов
« 25 » ноября 2022 года

Акт
лесопатологического обследования № 2022-16877
лесных насаждений Яганского лесничества
Удмуртской Республики

Способ лесопатологического обследования: 1. Визуальный
2. Инструментальный

Участковое лесничество	Урочище (дача)	Квартал	Выдел	Площадь выдела, га	Лесопатологический выдел	Площадь лесопатологического выдела, га
без деления		2	22	0,8		
					1	0,24

Лесопатологическое обследование проведено на общей площади: 0,24

Кадастровый номер участка: 18:16:000000:547/53
(для участков, предоставленных в постоянное(бессрочное) пользование, аренду)

Документ о праве пользования:

Договор аренды лесного участка от 26.11.2019 №01/2-15/1206. Заготовка древесины

(тип документа о праве пользования, дата, номер, вид разрешенного использования лесов)

Инструментальное (детальное) обследование лесных насаждений.
(раздел включается в акт в случае проведения лесопатологического обследования инструментальным способом)

2.1 Лесничество Яганское Участковое лесничество без деления

Урочище(дача) Квартал 2 Выдел 22

Лесопатологический выдел 1

Наличие ограничений или особенностей участка, влияющих на назначение СОМ:

Запрет. полосы лесов вдоль вод. объектов _____

Уч-ки леса вокруг нас.пунктов, садов.товар. _____

_____ (отметка о наличии ООПТ, ОЗУ, водоохранной зоны, радиационного загрязнения лесов, угрозы возникновения очагов вредных организмов или пожарной опасности в лесах).

2.2 Фактическая таксационная характеристика лесного насаждения соответствует (не соответствует) таксационному описанию (нужно подчеркнуть). Причины несоответствия: _____

Ведомость насаждений с выявленными несоответствиями таксационным описаниям приведена в приложении 1 к Акту

2.3 Состояние насаждений:

с нарушенной устойчивостью (средневзвешенная категория состояния $\geq 1,51 \leq 4,50$)

с утраченной устойчивостью (средневзвешенная категория состояния $\geq 4,51$)

устойчивое (средневзвешенная категория состояния $< 1,50$)

2.4. Причины ослабления, повреждения, средневзвешенная категория состояния насаждения: устойчивый низовой пожар 2021 года

Вид пожара	Порода	Состояние корневых лап		Состояние корневой шейки		Высушивание луба		Обугленность древесины более 1/3 высоты ствола	
		процент поврежденных от огнем корней	процент деревьев с данным повреждением	Обугленность древесины корневой шейки по окружности (1/4;2/4;3/4;6)	процент деревьев с данным повреждением	по окружности (1/4;2/4;3/4;4; болни3/4	процент деревьев с данным повреждением	по окружности ствола (менее 1/2; более 1/2)	процент деревьев с данным повреждением
1	2	3	4	5	6	7	8	9	10
устойчив	Е, Б, ОЛС, ОЛЧ			более 3/4	80				

2.4.1 Заселено (отработано) стволовыми вредителями:

Вид вредителя	Порода	Встречаемость заселенных деревьев, % от запаса породы	Встречаемость отработанных деревьев, % от запаса породы	Степень заселения лесного насаждения (слабая, средняя, сильная)
1	2	3	4	5
343	Е		39,4	

2.4.3. Поражено болезнями:

Болезнь/возбудитель	Порода	Встречаемость, % от запаса насаждения	Степень поражения лесного насаждения (слабая, средняя, сильная)
1	2	3	4

2.5. Выборке подлежит 76,7% деревьев (указывается общий % запаса деревьев, подлежащий рубке, от общего запаса насаждения), в том числе:

без признаков ослабления		причины ослабления _____
ослабленных		причины ослабления _____
сильно ослабленных		причины ослабления _____
усыхающих	0,0%	причины ослабления _____
свежего сухостоя	10,6%	
свежего ветровала	0,0%	
свежего бурелома	0,0%	
старого сухостоя	66,1%	
старого ветровала	0,0%	
старого бурелома	0,0%	

2.6. Полнота лесного насаждения после уборки деревьев, подлежащих рубке, составит 0,1

Критическая полнота для данной категории лесных насаждений и преобладающей породы составляет не лимитируется

ЗАКЛЮЧЕНИЕ к инструментальному обследованию участка.

С целью предотвращения негативных процессов, снижения от их воздействия назначено:

Участковое лесничество	Урочище (дача)	Квартал	Выдел	Площадь выдела, га	Лесопатологический выдел	Площадь лесопатологического выдела, га	Вид мероприятия	Площадь мероприятия, га	Породы	Доля выбираемой древесины по запасу, %	Рекомендуемый срок проведения мероприятия
1	2	3	4	5	6	7	8	9	10	11	12
без деления		2	22	0,8	1	0,24	ВСП	0,24	Е	56,7%	2022-2023
									П	0,0%	
									С	0,0%	
									Б	7,2%	
									Ос	0,0%	
									Лп	0,0%	
									Л	0,0%	
									Д	0,0%	
									Я	0,0%	
									Кл	0,0%	
									Олс	6,3%	
									Олч	6,3%	
									Итого:	76,7%	

Ведомость временной пробной площади и абрис участка прилагаются (приложение 2 и 3 к Акту)
 РЕКОМЕНДАЦИИ по проведению мероприятий, не относящихся к мероприятиям по предупреждению распространения вредных организмов _____

Дата проведения ЛПО 19.10.2022

Дата составления документов 19.10.2022

Исполнитель работ по проведению лесопатологического обследования:

Фамилия, имя и отчество (при наличии) Леонтьев А.М. Организация ООО ЛПК "Восток-ресурс"
 Должность мастер занятый на лесосеках Подпись _____ Телефон 89128762030

Согласовано
 Руководитель ГКУ УР "Лесничество им.Б.К.Филимонова" _____

А.С.Козлов

Результаты проведения лесопатологического обследования лесных насаждений
за __октябрь__ 2022 года

Субъект Российской Федерации Удмуртская Республика Ягельское
Участковое лесничество без лесника Лесничество

№	Почва участка	Почва выдела	Почва выдела, га	Лесное название лесов	Категория защитных лесов	ОЗУ	Почва лесопатологического выдела	Площадь лесопатологического выдела, га	Почва лесопатологического выдела, га	Почва лесопатологического выдела, га	Распределение деревьев по категориям состояния, % от запаса										Причина оседания, поврежденности	Почвенит рубки, % от запаса	Наименование мероприятия															
											без признаков оседания		ослабленные		сильно ослабленные		увлаживающие		свежий вятровал					свежий бурлом		старый вятровал		старый бурлом										
1	2	3	4	5	6	7	8	9	10	11	12	13	14	15	16	17	18	19	20	21	22	23	24	25	26	27	28	29	30	31	32	33	34	35	36			
2	22	0,8		Защитные	Защит. лесов	Учкв											31	2,2%	0,0%	7,5%	0,0%	12,6%	1,4%	10,0%	0,0%	10,9%	0,0%	0,0%	0,0%	0,0%	0,0%	864,343	76,4%					
																	0	0,0%	0,0%	0,0%	0,0%	0,0%	0,0%	0,0%	0,0%	0,0%	0,0%	0,0%	0,0%	0,0%	0,0%	0,0%	0,0%	0,0%	0,0%	0,0%		
																	7	0,0%	0,0%	0,0%	0,0%	16,2%	0,0%	0,0%	0,0%	0,0%	10,9%	0,0%	0,0%	0,0%	0,0%	0,0%	864	83,8%				
																	0	0,0%	0,0%	0,0%	0,0%	0,0%	0,0%	0,0%	0,0%	0,0%	0,0%	0,0%	0,0%	0,0%	0,0%	0,0%	0,0%	0,0%	0,0%	0,0%	0,0%	
																	0	0,0%	0,0%	0,0%	0,0%	0,0%	0,0%	0,0%	0,0%	0,0%	0,0%	0,0%	0,0%	0,0%	0,0%	0,0%	0,0%	0,0%	0,0%	0,0%	0,0%	0,0%
																	0	0,0%	0,0%	0,0%	0,0%	0,0%	0,0%	0,0%	0,0%	0,0%	0,0%	0,0%	0,0%	0,0%	0,0%	0,0%	0,0%	0,0%	0,0%	0,0%	0,0%	0,0%
																	0	0,0%	0,0%	0,0%	0,0%	0,0%	0,0%	0,0%	0,0%	0,0%	0,0%	0,0%	0,0%	0,0%	0,0%	0,0%	0,0%	0,0%	0,0%	0,0%	0,0%	0,0%
																	6	0,0%	0,0%	16,4%	0,0%	16,3%	0,0%	0,0%	0,0%	0,0%	0,0%	0,0%	0,0%	0,0%	0,0%	0,0%	864	67,1%				
																	6	0,0%	0,0%	13,4%	0,0%	3,8%	0,0%	0,0%	0,0%	0,0%	20,3%	0,0%	0,0%	0,0%	0,0%	864	83,1%					
Всего																44	1,6%	0,0%	8,7%	0,0%	12,6%	1,0%	0,0%	0,0%	0,0%	10,6%	0,0%	0,0%	0,0%	0,0%	0,0%	0,0%	0,0%	0,0%	0,0%	0,0%	0,0%	0,0%

Условные обозначения: И - деревья не подлежат рубке; Р - деревья подлежат рубке.
Использованы в работе по графическому аксонометрическому обследованию:

Фамилия, имя Подпись
Дата составления документа 11.11.2022

1.1 Субъект Российской Федерации Удмуртская Республика
Лесничество (Лесопарк) Яганское
Участковое лесничество без деления
Квартал 2 Выдел 22 Площадь выдела 0,8
Лесопатологический выдел 1 Площадь лесопатологического выдела 0,24

1.2. Метод перече́та:

сплошной, ленты пере́чета, круговые площадки постоянного радиуса,
реласкопические площадки (нужное подчеркнуть).

Количество лент/площадок 1 Размеры площадок (длина*ширина/радиус) сплошной
Размер временной пробной площади 0,24 га

1.3. Фактическая таксационная характеристика насаждения:

Состав	5Е2ОЛ1Ч2 ОЛС1Б	Возраст	75	лет:	тип леса	ЕПР	полнота	0,1
запас на га	30	кбм:	возобновление	0				

1.4. Номер очага вредных организмов _____

Тип очага вредных организмов: эпизодический, хронический (нужное подчеркнуть).

Фаза развития очага вредных организмов: начальная, нарастания численности, собственно вспышка,
кризис (нужное подчеркнуть).

1.5. Причина ослабления, повреждения насаждения и время:

устойчивый низовой пожар 2021 года

Состояние насаждения: усыхающие лесные насаждения

Средневзвешенная категория состояния насаждения: 4,42

1.6. Назначенные мероприятия: выборочная санитарная рубка

Исполнитель работ по проведению лесопатологического обследования:

Фамилия, имя

и отчество (при наличии) мастер занятый на лесосеках ООО ТПК "Восток-ресурс" Леонтьев А.М. Подпись _____

Дата составления документа 11.11.2020

Порода: Е средневзвешенная категория состояния

Ступени толщины, см	Количество деревьев по категориям состояния, шт.																	Всего		в том числе подлежит рубке, %
	1		2		3		4		5		5(а,б,в)			5(г,д,е)			шт./куб.м			
	Н	З	Н	З	Н	З	Н	З	Н	З	Н	З	О	Н	З	О				
1	2	3	4	5	6	7	8	9	10	11	12	13	14	15	16	17	18	19	20	
8										0	0	0	0	0	0	0	0	0	0	#ДЕЛ/0!
12										0	1	0	0	0	0	0	1	1	0,08	100,00%
16	1									0	1	0	0	0	0	0	1	2	0,36	50,00%
20	1						1			0	3	0	0	0	0	0	3	5	1,6	60,00%
24										0	7	0	0	0	0	0	7	7	3,5	100,00%
28						1				0	8	0	0	2	0	0	6	9	6,66	88,89%
32										0	2	0	0	1	0	0	1	2	2,04	100,00%
36										0	2	0	0	0	0	0	2	2	2,7	100,00%
40			1							0	0	0	0	0	0	0	0	1	1,72	0,00%
44						1				0	1	0	0	0	0	0	1	2	4,28	50,00%
48										0	0	0	0	0	0	0	0	0	0	#ДЕЛ/0!
52										0	0	0	0	0	0	0	0	0	0	#ДЕЛ/0!
56										0	0	0	0	0	0	0	0	0	0	#ДЕЛ/0!
60										0	0	0	0	0	0	0	0	0	0	#ДЕЛ/0!
64										0	0	0	0	0	0	0	0	0	0	#ДЕЛ/0!
68										0	0	0	0	0	0	0	0	0	0	#ДЕЛ/0!
72										0	0	0	0	0	0	0	0	0	0	#ДЕЛ/0!
Итого, шт.	2	0	1	0	2	1	0	0	0	25	0	0	3	0	0	22	31			
Итого, куб. м	1	0	2	0	3	0	0	0	0	18	0	0	3	0	0	15		23		
Итого, % от запаса по породе	2,2%	0,0%	7,5%	0,0%	12,6%	1,4%	0,0%	0,0%	0,0%	76,4%	0,0%	0,0%	10,9%	0,0%	0,0%	65,5%	100,0%			76,4%

Порода: Б_средневзвешенная категория состояния_____

Ступени толщины, см	Количество деревьев по категориям состояния, шт.																	Всего		
	1		2		3		4		5		5(а,б,в)			5(г,д,е)			шт./куб.м	в том числе подлежит рубке, %		
	Н	З	Н	З	Н	З	Н	З	Н	З	Н	З	О	Н	З	О				
1	2	3	4	5	6	7	8	9	10	11	12	13	14	15	16	17	18	19	20	
8									0	0	0	0	0	0	0	0	0	0	0	#ДЕЛ/0!
12									0	0	0	0	0	0	0	0	0	0	0	#ДЕЛ/0!
16									0	1	0	0	0	0	0	0	1	1	0,17	1
20									0	2	0	0	1	0	0	1	2	3	0,58	1
24						1			0	2	0	0	0	0	0	0	2	3	1,29	0.666666667
28									0	1	0	0	0	0	0	0	1	1	0,62	1
32									0	0	0	0	0	0	0	0	0	0	0	#ДЕЛ/0!
36									0	0	0	0	0	0	0	0	0	0	0	#ДЕЛ/0!
40									0	0	0	0	0	0	0	0	0	0	0	#ДЕЛ/0!
44									0	0	0	0	0	0	0	0	0	0	0	#ДЕЛ/0!
48									0	0	0	0	0	0	0	0	0	0	0	#ДЕЛ/0!
52									0	0	0	0	0	0	0	0	0	0	0	#ДЕЛ/0!
56									0	0	0	0	0	0	0	0	0	0	0	#ДЕЛ/0!
60									0	0	0	0	0	0	0	0	0	0	0	#ДЕЛ/0!
64									0	0	0	0	0	0	0	0	0	0	0	#ДЕЛ/0!
68									0	0	0	0	0	0	0	0	0	0	0	#ДЕЛ/0!
72									0	0	0	0	0	0	0	0	0	0	0	#ДЕЛ/0!
Итого, шт.	0	0	0	0	1	0	0	0	0	6	0	0	1	0	0	5	7			
Итого, куб. м	0	0	0	0	0	0	0	0	0	2	0	0	0	0	0	2		3		
Итого, % от запаса по породе	0,0%	0,0%	0,0%	0,0%	16,2%	0,0%	0,0%	0,0%	0,0%	83,8%	0,0%	0,0%	###	0,0%	0,0%	72,9%	100,0%			83,8%

Порода: Олс_средневзвешенная категория состояния

Ступени толщины, см	Количество деревьев по категориям состояния, шт.																	Всего		в том числе подлежит рубке, %	
	1		2		3		4		5		5(а,б,в)			5(г,д,е)			шт./куб.м		20		
	Н	З	Н	З	Н	З	Н	З	Н	З	Н	З	О	Н	З	О					
1	2	3	4	5	6	7	8	9	10	11	12	13	14	15	16	17	18	19	20		
8										0	0	0	0	0	0	0	0	0	0	#ДЕЛ/0!	
12					0					0	0	0	0	0	0	0	0	0	0	#ДЕЛ/0!	
16										0	0	0	0	0	0	0	0	0	0	#ДЕЛ/0!	
20				0						0	1	0	0	0	0	0	0	1	1	0,31	1
24				1		1				0	2	0	0	0	0	0	0	2	4	1,92	0,5
28										0	1	0	0	0	0	0	0	1	1	0,69	1
32										0	0	0	0	0	0	0	0	0	0	0	#ДЕЛ/0!
36										0	0	0	0	0	0	0	0	0	0	0	#ДЕЛ/0!
40										0	0	0	0	0	0	0	0	0	0	0	#ДЕЛ/0!
44										0	0	0	0	0	0	0	0	0	0	0	#ДЕЛ/0!
48										0	0	0	0	0	0	0	0	0	0	0	#ДЕЛ/0!
52										0	0	0	0	0	0	0	0	0	0	0	#ДЕЛ/0!
56										0	0	0	0	0	0	0	0	0	0	0	#ДЕЛ/0!
60										0	0	0	0	0	0	0	0	0	0	0	#ДЕЛ/0!
64										0	0	0	0	0	0	0	0	0	0	0	#ДЕЛ/0!
68																					
72										0	0	0	0	0	0	0	0	0	0	0	#ДЕЛ/0!
Итого, шт.	0	0	1	0	1	0	0	0	0	0	4	0	0	0	0	0	4	6			
Итого, куб. м	0	0	0	0	0	0	0	0	0	0	2	0	0	0	0	0	2		3		
Итого, % от запаса по породе	0,0%	0,0%	16,4%	0,0%	16,4%	0,0%	0,0%	0,0%	0,0%	67,1%	0,0%	0,0%	0,0%	0,0%	0,0%	67,1%	100,0%				67,1%

Порода: Олс_средневзвешенная категория состояния

Ступени толщины, см	Количество деревьев по категориям состояния, шт.																	Всего		в том числе подлежит рубке, %	
	1		2		3		4		5		5(а,б,в)			5(г,д,е)			шт./куб.м		20		
	Н	З	Н	З	Н	З	Н	З	Н	З	Н	З	О	Н	З	О					
1	2	3	4	5	6	7	8	9	10	11	12	13	14	15	16	17	18	19	20		
8										0	0	0	0	0	0	0	0	0	0	#ДЕЛ/0!	
12						1				0	0	0	0	0	0	0	0	1	0,09	0	
16										0	0	0	0	0	0	0	0	0	0	#ДЕЛ/0!	
20				1						0	1	0	0	0	0	0	1	2	0,62	0,5	
24										1	1	1	0	0	0	0	1	2	0,96	1	
28										0	1	0	0	0	0	0	1	1	0,69	1	
32										0	0	0	0	0	0	0	0	0	0	#ДЕЛ/0!	
36										0	0	0	0	0	0	0	0	0	0	#ДЕЛ/0!	
40										0	0	0	0	0	0	0	0	0	0	#ДЕЛ/0!	
44										0	0	0	0	0	0	0	0	0	0	#ДЕЛ/0!	
48										0	0	0	0	0	0	0	0	0	0	#ДЕЛ/0!	
52										0	0	0	0	0	0	0	0	0	0	#ДЕЛ/0!	
56										0	0	0	0	0	0	0	0	0	0	#ДЕЛ/0!	
60										0	0	0	0	0	0	0	0	0	0	#ДЕЛ/0!	
64										0	0	0	0	0	0	0	0	0	0	#ДЕЛ/0!	
68																					
72										0	0	0	0	0	0	0	0	0	0	#ДЕЛ/0!	
Итого, шт.	0	0	1	0	1	0	0	0	0	1	3	1	0	0	0	0	3	6			
Итого, куб. м	0	0	0	0	0	0	0	0	0	0	1	0	0	0	0	0	1		2		
Итого, % от запаса по породе	0,0%	0,0%	13,1%	0,0%	3,8%	0,0%	0,0%	0,0%	20,3%	62,7%	20,3%	0,0%	0,0%	0,0%	0,0%	62,7%	100,0%				83,1%

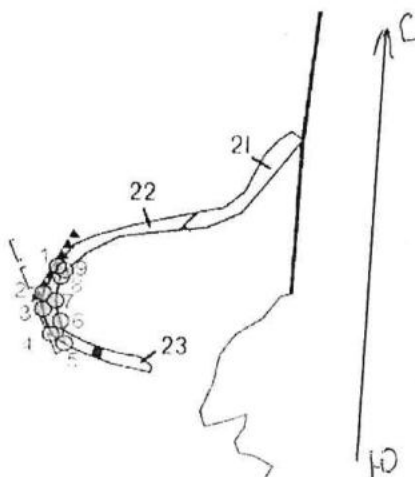
По насаждению: _____ средневзвешенная категория состояния _____

Ступени толщины, см	Количество деревьев по категориям состояния, шт.																Всего			
	1		2		3		4		5		5(д,б,в)			5(г,д,е)			шт./куб.м	в том числе подлежит рубке, %		
	Н	З	Н	З	Н	З	Н	З	Н	З	Н	З	О	Н	З	О			18	19
1	2	3	4	5	6	7	8	9	10	11	12	13	14	15	16	17				
8	0	0	0	0	0	0	0	0	0	0	0	0	0	0	0	0	0	0	0	#ДЕЛ/0!
12	0	0	0	0	1	0	0	0	0	0	1	0	0	0	0	0	1	2	0,17	50,0%
16	1	0	0	0	0	0	0	0	0	0	2	0	0	0	0	0	2	3	0,53	66,7%
20	1	0	1	0	0	1	0	0	0	0	7	0	0	1	0	0	6	10	3,11	70,0%
24	0	0	1	0	2	0	0	0	0	1	12	1	0	0	0	0	12	16	7,67	81,3%
28	0	0	0	0	1	0	0	0	0	0	11	0	0	2	0	0	9	12	8,66	91,7%
32	0	0	0	0	0	0	0	0	0	0	2	0	0	1	0	0	1	2	2,04	100,0%
36	0	0	0	0	0	0	0	0	0	0	2	0	0	0	0	0	2	2	2,7	100,0%
40	0	0	1	0	0	0	0	0	0	0	0	0	0	0	0	0	0	1	1,72	0,0%
44	0	0	0	0	1	0	0	0	0	0	1	0	0	0	0	0	1	2	4,28	50,0%
48	0	0	0	0	0	0	0	0	0	0	0	0	0	0	0	0	0	0	0	#ДЕЛ/0!
52	0	0	0	0	0	0	0	0	0	0	0	0	0	0	0	0	0	0	0	#ДЕЛ/0!
56	0	0	0	0	0	0	0	0	0	0	0	0	0	0	0	0	0	0	0	#ДЕЛ/0!
60	0	0	0	0	0	0	0	0	0	0	0	0	0	0	0	0	0	0	0	#ДЕЛ/0!
64	0	0	0	0	0	0	0	0	0	0	0	0	0	0	0	0	0	0	0	#ДЕЛ/0!
68	0	0	0	0	0	0	0	0	0	0	0	0	0	0	0	0	0	0	0	#ДЕЛ/0!
72	0	0	0	0	0	0	0	0	0	0	0	0	0	0	0	0	0	0	0	#ДЕЛ/0!
Итого, куб. м	1	0	3	0	4	0	0	0	0	0	23	0	0	3	0	0	20		31	
Итого, % от запаса по породе	1,6%	0,0%	8,1%	0,0%	12,6%	1,0%	0,0%	0,0%	1,6%	75,1%	1,6%	0,0%	9,0%	0,0%	0,0%	66,1%	100,0%			76,7%

Условные обозначения: Н - не заселено (не поражено, не повреждено), З - заселено
стволовыми вредителями (поражено болезнями, повреждено огнем), О - отработано вредителями.

Абрис участка

Масштаб 1: 10000



Условные обозначения: _____

№ квартала	№ выдела	№ лесопатологического выдела	Размеры ленты (круговой площадки) перерчета				Координаты начала, конца поворотных точек ленты	перерчета/лентров круговых площадок перерчета
			№ выдела (площадки)	длина, м	ширина, м	радиус, м		
2	22	1						

Пространственное размещение лесопатологических выделов
(включается в Акт выделении лесопатологических выделов, для указания пространственного расположения поврежденных и погибших насаждений)

Номера точек	Координаты		Длина, м
1-2	56.713570	52.780324	51,5
2-3	56.713489	52.780526	27,6
3-4	56.713341	52.780378	44,8
4-5	56.713016	52.780296	27,1
5-6	56.712630	52.780404	39,3
6-7	56.712452	52.780666	35,8
7-8	56.712379	52.780566	42,2
8-9	56.712531	52.780212	12,3
9-1	56.713082	52.779945	13,3

Исполнитель работ по проведению лесопатологического обследования:

Фамилия, имя

и отчество (при наличии) Леонтьев А.М.

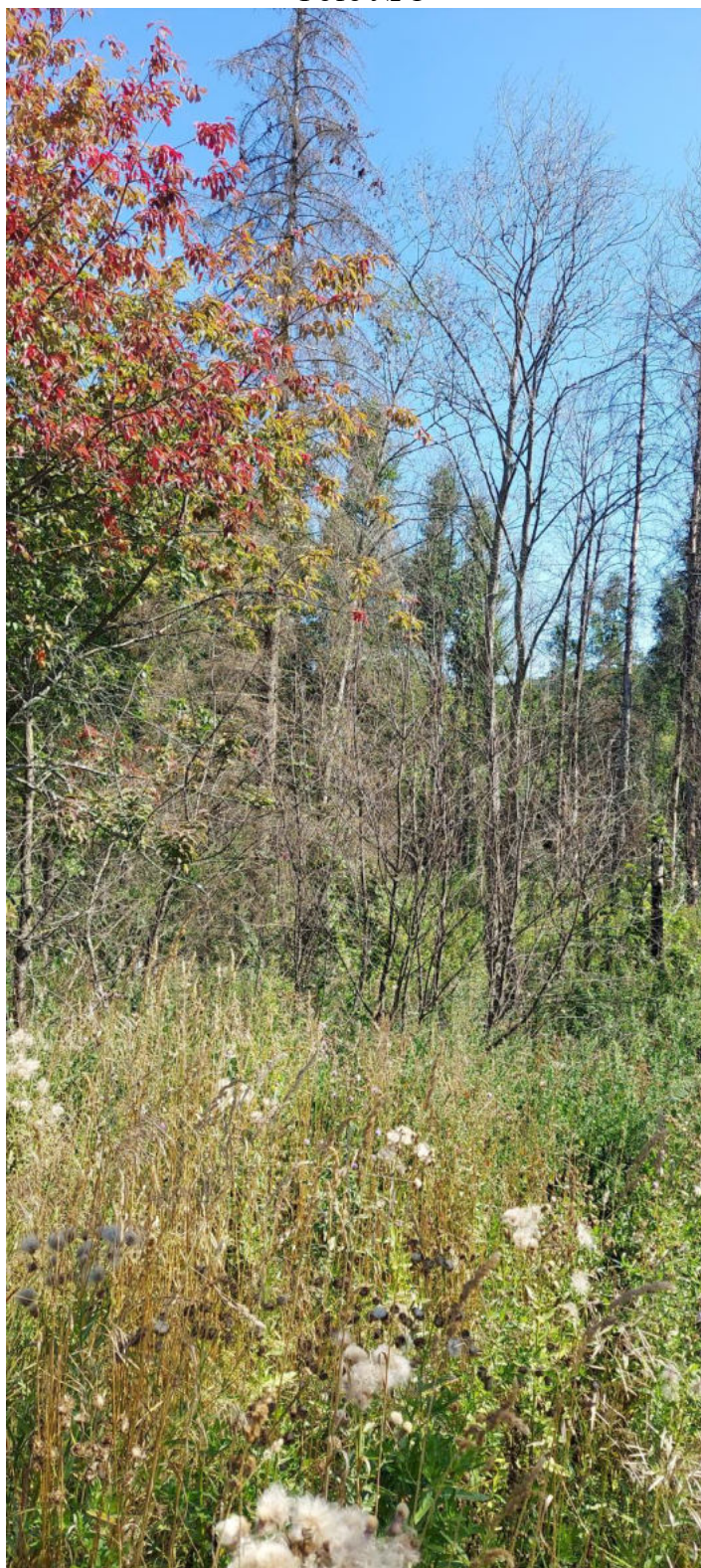
Подпись

Дата составления документа

11.11.2020

квартал 2 выдел 22 Яганского лесничества ГКУ УР «Лесничество им.Б.К.Филимонова »

Фото № 1



Координаты:56.713570°N 52.780324°E

Дата обследования 11.10.2022 г.

Фото № 2



Координаты: 56.713489°N 52.780526°E

Дата обследования 11.10.2022 г.

Фото № 3



Координаты: 56.713341°N 52.780378°E

Дата обследования 11.10.2022 г.