

УТВЕРЖДАЮ:
Заместитель министра
природных ресурсов и охраны
окружающей среды Удмуртской Республики
Ю.А. Долматов
« 23 » июля 2022 года

Акт
лесопатологического обследования № 2022-8-74
лесных насаждений Завьяловского лесничества
Удмуртской Республики

Способ лесопатологического обследования: 1. Визуальный
2. Инструментальный

Участковое лесничество	Урочище (дача)	Квартал	Выдел	Площадь выдела, га	Лесопатологический выдел	Площадь лесопатологического выдела, га
Пригородное		112	20	6,5	1	0,6

Лесопатологическое обследование проведено на общей площади: 0,6

Кадастровый номер участка: _____
(для участков, предоставленных в постоянное(бессрочное) пользование, аренду)

Документ о праве пользования: _____

(тип документа о праве пользования, дата, номер, вид разрешенного использования лесов)

Инструментальное (детальное) обследование лесных насаждений.
(раздел включается в акт в случае проведения лесопатологического обследования инструментальным способом)

2.1 Лесничество Урочище(дача) Завьяловское Квартал 1 Участковое лесничество 112 Выдел 20 Пригородное 20
Лесопатологический выдел 1 Площадь лесопатологического выдела 0,6

Наличие ограничений или особенностей участка, влияющих на назначение СОМ:
ОЗУ: участки леса вокруг населенных пунктов

угрозы возникновения очагов вредных организмов или пожарной опасности в лесах).

2.2 Фактическая таксационная характеристика лесного насаждения соответствует (не соответствует) таксационному описанию (нужное подчеркнуть). Причины несоответствия:
Давность лесоустройства 1996 год.

Ведомость насаждений с выявленными несоответствиями таксационным описаниям приведена в приложении 1 к Акту

2.3 Состояние насаждений:

с нарушенной устойчивостью (средневзвешенная категория состояния $\geq 1,51 \leq 4,50$)

с утраченной устойчивостью (средневзвешенная категория состояния $\geq 4,51$)

устойчивое (средневзвешенная категория состояния $< 1,50$)

2.4. Причины ослабления, повреждения, средневзвешенная категория состояния насаждения:
повреждение стволовыми вредителями, СКС 2,58

Вид пожара	Порода	Состояние корневых лап		Состояние корневой шейки		Высушивание луба		Обугленность древесины более 1/3 высоты ствола	
		процент поврежденных огнем корней	процент деревьев с данным повреждением	Обугленность древесины корневой шейки по окружности (1/4;2/4;3/4;бо)	процент деревьев с данным повреждением	по окружности (1/4;2/4;3/4; болни3/4	процент поврежден ием	по окружности ствола (менее 1/2; более 1/2)	процент деревьев с данным повреждением
1	2	3	4	5	6	7	8	9	10

2.4.1 Заселено (отработано) стволовыми вредителями:

Вид вредителя	Порода	Встречаемость заселенных деревьев, % от запаса породы	Встречаемость отработанных деревьев, % от запаса породы	Степень заселения лесного насаждения (слабая, средняя, сильная)
1	2	3	4	5
стволовые вредители	Е		43,3	

2.4.3. Поражено болезнями:

Болезнь/возбудитель	Порода	Встречаемость, % от запаса насаждения	Степень поражения лесного насаждения (слабая, средняя, сильная)
1	2	3	4

2.5. Выборке подлежит 16,4% деревьев (указывается общий % запаса деревьев, подлежащий рубке, от общего запаса насаждения), в том числе:

без признаков ослабления _____ причины ослабления _____
 ослабленных _____ причины ослабления _____
 сильно ослабленных _____ причины ослабления _____
 усыхающих 0,0% причины ослабления _____

свежего сухостоя 0,0%
 свежего ветровала 0,0%
 свежего бурелома 0,0%

старого сухостоя 16,4%
 старого ветровала 0,0%
 старого бурелома 0,0%

2.6. Полнота лесного насаждения после уборки деревьев, подлежащих рубке, составит 0,3

Критическая полнота для данной категории лесных насаждений и преобладающей породы составляет не лимитируется

ЗАКЛЮЧЕНИЕ к инструментальному обследованию участка.

С целью предотвращения негативных процессов, снижения от их воздействия назначено:

Участковое лесничество	Урочище (дача)	Квартал	Выдел	Площадь выдела, га	Лесопатологический выдел	Площадь лесопатологического выдела, га	Вид мероприятия	Площадь мероприятия, га	Породы	Доля выбираемой древесины по запасу, %	Рекомендуемый срок проведения
1	2	3	4	5	6	7	8	9	10	11	12
Пригородное		112	20	6,5	1	0,6	ВСП	0,6	Е	16,4%	2022
									П	0,0%	
									С	0,0%	
									Б	0,0%	
									Ос	0,0%	
									Лп	0,0%	
									Л	0,0%	
									Д	0,0%	
									Я	0,0%	
									Кл	0,0%	
									Олс	0,0%	
									Ивд	0,0%	
Итого:										16,4%	

Ведомость временной пробной площади и абрис участка прилагаются (приложение 2 и 3 к Акту)
 РЕКОМЕНДАЦИИ по проведению мероприятий, не относящихся к мероприятиям по предупреждению распространения вредных организмов.

Дата проведения ЛПО 17.05.2022
 Дата составления документов 10.06.2022

Исполнитель работ по проведению лесопатологического обследования:

Руководитель ГКУ УР "Завьяловское лесничество"

Красноперов С.В.

Инженер ОЗЛ ГКУ УР "Завьяловское лесничество"

Галлямов К.К.

Лесничий Пригородного участкового лесничества
 ГКУ УР "Завьяловское лесничество"

Васильев О.В.

Ведомость участков леса с выявленными несоответствиями таксационным описаниям

Субъект Российской Федерации Удмуртская Республика Лесничество Завьяловское
Участковое лесничество Пригородное Урочище(лесная дача)

1	2	3	4	5	6	7	8	9	10	Таксационная характеристика									20	21
										11	12	13	14	15	16	17	18	19		
ТО	1996	112	20	6,5	Защитные	Леса, выполняющие функции защиты природных и иных объектов; зеленые зоны.	уч-ки вокруг нас. пунктов	1	0,6	SC3E10c11п	С	35	14	14	КС	0,8	1	180	1	0,6
Ф	2022	112	20	6,5	Защитные	Леса, выполняющие функции защиты природных и иных объектов; зеленые зоны.	уч-ки вокруг нас. пунктов	1	0,6	SC3E10c11п	Е	61	23	24	КС	0,3	1	136,9	1	0,6

Условные обозначения:

ТО - таксационные описания

Ф - фактическая характеристика лесного насаждения

Исполнитель работ по проведению лесопатологического обследования:

Руководитель ГКУ УР "Завьяловское лесничество"

Инженер ОЗЛ ГКУ УР "Завьяловское лесничество"

Лесничий Пригородного участкового лесничества

ГКУ УР "Завьяловское лесничество"

Дата составления документа 10.06.2022


Красноперов С.В.

Галиямов К.К.

Васильев О.В.

1.1. Субъект Российской Федерации	Удмуртская Республика	Лесничество	Завьяловское
Участковое лесничество	Пригородное		
Квартал 112	Выдел 20	Площадь выдела 6,5	
Лесопатологический выдел 1	Площадь лесопатологического выдела	0,6	

1.2. Метод перече́та:

сплошной, ленты пере́чета, круговые площадки постоянного радиуса,
реласкопические площадки (нужное подчеркнуть).
Количество лент/площадок __шт. Размеры площадок (длина*ширина/радиус) __м
Размер временной пробной площади 0,6 га

1.3. Фактическая таксационная характеристика насаждения:

Состав	5С3Е1Ос1Лп	Возраст	61 лет;	тип леса	КС	полнота	0,3
запас на га	136,9	кбм;	возобновление	10Е 20 лет 2,0 м 2,5 тыс.шт/га			

1.4. Номер очага вредных организмов _____

Тип очага вредных организмов: эпизодический, хронический (нужное подчеркнуть).
Фаза развития очага вредных организмов: начальная, нарастания численности, собственно вспышка,
кризис (нужное подчеркнуть).

1.5. Причина ослабления, повреждения насаждения и время:

короед типограф, 2021 год повреждения


Состояние насаждения: сильно ослабленное лесное насаждение

Средневзвешенная категория состояния насаждения: 2,58

1.6. Назначенные мероприятия: ВСП

Исполнитель работ по проведению лесопатологического обследования:


Руководитель ГКУ УР "Завьяловское лесничество"

 Красноперов С.В.

Инженер ОЗЛ ГКУ УР "Завьяловское лесничество"

 Галлямов К.К.

Лесничий Пригородного участкового лесничества
ГКУ УР "Завьяловское лесничество"

 Васильев О.В.

Дата составления документа 10.06.2022

Порода: С средневзвешенная категория состояния-2,11

Ступени толщины, см	Количество деревьев по категориям состояния, шт.																				Всего	в том числе подлежит рубке, %		
	1			2			3			4			5			5(а,б,в)			5(г,д,е)					
	Н	3	3	Н	3	3	Н	3	3	Н	3	3	Н	3	3	Н	3	3	Н	3			3	О
1	2	3	4	5	6	7	8	9	10	11	12	13	14	15	16	17	18	19	20					
8									0	0	0	0	0	0	0	0	0	0	0	0	0	0	0	
12									0	0	0	0	0	0	0	0	0	0	0	0	0	0	0	
16	2		2		5				0	0	0	0	0	0	0	0	0	0	0	0	0	0	0	
20	8		5		1				0	0	0	0	0	0	0	0	0	0	0	0	0	0	0	
24	3		6		7				0	0	0	0	0	0	0	0	0	0	0	0	0	0	0	
28	3		7		5				0	0	0	0	0	0	0	0	0	0	0	0	0	0	0	
32	4		5		2				0	0	0	0	0	0	0	0	0	0	0	0	0	0	0	
36	1		1		5				0	0	0	0	0	0	0	0	0	0	0	0	0	0	0	
40									0	0	0	0	0	0	0	0	0	0	0	0	0	0	0	
44									0	0	0	0	0	0	0	0	0	0	0	0	0	0	0	
48									0	0	0	0	0	0	0	0	0	0	0	0	0	0	0	
52									0	0	0	0	0	0	0	0	0	0	0	0	0	0	0	
56									0	0	0	0	0	0	0	0	0	0	0	0	0	0	0	
60									0	0	0	0	0	0	0	0	0	0	0	0	0	0	0	
64									0	0	0	0	0	0	0	0	0	0	0	0	0	0	0	
68									0	0	0	0	0	0	0	0	0	0	0	0	0	0	0	
72									0	0	0	0	0	0	0	0	0	0	0	0	0	0	0	
Итого, шт.	21	0	26	0	25	0	0	0	0	0	0	0	0	0	0	0	0	0	0	0	0	0	72	
Итого, куб. м	11	0	15	0	16	0	0	0	0	0	0	0	0	0	0	0	0	0	0	0	0	0	42	
Итого, % от запаса по породе	26,4%	0,0%	36,3%	0,0%	37,3%	0,0%	0,0%	0,0%	0,0%	0,0%	0,0%	0,0%	0,0%	0,0%	0,0%	0,0%	0,0%	0,0%	0,0%	0,0%	0,0%	0,0%	100,0%	0,0%

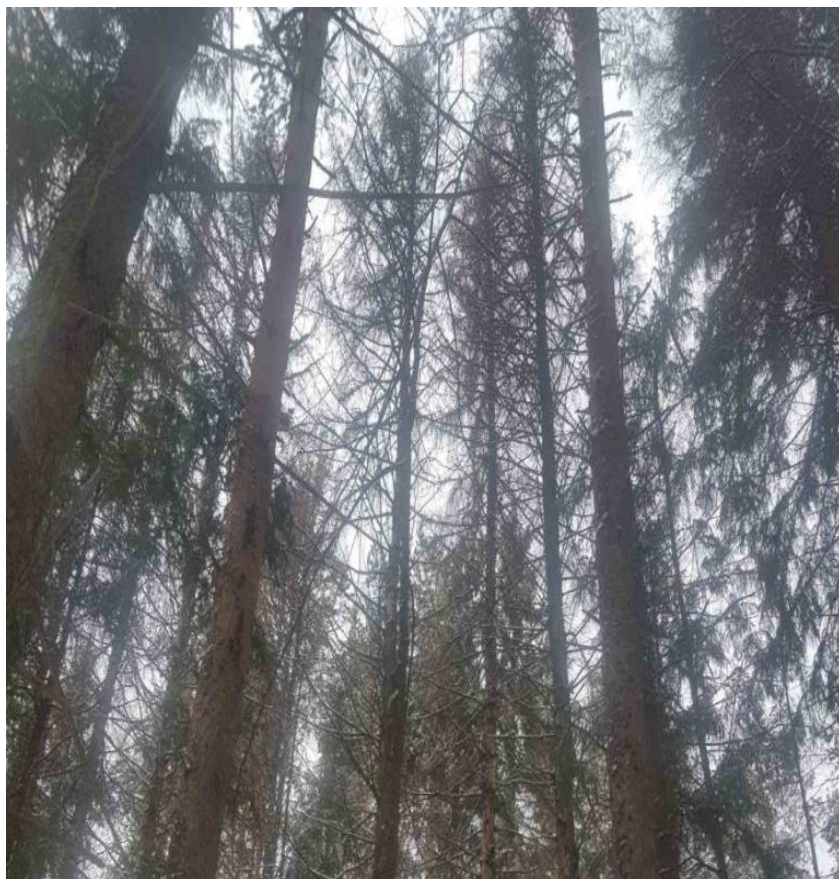
По насаждению: кв. 112 в. 20 средневозрастная категория состояния-2,58

Ступени толщины, см	Количество деревьев по категориям состояния, шт.																		Всего	шт./куб.м	в том числе подлежит рубке, %			
	1			2			3			4			5			5(а,б,в)						5(г,д,е)		
	Н	З	О	Н	З	О	Н	З	О	Н	З	О	Н	З	О	Н	З	О				Н	З	О
1	2	3	3	4	5	6	7	8	9	10	11	12	13	14	15	16	17	18	19					
8	0	0	0	0	0	0	0	0	0	0	0	0	0	0	0	0	0	0	0	0	0	0	#ДЕЛ/О!	
12	0	0	0	0	0	0	0	0	0	0	0	0	0	0	0	0	0	0	0	0	0	0	#ДЕЛ/О!	
16	5	0	4	0	0	7	0	0	0	0	4	0	0	0	0	0	4	20	3,51	20,0%				
20	11	0	13	0	0	10	0	0	0	0	3	0	0	0	0	0	3	37	11,5	8,1%				
24	9	0	14	0	0	15	0	0	0	0	5	0	0	0	0	0	5	43	20,74	11,6%				
28	10	0	16	0	0	13	0	0	0	0	7	0	0	0	0	0	7	46	32,36	15,2%				
32	5	0	7	0	0	4	0	0	0	0	4	0	0	0	0	0	4	20	19,19	20,0%				
36	1	0	1	0	0	5	0	0	0	0	2	0	0	0	0	0	2	9	10,96	22,2%				
40	0	0	0	0	0	0	0	0	0	0	0	0	0	0	0	0	0	0	0	0	0	#ДЕЛ/О!		
44	0	0	0	0	0	0	0	0	0	0	0	0	0	0	0	0	0	0	0	0	0	0	#ДЕЛ/О!	
48	0	0	0	0	0	0	0	0	0	0	0	0	0	0	0	0	0	0	0	0	0	0	#ДЕЛ/О!	
52	0	0	0	0	0	0	0	0	0	0	0	0	0	0	0	0	0	0	0	0	0	0	#ДЕЛ/О!	
56	0	0	0	0	0	0	0	0	0	0	0	0	0	0	0	0	0	0	0	0	0	0	#ДЕЛ/О!	
60	0	0	0	0	0	0	0	0	0	0	0	0	0	0	0	0	0	0	0	0	0	0	#ДЕЛ/О!	
64	0	0	0	0	0	0	0	0	0	0	0	0	0	0	0	0	0	0	0	0	0	0	#ДЕЛ/О!	
68	0	0	0	0	0	0	0	0	0	0	0	0	0	0	0	0	0	0	0	0	0	0	#ДЕЛ/О!	
72	0	0	0	0	0	0	0	0	0	0	0	0	0	0	0	0	0	0	0	0	0	0	#ДЕЛ/О!	
Итого, куб. м	22	0	30	0	0	30	0	0	0	0	16	0	0	0	0	0	16	98						
Итого, % от запаса по породе	21,9%	0,0%	30,8%	0,0%	0,0%	30,9%	0,0%	0,0%	0,0%	0,0%	16,4%	0,0%	0,0%	0,0%	0,0%	0,0%	16,4%	100,0%					16,4%	

Условные обозначения: Н - не заселено (не поражено, не повреждено), З - заселено
стволовыми вредителями (поражено болезнями, повреждено огнем), О - отработано вредителями.

Завьяловское лесничество, Пригородное участковое лесничество кв. 112 выд. 20

Фото 1



Координаты 56.634810° 53.270137°

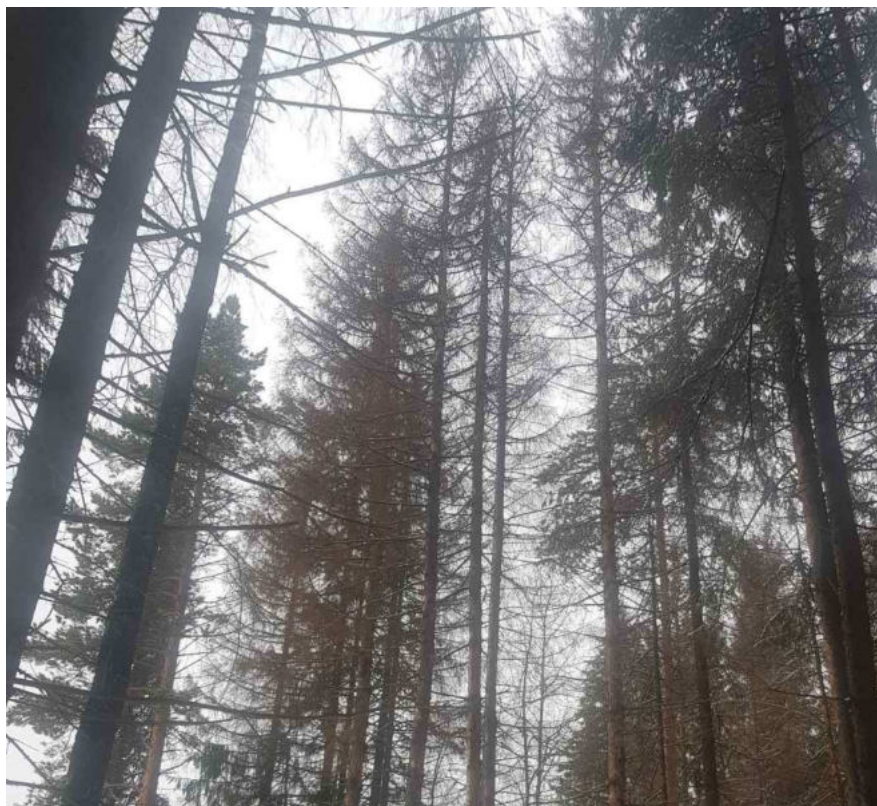
Фото 2



Координаты 56.636747° 53.261344°

Дата обследования 17.05.2022 г.

Фото 3



Координаты 56.636593° 53.262380°

Дата обследования 17.05.2022 г.