

УТВЕРЖДАЮ:  
Заместитель министра  
природных ресурсов и охраны  
окружающей среды Удмуртской Республики  
Ю.А. Долматов  
« 5 » июля 2022 года

Акт  
лесопатологического обследования № 2022-1-108  
лесных насаждений Алнашского лесничества  
Удмуртской Республики

Способ лесопатологического обследования: 1. Визуальный   
2. Инструментальный

Участковое лесничество	Урочище (дача)	Квартал	Выдел	Площадь выдела, га	Лесопатологический выдел	Площадь лесопатологического выдела, га
без деления		111	17	4,8		
					1	0,5

Лесопатологическое обследование проведено на общей площади: 0,5

Кадастровый номер участка: \_\_\_\_\_  
(для участков, предоставленных в постоянное(бессрочное) пользование, аренду)

Документ о праве пользования:

\_\_\_\_\_  
\_\_\_\_\_  
(тип документа о праве пользования, дата, номер, вид разрешенного использования лесов)

**Инструментальное (детальное) обследование лесных насаждений.**  
(раздел включается в акт в случае проведения лесопатологического обследования инструментальным способом)

2.1 Лесничество Алнашское Участковое лесничество без деления

Урочище(дача) Квартал 111 Выдел 17

Лесопатологический выдел 1

Наличие ограничений или особенностей участка, влияющих на назначение СОМ:  
ОЗУ:

\_(отметка о наличии ООПТ, ОЗУ, водоохранной зоны, радиоактивного загрязнения лесов, угрозы возникновения очагов вредных организмов или пожарной опасности в лесах).

2.2 Фактическая таксационная характеристика лесного насаждения соответствует ( не соответствует) таксационному описанию (нужное подчеркнуть). Причины несоответствия:

Ведомость насаждений с выявленными несоответствиями таксационным описаниям приведена в приложении 1 к Акту

2.3 Состояние насаждений:

с нарушенной устойчивостью (средневзвешенная категория состояния  $\geq 1,51 \leq 4,50$ )

с утраченной устойчивостью (средневзвешенная категория состояния  $\geq 4,51$ )

устойчивое (средневзвешенная категория состояния  $< 1,50$ )

2.4. Причины ослабления, повреждения, средневзвешенная категория состояния насаждения:

короед типограф, СКС 3,76

Вид пожара	Порода	Состояние корневых лап		Состояние корневой шейки		Высушивание луба		Обугленность древесины более 1/3 высоты ствола	
		процент поврежденных огнем корней	процент деревьев с данным повреждением	древесины корневой шейки по окружности (1/4;2/4;3/4;более 3/4)	процент деревьев с данным повреждением	по окружности и (1/4;2/4;3/4;более 3/4)	процент деревьев с данным повреждением	по окружности ствола (менее 1/2; более 1/2)	процент деревьев с данным повреждением
1	2	3	4	5	6	7	8	9	10

2.4.1 Заселено (отработано) стволовыми вредителями:

Вид вредителя	Порода	Встречаемость заселенных деревьев, % от запаса породы	Встречаемость отработанных деревьев, % от запаса породы	Степень заселения лесного насаждения (слабая, средняя, сильная)
1	2	3	4	5
короед типограф	Ель	87		сильное

2.4.3. Поражено болезнями:

Болезнь/возбудитель	Порода	Встречаемость, % от запаса насаждения	Степень поражения лесного насаждения (слабая, средняя, сильная)
1	2	3	4

2.5. Выборке подлежит от общего запаса насаждения), в том числе:

60,7% деревьев(указывается общий % запаса деревьев, подлежащий рубке)

без признаков ослабления причины ослабления \_\_\_\_\_

ослабленных причины ослабления \_\_\_\_\_

сильно ослабленных причины ослабления \_\_\_\_\_

усыхающих 7,7% п 42 Приказа МПР России от 09.11.2020 №912

свежего сухостоя 40,8%

свежего ветровала 0,0%

свежего бурелома 0,0%

старого сухостоя 7,1%

старого ветровала 0,0%

старого бурелома 5,0%

2.6. Полнота лесного насаждения после уборки деревьев, подлежащих рубке, составит 0,3

Критическая полнота для данной категории лесных насаждений и преобладающей породы составляет 0,3

**ЗАКЛЮЧЕНИЕ к инструментальному обследованию участка.**

С целью предотвращения негативных процессов, снижения от их воздействия назначено:

Участковое лесничество	Урочище (дача)	Квартал	Выдел	Площадь выдела, га	Лесопатологический выдел	Площадь лесопатологического выдела, га	Вид мероприятия	Площадь мероприятия, га	Породы	Доля выбираемой древесины по запасу, %	Рекомендуемый срок проведения мероприятия
1	2	3	4	5	6	7	8	9	10	11	12
без деления		111	17	4,8	1	0,5	ВСП	0,5	Е	48,5%	2022
									П	12,2%	
									С	0,0%	
									Б	0,0%	
									Ос	0,0%	
									Лп	0,0%	
									Л	0,0%	
									Д	0,0%	
									Я	0,0%	
									Кл	0,0%	
									Оле	0,0%	
									Инд	0,0%	
									Итого:	60,7%	

Ведомость временной пробной площади и абрис участка прилагаются (приложение 2 и 3 к Акту)

РЕКОМЕНДАЦИИ по проведению мероприятий, не относящихся к мероприятиям по предупреждению распространения вредных организмов \_\_\_\_\_

Дата проведения ЛПО 15.06.2022

Дата составления документов 23.06.2022

Исполнитель работ по проведению лесопатологического обследования \_\_\_\_\_

Руководитель ГКУ УР "Можгинское лесничество" Иванцов С.А. \_\_\_\_\_

Заместитель руководителя ГКУ УР "Можгинское лесничество" \_\_\_\_\_

на территории Алнашского лесничества Дружинин И.А. \_\_\_\_\_

Инженер ОЗЛ ГКУ УР "Можгинское лесничество" \_\_\_\_\_

на территории Алнашского лесничества Константинов В.А. \_\_\_\_\_

Телефон

8(34150)3-15-85



1.1 Субъект Российской Федерации Удмуртская Республика  
Лесничество (Лесопарк) Алнашское  
Участковое лесничество без деления  
Квартал 111 Выдел 17 Площадь выдела 4,8  
Лесопатологический выдел 1 Площадь лесопатологического выдела 0,5

1.2. Метод перече́та:

сплошной, ленты пере́чета, круговые площадки постоянного радиуса,  
реласкопические площадки (нужное подчеркнуть).

Количество лент/площадок 1 Размеры площадок (длина\*ширина/радиус) 0  
Размер временной пробной площади 0,5 га

1.3. Фактическая таксационная характеристика насаждения:

Состав 6ЛП2Е2П Возраст 60 лет; тип леса ЕЛП полнота 0,6  
запас на га 230 кбм; возобновление 0

1.4. Номер очага вредных организмов короед типограф

Тип очага вредных организмов: эпизодический, хронический (нужное подчеркнуть).

Фаза развития очага вредных организмов: начальная, нарастания численности, собственно вспышка,  
кризис (нужное подчеркнуть).

1.5. Причина ослабления, повреждения насаждения и время:

Стволовые вредители (короед типограф) ,

Состояние насаждения:

усыхающие лесные насаждения

Средневзвешенная категория состояния насаждения: 3,76

1.6. Назначенные мероприятия: ВСП

Исполнитель работ по проведению лесопатологического обследования:

Руководитель ГКУ УР "Можгинское лесничество" Иванцов С.А.

Заместитель руководителя ГКУ УР "Можгинское лесничество"

на территории Алнашского лесничества Дружинин И.А.

Инженер ОЗЛ ГКУ УР "Можгинское лесничество"

на территории Алнашского лесничества Константинов В.А.

Дата составления документа 23.06.2022

Порода: Е средневзвешенная категория состояния \_\_\_\_\_

Ступени толщины, см	Количество деревьев по категориям состояния, шт.																	Всего		в том числе подлежит рубке, %		
	1		2		3		4		5		5(а,б,в)			5(г,д,е)			шт./куб.м				19	
	Н	З	Н	З	Н	З	Н	З	Н	З	Н	З	О	Н	З	О		18				
2	3	4	5	6	7	8	9	10	11	12	13	14	15	16	17	20						
8										0	0	0	0	0	0	0	0	0	0	0	#ДЕЛ/0!	
12										0	0	0	0	0	0	0	0	0	0	0	0	#ДЕЛ/0!
16										0	0	0	0	0	0	0	0	0	0	0	0	#ДЕЛ/0!
20								1	0	2	0	0	2	0	0	0	0	0	0	3	0,96	100,00%
24						2		1	0	6	0	0	6	0	0	0	0	0	9	4,5	77,78%	
28									0	2	0	0	2	0	0	0	0	0	2	1,48	100,00%	
32									0	6	0	0	6	0	0	0	0	0	6	6,12	100,00%	
36									0	6	0	0	6	0	0	0	0	0	6	8,1	100,00%	
40						2		1	0	2	0	0	2	0	0	0	0	0	5	8,6	60,00%	
44								1	0	1	0	0	1	0	0	0	0	0	2	4,28	100,00%	
48									0	0	0	0	0	0	0	0	0	0	0	0	0	#ДЕЛ/0!
52									0	0	0	0	0	0	0	0	0	0	0	0	0	#ДЕЛ/0!
56									0	0	0	0	0	0	0	0	0	0	0	0	0	#ДЕЛ/0!
60									0	0	0	0	0	0	0	0	0	0	0	0	0	#ДЕЛ/0!
64									0	0	0	0	0	0	0	0	0	0	0	0	0	#ДЕЛ/0!
68									0													#ДЕЛ/0!
72									0	0	0	0	0	0	0	0	0	0	0	0	0	#ДЕЛ/0!
Итого, шт.	0	0	0	0	4	0	0	4	0	25	0	0	25	0	0	0	0	0	33			
Итого, куб. м	0	0	0	0	4	0	0	5	0	25	0	0	25	0	0	0	0	0			34	
Итого, % от запаса по породе	0,0%	0,0%	0,0%	0,0%	13,0%	0,0%	0,0%	13,7%	0,0%	73,2%	0,0%	0,0%	73,2%	0,0%	0,0%	0,0%	0,0%	0,0%	100,0%			87,0%

Порода: П\_средневзвешенная категория состояния \_\_\_\_\_

Ступени толщины, см	Количество деревьев по категориям состояния, шт.																Всего		в том числе подлежит рубке, %		
	1		2		3		4		5		5(а,б,в)			5(г,д,е)			шт./куб.м	19			
	Н	З	Н	З	Н	З	Н	З	Н	З	Н	З	О	Н	З	О				20	
1	2	3	4	5	6	7	8	9	10	11	12	13	14	15	16	17	18	19	20		
8										0	0	0	0	0	0	0	0	0	0	#ДЕЛ/0!	
12										0	0	0	0	0	0	0	0	0	0	0	#ДЕЛ/0!
16				5				3		0	9	0	0	0	0	0	9	17	2,72	70,59%	
20				2				4		0	6	0	0	0	0	0	6	12	3,36	83,33%	
24				4				3		0	4	0	0	0	0	0	4	11	4,84	63,64%	
28								1		0	4	0	0	0	0	0	4	5	3,2	100,00%	
32				2						0	0	0	0	0	0	0	0	2	1,72	0,00%	
36										0	0	0	0	0	0	0	0	0	0	0	#ДЕЛ/0!
40										0	0	0	0	0	0	0	0	0	0	0	#ДЕЛ/0!
44										0	0	0	0	0	0	0	0	0	0	0	#ДЕЛ/0!
48										0	0	0	0	0	0	0	0	0	0	0	#ДЕЛ/0!
52										0	0	0	0	0	0	0	0	0	0	0	#ДЕЛ/0!
56										0	0	0	0	0	0	0	0	0	0	0	#ДЕЛ/0!
60										0	0	0	0	0	0	0	0	0	0	0	#ДЕЛ/0!
64										0	0	0	0	0	0	0	0	0	0	0	#ДЕЛ/0!
68																					
72										0	0	0	0	0	0	0	0	0	0	0	#ДЕЛ/0!
Итого, шт.	0	0	13	0	0	0	11	0	0	23	0	0	0	0	0	23	47				
Итого, куб. м	0	0	5	0	0	0	4	0	0	7	0	0	0	0	0	7	16				
Итого, % от запаса по породе	0,0%	0,0%	30,6%	0,0%	0,0%	0,0%	22,5%	0,0%	0,0%	47,0%	0,0%	0,0%	0,0%	0,0%	0,0%	47,0%	100,0%			100,0%	

Порода: Лп средневзвешенная категория состояния

Ступени толщины, см	Количество деревьев по категориям состояния, шт.																Всего		в том числе подлежит рубке, %	
	1		2		3		4		5		5(а,б,в)			5(г,д,е)						шт./куб.м
	Н	З	Н	З	Н	З	Н	З	Н	З	Н	З	О	Н	З	О				
1	2	3	4	5	6	7	8	9	10	11	12	13	14	15	16	17	18	19	20	
8										0	0	0	0	0	0	0	0	0	#ДЕЛ/0!	
12	5		2							0	0	0	0	0	0	0	0	7	0,63	0
16	15									0	0	0	0	0	0	0	0	15	2,7	0
20	15		2							0	0	0	0	0	0	0	0	17	5,44	0
24	5									0	0	0	0	0	0	0	0	5	2,4	0
28										0	0	0	0	0	0	0	0	0	0	#ДЕЛ/0!
32										0	0	0	0	0	0	0	0	0	0	#ДЕЛ/0!
36										0	0	0	0	0	0	0	0	0	0	#ДЕЛ/0!
40										0	0	0	0	0	0	0	0	0	0	#ДЕЛ/0!
44										0	0	0	0	0	0	0	0	0	0	#ДЕЛ/0!
48										0	0	0	0	0	0	0	0	0	0	#ДЕЛ/0!
52										0	0	0	0	0	0	0	0	0	0	#ДЕЛ/0!
56										0	0	0	0	0	0	0	0	0	0	#ДЕЛ/0!
60										0	0	0	0	0	0	0	0	0	0	#ДЕЛ/0!
64										0	0	0	0	0	0	0	0	0	0	#ДЕЛ/0!
68										0	0	0	0	0	0	0	0	0	0	#ДЕЛ/0!
72										0	0	0	0	0	0	0	0	0	0	#ДЕЛ/0!
Итого, шт.	40	0	4	0	0	0	0	0	0	0	0	0	0	0	0	0	0	44		
Итого, куб. м	10	0	1	0	0	0	0	0	0	0	0	0	0	0	0	0	0		11	
Итого, % от запаса по породе	92,7%	0,0%	7,3%	0,0%	0,0%	0,0%	0,0%	0,0%	0,0%	0,0%	0,0%	0,0%	0,0%	0,0%	0,0%	0,0%	0,0%	100,0%		0,0%

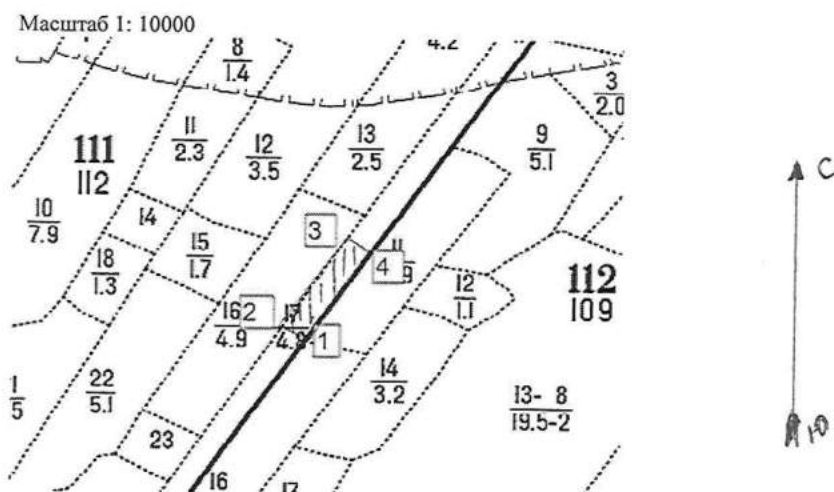


По насаждению: \_\_\_\_\_ среднезвешенная категория состояния \_\_\_\_\_

Ступени толщины, см	Количество деревьев по категориям состояния, шт.																Всего	
	1		2		3		4		5		5(а,б,в)			5(г,д,е)			шт./куб.м	в том числе подлежит рубке, %
	Н	З	Н	З	Н	З	Н	З	Н	З	Н	З	О	Н	З	О		
1	2	3	4	5	6	7	8	9	10	11	12	13	14	15	16	17	18	19
8	0	0	0	0	0	0	0	0	0	0	0	0	0	0	0	0	0	0
12	5	0	2	0	0	0	0	0	0	0	0	0	0	0	0	0	7	0,63
16	15	0	5	0	0	0	3	0	0	9	0	0	0	0	0	9	32	5,42
20	15	0	4	0	0	0	4	1	0	8	0	0	2	0	0	6	32	9,76
24	5	0	4	0	2	0	3	1	0	10	0	0	6	0	0	4	25	11,74
28	0	0	0	0	0	0	1	0	0	6	0	0	2	0	0	4	7	4,68
32	0	0	2	0	0	0	0	0	0	6	0	0	6	0	0	0	8	7,84
36	0	0	0	0	0	0	0	0	0	6	0	0	6	0	0	0	6	8,1
40	0	0	0	0	2	0	0	1	0	2	0	0	2	0	0	0	5	8,6
44	0	0	0	0	0	0	0	1	0	1	0	0	1	0	0	0	2	4,28
48	0	0	0	0	0	0	0	0	0	0	0	0	0	0	0	0	0	0
52	0	0	0	0	0	0	0	0	0	0	0	0	0	0	0	0	0	0
56	0	0	0	0	0	0	0	0	0	0	0	0	0	0	0	0	0	0
60	0	0	0	0	0	0	0	0	0	0	0	0	0	0	0	0	0	0
64	0	0	0	0	0	0	0	0	0	0	0	0	0	0	0	0	0	0
68	0	0	0	0	0	0	0	0	0	0	0	0	0	0	0	0	0	0
72	0	0	0	0	0	0	0	0	0	0	0	0	0	0	0	0	0	0
Итого, куб. м	10	0	6	0	4	0	4	5	0	32	0	0	25	0	0	7	61	
Итого, % от запаса по породе	17,0%	0,0%	9,3%	0,0%	7,3%	0,0%	5,8%	7,7%	0,0%	53,0%	0,0%	0,0%	40,8%	0,0%	0,0%	12,2%	100,0%	66,5%

Условные обозначения: Н - не заселено (не поражено, не повреждено), З - заселено  
стволовыми вредителями (поражено болезнями, повреждено огнем), О - отработано вредителями.

Абрис участка



Условные обозначения: - обозначен. линия

№ квартала	№ выдела	№ лесопатологического выдела	Размеры ленты (круговой площадки) перечета					Координаты начала, конца поворотных точек ленты перечета/центров круговых площадок перечета
			№ выдела (площадки)	длина, м	ширина, м	радиус, м	площадь, га	
111	17	1						

**Пространственное размещение лесопатологических выделов**  
(включается в Акт выделения лесопатологических выделов, для указания пространственного расположения поврежденных и погибших насаждений)

Номера точек	Координаты	Длина, м
1-2	56.120833 52.305278	37
2-3	56.121111 52.304722	125
3-4	56.122222 52.305833	37
4-1	56.121944 52.306667	140

Исполнитель работ по проведению лесопатологического обследования  
Руководитель ГКУ УР "Можгинское лесничество" Иванцов С.А.  
Заместитель руководителя ГКУ УР "Можгинское лесничество"  
на территории Алнашского лесничества Дружинин И.А.  
Инженер ОЗЛ ГКУ УР "Можгинское лесничество"  
на территории Алнашского лесничества Константинов В.А.

Дата составления документа 23.06.2022



Алнашское лесничество кв 111 выд 17

Фото № 1



Дата обследования 15.06.2022

56.122222 52.305833



Фото № 2



Дата обследования 15.06.2022

56.120833 52.305278



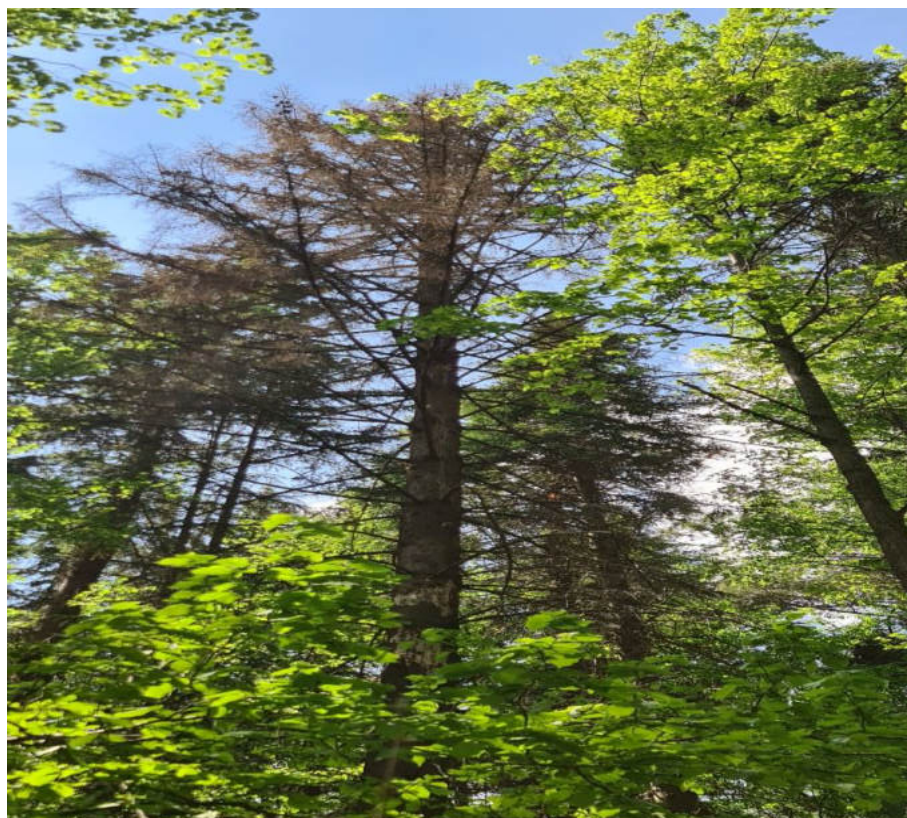
Фото № 3



Дата обследования 15.06.2022

56.121944 52.306667

Фото № 4



Дата обследования 15.06.2022

56.120833 52.305278