

УТВЕРЖДАЮ:
Заместитель министра
природных ресурсов и охраны
окружающей среды Удмуртской Республики
Ю.А. Долматов
« 10 » октября 2022 года

Акт
лесопатологического обследования № 2022-24-707
лесных насаждений Якшур - Бодьинского лесничества
Удмуртской Республики

Способ лесопатологического обследования: 1. Визуальный

2. Инструментальный

Участковое лесничество	Урочище (дача)	Квартал	Выдел	Площадь выдела, га	Лесопатологический выдел	Площадь лесопатологического выдела, га
Сельчинское		4	23	14,6		
					1	1,7

Лесопатологическое обследование проведено на общей площади:

1,7

Кадастровый номер участка: участок не предоставлен в постоянное (бессрочное) пользование, аренду
(для участков, предоставленных в постоянное(бессрочное) пользование, аренду)

Документ о праве пользования:

(тип документа о праве пользования, дата, номер, вид разрешенного использования лесов)

Инструментальное (детальное) обследование лесных насаждений.

(раздел включается в акт в случае проведения лесопатологического обследования инструментальным способом)

2.1 Лесничество Якшур - Бодьинское Участковое лесничество Сельчинское
 Урочище(дача) Квартал 4 Выдел 23
 Лесопатологический выдел 1 Площадь лесопатологического выдела 1,7

Наличие ограничений или особенностей участка, влияющих на назначение СОМ:
 Защитные леса: Противозрозионные леса. ОЗУ- Уч-ки леса вокруг нас.пунктов, садов, товар..
 (отметка о наличии ООПТ, ОЗУ, водоохранной зоны, радиоактивного загрязнения лесов, угрозы возникновения очагов вредных организмов или пожарной опасности в лесах).

2.2 Фактическая таксационная характеристика лесного насаждения соответствует (не соответствует) таксационному описанию (нужное подчеркнуть). Причины несоответствия:

Ведомость насаждений с выявленными несоответствиями таксационным описаниям приведена в приложении 1 к Акту

2.3 Состояние насаждений:

с нарушенной устойчивостью (средневзвешенная категория состояния $\geq 1,51 \leq 4,50$)

с утраченной устойчивостью (средневзвешенная категория состояния $\geq 4,51$)

устойчивое (средневзвешенная категория состояния $< 1,50$)

2.4. Причины ослабления, повреждения, средневзвешенная категория состояния насаждения: повреждение стволовыми вредителями, СКС 2,52

Вид пожара	Порода	Состояние корневых лап		Состояние корневой шейки		Высушивание луба		Обугленность древесины более 1/3 высоты ствола	
		процент поврежденных огнем корней	процент деревьев с данным повреждением	Обугленность древесины корневой шейки по окружности (1/4;2/4;3/4;бол	процент деревьев с данным повреждением	по окружности (1/4;2/4;3/4 ; болн3/4	процент деревьев с данным повреждением	по окружности ствола (менее 1/2; более 1/2)	процент деревьев с данным повреждением
1	2	3	4	5	6	7	8	9	10

2.4.1 Заселено (отработано) стволовыми вредителями:

Вид вредителя	Порода	Встречаемость заселенных деревьев, % от запаса породы	Встречаемость отработанных деревьев, % от запаса породы	Степень заселения лесного насаждения (слабая, средняя, сильная)
1	2	3	4	5
стволовые вредители	Е		19,5	

2.4.3. Поражено болезнями:

Болезнь/возбудитель	Порода	Встречаемость, % от запаса насаждения	Степень поражения лесного насаждения (слабая, средняя, сильная)
1	2	3	4

2.5. Выборке подлежит 19,5% деревьев (указывается общий % запаса деревьев, подлежащий рубке, от общего запаса насаждения), в том числе:

без признаков ослабления _____ причины ослабления _____
 ослабленных _____ причины ослабления _____
 сильно ослабленных _____ причины ослабления _____
 усыхающих 0,0% причины назначения _____

свежего сухостоя 0,0%
 свежего ветровала 0,0%
 свежего бурелома 0,0%

старого сухостоя 19,5%
 старого ветровала 0,0%
 старого бурелома 0,0%

2.6. Полнота лесного насаждения после уборки деревьев, подлежащих рубке, составит 0,6

Критическая полнота для данной категории лесных насаждений и преобладающей породы составляет не лимитируется

ЗАКЛЮЧЕНИЕ к инструментальному обследованию участка.

С целью предотвращения негативных процессов, снижения от их воздействия назначено:

Участковое лесничество	Урочище (дача)	Квартал	Выдел	Площадь выдела, га	Лесопатологический выдел	Площадь лесопатологического выдела, га	Вид мероприятия	Площадь мероприятия, га	Породы	Доля выбираемой древесины по запасу, %	Рекомендуемый срок проведения
1	2	3	4	5	6	7	8	9	10	11	12
Сельчинское		4	23	14,6	1	1,7	ВСП	1,7	Е	19,5%	2022
									П	0,0%	
									С	0,0%	
									Б	0,0%	
									Ос	0,0%	
									Лп	0,0%	
									Л	0,0%	
									Д	0,0%	
									Я	0,0%	
									Кл	0,0%	
									Олс	0,0%	
									Ивд	0,0%	
Итого:										19,5%	

Ведомость временной пробной площади и абрис участка прилагаются (приложение 2 и 3 к Акту)

РЕКОМЕНДАЦИИ по проведению мероприятий, не относящихся к мероприятиям по предупреждению распространения вредных организмов. после окончания выборочной санитарной рубки обеспечить проведение мероприятий по восстановлению леса в соответствии с правилами лесовосстановления, соблюдать утвержденные в установленном порядке правила пожарной безопасности в лесах.

Дата проведения ЛПО 26.09.2022 г.

Исполнитель работ по проведению лесопатологического обследования:

Руководитель ГКУ УР "Якшур - Бодьинское лесничество"



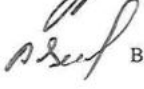
Перевозчиков В.Н.

Инженер ОЗЛ ГКУ УР "Якшур - Бодьинское лесничество"



Аитова Е.М.

Лесничий Сельчинского участкового лесничества ГКУ УР "Якшур - Бодьинское лесничество"



Вылегжанин А.В.

Дата составления документов: 06.10.2022 г.

ВРЕМЕННАЯ ПРОБНАЯ ПЛОЩАДЬ № 1

1.1. Субъект Российской Федерации	Удмуртская Республика	Лесничество Якшур - Бодьинское		
Участковое лесничество	Сельчинское			
Квартал	4	Выдел 23	Площадь выдела	14,6
Лесопатологический выдел	1	Площадь лесопатологического выдела	1,7	

1.2. Метод перече́та:

сплошной. ленты пере́чета, круговые площадки постоянного радиуса,
реласкопические площадки (нужное подчеркнуть).

Количество лент/площадок 1 шт. Размеры площадок (длина*ширина/радиус) ___ м

Размер временной пробной площади 1,7 га

1.3. Фактическая таксационная характеристика насаждения:

Состав	4Е2С2Е2П	Возраст	85 лет;	тип леса	ЕКС полнота	0,6
запас на га	350	кбм:	возобновление	7ЕЗП (30),4 м, 2 тыс. шт./га		

1.4. Номер очага вредных организмов _____

Тип очага вредных организмов: эпизодический, хронический (нужное подчеркнуть).

Фаза развития очага вредных организмов: начальная, нарастания численности, собственно вспышка,
кризис (нужное подчеркнуть).

1.5. Причина ослабления, повреждения насаждения и время:

стволовыми вредителями, 2020-2021 год повреждения

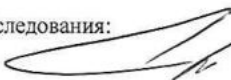
Состояние насаждения: сильно ослабленное лесное насаждение

Средневзвешенная категория состояния насаждения: 2,52

1.6. Назначенные мероприятия: ВСП

Исполнитель работ по проведению лесопатологического обследования:

Руководитель ГКУ УР "Якшур - Бодьинское лесничество"



Перевозчиков В.Н.

Инженер ОЗЛ ГКУ УР "Якшур - Бодьинское лесничество"



Аитова Е.М.

Лесничий Сельчинского участкового лесничества
ГКУ УР "Якшур - Бодьинское лесничество"



Вылегжанин А.В.

Дата составления документа: 06.10.2022 г.

Телефон 8 (3412) 22-16-64

Порода: Е средневзвешенная категория состояния

Ступени толщины, см	Количество деревьев по категориям состояния, шт.																Всего			
	1		2		3		4		5		5(а,б,в)			5(г,д,е)						
	Н	З	Н	З	Н	З	Н	З	Н	З	Н	З	О	Н	З	О	шт./куб.м		в том числе подлежит рубке, %	
1	2	3	4	5	6	7	8	9	10	11	12	13	14	15	16	17	18	19	20	
8										0	0	0	0	0	0	0	0	0	#ДЕЛ/0!	
12										0	0	0	0	0	0	0	0	0	#ДЕЛ/0!	
16	1									0	0	0	0	0	0	0	1	0,18	0,00%	
20	9		7		6					0	8	0	0	0	0	0	8	30	26,67%	
24	34		29		28					0	19	0	0	0	0	0	19	110	55	17,27%
28	40		45		23					0	12	0	0	0	0	0	12	120	88,8	10,00%
32	11		28		26					0	16	0	0	0	0	0	16	81	82,62	19,75%
36			10		14					0	18	0	0	0	0	0	18	42	56,7	42,86%
40										0	11	0	0	0	0	0	11	11	18,92	100,00%
44										0	8	0	0	0	0	0	8	8	17,12	100,00%
48										0	1	0	0	0	0	0	1	1	2,6	100,00%
52										0	0	0	0	0	0	0	0	0	0	#ДЕЛ/0!
56										0	1	0	0	0	0	0	1	1	3,64	100,00%
60										0	0	0	0	0	0	0	0	0	0	#ДЕЛ/0!
64										0	0	0	0	0	0	0	0	0	0	#ДЕЛ/0!
68										0	0	0	0	0	0	0	0	0	0	#ДЕЛ/0!
72										0	0	0	0	0	0	0	0	0	0	#ДЕЛ/0!
Итого, шт.	95	0	119	0	97	0	0	0	0	0	94	0	0	0	0	0	94	405		
Итого, куб. м	61	0	92	0	78	0	0	0	0	0	104	0	0	0	0	0	104		335	
Итого, % от запаса по породе	18,2%	0,0%	27,5%	0,0%	23,4%	0,0%	0,0%	0,0%	0,0%	0,0%	31,0%	0,0%	0,0%	0,0%	0,0%	0,0%	31,0%	100,0%		31,0%

314

Порода: П средневзвешенная категория состояния

Ступени толщины, см	Количество деревьев по категориям состояния, шт.																Всего			
	1		2		3		4		5		5(а,б,в)			5(г,д,е)						
	Н	З	Н	З	Н	З	Н	З	Н	З	Н	З	О	Н	З	О	шт./куб.м		в том числе подлежит рубке, %	
1	2	3	4	5	6	7	8	9	10	11	12	13	14	15	16	17	18	19	20	
8										0	0	0	0	0	0	0	0	0	#ДЕЛ/0!	
12										0	0	0	0	0	0	0	0	0	#ДЕЛ/0!	
16										0	0	0	0	0	0	0	0	0	#ДЕЛ/0!	
20	9		3							0	0	0	0	0	0	0	0	12	3,36	0,00%
24	22		13		10					0	0	0	0	0	0	0	0	45	19,8	0,00%
28	32		9		11					0	0	0	0	0	0	0	0	52	33,28	0,00%
32	14		6		10					0	0	0	0	0	0	0	0	30	25,8	0,00%
36			6		6					0	0	0	0	0	0	0	0	12	13,2	0,00%
40										0	0	0	0	0	0	0	0	0	0	#ДЕЛ/0!
44										0	0	0	0	0	0	0	0	0	0	#ДЕЛ/0!
48										0	0	0	0	0	0	0	0	0	0	#ДЕЛ/0!
52										0	0	0	0	0	0	0	0	0	0	#ДЕЛ/0!
56										0	0	0	0	0	0	0	0	0	0	#ДЕЛ/0!
60										0	0	0	0	0	0	0	0	0	0	#ДЕЛ/0!
64										0	0	0	0	0	0	0	0	0	0	#ДЕЛ/0!
68										0	0	0	0	0	0	0	0	0	0	#ДЕЛ/0!
72										0	0	0	0	0	0	0	0	0	0	#ДЕЛ/0!
Итого, шт.	77	0	37	0	37	0	0	0	0	0	0	0	0	0	0	0	0	151		
Итого, куб. м	45	0	24	0	27	0	0	0	0	0	0	0	0	0	0	0	0		95	
Итого, % от запаса по породе	46,9%	0,0%	25,2%	0,0%	27,9%	0,0%	0,0%	0,0%	0,0%	0,0%	0,0%	0,0%	0,0%	0,0%	0,0%	0,0%	0,0%	100,0%		100,0%

Порода: С_средневзвешенная категория состояния

Ступени толщины, см	Количество деревьев по категориям состояния, шт.																Всего			
	1		2		3		4		5		5(а,б,в)			5(г,д,е)			шт./куб.м	в том числе подлежит рубке, %		
	Н	З	Н	З	Н	З	Н	З	Н	З	Н	З	О	Н	З	О				
1	2	3	4	5	6	7	8	9	10	11	12	13	14	15	16	17	18	19	20	
8			0						0	0	0	0	0	0	0	0	0	0	0	#ДЕЛ/0!
12			0						0	0	0	0	0	0	0	0	0	0	0	#ДЕЛ/0!
16	1		1						0	0	0	0	0	0	0	0	0	2	0,34	0,00%
20	5		5						0	0	0	0	0	0	0	0	0	10	3	0,00%
24	3		4						0	0	0	0	0	0	0	0	0	7	3,29	0,00%
28	17		15						0	0	0	0	0	0	0	0	0	32	21,44	0,00%
32	18		20						0	0	0	0	0	0	0	0	0	38	34,58	0,00%
36	10		5		7				0	0	0	0	0	0	0	0	0	22	25,96	0,00%
40	2		3		4				0	0	0	0	0	0	0	0	0	9	13,32	0,00%
44									0	0	0	0	0	0	0	0	0	0	0	#ДЕЛ/0!
48									0	0	0	0	0	0	0	0	0	0	0	#ДЕЛ/0!
52									0	0	0	0	0	0	0	0	0	0	0	#ДЕЛ/0!
56									0	0	0	0	0	0	0	0	0	0	0	#ДЕЛ/0!
60									0	0	0	0	0	0	0	0	0	0	0	#ДЕЛ/0!
64									0	0	0	0	0	0	0	0	0	0	0	#ДЕЛ/0!
68									0	0	0	0	0	0	0	0	0	0	0	#ДЕЛ/0!
72									0	0	0	0	0	0	0	0	0	0	0	#ДЕЛ/0!
Итого, шт.	56	0	53	0	11	0	0	0	0	0	0	0	0	0	0	0	0	120		
Итого, куб. м	46	0	42	0	14	0	0	0	0	0	0	0	0	0	0	0	0		102	
Итого, % от запаса по породе	44,7%	0,0%	41,3%	0,0%	13,9%	0,0%	0,0%	0,0%	0,0%	0,0%	0,0%	0,0%	0,0%	0,0%	0,0%	0,0%	0,0%	100,0%		0,0%

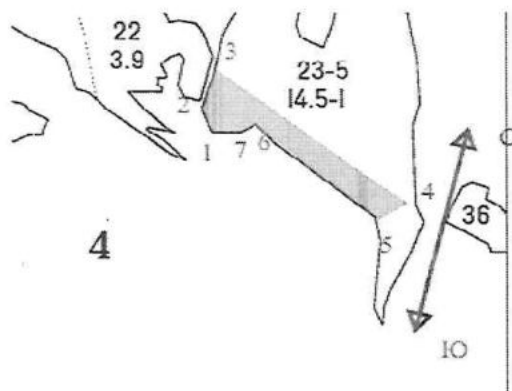
Ступени толщины, см	Количество деревьев по категориям состояния, шт.															Всего			
	1		2		3		4		5		5(д.б.в)			5(г.д.е)				шт./куб.м	в том числе подлежит рубке, %
	Н	З	Н	З	Н	З	Н	З	Н	З	Н	З	О	Н	З	О			
1	2	3	4	5	6	7	8	9	10	11	12	13	14	15	16	17	18	19	
8	0	0	0	0	0	0	0	0	0	0	0	0	0	0	0	0	0	0	#ДЕЛ/0!
12	0	0	0	0	0	0	0	0	0	0	0	0	0	0	0	0	0	0	#ДЕЛ/0!
16	2	0	1	0	0	0	0	0	0	0	0	0	0	0	0	0	3	0,52	0,0%
20	23	0	15	0	6	0	0	0	0	8	0	0	0	0	0	8	52	15,96	15,4%
24	59	0	46	0	38	0	0	0	0	19	0	0	0	0	0	19	162	78,09	11,7%
28	89	0	69	0	34	0	0	0	0	12	0	0	0	0	0	12	204	143,52	5,9%
32	43	0	54	0	36	0	0	0	0	16	0	0	0	0	0	16	149	143	10,7%
36	10	0	21	0	27	0	0	0	0	18	0	0	0	0	0	18	76	95,86	23,7%
40	2	0	3	0	4	0	0	0	0	11	0	0	0	0	0	11	20	32,24	55,0%
44	0	0	0	0	0	0	0	0	0	8	0	0	0	0	0	8	8	17,12	100,0%
48	0	0	0	0	0	0	0	0	0	1	0	0	0	0	0	1	1	2,6	100,0%
52	0	0	0	0	0	0	0	0	0	0	0	0	0	0	0	0	0	0	#ДЕЛ/0!
56	0	0	0	0	0	0	0	0	0	1	0	0	0	0	0	1	1	3,64	100,0%
60	0	0	0	0	0	0	0	0	0	0	0	0	0	0	0	0	0	0	#ДЕЛ/0!
64	0	0	0	0	0	0	0	0	0	0	0	0	0	0	0	0	0	0	#ДЕЛ/0!
68	0	0	0	0	0	0	0	0	0	0	0	0	0	0	0	0	0	0	#ДЕЛ/0!
72	0	0	0	0	0	0	0	0	0	0	0	0	0	0	0	0	0	0	#ДЕЛ/0!
Итого, куб. м	151	0	158	0	119	0	0	0	0	104	0	0	0	0	0	104		533	
запаса по породе	28,4%	0,0%	29,7%	0,0%	22,4%	0,0%	0,0%	0,0%	0,0%	19,5%	0,0%	0,0%	0,0%	0,0%	0,0%	19,5%	100,0%		19,5%

Условные обозначения: Н - не заселено (не поражено, не повреждено), З - заселено
стволовыми вредителями (поражено болезнями, повреждено огнем), О - отработано вредителями.

Абрис участка

Якшур - Бодьинское лесничество, Сельчинское участковое лесничество,
квартал 4, выдел 23, площадь 1,7

Масштаб 1: 10000



№ квартала	№ выдела	№ лесопатологического выдела	Размер ленты (круговой площадки) 2 перече́та				Координаты начала, конца поворотных точек лент перече́та/центров круговых площадок перече́та
			длина, м	ширина, м	радиус, м	площадь, га	
4	23	1				1,70	

Пространственное размещение лесопатологических выделов
(включается в Акт выделении лесопатологических выделов, для указания пространственного расположения поврежденных и погибших насаждений)

Номера точек	Координаты	Длина, м
1-2	57.22569 53.15684	45
2-3	57.22612 53.15672	70
3-4	57.22664 53.15709	390

Номера точек	Координаты	Длина, м	Номера точек	Координаты	Длина, м
4-5	57.22439 53.16219	55	7-1	57.22564 53.15750	50
5-6	57.22409 53.16149	255			
6-7	57.22577 53.15792	25			

Исполнитель работ по проведению лесопатологического обследования:

Руководитель ГКУ УР "Якшур - Бодьинское лесничество"

Инженер ОЗЛ ГКУ УР "Якшур - Бодьинское лесничество"

Лесничий Сельчинского участкового лесничества
ГКУ УР "Якшур - Бодьинское лесничество"

Дата составления документа:

06.10.2022 г.

Телефон 8 (3412) 22-16-64

Перевозчиков В.Н.

Аитова Е.М.

Вылгжанин А.В.

Якшур-Бодьинское лесничество, Селыченское уч. лесничество. Кв. 4 вид. 23

Фото № 1



N 57.22610 E 53.15737

Дата обследования 26.09.2022 г.

Фото № 2



N 57.22640 E 53.15722

Дата обследования 26.09.2022 г.

Фото № 3



№ 57.22430 Е 53.16167

Дата обследования 26.09.2022 г.