

УТВЕРЖДАЮ:  
Первый заместитель министра  
природных ресурсов и охраны  
окружающей среды Удмуртской Республики  
*Асанова* Р.Ф. Асанова  
« 6 » 12 2023 года

Акт  
лесопатологического обследования № 2023-дд-692  
лесных насаждений Юкаменского лесничества  
Удмуртской Республики

Способ лесопатологического обследования: 1. Визуальный

2. Инструментальный

Участковое лесничество	Урочище (дача)	Квартал	Выдел	Площадь выдела, га	Лесопатологический выдел	Площадь лесопатологического выдела, га
без деления		151	13	8,6		
					1	6,5

Лесопатологическое обследование проведено на общей площади:

6,5

Кадастровый номер участка: участок не предоставлен в постоянное (бессрочное) пользование, аренду  
(для участков, предоставленных в постоянное(бессрочное) пользование, аренду)

Документ о праве пользования:

\_\_\_\_\_  
\_\_\_\_\_  
(тип документа о праве пользования, дата, номер, вид разрешенного использования лесов)

**Инструментальное (детальное) обследование лесных насаждений.**

(раздел включается в акт в случае проведения лесопатологического обследования инструментальным способом)

2.1 Лесничество Юкаменское Участковое лесничество без деления  
Урочище(дача) Квартал: 151 Выдел 13

Лесопатологический выдел 1 Площадь лесопатологического выдела 6,5

Наличие ограничений или особенностей участка, влияющих на назначение СОМ:

Защитные леса-противоэрозийные ОЗУ: Участки лесов вокруг сельских населенных пунктов и садовых товариществ (отметка о наличии ООПТ, ОЗУ, водоохранной зоны, радиоактивного загрязнения лесов, угрозы возникновения очагов вредных организмов или пожарной опасности в лесах).

2.2 Фактическая таксационная характеристика лесного насаждения соответствует ( не соответствует)

таксационному описанию (нужное подчеркнуть). Причины несоответствия:

давность лесоустройства 1993 год

Ведомость насаждений с выявленными несоответствиями таксационным описаниям приведена в приложении 1 к Акту

2.3 Состояние насаждений:

с нарушенной устойчивостью (средневзвешенная категория состояния  $\geq 1,51 \leq 4,50$ )

с утраченной устойчивостью (средневзвешенная категория состояния  $\geq 4,51$ )

устойчивое (средневзвешенная категория состояния  $< 1,50$ )

2.4 Причины ослабления, повреждения, средневзвешенная категория состояния насаждения:

повреждение стволовыми вредителями, СКС 2,53

Вид пожара	Порода	Состояние корневых лап		Состояние корневой шейки		Высушивание луба		Обугленность древесины более 1/3 высоты ствола	
		процент поврежденных огнем корней	процент деревьев с данным повреждением	Обугленность древесины корневой шейки по окружности (1/4;2/4;3/4;бол)	процент деревьев с данным повреждением	по окружности (1/4;2/4;3/4 ; более3/4	процент деревьев с данным повреждением	по окружности ствола (менее 1/2; более 1/2)	процент деревьев с данным повреждением
1	2	3	4	5	6	7	8	9	10

2.4.1 Заселено (отработано) стволовыми вредителями:

Вид вредителя	Порода	Встречаемость заселенных деревьев, % от запаса породы	Встречаемость отработанных деревьев, % от запаса породы	Степень заселения лесного насаждения (слабая, средняя, сильная)
1	2	3	4	5
Короед-типограф	Е		7,7	слабая
стволовые вредители	Е		17,9	средняя

2.4.3. Поражено болезнями:

Болезнь/возбудитель	Порода	Встречаемость, % от запаса насаждения	Степень поражения лесного насаждения (слабая, средняя, сильная)
1	2	3	4

2.5. Выборке подлежит 22,3% деревьев (указывается общий % запаса деревьев, подлежащий рубке, от общего запаса насаждения), в том числе:

без признаков ослабления причины ослабления \_\_\_\_\_  
 ослабленных причины ослабления \_\_\_\_\_  
 сильно ослабленных причины ослабления \_\_\_\_\_  
 усыхающих 0,0% причины назначения \_\_\_\_\_

свежего сухостоя 9,7%  
 свежего ветровала 0,0%  
 свежего бурелома 0,0%

старого сухостоя 12,2%  
 старого ветровала 0,3%  
 старого бурелома 0,0%

2.6. Полнота лесного насаждения после уборки деревьев, подлежащих рубке, составит 0,5

Критическая полнота для данной категории лесных насаждений и преобладающей породы составляет не лимитируется

**ЗАКЛЮЧЕНИЕ к инструментальному обследованию участка.**

С целью предотвращения негативных процессов, снижения от их воздействия назначено: ВСП

Участковое лесничество	Урочище (дача)	Квартал	Выдел	Площадь выдела, га	Лесопатологический выдел	Площадь лесопатологического выдела, га	Вид мероприятия	Площадь мероприятия, га	Породы	Доля выбираемой древесины по запасу, %	Рекомендуемый срок проведения
1	2	3	4	5	6	7	8	9	10	11	12
без деления		151	13	8,6	1	6,5	ВСП	6,5	Б	22,3%	2023-24
									И	0,0%	
									С	0,0%	
									Б	0,0%	
									Ос	0,0%	
									ОлЧ	0,0%	
									Л	0,0%	
									Д	0,0%	
									Я	0,0%	
									Кл	0,0%	
									Олс	0,0%	
									Ива	0,0%	
Итого:										22,3%	


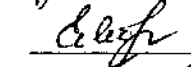

Ведомость временной пробной площади и абрис участка прилагаются (приложение 2 и 3 к Акту)

РЕКОМЕНДАЦИИ по проведению мероприятий, не относящихся к мероприятиям по предупреждению распространения вредных организмов.  
 после окончания выборочной санитарной рубки обеспечить проведение мероприятий по восстановлению леса в соответствии с правилами лесовосстановления,  
 соблюдать утвержденные в установленном порядке правила пожарной безопасности в лесах.

Дата проведения ЛПО 15.11.2023

Исполняет работ по проведению лесопатологического обследования:

Заместитель руководителя ГКУ УР "Красногорское лесничество"  
 на территории Юкаменского лесничества  
 Инженер по л/л ГКУ УР "Красногорское лесничество"  
 на территории Юкаменского лесничества  
 Мастер леса ГКУ УР "Красногорское лесничество"  
 на территории Юкаменского лесничества

 Сунцова Н.Е.  
 Яговкина Е.Н.  
 Шутов Л.Н.

Дата составления документов: 01.12.2023

Телефон 8 (34161) 2-12-93

Приложение 1  
к Акту лесовосстановительского обследования  
утвержденному Приказом  
Минприроды России  
от 09.11.2020 № 910

Ведомость участков леса с выделенными несоответствиями таксационным описаниям

Субъект Российской Федерации: Ульяновская Республика, Лесничество Южанинское  
Участковое лесничество без деления

1	2	3	4	5	6	7	8	9	10	Таксационная характеристика								Заложено пробных площадей			
										11	12	13	14	15	16	17	18	19	20	21	
Источники данных	Год проведения обследования	Номер квартала	Номер выдела	Площадь выдела, га	Целевое назначение лесов	Категория защитных лесов	ОДУ	Номер лесопользовательского выдела	Площадь лесопользовательского выдела, га	состав	порода	возраст, лет	средняя высота, м	средний диаметр, см	тип леса	пронитив	бонитет	тоннаж, км м/га	количества, шт	общая площадь, га	
ТО	1993	151	13	8,6	Защитные	Противопожарные с разнородными породами	Участки лесов вкрупт сельских населенных пунктов и садовых товариществ	1	6,5	9Е1П+Е	Е	40	18	180	СН	0,8	1	180			
Ф	2023	151	13	8,6	Защитные	Противопожарные с разнородными породами	Участки лесов вкрупт сельских населенных пунктов и садовых товариществ	1	6,5	8Е2П	Е	70	23	234	СН	0,5	1	234	1	0,6	
										10Е	Е									32	

Условные обозначения:  
ТО - таксационные описания

Ф - фактическая характеристика лесного насаждения

*Сулцова Н.Е.*  
Сулцова Н.Е.  
*Яговакина Е.Н.*  
Яговакина Е.Н.  
*Шустов Л.Н.*  
Шустов Л.Н.

Исполнитель работ по проведению лесовосстановительского обследования  
Зам. руководителя ГКУ УР "Красногорское лесничество"  
Инженер по лесовосстановлению ГКУ УР "Красногорское лесничество"  
мастер леса ГКУ УР "Красногорское лесничество"

Дата составления документов: 02.12.2023

Телефон 8 (3416) 12-12-93

Приложение 1.1  
к акту лесопатологического обследования  
утвержденному Приказом  
Министрства Российской Федерации  
от 09.11.2020 № 910

Результаты проведения лесопатологического обследования в лесных массивах  
поврежденных вредителями леса (лес-лесагруппы) за 2023 г.

Субъект Российской Федерации Удмуртская Республика Юженинское  
Участковое лесничество лесничество Юженинское

Номер квартала	Номер участка	Лесотяговая характеристика участка	Распределение дровяка по категориям состояния, % от запаса													Почвенные условия, % от запаса	Прочие опасности, повреждения	Почвенные условия, % от запаса								
			И	Среднеосветленные			Среднеосветленные			Среднеосветленные			И	П	И			П	И	П						
				С	Б	О	С	Б	О	С	Б	О									И	П				
1	2	Лиственнично-березовый	42,0%	0,0%	14,2%	0,0%	0,0%	0,0%	0,0%	0,0%	11,7%	0,0%	0,0%	0,0%	0,0%	0,0%	0,0%	0,0%	0,0%	0,0%	0,0%	3100,820	25,6%	0,0%	И	П
5	3	Лиственнично-березовый	20,8%	0,0%	18,2%	0,0%	0,0%	0,0%	0,0%	0,0%	0,0%	0,0%	0,0%	0,0%	0,0%	0,0%	0,0%	0,0%	0,0%	0,0%	0,0%	821,343	0,0%	0,0%	И	П
6	4	Лиственнично-березовый	42,0%	0,0%	14,2%	0,0%	0,0%	0,0%	0,0%	0,0%	0,0%	0,0%	0,0%	0,0%	0,0%	0,0%	0,0%	0,0%	0,0%	0,0%	0,0%	0,0%	0,0%	0,0%	И	П
5	5	Лиственнично-березовый	42,0%	0,0%	14,2%	0,0%	0,0%	0,0%	0,0%	0,0%	0,0%	0,0%	0,0%	0,0%	0,0%	0,0%	0,0%	0,0%	0,0%	0,0%	0,0%	0,0%	0,0%	0,0%	И	П
6	6	Лиственнично-березовый	42,0%	0,0%	14,2%	0,0%	0,0%	0,0%	0,0%	0,0%	0,0%	0,0%	0,0%	0,0%	0,0%	0,0%	0,0%	0,0%	0,0%	0,0%	0,0%	0,0%	0,0%	0,0%	И	П
7	7	Лиственнично-березовый	42,0%	0,0%	14,2%	0,0%	0,0%	0,0%	0,0%	0,0%	0,0%	0,0%	0,0%	0,0%	0,0%	0,0%	0,0%	0,0%	0,0%	0,0%	0,0%	0,0%	0,0%	0,0%	И	П
8	8	Лиственнично-березовый	42,0%	0,0%	14,2%	0,0%	0,0%	0,0%	0,0%	0,0%	0,0%	0,0%	0,0%	0,0%	0,0%	0,0%	0,0%	0,0%	0,0%	0,0%	0,0%	0,0%	0,0%	0,0%	И	П
9	9	Лиственнично-березовый	42,0%	0,0%	14,2%	0,0%	0,0%	0,0%	0,0%	0,0%	0,0%	0,0%	0,0%	0,0%	0,0%	0,0%	0,0%	0,0%	0,0%	0,0%	0,0%	0,0%	0,0%	0,0%	И	П
10	10	Лиственнично-березовый	42,0%	0,0%	14,2%	0,0%	0,0%	0,0%	0,0%	0,0%	0,0%	0,0%	0,0%	0,0%	0,0%	0,0%	0,0%	0,0%	0,0%	0,0%	0,0%	0,0%	0,0%	0,0%	И	П
11	11	Лиственнично-березовый	42,0%	0,0%	14,2%	0,0%	0,0%	0,0%	0,0%	0,0%	0,0%	0,0%	0,0%	0,0%	0,0%	0,0%	0,0%	0,0%	0,0%	0,0%	0,0%	0,0%	0,0%	0,0%	И	П
12	12	Лиственнично-березовый	42,0%	0,0%	14,2%	0,0%	0,0%	0,0%	0,0%	0,0%	0,0%	0,0%	0,0%	0,0%	0,0%	0,0%	0,0%	0,0%	0,0%	0,0%	0,0%	0,0%	0,0%	0,0%	И	П
13	13	Лиственнично-березовый	42,0%	0,0%	14,2%	0,0%	0,0%	0,0%	0,0%	0,0%	0,0%	0,0%	0,0%	0,0%	0,0%	0,0%	0,0%	0,0%	0,0%	0,0%	0,0%	0,0%	0,0%	0,0%	И	П
14	14	Лиственнично-березовый	42,0%	0,0%	14,2%	0,0%	0,0%	0,0%	0,0%	0,0%	0,0%	0,0%	0,0%	0,0%	0,0%	0,0%	0,0%	0,0%	0,0%	0,0%	0,0%	0,0%	0,0%	0,0%	И	П
15	15	Лиственнично-березовый	42,0%	0,0%	14,2%	0,0%	0,0%	0,0%	0,0%	0,0%	0,0%	0,0%	0,0%	0,0%	0,0%	0,0%	0,0%	0,0%	0,0%	0,0%	0,0%	0,0%	0,0%	0,0%	И	П
16	16	Лиственнично-березовый	42,0%	0,0%	14,2%	0,0%	0,0%	0,0%	0,0%	0,0%	0,0%	0,0%	0,0%	0,0%	0,0%	0,0%	0,0%	0,0%	0,0%	0,0%	0,0%	0,0%	0,0%	0,0%	И	П
17	17	Лиственнично-березовый	42,0%	0,0%	14,2%	0,0%	0,0%	0,0%	0,0%	0,0%	0,0%	0,0%	0,0%	0,0%	0,0%	0,0%	0,0%	0,0%	0,0%	0,0%	0,0%	0,0%	0,0%	0,0%	И	П
18	18	Лиственнично-березовый	42,0%	0,0%	14,2%	0,0%	0,0%	0,0%	0,0%	0,0%	0,0%	0,0%	0,0%	0,0%	0,0%	0,0%	0,0%	0,0%	0,0%	0,0%	0,0%	0,0%	0,0%	0,0%	И	П
19	19	Лиственнично-березовый	42,0%	0,0%	14,2%	0,0%	0,0%	0,0%	0,0%	0,0%	0,0%	0,0%	0,0%	0,0%	0,0%	0,0%	0,0%	0,0%	0,0%	0,0%	0,0%	0,0%	0,0%	0,0%	И	П
20	20	Лиственнично-березовый	42,0%	0,0%	14,2%	0,0%	0,0%	0,0%	0,0%	0,0%	0,0%	0,0%	0,0%	0,0%	0,0%	0,0%	0,0%	0,0%	0,0%	0,0%	0,0%	0,0%	0,0%	0,0%	И	П
21	21	Лиственнично-березовый	42,0%	0,0%	14,2%	0,0%	0,0%	0,0%	0,0%	0,0%	0,0%	0,0%	0,0%	0,0%	0,0%	0,0%	0,0%	0,0%	0,0%	0,0%	0,0%	0,0%	0,0%	0,0%	И	П
22	22	Лиственнично-березовый	42,0%	0,0%	14,2%	0,0%	0,0%	0,0%	0,0%	0,0%	0,0%	0,0%	0,0%	0,0%	0,0%	0,0%	0,0%	0,0%	0,0%	0,0%	0,0%	0,0%	0,0%	0,0%	И	П
23	23	Лиственнично-березовый	42,0%	0,0%	14,2%	0,0%	0,0%	0,0%	0,0%	0,0%	0,0%	0,0%	0,0%	0,0%	0,0%	0,0%	0,0%	0,0%	0,0%	0,0%	0,0%	0,0%	0,0%	0,0%	И	П
24	24	Лиственнично-березовый	42,0%	0,0%	14,2%	0,0%	0,0%	0,0%	0,0%	0,0%	0,0%	0,0%	0,0%	0,0%	0,0%	0,0%	0,0%	0,0%	0,0%	0,0%	0,0%	0,0%	0,0%	0,0%	И	П
25	25	Лиственнично-березовый	42,0%	0,0%	14,2%	0,0%	0,0%	0,0%	0,0%	0,0%	0,0%	0,0%	0,0%	0,0%	0,0%	0,0%	0,0%	0,0%	0,0%	0,0%	0,0%	0,0%	0,0%	0,0%	И	П
26	26	Лиственнично-березовый	42,0%	0,0%	14,2%	0,0%	0,0%	0,0%	0,0%	0,0%	0,0%	0,0%	0,0%	0,0%	0,0%	0,0%	0,0%	0,0%	0,0%	0,0%	0,0%	0,0%	0,0%	0,0%	И	П
27	27	Лиственнично-березовый	42,0%	0,0%	14,2%	0,0%	0,0%	0,0%	0,0%	0,0%	0,0%	0,0%	0,0%	0,0%	0,0%	0,0%	0,0%	0,0%	0,0%	0,0%	0,0%	0,0%	0,0%	0,0%	И	П
28	28	Лиственнично-березовый	42,0%	0,0%	14,2%	0,0%	0,0%	0,0%	0,0%	0,0%	0,0%	0,0%	0,0%	0,0%	0,0%	0,0%	0,0%	0,0%	0,0%	0,0%	0,0%	0,0%	0,0%	0,0%	И	П
29	29	Лиственнично-березовый	42,0%	0,0%	14,2%	0,0%	0,0%	0,0%	0,0%	0,0%	0,0%	0,0%	0,0%	0,0%	0,0%	0,0%	0,0%	0,0%	0,0%	0,0%	0,0%	0,0%	0,0%	0,0%	И	П
30	30	Лиственнично-березовый	42,0%	0,0%	14,2%	0,0%	0,0%	0,0%	0,0%	0,0%	0,0%	0,0%	0,0%	0,0%	0,0%	0,0%	0,0%	0,0%	0,0%	0,0%	0,0%	0,0%	0,0%	0,0%	И	П
31	31	Лиственнично-березовый	42,0%	0,0%	14,2%	0,0%	0,0%	0,0%	0,0%	0,0%	0,0%	0,0%	0,0%	0,0%	0,0%	0,0%	0,0%	0,0%	0,0%	0,0%	0,0%	0,0%	0,0%	0,0%	И	П
32	32	Лиственнично-березовый	42,0%	0,0%	14,2%	0,0%	0,0%	0,0%	0,0%	0,0%	0,0%	0,0%	0,0%	0,0%	0,0%	0,0%	0,0%	0,0%	0,0%	0,0%	0,0%	0,0%	0,0%	0,0%	И	П
33	33	Лиственнично-березовый	42,0%	0,0%	14,2%	0,0%	0,0%	0,0%	0,0%	0,0%	0,0%	0,0%	0,0%	0,0%	0,0%	0,0%	0,0%	0,0%	0,0%	0,0%	0,0%	0,0%	0,0%	0,0%	И	П
34	34	Лиственнично-березовый	42,0%	0,0%	14,2%	0,0%	0,0%	0,0%	0,0%	0,0%	0,0%	0,0%	0,0%	0,0%	0,0%	0,0%	0,0%	0,0%	0,0%	0,0%	0,0%	0,0%	0,0%	0,0%	И	П
35	35	Лиственнично-березовый	42,0%	0,0%	14,2%	0,0%	0,0%	0,0%	0,0%	0,0%	0,0%	0,0%	0,0%	0,0%	0,0%	0,0%	0,0%	0,0%	0,0%	0,0%	0,0%	0,0%	0,0%	0,0%	И	П
36	36	Лиственнично-березовый	42,0%	0,0%	14,2%	0,0%	0,0%	0,0%	0,0%	0,0%	0,0%	0,0%	0,0%	0,0%	0,0%	0,0%	0,0%	0,0%	0,0%	0,0%	0,0%	0,0%	0,0%	0,0%	И	П
Всего			303	45,7%	14,8%	0,0%	0,0%	0,0%	0,0%	0,0%	0,0%	0,0%	0,0%	0,0%	0,0%	0,0%	0,0%	0,0%	0,0%	0,0%	0,0%	0,0%	0,0%	0,0%	И	П

Указаны обозначение И - дрова не подлежат рубке, Р - дрова подлежат рубке

Исполнитель работ по проведению лесопатологического обследования  
Заместитель руководителя ГКУ УР "Краюморское лесничество"  
на территории Юженинского лесничества  
Искондер по.дп ГКУ УР "Краюморское лесничество"  
на территории Юженинского лесничества  
Мастер леса ГКУ УР "Краюморское лесничество"  
на территории Юженинского лесничества

Шутов Л.Н.  
Юженинское

01.11.2023

### ВРЕМЕННАЯ ПРОБНАЯ ПЛОЩАДЬ № 1

1.1. Субъект Российской Федерации	Удмуртская Республика	Лесничество Шарканское			
Участковое лесничество	без деления				
Квартал	151	Выдел	13	Площадь выдела	8,6
Лесопатологический выдел	1	Площадь лесопатологического выдела	6,5		

#### 1.2. Метод перече́та:

сплошной, ленты пере́чета, круговые площадки постоянного радиуса,  
реласкопические площадки (нужное подчеркнуть).

Количество лент/площадок 1 шт. Размеры площадок (длина\*ширина/радиус) \_\_\_ м

Размер временной пробной площади 0,6 га

#### 1.3. Фактическая таксационная характеристика насаждения:

Состав	8Е2П	Возраст	70 лет;	тип леса	СН полнота	0,5
запас на га	234	кбм;	возобновление	0		

#### 1.4. Номер очага вредных организмов \_\_\_\_\_

Тип очага вредных организмов: эпизодический, хронический (нужное подчеркнуть).

Фаза развития очага вредных организмов: начальная, нарастания численности, собственно вспышка, кризис (нужное подчеркнуть).

#### 1.5. Причина ослабления, повреждения насаждения и время:

короед-типограф 2022-2023 г., погодные условия

Состояние насаждения: сильно ослабленное лесное насаждение

Средневзвешенная категория состояния насаждения: 2,53

#### 1.6. Назначенные мероприятия: ВСП

Исполнитель работ по проведению лесопатологического обследования:

Заместитель руководителя ГКУ УР "Красногорское лесничество"

на территории Юкаменского лесничества

Инженер по л/п ГКУ УР "Красногорское лесничество"

на территории Юкаменского лесничества

Мастер леса ГКУ УР "Красногорское лесничество"

на территории Юкаменского лесничества

Сунцова Н.Е.

Яговкина Е.Н.

Шутов Л.Н.

Дата составления документа: 01.12.2023

Телефон 8 (34161) 2-12-93

Порода: \_\_Е\_\_ среднезвешенная категория состояния

Ступени толщины, см	Количество деревьев по категориям состояния, шт.																	Всего		в том числе подлежит рубке, %
	1		2		3		4		5		5(а,б,в)			5(г,д,е)			шт./куб.м	19	20	
	Н	З	Н	З	Н	З	Н	З	Н	З	Н	З	О	Н	З	О				
1	2	3	4	5	6	7	8	9	10	11	12	13	14	15	16	17	18	19	20	
8										0	0	0	0	0	0	0	0	0	0	#ДЕЛ/0!
12	11		12		5					0	3	0	0	0	0	0	3	31	2,294	9,68%
16	16		18		13					0	9	0	0	5	0	0	4	56	8,96	16,07%
20	13		16		9					0	8	0	0	2	0	0	6	46	13,34	17,39%
24	15		11		8					0	11	0	0	4	0	0	7	45	20,7	24,44%
28	12		2		6					0	6	0	0	2	0	0	4	26	17,68	23,08%
32	14		1		6					0	8	0	0	4	0	0	4	29	27,26	27,59%
36	9				3					0	6	0	0	3	0	0	3	18	22,5	33,33%
40	3		1							0	2	0	0	1	0	0	1	6	9,6	33,33%
44										0	0	0	0	0	0	0	0	0	0	#ДЕЛ/0!
48										0	0	0	0	0	0	0	0	0	0	#ДЕЛ/0!
52										0	0	0	0	0	0	0	0	0	0	#ДЕЛ/0!
56										0	0	0	0	0	0	0	0	0	0	#ДЕЛ/0!
60										0	0	0	0	0	0	0	0	0	0	#ДЕЛ/0!
64										0	0	0	0	0	0	0	0	0	0	#ДЕЛ/0!
68										0		0	0	0	0	0	0	0	0	#ДЕЛ/0!
72										0	0	0	0	0	0	0	0	0	0	#ДЕЛ/0!
Итого, шт.	93	0	61	0	50	0	0	0	0	53	0	0	21	0	0	32	257			
Итого, куб. м	51	0	17	0	22	0	0	0	0	31	0	0	14	0	0	18		122		
Итого, % от запаса по породе	42,0%	0,0%	14,2%	0,0%	18,2%	0,0%	0,0%	0,0%	0,0%	25,6%	0,0%	0,0%	11,2%	0,0%	0,0%	14,4%	100,0%			25,6%

Порода: \_\_П\_\_ среднезвешенная категория состояния

Ступени толщины, см	Количество деревьев по категориям состояния, шт.																	Всего		в том числе подлежит рубке, %
	1		2		3		4		5		5(а,б,в)			5(г,д,е)			шт./куб.м	19	20	
	Н	З	Н	З	Н	З	Н	З	Н	З	Н	З	О	Н	З	О				
1	2	3	4	5	6	7	8	9	10	11	12	13	14	15	16	17	18	19	20	
8										0	0	0	0	0	0	0	0	0	0	#ДЕЛ/0!
12										0	0	0	0	0	0	0	0	0	0	#ДЕЛ/0!
16	9		2							0	0	0	0	0	0	0	0	11	1,65	0,00%
20	5		3		3					0	0	0	0	0	0	0	0	11	2,86	0,00%
24	9		4							0	0	0	0	0	0	0	0	13	5,46	0,00%
28	4		1		2					0	0	0	0	0	0	0	0	7	4,27	0,00%
32	2				2					0	0	0	0	0	0	0	0	2	1,64	0,00%
36	1									0	0	0	0	0	0	0	0	1	1,07	0,00%
40	1									0	0	0	0	0	0	0	0	1	1,3	0,00%
44										0	0	0	0	0	0	0	0	0	0	#ДЕЛ/0!
48										0	0	0	0	0	0	0	0	0	0	#ДЕЛ/0!
52										0	0	0	0	0	0	0	0	0	0	#ДЕЛ/0!
56										0	0	0	0	0	0	0	0	0	0	#ДЕЛ/0!
60										0	0	0	0	0	0	0	0	0	0	#ДЕЛ/0!
64										0	0	0	0	0	0	0	0	0	0	#ДЕЛ/0!
68										0	0	0	0	0	0	0	0	0	0	#ДЕЛ/0!
72										0	0	0	0	0	0	0	0	0	0	#ДЕЛ/0!
Итого, шт.	31	0	10	0	5	0	0	0	0	0	0	0	0	0	0	0	0	46		
Итого, куб. м	13	0	3	0	2	0	0	0	0	0	0	0	0	0	0	0	0		18	
Итого, % от запаса по породе	70,6%	0,0%	18,5%	0,0%	11,0%	0,0%	0,0%	0,0%	0,0%	0,0%	0,0%	0,0%	0,0%	0,0%	0,0%	0,0%	0,0%	100,0%		100,0%

Ступени толщины, см	Количество деревьев по категориям состояния, шт.																	Всего	
	1		2		3		4		5		5(а,б,в)			5(г,д,е)			шт./куб.м	в том числе подлежит рубке, %	
	Н	З	Н	З	Н	З	Н	З	Н	З	Н	З	О	Н	З	О			
1	2	3	4	5	6	7	8	9	10	11	12	13	14	15	16	17	18	19	
8	0	0	0	0	0	0	0	0	0	0	0	0	0	0	0	0	0	0	#ДЕЛ/0!
12	11	0	12	0	5	0	0	0	0	3	0	0	0	0	0	3	31	2,294	9,7%
18	25	0	20	0	13	0	0	0	0	9	0	0	5	0	0	4	67	10,61	13,4%
20	18	0	19	0	12	0	0	0	0	8	0	0	2	0	0	6	57	16,2	14,0%
24	24	0	15	0	8	0	0	0	0	11	0	0	4	0	0	7	58	26,16	19,0%
28	16	0	3	0	8	0	0	0	0	6	0	0	2	0	0	4	33	21,95	18,2%
32	16	0	1	0	6	0	0	0	0	8	0	0	4	0	0	4	31	28,9	25,8%
36	10	0	0	0	3	0	0	0	0	6	0	0	3	0	0	3	19	23,57	31,6%
40	4	0	1	0	0	0	0	0	0	2	0	0	1	0	0	1	7	10,9	28,6%
44	0	0	0	0	0	0	0	0	0	0	0	0	0	0	0	0	0	0	#ДЕЛ/0!
48	0	0	0	0	0	0	0	0	0	0	0	0	0	0	0	0	0	0	#ДЕЛ/0!
52	0	0	0	0	0	0	0	0	0	0	0	0	0	0	0	0	0	0	#ДЕЛ/0!
56	0	0	0	0	0	0	0	0	0	0	0	0	0	0	0	0	0	0	#ДЕЛ/0!
60	0	0	0	0	0	0	0	0	0	0	0	0	0	0	0	0	0	0	#ДЕЛ/0!
64	0	0	0	0	0	0	0	0	0	0	0	0	0	0	0	0	0	0	#ДЕЛ/0!
68	0	0	0	0	0	0	0	0	0	0	0	0	0	0	0	0	0	0	#ДЕЛ/0!
72	0	0	0	0	0	0	0	0	0	0	0	0	0	0	0	0	0	0	#ДЕЛ/0!
Итого, куб. м	64	0	21	0	24	0	0	0	0	31	0	0	14	0	0	18		141	
запас по породе	45,7%	0,0%	14,8%	0,0%	17,2%	0,0%	0,0%	0,0%	0,0%	22,3%	0,0%	0,0%	9,7%	0,0%	0,0%	12,6%	100,0%		22,3%

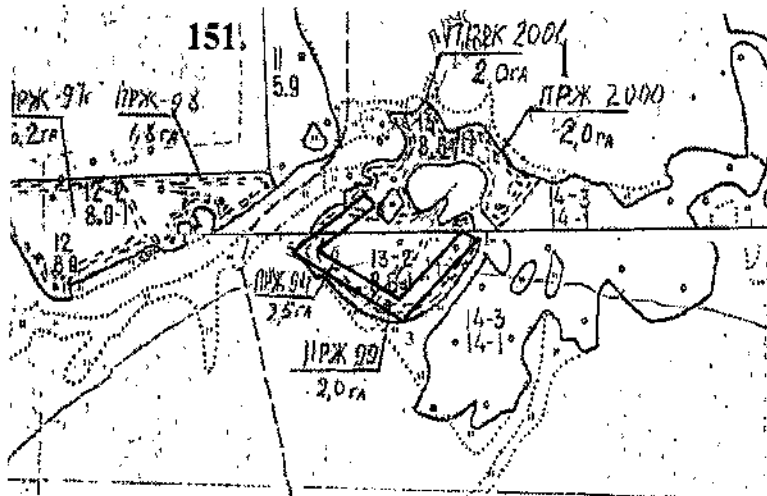
Условные обозначения: Н - не заселено (не поражено, не повреждено), З - заселено  
стволовыми вредителями (поражено болезнями, повреждено огнем), О - отработано вредителями.



Приложение 3  
к акту лесопатологических обследований  
утвержденному Приказом  
Минприроды УР  
от 09.11.2020 №910

**Абрис участка леса**

Юкаменское лесничество, Без деления участков лесничество,  
квартал 151, выдел 13, площадь 6,5 га или 0,6 га



№ квартала	№ выдела	№ лесопатологического выдела	Размер ленты (круговой площадки) перемета				площадь, га	Координаты начала, конца	поворотных точек ленты	перемета/длина
			длина, м	ширина, м	радиус, м	площадь, га				
151	13	1								

**Пространственное размещение лесопатологических выделов**  
(включается в Акт выделения лесопатологических выделов, для указания пространственного расположения поврежденных и погибших насаждений)

Номера точек	Координаты	Длина, м	Румбы линий, м
1-2	N57,51257 E52,22585	10	СЗ:55
1-3	N57,51259 E52,22576	230	ЮЗ:31
2-4	N57,51175 E52,22486	230	ЮЗ:31
3-5	N57,51181 E52,22479	220	СЗ:75
4-6	N57,51240 E52,22193	220	СЗ:75
5-7	N57,51245 E52,22198	150	СВ:31
6-8	N57,51285 E52,22279	150	СВ:75
7-8	N57,51282 E52,22284	10	ЮВ:75

Исполнитель работ по проведению лесопатологических обследований:

Заместитель руководителя ГКУ УР "Красногорское лесничество"  
на территории Юкаменского лесничества *Супцова И.Е.*  
Инженер по л/п ГКУ УР "Красногорское лесничество"  
на территории Юкаменского лесничества *Говкина Е.Н.*  
Мастер леса ГКУ УР "Красногорское лесничество"  
на территории Юкаменского лесничества *Шутов Л.Н.*

Дата составления документа

01.12.2023

Телефон (34161) 2-12-93

ГКУ УР «Красногорское лесничество» (Юкаменское лесничество), кв. 151 выд. 13

Фото № 1



57,51257 52,22585

Дата обследования участка 15.11.2023 г.

Фото № 2



57,51259 52,22576

Дата обследования участка 15.11.2023 г.



Фото № 3



57,51175 52,22486

Дата обследования участка 15.11.2023 г.