

УТВЕРЖДАЮ:  
Первый заместитель министра  
природных ресурсов и охраны  
окружающей среды Удмуртской Республики  
*Р.Ф. Аснанова*  
« 6 » 12 2023 года

Акт  
лесопатологического обследования № 2023-16-689  
лесных насаждений Можгинского лесничества  
Удмуртской Республики

Способ лесопатологического обследования: 1. Визуальный   
2. Инструментальный

Участковое лесничество	Урочище (дача)	Квартал	Выдел	Площадь выдела, га	Лесопатологический выдел	Площадь лесопатологического выдела, га
Горнякское		179	2	6,8882		
					1	0,26

Лесопатологическое обследование проведено на общей площади: 0,26

Кадастровый номер участка: участок не предоставлен в постоянное (бессрочное) пользование, аренду  
(для участков, предоставленных в постоянное(бессрочное) пользование, аренду)

Документ о праве пользования:

\_\_\_\_\_  
(тип документа о праве пользования, дата, номер, вид разрешенного использования лесов)

**Инструментальное (детальное) обследование лесных насаждений.**

(раздел включается в акт в случае проведения лесопатологического обследования инструментальным способом)

2.1 Лесничество Можгинское Участковое лесничество Горнякское  
 Урочище(дача) Квартал 179 Выдел 2  
 Лесопатологический выдел 1 Площадь лесопатологического выдела 0,26

Наличие ограничений или особенностей участка, влияющих на назначение СОМ:

(отметка о наличии ООПТ, ОЗУ, водоохранной зоны, радиационного загрязнения лесов, угрозы возникновения очагов вредных организмов или пожарной опасности в лесах).

2.2 Фактическая таксационная характеристика лесного насаждения соответствует ( не соответствует ) таксационному описанию (нужное подчеркнуть). Причины несоответствия:  
 Давность лесоустройства-1997 г.

Ведомость насаждений с выявленными несоответствиями таксационным описаниям приведена в приложении 1 к Акту

2.3 Состояние насаждений:

с нарушенной устойчивостью (средневзвешенная категория состояния  $\geq 1,51 \leq 4,50$ )

с утраченной устойчивостью (средневзвешенная категория состояния  $\geq 4,51$ )

устойчивое (средневзвешенная категория состояния  $< 1,50$ )

2.4. Причины ослабления, повреждения, средневзвешенная категория состояния насаждения:  
 повреждение стволовыми вредителями, СКС 2,91

Вид пожара	Порода	Состояние корневых лап		Состояние корневой шейки		Высушивание луба		Обугленность древесины более 1/3 высоты ствола	
		процент поврежденных огнем корней	процент деревьев с данным повреждением	Обугленность древесины корневой шейки по окружности (1/4;2/4;3/4;бол	процент деревьев с данным повреждением	по окружности (1/4;2/4;3/4; болин3/4	процент деревьев с данным повреждением	по окружности ствола (менее 1/2; более 1/2)	процент деревьев с данным повреждением
1	2	3	4	5	6	7	8	9	10

2.4.1 Заселено (отработано) стволовыми вредителями:

Вид вредителя	Порода	Встречаемость заселенных деревьев, % от запаса породы	Встречаемость отработанных деревьев, % от запаса породы	Степень заселения лесного насаждения (слабая, средняя, сильная)
1	2	3	4	5
Короед типограф	Е	19,6	-	слабая
Стволовые вредители	Е	-	42,0	

2.4.3. Поражено болезнями:

Болезнь/возбудитель	Порода	Встречаемость, % от запаса насаждения	Степень поражения лесного насаждения (слабая, средняя, сильная)
1	2	3	4

1.5 Выборки подлежат от общего запаса насаждения), в том числе:

47,3% деревья (указывается общий % запаса деревьев, подлежащих рубке,

без признаков ослабления  
ослабленных  
сильно ослабленных  
умывающих

причины ослабления \_\_\_\_\_  
причины ослабления \_\_\_\_\_  
причины ослабления \_\_\_\_\_  
0,0% причины ослабления \_\_\_\_\_

свежого сухостоя 15,0%  
свежого ветровала 0,0%  
свежого бурелома 0,0%

старого сухостоя 32,3%  
старого ветровала 0,0%  
старого бурелома 0,0%

2.6 Плотота лесного насаждения после уборки деревьев, подлежащих рубке, составляет 0,2

Критическая плотота для данной категории лесных насаждений и преобладающей породы составляет 0,3

**ЗАКЛЮЧЕНИЕ к инструментальному обследованию участка.**

С целью предотвращения негативных процессов, связанных от их воздействия насаждений. ССР

Учетное лесничество	Уровень (дата)	Коды	Выдел	Площадь выдела, га	Лесопатологический выдел	Площадь лесопатологического выдела, га	Вид мероприятия	Площадь мероприятия, га	Породы	Доля выборочной древесины по запасу, %	Рекомендуемый срок проведения мероприятия
1	2	3	4	5	6	7	8	9	10	11	12
Горняцкое		170	2	6,8842	1	0,26	ССР	0,26	Е	47,3%	2023-2024
									П	0,0%	
									С	0,0%	
									Б	0,0%	
									Ос	0,0%	
									Лп	0,0%	
									Л	0,0%	
									Д	0,0%	
									Я	0,0%	
									Кл	0,0%	
									Окс	0,0%	
									Инд	0,0%	
Итого:										47,3%	

Вкладыш временной пробной площади и адрес участка прилагаются (приложения 2 и 3 в Акту)

**РЕКОМЕНДАЦИИ** по проведению мероприятий, не относящихся к мероприятиям по предупреждению распространения вредных организмов:  
после окончания выборочной санитарной рубки обеспечить проведение мероприятий по восстановлению леса в соответствии с правилами лесовосстановления,  
соблюдать утвержденные в установленном порядке правила пожарной безопасности в лесах

Дата проведения ЛПО 31.10.2023

Исполнитель работ по проведению лесопатологического обследования:

Руководитель ГКУ УР "Можгинское лесничество" Изанова С.А.  
Заместитель руководителя ГКУ УР "Можгинское лесничество" Кудряв В.А.  
Инженер СДП Плотникова В.В.  
ГКУ УР "Можгинское лесничество"

Дата составления документов 27.11.2023





**ВРЕМЕННАЯ ПРОБНАЯ ПЛОЩАДЬ № 1**

1.1. Субъект Российской Федерации	Удмуртская Республика	Лесничество Можгинское	
Участков лесничества	Горнякское		
Квартал	179	Выдел 2	Площадь выдела 6,8882.
Лесопатологический выдел	1	Площадь лесопатологического выдела	0.26

1.2. Метод перече́та:

сплошной, ленты пере́чета, круговые площадки постоянного радиуса,  
реласкопические площадки (нужное подчеркнуть).

Количество лент/площадок 1 шт. Размеры площадок (длина\*ширина/радиус) \_\_\_ м  
Размер временной пробной площади 0.26 га.

1.3. Фактическая таксационная характеристика насаждения:

Состав	БЕЗПИБ	Возраст	125 лет;	тип леса	ШТ	полнота	0.2
запас на га	57	кбм;	возобновление	#ССЫЛКА!			

1.4. Номер очага вредных организмов \_\_\_\_\_

Тип очага вредных организмов: эпизодический, хронический (нужное подчеркнуть).

Фаза развития очага вредных организмов: начальная, нарастания численности, собственно вспышка,  
кризис (нужное подчеркнуть).

1.5. Причина ослабления, повреждения насаждения и время:

Короед типограф 2021 год, стволовые вредители 2019 год

Состояние насаждения: сильно ослабленное лесное насаждение

Средневегетационная категория состояния насаждения: 2,91

1.6. Назначенные мероприятия: ССР

Исполнитель работ по проведению лесопатологического обследования:

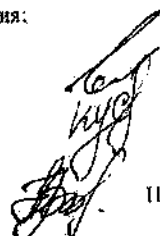
Руководитель ГКУ УР "Можгинское лесничество"

Заместитель руководителя ГКУ УР "Можгинское лесничество"

Инженер ОЗЛ

ГКУ УР "Можгинское лесничество"

Дата составления документа: 27.11.2023

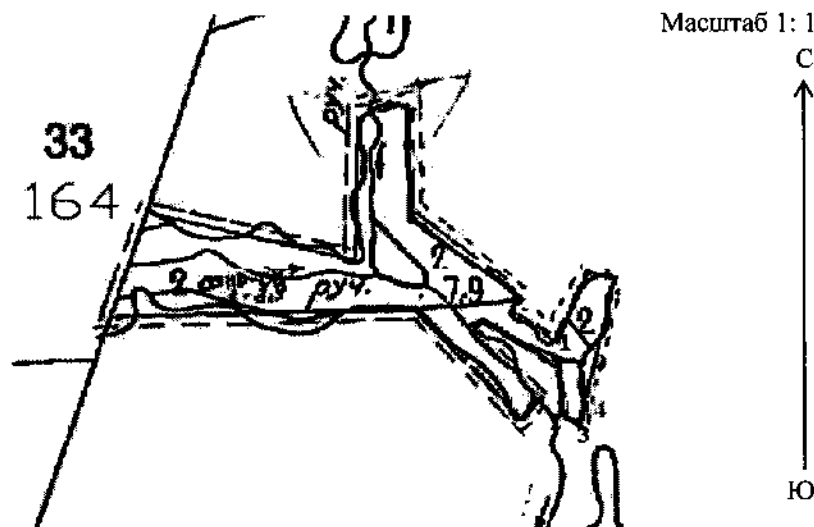
 Ивацков С.А.  
Кусаев В.А.  
Шютникова В.В.

Телефон 8 (34139)4-30-88

**Абрис участка леса**

Можгинское лесничество, Горнякское участковое лесничество,  
квартал 179, выдел 2, площадь 0,26

Масштаб 1: 10000



№ квартала	№ выдела	№ лесопатологического выдела	Размер ленты (круговой площадки) перече́та				Координаты начала, конца поворотных точек лент пере́чета/центров круговых площадок пере́чета
			длина, м	ширина, м	радиус, м	площадь, га	
179	2	1					

**Пространственное размещение лесопатологических выделов**

(включается в Акт выделении лесопатологических выделов, для указания пространственного расположения поврежденных и погибших насаждений)

номера точек	координаты	румбы линий	длина, м
0	56.37984/052.45615	0-1 ЮЗ-83	35
1	56.37988/052.45557	1-2 ест. гр	83
2	56.37915/052.45575	2-3 ест. гр	24
3	56.37898/052.45605	3-4 ест. гр	27
4	56.37905/052.45622	4-0 ест. гр	69

Исполнитель работ по проведению лесопатологического обследования:

Руководитель ГКУ УР "Можгинское лесничество"

Иванцов С.А.

Заместитель руководителя ГКУ УР "Можгинское лесничество"

Кусаев В.А.

Инженер ОЗЛ  
ГКУ УР "Можгинское лесничество"

Плотникова В.В.

Дата составления документа: 27.11.2023

Телефон 8 (34139) 4-30-88







Порода: Б. среднезащепная категория состояния 1,00

Ступень толщины, см	Количество деревьев по категориям состояния, шт.																				Всего		в том числе подлежит рубке, %		
	5(д.б.в)										5(г.д.е)										18	19		20	
	1	2	3	4	5	6	7	8	9	10	11	12	13	14	15	16	17								
1																									
8																									
12																									
16																									
20																									
24	2																								
28	1																								
32	1																								
36																									
40																									
44																									
48																									
52																									
56																									
60																									
64																									
68																									
72																									
Итого, шт.	4	0	0	0	0	0	0	0	0	0	0	0	0	0	0	0	0	0	0	0	0	0	4	0	
Итого, куб. м	2	0	0	0	0	0	0	0	0	0	0	0	0	0	0	0	0	0	0	0	0	0	2	0	
Итого, % от запаса по породе	100,0%	0,0%	0,0%	0,0%	0,0%	0,0%	0,0%	0,0%	0,0%	0,0%	0,0%	0,0%	0,0%	0,0%	0,0%	0,0%	0,0%	0,0%	0,0%	0,0%	0,0%	0,0%	100,0%	0,0%	0,0%

По насаждению: кв.179 вид. 2 средневзвешенная категория состояния -2,91

Ступени толщины, см	Количество деревьев по категориям состояния, шт.																		Всего	в том числе подлежит рубке, %	
	1		2		3		4		5		5(д.б.в)		5(г.д.е)		шт./куб.м	18					
	Н	З	Н	З	Н	З	Н	З	Н	З	Н	З	Н	З			О				
1	2	3	0	0	0	0	0	0	0	0	0	0	0	0	0	0	0	0	0,072	0,0%	
8	3	0	0	0	0	0	0	0	0	0	0	0	0	0	0	0	0	0	0,296	0,0%	
12	4	0	0	0	0	0	0	0	0	0	0	0	0	0	0	0	0	0	0	0,0%	
16	8	0	0	0	0	0	0	0	0	3	0	1	0	0	2	11	1,74	0	1,74	27,3%	
20	3	0	0	0	0	0	0	0	0	4	0	3	0	0	1	7	2,03	0	2,03	57,1%	
24	10	0	0	0	0	0	0	0	0	6	0	2	0	0	4	16	7,1	0	7,1	37,5%	
28	3	0	1	0	0	0	0	0	0	3	0	1	0	0	2	7	4,5	0	4,5	42,9%	
32	5	0	0	0	0	0	0	0	0	2	0	0	0	0	2	7	6,17	0	6,17	28,6%	
36	1	0	0	0	0	0	0	0	0	1	0	0	0	0	1	2	2,5	0	2,5	50,0%	
40	0	0	0	0	0	0	0	0	0	1	0	1	0	0	0	1	1,6	0	1,6	100,0%	
44	0	0	0	0	0	0	0	0	0	1	0	0	0	0	1	1	2,14	0	2,14	100,0%	
48	0	0	0	0	0	0	0	0	0	0	0	0	0	0	0	0	0	0	0	#ДЕЛ/0!	
52	0	0	0	0	0	0	0	0	0	0	0	0	0	0	0	0	0	0	0	0	#ДЕЛ/0!
56	0	0	0	0	0	0	0	0	0	0	0	0	0	0	0	0	0	0	0	0	#ДЕЛ/0!
60	0	0	0	0	0	0	0	0	0	0	0	0	0	0	0	0	0	0	0	0	#ДЕЛ/0!
64	0	0	0	0	0	0	0	0	0	0	0	0	0	0	0	0	0	0	0	0	#ДЕЛ/0!
68	0	0	0	0	0	0	0	0	0	0	0	0	0	0	0	0	0	0	0	0	#ДЕЛ/0!
72	0	0	0	0	0	0	0	0	0	0	0	0	0	0	0	0	0	0	0	0	#ДЕЛ/0!
Итого, куб. м	14	0	1	0	0	0	0	0	0	13	0	4	0	0	9	28					
запас по породе	50,5%	0,0%	2,2%	0,0%	0,0%	0,0%	0,0%	0,0%	0,0%	47,3%	0,0%	15,0%	0,0%	0,0%	32,3%	100,0%					47,3%

Условные обозначения: Н - не заселено (не поражено, не повреждено), З - заселено  
стволовыми вредителями (поражено болезнями, повреждено огнем), О - отработано вредителями.

Приложение 4  
к акту обследования в кв.179 выд.2  
Горнякского участкового лесничества ГКУ УР «Можгинское лесничество»

Фото №1



56.37988 / 052.45557

Фото №2



56.37987 / 052.45552