

УТВЕРЖДАЮ:  
Заместитель министра  
природных ресурсов и охраны  
окружающей среды Удмуртской Республики  
Ю.А. Долматов  
« 12 » октября 2022 года

Акт  
лесопатологического обследования № 2022-15-634  
лесных насаждений Красногорского лесничества  
Удмуртской Республики

Способ лесопатологического обследования: 1. Визуальный

2. Инструментальный

Участковое лесничество	Урочище (дача)	Квартал	Выдел	Площадь выдела, га	Лесопатологический выдел	Площадь лесопатологического выдела, га
Святогорское		133	31	5		
					1	0,7

Лесопатологическое обследование проведено на общей площади:

0,7

Кадастровый номер участка:

(для участков, предоставленных в постоянное(бессрочное) пользование, аренду)

Документ о праве пользования:

(тип документа о праве пользования, дата, номер, вид разрешенного использования лесов)

**Инструментальное (детальное) обследование лесных насаждений.**  
(раздел включается в акт в случае проведения лесопатологического обследования инструментальным способом)

2.1 Лесничество Красногорское Участковое лесничество Святогорское  
Урочище(дача) Квартал 133 Выдел 31  
Лесопатологический выдел 1 Площадь лесопатологического выдела 0,7

Наличие ограничений или особенностей участка, влияющих на назначение КОМ:

Леса, расположенные в водоохранных зонах. ОЗУ: Участки лесов вокруг сельских населенных пунктов и садовых товариществ  
(отметка о наличии ООПТ, ОЗУ, водоохранной зоны, радиационного загрязнения лесов, угрозы возникновения очагов вредных организмов или пожарной опасности в лесах).

2.2 Фактическая таксационная характеристика лесного насаждения соответствует ( не соответствует )  
таксационному описанию (нужное подчеркнуть). Причины несоответствия:  
Давность лесоустройства

Ведомость насаждений с выявленными несоответствиями таксационным описаниям  
приведена в приложении 1 к Акту

2.3 Состояние насаждений:  
с нарушенной устойчивостью (средневзвешенная категория состояния  $\geq 1,51 \leq 4,50$ )

с утраченной устойчивостью (средневзвешенная категория состояния  $\geq 4,51$ )

устойчивое (средневзвешенная категория состояния  $< 1,50$ )

2.4. Причины ослабления, повреждения, средневзвешенная категория состояния насаждения:

Короед-типограф, стволовые вредители, усач пихтовый черный большой, изменения уровня грунтовых вод, ветровал, бурелом. СКС насаждения 2,76

Вид пожара	Порода	Состояние корневых лап		Состояние корневой шейки		Высушивание луба		Обугленность древесины более 1/3 высоты ствола	
		процент поврежденных огнем корней	процент деревьев с данным повреждением	Обугленность древесины корневой шейки по окружности (1/4; 2/4; 3/4; бол)	процент деревьев с данным повреждением	по окружностям и (1/4; 2/4; 3/4; бол); болны 3/4	процент деревьев с данным повреждением	по окружности ствола (менее 1/2; более 1/2)	процент деревьев с данным повреждением
1	2	3	4	5	6	7	8	9	10

2.4.1 Заселено (отработано) стволовыми вредителями:

Вид вредителя	Порода	Встречаемость заселенных деревьев, % от запаса породы	Встречаемость отработанных деревьев, % от запаса породы	Степень заселения лесного насаждения (слабая, средняя, сильная)
1	2	3	4	5
Короед-типограф	Ель	35%		сильная
Стволовые вредители	Ель		3%	
Усач пихтовый черный большой	Пихта		0%	

2.4.3. Поражено болезнями:

Болезнь/возбудитель	Порода	Встречаемость, % от запаса насаждения	Степень поражения лесного насаждения (слабая, средняя, сильная)
1	2	3	4







1.1 Субъект Российской Федерации Удмуртская Республика  
Лесничество (Лесопарк) Красногорское  
Участковое лесничество Святогорское  
Квартал 133 Выдел 31 Площадь выдела 5

Лесопатологический выдел 1 Площадь лесопатологического выдела 0,7

1.2. Метод перече́та:

сплошной, ленты пере́чета, круговые площадки постоянного радиуса,  
реласкопические площадки (нужное подчеркнуть).

Количество лент/площадок 1 Размеры площадок (длина\*ширина/радиус) 0

Размер временной пробной площади 0,7 га

1.3. Фактическая таксационная характеристика насаждения:

Состав 5Е1П4Б+ Возраст 95 лет; тип леса КС полнота 0,4  
С

запас на га 180 кубм; возобновление 0

1.4. Номер очага вредных организмов \_\_\_\_\_

Тип очага вредных организмов: эпизодический, хронический (нужное подчеркнуть).

Фаза развития очага вредных организмов: начальная, нарастания численности, собственно вспышка,  
кризис (нужное подчеркнуть).

1.5. Причина ослабления, повреждения насаждения и время:

Короед-типограф, стволовые вредители, усач пихтовый черный большой, изменения уровня грунтовых вод,  
ветровал, бурелом 2021 года

Состояние насаждения:

Сильно ослабленные лесные насаждения

Средневзвешенная категория состояния насаждения: 2,76

1.6. Назначенные мероприятия: \_\_\_\_\_

Необходимо проведение санитарно-оздоровительных мероприятий

Исполнитель работ по проведению лесопатологического обследования:

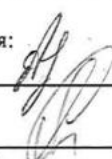
Зам. руководителя ГКУ УР "Красногорское лесничество" \_\_\_\_\_


Инженер по лесовосстановлению \_\_\_\_\_

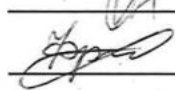
ГКУ УР "Красногорское лесничество" \_\_\_\_\_

Лесничий Святогорского участкового лесничества \_\_\_\_\_

ГКУ УР "Красногорское лесничество" \_\_\_\_\_

 Ардашев Александр Васильевич

 Садаков Александр Владимирович

 Фролов Михаил Александрович

Дата составления документа \_\_\_\_\_

28.09.2021



Ступени толщины, см	Количество деревьев по категориям состояния, шт.																	Всего		в том числе подлежит рубке, %
	1		2		3		4		5		5(а,б,в)			5(г,д,е)			шт./куб.м	19		
	Н	З	Н	З	Н	З	Н	З	Н	З	Н	З	О	Н	З	О				
1	2	3	4	5	6	7	8	9	10	11	12	13	14	15	16	17	18	19	20	
8										0	0	0	0	0	0	0	0	0	0	#ДЕЛ/0!
12	8								1	0	5	0	5	0	0	0	0	14	1,12	42,86%
16	15								1	0	7	0	7	0	0	0	0	23	4,14	34,78%
20	11		2			1				0	8	0	7	0	0	1	0	22	7,04	36,36%
24	18		2							1	19	1	16	0	0	0	3	40	20	50,00%
28	12		1							0	11	0	6	0	0	3	2	24	17,76	45,83%
32	11					1				0	13	0	10	0	0	1	2	25	25,5	52,00%
36	9								1	0	15	0	14	0	0	0	1	25	33,75	64,00%
40	1					1			1	0	5	0	5	0	0	0	0	8	13,76	75,00%
44									1	0	0	0	0	0	0	0	0	1	2,14	100,00%
48	1									0	2	0	2	0	0	0	0	3	7,8	66,67%
52										0	2	0	2	0	0	0	0	2	6,18	100,00%
56										0	1	0	1	0	0	0	0	1	3,64	100,00%
60										0	0	0	0	0	0	0	0	0	0	#ДЕЛ/0!
64										0	0	0	0	0	0	0	0	0	0	#ДЕЛ/0!
68										0	0	0	0	0	0	0	0	0	0	#ДЕЛ/0!
72										0	0	0	0	0	0	0	0	0	0	#ДЕЛ/0!
Итого, шт.	86	0	5	0	3	0	0	0	5	1	88	1	75	0	0	5	8	188		
Итого, куб. м	52	0	2	0	3	0	0	0	5	1	79	1	69	0	0	4	6		143	
Итого, % от запаса по породе	36,7%	0,0%	1,7%	0,0%	2,1%	0,0%	0,0%	0,0%	3,8%	0,4%	55,3%	0,4%	48,4%	0,0%	0,0%	2,5%	4,5%	100,0%		59,5%

Ступени толщины, см	Количество деревьев по категориям состояния, шт.																	Всего		в том числе подлежит рубке, %
	1		2		3		4		5		5(а,б,в)			5(г,д,е)			шт./куб.м	19		
	Н	З	Н	З	Н	З	Н	З	Н	З	Н	З	О	Н	З	О				
1	2	3	4	5	6	7	8	9	10	11	12	13	14	15	16	17	18	19	20	
8										0	0	0	0	0	0	0	0	0	0	#ДЕЛ/0!
12	18									0	0	0	0	0	0	0	0	18	1,44	0,00%
16	8									0	0	0	0	0	0	0	0	8	1,28	0,00%
20	5									0	1	0	0	0	0	0	1	6	1,68	16,67%
24	4									0	0	0	0	0	0	0	0	4	1,76	0,00%
28	2									0	0	0	0	0	0	0	0	2	1,28	0,00%
32	1									0	0	0	0	0	0	0	0	1	0,86	0,00%
36										0	0	0	0	0	0	0	0	0	0	#ДЕЛ/0!
40										0	0	0	0	0	0	0	0	0	0	#ДЕЛ/0!
44										0	0	0	0	0	0	0	0	0	0	#ДЕЛ/0!
48										0	0	0	0	0	0	0	0	0	0	#ДЕЛ/0!
52										0	0	0	0	0	0	0	0	0	0	#ДЕЛ/0!
56										0	0	0	0	0	0	0	0	0	0	#ДЕЛ/0!
60										0	0	0	0	0	0	0	0	0	0	#ДЕЛ/0!
64										0	0	0	0	0	0	0	0	0	0	#ДЕЛ/0!
68										0	0	0	0	0	0	0	0	0	0	#ДЕЛ/0!
72										0	0	0	0	0	0	0	0	0	0	#ДЕЛ/0!
Итого, шт.	38	0	0	0	0	0	0	0	0	0	1	0	0	0	0	0	1	39		
Итого, куб. м	8	0	0	0	0	0	0	0	0	0	0	0	0	0	0	0	0,3		8	
Итого, % от запаса по породе	96,6%	0,0%	0,0%	0,0%	0,0%	0,0%	0,0%	0,0%	0,0%	0,0%	3,4%	0,0%	0,0%	0,0%	0,0%	0,0%	3,4%	100,0%		100,0%

Ступени толщины, см	Количество деревьев по категориям состояния, шт.																Всего		в том числе подлежит рубке, %
	1		2		3		4		5		5(а,б,в)			5(г,д,е)			шт/куб.м	20	
	Н	З	Н	З	Н	З	Н	З	Н	З	Н	З	О	Н	З	О			
1	2	3	4	5	6	7	8	9	10	11	12	13	14	15	16	17	18	19	
8										0	0	0	0	0	0	0	0	0	0
12										0	0	0	0	0	0	0	0	0	0
16										0	0	0	0	0	0	0	0	0	0
20										0	0	0	0	0	0	0	0	0	0
24										0	0	0	0	0	0	0	0	0	0
28										0	0	0	0	0	0	0	0	0	0
32										0	0	0	0	0	0	0	0	0	0
36										0	0	0	0	0	0	0	0	0	0
40										0	0	0	0	0	0	0	0	0	0
44	1									0	0	0	0	0	0	0	0	0	0
48	1									0	0	0	0	0	0	0	0	1	1,82
52										0	0	0	0	0	0	0	0	1	2,18
56										0	0	0	0	0	0	0	0	0	0
60										0	0	0	0	0	0	0	0	0	0
64										0	0	0	0	0	0	0	0	0	0
68										0	0	0	0	0	0	0	0	0	0
72										0	0	0	0	0	0	0	0	0	0
Итого, шт.	2	0	0	0	0	0	0	0	0	0	0	0	0	0	0	0	0	2	
Итого, куб. м	4	0	0	0	0	0	0	0	0	0	0	0	0	0	0	0	0	4	
Итого, % от запаса по породе	100,0%	0,0%	0,0%	0,0%	0,0%	0,0%	0,0%	0,0%	0,0%	0,0%	0,0%	0,0%	0,0%	0,0%	0,0%	0,0%	0,0%	100,0%	0,0%

Ступени толщины, см	Количество деревьев по категориям состояния, шт.																Всего		в том числе подлежит рубке, %
	1		2		3		4		5		5(а,б,в)			5(г,д,е)			шт/куб.м	20	
	Н	З	Н	З	Н	З	Н	З	Н	З	Н	З	О	Н	З	О			
1	2	3	4	5	6	7	8	9	10	11	12	13	14	15	16	17	18	19	
8										0	0	0	0	0	0	0	0	0	0
12										0	0	0	0	0	0	0	0	0	0
16	1									2	0	0	0	0	2	0	0	3	0,54
20	1									2	0	0	0	0	2	0	0	3	0,93
24	6		2							1	0	1	0	0	0	0	0	9	4,23
28	11									2	0	0	0	0	2	0	0	13	8,71
32	14									0	0	0	0	0	0	0	0	14	13,16
36	10		1							0	0	0	0	0	0	0	0	11	13,53
40	4									2	0	1	0	0	1	0	0	6	9,42
44										0	0	0	0	0	0	0	0	0	0
48	1									0	0	0	0	0	0	0	0	0	0
52										0	0	0	0	0	0	0	0	1	2,41
56										0	0	0	0	0	0	0	0	0	0
60				1						0	0	0	0	0	0	0	0	0	0
64										0	0	0	0	0	0	0	0	1	3,88
68										0	0	0	0	0	0	0	0	0	0
72										0	0	0	0	0	0	0	0	0	0
Итого, шт.	48	0	4	0	0	0	0	0	9	0	2	0	0	7	0	0	61		
Итого, куб. м	45	0	6	0	0	0	0	0	6	0	2	0	0	4	0	0	57		
Итого, % от запаса по породе	78,9%	0,0%	10,6%	0,0%	0,0%	0,0%	0,0%	0,0%	10,4%	0,0%	3,6%	0,0%	0,0%	6,8%	0,0%	0,0%	100,0%	10,4%	



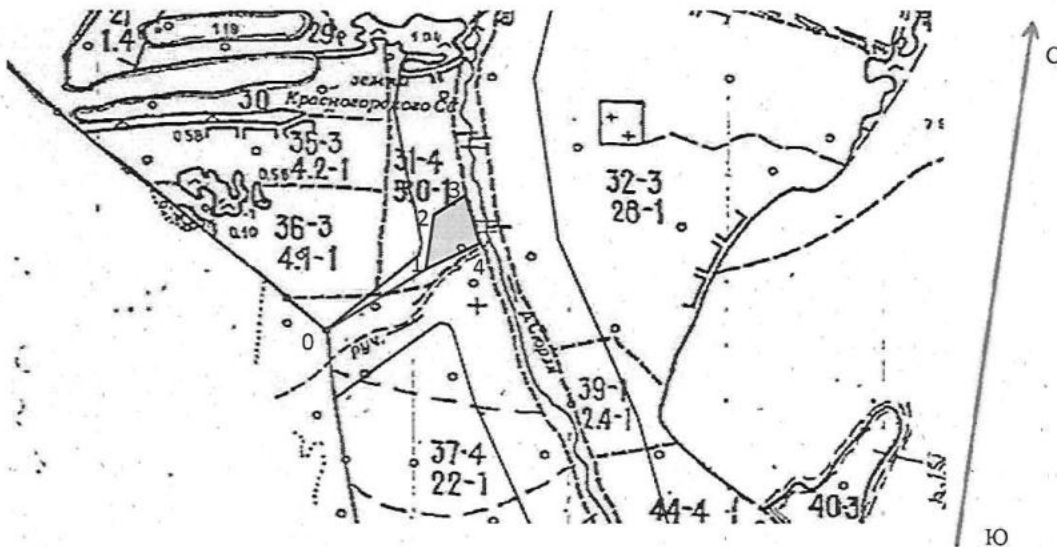
По насаждению: \_\_\_\_\_ среднелевостенная категория состояния \_\_\_\_\_

Ступени толщины, см	Количество деревьев по категориям состояния, шт.																	Всего					
	1		2		3		4		5		5(а,б,в)			5(г,д,е)			шт./куб.м	в том числе подлежит рубке, %					
	Н	З	Н	З	Н	З	Н	З	Н	З	Н	З	О	Н	З	О			18	19			
8	0	0	0	0	0	0	0	0	0	0	0	0	0	0	0	0	0	0	0	0	0	0	#ДЕЛО!
12	26	0	0	0	0	0	0	0	1	0	5	0	5	0	0	0	0	0	0	32	2,56	18,8%	
18	24	0	0	0	0	0	0	0	1	2	7	0	7	0	2	0	0	0	34	5,96	29,4%		
20	17	0	2	0	1	0	0	0	0	2	9	0	7	0	2	1	1	1	31	9,65	35,5%		
24	28	0	4	0	0	0	0	0	0	2	19	2	16	0	0	0	3	53	25,99	39,6%			
28	25	0	1	0	0	0	0	0	0	2	11	0	6	0	2	3	2	39	27,75	33,3%			
32	26	0	0	0	1	0	0	0	0	13	0	10	0	0	1	2	40	39,52	32,5%				
36	19	0	1	0	0	0	0	1	0	15	0	14	0	0	0	1	36	47,28	44,4%				
40	5	0	0	0	1	0	0	1	2	5	1	5	0	1	0	0	14	23,18	57,1%				
44	1	0	0	0	0	0	0	1	0	0	0	0	0	0	0	0	2	3,96	50,0%				
48	3	0	0	0	0	0	0	0	0	2	0	2	0	0	0	0	5	12,39	40,0%				
52	0	0	0	0	0	0	0	0	0	2	0	2	0	0	0	0	2	6,18	100,0%				
58	0	0	0	0	0	0	0	0	0	1	0	1	0	0	0	0	1	3,64	100,0%				
60	0	0	1	0	0	0	0	0	0	0	0	0	0	0	0	0	1	3,88	0,0%				
64	0	0	0	0	0	0	0	0	0	0	0	0	0	0	0	0	0	0	0	0	0	#ДЕЛО!	
68	0	0	0	0	0	0	0	0	0	0	0	0	0	0	0	0	0	0	0	0	0	#ДЕЛО!	
72	0	0	0	0	0	0	0	0	0	0	0	0	0	0	0	0	0	0	0	0	0	#ДЕЛО!	
Итого, куб. м	109	0	8	0	3	0	0	5	6	79	3	69	0	4	4	7	212						
Итого, % от запаса по породе	51,6%	0,0%	4,0%	0,0%	1,4%	0,0%	0,0%	2,6%	3,0%	37,4%	1,2%	#####	0,0%	1,8%	1,7%	3,1%	100,0%					43,0%	


Условные обозначения: Н - не заселено (не поражено, не повреждено), З - заселено  
стволовыми вредителями (поражено болезнями, повреждено огнем), О - обработано вредителями.

Абрис участка

Масштаб 1: 10 000



Условные обозначения:

 - лесопатологический выдел, пробная площадь (сплошной пересчет)

№ квартала	№ выдела	№ лесопатологического выдела	Размеры ленты (круговой площадки) пересчета				Координаты начала, конца поворотных точек ленты пересчета/центров круговых площадок пересчета	
			№ выдела (площадки)	длина, м	ширина, м	радиус, м		
133	31	1						

**Пространственное размещение лесопатологических выделов**

(включается в Акт выделении лесопатологических выделов, для указания пространственного расположения поврежденных и погибших насаждений)

Номера точек	Координаты		Длина, м
0-1	57.73008 52.52087	57.73082 52.52288	180
1-2	57.73082 52.52288	57.73176 52.52332	110
2-3	57.73176 52.52332	57.73192 52.52424	90
3-4	57.73192 52.52424	57.73117 52.52420	60
4-1	57.73117 52.52420	57.73082 52.52288	105

Исполнитель работ по проведению лесопатологического обследования:

Зам. руководителя ГКУ УР "Красногорское лесничество"

Ардашев Александр Васильевич

Инженер по лесовосстановлению

ГКУ УР "Красногорское лесничество"

Садаков Александр Владимирович

Лесничий Святогорского участкового лесничества

ГКУ УР "Красногорское лесничество"

Фролов Михаил Александрович

Дата составления документа 18.09.2022

Красногорское лесничество Святогорское участковое лесничество

квартал 133 выдел 31

Фото №1



Координаты 57.73082° 52.52288°

Дата обследования 20.09.2022 г.



Фото № 2



Координаты 57,73176 52,52332

Дата обследования 20.09.2022 г.



Фото 3



Координаты 57,73192 52,52424

Дата обследования 20.09.2022 г.



Фото № 4



Координаты 57,73117 52,52420

Дата обследования 20.09.2022 г.