

УТВЕРЖДАЮ:
Заместитель министра
природных ресурсов и охраны
окружающей среды Удмуртской Республики
Ю.А. Долматов
« 12 » октября 2022 года

Акт
лесопатологического обследования № 2022-15-633
лесных насаждений Красногорского лесничества
Удмуртской Республики

Способ лесопатологического обследования: 1. Визуальный

2. Инструментальный

Участковое лесничество	Урочище (дача)	Квартал	Выдел	Площадь выдела, га	Лесопатологический выдел	Площадь лесопатологического выдела, га
Курьинское		87	30	24		
					1	0,5

Лесопатологическое обследование проведено на общей площади:

0,5

Кадастровый номер участка: _____

(для участков, предоставленных в постоянное(бессрочное) пользование, аренду)

Документ о праве пользования: _____

(тип документа о праве пользования, дата, номер, вид разрешенного использования лесов)

Инструментальное (детальное) обследование лесных насаждений.
(раздел включается в акт в случае проведения лесопатологического обследования инструментальным способом)

2.1 Лесничество Красногорское Участковое лесничество Курынское
Урочище(дача) Квартал 87 Выдел 30

Лесопатологический выдел 1 Площадь лесопатологического выдела 0,5

Наличие ограничений или особенностей участка, влияющих на назначение СОМ:

Леса, расположенные в водоохранных зонах

(отметка о наличии ООПТ, ОЗУ, водоохранной зоны, радиоактивного загрязнения лесов, угрозы возникновения очагов вредных организмов или пожарной опасности в лесах).

2.2 Фактическая таксационная характеристика лесного насаждения соответствует (не соответствует) таксационному описанию (нужное подчеркнуть). Причины несоответствия:

Давность лесоустройства

Ведомость насаждений с выявленными несоответствиями таксационным описаниям приведена в приложении 1 к Акту

2.3 Состояние насаждений:

с нарушенной устойчивостью (средневзвешенная категория состояния $\geq 1,51 \leq 4,50$)

с утраченной устойчивостью (средневзвешенная категория состояния $\geq 4,51$)

устойчивое (средневзвешенная категория состояния $< 1,50$)

2.4. Причины ослабления, повреждения, средневзвешенная категория состояния насаждения:

Короед-типограф, стволовые вредители, усач пихтовый черный большой, ветровал, бурелом. СКС насаждения 2,78

Вид пожара	Порода	Состояние корневых лап		Состояние корневой шейки		Высушивание луба		Обугленность древесины более 1/3 высоты ствола	
		процент поврежденных огнем корней	процент деревьев с данным повреждением	Обугленность древесины корневой шейки по окружности (1/4;2/4;3/4;бол)	процент деревьев с данным повреждением	по окружности (1/4;2/4;3/4; бол;3/4	процент деревьев с данным повреждением	по окружности ствола (менее 1/2; более 1/2)	процент деревьев с данным повреждением
1	2	3	4	5	6	7	8	9	10

2.4.1 Заселено (отработано) стволовыми вредителями:

Вид вредителя	Порода	Встречаемость заселенных деревьев, % от запаса породы	Встречаемость отработанных деревьев, % от запаса породы	Степень заселения лесного насаждения (слабая, средняя, сильная)
1	2	3	4	5
Короед-типограф	Ель	15%		Сильная
Стволовые вредители	Ель		1%	
Усач пихтовый черный большой	Пихта	1%		
Усач пихтовый черный большой	Пихта		0%	

2.4.3. Поражено болезнями:

Болезнь/возбудитель	Порода	Встречаемость, % от запаса насаждения	Степень поражения лесного насаждения (слабая, средняя, сильная)
1	2	3	4

Ведомость участков леса с выявленными несоответствиями таксационным описаниям

Субъект Российской Федерации		Удмуртская Республика		Курьинское		Урочище(лесная дача)		Лесничество		Красногорское	
Участковое лесничество		Урочище(лесная дача)		Урочище(лесная дача)		Урочище(лесная дача)		Лесничество		Красногорское	
Источники данных	Год проведения лесопроизводства	Номер квартала	Номер выдела	Площадь выдела, га	Целевое назначение лесов	Категория защитных лесов	ОЗУ	Номер лесопатологического	Площадь лесопатологического	Площадь лесопатологического	Лесничество
1	2	3	4	5	6	7	8	9	10	11	12
ТО	1996	87	30	24	Эксплуатационные	0	0	1	0,5	Е	70
										8E21T+E+B+O+C	21
Ф	2022	87	30	24	Защитные	Леса, расположенные в водоохраных зонах	0	1	0,5	Е	95
										7E3П	25
										9E1П	28
											25
											28
											236
											2
											0,5
											18
											19
											20
											21

Условные обозначения:

ТО - таксационные описания

Ф - фактическая характеристика лесного насаждения

Исполнитель работ по проведению лесопатологического обследования:

Заместитель руководителя ГКУ УР "Красногорское лесничество"

Ардашев Александр Васильевич



Инженер по лесовосстановлению ГКУ УР "Красногорское лесничество"

Садаков Александр Владимирович

Лесничий Курьинского участкового лесничества

ГКУ УР "Красногорское лесничество"

Аникин Константин Николаевич



Дата составления документа

28.09.2022

1.1 Субъект Российской Федерации Удмуртская Республика
Лесничество (Лесопарк) Красногорское
Участковое лесничество Курьинское
Квартал 87 Выдел 30 Площадь выдела 24

Лесопатологический выдел 1 Площадь лесопатологического выдела 0,5

1.2. Метод перече́та:

сплошной, ленты пере́чета, круговые площадки постоянного радиуса,
реласкопические площадки (нужное подчеркнуть).

Количество лент/площадок 1 Размеры площадок (длина*ширина/радиус) 0
Размер временной пробной площади 0,5 га

1.3. Фактическая таксационная характеристика насаждения:

Состав 7ЕЗП Возраст 95 лет; тип леса ШТ полнота 0,5
запас на га 236 кубм; возобновление 0

1.4. Номер очага вредных организмов _____

Тип очага вредных организмов: эпизодический, хронический (нужное подчеркнуть).

Фаза развития очага вредных организмов: начальная, нарастания численности, собственно вспышка,
кризис (нужное подчеркнуть).

1.5. Причина ослабления, повреждения насаждения и время:

Короед-типограф, стволовые вредители, усач пихтовый черный большой, ветровал, бурелом

Состояние насаждения:

Сильно ослабленные лесные насаждения

Средневзвешенная категория состояния насаждения: 2,78

1.6. Назначенные мероприятия:

Необходимо проведение санитарно-оздоровительных мероприятий

Исполнитель работ по проведению лесопатологического обследования:

Заместитель руководителя ГКУ УР "Красногорское лесничество"

Ардашев Александр Васильевич

Инженер по лесовосстановлению ГКУ УР "Красногорское лесничество"

Садаков Александр Владимирович

Лесничий Курьинского участкового лесничества

ГКУ УР "Красногорское лесничество"

Аникин Константин Николаевич

Дата составления документа

28.09.2022

ВЕДОМОСТЬ ПЕРЕЧЕТА ДЕРЕВЬЕВ
(для сплошного, ленточного и перечета на круглых пнях/защелках постоянного разлуса)

Порода: Е средневзрослая категория состояния 3.04

Ступень толщины, см	Количество деревьев по категориям состояния, шт.																	Всего		в том числе подзащелки рубек, %	
	1		2		3		4		5		5(а,б,в)			5(г,д,е)			шт./руб.м	20			
	Н	З	Н	З	Н	З	Н	З	Н	З	Н	З	О	Н	З	О					
8	2									0	3	0	3	0	0	0	0	0	5	0,13	60,00%
12	2								4	0	9	0	8	0	0	0	0	1	15	1,2	86,67%
16	9		3						1	1	7	0	6	0	1	0	0	1	21	3,78	42,86%
20	13		1						1	1	23	0	21	0	1	1	1	39	12,48	64,10%	
24	13		4				1			0	18	0	17	0	0	0	1	36	18	30,00%	
28	21		2				1		1	0	17	0	11	0	0	5	1	42	31,08	42,86%	
32	13		1							0	18	0	15	0	0	1	2	32	32,64	56,25%	
36	5		2			1			1	0	11	0	11	0	0	0	0	20	27	60,00%	
40	6								1	0	3	0	3	0	0	0	0	10	17,2	40,00%	
44	3									0	0	0	0	0	0	0	0	3	6,42	0,00%	
48										0	0	0	0	0	0	0	0	0	0	0	#ДЕЛ/0!
52										0	0	0	0	0	0	0	0	0	0	0	#ДЕЛ/0!
56										0	0	0	0	0	0	0	0	0	0	0	#ДЕЛ/0!
60										0	0	0	0	0	0	0	0	0	0	0	#ДЕЛ/0!
64										0	0	0	0	0	0	0	0	0	0	0	#ДЕЛ/0!
68										0											#ДЕЛ/0!
72										0	0							0	0	0	#ДЕЛ/0!
Итого, шт.	87	0	13	0	1	2	0	9	2	109	0	95	0	2	7	7	223				
Итого, куб. м	65	0	8	0	1	1	0	5	1	69	0	60	0	1	5	4	150				
Итого, % от запаса по породе	43,2%	0,0%	5,4%	0,0%	0,9%	0,8%	0,0%	3,1%	0,3%	46,3%	0,0%	40,3%	0,0%	0,3%	3,4%	2,6%	100,0%				49,7%

Порода: П средневзрослая категория состояния 1.95

Ступень толщины, см	Количество деревьев по категориям состояния, шт.																	Всего		в том числе подзащелки рубек, %	
	1		2		3		4		5		5(а,б,в)			5(г,д,е)			шт./куб.м	20			
	Н	З	Н	З	Н	З	Н	З	Н	З	Н	З	О	Н	З	О					
8										0	0	0	0	0	0	0	0	0	0	0	#ДЕЛ/0!
12		5		2						0	2	0	0	1	0	1	0	9	0,72	22,22%	
16		16		1		1				1	2	0	0	0	1	0	2	21	3,36	14,29%	
20		13		1						1	0	1	0	0	0	0	0	15	4,2	6,67%	
24		18		3						4	2	3	0	0	1	1	1	27	11,88	22,22%	
28		16		2						0	1	0	0	0	0	0	1	19	12,16	5,26%	
32		8				1				0	4	0	3	0	0	1	0	13	11,18	30,77%	
36						1				0	0	0	0	0	0	0	0	1	1,1	0,00%	
40										0	1	0	1	0	0	0	0	1	1,36	100,00%	
44										0	0	0	0	0	0	0	0	0	0	0	#ДЕЛ/0!
48										0	0	0	0	0	0	0	0	0	0	0	#ДЕЛ/0!
52										0	0	0	0	0	0	0	0	0	0	0	#ДЕЛ/0!
56										0	0	0	0	0	0	0	0	0	0	0	#ДЕЛ/0!
60										0	0	0	0	0	0	0	0	0	0	0	#ДЕЛ/0!
64										0	0	0	0	0	0	0	0	0	0	0	#ДЕЛ/0!
68										0	0	0	0	0	0	0	0	0	0	0	#ДЕЛ/0!
72										0	0	0	0	0	0	0	0	0	0	0	#ДЕЛ/0!
Итого, шт.	76	0	9	0	3	0	0	0	6	12	4	4	1	2	3	4	106				
Итого, куб. м	32	0	3	0	2	0	0	0	2	7	2	4	0	1	1	1	46				
Итого, % от запаса по породе	68,8%	0,0%	7,0%	0,0%	4,6%	0,0%	0,0%	0,0%	4,8%	14,8%	3,5%	8,6%	0,2%	1,3%	3,0%	3,0%	100,0%				100,0%

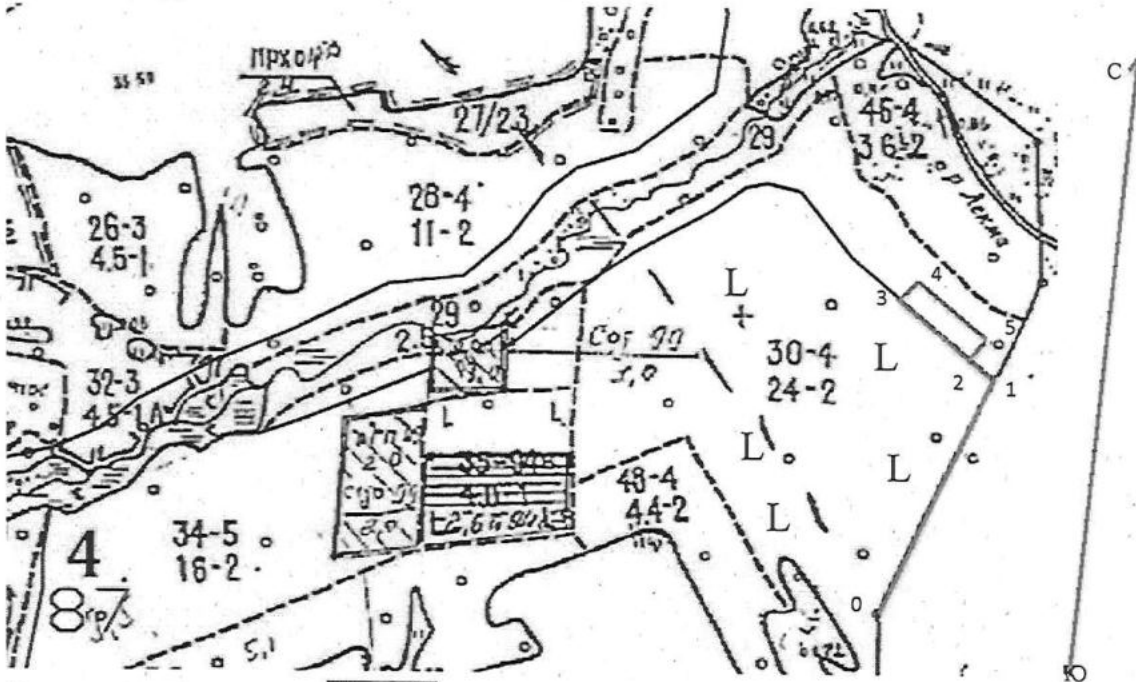
По изданию: _____ среднелесная категория состояния _____

Ступень площадки, с/п	Количество деревьев по категориям состояния, шт.																	Всего	
	1		2		3		4		5		5(а,б,ж)			5(γ,д,е)			шт./куб.м	в том числе подзаказ рубка, %	
	Н	З	Н	З	Н	З	Н	З	Н	З	Н	З	О	Н	З	О			18
1	2	3	4	5	6	7	8	9	10	11	12	13	14	15	16	17			
8	2	0	0	0	0	0	0	0	0	3	0	3	0	0	0	0	5	0,13	60,0%
12	7	0	2	0	0	0	0	4	0	11	0	8	1	0	1	1	24	1,92	62,5%
16	25	0	4	0	1	0	0	1	2	9	0	6	0	2	0	3	42	7,14	28,6%
20	26	0	2	0	0	0	0	1	2	23	1	21	0	1	1	1	54	16,68	48,1%
24	31	0	7	0	0	1	0	0	4	20	3	17	0	1	1	2	63	29,88	38,1%
28	37	0	4	0	0	1	0	1	0	18	0	11	0	0	5	2	61	43,24	31,1%
32	22	0	1	0	1	0	0	0	0	22	0	18	0	0	2	2	46	44,66	47,8%
36	5	0	2	0	2	0	0	1	0	11	0	11	0	0	0	0	21	28,1	57,1%
40	6	0	0	0	0	0	0	1	0	4	0	4	0	0	0	0	11	18,36	45,5%
44	3	0	0	0	0	0	0	0	0	0	0	0	0	0	0	0	3	6,42	0,0%
48	0	0	0	0	0	0	0	0	0	0	0	0	0	0	0	0	0	0	#ДЕЛО!
52	0	0	0	0	0	0	0	0	0	0	0	0	0	0	0	0	0	0	#ДЕЛО!
56	0	0	0	0	0	0	0	0	0	0	0	0	0	0	0	0	0	0	#ДЕЛО!
60	0	0	0	0	0	0	0	0	0	0	0	0	0	0	0	0	0	0	#ДЕЛО!
64	0	0	0	0	0	0	0	0	0	0	0	0	0	0	0	0	0	0	#ДЕЛО!
68	0	0	0	0	0	0	0	0	0	0	0	0	0	0	0	0	0	0	#ДЕЛО!
72	0	0	0	0	0	0	0	0	0	0	0	0	0	0	0	0	0	0	#ДЕЛО!
Итого, куб. м	97	0	11	0	3	1	0	5	3	76	2	64	0	1	6	5		197	
Итого, % от запаса по породе	49,4%	0,0%	5,7%	0,0%	1,8%	0,6%	0,0%	2,4%	1,4%	38,7%	0,8%	32,6%	0,0%	0,6%	3,3%	2,7%		100,0%	42,4%

Условные обозначения: Н - не засажено (не поразено, не повреждено), З - засажено
стволовыми вредителями (поражено болезнями, повреждено огнем), О - отработано вредителями.

Абрис участка

Масштаб 1: 10 000



Условные обозначения: - лесопатологический выдел, пробная площадь (сплошной перечёт)
L- вырубка

№ квартала	№ выдела	№ лесопатологического выдела	Размеры ленты (круговой площадки) перечета					Координаты начала, конца поворотных точек лент перечета/центров круговых площадок перечета
			№ выдела (площадки)	длина, м	ширина, м	радиус, м	площадь, га	
87	30	1					0,5	

Пространственное размещение лесопатологических выделов
(включается в Акт выделении лесопатологических выделов, для указания пространственного расположения поврежденных и погибших насаждений)

Номера точек	Координаты		Длина, м
0-1	57.76024	57.76319	360
	52.32531	52.32760	
1-2	57.76319	57.76346	40
	52.32760	52.32703	
2-3	57.76346	57.76450	150
	52.32703	52.32504	
3-4	57.76450	57.76470	35
	52.32504	52.32554	
4-5	57.76470	57.76364	150
	52.32554	52.32747	
5-2	57.76364	57.76346	35
	52.32747	52.32703	

Исполнитель работ по проведению лесопатологического обследования:

Заместитель руководителя ГКУ УР "Красногорское лесничество"

Ардашев Александр Васильевич

Инженер по лесовосстановлению

Садаков Александр Владимирович

ГКУ УР "Красногорское лесничество"

Лесничий Курьинского участкового лесничества

Аникин Константин Николаевич

ГКУ УР "Красногорское лесничество"

Дата составления документа 28.09.2022

Курынское участковое лесничество квартал 87 выдел 30

Фото 1



Дата обследования 20.09.2022

Координаты 57.76349° 52.32703°

Фото 2



Дата обследования 20.09.2022

Координаты 57.76346° 52.32703°

Фото 3



Дата обследования 20.09.2022

Координаты 57.76450° 52.32504°

Фото 4



Дата обследования 20.09.2022

Координаты 57.76470° 52.32554°

Фото 5



Дата обследования 20.09.2022

Координаты 57.76364° 52.32747°