

УТВЕРЖДАЮ:
Заместитель министра
природных ресурсов и охраны
окружающей среды Удмуртской Республики
Ю.А. Долматов
« 12 » октября 2022 года

Акт
лесопатологического обследования № 2022-25-578
лесных посадений Ярского лесничества
Удмуртской Республики

Способ лесопатологического обследования: 1. Визуальный

2. Инструментальный

Участковое лесничество	Урочище (дача)	Квартал	Выдел	Площадь выдела, га	Лесопатологический выдел	Площадь лесопатологического выдела, га
без деления		59	16	23,1		
					1	23,1

Лесопатологическое обследование проведено на общей площади:

23,1

Кадастровый номер участка: 18:25:000000:245
(для участков, предоставленных в постоянное(бессрочное) пользование, аренду)

Документ о праве пользования:

договор аренды лесного участка от 28.10.2013 г. № 01/2-15/767 для заготовки древесины

(тип документа о праве пользования, дата, номер, вид разрешенного использования лесов)

Инструментальное (детальное) обследование лесных насаждений.
(раздел включается в акт в случае проведения лесопатологического обследования инструментальным способом)

2.1 Лесничество Ярское Участковое лесничество без деления
Урочище(дача) Квартал 59 Выдел 16

Лесопатологический выдел 1 Площадь лесопатологического выдела 23,1

Наличие ограничений или особенностей участка, влияющих на назначение СОМ:
ОЗУ: берегозащитные участки лесов

(отметка о наличии ООПТ, ОЗУ, водоохранной зоны, радиоактивного загрязнения лесов, угрозы возникновения очагов вредных организмов или пожарной опасности в лесах).

2.2 Фактическая таксационная характеристика лесного насаждения соответствует (не соответствует) таксационному описанию (нужное подчеркнуть). Причины несоответствия:
не корректное лесоустройство 2017 г.

Ведомость насаждений с выявленными несоответствиями таксационным описаниям приведена в приложении 1 к Акту

2.3 Состояние насаждений:
с нарушенной устойчивостью (средневзвешенная категория состояния $\geq 1,51 \leq 4,50$)

с утраченной устойчивостью (средневзвешенная категория состояния $\geq 4,51$)

устойчивое (средневзвешенная категория состояния $< 1,50$)

2.4. Причины ослабления, повреждения, средневзвешенная категория состояния насаждения:
короед-типограф, усач черный большой еловый (пихтовый), стволовые вредители, погодные условия, ложный осиноый трутовик

Вид пожара	Порода	Состояние корневых лап		Состояние корневой шейки		Вясушивание луба		Обугленность древесины более 1/3 высоты ствола	
		процент поврежденных отгнивших корней	процент деревьев с данным повреждением	обугленность древесины корневой шейки по окружности (1/4, 2/4, 3/4, 6)	процент деревьев с данным повреждением	по окружности и (1/4, 2/4, 3/4, 4; болн 3/4	процент деревьев с данным повреждением	по окружности ствола (менее 1/2; более 1/2)	процент деревьев с данным повреждением
1	2	3	4	5	6	7	8	9	10

2.4.1 Заселено (отработано) стволовыми вредителями:

Вид вредителя	Порода	Встречаемость заселенных деревьев, % от запаса породы	Встречаемость отработанных деревьев, % от запаса породы	Степень заселения лесного насаждения (слабая, средняя)
1	2	3	4	5
короед-типограф	Е	3,3		
усач черный большой еловый (пихтовый)	П	0,32		
стволовые вредители	Е		9,74	
стволовые вредители	П		1,01	
стволовые вредители	Б		1,51	
стволовые вредители	Ос		7,38	
стволовые вредители	Лп		0,12	
стволовые вредители	Олс		0,1	

2.4.3. Поражено болезнями:

Болезнь/возбудитель	Порода	Встречаемость, % от запаса насаждения	Степень поражения лесного насаждения (слабая, средняя, сильная)
1	2	3	4
ложный осиноый трутовик	Ос	17,66	слабая

2.5. Выборке подлежит 18,9% деревьев (указывается обций % запаса деревьев, подлежащий рубке, от общего запаса насаждения), в том числе:

без признаков ослабления причины ослабления _____
 ослабленных причины ослабления _____
 сильно ослабленных причины ослабления _____
 усыхающих 0,0% причины ослабления _____

свежего сухостоя 1,1%
 свежего ветровала 0,4%
 свежего бурелома 1,3%

старого сухостоя 4,4%
 старого ветровала 1,9%
 старого бурелома 9,8%

2.6. Полнота лесного насаждения после уборки деревьев, подлежащих рубке, составит 0,4

Критическая полнота для данной категории лесных насаждений и преобладающей породы составляет не лимитируется

ЗАКЛЮЧЕНИЕ к инструментальному обследованию участка.

С целью предотвращения негативных процессов, снижения от их воздействия назначено:

Участковое лесничество	Урочище (дача)	Квартал	Выдел	Площадь выдела, га	Лесопатологический выдел	Площадь лесопатологического выдела, га	Вид мероприятия	Площадь мероприятия, га	Породы	Доля выбираемой древесины по запасу, %	Рекомендуемый срок проведения
1	2	3	4	5	6	7	8	9	10	11	12
без деления		59	16	23,1	1	23,1	ВСП	23,1	Е	9,2%	2022 г.
									П	1,1%	
									С	0,0%	
									Б	1,6%	
									Ос	6,6%	
									Лп	0,3%	
									Л	0,0%	
									Д	0,0%	
									Я	0,0%	
									Кл	0,0%	
									Олс	0,1%	
									Инд	0,0%	
									Итого:	18,9%	

Ведомость временной пробной площади и абрис участка прилагаются (приложение 2 и 3 к Акту)

РЕКОМЕНДАЦИИ по проведению мероприятий, не относящихся к мероприятиям по предупреждению распространения вредных организмов.

Дата проведения ЛПО 20.09.2022

Дата составления документов 26.09.2022

Исполнитель работ по проведению лесопатологического обследования:

Директор ООО "Тринвуд": Курбатов В.В.

Директор ООО "Магнум 1": Цумайлов А.В.

Мастер леса ООО "Магнум 1": Ушаков А.В.

Согласовано: Никитин А.И. руководитель ГКУ УР "Глазовское лесничество" Телефон: 8 (909) 718-55-58

Ведомость участков леса с выявленными несоответствиями таксационным описаниям


Субъект Российской Федерации УР Лесничество Ярское
Участковое лесничество без деления Урочище(лесная дача)

1	2	3	4	5	6	7	8	9	10	Таксационная характеристика								Заложено пробных площадей				
										11	12	13	14	15	16	17	18	19	20	21		
Источники данных	Год проведения лесосурьейства	Номер квартала	Номер выдела	Площадь выдела, га	Целевое назначение лесов	Категория защитных лесов	ОЗУ	Номер лесопатологическ	Площадь лесопатологическ	от выдела, га	состав	популя	возраст, лет	средняя высота, м	средний диаметр, см	тип леса	плотота	фонитет	запас, км. м/га	количество, шт.	Остатки	
ТО	2017	59	16	23,1	защитные	расположен в водоохранной зоне	берегозащитные участки лесов	1	23,1		4Пл2Б2Ос2Е	ЛП	50	18	16	ЕЛП	0,3	2	130			
Ф	2022	59	16	23,1	защитные	расположен в водоохранной зоне	берегозащитные участки лесов	1	23,1		5Е2Лп2Ос1Б1Ос+	Е	110	25	24	ЕЛП	0,4	2	223	1		1,86

Условные обозначения:
ТО - таксационные описания
Ф - фактическая характеристика лесного насаждения

Исполнитель работ по проведению лесопатологического обследования:

Директор ООО "Тринвуд":  Курбатов В.В.

Директор ООО "Магнум 1":  Шумайлов А.В.

Мастер леса ООО "Магнум 1":  Ушаков А.В.

Дата составления документа 26.09.2022

1.1 Субъект Российской Федерации				Удмуртская Республика		
Лесничество (Лесопарк)				Ярское		
Участковое лесничество				без деления		
Квартал	59	Выдел	16	Площадь выдела	23,1	
Лесопатологический выдел			1	Площадь лесопатологического выдела		23,1

1.2. Метод перечета:

сплошной, ленты перечета, круговые площадки постоянного радиуса,
реласкопические площадки (нужное подчеркнуть).

Количество лент/площадок 1 Размеры площадок (длина*ширина/радиус) 1240*15
Размер временной пробной площади 1,86 га

1.3. Фактическая таксационная характеристика насаждения:

5Е2Ое2П
Состав п1В+П+ Возраст 110 лет; тип леса ЕПШ полнота 0,4
Оле
запас на га 223 кбм; возобновление 0

1.4. Номер очага вредных организмов

Тип очага вредных организмов: эпизодический, хронический (нужное подчеркнуть).

Фаза развития очага вредных организмов: начальная, нарастания численности, соответственно вспышка,
кризис (нужное подчеркнуть).

1.5. Причина ослабления, повреждения насаждения и время:

2018-2021 г. Короед-типограф, усач черный большой еловый (пихтовый), стволовые вредители, ложный осиновый
трутовик, погодные условия

Состояние насаждения:

Средневзвешенная категория состояния насаждения: 2,83

1.6. Назначенные мероприятия: ВСП

Исполнитель работ по проведению лесопатологического обследования:

Директор ООО "Гринвуд": Курбатов В.В.

Директор ООО "Магнум-1": Шумайлов А.В.

Мастер леса ООО "Магнум-1": Ушаков А.В.

Дата составления документа 26.09.2022

Порода: Е средневзрослая категория состояния

Ступень толщины, см	Количество деревьев по категориям состояния, шт.																	Всего			
	1		2		3		4		5		5(а,б,в)			5(г,д,е)			шт./дуб.м				в том числе подлежит рубке, %
	И	З	И	З	И	З	И	З	И	З	И	З	О	И	З	О		18	19	20	
1	2	3	4	5	6	7	8	9	10	11	12	13	14	15	16	17	18	19	20		
8	25								0	1	0	1	0	0	0	0	0	26	0,754	3,85%	
12	27								0	2	0	2	0	0	0	0	0	29	2,194	6,90%	
16	27							0	0	7	0	3	0	0	0	0	4	34	6,46	20,59%	
20	25		2		2			0	1	2	1	0	0	0	0	0	2	32	10,88	9,38%	
24	17		9					0	0	11	0	2	0	0	0	0	9	37	19,98	29,73%	
28	12		19		3			0	0	12	0	4	0	0	0	0	8	46	36,34	26,09%	
32	7		22		6			0	0	9	0	1	0	0	0	0	8	44	47,96	20,45%	
36	1		19		5			0	0	8	0	0	0	0	0	0	6	33	47,85	24,24%	
40	2		9		6	2			0	3	0	1	0	0	0	0	2	22	40,18	13,64%	
44	2		5		3	1			0	3	0	0	0	0	0	0	3	14	31,92	21,43%	
48	0				4	1			0	2	0	0	0	0	0	0	2	7	19,49	28,57%	
52	0				2				0	0	0	0	0	0	0	0	0	2	2	6,58	0,00%
56	0								0	0	0	0	0	0	0	0	0	0	0	0	#ДЕЛО!
60					2				0	0	0	0	0	0	0	0	0	2	8,96	0,00%	
64									0	0	0	0	0	0	0	0	0	0	0	0	#ДЕЛО!
68									0	0	0	0	0	0	0	0	0	0	0	0	#ДЕЛО!
72									0	0	0	0	0	0	0	0	0	0	0	0	#ДЕЛО!
Итого, шт.	145	0	85	0	33	4	0	0	1	60	1	14	0	0	0	0	46	328			
Итого, куб. м	53	0	100	0	61	9	0	0	0	57	0	8	0	0	0	0	49		280		
Итого, % от запаса по породе	18,8%	0,0%	35,7%	0,0%	21,9%	3,1%	0,0%	0,0%	0,1%	20,3%	0,1%	2,3%	0,0%	0,0%	0,0%	0,0%	17,5%	100,0%		20,5%	

Порода: П средневзрослая категория состояния

Ступень толщины, см	Количество деревьев по категориям состояния, шт.																	Всего		
	1		2		3		4		5		5(а,б,в)			5(г,д,е)			шт./дуб.м			
	И	З	И	З	И	З	И	З	И	З	И	З	О	И	З	О		18	19	20
1	2	3	4	5	6	7	8	9	10	11	12	13	14	15	16	17	18	19	20	
8	4									0	0	0	0	0	0	0	0	4	0	0,00%
12	10								1	2	1	0	0	0	0	0	2	13	1,04	23,03%
16	6		2		1			0	0	1	0	0	0	0	0	0	1	10	1,7	10,00%
20	1				2			0	0	2	0	0	0	0	0	0	2	5	1,5	40,00%
24	3		5		1			0	0	2	0	0	0	0	0	0	2	11	5,28	18,18%
28	0							0	0	1	0	0	0	0	0	0	1	1	0,7	100,00%
32	0							0	0	0	0	0	0	0	0	0	0	0	0	#ДЕЛО!
36	0							0	0	2	0	0	0	0	0	0	2	2	2,54	100,00%
40	0				1				0	1	0	1	0	0	0	0	0	2	3,24	50,00%
44									0	0	0	0	0	0	0	0	0	0	0	#ДЕЛО!
48									0	0	0	0	0	0	0	0	0	0	0	#ДЕЛО!
52									0	0	0	0	0	0	0	0	0	0	0	#ДЕЛО!
56									0	0	0	0	0	0	0	0	0	0	0	#ДЕЛО!
60									0	0	0	0	0	0	0	0	0	0	0	#ДЕЛО!
64									0	0	0	0	0	0	0	0	0	0	0	#ДЕЛО!
68									0	0	0	0	0	0	0	0	0	0	0	#ДЕЛО!
72									0	0	0	0	0	0	0	0	0	0	0	#ДЕЛО!
Итого, шт.	21	0	7	0	5	0	0	0	1	11	1	1	0	0	0	0	10	48		
Итого, куб. м	4	0	3	0	3	0	0	0	0	7	0	2	0	0	0	0	5		16	
Итого, % от запаса по породе	22,3%	0,0%	17,1%	0,0%	17,9%	0,0%	0,0%	0,0%	0,5%	42,2%	0,5%	10,1%	0,0%	0,0%	0,0%	0,0%	32,1%	100,0%		100,0%

Порода: Б средневзвешенная категория состояния

Ступени толщины, см	Количество деревьев по категориям состояния, шт.																	Всего		в том числе подлежит рубке, %										
	1			2			3			4			5			S(a,б,в)			S(г,д,е)			шт./куб.м								
	Н	З	О	Н	З	О	Н	З	О	Н	З	О	Н	З	О	Н	З	О												
1	2	3	4	5	6	7	8	9	10	11	12	13	14	15	16	17	18	19	20											
8										0	0	0	0	0	0	0	0	0	0	0	0	0	0	0	0	0	#ДЕЛ/0!			
12										0	0	0	0	0	0	0	0	0	0	0	0	0	0	0	0	0	0	#ДЕЛ/0!		
16		3								0	1	0	0	0	0	0	0	0	0	0	0	0	0	0	0	1	4	0,72	0,25	
20		1								0	0	0	0	0	0	0	0	0	0	0	0	0	0	0	0	0	1	0,31	0	
24		4								0	1	0	0	0	0	0	0	0	0	0	0	0	0	0	0	1	5	2,35	0,2	
28		4				1				0	2	0	0	0	0	0	0	0	0	0	0	0	0	0	0	2	7	4,69	0,285714286	
32		2		2		1				1	3	1	0	0	0	0	0	0	0	0	0	0	0	0	3	9	8,46	0,444444444		
36		3		3						0	1	0	0	0	0	0	0	0	0	0	0	0	0	0	0	1	7	8,61	0,142857143	
40		1		1		1				1	1	1	0	0	0	0	0	0	0	0	0	0	0	0	1	5	7,85	0,4		
44								1		0	0	0	0	0	0	0	0	0	0	0	0	0	0	0	0	1	1,96	0	0	
48										0	0	0	0	0	0	0	0	0	0	0	0	0	0	0	0	0	0	0	#ДЕЛ/0!	
52						1				0	0	0	0	0	0	0	0	0	0	0	0	0	0	0	0	1	2,83	0	0	
56										0	0	0	0	0	0	0	0	0	0	0	0	0	0	0	0	0	0	0	#ДЕЛ/0!	
60										0	0	0	0	0	0	0	0	0	0	0	0	0	0	0	0	0	0	0	#ДЕЛ/0!	
64										0	0	0	0	0	0	0	0	0	0	0	0	0	0	0	0	0	0	0	#ДЕЛ/0!	
68										0	0	0	0	0	0	0	0	0	0	0	0	0	0	0	0	0	0	0	#ДЕЛ/0!	
72										0	0	0	0	0	0	0	0	0	0	0	0	0	0	0	0	0	0	0	#ДЕЛ/0!	
Итого, шт.	13	0	6	0	4	0	1	0	2	9	2	0	0	0	0	0	0	0	0	0	0	0	0	9	40					
Итого, куб.м	13	0	7	0	6	0	2	0	3	8	3	0	0	0	0	0	0	0	0	0	0	0	0	8		38				
Итого, % от запаса по породе	33,2%	0,0%	18,9%	0,0%	15,9%	0,0%	5,2%	0,0%	6,6%	20,1%	6,6%	0,0%	0,0%	0,0%	0,0%	0,0%	0,0%	0,0%	0,0%	0,0%	0,0%	0,0%	0,0%	20,1%	100,0%				26,8%	

Порода: Ос средневзвешенная категория состояния

Ступени толщины, см	Количество деревьев по категориям состояния, шт.																	Всего		в том числе подлежит рубке, %										
	1			2			3			4			5			S(a,б,в)			S(г,д,е)			шт./куб.м								
	Н	З	О	Н	З	О	Н	З	О	Н	З	О	Н	З	О	Н	З	О												
1	2	3	4	5	6	7	8	9	10	11	12	13	14	15	16	17	18	19	20											
8										0	0	0	0	0	0	0	0	0	0	0	0	0	0	0	0	0	0	0	#ДЕЛ/0!	
12										0	0	0	0	0	0	0	0	0	0	0	0	0	0	0	0	0	0	0	#ДЕЛ/0!	
16										0	0	0	0	0	0	0	0	0	0	0	0	0	0	0	0	0	0	0	#ДЕЛ/0!	
20										0	1	0	0	0	0	0	0	0	0	0	0	0	0	0	0	1	1	0,31	1	
24										0	2	0	0	0	0	0	0	0	0	0	0	0	0	0	0	2	2	0,96	1	
28								3		0	3	0	0	0	0	0	0	0	0	0	0	0	0	0	3	6	4,14	1		
32		1		2				8		0	0	0	0	0	0	0	0	0	0	0	0	0	0	0	0	11	10,78	0,727272727		
36				5		1		8		1	1	1	0	0	0	0	0	0	0	0	0	0	0	0	1	16	20,64	0,625		
40				2		3		8		0	2	0	0	0	0	0	0	0	0	0	0	0	0	0	2	15	24	0,666666667		
44				2		4		5		0	1	0	0	0	0	0	0	0	0	0	0	0	0	0	1	12	24,12	0,5		
48						3		3		0	4	0	0	0	0	0	0	0	0	0	0	0	0	0	4	15	37,05	0,8		
52						9		9		1	6	1	0	0	0	0	0	0	0	0	0	0	0	0	6	26	75,66	0,615384615		
56						0		0		0	0	0	0	0	0	0	0	0	0	0	0	0	0	0	0	0	0	0	#ДЕЛ/0!	
60								0		0	0	0	0	0	0	0	0	0	0	0	0	0	0	0	0	0	0	0	#ДЕЛ/0!	
64										0	0	0	0	0	0	0	0	0	0	0	0	0	0	0	0	0	0	0	#ДЕЛ/0!	
68										0	0	0	0	0	0	0	0	0	0	0	0	0	0	0	0	0	0	0	#ДЕЛ/0!	
72										0	0	0	0	0	0	0	0	0	0	0	0	0	0	0	0	0	0	0	#ДЕЛ/0!	
Итого, шт.	1	0	12	0	20	0	49	0	2	20	2	0	0	0	0	0	0	0	0	0	0	0	0	20	104					
Итого, куб.м	1	0	19	0	48	0	89	0	4	37	4	0	0	0	0	0	0	0	0	0	0	0	0	37		193				
Итого, % от запаса по породе	0,5%	0,0%	9,4%	0,0%	24,1%	0,0%	45,0%	0,0%	2,1%	18,3%	2,1%	0,0%	0,0%	0,0%	0,0%	0,0%	0,0%	0,0%	0,0%	0,0%	0,0%	0,0%	0,0%	18,3%	100,0%				66,0%	

Порода: Ли средневзвешенная категория состояния

Ступени толщины, см	Количество деревьев по категориям состояния, шт.																	Всего		
	1		2		3		4		5		5(а,б,в)			5(г,д,е)			шт./куб.м		в том числе подлежит рубке, %	
	Н	З	Н	З	Н	З	Н	З	Н	З	Н	З	О	Н	З	О				
1	2	3	4	5	6	7	8	9	10	11	12	13	14	15	16	17	18	19	20	
8	32								0	0	0	0	0	0	0	0	32	0,96	0	
12	51								0	0	0	0	0	0	0	0	51	4,08	0	
16	67								1	0	1	0	0	0	0	0	68	11,56	0,014705882	
20	47								0	0	0	0	0	0	0	0	47	14,1	0	
24	22		2		2				0	0	0	0	0	0	0	0	26	11,7	0	
28	16				2				0	1	0	0	0	0	0	0	19	12,16	0,052631579	
32	10		2						0	0	0	0	0	0	0	0	12	10,2	0	
36	5		1						1	0	1	0	0	0	0	0	7	7,7	0,142857143	
40	3				1				0	0	0	0	0	0	0	0	4	5,52	0	
44									0	0	0	0	0	0	0	0	0	0	#ДЕЛ/0!	
48									0	0	0	0	0	0	0	0	0	0	#ДЕЛ/0!	
52									0	0	0	0	0	0	0	0	0	0	#ДЕЛ/0!	
56									0	0	0	0	0	0	0	0	0	0	#ДЕЛ/0!	
60									0	0	0	0	0	0	0	0	0	0	#ДЕЛ/0!	
64									0	0	0	0	0	0	0	0	0	0	#ДЕЛ/0!	
68									0	0	0	0	0	0	0	0	0	0	#ДЕЛ/0!	
72									0	0	0	0	0	0	0	0	0	0	#ДЕЛ/0!	
Итого, шт.	253	0	5	0	5	0	0	0	2	1	2	0	0	0	0	1	266			
Итого, куб м	69	0	4	0	4	0	0	0	1	1	1	0	0	0	0	1	78			
Итого, % от запаса по породе	88,2%	0,0%	4,7%	0,0%	4,6%	0,0%	0,0%	0,0%	1,6%	0,8%	1,6%	0,0%	0,0%	0,0%	0,0%	0,8%	100,0%		2,4%	

Порода: Опе средневзвешенная категория состояния

Ступень толщины, см	Количество деревьев по категориям состояния, шт																	Всего			
	1		2		3		4		5		5(а,б,в)			5(г,д,е)			шт /куб.м		в том числе подлежит рубке, % 20		
	И	З	И	З	И	З	И	З	И	З	И	З	О	И	З	О	18	19			
8	4									0	0	0	0	0	0	0	0	4	0	0	
12	27									0	0	0	0	0	0	0	0	27	1,89	0	
16	23									0	1	0	0	0	0	0	0	1	24	3,84	0,041666667
20	11									0	1	0	0	0	0	0	0	1	12	3,36	0,083333333
24	4									0	0	0	0	0	0	0	0	0	4	1,8	0
28	4									0	0	0	0	0	0	0	0	0	4	2,56	0
32										0	0	0	0	0	0	0	0	0	0	0	#ДЕЛ/0!
36										0	0	0	0	0	0	0	0	0	0	0	#ДЕЛ/0!
40										0	0	0	0	0	0	0	0	0	0	0	#ДЕЛ/0!
44										0	0	0	0	0	0	0	0	0	0	0	#ДЕЛ/0!
48										0	0	0	0	0	0	0	0	0	0	0	#ДЕЛ/0!
52										0	0	0	0	0	0	0	0	0	0	0	#ДЕЛ/0!
56										0	0	0	0	0	0	0	0	0	0	0	#ДЕЛ/0!
60										0	0	0	0	0	0	0	0	0	0	0	#ДЕЛ/0!
64										0	0	0	0	0	0	0	0	0	0	0	#ДЕЛ/0!
68										0	0	0	0	0	0	0	0	0	0	0	#ДЕЛ/0!
72										0	0	0	0	0	0	0	0	0	0	0	#ДЕЛ/0!
Итого, шт.	73	0	0	0	0	0	0	0	0	0	2	0	0	0	0	0	0	2	75		
Итого, куб. м	13	0	0	0	0	0	0	0	0	0	0	0	0	0	0	0	0	0	13		
Итого, % от запаса по породе	96,7%	0,0%	0,0%	0,0%	0,0%	0,0%	0,0%	0,0%	0,0%	0,0%	3,3%	0,0%	0,0%	0,0%	0,0%	0,0%	0,0%	3,3%	100,0%		3,3%

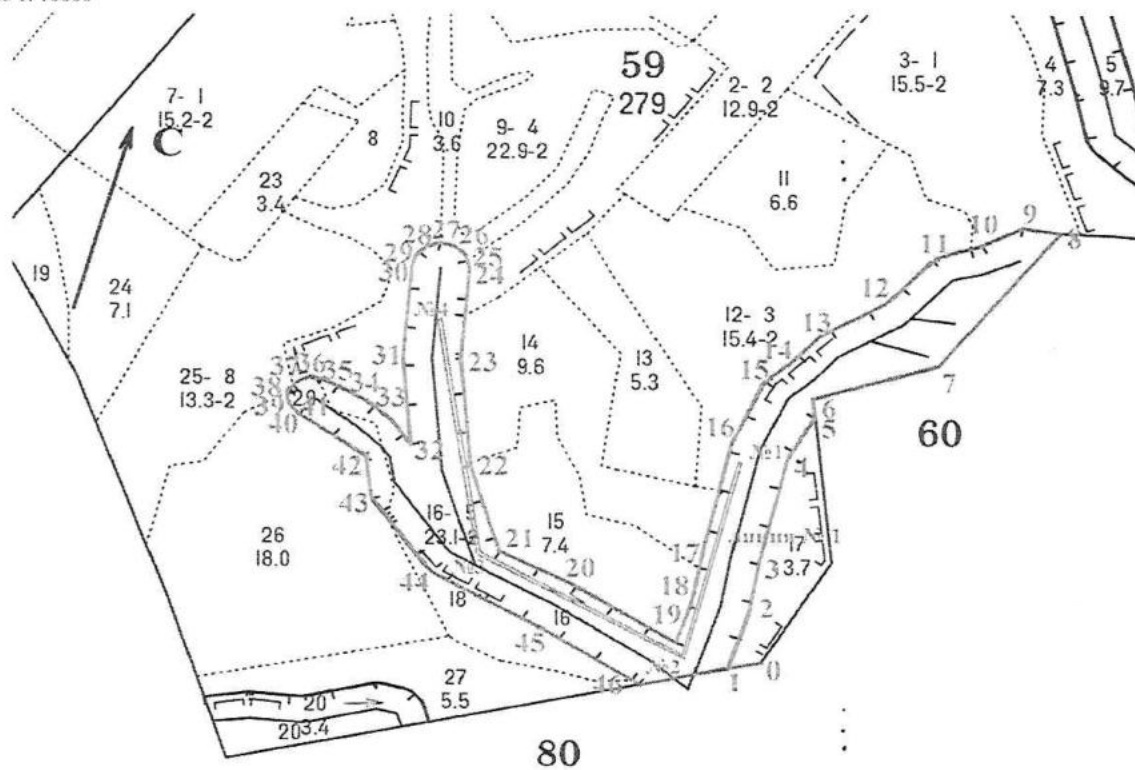
По посадению: кв. 59 выдел 16 средневзвешенная категория состояния - 2,83

Ступени толщины, см	Количество деревьев по категориям состояния, шт.																	Всего	
	1		2		3		4		5		5(а,б,в)			5(г,д,е)			шт./куб.м	в том числе подлежит рубке, %	
	Н	З	Н	З	Н	З	Н	З	Н	З	Н	З	О	Н	З	О			
1	2	3	4	5	6	7	8	9	10	11	12	13	14	15	16	17	18	19	
8	65	0	0	0	0	0	0	0	0	1	0	1	0	0	0	0	66	1,714	1,5%
12	115	0	0	0	0	0	0	0	1	4	1	2	0	0	0	2	120	9,504	4,2%
16	126	0	2	0	1	0	0	0	1	10	1	3	0	0	0	7	140	24,28	7,9%
20	85	0	2	0	4	0	0	0	1	6	1	0	0	0	0	6	98	30,46	7,1%
24	50	0	16	0	3	0	0	0	0	16	0	2	0	0	0	14	85	42,07	18,8%
28	36	0	19	0	6	0	3	0	0	19	0	4	0	0	0	15	83	60,59	26,5%
32	20	0	28	0	7	0	8	0	1	12	1	1	0	0	0	11	76	77,4	27,6%
36	9	0	28	0	6	0	8	0	2	12	2	0	0	0	0	12	65	87,34	33,8%
40	6	0	12	0	12	2	8	0	1	7	1	2	0	0	0	5	48	81,09	33,3%
44	2	0	7	0	7	1	6	0	0	4	0	0	0	0	0	4	27	58	33,3%
48	0	0	0	0	7	1	8	0	0	6	0	0	0	0	0	6	22	56,44	63,6%
52	0	0	1	0	12	0	9	0	1	6	1	0	0	0	0	6	29	85,07	55,2%
56	0	0	0	0	0	0	0	0	0	0	0	0	0	0	0	0	0	0	#ДЕЛ/0!
60	0	0	0	0	2	0	0	0	0	0	0	0	0	0	0	0	2	8,96	0,0%
64	0	0	0	0	0	0	0	0	0	0	0	0	0	0	0	0	0	0	#ДЕЛ/0!
68	0	0	0	0	0	0	0	0	0	0	0	0	0	0	0	0	0	0	#ДЕЛ/0!
72	0	0	0	0	0	0	0	0	0	0	0	0	0	0	0	0	0	0	#ДЕЛ/0!
Итого, куб м	152	0	132	0	122	9	91	0	8	110	8	10	0	0	0	100	623		
Итого, % от запаса по породе	24,3%	0,0%	21,2%	0,0%	19,5%	1,4%	14,6%	0,0%	1,3%	17,6%	1,3%	1,5%	0,0%	0,0%	0,0%	16,1%	100,0%		33,2%

Условные обозначения: Н - не заселено (не поражено, не повреждено), З - заселено
стволовыми вредителями (поражено болезнями, повреждено огнем), О - отработано вредителями.

Абрис участка

Масштаб 1: 10000



Условные обозначения:

№ квартала	№ выдела	№ лесопатологического выдела	Размеры ленты (круговой площадки) перечета					Координаты начала, конца поворотных точек лент	перечета центров круговых площадок перечета
			№ выдела (площадки)	длина, м	ширина, м	радиус, м	площадь, га		
59	16	1	1	390	15		0.585	58.4209°	52.019883°
			2	400	15		0.6	58.417533°	52.017817°
			3	450	15		0.675	58.4192°	52.011867°
			4					58.423183°	52.01095°
				1240			1.86		

Пространственное размещение лесопатологических выделов
(включается в Акт выделении лесопатологических выделов, для указания пространственного расположения поврежденных и погибших насаждений)

Номера точек	Координаты		Румбы	Длина, м
1-2	58.41745°	52.01933°	С 0°	120
2-3	58.41854°	52.02008°	СЗ 7°	85
3-4	58.41928°	52.02042°	СЗ 4°	200
4-5	58.42100°	52.02121°	СВ 13°	95
5-6	58.42172°	52.02210°	СЗ 24°	40
6-7	58.42210°	52.02209°	СВ 57°	220
7-8	58.42263°	52.02572°	СВ 21°	340
8-9	58.42489°	52.02940°	ЮЗ 79°	70
9-10	58.42505°	52.02837°	ЮЗ 46°	75
10-11	58.42468°	52.02692°	ЮЗ 54°	80
11-12	58.42454°	52.02580°	ЮЗ 26°	130
12-13	58.42379°	52.02440°	ЮЗ 43°	130
13-14	58.42319°	52.02221°	ЮЗ 28°	75
14-15	58.42283°	52.02156°	ЮЗ 30°	60
15-16	58.42237°	52.02059°	ЮЗ 8°	130
16-17	58.42141°	52.01960°	СЗ 5°	165
17-18	58.41929°	52.01867°	СЗ 7°	135
18-19	58.41861°	52.01837°	Ю 0°	80
19-20	58.41793°	52.01784°	СЗ 76°	200
20-21	58.41904°	52.01460°	СЗ 82°	145
21-22	58.41955°	52.01261°	СЗ 36°	170
22-23	58.42108°	52.01180°	СЗ 22°	210
23-24	58.42280°	52.01165°	СЗ 13°	170
24-25	58.42439°	52.01187°	СЗ 30°	30
25-26	58.42468°	52.01178°	СЗ 63°	25
26-27	58.42485°	52.01146°	ЮЗ 84°	25
27-28	58.42491°	52.01109°	ЮЗ 56°	25
28-29	58.42483°	52.01063°	ЮЗ 30°	25
29-30	58.42469°	52.01031°	ЮВ 3°	25
30-31	58.42451°	52.01014°	ЮВ 13°	180
31-32	58.42308°	52.00984°	ЮВ 22°	170
32-33	58.42147°	52.01006°	СЗ 58°	60
33-34	58.42191°	52.00934°	СЗ 68°	80
34-35	58.42219°	52.00871°	СЗ 80°	85
35-36	58.42250°	52.00765°	ЮЗ 83°	25
36-37	58.42256°	52.00689°	ЮЗ 50°	20
37-38	58.42250°	52.00653°	ЮЗ 21°	15
38-39	58.42230°	52.00631°	Ю 0°	25
39-40	58.42213°	52.00640°	ЮВ 36°	15
40-41	58.42197°	52.00664°	ЮВ 64°	20
41-42	58.42186°	52.00694°	ЮВ 72°	155
42-43	58.42120°	52.00866°	ЮВ 25°	85
43-44	58.42051°	52.00885°	ЮВ 54°	190
44-45	58.41927°	52.01051°	ЮВ 80°	210
45-46	58.41827°	52.01380°	ЮВ 76	205
46-1	58.41718°	52.01661°	СВ 60°	160

Исполнитель работ по проведению лесопатологического обследования:

Директор ООО "Гринвуд":

Курбатов В.В.

Директор ООО "Магнум-1":

Шумайлов А.В.

Мастер леса ООО "Магнум-1":

Ушаков А.В.

Дата составления документа

26.09.2012

Ярское лесничество кв. 59 выд. 16

Фото № 1



фото № 1. Старый сухостой,
ветровал

Дата обследования 20.09.2022

58,41793 52,01784

Фото № 2



Дата обследования 20.09.2022

58,42491 52,01109

Фото № 3



Дата обследования 20.09.2022

58,42469 52,01031

Фото №4



Дата обследования 20.09.2022

58,42256 52,00689