

УТВЕРЖДАЮ:
Заместитель министра
природных ресурсов и охраны
окружающей среды Удмуртской Республики
Ю.А. Долматов
« 12 » октября 2022 года

Акт
лесопатологического обследования № 2022-16-568
лесных насаждений Яганского лесничества
Удмуртской Республики

Способ лесопатологического обследования: 1. Визуальный

2. Инструментальный

Участковое лесничество	Урочище (дача)	Квартал	Выдел	Площадь выдела, га	Лесопатологический выдел	Площадь лесопатологического выдела, га
без деления	0	347	6	9,7		
					1	9,7

Лесопатологическое обследование проведено на общей площади:

9,7

Кадастровый номер участка: _____
(для участков, предоставленных в постоянное(бессрочное) пользование, аренду)

Документ о праве пользования:

(тип документа о праве пользования, дата, номер, вид разрешенного использования лесов)

Инструментальное (детальное) обследование лесных насаждений.
(раздел включается в акт в случае проведения лесопатологического обследования инструментальным способом)

2.1 Лесничество Яганское Участковое лесничество без деления
Урочище(дача) Квартал 347 Выдел 6

Лесопатологический выдел 1 Площадь лесопатологического выдела 9,7

Наличие ограничений или особенностей участка, влияющих на назначение СОМ:

(отметка о наличии ООПТ, ОЗУ, водоохранной зоны, радиационного загрязнения лесов, угрозы возникновения очагов вредных организмов или пожарной опасности в лесах).

2.2 Фактическая таксационная характеристика лесного насаждения соответствует (не соответствует) таксационному описанию (нужное подчеркнуть). Причины несоответствия:
давность лесоустройства (1997-1998 гг.), СРВ 2012 г. - 7,2 га, СРВ 2013 г. - 0,5 га, СРВ 2015 г. - 0,1 га

Ведомость насаждений с выявленными несоответствиями таксационным описаниям приведена в приложении 1 к Акту

2.3 Состояние насаждений:

с нарушенной устойчивостью (средневзвешенная категория состояния $\geq 1,51 \leq 4,50$)

с утраченной устойчивостью (средневзвешенная категория состояния $\geq 4,51$)

устойчивое (средневзвешенная категория состояния $< 1,50$)

2.4. Причины ослабления, повреждения, средневзвешенная категория состояния насаждения:

стволовые вредители, уссурийский полиграф, лесные насаждения с нарушенной устойчивостью, СКС - 2,79. Требуется проведение СОМ.

Вид пожара	Порода	Состояние корневых лап		Состояние корневой шейки		Высушивание луба		Обугленность древесины более 1/3 высоты ствола	
		процент поврежденных огнем корней	процент деревьев с данным повреждением	Обугленность древесины корневой шейки по окружности (1/4;2/4;3/4;бол)	процент деревьев с данным повреждением	по окружности (1/4;2/4;3/4; болнн3/4	процент деревьев с данным повреждением	по окружности ствола (менее 1/2; более 1/2)	процент деревьев с данным повреждением
1	2	3	4	5	6	7	8	9	10

2.4.1 Заселено (отработано) стволовыми вредителями:

Вид вредителя	Порода	Встречаемость заселенных деревьев, % от запаса породы	Встречаемость отработанных деревьев, % от запаса породы	Степень заселения лесного насаждения (слабая, средняя)
1	2	3	4	5
стволовые вредители	Е,С		67,6	
уссурийский полиграф	П		48	

2.4.3. Поражено болезнями:

Болезнь/возбудитель	Порода	Встречаемость, % от запаса насаждения	Степень поражения лесного насаждения (слабая, средняя, сильная)
1	2	3	4

2.5 Выборке подлежат от общего запаса насаждения), в том числе: 12,3% деревьев (указывается общий % запаса деревьев, подлежащий рубке,

без признаков ослабления ослабленных сильно ослабленных усыхающих причины ослабления _____
 причины ослабления _____
 причины ослабления _____
 0,0% причины ослабления _____

свежего сухостоя 2,6%
 свежего ветровала 0,0%
 свежего бурелома 0,7%

старого сухостоя 5,2%
 старого ветровала 3,7%
 старого бурелома 0,0%

2.6. Полнота лесного насаждения после уборки деревьев, подлежащих рубке, составит 0,7

Критическая полнота для данной категории лесных насаждений и преобладающей породы составляет не лимитируется

ЗАКЛЮЧЕНИЕ к инструментальному обследованию участка.

С целью предотвращения негативных процессов, снижения от их воздействия назначено:

Участковое лесничество	Урочище (дача)	Квартал	Выдел	Площадь выдела, га	Лесопатологический выдел	Площадь лесопатологического выдела, га	Вид мероприятия	Площадь мероприятия, га	Породы	Доля выбираемой древесины по запасу, %
1	2	3	4	5	6	7	8	9	10	11
без деления	-	347	6	9,7	1	9,7	ВСП	9,7	Е	2,7%
									П	6,4%
									С	3,2%
									Б	0,0%
									Ое	0,0%
									Лп	0,0%
									Л	0,0%
									Д	0,0%
									Я	0,0%
									Кл	0,0%
									Оле	0,0%
									Ива	0,0%
									Итого:	12,3%

Величина временной пробной площади и абрис участка прилагаются (приложение 2 и 3 к Акту)

РЕКОМЕНДАЦИИ по проведению мероприятий, не относящихся к мероприятиям по предупреждению распространения вредных организмов.

Дата проведения ЛПО 21.09.2022г.

Дата составления документов 21.09.2022г.

Исполнитель работ по проведению лесопатологического обследования:

Руководитель ГКУ УР "Лесничество им. Б.К. Филимонова"

Инженер по охране и защите леса ГКУ УР "Лесничество им. Б.К. Филимонова"

Мастер леса ГКУ УР "Лесничество им. Б.К. Филимонова"

Козлов А.С.
 Алексева М.В.
 Панфилов С.В.




Возможность участков леса с выявленными несоответствиями таксационным описаниям

Субъект Российской Федерации Удмуртская Республика Лесничество Яжское
Участковое лесничество без деления

1	2	3	4	5	6	7	8	9	10	Таксационная характеристика								Заложено пробных площадей			
										11	12	13	14	15	16	17	18	19	20	21	
Источники данных	год проведения лесорубочных работ	номер квартала	номер выдела	площадь выдела, га	лесное назначение	категория защитных лесов	ОЗУ	номер лесного участка	площадь лесного участка, га	состав	порода	возраст, лет	средняя высота, м	средний диаметр, см	тип леса	полнота	фонет	выпас, км, м/га	количество, шт.	общая площадь, га	
ТО	1997-1998	347	6	9,7	эксплуатационные	0	участки лесов вокруг сельских населенных пунктов и садовых товариществ	1	9,7	С	55	19	24	КС	0,7	1	250				
Ф	2022	347	6	9,7	эксплуатационные	0	участки лесов вокруг сельских населенных пунктов и садовых товариществ	1	9,7	С	79	23	33	КС	0,7	1	262		1		1

Условные обозначения:
ТО - таксационные описания
Ф - фактическая характеристика лесного насаждения

Исполнитель работ по проведению лесоводологического обследования:
Руководитель ГКУ УР "Лесничество им.Б.К.Филимонова"
Инженер по охране и защите леса ГКУ УР "Лесничество им. Б.К. Филимонова"
Мастер леса ГКУ УР "Лесничество им.Б.К.Филимонова"
Дата составления документа 28.09.2022 г.


Козлов А.С.

Алексеева М.В.

Панфилов С.В.

Результаты проведения лесопатологического обследования в лесных насаждениях,
поврежденных вредителями леса (возле-защитными) за сентябрь, 2022 г.

Субъект Российской Федерации: Удмуртская Республика
Участковое лесничество: Безлесия
Лесничество: Лесничество
Яганское

1	2	3	4	5	6	7	8	9	Распределение деревьев по категориям состояния, % от запаса											13	14	15																		
									без признаков ослабления			ослабленные			сильно ослабленные			умякшащие					17	18	19	20	21	22	23	24	25	26	27	28	29	30	31	32	33	
Н	Р	И	Н	Р	И	Н	Р	И	Н	Р	И	Р	И	Р	И	Р	И	Р	И	Р	И	Р																		И
347	6	9,7	эксплуатационные	0	участки лесов вокруг сельских населенных пунктов и садоводч товариществ	1	9,7	9СШ-Е	с состав	порода	высота	средняя высота, м	12	13	14	тип леса	15	16	17	18	19	20	21	22	23	24	25	26	27	28	29	30	31	32	33	34	35	36		
442																					0,0%	0,0%	0,0%	0,0%	0,0%	0,0%	0,0%	0,0%	0,0%	0,0%	0,0%	0,0%	0,0%	0,0%	0,0%	0,0%	0,0%	0,0%		
																					0,0%	36,3%	0,0%	0,0%	0,0%	0,0%	0,0%	0,0%	0,0%	0,0%	0,0%	0,0%	0,0%	0,0%	0,0%	0,0%	0,0%	0,0%		
																					0,0%	5,5%	0,0%	0,0%	0,0%	0,0%	0,0%	0,0%	0,0%	0,0%	0,0%	0,0%	0,0%	0,0%	0,0%	0,0%	0,0%	0,0%		
																					0,0%	52,8%	0,0%	0,0%	0,0%	0,0%	0,0%	0,0%	0,0%	0,0%	0,0%	0,0%	0,0%	0,0%	0,0%	0,0%	0,0%	0,0%		
																					0	0	0	0	0	0	0	0	0	0	0	0	0	0	0	0	0	0		
																					0	0	0	0	0	0	0	0	0	0	0	0	0	0	0	0	0	0		
																					0	0	0	0	0	0	0	0	0	0	0	0	0	0	0	0	0	0	0	
																					0	0	0	0	0	0	0	0	0	0	0	0	0	0	0	0	0	0	0	
																					0	0	0	0	0	0	0	0	0	0	0	0	0	0	0	0	0	0	0	
																					0	0	0	0	0	0	0	0	0	0	0	0	0	0	0	0	0	0	0	0
Всего																				442	0,0%	45,7%	0,0%	42,0%	0,0%	0,0%	0,0%	0,0%	0,0%	0,0%	0,0%	0,0%	0,0%	0,0%	0,0%	0,0%	0,0%	0,0%	0,0%	

Условные обозначения: Н - деревья не подлежат рубке; Р - деревья подлежат рубке

Исполнитель работ по проводке лесопатологического обследования:

Руководитель ГКУ УР "Лесничество им. Б.К. Филимонов"

Инженер по охране и защите леса ГКУ УР "Лесничество им. Б.К. Филимонов"

Мастер леса ГКУ УР "Лесничество им. Б.К. Филимонов"

Дата составления документа

31.09.2022 г.

Козлов А.С.

Алексеева М.В.

Панфилов Э.В.

31.09.2022 г.

1.1. Субъект Российской Федерации Удмуртская Республика
Лесничество (Лесопарк) Яганское
Участковое лесничество без деления
Квартал 347 Выдел 6 Площадь выдела 9,7
Лесопатологический выдел 1 Площадь лесопатологического выдела 9,7

1.2. Метод пересчета:

сплошной, ленты пересчета, круговые площадки постоянного радиуса,
релаксационные площадки (нужное подчеркнуть).

Количество лент/площадок 1 Размеры площадок (длина*ширина/радиус) 1000*10
Размер временной пробной площади 1 га

1.3. Фактическая таксационная характеристика насаждения:

Состав 9СIII+E Возраст 79 лет; тип леса КС полнота 0,7
запас на га 262 кубм; возобновление 7Е3П(20лет)2,0м.,1,0т.шт/га.

1.4. Номер очага вредных организмов _____

Тип очага вредных организмов: эпизодический, хронический (нужное подчеркнуть).

Фаза развития очага вредных организмов: начальная, нарастания численности, соответственно вспышка,
кризис (нужное подчеркнуть).

1.5. Причина ослабления, повреждения насаждения и время:

повреждение стволовыми вредителями, уссурийским полиграфом 2020-2021 гг.

Состояние насаждения:

Средневзвешенная категория состояния насаждения: 2,79

1.6. Назначенные мероприятия: ВСП


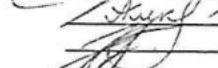

Исполнитель работ по проведению лесопатологического обследования:

Руководитель ГКУ УР "Лесничество им.Б.К.Филимонова"

Инженер по охране и защите леса ГКУ УР "Лесничество им. Б.К. Филимонова"

Мастер леса ГКУ УР "Лесничество им.Б.К.Филимонова"

Дата составления документа 28.09.2022г.


Козлов А.С.

Алексеева М.В.

Панфилов О.В.

Порода: Е средневзвешенная категория состояния

Ступени толщины, см	Количество деревьев по категориям состояния, шт.																	Всего		
	1		2		3		4		5		5(а,б,в)			5(г,д,е)					в том числе подлежит рубке, %	
	Н	З	Н	З	Н	З	Н	З	Н	З	Н	З	О	Н	З	О	шт./куб.м	19		20
1	2	3	4	5	6	7	8	9	10	11	12	13	14	15	16	17	18	19	20	
8			3							0	0	0	0	0	0	0		3	0,072	0,00%
12			7							0	3	0	0	0	0	0	3	10	0,74	30,00%
16			7							0	6	0	0	0	0	0	6	13	2,08	46,15%
20			5							0	6	0	0	0	0	0	6	11	3,19	54,55%
24			1							0	4	0	0	0	0	0	4	5	2,3	80,00%
28										0	2	0	0	0	0	0	2	2	1,36	100,00%
32			1							0	2	0	0	0	0	0	2	3	2,82	66,67%
36										0	0	0	0	0	0	0	0	0	0	#ДЕЛ/0!
40										0	0	0	0	0	0	0	0	0	0	#ДЕЛ/0!
44										0	0	0	0	0	0	0	0	0	0	#ДЕЛ/0!
48										0	0	0	0	0	0	0	0	0	0	#ДЕЛ/0!
52										0	0	0	0	0	0	0	0	0	0	#ДЕЛ/0!
56										0	0	0	0	0	0	0	0	0	0	#ДЕЛ/0!
60										0	0	0	0	0	0	0	0	0	0	#ДЕЛ/0!
64										0	0	0	0	0	0	0	0	0	0	#ДЕЛ/0!
68										0	0	0	0	0	0	0	0	0	0	#ДЕЛ/0!
72										0	0	0	0	0	0	0	0	0	0	#ДЕЛ/0!
Итого, шт.	0	0	24	0	0	0	0	0	0	0	23	0	0	0	0	0	23	47		
Итого, куб. м	0	0	5	0	0	0	0	0	0	0	8	0	0	0	0	0	8		13	
Итого, % от запаса по породе	0,0%	0,0%	36,3%	0,0%	0,0%	0,0%	0,0%	0,0%	0,0%	0,0%	63,7%	0,0%	0,0%	0,0%	0,0%	0,0%	63,7%	100,0%		63,7%

Порода: П средневзвешенная категория состояния

Ступени толщины, см	Количество деревьев по категориям состояния, шт.																	Всего		
	1		2		3		4		5		5(а,б,в)			5(г,д,е)					в том числе подлежит рубке, %	
	Н	З	Н	З	Н	З	Н	З	Н	З	Н	З	О	Н	З	О	шт./куб.м	19		20
1	2	3	4	5	6	7	8	9	10	11	12	13	14	15	16	17	18	19	20	
8			2			2				0	6	0	0	3	0	0	3	10	0	60,00%
12			3			3				0	7	0	0	3	0	0	4	13	0,91	53,85%
16			3			9				0	10	0	0	4	0	0	6	22	3,3	45,45%
20			2			13				0	11	0	0	4	0	0	7	26	6,76	42,31%
24			1			11				0	8	0	0	3	0	0	5	20	8,4	40,00%
28			1			9				0	6	0	0	2	0	0	4	16	9,76	37,50%
32						3				0	5	0	0	3	0	0	2	8	6,56	62,50%
36						1				0	3	0	0	1	0	0	2	4	4,28	75,00%
40										0	0	0	0	0	0	0	0	0	0	#ДЕЛ/0!
44										0	0	0	0	0	0	0	0	0	0	#ДЕЛ/0!
48										0	0	0	0	0	0	0	0	0	0	#ДЕЛ/0!
52										0	0	0	0	0	0	0	0	0	0	#ДЕЛ/0!
56										0	0	0	0	0	0	0	0	0	0	#ДЕЛ/0!
60										0	0	0	0	0	0	0	0	0	0	#ДЕЛ/0!
64										0	0	0	0	0	0	0	0	0	0	#ДЕЛ/0!
68										0	0	0	0	0	0	0	0	0	0	#ДЕЛ/0!
72										0	0	0	0	0	0	0	0	0	0	#ДЕЛ/0!
Итого, шт.	0	0	12	0		51	0	0	0	0	56	0	0	23	0	0	33	119		
Итого, куб. м	0	0	2	0		19	0	0	0	0	19	0	0	8	0	0	11		40	
Итого, % от запаса по породе	0,0%	0,0%	5,5%	0,0%		46,5%	0,0%	0,0%	0,0%	0,0%	48,0%	0,0%	0,0%	###	0,0%	0,0%	28,3%	100,0%		100,0%

Порода _С_ средневзвешенная категория состояния _____

Ступени толщины, см	Количество деревьев по категориям состояния, шт.																	Всего			
	1		2		3		4		5		5(а.б.в)			5(г.д.е)					в том числе подлежит рубке, %		
	Н	З	Н	З	Н	З	Н	З	Н	З	Н	З	О	Н	З	О	шт./куб.м	20			
8																		0	0	#ДЕЛ/0!	
12				2		1					0	2	0	0	0	0	0	2	5	0,38	40,00%
16				5		2					0	4	0	0	0	0	0	4	11	1,76	36,36%
20				11		11					0	3	0	0	0	0	0	3	25	7	12,00%
24				17		13					0	2	0	0	0	0	0	2	32	14,08	6,25%
28				15		21					0	2	0	0	0	0	0	2	38	23,94	5,26%
32				23		25					1	0	1	0	0	0	0	0	49	41,16	2,04%
36				27		24					0	2	0	0	0	0	0	2	53	57,77	3,77%
40				17		15					1	1	1	0	0	0	0	1	34	46,58	5,88%
44				13		5					0	0	0	0	0	0	0	0	18	30,24	0,00%
48				5		3					0	0	0	0	0	0	0	0	8	16,16	0,00%
52				1		1					0	0	0	0	0	0	0	0	2	4,76	0,00%
56				1							0	0	0	0	0	0	0	0	1	2,75	0,00%
60											0	0	0	0	0	0	0	0	0	0	#ДЕЛ/0!
64											0	0	0	0	0	0	0	0	0	0	#ДЕЛ/0!
68											0	0	0	0	0	0	0	0	0	0	#ДЕЛ/0!
72											0	0	0	0	0	0	0	0	0	0	#ДЕЛ/0!
Итого, шт.	0	0	137	0	121	0	0	0	0	2	16	2	0	0	0	0	0	16	276		
Итого, куб. м	0	0	130	0	107	0	0	0	0	2	7	2	0	0	0	0	0	7		247	
Итого, % от запаса по породе	0,0%	0,0%	52,8%	0,0%	43,4%	0,0%	0,0%	0,0%	0,0%	0,9%	3,0%	0,9%	0,0%	0,0%	0,0%	0,0%	0,0%	3,0%	100,0%		3,9%

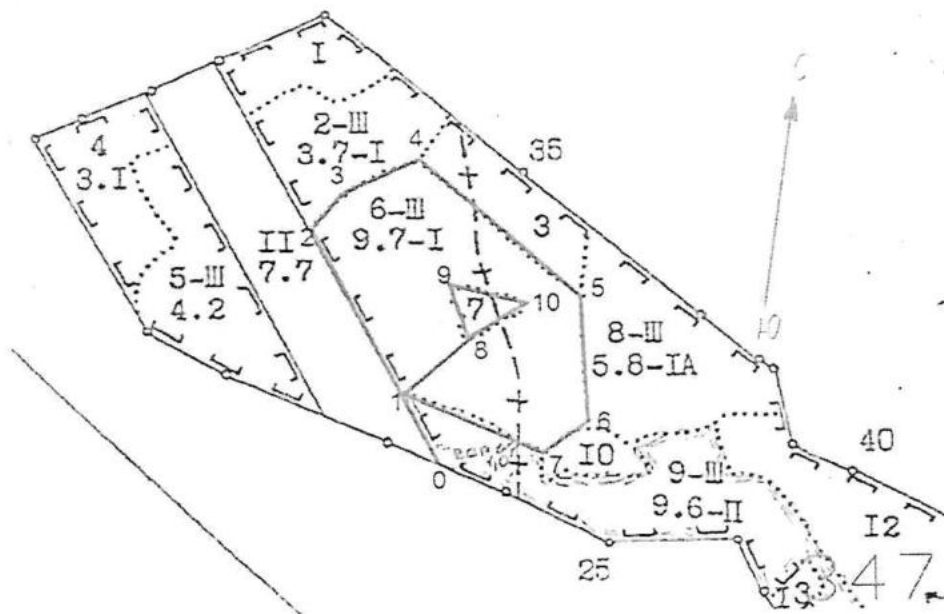
По насаждению: _____ средневзвешенная категория состояния _____

Ступени толщины, см	Количество деревьев по категориям состояния, шт.																Всего		
	1		2		3		4		5		5(а,б,в)			5(г,д,е)			шт./куб.м	в том числе подлежит рубке, %	
	Н	З	Н	З	Н	З	Н	З	Н	З	Н	З	О	Н	З	О			18
1	2	3	4	5	6	7	8	9	10	11	12	13	14	15	16	17			
8	0	0	5	0	2	0	0	0	0	6	0	0	3	0	0	3	13	0,072	46,2%
12	0	0	12	0	4	0	0	0	0	12	0	0	3	0	0	9	28	2,03	42,9%
16	0	0	15	0	11	0	0	0	0	20	0	0	4	0	0	16	46	7,14	43,5%
20	0	0	18	0	24	0	0	0	0	20	0	0	4	0	0	16	62	16,95	32,3%
24	0	0	19	0	24	0	0	0	0	14	0	0	3	0	0	11	57	24,78	24,6%
28	0	0	16	0	30	0	0	0	0	10	0	0	2	0	0	8	56	35,06	17,9%
32	0	0	24	0	28	0	0	0	1	7	1	0	3	0	0	4	60	50,54	13,3%
36	0	0	27	0	25	0	0	0	0	5	0	0	1	0	0	4	57	62,05	8,8%
40	0	0	17	0	15	0	0	0	1	1	1	0	0	0	0	1	34	46,58	5,9%
44	0	0	13	0	5	0	0	0	0	0	0	0	0	0	0	0	18	30,24	0,0%
48	0	0	5	0	3	0	0	0	0	0	0	0	0	0	0	0	8	16,16	0,0%
52	0	0	1	0	1	0	0	0	0	0	0	0	0	0	0	0	2	4,76	0,0%
56	0	0	1	0	0	0	0	0	0	0	0	0	0	0	0	0	1	2,75	0,0%
60	0	0	0	0	0	0	0	0	0	0	0	0	0	0	0	0	0	0	#ДЕЛ/0!
64	0	0	0	0	0	0	0	0	0	0	0	0	0	0	0	0	0	0	#ДЕЛ/0!
68	0	0	0	0	0	0	0	0	0	0	0	0	0	0	0	0	0	0	#ДЕЛ/0!
72																			#ДЕЛ/0!
Итого, куб. м	0	0	137	0	126	0	0	0	2	35	2	0	8	0	0	27		299	
Итого, % от запаса по породе	0,0%	0,0%	45,7%	0,0%	42,0%	0,0%	0,0%	0,0%	0,7%	11,5%	0,7%	0,0%	2,6%	0,0%	0,0%	8,9%	100,0%		12,3%

Условные обозначения: Н - не заселено (не поражено, не повреждено), З - заселено
стволовыми вредителями (поражено болезнями, повреждено огнем), О - обработано вредителями.

Абрис участка

Масштаб 1:10 000



Условные обозначения:

№ выдела	№ выдела	№ лесопатологического выдела	Размеры ленты (круговой площадки) перечета					Координаты начала, конца поперечных точек лент перечета/центров круговых площадок перечета
			№ выдела (площадки)	длина, м	ширина, м	радиус, м	площадь, га	
347	6	1	1	1000	10		1	

(включается в Акт выделения лесопатологических выделов, для указания пространственного расположения поврежденных и погибших насаждений)

Номера точек	Координаты	Длина, м	Номера точек	Координаты	Длина, м
0-1	56.504676 52.794127	130	6-7.	56.505009 52.797861	75
1-2.	56.505744 52.792883	270	7-1.	56.504676 52.796960	250
2-3.	56.507951 52.790952	60	1-8.	56.505744 52.792883	110
3-4.	56.508568 52.791724	120	8-9.	56.506290 52.794299	100
4-5.	56.508901 52.793484	315	9-10.	56.506931 52.794299	115
5-6.	56.506884 52.797475	205	10-8.	56.506670 52.795844	120

Исполнитель работ по проведению лесопатологического обследования:
Руководитель ГКУ УР "Лесничество им. Б.К.Филимонова"
Инженер по охране и защите леса ГКУ УР "Лесничество им. Б.К. Филимонова"
Мастер леса ГКУ УР "Лесничество им.Б.К.Филимонова"
Дата составления документа 28.09.2022г.

Козлов А.С.
Алексеева М.В.
Панфилов Э.В.

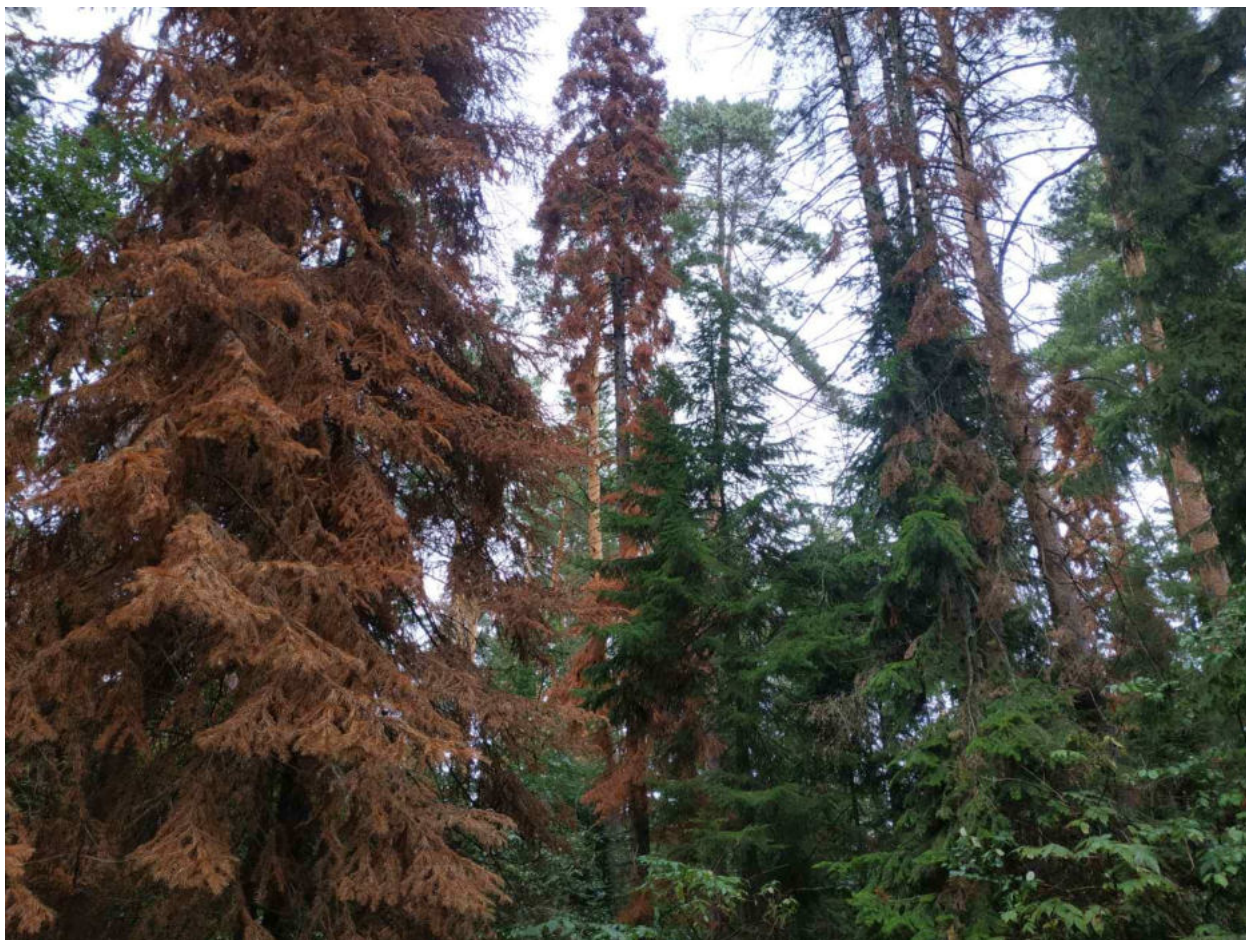
Квартал 347 выдел 6 Яганского лесничества

Фото № 1



Дата: 21.09.2022 г. 56.505744 52.792883

Фото № 2



Дата: 21.09.2022 г. 56.508568 52.791724

Фото № 3



Дата: 21.09.2022 г. 56.504676 52.794127