

УТВЕРЖДАЮ:
Министр
природных ресурсов и охраны
окружающей среды Удмуртской Республики
Д.Н. Удалов
« 26 » августа 2022 года

Акт
лесопатологического обследования № 2022-18-204
лесных насаждений Сарапульского лесничества
Удмуртской Республики

Способ лесопатологического обследования: 1. Визуальный
2. Инструментальный

Участковое лесничество	Урочище (дача)	Квартал	Выдел	Площадь выдела, га	Лесопатологический выдел	Площадь лесопатологического выдела, га
Керкмасское		44	3	2,8		
					1	2,8

Лесопатологическое обследование проведено на общей площади: 2,8

Кадастровый номер участка: _____
(для участков, предоставленных в постоянное(бессрочное) пользование, аренду)

Документ о праве пользования: _____

(тип документа о праве пользования, дата, номер, вид разрешенного использования лесов)

Инструментальное (детальное) обследование лесных насаждений.
(раздел включается в акт в случае проведения лесопатологического обследования инструментальным способом)

2.1 Лесничество Сарепульское Участковое лесничество Керемасское
Урочище(дача) Квартал 44 Выдел 3
Лесопатологический выдел 1 Площадь лесопатологического выдела 2,8

Наличие ограничений или особенностей участка, влияющих на назначение СОМ:
наличие ОЗУ

_____ (отметка о наличии ООПТ, ОЗУ, водоохранной зоны, радиоактивного загрязнения лесов, угрозы возникновения очагов вредных организмов или пожарной опасности в лесах).

2.2 Фактическая таксационная характеристика лесного насаждения соответствует (не соответствует) таксационному описанию (нужное подчеркнуть). Причины несоответствия:
состав, преобладающая порода, возраст, средняя высота, средний диаметр, полнота, запас

Ведомость насаждений с выявленными несоответствиями таксационным описаниям приведена в приложении 1 к Акту

2.3 Состояние насаждений:
с нарушенной устойчивостью (средневзвешенная категория состояния $\geq 1,51 \leq 4,50$) X
с утраченной устойчивостью (средневзвешенная категория состояния $\geq 4,51$)
устойчивое (средневзвешенная категория состояния $< 1,50$)

2.4. Причины ослабления, повреждения, средневзвешенная категория состояния насаждения:
заселение уссурийским полиграфом, стволовые вредители, 2022 год
СКС 3,91

Вид пожара	Порода	Состояние корневых лап		Состояние корневой шейки		Высушивание луба		Обугленность древесины более 1/3 высоты ствола	
		процент поврежденных огнем корней	процент деревьев с данным повреждением	Обугленность древесины корневой шейки по окружности (1/4;2/4;3/4;бол)	процент деревьев с данным повреждением	по окружности (1/4;2/4;3/4; болни3/4	процент деревьев с данным повреждением	по окружности ствола (менее 1/2; более 1/2)	процент деревьев с данным повреждением
1	2	3	4	5	6	7	8	9	10

2.4.1 Заселено (отработано) стволовыми вредителями:

Вид вредителя	Порода	Встречаемость заселенных деревьев, % от запаса породы	Встречаемость отработанных деревьев, % от запаса породы	Степень заселения лесного насаждения (слабая, средняя, сильная)
1	2	3	4	5
уссурийский полиграф	пихта	97,1	-	сильная

2.4.3. Поражено болезнями:

Болезни/возбудитель	Порода	Встречаемость, % от запаса насаждения	Степень поражения лесного насаждения (слабая, средняя, сильная)
1	2	3	4

2.5. Выборке подлежит 63,5% деревьев (указывается общий % запаса деревьев, подлежащий рубке, от общего запаса насаждения), в том числе:

без признаков ослабления _____ причины ослабления _____
 ослабленных _____ причины ослабления _____
 сильно ослабленных _____ причины ослабления _____
 усыхающих 0,9% причины ослабления п. 42 Приказа Минприроды России от 09.11.2020 № 912

свежего сухостоя 62,6%
 свежего ветровала 0,0%
 свежего бурелома 0,0%

старого сухостоя 0,0%
 старого ветровала 0,0%
 старого бурелома 0,0%

2.6. Полнота лесного насаждения после уборки деревьев, подлежащих рубке, составит 0,5

Критическая полнота для данной категории лесных насаждений и преобладающей породы составляет не лимитируется

ЗАКЛЮЧЕНИЕ к инструментальному обследованию участка.

С целью предотвращения негативных процессов, снижения от их воздействия назначено:

Участковое лесничество	Урочище (дача)	Квартал	Выдел	Площадь выдела, га	Лесопатологический выдел	Площадь лесопатологического выдела, га	Вид мероприятия	Площадь мероприятия, га	Породы	Доля выбираемой древесины по запасу, %	Рекомендуемый срок проведения
1	2	3	4	5	6	7	8	9	10	11	12
Керкмасское		44	3	2,8	1	2,8	ВСП	2,8	Е	0,0%	2022
									П	63,5%	
									С	0,0%	
									Б	0,0%	
									Ос	0,0%	
									Лп	0,0%	
									Л	0,0%	
									Д	0,0%	
									Я	0,0%	
									Кл	0,0%	
									Олс	0,0%	
									Ивд	0,0%	
									Итого:	63,5%	

Ведомость временной пробной площади и абрис участка прилагаются (приложение 2 и 3 к Акту)

РЕКОМЕНДАЦИИ по проведению мероприятий, не относящихся к мероприятиям по предупреждению распространения вредных организмов.
 своевременное проведение санитарно-оздоровительных мероприятий

Дата проведения ЛПО 22.07.2022

Дата составления документов 12.08.2022

Исполнители работ по проведению лесопатологического обследования:

Руководитель _____ Воробьев С.В.

Инженер ОЗЛ _____ Софронов Д.С.

Лесничий Керкмасского участкового лесничества _____ Шадрин А.В.

телефон 8-34147-3-39-53

Приложение 1
к Акту лесопатологического обследования
управленному Приказом
Минприроды России
от 09.11.2020 № 910


Велюность участков леса с выявленными несоответствиями таксационным описаниям

Субъект Российской Федерации Ульяновская Республика Лесничество Саратупльское
Участковое лесничество Керемское Урочище(лесная дача)

1	2	3	4	5	6	7	8	9	10	11	12	13	14	15	16	17	18	19	Запасы грубых поподелей	
																			количество, шт.	площадь, га
ТО	2017	44	3	2,8	Защитные	Противопожарные новые леса	Участки леса в округе населенных пунктов и садовых товариществ	1	2,8	4П12Е2С2В+ОС	П	80	24	28	ЕШП	0,5	1	270		
Ф	2022	44	3	2,8	Защитные	Противопожарные новые леса	Участки леса в округе населенных пунктов и садовых товариществ	1	2,8	3Е3В2С2ОС+П	Е	85	27	29	ЕШП	0,5	1	97		

Условные обозначения:
ТО - таксационное описание
Ф - фактическая характеристика лесного насаждения

Исполнители работ по проведению лесопатологического обследования:

Руководитель:  Воробьев С.В.
Инженер ОЗЛ:  Софронов Д.С.
Лесничий Керемского участкового лесничества:  Шадрин А.В.

Дата составления документа: 18.08.2022

1.1 Субъект Российской Федерации Удмуртская Республика
Лесничество (Лесопарк) Сарапульское
Участковое лесничество Керкмасское
Квартал 44 Выдел 3 Площадь выдела 2,8
Лесопатологический выдел 1 Площадь лесопатологического выдела 2,8

1.2. Метод перече́та:

сплошной, ленты пере́чета, круговые площадки постоянного радиуса,
реласкопические площадки (нужное подчеркнуть).

Количество лент/площадок 0 Размеры площадок (длина*ширина/радиус) 0
Размер временной пробной площади 2,8 га

1.3. Фактическая таксационная характеристика насаждения:

Состав	3ЕЗБ2С2 ОС+П	Возраст	85	лет;	тип леса	ЕШТ	полнота	0,5
запас на га	97	кбм;	возобновление					0

1.4. Номер очага вредных организмов _____

Тип очага вредных организмов: эпизодический, хронический (нужное подчеркнуть).

Фаза развития очага вредных организмов: начальная, нарастания численности, собственно вспышка, кризис (нужное подчеркнуть).

1.5. Причина ослабления, повреждения насаждения и время:

заселение уссурийским полиграфом, стволовые вредители, 2022 год

Состояние насаждения:

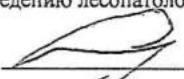
усыхающие лесные насаждения


Средневзвешенная категория состояния насаждения: 3,91

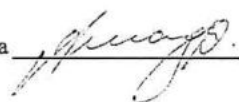
1.6. Назначенные мероприятия: _____

современное проведение санитарно-оздоровительных мероприятий

Исполнители работ по проведению лесопатологического обследования:

Руководитель  Воробьев С.В.

Инженер ОЗЛ  Софронов Д.С.

Лесничий Керкмасского участкового лесничества  Шадрин А.В.

Дата составления документа

12.08.2022

Порода: Е средневзвешенная категория состояния _____

Степень толщины, см	Количество деревьев по категориям состояния, шт.																	Всего		
	1		2		3		4		5		5(а,б,в)			5(г,д,е)			Всего шт./куб.м		в том числе подлежит рубке, %	
	Н	З	Н	З	Н	З	Н	З	Н	З	Н	З	О	Н	З	О				
1	2	3	4	5	6	7	8	9	10	11	12	13	14	15	16	17	18	19	20	
8										0	0	0	0	0	0	0	0	0	0	#ДЕЛ/0!
12										0	0	0	0	0	0	0	0	0	0	#ДЕЛ/0!
16										0	0	0	0	0	0	0	0	0	0	#ДЕЛ/0!
20										0	0	0	0	0	0	0	0	0	0	#ДЕЛ/0!
24			29		14					0	0	0	0	0	0	0	0	43	21,5	0,00%
28			29							0	0	0	0	0	0	0	0	29	21,46	0,00%
32			15							0	0	0	0	0	0	0	0	15	15,3	0,00%
36										0	0	0	0	0	0	0	0	0	0	#ДЕЛ/0!
40			14							0	0	0	0	0	0	0	0	14	24,08	0,00%
44										0	0	0	0	0	0	0	0	0	0	#ДЕЛ/0!
48										0	0	0	0	0	0	0	0	0	0	#ДЕЛ/0!
52										0	0	0	0	0	0	0	0	0	0	#ДЕЛ/0!
56										0	0	0	0	0	0	0	0	0	0	#ДЕЛ/0!
60										0	0	0	0	0	0	0	0	0	0	#ДЕЛ/0!
64										0	0	0	0	0	0	0	0	0	0	#ДЕЛ/0!
68										0	0	0	0	0	0	0	0	0	0	#ДЕЛ/0!
72										0	0	0	0	0	0	0	0	0	0	#ДЕЛ/0!
Итого, шт.	0	0	87	0	14	0	0	0	0	0	0	0	0	0	0	0	0	101		
Итого, куб. м	0	0	75	0	7	0	0	0	0	0	0	0	0	0	0	0	0		82	
Итого, % от запаса по породе	0,0%	0,0%	91,5%	0,0%	8,5%	0,0%	0,0%	0,0%	0,0%	0,0%	0,0%	0,0%	0,0%	0,0%	0,0%	0,0%	0,0%	100,0%		0,0%

Порода: П средневзвешенная категория состояния _____

Ступени толщины, см	Количество деревьев по категориям состояния, шт.																	Всего		
	1		2		3		4		5		5(а,б,в)			5(г,д,е)			шт./куб.м		в том числе подлежит рубке, %	
	Н	З	Н	З	Н	З	Н	З	Н	З	Н	З	О	Н	З	О	18	19		20
1																				
8										0	43	0	43	0	0	0	0	43	0	100,00%
12										0	95	0	95	0	0	0	0	95	7,6	100,00%
16										0	131	0	131	0	0	0	0	131	22,27	100,00%
20										0	241	0	241	0	0	0	0	241	72,3	100,00%
24				15					13	0	192	0	192	0	0	0	0	220	105,6	93,18%
28										0	122	0	122	0	0	0	0	122	85,4	100,00%
32										0	90	0	90	0	0	0	0	90	88,2	100,00%
36										0	27	0	27	0	0	0	0	27	34,29	100,00%
40										0	22	0	22	0	0	0	0	22	35,64	100,00%
44										0	5	0	5	0	0	0	0	5	10,05	100,00%
48										0	1	0	1	0	0	0	0	1	2,44	100,00%
52										0	1	0	1	0	0	0	0	1	2,9	100,00%
56										0	0	0	0	0	0	0	0	0	0	#ДЕЛ/0!
60										0	0	0	0	0	0	0	0	0	0	#ДЕЛ/0!
64										0	0	0	0	0	0	0	0	0	0	#ДЕЛ/0!
68										0	0	0	0	0	0	0	0	0	0	#ДЕЛ/0!
72										0	0	0	0	0	0	0	0	0	0	#ДЕЛ/0!
Итого, шт.	0	0	15	0	0	0	0	0	13	0	970	0	970	0	0	0	0	998		
Итого, куб. м	0	0	7	0	0	0	0	0	6	0	453	0	453	0	0	0	0	467		
Итого, % от запаса по породе	0,0%	0,0%	1,5%	0,0%	0,0%	0,0%	0,0%	0,0%	1,3%	0,0%	97,1%	0,0%	97,1%	0,0%	0,0%	0,0%	0,0%	100,0%		100,0%

Порода: С средневзвешенная категория состояния

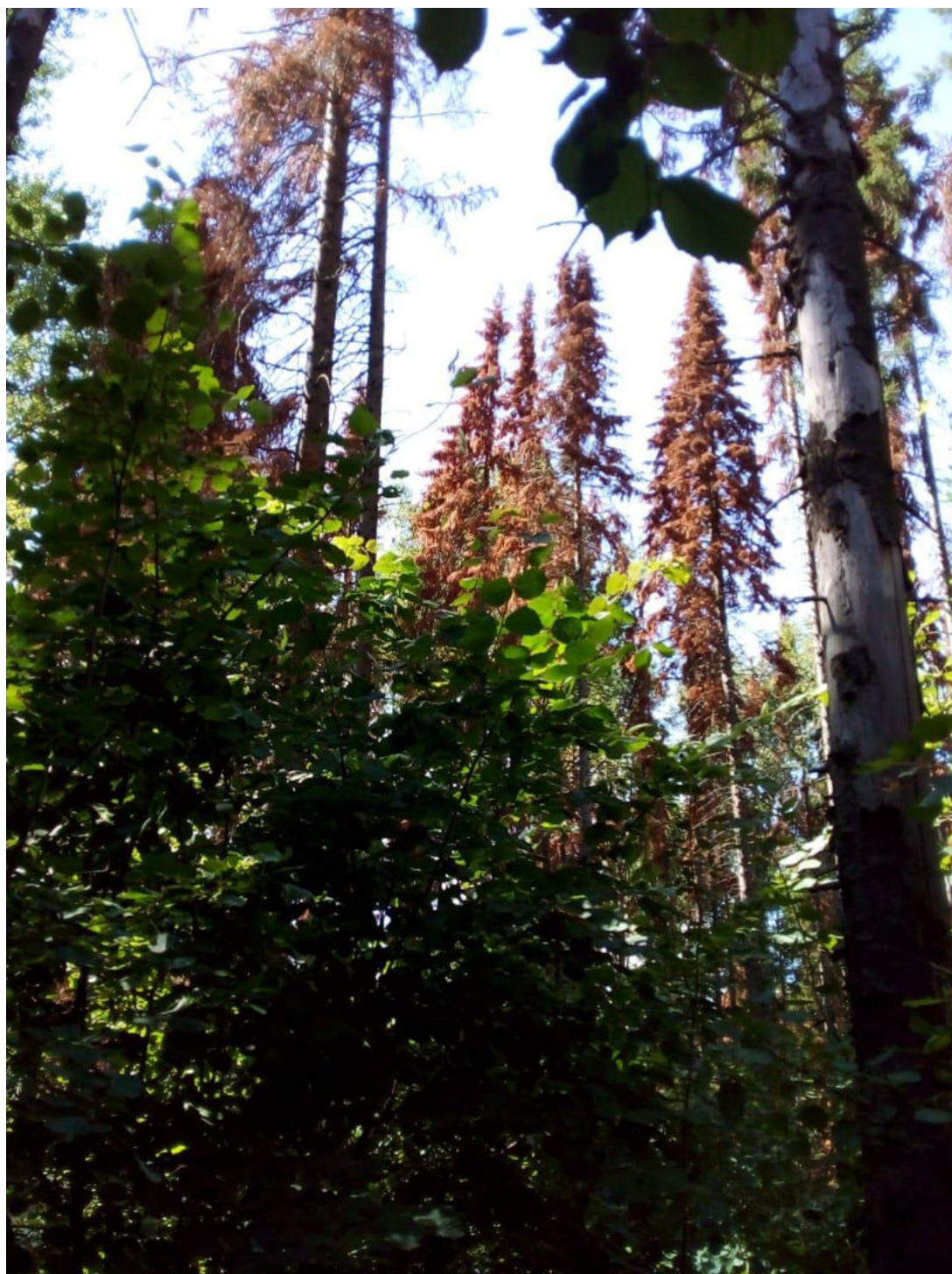
Ступени толщины, см	Количество деревьев по категориям состояния, шт.																	Всего				
	1		2		3		4		5		5(а,б,в)			5(г,д,е)					в том числе подлежит рубке, %			
	Н	З	Н	З	Н	З	Н	З	Н	З	Н	З	О	Н	З	О	шт./куб.м	19				
1	2	3	4	5	6	7	8	9	10	11	12	13	14	15	16	17	18	19	20			
8										0	0	0	0	0	0	0	0	0	0	#ДЕЛ/0!		
12										0	0	0	0	0	0	0	0	0	0	0	#ДЕЛ/0!	
16										0	0	0	0	0	0	0	0	0	0	0	0	#ДЕЛ/0!
20				14						0	0	0	0	0	0	0	0	14	4,2	0,00%		
24										0	0	0	0	0	0	0	0	0	0	0	0	#ДЕЛ/0!
28				15						0	0	0	0	0	0	0	0	15	10,05	0,00%		
32				29						0	0	0	0	0	0	0	0	29	26,39	0,00%		
36										0	0	0	0	0	0	0	0	0	0	0	0	#ДЕЛ/0!
40										0	0	0	0	0	0	0	0	0	0	0	0	#ДЕЛ/0!
44										0	0	0	0	0	0	0	0	0	0	0	0	#ДЕЛ/0!
48										0	0	0	0	0	0	0	0	0	0	0	0	#ДЕЛ/0!
52										0	0	0	0	0	0	0	0	0	0	0	0	#ДЕЛ/0!
56										0	0	0	0	0	0	0	0	0	0	0	0	#ДЕЛ/0!
60										0	0	0	0	0	0	0	0	0	0	0	0	#ДЕЛ/0!
64										0	0	0	0	0	0	0	0	0	0	0	0	#ДЕЛ/0!
68										0	0	0	0	0	0	0	0	0	0	0	0	#ДЕЛ/0!
72										0	0	0	0	0	0	0	0	0	0	0	0	#ДЕЛ/0!
Итого, шт.	0	0	58	0	0	0	0	0	0	0	0	0	0	0	0	0	0	58				
Итого, куб.м	0	0	41	0	0	0	0	0	0	0	0	0	0	0	0	0	0			41		
Итого, % от запаса по породе	0,0%	0,0%	#####	0,0%	0,0%	0,0%	0,0%	0,0%	0,0%	0,0%	0,0%	0,0%	0,0%	0,0%	0,0%	0,0%	0,0%	100,0%				0,0%

Порода: Ос средневзвешенная категория состояния

Ступени толщины, см	Количество деревьев по категориям состояния, шт.																	Всего		
	1		2		3		4		5		5(д,б,в)			5(г,д,е)			шт./куб.м		в том числе подлежит рубке, %	
	Н	З	Н	З	Н	З	Н	З	Н	З	Н	З	О	Н	З	О				
1	2	3	4	5	6	7	8	9	10	11	12	13	14	15	16	17	18	19	20	
8									0	0	0	0	0	0	0	0	0	0	#ДЕЛ/0!	
12									0	0	0	0	0	0	0	0	0	0	#ДЕЛ/0!	
16									0	0	0	0	0	0	0	0	0	0	#ДЕЛ/0!	
20				15					0	0	0	0	0	0	0	0	0	15	5,25	0
24				13					0	0	0	0	0	0	0	0	0	13	6,89	0
28				44					0	0	0	0	0	0	0	0	0	44	33	0
32									0	0	0	0	0	0	0	0	0	0	0	#ДЕЛ/0!
36									0	0	0	0	0	0	0	0	0	0	0	#ДЕЛ/0!
40									0	0	0	0	0	0	0	0	0	0	0	#ДЕЛ/0!
44									0	0	0	0	0	0	0	0	0	0	0	#ДЕЛ/0!
48									0	0	0	0	0	0	0	0	0	0	0	#ДЕЛ/0!
52									0	0	0	0	0	0	0	0	0	0	0	#ДЕЛ/0!
56									0	0	0	0	0	0	0	0	0	0	0	#ДЕЛ/0!
60									0	0	0	0	0	0	0	0	0	0	0	#ДЕЛ/0!
64									0	0	0	0	0	0	0	0	0	0	0	#ДЕЛ/0!
68									0	0	0	0	0	0	0	0	0	0	0	#ДЕЛ/0!
72									0	0	0	0	0	0	0	0	0	0	0	#ДЕЛ/0!
Итого, шт.	0	0	72	0	0	0	0	0	0	0	0	0	0	0	0	0	0	72		
Итого, куб. м	0	0	45	0	0	0	0	0	0	0	0	0	0	0	0	0	0		45	
Итого, % от запаса по породе	0,0%	0,0%	#####	0,0%	0,0%	0,0%	0,0%	0,0%	0,0%	0,0%	0,0%	0,0%	0,0%	0,0%	0,0%	0,0%	0,0%	100,0%		0,0%

Сарапульское лесничество, Керкмасское участковое лесничество, кв. 44 выд. 3

Фото № 1



56,50661 53,54360

Дата обследования 22.07.2022 года

Фото № 2



56,50888 53,54643

Дата обследования 22.07.2022 года