

УТВЕРЖДАЮ:
Заместитель министра
природных ресурсов и охраны
окружающей среды Удмуртской Республики
Ю.А. Долматов
« 20 » августа 2024 года

Акт
лесопатологического обследования № 2024-21-359
лесных насаждений Шарканского лесничества
Удмуртской Республики

Способ лесопатологического обследования: 1. Визуальный

2. Инструментальный

Участковое лесничество	Урочище (дача)	Квартал	Выдел	Площадь выдела, га	Лесопатологический выдел	Площадь лесопатологического выдела, га
без деления		155	49	2,6		
					1	0,5

Лесопатологическое обследование проведено на общей площади: 0,5

Кадастровый номер участка: участок не предоставлен в постоянное (бессрочное) пользование, аренду
(для участков, предоставленных в постоянное (бессрочное) пользование, аренду)

Документ о праве пользования:

_____ (тип документа о праве пользования, дата, номер, вид разрешенного использования лесов)

Инструментальное (детальное) обследование лесных насаждений.

(раздел включается в акт в случае проведения лесопатологического обследования инструментальным способом)

2.1 Лесничество Шарканское Участковое лесничество без деления
Урочище(дача) Квартал 155 Выдел 49

Лесопатологический выдел 1 Площадь лесопатологического выдела 0,5

Наличие ограничений или особенностей участка, влияющих на назначение СОМ:

(отметка о наличии ООПТ, ОЗУ, водоохранной зоны, радиационного загрязнения лесов, угрозы возникновения очагов вредных организмов или пожарной опасности в лесах).

2.2 Фактическая таксационная характеристика лесного насаждения соответствует (не соответствует) таксационному описанию (нужное подчеркнуть). Причины несоответствия:

Ведомость насаждений с выявленными несоответствиями таксационным описаниям приведена в приложении 1 к Акту

2.3 Состояние насаждений:

с нарушенной устойчивостью (средневзвешенная категория состояния $\geq 1,51 \leq 4,50$)

с утраченной устойчивостью (средневзвешенная категория состояния $\geq 4,51$)

устойчивое (средневзвешенная категория состояния $< 1,50$)

2.4. Причины ослабления, повреждения, средневзвешенная категория состояния насаждения: повреждение стволовыми вредителями, СКС 4,88

Вид пожара	Порода	Состояние корневых лап		Состояние корневой шейки		Высушивание луба		Обугленность древесины более 1/3 высоты ствола	
		процент поврежденных огнем корней	процент деревьев с данным повреждением	в древесине корневой шейки по окружности (1/4;2/4;3/4;более 3/4)	процент деревьев с данным повреждением	по окружности (1/4;2/4;3/4; более3/4)	процент деревьев с данным повреждением	по окружности ствола (менее 1/2; более 1/2)	процент деревьев с данным повреждением
1	2	3	4	5	6	7	8	9	10

2.4.1 Заселено (отработано) стволовыми вредителями:

Вид вредителя	Порода	Встречаемость заселенных деревьев, % от запаса породы	Встречаемость отработанных деревьев, % от запаса породы	Степень заселения лесного насаждения (слабая, средняя, сильная)
1	2	3	4	5
Короед-типограф		60,90%	19,70%	сильная
Полиграф уссурийский		76,30%	23,70%	сильная
Усач сосновый черный		8,2%		слабая

2.4.3. Поражено болезнями:

Болезнь/возбудитель	Порода	Встречаемость, % от запаса насаждения	Степень поражения лесного насаждения (слабая, средняя, сильная)
1	2	3	4

2.5. Выборке подлежит от общего запаса насаждения), в том числе:

70,9% деревьев (указывается общий % запаса деревьев, подлежащий рубке,
 без признаков ослабления причины назначения _____
 ослабленных причины назначения _____
 сильно ослабленных причины назначения _____
 усыхающих 3,3% причины назначения п. 42 приказа Минприроды России от 09.11.2020 г № 912

свежего сухостоя 50,8%
 свежего ветровала 0,0%
 свежего бурелома 0,0%

старого сухостоя 16,8%
 старого ветровала 0,0%
 старого бурелома 0,0%

2.6. Полнота лесного насаждения после уборки деревьев, подлежащих рубке, составит 0,2

Критическая полнота для данной категории лесных насаждений и преобладающей породы составляет 0,3

ЗАКЛЮЧЕНИЕ к инструментальному обследованию участка.

С целью предотвращения негативных процессов, снижения от их воздействия назначено: ССР

Участковое лесничество	Урочище (дача)	Квартал	Выдел	Площадь выдела, га	Лесопатологический выдел	Площадь лесопатологического выдела, га	Вид мероприятия	Площадь мероприятия, га	Породы	Доля выбираемой древесины по запасу, %	Рекомендуемый срок проведения
1	2	3	4	5	6	7	8	9	10	11	12
без деления		155	49	2,6	1	0,5	ССР	0,5	Е	42,5%	2024-2025
									П	26,8%	
									С	1,5%	
									Б	0,0%	
									Ос	0,0%	
									ОлЧ	0,0%	
									Л	0,0%	
									Д	0,0%	
									Я	0,0%	
									Кл	0,0%	
									Олс	0,0%	
									Ивд	0,0%	
Итого:										70,9%	


Ведомость временной пробной площади и абрис участка прилагаются (приложение 2 и 3 к Акту)

РЕКОМЕНДАЦИИ по проведению мероприятий, не относящихся к мероприятиям по предупреждению распространения вредных организмов, после окончания выборочной санитарной рубки обеспечить проведение мероприятий по восстановлению леса в соответствии с правилами лесовосстановления, соблюдать утвержденные в установленном порядке правила пожарной безопасности в лесах.

Дата проведения ЛПО 26.07.2024г.

Исполнитель работ по проведению лесопатологического обследования:

Заместитель руководителя ГКУ УР "Воткинское лесничество"
 на территории Шарканского лесничества
 Инженер ОЗЛ ГКУ УР "Воткинское лесничество"
 на территории Шарканского лесничества
 Мастер леса ГКУ УР "Воткинское лесничество"
 на территории Шарканского лесничества

 Петров Е.Н.
 Туров В.И.
 Кузнецов Г.Д.

Дата составления документов: 08.08.2024г. Телефон 8 (34136) 3-33-67

ВРЕМЕННАЯ ПРОБНАЯ ПЛОЩАДЬ № 1

1.1. Субъект Российской Федерации	Удмуртская Республика	Лесничество Шарканское			
Участковое лесничество	без деления				
Квартал	155	Выдел	49	Площадь выдела	2,6
Лесопатологический выдел	1	Площадь лесопатологического выдела		0,5	

1.2. Метод перече́та:

сплошной, ленты пере́чета, круговые площадки постоянного радиуса, реласкопические площадки (нужное подчеркнуть).

Количество лент/площадок 1 шт. Размеры площадок (длина*ширина/радиус) ___ м

Размер временной пробной площади 0,5 га

1.3. Фактическая таксационная характеристика насаждения:

6Е1П2С1Ос+

Состав	Б	Возраст	65 лет;	тип леса	ЕСН	полнота	0,2
запас на га	78	кбм;	возобновление	0			

Участковый код

1.4. Номер очага вредных организмов _____

Тип очага вредных организмов: эпизодический, хронический (нужное подчеркнуть).

Фаза развития очага вредных организмов: начальная, нарастания численности, собственно вспышка, кризис (нужное подчеркнуть).

Средняя высота

1.5. Причина ослабления, повреждения насаждения и время:

Короед-типограф; полиграф уссурийский; усач сосновый черный

Состояние насаждения: погибшие лесные насаждения

Средневзвешенная категория состояния насаждения: 4,88

1.6. Назначенные мероприятия: ССР

Исполнитель работ по проведению лесопатологического обследования:

Ф.И.О.

Заместитель руководителя ГКУ УР "Воткинское лесничество"

на территории Шарканского лесничества

Инженер ОЗЛ ГКУ УР "Воткинское лесничество"

на территории Шарканского лесничества

Мастер леса ГКУ УР "Воткинское лесничество"

на территории Шарканского лесничества


Код участка

Дата составления документа: 08.08.2024

Телефон 8 (34136) 3-33-67


Петров Е.Н.


Туров В.Л.

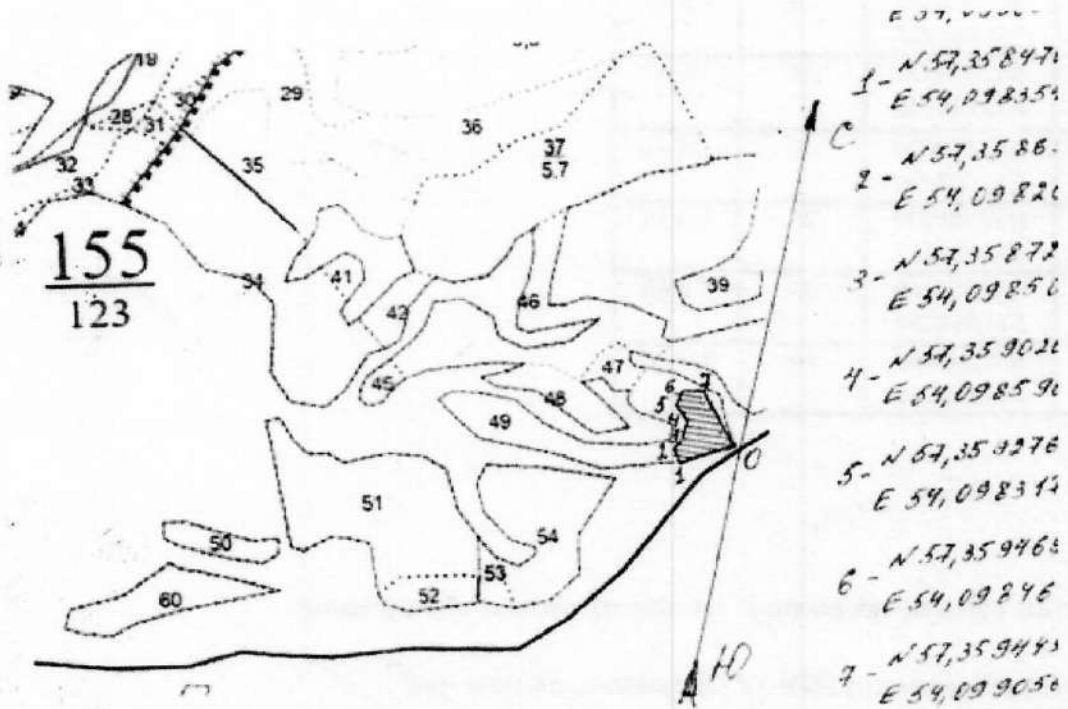

Кузнецов Г.Д.

Приложение 3
к акту лесопатологических обследований
утвержденному Приказом
Минприроды УР
от 09.11.2020 №910

Абрис участка леса

Шарканское лесничество, Без деления участков лесничество,
квартал 155, выдел 49, площадь 0,5 .

М 1:10000



№ квартала	№ выдела	№ лесопатологического выдела	Размер ленты (круговой площадки) перече́та				Координаты начала, конца поворотных точек лент	перече́та/центров круговых площадок
			длина, м	ширина, м	радиус, м	площадь, га		
155	49	1						

Пространственное размещение лесопатологических выделов
(включается в Акт выделения лесопатологических выделов, для указания
пространственного расположения поврежденных и погибших насаждений)

Номера точек	Координаты	Длина, м	Румбы линий, м
0-1	N57,358730 E54,099653	80	ЮЗ 56
1-2	N57,358470 E54,098354	20	СЗ 39
2-3	N57,358637 E54,098206	20	СВ 49
3-4	N57,358721 E54,098506	35	СВ 5
4-5	N57,359020 E54,098590	30	СЗ 43
5-6	N57,359276 E54,098317	25	СВ 10
6-7	N57,359469 E54,098467	35	СВ 80
7-0	N57,359449 E54,099056	90	ЮВ 37

Исполнитель работ по проведению лесопатологических обследований:

Заместитель руководителя ГКУ УР "Воткинское лесничество"

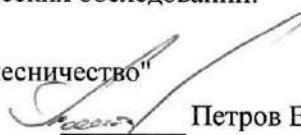
на территории Шарканского лесничества


Инженер ОЗЛ ГКУ УР "Воткинское лесничество"


на территории Шарканского лесничества

Мастер леса ГКУ УР "Воткинское лесничество"

на территории Шарканского лесничества


Петров Е.Н.


Туров В.Л.


Кузнецов Г.Д.

Дата составления документа 08.06.2024г.

Телефон (34136) 3-33-67

ВЕДОМОСТЬ ПЕРЕЧЕТА ДЕРЕВЬЕВ

(для сплошного, ленточного и перечета на круговых площадках постоянного радиуса) кв 155 вд 49

Порода: **Е** средневзвешенная категория состояния; СКС - 4,36

Ступени толщины, см	Количество деревьев по категориям состояния, шт.																Всего		в том числе подлежит рубке, %	
	1		2		3		4		5		5(а,б,в)			5(г,д,е)						
	Н	З	Н	З	Н	З	Н	З	Н	З	Н	З	О	Н	З	О	шт./куб.м	19		20
8										0	0	0	0	0	0	0	0	0	0	#ДЕЛ/0!
12	2									0	0	0	0	0	0	0	0	2	0,148	0,00%
16										0	6	0	0	5	0	0	1	6	0,96	100,00%
20	4		1							0	18	0	0	12	0	0	6	23	6,67	78,26%
24	1									0	33	0	0	21	0	0	12	34	15,64	97,06%
28	3		2		1					0	20	0	0	15	0	0	5	26	17,68	76,92%
32			1		1					0	9	0	0	7	0	0	2	11	10,34	81,82%
36			2							0	3	0	0	2	0	0	1	5	6,25	60,00%
40	1		1							0	3	0	0	3	0	0	0	5	8	60,00%
44										0	1	0	0	1	0	0	0	1	2,14	100,00%
48										0	0	0	0	0	0	0	0	0	0	#ДЕЛ/0!
52										0	1	0	0	1	0	0	0	1	2,9	100,00%
56										0	0	0	0	0	0	0	0	0	0	#ДЕЛ/0!
60										0	0	0	0	0	0	0	0	0	0	#ДЕЛ/0!
64										0	0	0	0	0	0	0	0	0	0	#ДЕЛ/0!
68										0	0	0	0	0	0	0	0	0	0	#ДЕЛ/0!
72										0	0	0	0	0	0	0	0	0	0	#ДЕЛ/0!
Итого, шт.	11	0	7	0	2	0	0	0	0	0	94	0	0	67	0	0	27	114		
Итого, куб. м	5	0	7	0	2	0	0	0	0	0	57	0	0	43	0	0	14		71	
Итого, % от запаса по породе	7,6%	0,0%	9,5%	0,0%	2,3%	0,0%	0,0%	0,0%	0,0%	0,0%	80,6%	0,0%	0,0%	60,9%	0,0%	0,0%	19,7%	100,0%		80,6%

Порода: **П** средневзвешенная категория состояния; СКС - 4,88

Ступени толщины, см	Количество деревьев по категориям состояния, шт.																Всего		в том числе подлежит рубке, %	
	1		2		3		4		5		5(а,б,в)			5(г,д,е)						
	Н	З	Н	З	Н	З	Н	З	Н	З	Н	З	О	Н	З	О	шт./куб.м	19		20
8										0	0	0	0	0	0	0	0	0	0	#ДЕЛ/0!
12										0	0	0	0	0	0	0	0	0	0	#ДЕЛ/0!
16								2		13	0	0	7	0	0	6	15	2,25		100,00%
20								1		27	0	0	20	0	0	7	28	7,28		100,00%
24								1		22	0	0	14	0	0	8	23	9,66		100,00%
28								3		15	0	0	11	0	0	4	18	10,98		100,00%
32								2		5	0	0	5	0	0	0	7	5,74		100,00%
36										0	0	0	0	0	0	0	0	0	0	#ДЕЛ/0!
40										0	0	0	0	0	0	0	0	0	0	#ДЕЛ/0!
44										0	0	0	0	0	0	0	0	0	0	#ДЕЛ/0!
48										0	0	0	0	0	0	0	0	0	0	#ДЕЛ/0!
52										0	0	0	0	0	0	0	0	0	0	#ДЕЛ/0!
56										0	0	0	0	0	0	0	0	0	0	#ДЕЛ/0!
60										0	0	0	0	0	0	0	0	0	0	#ДЕЛ/0!
64										0	0	0	0	0	0	0	0	0	0	#ДЕЛ/0!
68										0	0	0	0	0	0	0	0	0	0	#ДЕЛ/0!
72										0	0	0	0	0	0	0	0	0	0	#ДЕЛ/0!
Итого, шт.	0	0	0	0	0	0	0	0	9	0	82	0	0	57	0	0	25	91		
Итого, куб. м	0	0	0	0	0	0	0	0	4	0	31	0	0	23	0	0	9		36	
Итого, % от запаса по породе	0,0%	0,0%	0,0%	0,0%	0,0%	0,0%	0,0%	0,0%	12,4%	0,0%	87,6%	0,0%	0,0%	63,9%	0,0%	0,0%	23,7%	100,0%		100,0%

Порода: С средневзвешенная категория состояния: СКС - 1,45

Ступени толщины, см	Количество деревьев по категориям состояния, шт.																	Всего					
	1		2		3		4		5		5(а,б,в)			5(г,д,е)			шт./куб.м		в том числе подлежит рубке, %				
	Н	З	Н	З	Н	З	Н	З	Н	З	Н	З	О	Н	З	О							
2	3	4	5	6	7	8	9	10	11	12	13	14	15	16	17	18	19	20					
8										0	0	0	0	0	0	0	0	0	0	0	0	#ДЕЛО!	
12										0	0	0	0	0	0	0	0	0	0	0	0	0	#ДЕЛО!
16										0	0	0	0	0	0	0	0	0	0	0	0	0	#ДЕЛО!
20	2									0	2	0	0	2	0	0	0	0	0	0	4	1,12	50,00%
24	4				2					0	2	0	0	2	0	0	0	0	0	0	8	3,52	25,00%
28	6				1					0	1	0	0	1	0	0	0	0	0	0	8	5,04	12,50%
32	8									0	0	0	0	0	0	0	0	0	0	0	8	6,72	0,00%
36	3									0	0	0	0	0	0	0	0	0	0	0	3	3,27	0,00%
40	4									0	0	0	0	0	0	0	0	0	0	0	4	5,48	0,00%
44										0	0	0	0	0	0	0	0	0	0	0	0	0	#ДЕЛО!
48										0	0	0	0	0	0	0	0	0	0	0	0	0	#ДЕЛО!
52										0	0	0	0	0	0	0	0	0	0	0	0	0	#ДЕЛО!
56										0	0	0	0	0	0	0	0	0	0	0	0	0	#ДЕЛО!
60										0	0	0	0	0	0	0	0	0	0	0	0	0	#ДЕЛО!
64										0	0	0	0	0	0	0	0	0	0	0	0	0	#ДЕЛО!
68										0	0	0	0	0	0	0	0	0	0	0	0	0	#ДЕЛО!
72										0	0	0	0	0	0	0	0	0	0	0	0	0	#ДЕЛО!
Итого: шт.	27	0	0	0	3	0	0	0	0	0	5	0	0	5	0	0	0	0	0	0	35		
Итого: куб. м	22	0	0	0	2	0	0	0	0	0	2	0	0	2	0	0	0	0	0	0		25	
Итого: % от запаса по породе	85,8%	0,0%	0,0%	0,0%	6,0%	0,0%	0,0%	0,0%	0,0%	0,0%	8,2%	0,0%	0,0%	8,2%	0,0%	0,0%	0,0%	0,0%	0,0%	0,0%	100,0%		8,2%

Ступени толщины, см	Количество деревьев по категориям состояния, шт.																Всего			
	1		2		3		4		5		3(а,б,в)			5(г,д,е)			шт./куб.м	в том числе подлежит рубке, %		
	Н	З	Н	З	Н	З	Н	З	Н	З	Н	З	О	Н	З	О				
1	2	3	4	5	6	7	8	9	10	11	12	13	14	15	16	17	18	19		
8	0	0	0	0	0	0	0	0	0	0	0	0	0	0	0	0	0	0	#ДЕЛ/0!	
12	2	0	0	0	0	0	0	0	0	0	0	0	0	0	0	0	2	0,148	0,0%	
16	0	0	0	0	0	0	0	0	2	0	19	0	0	12	0	0	7	21	3,21	100,0%
20	7	0	1	0	0	0	0	1	0	47	0	0	34	0	0	13	56	15,37	85,7%	
24	6	0	0	0	2	0	0	1	0	57	0	0	37	0	0	20	66	29,27	87,9%	
28	9	0	2	0	2	0	0	3	0	36	0	0	27	0	0	9	52	33,7	75,0%	
32	8	0	1	0	1	0	0	2	0	14	0	0	12	0	0	2	26	22,8	61,5%	
36	3	0	2	0	0	0	0	0	0	3	0	0	2	0	0	1	8	9,52	37,5%	
40	6	0	1	0	0	0	0	0	0	3	0	0	3	0	0	0	10	14,97	30,0%	
44	0	0	0	0	0	0	0	0	0	1	0	0	1	0	0	0	1	2,14	100,0%	
48	0	0	0	0	0	0	0	0	0	0	0	0	0	0	0	0	0	0	#ДЕЛ/0!	
52	0	0	0	0	0	0	0	0	0	1	0	0	1	0	0	0	1	2,9	100,0%	
56	0	0	0	0	0	0	0	0	0	0	0	0	0	0	0	0	0	0	#ДЕЛ/0!	
60	0	0	0	0	0	0	0	0	0	0	0	0	0	0	0	0	0	0	#ДЕЛ/0!	
64	0	0	0	0	0	0	0	0	0	0	0	0	0	0	0	0	0	0	#ДЕЛ/0!	
68	0	0	0	0	0	0	0	0	0	0	0	0	0	0	0	0	0	0	#ДЕЛ/0!	
72	0	0	0	0	0	0	0	0	0	0	0	0	0	0	0	0	0	0	#ДЕЛ/0!	
Итого, куб. м	29	0	7	0	3	0	0	4	0	91	0	0	68	0	0	22		134		
от задела по породе	21,8%	0,0%	5,0%	0,0%	2,3%	0,0%	0,0%	3,3%	0,0%	67,6%	0,0%	0,0%	50,8%	0,0%	0,0%	16,8%	100,0%		70,9%	

Условные обозначения: Н - не заселено (не поражено, не повреждено), З - заселено
стволовыми вредителями (поражено болезнями, повреждено огнем), О - отработано вредителями.

Шарканское лесничество

Кв. 155 в. 49

Фото № 1



N57,358730 E54.099653

Фото № 2



N57,358721 E54,098506

Фото № 3



N57,359469E54,098467

Дата обследования: 26.07.2024 г.