

УТВЕРЖДАЮ:
Заместитель министра
природных ресурсов и охраны
окружающей среды Удмуртской Республики
Ю.А. Долматов
« 20 » августа 2024 года

Акт
лесопатологического обследования № 2024-20-338
лесных насаждений Увинское лесничества
Удмуртской Республики

Способ лесопатологического обследования: 1. Визуальный



2. Инструментальный



Участковое лесничество	Урочище (дача)	Квартал	Выдел	Площадь выдела, га	Лесопатологический выдел	Площадь лесопатологического выдела, га
Ува-Туклинское		140	26	19		
					1	0,7

Лесопатологическое обследование проведено на общей площади:

0,7

Кадастровый номер участка:

(для участков, предоставленных в постоянное(бессрочное) пользование, аренду)

Документ о праве пользования:

(тип документа о праве пользования, дата, номер, вид разрешенного использования лесов)

Инструментальное (детальное) обследование лесных насаждений.
(раздел включается в акт в случае проведения лесопатологического обследования инструментальным способом)

2.1 Лесничество Увинское Участковое лесничество Ува-Туклинское
Урочище(дача) Квартал 140 Выдел 26
Лесопатологический выдел 1 Площадь лесопатологического выдела 0,7

Наличие ограничений или особенностей участка, влияющих на назначение СОМ:

ОЗУ: Участки леса вокруг населенных пунктов, садовых товариществ
(отметка о наличии ООПТ, ОЗУ, водоохранной зоны, радиоактивного загрязнения лесов, угрозы возникновения очагов вредных организмов или пожарной опасности в лесах).

2.2 Фактическая таксационная характеристика лесного насаждения соответствует (не соответствует) таксационному описанию (нужное подчеркнуть). Причины несоответствия:

Ведомость насаждений с выявленными несоответствиями таксационным описаниям приведена в приложении 1 к Акту

2.3 Состояние насаждений:
с нарушенной устойчивостью (средневзвешенная категория состояния $\geq 1,51 \leq 4,50$)

с утраченной устойчивостью (средневзвешенная категория состояния $\geq 4,51$)

устойчивое (средневзвешенная категория состояния $< 1,50$)

2.4. Причины ослабления, повреждения, средневзвешенная категория состояния насаждения:

Короед-Типограф, СКС-2,60 ослабленные лесные насаждения. Требуется проведение СОМ (ВСР)

Вид пожара	Порода	Состояние корневых лап		Состояние корневой шейки		Высушивание дуба		Обугленность древесины более 1/3 высоты ствола	
		процент поврежденных огнем корней	процент деревьев с данным повреждением	в древесине корневой шейки по окружности (1/4;2/4;3/4;6 или 3/4)	процент деревьев с данным повреждением	по окружности (1/4;2/4;3/4;4; болни3/4)	процент деревьев с данным повреждением	по окружности ствола (менее 1/2; более 1/2)	процент деревьев с данным повреждением
1	2	3	4	5	6	7	8	9	10

2.4.1 Заселено (отработано) стволовыми вредителями:

Вид вредителя	Порода	Встречаемость заселенных деревьев, % от запаса породы	Встречаемость отработанных деревьев, % от запаса породы	лесного насаждения (слабая, средняя, сильная)
1	2	3	4	5
Короед-Типограф	Ель		92,60%	

2.4.3. Поражено болезнями:

Болезнь/возбудитель	Порода	Встречаемость, % от запаса насаждения	степень поражения лесного насаждения (слабая, средняя, сильная)
1	2	3	4

2.5. Выборке подлежит от общего запаса насаждения), в том числе: 29,8% деревьев (указывается общий % запаса деревьев, подлежащий рубке,

без признаков ослабления
ослабленных
сильно ослабленных
усыхающих

причины ослабления _____
причины ослабления _____
причины ослабления _____
0,0% причины ослабления _____

свежего сухостоя 0,0%
свежего ветровала 0,0%
свежего бурелома 0,0%

старого сухостоя 29,8%
старого ветровала 0,0%
старого бурелома 0,0%

2.6. Полнота лесного насаждения после уборки деревьев, подлежащих рубке, составит 0,5

Критическая полнота для данной категории лесных насаждений и преобладающей породы составляет Не лимитируется

ЗАКЛЮЧЕНИЕ к инструментальному обследованию участка.

С целью предотвращения негативных процессов, снижения от их воздействия назначено:

Участковое лесничество	Урочище (дача)	Квартал	Выдел	Площадь выдела, га	Лесопатологический выдел	Площадь лесопатологического выдела, га	Вид мероприятия	Площадь мероприятия, га	Породы	Доля выбираемой древесины по запасу, %	Рекомендуемый срок проведения
1	2	3	4	5	6	7	8	9	10	11	12
Ува-Туклинское		140	26	19	1	0,7	СРВ	0,7	Е	29,8%	2024-2025
									П	0,0%	
									С	0,0%	
									Б	0,0%	
									Ое	0,0%	
									Лп	0,0%	
									Л	0,0%	
									Д	0,0%	
									Я	0,0%	
									Кл	0,0%	
									Олс	0,0%	
									Ивд	0,0%	
									Итого:	29,8%	

Ведомость временной пробной площади и абрис участка прилагаются (приложение 2 и 3 к Акту)


РЕКОМЕНДАЦИИ по проведению мероприятий, не относящихся к мероприятиям по предупреждению распространения вредных организмов.

Дата проведения ЛПО 22.07.2024г.

Дата составления документов 07.08.2024г.

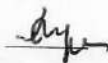
Исполнитель работ по проведению лесопатологического обследования:

Руководитель ГКУ УР "Увинское лесничество"



Соколов.И.Е

Лесничий Ува-Туклинского участкового лесничества
ГКУ УР "Увинское лесничество"



Пермяков.А.С

1.1 Субъект Российской Федерации Удмуртская Республика
Лесничество (Лесопарк) Увинское
Участковое лесничество Ува-Туклинское
Квартал 140 Выдел 26 Площадь выдела 19
Лесопатологический выдел 1 Площадь лесопатологического выдела 0,7

1.2. Метод перече́та:

сплошной, ленты пере́чета, круговые площадки постоянного радиуса,
реласкопические площадки (нужное подчеркнуть).

Количество лент/площадок 1 Размеры площадок (длина*ширина/радиус) 0
Размер временной пробной площади 0,7 га

1.3. Фактическая таксационная характеристика насаждения:

Состав 4Б2Олс2 Возраст 80 лет; тип леса ЕТБ полнота 0,5
В1Ос1Е
запас на га 154 кбм; возобновление 0

1.4. Номер очага вредных организмов _____

Тип очага вредных организмов: эпизодический, хронический (нужное подчеркнуть).

Фаза развития очага вредных организмов: начальная, нарастания численности, собственно вспышка,
кризис (нужное подчеркнуть).

1.5. Причина ослабления, повреждения насаждения и время:

Короед-Типограф.

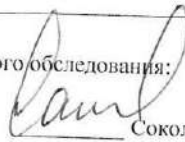
Состояние насаждения:

Средневзвешенная категория состояния насаждения: 2,60

1.6. Назначенные мероприятия: СРВ

Исполнитель работ по проведению лесопатологического обследования:

Руководитель ГКУ УР "Увинское лесничество"



Соколов.И.Е

Лесничий Ува-Туклинского участкового лесничества
ГКУ УР "Увинское лесничество"

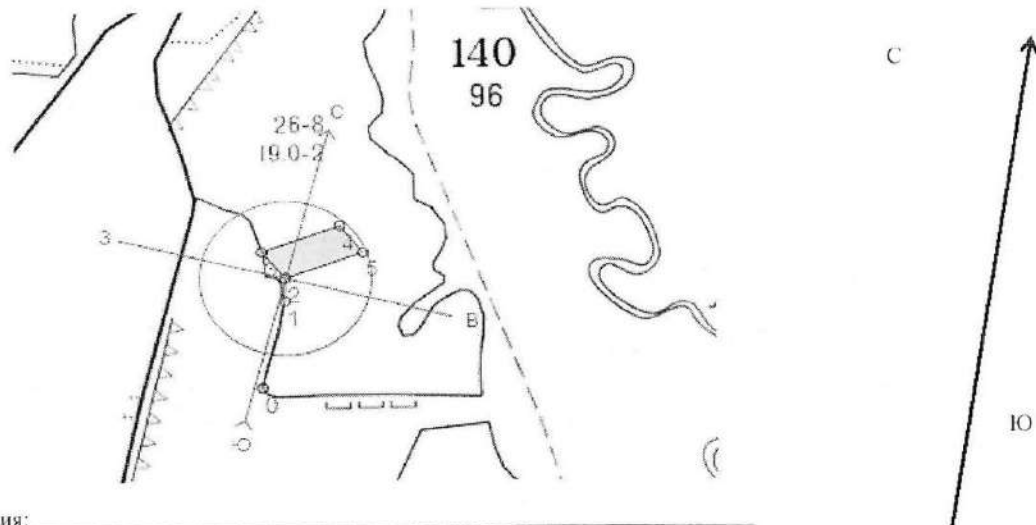


Пермяков.А.С

Дата составления документа 07.08.2024г.

Абрис участка леса

Масштаб 1:10:0000



Условные обозначения:

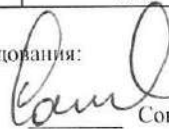
№ квартала	№ выдела	№ лесопатологического выдела	Размеры ленты (круговой площадки) перечета					Координаты начала, конца поворотных точек ленты перечета/центров круговых площадок перечета
			№ выдела (площадки)	длина, м	ширина, м	радиус, м	площадь, га	
140	26	1					0.7	

Пространственное размещение лесопатологических выделов
(включается в Акт выделении лесопатологических выделов, для указания пространственного расположения поврежденных и погибших насаждений)


Номера точек	Координаты	Длина, м
1-2	56.958175000,52.128841667	58
2-3	56.958636111,52.128441667	128
3-4	56.959150000,52.130116667	58
4-1	56.958722222,52.130655556	128

Исполнитель работ по проведению лесопатологического обследования:

Руководитель ГКУ УР "Увинское лесничество"

 Соколов, И.Е.

Лесничий Ува-Туклинского участкового лесничества
ГКУ УР "Увинское лесничество"

 Пермяков, А.С.

Дата составления документа 07.08.2024г.

Порода: Б средневегическая категория состояния

Степени толщины, см	Количество деревьев по категориям состояния, шт.																				Всего												
	1					2					3					4						5					5(г-де)						
	1	2	3	4	5	1	2	3	4	5	1	2	3	4	5	1	2	3	4	5		1	2	3	4	5	18	19	20				
1	Н	3	Н	3	Н	3	Н	3	Н	3	Н	3	Н	3	Н	3	Н	3	Н	3	Н	3	Н	3	О								
8																																	
12																																	
16																																	
20																																	
24																																	
28																																	
32																																	
36																																	
40																																	
44																																	
48																																	
52																																	
56																																	
60																																	
64																																	
68																																	
72																																	
Итого, шт.	77	0	0	0	0	0	0	0	0	0	0	0	0	0	0	0	0	0	0	0	0	0	0										
Итого, куб. м	48	0	0	0	0	0	0	0	0	0	0	0	0	0	0	0	0	0	0	0	0	0	0	77									
Итого, % от запаса по породе	100,0%	0,0%	0,0%	0,0%	0,0%	0,0%	0,0%	0,0%	0,0%	0,0%	0,0%	0,0%	0,0%	0,0%	0,0%	0,0%	0,0%	0,0%	0,0%	0,0%	0,0%	0,0%	0,0%	100,0%									
																											0,0%						

Порода: Ли_средневековая категория состояния: _____

Столбцы толщина, см	Количество деревьев по категориям состояния, шт.																		Всего		в том числе подсчит рубкс. % 20
	1		2		3		4		5		5(а.б.в)		5(г.д.е)		18		19				
	Н	З	Н	З	Н	З	Н	З	Н	З	Н	З	Н	З	О	О					
1	2	3	4	5	6	7	8	9	10	11	12	13	14	15	16	17	18	19	20		
8																				#ДЕЛО!	
12																				#ДЕЛО!	
16																				#ДЕЛО!	
20																				#ДЕЛО!	
24																				#ДЕЛО!	
28																				#ДЕЛО!	
32																				#ДЕЛО!	
36																				#ДЕЛО!	
40																				#ДЕЛО!	
44																				#ДЕЛО!	
48																				#ДЕЛО!	
52																				#ДЕЛО!	
56																				#ДЕЛО!	
60																				#ДЕЛО!	
64																				#ДЕЛО!	
68																				#ДЕЛО!	
72																				#ДЕЛО!	
Итого, шт.	53	0	0	0	0	0	0	0	0	0	0	0	0	0	0	0	0	53			
Итого, куб. м	29	0	0	0	0	0	0	0	0	0	0	0	0	0	0	0	0		29		
Итого, % от запаса по породе	100,0%	0,0%	0,0%	0,0%	0,0%	0,0%	0,0%	0,0%	0,0%	0,0%	0,0%	0,0%	0,0%	0,0%	0,0%	0,0%	0,0%	100,0%			0,0%

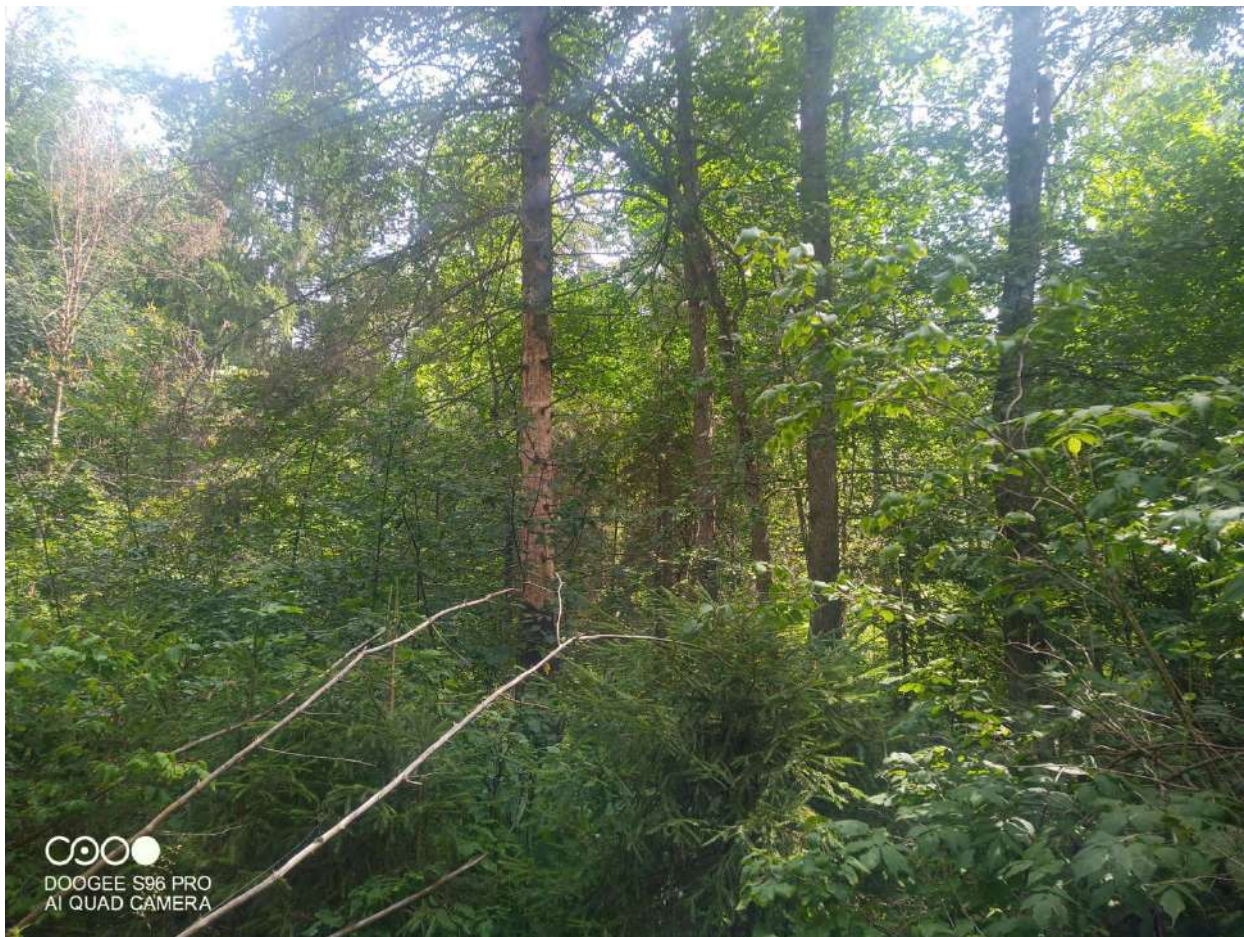
По наследению: _____ средневзвешенная категория состояния 2,60

Ступени толщины, см	Количество деревьев по категориям состояния, шт.																	Всего	в том числе подержит рубке, %																			
	1					2					3					4					5					5(а,б,в)					5(г,д,е)					шт./куб.м		
	Н	З	Н	З	Н	Н	З	Н	З	Н	Н	З	Н	З	Н	Н	З			Н	З	Н	Н	З	Н	З	Н	Н	З	Н	З	Н	О					
8	0	0	0	0	0	0	0	0	0	0	0	0	0	0	0	0	0	0	0	0	0	0	0	0	0	0	0	0	0	0	0	18	19					
12	0	0	0	0	0	0	0	0	0	0	0	0	0	0	0	0	0	0	0	0	0	0	0	0	0	0	0	0	0	0	0	0	#ДЕЛ/0!					
16	17	0	0	0	0	0	0	0	0	0	0	0	0	0	0	0	0	0	0	0	0	0	0	0	0	0	0	0	0	0	0	0	#ДЕЛ/0!					
20	48	0	0	0	0	0	0	0	0	0	0	0	0	0	0	0	0	0	0	0	0	0	0	0	0	0	0	0	0	0	1	23	4,3%					
24	39	0	0	0	0	0	0	0	0	0	0	0	0	0	0	0	0	0	0	0	0	0	0	0	0	0	0	0	0	0	3	62	4,8%					
28	30	0	0	0	0	0	0	0	0	0	0	0	0	0	0	0	0	0	0	0	0	0	0	0	0	0	0	0	0	0	7	56	12,5%					
32	17	0	0	0	0	0	0	0	0	0	0	0	0	0	0	0	0	0	0	0	0	0	0	0	0	0	0	0	0	0	4	44	9,1%					
36	10	0	0	0	0	0	0	0	0	0	0	0	0	0	0	0	0	0	0	0	0	0	0	0	0	0	0	0	0	0	6	26	23,1%					
40	3	0	0	0	0	0	0	0	0	0	0	0	0	0	0	0	0	0	0	0	0	0	0	0	0	0	0	0	0	0	7	25	28,0%					
44	1	0	0	0	0	0	0	0	0	0	0	0	0	0	0	0	0	0	0	0	0	0	0	0	0	0	0	0	0	0	9	13	69,2%					
48	1	0	0	0	0	0	0	0	0	0	0	0	0	0	0	0	0	0	0	0	0	0	0	0	0	0	0	0	0	0	1	2	50,0%					
52	0	0	0	0	0	0	0	0	0	0	0	0	0	0	0	0	0	0	0	0	0	0	0	0	0	0	0	0	0	0	2	3	66,7%					
56	0	0	0	0	0	0	0	0	0	0	0	0	0	0	0	0	0	0	0	0	0	0	0	0	0	0	0	0	0	0	0	0	#ДЕЛ/0!					
60	0	0	0	0	0	0	0	0	0	0	0	0	0	0	0	0	0	0	0	0	0	0	0	0	0	0	0	0	0	0	0	0	#ДЕЛ/0!					
64	0	0	0	0	0	0	0	0	0	0	0	0	0	0	0	0	0	0	0	0	0	0	0	0	0	0	0	0	0	0	0	0	#ДЕЛ/0!					
68	0	0	0	0	0	0	0	0	0	0	0	0	0	0	0	0	0	0	0	0	0	0	0	0	0	0	0	0	0	0	0	0	#ДЕЛ/0!					
72	0	0	0	0	0	0	0	0	0	0	0	0	0	0	0	0	0	0	0	0	0	0	0	0	0	0	0	0	0	0	0	0	#ДЕЛ/0!					
Итого, куб. м	77	0	0	0	0	0	0	0	0	0	0	0	0	0	0	0	0	0	0	0	0	0	0	0	0	0	0	0	0	0	0	0	154	29,8%				
Итого, % от запаса по породе	50,0%	0,0%	0,0%	0,0%	0,0%	0,0%	0,0%	0,0%	0,0%	0,0%	0,0%	0,0%	0,0%	0,0%	0,0%	0,0%	0,0%	0,0%	0,0%	0,0%	0,0%	0,0%	0,0%	0,0%	0,0%	0,0%	0,0%	0,0%	0,0%	0,0%	0,0%	100,0%	29,8%					

Условные обозначения: Н - не заселено (не поразено, не повреждено), З - заселено
стволовыми вредителями (поражено болезнями, повреждено огнем), О - отработано вредителями.

Увинское лесничество, Ува-Туклинское участковое лесничество
квартал 140 выдел 26

Фото 1



56.958556, 52.129009

Фото 2



56.958533, 52.129589

Дата обследования: 22.07.2024