

УТВЕРЖДАЮ:
Заместитель министра
природных ресурсов и охраны
окружающей среды Удмуртской Республики
Ю.А. Долматов
« 20 » августа 2024 года

Акт
лесопатологического обследования № 2024-20-329
лесных насаждений Увинское лесничества
Удмуртской Республики

Способ лесопатологического обследования: 1. Визуальный

2. Инструментальный

Участковое лесничество	Урочище (дача)	Квартал	Выдел	Площадь выдела, га	Лесопатологический выдел	Площадь лесопатологического выдела, га
Ува-Туклинское		3	7	11,7		
					1	0,3

Лесопатологическое обследование проведено на общей площади:

0,3

Кадастровый номер участка: _____

(для участков, предоставленных в постоянное(бессрочное) пользование, аренду)

Документ о праве пользования: _____

(тип документа о праве пользования, дата, номер, вид разрешенного использования лесов)

Инструментальное (детальное) обследование лесных насаждений.
(раздел включается в акт в случае проведения лесопатологического обследования инструментальным способом)

2.1 Лесничество Увинское Участковое лесничество Ува-Туклинское
Урочище(дача) Квартал 3 Выдел 7
Лесопатологический выдел 1 Площадь лесопатологического выдела 0,3

Наличие ограничений или особенностей участка, влияющих на назначение СОМ:

Почвозащитные участки лесов
(отметка о наличии ООПТ, ОЗУ, водоохранной зоны, радиационного загрязнения лесов, угрозы возникновения очагов вредных организмов или пожарной опасности в лесах).

2.2 Фактическая таксационная характеристика лесного насаждения соответствует (не соответствует) таксационному описанию (нужное подчеркнуть). Причины несоответствия:

Ведомость насаждений с выявленными несоответствиями таксационным описаниям приведена в приложении 1 к Акту

2.3 Состояние насаждений:
с нарушенной устойчивостью (средневзвешенная категория состояния $\geq 1,51 \leq 4,50$)

с утраченной устойчивостью (средневзвешенная категория состояния $\geq 4,51$)

устойчивое (средневзвешенная категория состояния $< 1,50$)

2.4. Причины ослабления, повреждения, средневзвешенная категория состояния насаждения:

Короед-Типограф, СКС- 4,00 ослабленные лесные насаждения. Требуется проведение СОМ (ВСР)

Вид пожара	Порода	Состояние корневых лап		Состояние корневой шейки		Высушивание дуба		Обугленность древесины более 1/3 высоты ствола	
		процент поврежденных огнем корней	процент деревьев с данным повреждением	древесины корневой шейки по окружности (1/4; 2/4; 3/4; более 3/4)	процент деревьев с данным повреждением	по окружности (1/4; 2/4; 3/4; болни3/4)	процент деревьев с данным повреждением	по окружности ствола (менее 1/2; более 1/2)	процент деревьев с данным повреждением
1	2	3	4	5	6	7	8	9	10

2.4.1 Заселено (отработано) стволовыми вредителями:

Вид вредителя	Порода	Встречаемость заселенных деревьев, % от запаса породы	Встречаемость отработанных деревьев, % от запаса породы	лесного насаждения (слабая, средняя, сильная)
1	2	3	4	5
Короед-Типограф	Ель		82,86%	

2.4.3. Поражено болезнями:

Болезнь/возбудитель	Порода	Встречаемость, % от запаса насаждения	степень поражения лесного насаждения (слабая, средняя, сильная)
1	2	3	4

2.5. Выборке подлежит 75,0% деревьев (указывается общий % запаса деревьев, подлежащий рубке, от общего запаса насаждения), в том числе:

без признаков ослабления причинны ослабления _____
 ослабленных причинны ослабления _____
 сильно ослабленных причинны ослабления _____
 усыхающих 0,0% причинны ослабления _____

свежего сухостоя 0,0%
 свежего ветровала 0,0%
 свежего бурелома 0,0%

старого сухостоя 75,0%
 старого ветровала 0,0%
 старого бурелома 0,0%

2.6. Полнота лесного насаждения после уборки деревьев, подлежащих рубке, составит 0,1

Критическая полнота для данной категории лесных насаждений и преобладающей породы составляет

Не лимитируется

ЗАКЛЮЧЕНИЕ к инструментальному обследованию участка.

С целью предотвращения негативных процессов, снижения от их воздействия назначено:

Участковое лесничество	Урочище (дача)	Квартал	Выдел	Площадь выдела, га	Лесопатологический выдел	Площадь лесопатологического выдела, га	Вид мероприятия	Площадь мероприятия, га	Породы	Доля выбираемой древесины по запасу, %	Рекомендуемый срок проведения
1	2	3	4	5	6	7	8	9	10	11	12
Ува-Туклинское		3	7	11,7	1	0,3	СРВ	0,3	Е	75,0%	2024-2025
									П	0,0%	
									С	0,0%	
									Б	0,0%	
									Ос	0,0%	
									Лп	0,0%	
									Л	0,0%	
									Д	0,0%	
									Я	0,0%	
									Кл	0,0%	
									Олс	0,0%	
									Ивд	0,0%	
									Итого:	75,0%	

Ведомость временной пробной площади и абрие участка прилагаются (приложение 2 и 3 к Акту)

РЕКОМЕНДАЦИИ по проведению мероприятий, не относящихся к мероприятиям по предупреждению распространения вредных организмов.

Дата проведения ЛПО 22.07.2024г.

Дата составления документов 07.08.2024г.

Исполнитель работ по проведению лесопатологического обследования:

Зам.руководитель ГКУ УР "Увинское лесничество"



Шишкина А.Н

Лесничий Ува-Туклинского участкового лесничества ГКУ УР "Увинское лесничество"



Пермяков А.С

1.1 Субъект Российской Федерации Удмуртская Республика
Лесничество (Лесопарк) Увинское
Участковое лесничество Ува-Туклинское
Квартал 3 Выдел 7 Площадь выдела 11,7
Лесопатологический выдел 1 Площадь лесопатологического выдела 0,3

1.2. Метод перече́та:

сплошной, ленты пере́чета, круговые площадки постоянного радиуса,
реласкопические площадки (нужное подчеркнуть).

Количество лент/площадок 1 Размеры площадок (длина*ширина/радиус) 0
Размер временной пробной площади 0,3 га

1.3. Фактическая таксационная характеристика насаждения:

Состав 4ЕПЗБ2 Возраст 80 лет; тип леса ЕЛП полнота 0,1
ОС+С
запас на га 67,16667 кбм; возобновление 0

1.4. Номер очага вредных организмов _____

Тип очага вредных организмов: эпизодический, хронический (нужное подчеркнуть).

Фаза развития очага вредных организмов: начальная, нарастания численности, собственно вспышка,
кризис (нужное подчеркнуть).

1.5. Причина ослабления, повреждения насаждения и время:

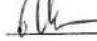
Короед-Тилограф

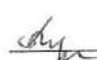
Состояние насаждения:

Средневзвешенная категория состояния насаждения: 4,00

1.6. Назначенные мероприятия: СРВ

Исполнитель работ по проведению лесопатологического обследования:

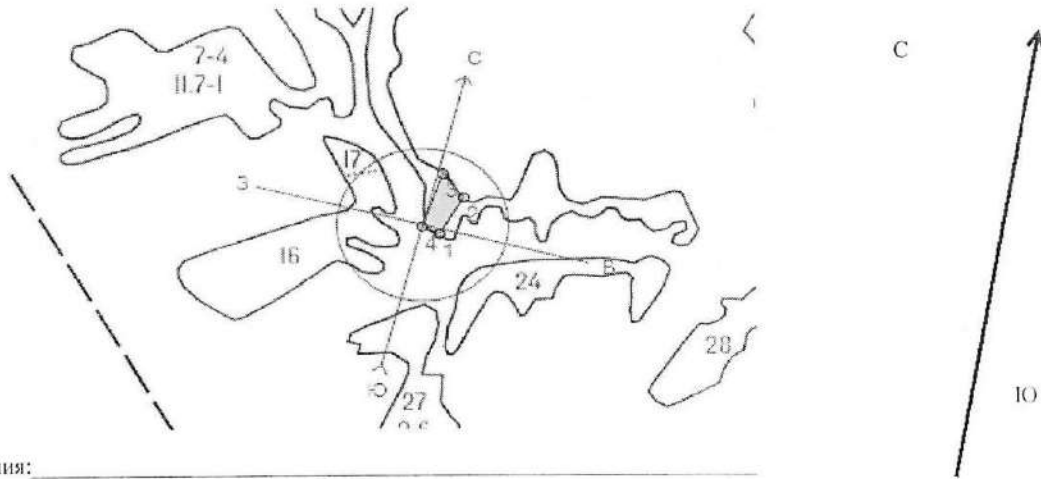
Зам.руководитель ГКУ УР "Увинское лесничество"  Шишкина А.Н

Лесничий Ува-Туклинского участкового лесничества
ГКУ УР "Увинское лесничество"  Пермяков.А.С

Дата составления документа 07.08.2024г.

Абрис участка леса

Масштаб 1:10:0000



Условные обозначения:

№ квартала	№ выдела	№ лесопатологического выдела	Размеры ленты (круговой площадки) перечета				Координаты начала, конца поворотных точек лент перечета/центров круговых площадок перечета	
			№ выдела (площадки)	длина, м	ширина, м	радиус, м		площадь, га
3	7	1					0,3	

Пространственное размещение лесопатологических выделов
(включается в Акт выделении лесопатологических выделов, для указания пространственного расположения поврежденных и погибших насаждений)

Номера точек	Координаты	Длина, м
1-2	57.13551;51.98184	73
2-3	57.13608;51.98228	52
3-4	57.13631;51.98203	97
4-1	57.13570;51.98130	29

Исполнитель работ по проведению лесопатологического обследования:

Зам.руководитель ГКУ УР "Увинское лесничество"

Шишкина А.Н.

Лесничий Ува-Туклинского участкового лесничества
ГКУ УР "Увинское лесничество"

Пермяков А.С.

Дата составления документа 07.08.2024г.

Порода: Е средневзвешенная категория состояния

Ступени толщины, см	Количество деревьев по категориям состояния, шт.																Всего		в том числе подлежит рубке, %
	1		2		3		4		5		5(а,б,в)			5(г,д,е)					
	Н	З	Н	З	Н	З	Н	З	Н	З	Н	З	О	Н	З	О	шт./куб.м		
1	2	3	4	5	6	7	8	9	10	11	12	13	14	15	16	17	18	19	20
8										0	0	0	0	0	0	0	0	0	#ДЕЛ/0!
12										0	0	0	0	0	0	0	0	0	#ДЕЛ/0!
16	9									0	10	0	0	0	0	0	10	19	3,42
20	13									0	21	0	0	0	0	0	21	34	10,88
24	4									0	16	0	0	0	0	0	16	20	10
28	5									0	21	0	0	0	0	0	21	26	19,24
32	1									0	9	0	0	0	0	0	9	10	10,2
36										0	5	0	0	0	0	0	5	5	6,75
40										0	6	0	0	0	0	0	6	6	10,32
44										0	1	0	0	0	0	0	1	1	2,14
48										0	0	0	0	0	0	0	0	0	#ДЕЛ/0!
52										0	0	0	0	0	0	0	0	0	#ДЕЛ/0!
56										0	0	0	0	0	0	0	0	0	#ДЕЛ/0!
60										0	0	0	0	0	0	0	0	0	#ДЕЛ/0!
64										0	0	0	0	0	0	0	0	0	#ДЕЛ/0!
68										0	0	0	0	0	0	0	0	0	#ДЕЛ/0!
72										0	0	0	0	0	0	0	0	0	#ДЕЛ/0!
Итого, шт.	32	0	0	0	0	0	0	0	0	0	89	0	0	0	0	0	89	121	
Итого, куб. м	13	0	0	0	0	0	0	0	0	0	60	0	0	0	0	0	60	73	
Итого, % от запаса по породе	17,1%	0,0%	0,0%	0,0%	0,0%	0,0%	0,0%	0,0%	0,0%	0,0%	82,9%	0,0%	0,0%	0,0%	0,0%	0,0%	82,9%	100,0%	82,9%

Порода: П средневзвешенная категория состояния

Ступени толщины, см	Количество деревьев по категориям состояния, шт.																Всего		в том числе подлежит рубке, %
	1		2		3		4		5		5(а,б,в)			5(г,д,е)					
	Н	З	Н	З	Н	З	Н	З	Н	З	Н	З	О	Н	З	О	шт./куб.м		
1	2	3	4	5	6	7	8	9	10	11	12	13	14	15	16	17	18	19	20
8										0	0	0	0	0	0	0	0	0	#ДЕЛ/0!
12										0	0	0	0	0	0	0	0	0	#ДЕЛ/0!
16										0	0	0	0	0	0	0	0	0	#ДЕЛ/0!
20										0	0	0	0	0	0	0	0	0	#ДЕЛ/0!
24	2									0	0	0	0	0	0	0	0	0	#ДЕЛ/0!
28	2									0	0	0	0	0	0	0	0	2	0,88
32										0	0	0	0	0	0	0	0	2	1,28
36										0	0	0	0	0	0	0	0	0	#ДЕЛ/0!
40										0	0	0	0	0	0	0	0	0	#ДЕЛ/0!
44										0	0	0	0	0	0	0	0	0	#ДЕЛ/0!
48										0	0	0	0	0	0	0	0	0	#ДЕЛ/0!
52										0	0	0	0	0	0	0	0	0	#ДЕЛ/0!
56										0	0	0	0	0	0	0	0	0	#ДЕЛ/0!
60										0	0	0	0	0	0	0	0	0	#ДЕЛ/0!
64										0	0	0	0	0	0	0	0	0	#ДЕЛ/0!
68										0	0	0	0	0	0	0	0	0	#ДЕЛ/0!
72										0	0	0	0	0	0	0	0	0	#ДЕЛ/0!
Итого, шт.	4	0	0	0	0	0	0	0	0	0	0	0	0	0	0	0	0	0	#ДЕЛ/0!
Итого, куб. м	2	0	0	0	0	0	0	0	0	0	0	0	0	0	0	0	0	4	
Итого, % от запаса по породе	100,0%	0,0%	0,0%	0,0%	0,0%	0,0%	0,0%	0,0%	0,0%	0,0%	0,0%	0,0%	0,0%	0,0%	0,0%	0,0%	0,0%	100,0%	0,0%

Порода: С среднезвешенная категория состояния

Ступени толщины, см	Количество деревьев по категориям состояния, шт.																Всего		в том числе подлежит рубке, %		
	1		2		3		4		5		5(а,б,в)			5(г,д,е)			шт./куб.м	20			
	Н	З	Н	З	Н	З	Н	З	Н	З	Н	З	О	Н	З	О					
1	2	3	4	5	6	7	8	9	10	11	12	13	14	15	16	17	18	19	20		
8										0	0	0	0	0	0	0	0	0	0	#ДЕЛ/0!	
12										0	0	0	0	0	0	0	0	0	0	0	#ДЕЛ/0!
16										0	0	0	0	0	0	0	0	0	0	0	#ДЕЛ/0!
20										0	0	0	0	0	0	0	0	0	0	0	#ДЕЛ/0!
24		1								0	0	0	0	0	0	0	0	0	1	0,47	0,00%
28		3								0	0	0	0	0	0	0	0	0	3	2,01	0,00%
32										0	0	0	0	0	0	0	0	0	0	0	#ДЕЛ/0!
36										0	0	0	0	0	0	0	0	0	0	0	#ДЕЛ/0!
40										0	0	0	0	0	0	0	0	0	0	0	#ДЕЛ/0!
44										0	0	0	0	0	0	0	0	0	0	0	#ДЕЛ/0!
48										0	0	0	0	0	0	0	0	0	0	0	#ДЕЛ/0!
52										0	0	0	0	0	0	0	0	0	0	0	#ДЕЛ/0!
56										0	0	0	0	0	0	0	0	0	0	0	#ДЕЛ/0!
60										0	0	0	0	0	0	0	0	0	0	0	#ДЕЛ/0!
64										0	0	0	0	0	0	0	0	0	0	0	#ДЕЛ/0!
68										0	0	0	0	0	0	0	0	0	0	0	#ДЕЛ/0!
72										0	0	0	0	0	0	0	0	0	0	0	#ДЕЛ/0!
Итого, шт.	4	0	0	0	0	0	0	0	0	0	0	0	0	0	0	0	0	4			
Итого, куб. м	2	0	0	0	0	0	0	0	0	0	0	0	0	0	0	0	0		2		
Итого, % от запаса по породе	100,0%	0,0%	0,0%	0,0%	0,0%	0,0%	0,0%	0,0%	0,0%	0,0%	0,0%	0,0%	0,0%	0,0%	0,0%	0,0%	0,0%	100,0%			0,0%

Порода: Б среднезвешенная категория состояния

Ступени толщины, см	Количество деревьев по категориям состояния, шт.																Всего		в том числе подлежит рубке, %		
	1		2		3		4		5		5(а,б,в)			5(г,д,е)			шт./куб.м	20			
	Н	З	Н	З	Н	З	Н	З	Н	З	Н	З	О	Н	З	О					
1	2	3	4	5	6	7	8	9	10	11	12	13	14	15	16	17	18	19	20		
8										0	0	0	0	0	0	0	0	0	0	0	#ДЕЛ/0!
12										0	0	0	0	0	0	0	0	0	0	0	#ДЕЛ/0!
16		1								0	0	0	0	0	0	0	0	0	1	0,17	0
20										0	0	0	0	0	0	0	0	0	0	0	#ДЕЛ/0!
24										0	0	0	0	0	0	0	0	0	0	0	#ДЕЛ/0!
28		1								0	0	0	0	0	0	0	0	0	1	0,62	0
32		1								0	0	0	0	0	0	0	0	0	1	0,84	0
36										0	0	0	0	0	0	0	0	0	0	0	#ДЕЛ/0!
40										0	0	0	0	0	0	0	0	0	0	0	#ДЕЛ/0!
44										0	0	0	0	0	0	0	0	0	0	0	#ДЕЛ/0!
48										0	0	0	0	0	0	0	0	0	0	0	#ДЕЛ/0!
52										0	0	0	0	0	0	0	0	0	0	0	#ДЕЛ/0!
56										0	0	0	0	0	0	0	0	0	0	0	#ДЕЛ/0!
60										0	0	0	0	0	0	0	0	0	0	0	#ДЕЛ/0!
64										0	0	0	0	0	0	0	0	0	0	0	#ДЕЛ/0!
68										0	0	0	0	0	0	0	0	0	0	0	#ДЕЛ/0!
72										0	0	0	0	0	0	0	0	0	0	0	#ДЕЛ/0!
Итого, шт.	3	0	0	0	0	0	0	0	0	0	0	0	0	0	0	0	0	3			
Итого, куб. м	2	0	0	0	0	0	0	0	0	0	0	0	0	0	0	0	0		2		
Итого, % от запаса по породе	100,0%	0,0%	0,0%	0,0%	0,0%	0,0%	0,0%	0,0%	0,0%	0,0%	0,0%	0,0%	0,0%	0,0%	0,0%	0,0%	0,0%	100,0%			0,0%

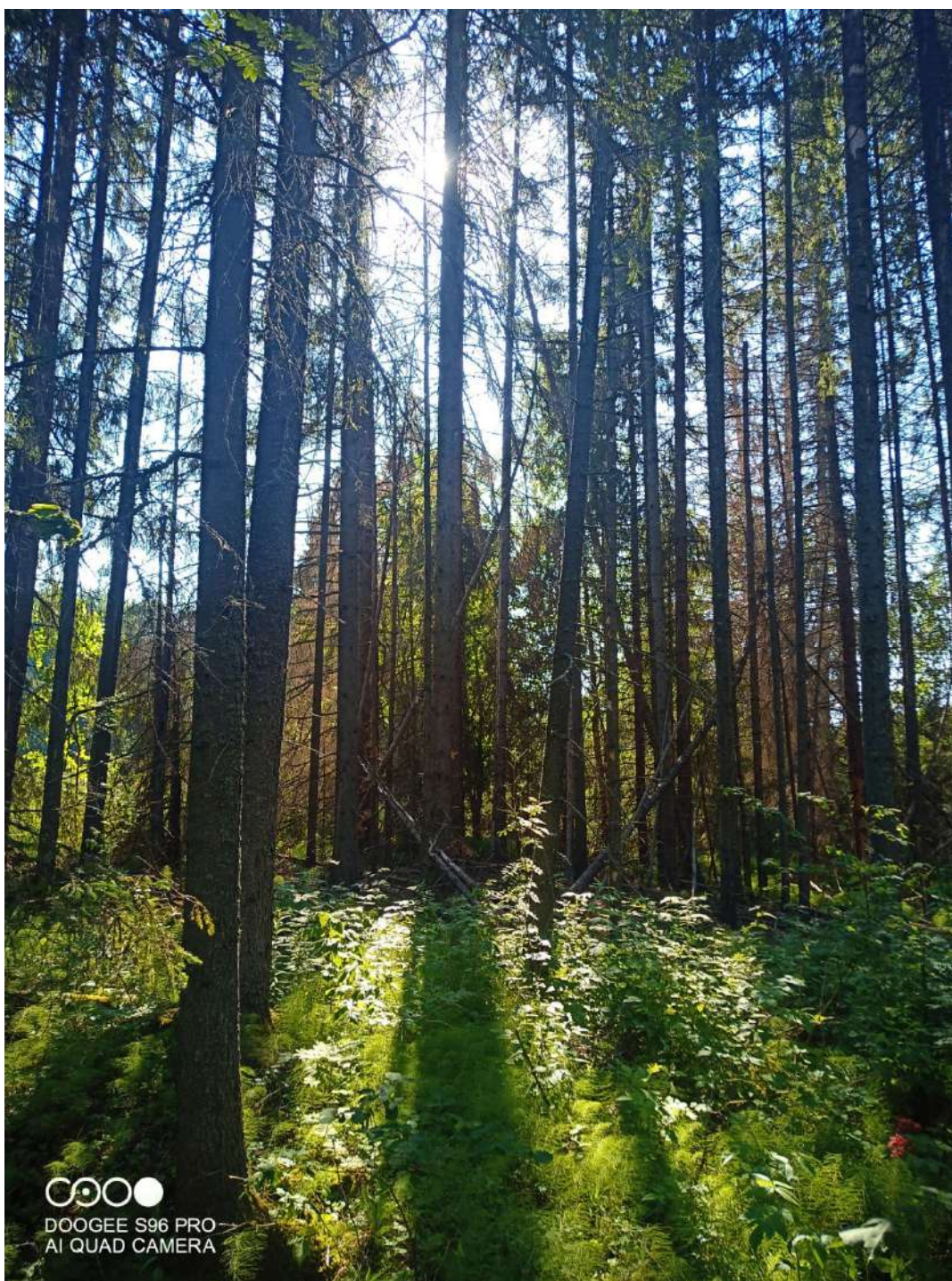
Увинское лесничество, Ува-Туклинское участковое лесничество
квартал 3 выдел 7

Фото 1



57.136244, 51.981688

Фото 2



57.136145, 51.981709

Дата обследования: 22.07.2024 г.