

УТВЕРЖДАЮ:
Заместитель министра
природных ресурсов и охраны
окружающей среды Удмуртской Республики
Ю.А. Долматов
« 2 » июля 2022 года

Акт
лесопатологического обследования № 2022-8-778
лесных насаждений Завьяловского лесничества
Удмуртской Республики

Способ лесопатологического обследования: 1. Визуальный
2. Инструментальный

Участковое лесничество	Урочище (дача)	Квартал	Выдел	Площадь выдела, га	Лесопатологический выдел	Площадь лесопатологического выдела, га
Люкшудьинское		210	7	18,3		
					1	18,3

Лесопатологическое обследование проведено на общей площади: 1

Кадастровый номер участка: участок не предоставлен в постоянное (бессрочное) пользование, аренду (для участков, предоставленных в постоянное(бессрочное) пользование, аренду)

Документ о праве пользования:

(тип документа о праве пользования, дата, номер, вид разрешенного использования лесов)

Инструментальное (детальное) обследование лесных насаждений.
(раздел включается в акт в случае проведения лесопатологического обследования инструментальным способом)

2.1 Лесничество Завьяловское Участковое лесничество Люкшудинское
Урочище(дача) Квартал 210 Выдел 7
Лесопатологический выдел 1 Площадь лесопатологического выдела 18,3

Наличие ограничений или особенностей участка, влияющих на назначение СОМ:

ОЗУ: участки вокруг населенных пунктов, садоводческих товариществ

_____ (отметка о наличии ООПТ, ОЗУ, водоохранной зоны, радиационного загрязнения лесов, угрозы возникновения очагов вредных организмов или пожарной опасности в лесах).

2.2 Фактическая таксационная характеристика лесного насаждения соответствует (не соответствует)

таксационному описанию (нужное подчеркнуть). Причины несоответствия:

Давность лесоустройства 2009 год.

Ведомость насаждений с выявленными несоответствиями таксационным описаниям приведена в приложении 1 к Акту

2.3 Состояние насаждений:

с нарушенной устойчивостью (средневзвешенная категория состояния $\geq 1,51 \leq 4,50$)

с утраченной устойчивостью (средневзвешенная категория состояния $\geq 4,51$)

устойчивое (средневзвешенная категория состояния $< 1,50$)

2.4. Причины ослабления, повреждения, средневзвешенная категория состояния насаждения:

повреждение стволовыми вредителями, ложный трутовик, погодные условия СКС 2,52

Вид пожара	Порода	Состояние корневых лап		Состояние корневой шейки		Высушивание луба		Обугленность древесины более 1/3 высоты ствола	
		процент поврежденных огнем корней	процент деревьев с данным повреждением	Обугленность древесины корневой шейки по окружности (1/4;2/4;3/4;6)	процент деревьев с данным повреждением	по окружности (1/4;2/4;3/4; болни3/4	процент деревьев с данным повреждением	по окружности ствола (менее 1/2; более 1/2)	процент деревьев с данным повреждением
1	2	3	4	5	6	7	8	9	10

2.4.1 Заселено (отработано) стволовыми вредителями:

Вид вредителя	Порода	Встречаемость заселенных деревьев, % от запаса породы	Встречаемость отработанных деревьев, % от запаса породы	Степень заселения лесного насаждения (слабая, средняя, сильная)
1	2	3	4	5
стволовые вредители	Е	5,60%	1,60%	
стволовые вредители	П	3,30%	14,10%	

2.4.3. Поражено болезнями:

Болезнь/возбудитель	Порода	Встречаемость, % от запаса насаждения	Степень поражения лесного насаждения (слабая, средняя, сильная)
1	2	3	4
трутовик настоящий	Б	17,40%	
ложный осиновый трутовик	Ос	19,30%	
трутовик настоящий	Лп	14,40%	

2.5. Выборке подлежат от общего запаса насаждения), в том числе:

11,7%	деревьев (указывается общий % запаса деревьев, подлежащий рубке,
	без признаков ослабления
	ослабленных
	сильно ослабленных
	усыхающих
5,7%	свежего сухостоя
0,0%	свежего ветровала
0,0%	свежего бурелома
6,0%	старого сухостоя
0,0%	старого ветровала
0,0%	старого бурелома

причины ослабления _____
 причины ослабления _____
 причины ослабления _____
 0,0% причины ослабления _____

2.6. Полнота лесного насаждения после уборки деревьев, подлежащих рубке, составит 0,5

Критическая полнота для данной категории лесных насаждений и преобладающей породы составляет не лимитируется

ЗАКЛЮЧЕНИЕ к инструментальному обследованию участка.

С целью предотвращения негативных процессов, снижения от их воздействия назначено:

Участковое лесничество	Урочище (дача)	Квартал	Выдел	Площадь выдела, га	Лесопатологический выдел	Площадь лесопатологического выдела, га	Вид мероприятия	Площадь мероприятия, га	Породы	Доля выбираемой древесины по запасу, %	Рекомендуемый срок проведения мероприятия
1	2	3	4	5	6	7	8	9	10	11	12
Люкшудыньское		210	7	18,3	1	18,3	ВСП	18,3	Е	3,7%	2022
									П	1,5%	
									С	0,0%	
									Б	3,1%	
									Ос	2,1%	
									Лп	1,3%	
									Л	0,0%	
									Д	0,0%	
									Я	0,0%	
									Кл	0,0%	
									Олс	0,0%	
									Иад	0,0%	
									Итого:	11,7%	

Ведомость временной пробной площади и абрис участка прилагаются (приложение 2 и 3 к Акту)

РЕКОМЕНДАЦИИ:

после окончания выборочной санитарной рубки обеспечить проведение мероприятий по восстановлению леса в соответствии с правилами лесовосстановления.

соблюдать утвержденные в установленном порядке правила пожарной безопасности в лесах.

Дата проведения лесопатологического обследования: 29.09.2022

Исполнитель работ по проведению лесопатологического обследования:

Руководитель ГКУ УР "Завьяловское лесничество"

Красноперов С.В.

Инженер ОЗЛ ГКУ УР "Завьяловское лесничество"

Галдямов К.К.

Лесничий Люкшудыньского участкового лесничества

Егоров А.М.

ГКУ УР "Завьяловское лесничество"

Дата составления документов 29.10.2022

Телефон 8 (3412) 54-45-76

Приложение 1
к Акту лесонатологического обследования
утвержденному Приказом
Минприроды России
от 09.11.2020 № 910

Ведомость участков леса с выявленными несоответствиями таксационным описаниям

Субъект Российской Федерации Удмуртская Республика Лесничество Завьяловское
Участковое лесничество Люкшудальское

1	2	3	4	5	6	7	8	9	10	Таксационная характеристика								Заложено пробных площадей			
										11	12	13	14	15	16	17	18	19	20	21	
Источники данных	Год проведения лесосурьейства	Номер квартала	Номер выдела	Площадь выдела, га	Целевое назначение лесов	Категория защитных лесов	ОЗУ	Номер лесопатологического выдела	Площадь лесопатологического выдела, га	состав	порода	возраст, лет	средняя высота, м	средний диаметр, см	тип леса	полнота	бонитет	запас, км. м/га	количество, шт.	Общая площадь, га	
ТО	2009	210	7	18,3	Защитные	Зеленая зона	ОЗУ: участки поодруг населенных пунктов, с/хозяйствен x товариществ	1	18,3	4Е1П2Б10с10с1лп	Е	90	24	30	ЕСН	0,5	2	240			
Ф	2021	210	7	18,3	Защитные	Зеленая зона	ОЗУ: участки поодруг населенных пунктов, с/хозяйствен x товариществ	1	18,3	5Е1П2Б10с1лп	Е	97	24	30	ЕСН	0,5	2	186,3	1	1	
										4Е1П2Б10с2лп			26	29				24,6			

Условные обозначения:

ТО - таксационные описания

Исполнитель работ по проведению лесонатологического обследования:

Руководитель ГКУ УР "Завьяловское лесничество"

Инженер ОЗЛ ГКУ УР "Завьяловское лесничество"

Лесничий Люкшудальского участкового лесничества

ГКУ УР "Завьяловское лесничество"

Дата составления документов: 21.10.2021

Ф - фактическая характеристика лесного насаждения

Криспелеров С.В.

Галлямов К.К.

Егоров А.М.

Телефон 8 (3412) 54-45-76

Временная пробная площадь № 1

1.1. Субъект Российской Федерации	Удмуртская Республика	Лесничество	Завьяловское
Участковое лесничество	Люкшудьинское		
Квартал	210	Выдел	7
Лесопатологический выдел	1	Площадь выдела	18,3
		Площадь лесопатологического выдела	18,3

1.2. Метод перечега:

сплошной. ленты перечета, круговые площадки постоянного радиуса,
реласкопические площадки (нужное подчеркнуть).

Количество лент/площадок 1 шт. Размеры площадок (длина*ширина/радиус) ___ м

Размер временной пробной площади 1 га

1.3. Фактическая таксационная характеристика насаждения:

5Е1П2Б10

Состав	с1Лп	Возраст	97 лет:	тип леса	ЕСН	полнота	0,5
запас на га	186,3	кбм:	возобновление		0		

1.4. Номер очага вредных организмов _____

Тип очага вредных организмов: эпизодический, хронический (нужное подчеркнуть).

Фаза развития очага вредных организмов: начальная, нарастания численности, собственно вспышка,
кризис (нужное подчеркнуть).

1.5. Причина ослабления, повреждения насаждения и время:

повреждение стволовыми вредителями, тела трутовиков, погодные условия, 2019- 2020 год

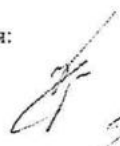
Состояние насаждения: сильно ослабленное лесное насаждение

Средневзвешенная категория состояния насаждения: 2,52

1.6. Назначенные мероприятия: ВСП


Исполнитель работ по проведению лесопатологического обследования:

Руководитель ГКУ УР "Завьяловское лесничество"

 Красноперов С.В.

Инженер ОЗЛ ГКУ УР "Завьяловское лесничество"
Лесничий Люкшудьинского участкового лесничества
ГКУ УР "Завьяловское лесничество"

 Галлямов К.К.

 Егоров А.М.

Дата составления документа: 21.10.2022

ВЕДОМОСТЬ ПЕРЕЧЕТА ДЕРЕВЬЕВ
(для сплошного, ленточного и перечета на круговых площадках постоянного радиуса)

Порода: Е средневзвешенная категория состояния-2,50

Ступени толщины, см	Количество деревьев по категориям состояния, шт.																				Всего	
	1		2		3		4		5		5(а,б,в)		5(где)		шт./куб.м		в том числе подлежит рубке, %					
	Н	З	Н	З	Н	З	Н	З	Н	З	Н	З	Н	З	О	О						
1	2	3	4	5	6	7	8	9	10	11	12	13	14	15	16	17	18	19	20			
8										0	0	0	0	0	0	0	0	0	#ДЕЛ/0!			
12										0	0	0	0	0	0	0	0	0	#ДЕЛ/0!			
16	2				3					0	0	0	0	0	0	0	5	0,9	0,00%			
20	1				2					0	0	0	0	0	0	0	3	0,96	0,00%			
24	3				4					0	0	0	0	0	0	0	7	3,5	0,00%			
28	5		3		4					0	0	0	0	0	0	0	12	8,88	0,00%			
32	5		2		10					0	0	0	0	0	0	0	17	17,34	0,00%			
36	4		3		13					2	0	1	0	0	1	0	22	29,7	9,09%			
40	5		2		8					3	0	1	0	0	1	1	18	30,96	16,67%			
44	1				5					0	0	0	0	0	0	0	6	12,84	0,00%			
48	1				1					0	0	0	0	0	0	0	2	5,2	0,00%			
52										0	0	0	0	0	0	0	0	0	#ДЕЛ/0!			
56										0	0	0	0	0	0	0	0	0	#ДЕЛ/0!			
60										0	0	0	0	0	0	0	0	0	#ДЕЛ/0!			
64										0	0	0	0	0	0	0	0	0	#ДЕЛ/0!			
68										0	0	0	0	0	0	0	0	0	#ДЕЛ/0!			
72										0	0	0	0	0	0	0	0	0	#ДЕЛ/0!			
Итого, шт.	27	0	10	0	50	0	0	0	0	5	0	2	0	0	2	1	92					
Итого, куб. м	30	0	12	0	61	0	0	0	0	8	0	3	0	0	3	2	110					
Итого, % от запаса по породе	26,9%	0,0%	10,7%	0,0%	55,3%	0,0%	0,0%	0,0%	0,0%	7,1%	0,0%	2,8%	0,0%	0,0%	2,8%	1,6%	100,0%		7,1%			

Порода: Лип_среднезвешенная категория состояния-2,60

Ступени толщины, см	Количество деревьев по категориям состояния, шт.																			'Всего	в том числе подлежит рубке, %											
	1					2					3					4						5					5(г,д,е)					
	Н	3	4	Н	3	5	Н	3	7	Н	3	9	Н	3	11	Н	12	13	14			15	16	17	18	19	20					
1																																
8																																
12																																
16																																
20																																
24																																
28																																
32																																
36																																
40																																
44																																
48																																
52																																
56																																
60																																
64																																
68																																
72																																
Итого, шт.	5	0	2	0	7	0	0	0	1	1	1	0	1	1	1	0	1	1	0	1	0	0	16									
Итого, куб. м	5	0	2	0	9	0	0	0	2	1	0	1	0	1	0	1	0	1	0	2	0	0	19									
Итого, % от запаса по породе	28,8%	0,0%	11,3%	0,0%	45,5%	0,0%	0,0%	0,0%	8,0%	6,4%	0,0%	6,4%	0,0%	6,4%	0,0%	8,0%	0,0%	6,4%	0,0%	8,0%	0,0%	0,0%	100,0%		14,4%							

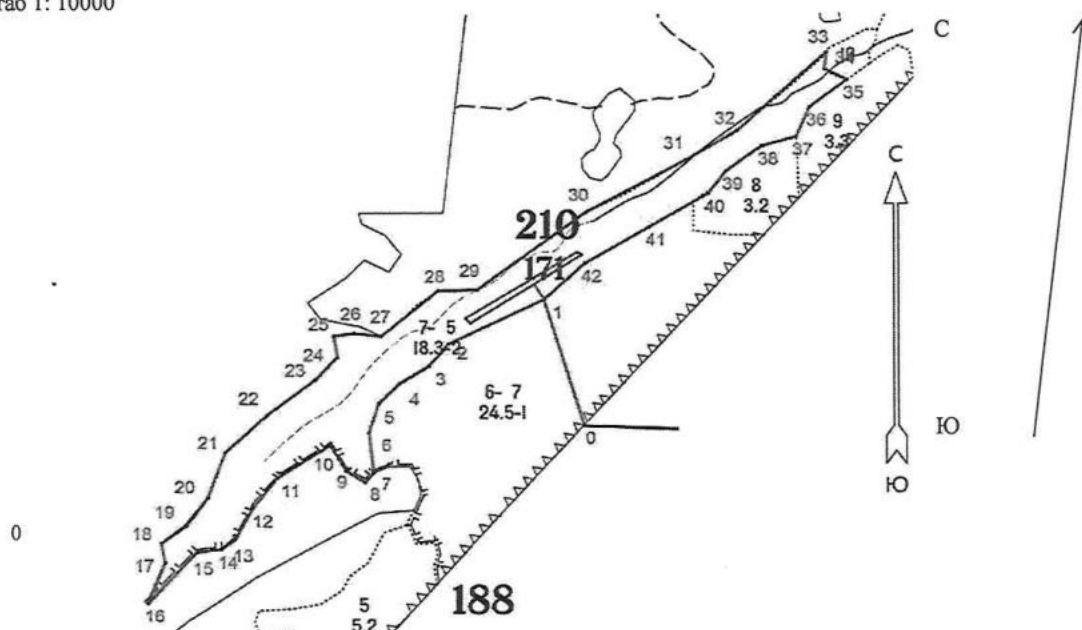
По насаждению: кв.210 выд. 7 средневозвешенная категория состояния -2,52

Ступени толщины, см	Количество деревьев по категориям состояния, шт.																		Всего				
	1			2			3			4			5			5(а,б,в)			5(г,д,е)			шт./куб.м	в том числе подлежит рубке, %
	Н	З	О	Н	З	О	Н	З	О	Н	З	О	Н	З	О	Н	З	О					
1	2	3	4	5	6	7	8	9	10	11	12	13	14	15	16	17	18	19					
8	0	0	0	0	0	0	0	0	0	0	0	0	0	0	0	0	0	0	0	0	0	#ДЕЛ/0!	
12	0	0	0	0	0	0	0	0	0	0	0	0	0	0	0	0	0	0	0	0	0	0	#ДЕЛ/0!
16	4	0	0	0	3	0	0	0	0	0	0	0	0	0	0	0	7	1,26	0,0%	0,0%	0,0%	0,0%	
20	2	0	0	0	4	0	0	0	0	0	0	0	0	0	0	0	6	1,89	0,0%	0,0%	0,0%	0,0%	
24	12	0	1	0	6	0	0	0	0	0	0	0	0	0	0	0	19	9,15	0,0%	0,0%	0,0%	0,0%	
28	12	0	6	0	12	0	0	0	0	0	0	0	0	0	0	0	30	20,9	0,0%	0,0%	0,0%	0,0%	
32	9	0	10	0	24	0	0	0	0	1	0	0	0	0	0	1	44	42,24	2,3%	2,3%	2,3%	2,3%	
36	9	0	8	0	18	0	0	0	0	10	0	3	4	0	1	2	45	57,2	22,2%	22,2%	22,2%	22,2%	
40	9	0	3	0	13	0	0	0	1	6	0	1	1	1	2	2	32	52,49	21,9%	21,9%	21,9%	21,9%	
44	3	0	0	0	6	0	0	0	0	0	0	0	0	0	0	0	9	18,32	0,0%	0,0%	0,0%	0,0%	
48	2	0	0	0	1	0	0	0	0	0	0	0	0	0	0	0	3	7,44	0,0%	0,0%	0,0%	0,0%	
52	0	0	0	0	0	0	0	0	0	0	0	0	0	0	0	0	0	0	0	0	0	#ДЕЛ/0!	
56	0	0	0	0	0	0	0	0	0	0	0	0	0	0	0	0	0	0	0	0	0	0	#ДЕЛ/0!
60	0	0	0	0	0	0	0	0	0	0	0	0	0	0	0	0	0	0	0	0	0	0	#ДЕЛ/0!
64	0	0	0	0	0	0	0	0	0	0	0	0	0	0	0	0	0	0	0	0	0	0	#ДЕЛ/0!
68	0	0	0	0	0	0	0	0	0	0	0	0	0	0	0	0	0	0	0	0	0	0	#ДЕЛ/0!
72	0	0	0	0	0	0	0	0	0	0	0	0	0	0	0	0	0	0	0	0	0	0	#ДЕЛ/0!
Итого, куб. м	61	0	29	0	96	0	0	0	2	23	0	6	6	2	6	6	211						
Итого, % от запаса по породе	28,9%	0,0%	13,8%	0,0%	45,7%	0,0%	0,0%	0,0%	0,7%	11,0%	0,0%	2,6%	3,0%	0,7%	2,6%	2,7%	100,0%						11,7%

Условные обозначения: Н - не заселено (не поражено, не повреждено), З - заселено
стволовыми вредителями (поражено болезнями, повреждено огнем), О - отработано вредителями.

Абрис участка

Масштаб 1: 10000



№ квартала	№ выдела	№ лесопатологического выдела	Размер ленты (круговой площадки) перечета				Координаты начала, конца поворотных точек лент перечета/центров круговых площадок перечета
			длина, м	ширина, м	радиус, м	площадь, га	
210	7	18,3				1	

Пространственное размещение лесопатологических выделов
(включается в Акт выделения лесопатологических выделов, для указания пространственного расположения поврежденных и погибших насаждений)

Номера точек	Координаты	Длина, м
0 - 1	56.89879991 52.85892606	293
1 - 2	56.901133 52.85758	218
2 - 3	56.90043776 52.85438476	64
3 - 4	56.89998478 52.85373151	72
4 - 5	56.89962806 52.8527361	60
5 - 6	56.89923736 52.85206212	67
6 - 7	56.89865981 52.85174068	91
7 - 8	56.89784444 52.85187548	28

21-22	56.89825778 52.84697098	118
22-23	56.89899954 52.84836042	126
23-24	56.89971865 52.8499676	66
24-25	56.90016597 52.85068305	49
25-26	56.90060197 52.85057936	41
26-27	56.90065293 52.85124297	55
27-28	56.90059631 52.85214507	154
28-29	56.9015136 52.85404258	79
29-30	56.90153058 52.85534916	283

8 - 9	56.89764626 52.85159552	47
9 - 10	56.89788407 52.85096301	66
10 - 11	56.898405 52.85045494	131
11 - 12	56.89773685 52.84868185	84
12 - 13	56.89713099 52.84787308	80
13 - 14	56.89649115 52.84727168	34
14 - 15	56.8963043 52.84682582	50
15 - 16	56.89624767 52.84601704	150
16 - 17	56.89523413 52.84438912	96
17 - 18	56.89603817 52.84495941	44
18-19	56.8964232 52.84483499	64
19-20	56.89677427 52.84567487	76
20-21	56.89733483 52.84637995	109

30-31	56.90309904 52.85901966	234
31-32	56.90414105 52.86236901	122
32-33	56.90472411 52.86406932	253
33-34	56.90630389 52.86706594	39
34-35	56.90595849 52.86700372	50
35-36	56.90574332 52.86772955	96
36-37	56.90519974 52.86649565	72
37-38	56.90459954 52.86603942	73
38-39	56.90441835 52.86488847	91
39-40	56.9039144 52.86370641	62
40-41	56.90346101 52.86310464	141
41-42	56.90279092 52.86113387	155
42-1	56.90205712 52.85896782	117




Исполнитель работ по проведению лесопатологического обследования:

Руководитель ГКУ УР "Завьяловское лесничество"

Инженер ОЗЛ ГКУ УР "Завьяловское лесничество"

Лесничий Люкшудьинского участкового лесничества

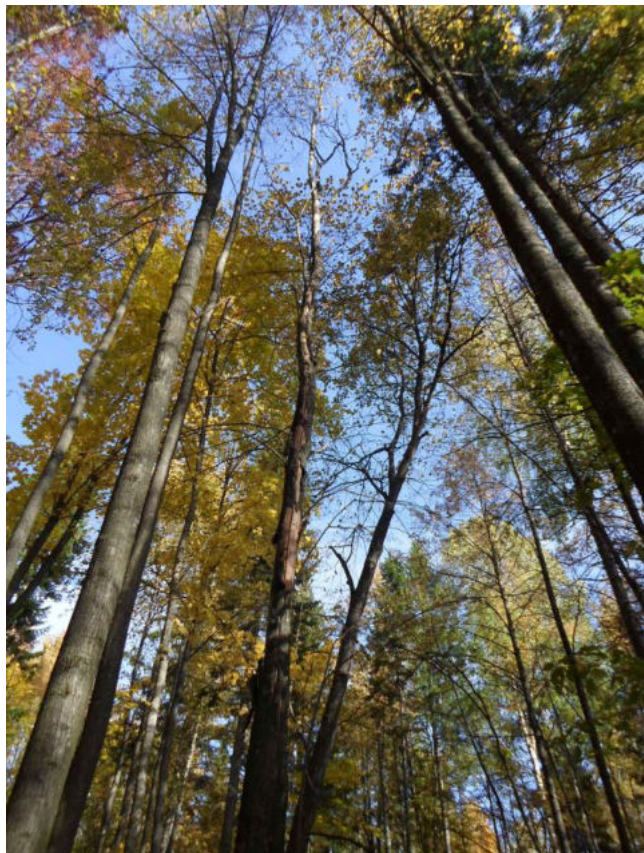
ГКУ УР "Завьяловское лесничество"

 Красноперов С.В.
 Галиямов К.К.
 Егоров А.М.

Дата составления документа 21.10.2022

Завьяловское лесничество, Люшудьинское участковое лесничество кв. 210 вид. 7

Фото 1



Координаты 56.88833566 52.84214988

Дата обследования 29.09.2022 г.

Фото 2



Координаты 56.89516289 52.84544714

Фото 3



Координаты 56.8968659 52.85183726

Дата обследования 29.09.2022 г.