

УТВЕРЖДАЮ:  
Заместитель министра  
природных ресурсов и охраны  
окружающей среды Удмуртской Республики  
Ю.А. Долматов  
« 2 » \_\_\_\_\_ 2022 года

Акт  
лесопатологического обследования № 2022-8-777  
лесных насаждений Завьяловского лесничества  
Удмуртской Республики

Способ лесопатологического обследования: 1. Визуальный

2. Инструментальный

Участковое лесничество	Урочище (дача)	Квартал	Выдел	Площадь выдела, га	Лесопатологический выдел	Площадь лесопатологического выдела, га
Пригородное		111	28	5,2	1	0,4

Лесопатологическое обследование проведено на общей площади: 0,4

Кадастровый номер участка: \_\_\_\_\_  
(для участков, предоставленных в постоянное(бессрочное) пользование, аренду)

Документ о праве пользования:

\_\_\_\_\_  
\_\_\_\_\_  
(тип документа о праве пользования, дата, номер, вид разрешенного использования лесов)

**Инструментальное (детальное) обследование лесных насаждений.**  
(раздел включается в акт в случае проведения лесопатологического обследования инструментальным способом)

2.1 Лесничество Урочище(дача) Завьяловское Квартал Участковое лесничество 111 Выдел 28 Пригородное  
Лесопатологический выдел 1 Площадь лесопатологического выдела 0,4

Наличие ограничений или особенностей участка, влияющих на назначение СОМ:

ОЗУ: леса вокруг населенных пунктов и садоводческих обществ.

\_\_\_\_\_ (отметка о наличии ООПТ, ОЗУ, водоохранной зоны, радиационного загрязнения лесов, угрозы возникновения очагов вредных организмов или пожарной опасности в лесах).

2.2 Фактическая таксационная характеристика лесного насаждения соответствует ( не соответствует )

таксационному описанию (нужное подчеркнуть). Причины несоответствия:

Давность лесоустройства 1996 год.

Ведомость насаждений с выявленными несоответствиями таксационным описаниям приведена в приложении 1 к Акту

2.3 Состояние насаждений:

с нарушенной устойчивостью (средневзвешенная категория состояния  $\geq 1,51 \leq 4,50$ )

с утраченной устойчивостью (средневзвешенная категория состояния  $\geq 4,51$ )

устойчивое (средневзвешенная категория состояния  $< 1,50$ )

2.4. Причины ослабления, повреждения, средневзвешенная категория состояния насаждения:

повреждение стволовыми вредителями, СКС 2,54

Вид пожара	Порода	Состояние корневых лап		Состояние корневой шейки		Высушивание луба		Обугленность древесины более 1/3 высоты ствола	
		процент поврежденных огнем корней	процент деревьев с данным повреждением	Обугленность древесины корневой шейки по окружности (1/4;2/4;3/4;6)	процент деревьев с данным повреждением	по окружности (1/4;2/4;3/4; болны3/4)	процент деревьев с данным повреждением	по окружности ствола (менее 1/2; более 1/2)	процент деревьев с данным повреждением
1	2	3	4	5	6	7	8	9	10

2.4.1 Заселено (отработано) стволовыми вредителями:

Вид вредителя	Порода	Встречаемость заселенных деревьев, % от запаса породы	Встречаемость отработанных деревьев, % от запаса породы	Степень заселения лесного насаждения (слабая, средняя, сильная)
1	2	3	4	5
стволовые вредители	Е	-	67,0	-
				-

2.4.3. Поражено болезнями:

Болезнь/возбудитель	Порода	Встречаемость, % от запаса насаждения	Степень поражения лесного насаждения (слабая, средняя, сильная)
1	2	3	4

2.5. Выборке подлежит 27,2% деревьев (указывается общий % запаса деревьев, подлежащий рубке, от общего запаса насаждения), в том числе:

без признаков ослабления \_\_\_\_\_ причины ослабления \_\_\_\_\_  
 ослабленных \_\_\_\_\_ причины ослабления \_\_\_\_\_  
 сильно ослабленных \_\_\_\_\_ причины ослабления \_\_\_\_\_  
 усыхающих 0,0% причины ослабления \_\_\_\_\_

свежего сухостоя 0,0%  
 свежего ветровала 0,0%  
 свежего бурелома 0,0%

старого сухостоя 27,2%  
 старого ветровала 0,0%  
 старого бурелома 0,0%

2.6. Полнота лесного насаждения после уборки деревьев, подлежащих рубке, составит 0,3

Критическая полнота для данной категории лесных насаждений и преобладающей породы составляет не лимитируется

### ЗАКЛЮЧЕНИЕ к инструментальному обследованию участка.

С целью предотвращения негативных процессов, снижения от их воздействия назначено:

Участковое лесничество	Урочище (дача)	Квартал	Выдел	Площадь выдела, га	Лесопатологический выдел	Площадь лесопатологического выдела, га	Вид мероприятия	Площадь мероприятия, га	Породы	Доля выбираемой древесины по запасу, %	Рекомендуемый срок проведения
1	2	3	4	5	6	7	8	9	10	11	12
Пригородное		111	28	5,2	1	0,4	ВСП	0,4	Е	27,2%	2022
									П	0,0%	
									С	0,0%	
									Б	0,0%	
									Ос	0,0%	
									Лп	0,0%	
									Л	0,0%	
									Д	0,0%	
									Я	0,0%	
									Кл	0,0%	
									Олс	0,0%	
									Ивд	0,0%	
									Итого:	27,2%	

Ведомость временной пробной площади и абрис участка прилагаются (приложение 2 и 3 к Акту)  
 РЕКОМЕНДАЦИИ по проведению мероприятий, не относящихся к мероприятиям по предупреждению распространения вредных организмов.

Дата проведения ЛПО 29.09.2022

Дата составления документов 29.10.2022

Исполнитель работ по проведению лесопатологического обследования:

Руководитель ГКУ УР "Завьяловское лесничество"

Красноперов С.В.

Инженер ОЗЛ ГКУ УР "Завьяловское лесничество"

Галлямов К.К.

Лесничий Пригородного участкового лесничества  
 ГКУ УР "Завьяловское лесничество"

Васильев О.В.

**Ведомость участков леса с выявленными несоответствиями таксационным описаниям**

Субъект Российской Федерации Удмуртская Республика Лесничество Завьяловское  
Участковое лесничество **Пригородное Урочище**(лесная дача)

1	2	3	4	5	6	7	8	9	10	Таксационная характеристика										Запложено пробных площадей	
										11	12	13	14	15	16	17	18	19	20	21	
Источник данных	Год проведения лесоустройства	Номер квартала	Номер выдела	Площадь выдела, га	Целевое назначение лесов	Категория защитных лесов	ОЗУ	Номер лесопатологического выдела	Площадь лесопатологического выдела, га	состав	порода	возраст, лет	средняя высота, м	средний диаметр, см	тип леса	полнота	бонитет	запас, куб. м/га	количество, шт.	Общая площадь, га	
ТО	1996	111	28	5,2	Защитные	Леса, выполняющие функции защиты природных и иных объектов, зеленые зоны.	ОЗУ: участок и вокруг нас. пунктов	1	0,4	5С3Е1Е1П+Б	С	130	27	46	КС	0,4	2	180			
Ф	2022	111	28	5,2	Защитные	Леса, выполняющие функции защиты природных и иных объектов, зеленые зоны.	ОЗУ: участок и вокруг нас. пунктов	1	0,4	8С2Е+П	С	156	27	46	КС	0,3	2	116	1	0,4	
										10Е	Е		24	26				43,2			

Условные обозначения:

ТО - таксационные описания

Ф - фактическая характеристика лесного насаждения

Исполнитель работ по проведению лесопатологического обследования:

Руководитель ГКУ УР "Завьяловское лесничество"

Инженер ОЗЛ ГКУ УР "Завьяловское лесничество"

Лесничий Пригородного участкового лесничества

ГКУ УР "Завьяловское лесничество"

Дата составления документа

21.10.2022

Красноперов С.В.  
Галимов К.К.  
Васильев О.В.  
Телефон 8 (3412) 54-45-76



1.1. Субъект Российской Федерации	Удмуртская Республика	Лесничество	Завьяловское		
Участковое лесничество	Пригородное				
Квартал	111	Выдел	28	Площадь выдела	5,2
Лесопатологический выдел	1	Площадь лесопатологического выдела			0,4

1.2. Метод перече́та:

сплошной, ленты пере́чета, круговые площадки постоянного радиуса,  
реласкопические площадки (нужное подчеркнуть).  
Количество лент/площадок \_\_шт. Размеры площадок (длина\*ширина/радиус) \_\_м  
Размер временной пробной площади 0,4 га

1.3. Фактическая таксационная характеристика насаждения:

Состав	8С2Е+П	Возраст	156 лет;	тип леса	КС	полнота	0,3
запас на га	116	кбм;	возобновление	10Е 20 лет 2,5 м, 2,5 тыс.шт/га			

1.4. Номер очага вредных организмов \_\_\_\_\_

Тип очага вредных организмов: эпизодический, хронический (нужное подчеркнуть).  
Фаза развития очага вредных организмов: начальная, нарастания численности, собственно вспышка,  
кризис (нужное подчеркнуть).

1.5. Причина ослабления, повреждения насаждения и время:

повреждение стволовыми вредителями, 2020 год повреждения


Состояние насаждения: сильно ослабленное лесное насаждение

Средневзвешенная категория состояния насаждения: 2,54


1.6. Назначенные мероприятия: ВСП

Исполнитель работ по проведению лесопатологического обследования:

Руководитель ГКУ УР "Завьяловское лесничество"

 Красноперов С.В.

Инженер ОЗЛ ГКУ УР "Завьяловское лесничество"

 Галлямов К.К.

Лесничий Пригородного участкового лесничества  
ГКУ УР "Завьяловское лесничество"

 Васильев О.В.

Дата составления документа: 28.10.2022

Телефон 8 (3412) 54-45-76









По насаждению: кв.111 в.28 средневзвешенная категория состояния-2,54

Ступени толщины, см	Количество деревьев по категориям состояния, шт.																		Всего				
	1			2			3			4			5			5(а,б,в)			5(г,д,е)			шт./куб.м	в том числе подлежит рубке, %
	Н	З	О	Н	З	О	Н	З	О	Н	З	О	Н	З	О	Н	З	О					
1	2	3	3	4	5	6	7	8	9	10	11	12	13	14	15	16	17	18	19				
8	0	0	0	0	0	0	0	0	0	0	0	0	0	0	0	0	0	0	0	0	0	#ДЕЛ/0!	
12	0	0	0	0	0	0	0	0	0	0	0	0	0	0	0	0	0	0	0	0	0	#ДЕЛ/0!	
16	5	0	2	0	4	0	4	0	0	0	0	0	0	0	0	0	0	11	1,9	0,0%			
20	9	0	5	0	5	0	5	0	0	3	0	0	0	0	0	0	3	22	6,76	13,6%			
24	9	0	4	0	5	0	5	0	0	4	0	0	0	0	0	0	4	22	10,46	18,2%			
28	8	0	2	0	1	0	0	0	0	7	0	0	0	0	0	0	7	18	12,69	38,9%			
32	6	0	4	0	5	0	5	0	0	5	0	0	0	0	0	0	5	20	19,14	25,0%			
36	3	0	0	0	0	0	0	0	0	3	0	0	0	0	0	0	3	6	7,59	50,0%			
40	1	0	0	0	0	0	0	0	0	0	0	0	0	0	0	0	0	1	1,48	0,0%			
44	2	0	0	0	0	0	0	0	0	0	0	0	0	0	0	0	0	2	3,64	0,0%			
48	0	0	0	0	0	0	0	0	0	0	0	0	0	0	0	0	0	0	0	0	#ДЕЛ/0!		
52	0	0	0	0	0	0	0	0	0	0	0	0	0	0	0	0	0	0	0	0	#ДЕЛ/0!		
56	0	0	0	0	0	0	0	0	0	0	0	0	0	0	0	0	0	0	0	0	#ДЕЛ/0!		
60	0	0	0	0	0	0	0	0	0	0	0	0	0	0	0	0	0	0	0	0	#ДЕЛ/0!		
64	0	0	0	0	0	0	0	0	0	0	0	0	0	0	0	0	0	0	0	0	#ДЕЛ/0!		
68	0	0	0	0	0	0	0	0	0	0	0	0	0	0	0	0	0	0	0	0	#ДЕЛ/0!		
72	0	0	0	0	0	0	0	0	0	0	0	0	0	0	0	0	0	0	0	0	#ДЕЛ/0!		
Итого, куб. м	27	0	9	0	10	0	10	0	0	17	0	0	0	0	0	0	17		64				
Итого, % от запаса по поролу	43,2%	0,0%	13,9%	0,0%	15,8%	0,0%	15,8%	0,0%	0,0%	27,2%	0,0%	0,0%	0,0%	0,0%	0,0%	0,0%	27,2%	100,0%			27,2%		

Условные обозначения: Н - не заселено (не поражено, не повреждено), З - заселено  
стволовыми вредителями (поражено болсынями, повреждено огнем), О - отработано вредителями.

Абрис участка

Масштаб 1: 10000



№ квартала	№ выдела	№ лесопатологического выдела	Размеры ленты (круговой площадки) перечега				Координаты начала, конца поворотных точек лент	площадь круговых площадок перечега
			длина, м	ширина, м	радиус, м	площадь, га		
111	28	1					0,4	

**Пространственное размещение лесопатологических выделов**  
(включается в Акт выделении лесопатологических выделов, для указания пространственного расположения поврежденных и погибших насаждений)

Номера точек	Координаты	
0-1	56.634810° 53.270137°	540
1-2	56.636593° 53.262380°	55
2-3	56.636747° 53.261344°	75
3-4	56.637493° 53.261521°	55
4-1	56.637405° 53.262594°	70




Исполнитель работ по проведению лесопатологического обследования:

Руководителя ГКУ УР "Завьяловское лесничество"

Инженер ОЗЛ ГКУ УР "Завьяловское лесничество"

Лесничий Пригородного участкового лесничества  
ГКУ УР "Завьяловское лесничество"

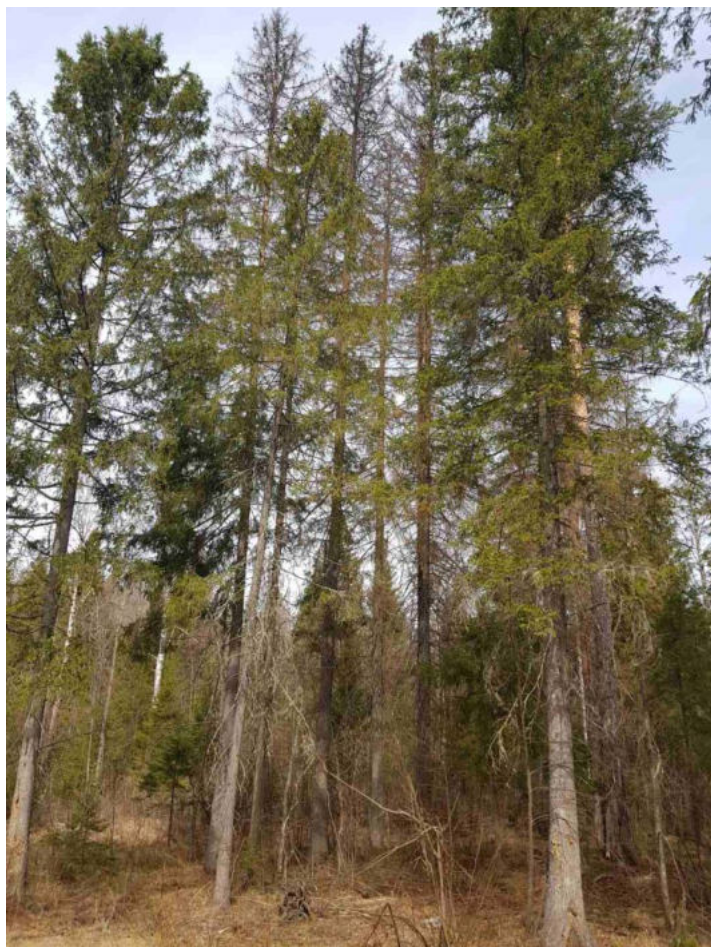
Дата составления документа: 27.10.2020

 Красноперов С.В.  
 Галлямов К.К.  
 Васильев О.В.

Телефон 8 (3412) 54-45-76

Завьяловское лесничество, Пригородное участковое лесничество кв. 111 выд. 28

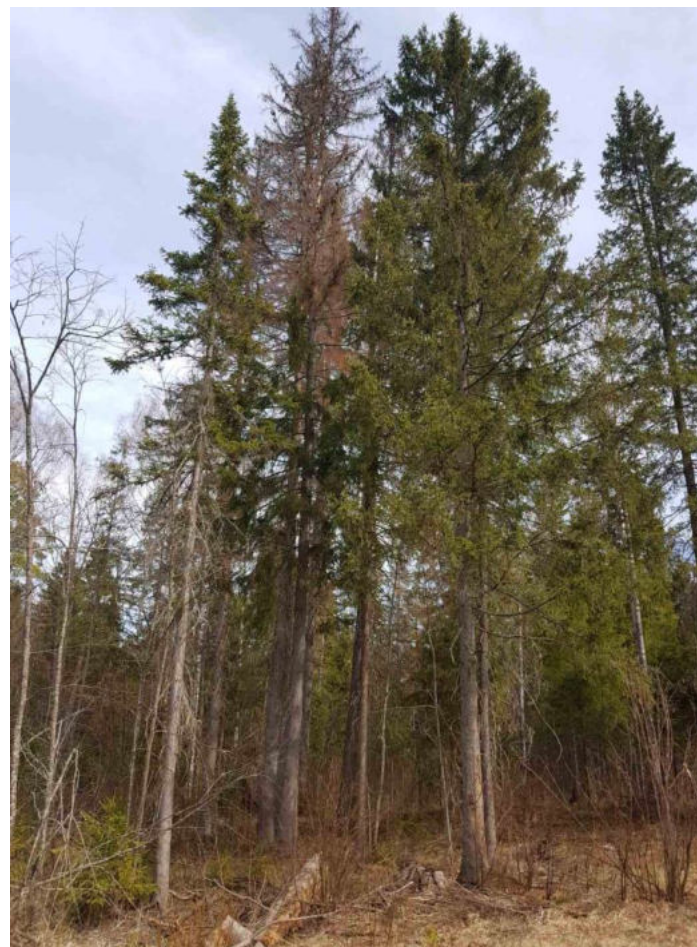
Фото 1



Координаты 56.634810° 53.270137°

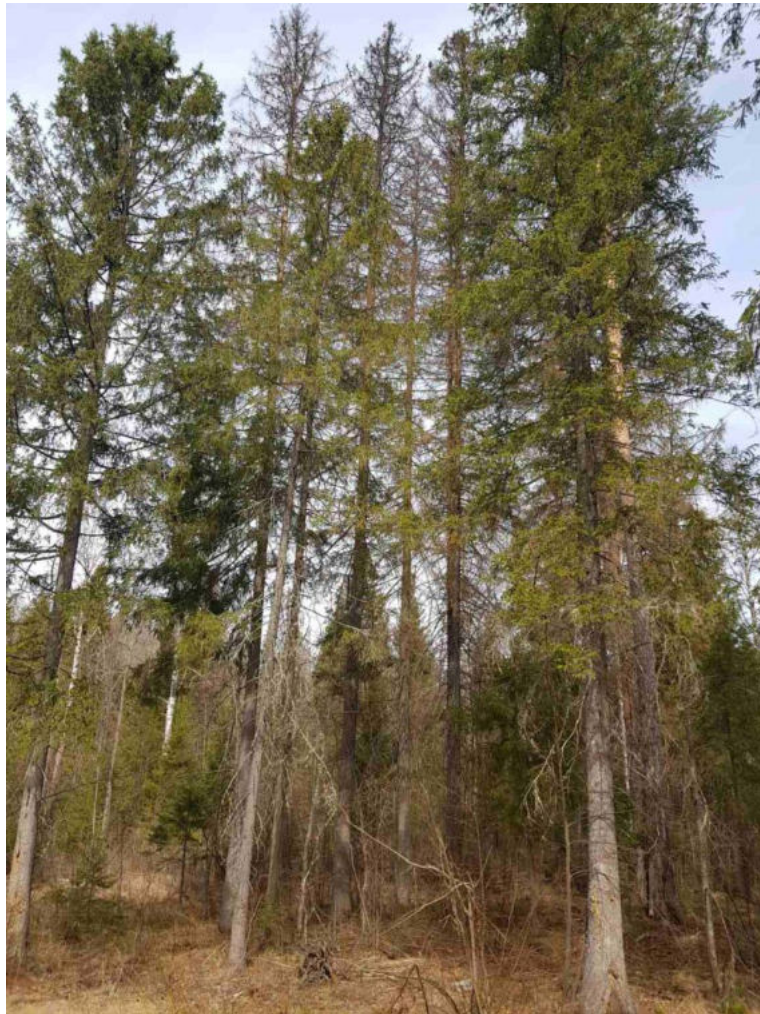
Дата обследования 29.09.2022 г.

Фото 2



Координаты 56.636747° 53.261344°

Фото 3



Координаты 56.636593° 53.262380°

Дата обследования 29.09.2022 г.