

УТВЕРЖДАЮ:  
Заместитель министра  
природных ресурсов и охраны  
окружающей среды Удмуртской Республики  
Ю.А. Долматов  
« 6 » июля 2023 года

Акт  
лесопатологического обследования № 2023-25-256  
лесных насаждений Ярского лесничества  
Удмуртской Республики

Способ лесопатологического обследования: 1. Визуальный

2. Инструментальный

Участковое лесничество	Урочище (дача)	Квартал	Выдел	Площадь выдела, га	Лесопатологический выдел	Площадь лесопатологического выдела, га
без деления		269	13	2.3		
					1	2.3

Лесопатологическое обследование проведено на общей площади:

2.3

Кадастровый номер участка: \_\_\_\_\_  
(для участков, предоставленных в постоянное(бессрочное) пользование, аренду)

Документ о праве пользования:

договор аренды лесного участка от 19.06.2008 г. № 01/2-15/1 для заготовки древесины

\_\_\_\_\_  
(тип документа о праве пользования, дата, номер, вид разрешенного использования лесов)

**Инструментальное (детальное) обследование лесных насаждений.**  
(раздел включается в акт в случае проведения лесопатологического обследования инструментальным способом)

2.1 Лесничество Ярское Участковое лесничество без деления  
Урочище(дача) Квартал 269 Выдел 13

Лесопатологический выдел 1 Площадь лесопатологического выдела 2.3

Наличие ограничений или особенностей участка, влияющих на назначение СОМ:  
ОЗУ: берегозащитные участки лесов

\_\_\_\_\_ (отметка о наличии ООПТ, ОЗУ, водоохранной зоны, радиационного загрязнения лесов, угрозы возникновения очагов вредных организмов или пожарной опасности в лесах).

2.2 Фактическая таксационная характеристика лесного насаждения соответствует (не соответствует) таксационному описанию (нужное подчеркнуть). Причины несоответствия:  
проведение выборочной рубки РСИПН, по лесной декларации №2 от 10.03.2022 года

Ведомость насаждений с выявленными несоответствиями таксационным описаниям приведена в приложении 1 к Акту

2.3 Состояние насаждений:  
с нарушенной устойчивостью (средневзвешенная категория состояния  $\geq 1,51 \leq 4,50$ )

с утраченной устойчивостью (средневзвешенная категория состояния  $\geq 4,51$ )

устойчивое (средневзвешенная категория состояния  $< 1,50$ )



2.4. Причины ослабления, повреждения, средневзвешенная категория состояния насаждения:  
погодные условия (сильный ветер)

Вид пожара	Порода	Состояние корневых лап		Состояние корневой шейки		Высушивание луба		Обугленность древесины более 1/3 высоты ствола	
		процент поврежденных огнем корней	процент деревьев с данным повреждением	Обугленность древесины корневой шейки по окружности (1/4;2/4;3/4;бол)	процент деревьев с данным повреждением	по окружности и (1/4;2/4;3/4; болн3/4	процент деревьев с данным повреждением	по окружности ствола (менее 1/2; более 1/2)	процент деревьев с данным повреждением
1	2	3	4	5	6	7	8	9	10

2.4.1 Заселено (отработано) стволовыми вредителями:

Вид вредителя	Порода	Встречаемость заселенных деревьев, % от запаса породы	Встречаемость отработанных деревьев, %	Степень заселения лесного насаждения
1	2	3	4	5

2.4.3. Поражено болезнями:

Болезнь/возбудитель	Порода	Встречаемость, % от запаса насаждения	Степень поражения лесного насаждения (слабая, средняя, сильная)
1	2	3	4

2.5. Выборке подлежит от общего запаса насаждения), в том числе: 38.5% деревьев (указывается общий % запаса деревьев, подлежащий рубке,

без признаков ослабления причины ослабления \_\_\_\_\_  
 ослабленных причины ослабления \_\_\_\_\_  
 сильно ослабленных причины ослабления \_\_\_\_\_  
 усыхающих 0.0% причины ослабления \_\_\_\_\_

свежего сухостоя 0.0%  
 свежего ветровала 15.8%  
 свежего бурелома 22.7%

старого сухостоя 0.0%  
 старого ветровала 0.0%  
 старого бурелома 0.0%

2.6. Полнота лесного насаждения после уборки деревьев, подлежащих рубке, составит 0.3

Критическая полнота для данной категории лесных насаждений и преобладающей породы составляет 0.3

**ЗАКЛЮЧЕНИЕ к инструментальному обследованию участка.**

С целью предотвращения негативных процессов, снижения от их воздействия назначено:

Участковое лесничество	Урочище (дача)	Квартал	Выдел	Площадь выдела, га	Лесопатологический выдел	Площадь лесопатологического выдела, га	Вид мероприятия	Площадь мероприятия, га	Породы	Доля выбираемой древесины по запасу, %	Рекомендуемый срок проведе
1	2	3	4	5	6	7	8	9	10	11	12
без деления		269	13	2.3	1	2.3	ВСП	2.3	Е	8.9%	2023-2024 гг
									П	0.0%	
									С	3.0%	
									Б	1.2%	
									Ос	25.4%	
									Лп	0.0%	
									Л	0.0%	
									Д	0.0%	
									Я	0.0%	
									Кл	0.0%	
									Олс	0.0%	
									Ивд	0.0%	
Итого:										38.5%	

Ведомость временной пробной площади и абрис участка прилагаются (приложение 2 и 3 к Акту)

РЕКОМЕНДАЦИИ по проведению мероприятий, не относящихся к мероприятиям по предупреждению распространения вредных организмов.

Дата проведения ЛПО 09.06.2023

Дата составления документов 30.06.2023

Исполнитель работ по проведению лесопатологического обследования:

Начальник лесного отдела КФХ "Саламатов А.А.": Баженов А.Б.

Мастер леса КФХ "Саламатов А.А.": Порошина А.А.

Зам. рук. л.я ТКУ УР Глазовское лес-во Ярское л-во Никитин А.И.




Согласовано: Руководитель ГКУ УР "Глазовское лесничество" Никитин А.И.

Ведомость участков леса с выявленными несоответствиями таксационным описаниям

Субъект Российской Федерации \_\_\_\_\_ УР \_\_\_\_\_ Лесничество \_\_\_\_\_ Ярское  
Участковое лесничество \_\_\_\_\_ без деления \_\_\_\_\_ Урочище(лесная дача) \_\_\_\_\_

1	2	3	4	5	6	7	8	9	10	Таксационная характеристика									Заложено пробных площадей													
										Источник данных	Год проведения лесосурьейства	Номер квартала	Номер выдела	Площадь выдела, га	Целевое назначение лесов	Категория защитных лесов	ОЗУ	Номер лесопатологического выдела	Площадь лесопатологического выдела, га	потребное насаждение	здоровое насаждение	состав	порода	возраст, лет	средняя высота, м	средний диаметр, см	тип леса	полнота	бонитет	запас, ком. м/га	количество, шт.	Общая площадь, га
ТО	2018	269	13	2.3	защитные	противопожарные	-	1	2.3																							
Ф	2022	269	13	2.3	защитные	противопожарные	-	1	2.3																							0.375

Условные обозначения:  
ТО - таксационные описания  
Ф - фактическая характеристика лесного насаждения

Исполнитель работ по проведению лесопатологического обследования:   
Начальник лесного отдела КФХ "Саламатов А.А.":  Баженов А.Б.  
Мастер леса КФХ "Саламатов А.А.":  Порошина А.А.

Дата составления документа 30.06.2025



1.1 Субъект Российской Федерации Удмуртская Республика  
Лесничество (Лесопарк) Ярское  
Участковое лесничество без деления  
Квартал 269 Выдел 13 Площадь выдела 2.3  
Лесопатологический выдел 1 Площадь лесопатологического выдела 2.3

1.2. Метод перече́та:  
сплошной, ленты пере́чета, круговые площадки постоянного радиуса,  
реласкопические площадки (нужное подчеркнуть).  
Количество лент/площадок 1 Размеры площадок (длина\*ширина/радиус) 250\*15;  
Размер временной пробной площади 0.375 га

1.3. Фактическая таксационная характеристика насаждения:

Состав 5Е4Ос1Б Возраст 110 лет; тип леса Екс полнота 0.3  
+ПедС  
запас на га 140 кбм; возобновление 10Е, 2.0 т.шт./га

1.4. Номер очага вредных организмов \_\_\_\_\_  
Тип очага вредных организмов: эпизодический, хронический (нужное подчеркнуть).  
Фаза развития очага вредных организмов: начальная, нарастания численности, собственно вспышка,  
кризис (нужное подчеркнуть).

1.5. Причина ослабления, повреждения насаждения и время:  
лето 2022 год, погодные условия (сильный ветер)


Состояние насаждения:  
сильно ослабленные лесные насаждения  
Средневзвешенная категория состояния насаждения: 2.61  
1.6. Назначенные мероприятия: ВСП

Исполнитель работ по проведению лесопатологического обследования:

Начальник лесного отдела КФХ "Саламатов А.А.":

Мастер леса КФХ "Саламатов А.А.:

 Баженов А.Б.

 Порошина А.А.

Дата составления документа 30.06.2022

**ВЕДОМОСТЬ ПЕРЕЧЕТА ДЕРЕВЬЕВ**  
(для сплошного, ленточного и перечета на круговых площадках постоянного радиуса)

Порода: Е средневзвешенная категория состояния \_\_\_\_\_

по 5 катег

Степени толщины, см	Количество деревьев по категориям состояния, шт.																Всего					
	1		2		3		4		5		5(а,б,в)			5(г,д,е)			шт./куб.м	в том числе подлежит рубк., %				
	Н	З	Н	З	Н	З	Н	З	Н	З	Н	З	О	Н	З	О						
1	2	3	4	5	6	7	8	9	10	11	12	13	14	15	16	17	18	19	20			
8										0	0	0	0	0	0	0	0	0	0	#ДЕЛО!		
12	5								1	0	1	0	0	0	0	0	0	0	0	6	0.48	16.67%
16	4								1	0	1	0	0	0	0	0	0	0	0	5	0.9	20.00%
20	5								0	0	0	0	0	0	0	0	0	0	0	5	1.6	0.00%
24	6		1					1	4	0	4	0	0	0	0	0	0	0	0	12	6	41.67%
28	5								0	0	0	0	0	0	0	0	0	0	0	5	3.7	0.00%
32	1								0	0	0	0	0	0	0	0	0	0	0	1	1.02	0.00%
36	3								4	0	4	0	0	0	0	0	0	0	0	7	9.45	57.14%
40	1								0	0	0	0	0	0	0	0	0	0	0	1	1.72	0.00%
44									0	0	0	0	0	0	0	0	0	0	0	0	0	#ДЕЛО!
48	1								0	0	0	0	0	0	0	0	0	0	0	1	2.6	0.00%
52									0	0	0	0	0	0	0	0	0	0	0	0	0	#ДЕЛО!
56									0	0	0	0	0	0	0	0	0	0	0	0	0	#ДЕЛО!
60	1								0	0	0	0	0	0	0	0	0	0	0	0	0	#ДЕЛО!
64									0	0	0	0	0	0	0	0	0	0	0	0	0	#ДЕЛО!
68									0	0	0	0	0	0	0	0	0	0	0	0	0	#ДЕЛО!
72									0	0	0	0	0	0	0	0	0	0	0	0	0	#ДЕЛО!
Итого, шт.	32	0	1	0	0	0	1	0	10	0	10	0	0	0	0	0	0	0	0	44		
Итого, куб. м	23	0	1	0	0	0	1	0	8	0	8	0	0	0	0	0	0	0	0		32	
Итого, % от запаса по породе	72.7%	0.0%	1.6%	0.0%	0.0%	0.0%	1.6%	0.0%	24.2%	0.0%	24.2%	0.0%	0.0%	0.0%	0.0%	0.0%	0.0%	0.0%	0.0%	100.0%		25.7%

Порода: П средневзвешенная категория состояния \_\_\_\_\_

Степени толщины, см	Количество деревьев по категориям состояния, шт.																Всего					
	1		2		3		4		5		5(а,б,в)			5(г,д,е)			шт./куб.м	в том числе подлежит рубк., %				
	Н	З	Н	З	Н	З	Н	З	Н	З	Н	З	О	Н	З	О						
1	2	3	4	5	6	7	8	9	10	11	12	13	14	15	16	17	18	19	20			
8										0	0	0	0	0	0	0	0	0	0	0	0	#ДЕЛО!
12										0	0	0	0	0	0	0	0	0	0	0	0	#ДЕЛО!
16										0	0	0	0	0	0	0	0	0	0	0	0	#ДЕЛО!
20										0	0	0	0	0	0	0	0	0	0	0	0	#ДЕЛО!
24										0	0	0	0	0	0	0	0	0	0	0	0	#ДЕЛО!
28	1									0	0	0	0	0	0	0	0	0	0	0	0	#ДЕЛО!
32										0	0	0	0	0	0	0	0	0	0	1	0.64	0.00%
36										0	0	0	0	0	0	0	0	0	0	0	0	#ДЕЛО!
40										0	0	0	0	0	0	0	0	0	0	0	0	#ДЕЛО!
44										0	0	0	0	0	0	0	0	0	0	0	0	#ДЕЛО!
48										0	0	0	0	0	0	0	0	0	0	0	0	#ДЕЛО!
52										0	0	0	0	0	0	0	0	0	0	0	0	#ДЕЛО!
56										0	0	0	0	0	0	0	0	0	0	0	0	#ДЕЛО!
60										0	0	0	0	0	0	0	0	0	0	0	0	#ДЕЛО!
64										0	0	0	0	0	0	0	0	0	0	0	0	#ДЕЛО!
68										0	0	0	0	0	0	0	0	0	0	0	0	#ДЕЛО!
72										0	0	0	0	0	0	0	0	0	0	0	0	#ДЕЛО!
Итого, шт.	1	0	0	0	0	0	0	0	0	0	0	0	0	0	0	0	0	0	0	1		
Итого, куб. м	1	0	0	0	0	0	0	0	0	0	0	0	0	0	0	0	0	0	0		1	
Итого, % от запаса по породе	100%	0.0%	0.0%	0.0%	0.0%	0.0%	0.0%	0.0%	0.0%	0.0%	0.0%	0.0%	0.0%	0.0%	0.0%	0.0%	0.0%	0.0%	0.0%	100.0%		0.0%

Порода: С средневзвешенная категория состояния

Ступени толщины, см	Количество деревьев по категориям состояния, шт.																Всего		в том числе подлежит рубке, %
	1		2		3		4		5		5(а,б,в)			5(г,д,е)					
	Н	З	Н	З	Н	З	Н	З	Н	З	Н	З	О	Н	З	О	шт./куб.м	19	
1	2	3	4	5	6	7	8	9	10	11	12	13	14	15	16	17	18	19	20
8										0	0	0	0	0	0	0	0	0	0
12										0	0	0	0	0	0	0	0	0	0
16	1									1	0	1	0	0	0	0	0	0	0
20										0	0	0	0	0	0	0	0	2	0.34
24										0	0	0	0	0	0	0	0	0	0
28										0	0	0	0	0	0	0	0	0	0
32										0	0	0	0	0	0	0	0	0	0
36										0	0	0	0	0	0	0	0	0	0
40										2	0	2	0	0	0	0	0	2	2.36
44										0	0	0	0	0	0	0	0	0	0
48										0	0	0	0	0	0	0	0	0	0
52										0	0	0	0	0	0	0	0	0	0
56										0	0	0	0	0	0	0	0	0	0
60										0	0	0	0	0	0	0	0	0	0
64										0	0	0	0	0	0	0	0	0	0
68																			
72										0	0	0	0	0	0	0	0	0	0
Итого, шт.	1	0	0	0	0	0	0	0	3	0	3	0	0	0	0	0	4		
Итого, куб. м	0	0	0	0	0	0	0	0	3	0	3	0	0	0	0	0			
Итого, % от запаса по породе	6.3%	0.0%	0.0%	0.0%	0.0%	0.0%	0.0%	0.0%	93.7%	0.0%	93.7%	0.0%	0.0%	0.0%	0.0%	0.0%	100.0%		93.7%

Порода: Б средневзвешенная категория состояния

Ступени толщины, см	Количество деревьев по категориям состояния, шт.																Всего		в том числе подлежит рубке, %
	1		2		3		4		5		5(а,б,в)			5(г,д,е)					
	Н	З	Н	З	Н	З	Н	З	Н	З	Н	З	О	Н	З	О	шт./куб.м	19	
1	2	3	4	5	6	7	8	9	10	11	12	13	14	15	16	17	18	19	20
8										0	0	0	0	0	0	0	0	0	0
12										0	0	0	0	0	0	0	0	0	0
16										1	0	1	0	0	0	0	0	1	0.17
20										0	0	0	0	0	0	0	0	0	0
24	3									2	0	2	0	0	0	0	0	0	0
28	1									0	0	0	0	0	0	0	0	5	2.15
32					1					0	0	0	0	0	0	0	0	1	0.62
36										0	0	0	0	0	0	0	0	1	0.84
40										0	0	0	0	0	0	0	0	0	0
44										0	0	0	0	0	0	0	0	0	0
48										0	0	0	0	0	0	0	0	0	0
52	1									0	0	0	0	0	0	0	0	0	0
56										0	0	0	0	0	0	0	0	1	2.65
60										0	0	0	0	0	0	0	0	0	0
64										0	0	0	0	0	0	0	0	0	0
68																			
72										0	0	0	0	0	0	0	0	0	0
Итого, шт.	5	0	0	0	1	0	0	0	3	0	3	0	0	0	0	0	9		
Итого, куб. м	5	0	0	0	1	0	0	0	1	0	1	0	0	0	0	0			
Итого, % от запаса по породе	70.9%	0.0%	0.0%	0.0%	13.1%	0.0%	0.0%	0.0%	16.0%	0.0%	16.0%	0.0%	0.0%	0.0%	0.0%	0.0%	100.0%		16.0%

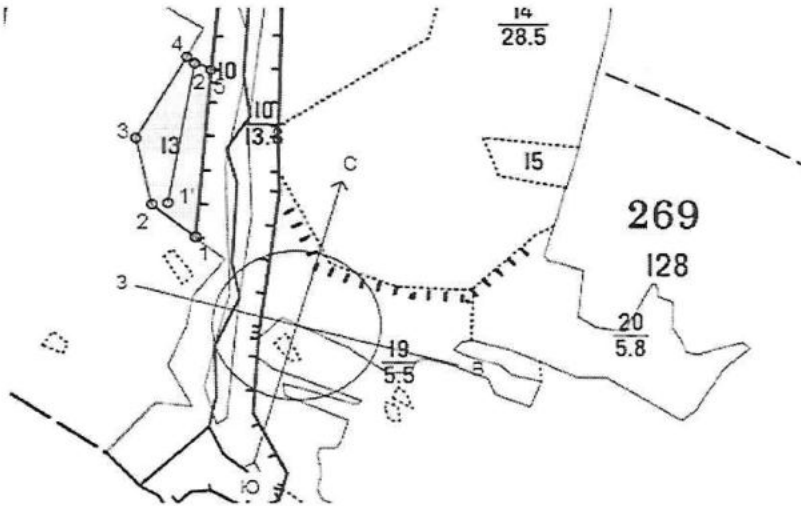


Порода: Ос среднеизвишенная категория состояния

Степень толщины, см	Количество деревьев по категориям состояния, шт.																	Всего			
	1		2		3		4		5		5(а,б,в)			5(г,д,е)			шт./куб.м	в том числе подлежит рубке, %			
	Н	З	Н	З	Н	З	Н	З	Н	З	Н	З	О	Н	З	О					
1	2	3	4	5	6	7	8	9	10	11	12	13	14	15	16	17	18	19	20		
8										0	0	0	0	0	0	0	0	0	0	0	0
12										0	0	0	0	0	0	0	0	0	0	0	0
16										0	0	0	0	0	0	0	0	0	0	0	0
20										1	0	1	0	0	0	0	0	0	0	1	0.31
24	1									4	0	4	0	0	0	0	0	0	5	2.4	100%
28										1	0	1	0	0	0	0	0	0	1	0.69	80%
32	1				1					3	0	3	0	0	0	0	0	5	4.9	100%	
36										0	0	0	0	0	0	0	0	0	0	0	60%
40	3									1	0	1	0	0	0	0	0	4	6.4	#ДЕЛ/0!	
44	1									2	0	2	0	0	0	0	0	3	6.03	25%	
48	3									3	0	3	0	0	0	0	0	6	14.82	67%	
52	2									1	0	1	0	0	0	0	0	3	8.73	50%	
56	2									0	0	0	0	0	0	0	0	2	0	33%	
60	2									1	0	1	0	0	0	0	0	3	0	0%	
64										0	0	0	0	0	0	0	0	0	0	0	33%
68										0	0	0	0	0	0	0	0	0	0	0	#ДЕЛ/0!
72										0	0	0	0	0	0	0	0	0	0	0	#ДЕЛ/0!
Итого, шт.	15	0	0	0	1	0	0	0	0	17	0	17	0	0	0	0	0	33			
Итого, куб.м	22	0	0	0	1	0	0	0	0	22	0	22	0	0	0	0	0	44			
Итого, % от запаса по породе	48.6%	0.0%	0.0%	0.0%	2.2%	0.0%	0.0%	0.0%	0.0%	49.2%	0.0%	49.2%	0.0%	0.0%	0.0%	0.0%	0.0%	100.0%			49.2%

Абрис участка леса

Масштаб 1: 10000



№ квартала	№ выдела	№ лесопатологического выдела	Размеры ленты (круговой площадки) перече́та					Координаты начала, конца поворотных точек лент	перече́та/центров круговых площадок перече́та
			№ точки (площадки)	длина, м	ширина, м	радиус, м	площадь, га		
269	13	1	1'	250	15		0.375	58.21143037	51.8291994
			2'					58.21344256	51.8311449

**Пространственное размещение лесопатологических выделов**  
(включается в Акт выделении лесопатологических выделов, для указания пространственного расположения поврежденных и погибших насаждений)

номера точек	Координаты		длина, м
	долгота	широта	
1-2	51.8295	58.2106	89.6
2-3	51.8283	58.2112	119.1
3-4	51.8279	58.2122	165.7
4-5	51.8293	58.2135	44.7
5-1	51.8300	58.2133	295.5

Исполнитель работ по проведению лесопатологического обследования:

Начальник лесного отдела КФХ "Саламатов А.А.":

Мастер леса КФХ "Саламатов А.А.:

Баженов А.Б.

Порошина А.А.

Дата составления документа 30.06.2020

Ярское лесничество, квартал 269 выдел 13

Фото № 1



Дата обследования 01.06.2023 г.

51,8295 58,2106