

УТВЕРЖДАЮ:
Заместитель министра
природных ресурсов и охраны
окружающей среды Удмуртской Республики
Ю.А. Долматов
« 6 » июля 2023 года

Акт
лесопатологического обследования № 2023-25-253
лесных насаждений Ярского лесничества
Удмуртской Республики

Способ лесопатологического обследования: 1. Визуальный

2. Инструментальный

Участковое лесничество	Урочище (дача)	Квартал	Выдел	Площадь выдела, га	Лесопатологический выдел	Площадь лесопатологического выдела, га
без деления		269	10	13.8		
					2	1.45

Лесопатологическое обследование проведено на общей площади:

1.45

Кадастровый номер участка: _____

(для участков, предоставленных в постоянное(бессрочное) пользование, аренду)

Документ о праве пользования:

договор аренды лесного участка от 19.06.2008 г. № 01/2-15/1 для заготовки древесины

(тип документа о праве пользования, дата, номер, вид разрешенного использования лесов)

Инструментальное (детальное) обследование лесных насаждений.
(раздел включается в акт в случае проведения лесопатологического обследования инструментальным способом)

2.1 Лесничество Ярское Участковое лесничество без деления
Урочище(дача) Квартал 269 Выдел 10
Лесопатологический выдел 2

Наличие ограничений или особенностей участка, влияющих на назначение СОМ:
ОЗУ: -

_____ (отметка о наличии ООПТ, ОЗУ, водоохранной зоны, радиоактивного загрязнения лесов, угрозы возникновения очагов вредных организмов или пожарной опасности в лесах).

2.2 Фактическая таксационная характеристика лесного насаждения соответствует (не соответствует) таксационному описанию (нужное подчеркнуть). Причины несоответствия:

Ведомость насаждений с выявленными несоответствиями таксационным описаниям приведена в приложении 1 к Акту

2.3 Состояние насаждений:

с нарушенной устойчивостью (средневзвешенная категория состояния $\geq 1,51 \leq 4,50$)

с утраченной устойчивостью (средневзвешенная категория состояния $\geq 4,51$)

устойчивое (средневзвешенная категория состояния $< 1,50$)

2.4. Причины ослабления, повреждения, средневзвешенная категория состояния насаждения:

Вид пожара	Порода	Состояние корневых лап		Состояние корневой шейки		Высушивание луба		Обугленность древесины более 1/3 высоты ствола	
		процент поврежденных огнем корней	процент деревьев с данным повреждением	Обугленность древесины корневой шейки по окружности (1/4;2/4;3/4;60	процент деревьев с данным повреждением	по окружности (1/4;2/4;3/4 ; болнн3/4	процент деревьев с данным повреждением	по окружности ствола (менее 1/2; более 1/2)	процент деревьев с данным повреждением
1	2	3	4	5	6	7	8	9	10

2.4.1 Заселено (отработано) стволовыми вредителями:

Вид вредителя	Порода	Встречаемость заселенных деревьев, % от запаса породы	Встречаемость отработанных деревьев, % от запаса породы	Степень заселения лесного насаждения (слабая, средняя, сильная)
1	2	3	4	5

2.4.3. Поражено болезнями:

Болезнь/возбудитель	Порода	Встречаемость, % от запаса насаждения	Степень поражения лесного насаждения (слабая, средняя, сильная)
1	2	3	4

2.5. Выборке подлежит 51.3% деревьев(указывается общий % запаса деревьев, подлежащий рубке

от общего запаса насаждения),

в том числе:

без признаков ослабления

ослабленных

сильно ослабленных

усыхающих

свежего сухостоя 0.0%

свежего ветровала 9.6%

свежего бурелома 40.7%

старого сухостоя 0.0%

старого ветровала 1.0%

старого бурелома 0.0%

причины ослабления _____

причины ослабления _____

причины ослабления _____

причины ослабления _____

0.0%

2.6. Полнота лесного насаждения после уборки деревьев, подлежащих рубке, составит

0.3

Критическая полнота для данной категории лесных насаждений и преобладающей породы составляет

не лимитируется

ЗАКЛЮЧЕНИЕ к инструментальному обследованию участка.

С целью предотвращения негативных процессов, снижения от их воздействия назначено:

Участковое лесничество	Урочище (дача)	Квартал	Выдел	Площадь выдела, га	Лесопатологический выдел	Площадь лесопатологического выдела, га	Вид мероприятия	Площадь мероприятия, га	Породы	Доля выбираемой древесины по запасу, %	Рекомендуемый срок проведения мероприятия
1	2	3	4	5	6	7	8	9	10	11	12
без деления		269	10	13.8	2	1.45	ВСП	1.45	Е	20.4%	2023-2024 г.
									П	10.1%	
									С	6.8%	
									Б	6.1%	
									Ос	7.8%	
									Лп	0.0%	
									Л	0.0%	
									Д	0.0%	
									Я	0.0%	
									Кл	0.0%	
									Олс	0.0%	
									Ивд	0.0%	
									Итого:	51.3%	

Ведомость временной пробной площади и абрис участка прилагаются (приложение 2 и 3 к Акту)

РЕКОМЕНДАЦИИ по проведению мероприятий, не относящихся к мероприятиям по предупреждению распространения вредных организмов _____

Дата проведения ЛПО

07.06.2023

Дата составления документов

30.06.2023

Исполнитель работ по проведению лесопатологического обследования:

Начальник лесного отдела КФХ "Саламатов А.А.":

Баженов А.Б.

Мастер леса КФХ "Саламатов А.А.":

Порошина А.А.

Сам. рук. лес. ТКУ ЧР Глазовское лес-во Ярские лес-во ТМР Глазовское лес-во

Согласовано:

Никитин А.И. Руководитель ГКУ УР "Глазовское лесничество"

1.1 Субъект Российской Федерации Удмуртская Республика
Лесничество (Лесопарк) Ярское
Участковое лесничество без деления
Квартал 269 Выдел 10 Площадь выдела 13.8
Лесопатологический выдел 2 Площадь лесопатологического выдела 1.45

1.2. Метод перече́та:

сплошной, ленты пере́чета, круговые площадки постоянного радиуса,
реласкопические площадки (нужное подчеркнуть).

Количество лент/площадок 1 Размеры площадок (длина*ширина/радиус) 233*15
Размер временной пробной площади 0.35 га

1.3. Фактическая таксационная характеристика насаждения:

Состав 3Е1П1С3 Возраст 70 лет; тип леса Екс полнота 0.3
Б2Ос
запас на га 145 кбм; возобновление 0

1.4. Номер очага вредных организмов _____

Тип очага вредных организмов: эпизодический, хронический (нужное подчеркнуть).

Фаза развития очага вредных организмов: начальная, нарастания численности, собственно вспышка,
кризис (нужное подчеркнуть).

1.5. Причина ослабления, повреждения насаждения и время:

лето 2022 год, погодные условия (сильный ветер)

Состояние насаждения:

усыхающие лесные насаждения

Средневзвешенная категория состояния насаждения: 3.37

1.6. Назначенные мероприятия: _____ ВСП

Исполнитель работ по проведению лесопатологического обследования:

Начальник лесного отдела КФХ "Саламатов А.А.":

Баженев А.Б.

Мастер леса КФХ "Саламатов А.А.":

Порошина А.А.

Дата составления документа

30.06.2022

ВЕДОМОСТЬ ПЕРЕЧЕТА ДЕРЕВЬЕВ
(для сплошного, ленточного и перечета на круговых площадках постоянного радиуса)

Порода: Е средневзвешенная категория состояния

по 5 катег

Ступени толщины, см	Количество деревьев по категориям состояния, шт.																	Всего		в том числе подлежит рубке, %							
	1			2			3			4			5			5(а,б,в)					5(г,д,е)						
	Н	З	О	Н	З	О	Н	З	О	Н	З	О	Н	З	О	Н	З	О	Н		З	О	шт./куб.м	18	19	20	
8																											
12	1									0	0	0	0	0	0	0	0	0	0	0	0	0	0	0	0	0	#ДЕЛ/О!
16	3			2						3	0	3	0	0	0	0	0	0	0	0	0	0	0	1	0.08	0.00%	
20	2			1						4	0	4	0	0	0	0	0	0	0	0	0	0	8	1.44	37.50%		
24	4									1	0	1	0	0	0	0	0	0	0	0	0	0	7	2.24	57.14%		
28	1			2						1	0	1	0	0	0	0	0	0	0	0	0	0	5	2.5	20.00%		
32	1			2						3	0	3	0	0	0	0	0	0	0	0	0	0	4	2.96	25.00%		
36	2									2	0	2	0	0	0	0	0	0	0	0	0	0	6	6.12	50.00%		
40				1						2	0	2	0	0	0	0	0	0	0	0	0	0	4	5.4	50.00%		
44				1						3	0	3	0	0	0	0	0	0	0	0	0	0	3	5.16	66.67%		
48										1	0	1	0	0	0	0	0	0	0	0	0	0	4	8.56	75.00%		
52										0	0	0	0	0	0	0	0	0	0	0	0	0	1	2.6	100.00%		
56										0	0	0	0	0	0	0	0	0	0	0	0	0	0	0	0	#ДЕЛ/О!	
60										0	0	0	0	0	0	0	0	0	0	0	0	0	0	0	0	0	#ДЕЛ/О!
64										0	0	0	0	0	0	0	0	0	0	0	0	0	0	0	0	0	#ДЕЛ/О!
68										0	0	0	0	0	0	0	0	0	0	0	0	0	0	0	0	0	#ДЕЛ/О!
72										0	0	0	0	0	0	0	0	0	0	0	0	0	0	0	0	0	#ДЕЛ/О!
Итого, шт.	14	0	9	0	0	0	0	0	0	20	0	20	0	0	0	0	0	0	0	0	0	0	43				
Итого, куб. м	8	0	8	0	0	0	0	0	0	21	0	21	0	0	0	0	0	0	0	0	0	0		37			
Итого, % от запаса по породе	20.8%	0.0%	21.7%	0.0%	0.0%	0.0%	0.0%	0.0%	0.0%	57.4%	0.0%	57.4%	0.0%	0.0%	0.0%	0.0%	0.0%	0.0%	0.0%	0.0%	0.0%	0.0%	100.0%			57.4%	

Порода: П средневзвешенная категория состояния

Ступени толщины, см	Количество деревьев по категориям состояния, шт.																	Всего		в том числе подлежит рубке, %							
	1			2			3			4			5			5(а,б,в)					5(г,д,е)						
	Н	З	О	Н	З	О	Н	З	О	Н	З	О	Н	З	О	Н	З	О	Н		З	О	шт./куб.м	18	19	20	
8																											
12	1									0	0	0	0	0	0	0	0	0	0	0	0	0	0	0	0	0	#ДЕЛ/О!
16										0	0	0	0	0	0	0	0	0	0	0	0	0	1	0.08	0.00%		
20	3									1	0	1	0	0	0	0	0	0	0	0	0	0	0	0	0	0	#ДЕЛ/О!
24	4									2	0	2	0	0	0	0	0	0	0	0	0	0	4	1.12	25.00%		
28	2			1						2	0	2	0	0	0	0	0	0	0	0	0	0	6	2.64	33.33%		
32				1						4	0	4	0	0	0	0	0	0	0	0	0	0	5	3.2	40.00%		
36	1									3	0	3	0	0	0	0	0	0	0	0	0	0	5	4.3	80.00%		
40										1	0	1	0	0	0	0	0	0	0	0	0	0	4	4.4	75.00%		
44										0	0	0	0	0	0	0	0	0	0	0	0	0	1	1.36	100.00%		
48										0	0	0	0	0	0	0	0	0	0	0	0	0	0	0	0	0	#ДЕЛ/О!
52										0	0	0	0	0	0	0	0	0	0	0	0	0	0	0	0	0	#ДЕЛ/О!
56										0	0	0	0	0	0	0	0	0	0	0	0	0	0	0	0	0	#ДЕЛ/О!
60										0	0	0	0	0	0	0	0	0	0	0	0	0	0	0	0	0	#ДЕЛ/О!
64										0	0	0	0	0	0	0	0	0	0	0	0	0	0	0	0	0	#ДЕЛ/О!
68										0	0	0	0	0	0	0	0	0	0	0	0	0	0	0	0	0	#ДЕЛ/О!
72										0	0	0	0	0	0	0	0	0	0	0	0	0	0	0	0	0	#ДЕЛ/О!
Итого, шт.	11	0	2	0	0	0	0	0	0	13	0	13	0	0	0	0	0	0	0	0	0	0	26				
Итого, куб. м	5	0	2	0	0	0	0	0	0	11	0	11	0	0	0	0	0	0	0	0	0	0		17			
Итого, % от запаса по породе	29.6%	0.0%	8.8%	0.0%	0.0%	0.0%	0.0%	0.0%	0.0%	61.6%	0.0%	61.6%	0.0%	0.0%	0.0%	0.0%	0.0%	0.0%	0.0%	0.0%	0.0%	0.0%	100.0%			61.6%	

Порода: С средневзвешенная категория состояния

Ступени толщины, см	Количество деревьев по категориям состояния, шт.																Всего		в том числе подлежит рубке, %			
	1		2		3		4		5		5(а,б,в)			5(г,д,е)						шт./куб.м	20	
	Н	З	Н	З	Н	З	Н	З	Н	З	Н	З	О	Н	З	О	18	19				
1	2	3	4	5	6	7	8	9	10	11	12	13	14	15	16	17	18	19	20			
8										0	0	0	0	0	0	0	0	0	0	#ДЕЛ/0!		
12										0	0	0	0	0	0	0	0	0	0	0	#ДЕЛ/0!	
16										0	0	0	0	0	0	0	0	0	0	0	#ДЕЛ/0!	
20	1									1	0	1	0	0	0	0	0	0	0	2	0.6	50.00%
24										0	0	0	0	0	0	0	0	0	0	0	0	#ДЕЛ/0!
28								1		2	0	2	0	0	0	0	0	0	0	3	2.01	100.00%
32				1						2	0	2	0	0	0	0	0	0	0	3	2.73	66.67%
36				1						0	0	0	0	0	0	0	0	0	0	1	1.18	0.00%
40	2									1	0	1	0	0	0	0	0	0	0	4	5.92	50.00%
44										0	0	0	0	0	0	0	0	0	0	0	0	#ДЕЛ/0!
48										1	0	1	0	0	0	0	0	0	0	1	2.18	100.00%
52										0	0	0	0	0	0	0	0	0	0	0	0	#ДЕЛ/0!
56										0	0	0	0	0	0	0	0	0	0	0	0	#ДЕЛ/0!
60										0	0	0	0	0	0	0	0	0	0	0	0	#ДЕЛ/0!
64										0	0	0	0	0	0	0	0	0	0	0	0	#ДЕЛ/0!
68										0	0	0	0	0	0	0	0	0	0	0	0	#ДЕЛ/0!
72										0	0	0	0	0	0	0	0	0	0	0	0	#ДЕЛ/0!
Итого, шт.	3	0	2	0	0	0	2	0	7	0	7	0	0	0	0	0	0	0	14			
Итого, куб. м	3	0	2	0	0	0	2	0	7	0	7	0	0	0	0	0	0	0		15		
Итого, % от запаса по породе	22.3%	0.0%	14.3%	0.0%	0.0%	0.0%	14.7%	0.0%	48.7%	0.0%	48.7%	0.0%	0.0%	0.0%	0.0%	0.0%	0.0%	100.0%				63.4%

Порода: Б средневзвешенная категория состояния

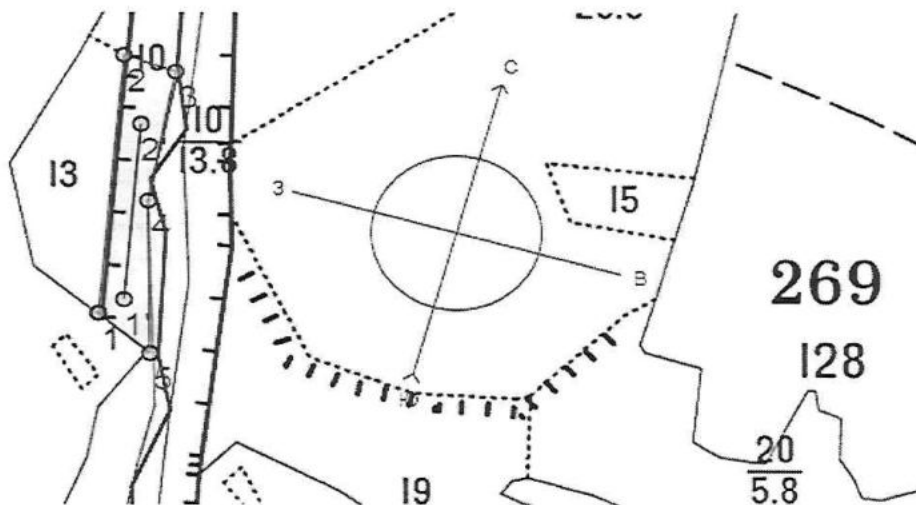
Ступени толщины, см	Количество деревьев по категориям состояния, шт.																Всего		в том числе подлежит рубке, %			
	1		2		3		4		5		5(а,б,в)			5(г,д,е)						шт./куб.м	20	
	Н	З	Н	З	Н	З	Н	З	Н	З	Н	З	О	Н	З	О	18	19				
1	2	3	4	5	6	7	8	9	10	11	12	13	14	15	16	17	18	19	20			
8										0	0	0	0	0	0	0	0	0	0	0	0	#ДЕЛ/0!
12										0	0	0	0	0	0	0	0	0	0	0	0	#ДЕЛ/0!
16										0	0	0	0	0	0	0	0	0	0	0	0	#ДЕЛ/0!
20										2	0	2	0	0	0	0	0	0	0	2	0.58	100.00%
24				1						1	0	1	0	0	0	0	0	0	0	2	0.86	50.00%
28	2			1				1		0	0	0	0	0	0	0	0	0	4	2.48	0.00%	
32	1									1	0	1	0	0	0	0	0	0	2	1.68	50%	
36	1									0	0	0	0	0	0	0	0	0	1	1.1	0.00%	
40										2	0	2	0	0	0	0	0	0	2	2.82	100.00%	
44	1			1						1	0	1	0	0	0	0	0	0	3	5.22	33%	
48										0	0	0	0	0	0	0	0	0	0	0	0	#ДЕЛ/0!
52	1									0	0	0	0	0	0	0	0	0	1	2.65	0	
56										0	0	0	0	0	0	0	0	0	0	0	0	#ДЕЛ/0!
60										0	0	0	0	0	0	0	0	0	0	0	0	#ДЕЛ/0!
64										0	0	0	0	0	0	0	0	0	0	0	0	#ДЕЛ/0!
68										0	0	0	0	0	0	0	0	0	0	0	0	#ДЕЛ/0!
72										0	0	0	0	0	0	0	0	0	0	0	0	#ДЕЛ/0!
Итого, шт.	6	0	3	0	0	0	1	0	7	0	7	0	0	0	0	0	0	0	17			
Итого, куб. м	8	0	3	0	0	0	1	0	6	0	6	0	0	0	0	0	0	0		17		
Итого, % от запаса по породе	43.5%	0.0%	16.0%	0.0%	0.0%	0.0%	3.6%	0.0%	36.9%	0.0%	36.9%	0.0%	0.0%	0.0%	0.0%	0.0%	100.0%					36.9%

Порода: Ос средневзвешенная категория состояния

Ступени толщины, см	Количество деревьев по категориям состояния, шт.																	Всего			
	1		2		3		4		5		5(а,б,в)			5(г,д,е)			шт./куб.м	19	в том числе подлежит рубке, %		
	Н	З	Н	З	Н	З	Н	З	Н	З	Н	З	О	Н	З	О					
1	2	3	4	5	6	7	8	9	10	11	12	13	14	15	16	17	18	19	20		
8										0	0	0	0	0	0	0	0	0	0	#ДЕЛ/0!	
12										0	0	0	0	0	0	0	0	0	0	0	#ДЕЛ/0!
16										0	0	0	0	0	0	0	0	0	0	0	#ДЕЛ/0!
20	2									0	1	0	0	0	0	0	0	1	3	0.93	33%
24	1									1	0	1	0	0	0	0	0	2	0.96	50%	
28			1							0	1	0	0	0	0	0	0	1	2	1.38	50%
32			2							3	0	3	0	0	0	0	0	5	4.9	60%	
36	1							2		1	0	1	0	0	0	0	0	4	5.16	75%	
40										0	0	0	0	0	0	0	0	0	0	0	#ДЕЛ/0!
44										0	0	0	0	0	0	0	0	0	0	0	#ДЕЛ/0!
48	1									1	0	1	0	0	0	0	0	2	4.94	50%	
52										0	0	0	0	0	0	0	0	0	0	0	#ДЕЛ/0!
56										0	0	0	0	0	0	0	0	0	0	0	#ДЕЛ/0!
60										0	0	0	0	0	0	0	0	0	0	0	#ДЕЛ/0!
64										0	0	0	0	0	0	0	0	0	0	0	#ДЕЛ/0!
68										0	0	0	0	0	0	0	0	0	0	0	#ДЕЛ/0!
72										0	0	0	0	0	0	0	0	0	0	0	#ДЕЛ/0!
Итого, шт.	5	0	3	0	0	0	2	0	6	2	6	0	0	0	0	2	18				
Итого, куб. м	5	0	3	0	0	0	3	0	7	1	7	0	0	0	0	1		18			
Итого, % от запаса по породе	26.6%	0.0%	14.5%	0.0%	0.0%	0.0%	14.1%	0.0%	39.3%	5.5%	39.3%	0.0%	0.0%	0.0%	0.0%	5.5%	100.0%				58.9%

Абрис участка леса

Масштаб 1: 5000



№ квартала	№ выдела	№ лесопатологического выдела	Размеры ленты (круговой площадки) перече́та					Координаты начала, конца поворотных точек лент перече́та/центров круговых площадок перече́та	
			№ точки (площадки)	длина, м	ширина, м	радиус, м	площадь, га		
269	10	2	1'	233	15		0.35	58.21035553	51.8306959
			2'					58.21202882	51.831945

Пространственное размещение лесопатологических выделов
(включается в Акт выделении лесопатологических выделов, для указания пространственного расположения поврежденных и погибших насаждений)

номера точек	координаты		длина, м
1-2	58.2103	51.8302	294.9
2-3	58.21277087	51.83202881	55.9
3-4	58.21247085	51.83280525	149.5
4-5	58.2112735	51.83164382	173.1
5-1	58.20977119	51.83085187	69.4

Исполнитель работ по проведению лесопатологического обследования:

Начальник лесного отдела КФХ "Саламатов А.А.":

Мастер леса КФХ "Саламатов А.А.:

Баженов А.Б.

Порошина А.А.

Дата составления документа 30.06.2021

Ярское лесничество, квартал 269 выдел 10 (2)

Фото № 1



Дата обследования 01.06.2023 г.

58,212770 51,83202881