

УТВЕРЖДАЮ:
Заместитель министра
природных ресурсов и охраны
окружающей среды Удмуртской Республики
Ю.А. Долматов
« 6 » июля 2023 года

Акт
лесопатологического обследования № 2023-25-251
лесных насаждений Ярского лесничества
Удмуртской Республики

Способ лесопатологического обследования: 1. Визуальный

2. Инструментальный

Участковое лесничество	Урочище (дача)	Квартал	Выдел	Площадь выдела, га	Лесопатологический выдел	Площадь лесопатологического выдела, га
без деления		269	7	17.6		
					2	12.9

Лесопатологическое обследование проведено на общей площади:

12.9

Кадастровый номер участка: _____
(для участков, предоставленных в постоянное(бессрочное) пользование, аренду)

Документ о праве пользования:

договор аренды лесного участка от 19.06.2008 г. № 01/2-15/1 для заготовки древесины

(тип документа о праве пользования, дата, номер, вид разрешенного использования лесов)

Инструментальное (детальное) обследование лесных насаждений.
(раздел включается в акт в случае проведения лесопатологического обследования инструментальным способом)

2.1 Лесничество Ярское Участковое лесничество без деления
Урочище(дача) Квартал 269 Выдел 7

Лесопатологический выдел 2 Площадь лесопатологического выдела 12.9

Наличие ограничений или особенностей участка, влияющих на назначение СОМ:
ОЗУ: берегозащитные участки лесов

_____ (отметка о наличии ООПТ, ОЗУ, водоохранной зоны, радиоактивного загрязнения лесов, угрозы возникновения очагов вредных организмов или пожарной опасности в лесах).

2.2 Фактическая таксационная характеристика лесного насаждения соответствует (не соответствует) таксационному описанию (нужное подчеркнуть). Причины несоответствия:
проведение РУ за лесами (проходная), согласно лесной декларации №2 от 10.03.2022г

Ведомость насаждений с выявленными несоответствиями таксационным описаниям приведена в приложении 1 к Акту

2.3 Состояние насаждений:

с нарушенной устойчивостью (средневзвешенная категория состояния $\geq 1,51 \leq 4,50$)

с утраченной устойчивостью (средневзвешенная категория состояния $\geq 4,51$)

устойчивое (средневзвешенная категория состояния $< 1,50$)

2.4. Причины ослабления, повреждения, средневзвешенная категория состояния насаждения:
погодные условия (сильный ветер)

Вид пожара	Порода	Сосояние корневых лап		Состояние корневой шейки		Высушивание луба		Обугленность древесины более 1/3 высоты ствола	
		процент поврежденных огнем корней	процент деревьев с данным повреждением	Обугленность древесины корневой шейки по окружности (1/4;2/4;3/4;бол	процент деревьев с данным повреждением	по окружност и (1/4;2/4;3/4 ; болни3/4	процент деревьев с данным поврежден ием	по окружности ствола (менее 1/2; более 1/2)	процент деревьев с данным повреждением
1	2	3	4	5	6	7	8	9	10

2.4.1 Заселено (отработано) стволовыми вредителями:

Вид вредителя	Порода	Встречаемость заселенных деревьев, % от запаса породы	Встречаемость отработанных деревьев, %	Степень заселения лесного насаждения
1	2	3	4	5

2.4.3. Поражено болезнями:

Болезнь/возбудитель	Порода	Встречаемость, % от запаса насаждения	Степень поражения лесного насаждения (слабая, средняя, сильная)
1	2	3	4

2.5. Выборке подлежит 35.6% деревьев (указывается общий % запаса деревьев, подлежащий рубке, от общего запаса насаждения), в том числе:

без признаков ослабления причины ослабления _____
 ослабленных причины ослабления _____
 сильно ослабленных причины ослабления _____
 усыхающих 0.0% причины ослабления _____

свежего сухостоя 0.0%
 свежего ветровала 22.7%
 свежего бурелома 13.0%

старого сухостоя 0.0%
 старого ветровала 0.0%
 старого бурелома 0.0%

2.6. Полнота лесного насаждения после уборки деревьев, подлежащих рубке, составит 0.5

Критическая полнота для данной категории лесных насаждений и преобладающей породы составляет 0.5

ЗАКЛЮЧЕНИЕ к инструментальному обследованию участка.

С целью предотвращения негативных процессов, снижения от их воздействия назначено:

Участковое лесничество	Урочище (дача)	Квартал	Выдел	Площадь выдела, га	Лесопатологический выдел	Площадь лесопатологического выдела, га	Вид мероприятия	Площадь мероприятия, га	Породы	Доля выбираемой древесины по запасу, %	Рекомендуемый срок проведения
1	2	3	4	5	6	7	8	9	10	11	12
без деления		269	7	17.6	2	12.9	ВСП	12.9	Е	12.6%	2023-2024 гг
									П	13.4%	
									С	2.3%	
									Б	4.3%	
									Ос	2.9%	
									Лп	0.0%	
									Л	0.0%	
									Д	0.0%	
									Я	0.0%	
									Кл	0.0%	
									Олс	0.0%	
									Ивд	0.0%	
Итого:										35.6%	

Ведомость временной пробной площади и абрис участка прилагаются (приложение 2 и 3 к Акту)

РЕКОМЕНДАЦИИ по проведению мероприятий, не относящихся к мероприятиям по предупреждению распространения вредных организмов.

Дата проведения ЛПО 09.06.2023

Дата составления документов 30.06.2023

Исполнитель работ по проведению лесопатологического обследования:

Начальник лесного отдела КФХ "Саламатов А.А.":

Баженов А.Б.

Мастер леса КФХ "Саламатов А.А.":

Порошина А.А.

Зам. рук. лес. ФКУ УР Глазовское лес. во Яремское л-во Телмисов Р.В.

Согласовано:

Руководитель ГКУ УР "Глазовское лесничество" Никитин А.И.

Ведомость участков леса с выявленными несоответствиями таксационным описаниям

Субъект Российской Федерации _____ УР _____ Лесничество _____ Ярское _____
Участковое лесничество _____ без деления _____ Урочище(лесная дача) _____

1	2	3	4	5	6	7	8	9	10	Таксационная характеристика								Заложено пробных площадей				
										11	12	13	14	15	16	17	18	19	20	21		
Источник данных	Ид проведения лесостроительства	Номер квартала	Номер выдела	Площадь выдела, га	Площадь лесов назначения лесов	Категория защитных лесов	ОЗУ	Номер лесопатологического участка	Площадь лесопатологического участка, га	насаждение	состав	порода	возраст, лет	средняя высота, м	средний диаметр, см	тип леса	полнота	бонитет	запас, км. м/га	количество, шт.	Общая площадь, га	
ТО	2018	269	7	17.6	эксплуатационные	-	-	2	12.9	здоровое	ЗВЗПАВ	Е	60	21	22	Екс	0.8	1	350			
Ф	2022	269	7	17.6	эксплуатационные	-	-	2	12.9	здоровое	ЗВЗПАВ20С	Е	60	25	26	Екс	0.5	1	160	2	1.08	
																						4В4ПВ10С+С

Условные обозначения:
ТО - таксационные описания
Ф - фактическая характеристика лесного насаждения

Исполнитель работ по проведению лесопатологического обследования:

Начальник лесного отдела КФХ "Саламатов А.А.":

Мастер леса КФХ "Саламатов А.А.:

Баженов А.Б.

Порошина А.А.

Дата составления документа

30.06.2023

1.1 Субъект Российской Федерации	Удмуртская Республика				
Лесничество (Лесопарк)	Ярское				
Участковое лесничество	без деления				
Квартал	269	Выдел	7	Площадь выдела	17.6
Лесопатологический выдел			2	Площадь лесопатологического выдела	12.9

1.2. Метод перече́та:

сплошной, ленты пере́чета, круговые площадки постоянного радиуса,
реласкопические площадки (нужное подчеркнуть).

Количество лент/площадок	2	Размеры площадок (длина*ширина/радиус)	470*15; 250*15
Размер временной пробной площади	1.08	га	

1.3. Фактическая таксационная характеристика насаждения:

Состав	3Е2ПЗБ2 Ос	Возраст	60	лет;	тип леса	Екс	полнота	0.5
запас на га	160	кбм;	возобновление	0				

1.4. Номер очага вредных организмов _____

Тип очага вредных организмов: эпизодический, хронический (нужное подчеркнуть).

Фаза развития очага вредных организмов: начальная, нарастания численности, собственно вспышка,
кризис (нужное подчеркнуть).

1.5. Причина ослабления, повреждения насаждения и время:

лето 2022 год, погодные условия (сильный ветер)

Состояние насаждения:

сильно ослабленные лесные насаждения

Средневзвешенная категория состояния насаждения: 2.52

1.6. Назначенные мероприятия: _____ ВСП

Исполнитель работ по проведению лесопатологического обследования:

Начальник лесного отдела КФХ "Саламатов А.А.":

Баженов А.Б.

Мастер леса КФХ "Саламатов А.А.":

Порошина А.А.

Дата составления документа

30.06.2023

ВЕДОМОСТЬ ПЕРЕЧЕТА ДЕРЕВЬЕВ
(для сплошного, ленточного и перчета на круговых площадках постоянного радиуса)

по 5 катег

Порода: Е средневзвешенная категория состояния

Ступени толщины, см	Количество деревьев по категориям состояния, шт.																Всего		в том числе подожиг рубке, %	
	1		2		3		4		5		5(а,б,в)			5(г,д,е)			шт./куб.м	19		
	Н	З	Н	З	Н	З	Н	З	Н	З	Н	З	О	Н	З	О				
1	2	3	4	5	6	7	8	9	10	11	12	13	14	15	16	17	18	19	20	
8	4									2	0	2	0	0	0	0	0	6	0.156	33.33%
12	8									2	0	2	0	0	0	0	0	10	0.8	20.00%
16	16		1							5	0	5	0	0	0	0	0	22	3.96	22.73%
20	10				5					3	0	3	0	0	0	0	0	18	5.76	16.67%
24	11		2		8					15	0	15	0	0	0	0	0	36	18	41.67%
28	8									12	0	12	0	0	0	0	0	20	14.8	60.00%
32	16		2							11	0	11	0	0	0	0	0	29	29.58	37.93%
36	3				2					2	0	2	0	0	0	0	0	7	9.45	28.57%
40										1	0	1	0	0	0	0	0	1	1.72	100.00%
44										0	0	0	0	0	0	0	0	0	0	#ДЕЛ/0!
48										0	0	0	0	0	0	0	0	0	0	#ДЕЛ/0!
52										0	0	0	0	0	0	0	0	0	0	#ДЕЛ/0!
56										0	0	0	0	0	0	0	0	0	0	#ДЕЛ/0!
60										0	0	0	0	0	0	0	0	0	0	#ДЕЛ/0!
64										0	0	0	0	0	0	0	0	0	0	#ДЕЛ/0!
68										0	0	0	0	0	0	0	0	0	0	#ДЕЛ/0!
72										0	0	0	0	0	0	0	0	0	0	#ДЕЛ/0!
Итого, шт.	76	0	5	0	15	0	0	0	0	53	0	53	0	0	0	0	0	149		
Итого, куб. м	39	0	3	0	8	0	0	0	0	34	0	34	0	0	0	0	0		84	
Итого, % от запаса по породе	45.8%	0.0%	3.8%	0.0%	9.9%	0.0%	0.0%	0.0%	0.0%	40.5%	0.0%	40.5%	0.0%	0.0%	0.0%	0.0%	0.0%	100.0%		40.5%

Порода: П средневзвешенная категория состояния

Ступени толщины, см	Количество деревьев по категориям состояния, шт.																Всего		в том числе подожиг рубке, %	
	1		2		3		4		5		5(а,б,в)			5(г,д,е)			шт./куб.м	19		
	Н	З	Н	З	Н	З	Н	З	Н	З	Н	З	О	Н	З	О				
1	2	3	4	5	6	7	8	9	10	11	12	13	14	15	16	17	18	19	20	
8										0	0	0	0	0	0	0	0	0	0	#ДЕЛ/0!
12	4									0	0	0	0	0	0	0	0	4	0.32	0.00%
16	3									0	0	0	0	0	0	0	0	3	0.48	0.00%
20	8									4	0	4	0	0	0	0	0	12	3.36	33.33%
24	13									7	0	7	0	0	0	0	0	20	8.8	35.00%
28	10									14	0	14	0	0	0	0	0	24	15.36	58.33%
32	5		1		1					6	0	6	0	0	0	0	0	13	11.18	46.15%
36	6									11	0	11	0	0	0	0	0	17	18.7	64.71%
40	2									3	0	3	0	0	0	0	0	5	6.8	60.00%
44										1	0	1	0	0	0	0	0	1	1.67	100.00%
48										0	0	0	0	0	0	0	0	0	0	#ДЕЛ/0!
52										0	0	0	0	0	0	0	0	0	0	#ДЕЛ/0!
56										0	0	0	0	0	0	0	0	0	0	#ДЕЛ/0!
60										0	0	0	0	0	0	0	0	0	0	#ДЕЛ/0!
64										0	0	0	0	0	0	0	0	0	0	#ДЕЛ/0!
68										0	0	0	0	0	0	0	0	0	0	#ДЕЛ/0!
72										0	0	0	0	0	0	0	0	0	0	#ДЕЛ/0!
Итого, шт.	51	0	1	0	1	0	0	0	0	46	0	46	0	0	0	0	0	99		
Итого, куб. м	29	0	1	0	1	0	0	0	0	36	0	36	0	0	0	0	0		67	
Итого, % от запаса по породе	43.2%	0.0%	1.3%	0.0%	1.3%	0.0%	0.0%	0.0%	0.0%	54.3%	0.0%	54.3%	0.0%	0.0%	0.0%	0.0%	0.0%	100.0%		54.3%

Порода: С средневзвешенная категория состояния

Ступени толщины, см	Количество деревьев по категориям состояния, шт.																	Всего					
	1			2			3			4			5			5(а,б,в)			5(г,д,е)			шт./куб.м	в том числе подлежит рубк., %
	Н	З	О	Н	З	О	Н	З	О	Н	З	О	Н	З	О	Н	З	О	Н	З	О		
1	2	3	4	5	6	7	8	9	10	11	12	13	14	15	16	17	18	19	20				
8										0	0	0	0	0	0	0	0	0	0	0	0	#ДЕЛ/0!	
12										0	0	0	0	0	0	0	0	0	0	0	0	#ДЕЛ/0!	
16										0	0	0	0	0	0	0	0	0	0	0	0	#ДЕЛ/0!	
20										0	0	0	0	0	0	0	0	0	0	0	0	#ДЕЛ/0!	
24										3	0	3	0	0	0	0	0	0	0	3	1.41	100.00%	
28										0	0	0	0	0	0	0	0	0	0	0	0	#ДЕЛ/0!	
32										4	0	4	0	0	0	0	0	0	4	3.64	100.00%		
36										1	0	1	0	0	0	0	0	1	1.18	100.00%			
40										0	0	0	0	0	0	0	0	0	0	0	0	#ДЕЛ/0!	
44										0	0	0	0	0	0	0	0	0	0	0	0	#ДЕЛ/0!	
48										0	0	0	0	0	0	0	0	0	0	0	0	#ДЕЛ/0!	
52										0	0	0	0	0	0	0	0	0	0	0	0	#ДЕЛ/0!	
56										0	0	0	0	0	0	0	0	0	0	0	0	#ДЕЛ/0!	
60										0	0	0	0	0	0	0	0	0	0	0	0	#ДЕЛ/0!	
64										0	0	0	0	0	0	0	0	0	0	0	0	#ДЕЛ/0!	
68																							
72										0	0	0	0	0	0	0	0	0	0	0	0	#ДЕЛ/0!	
Итого, шт.	0	0	0	0	0	0	0	0	8	0	8	0	0	0	0	0	0	8					
Итого, куб. м	0	0	0	0	0	0	0	0	6	0	6	0	0	0	0	0	0	6					
Итого, % от запаса по породе	0.0%	0.0%	0.0%	0.0%	0.0%	0.0%	0.0%	0.0%	100.0%	0.0%	100.0%	0.0%	0.0%	0.0%	0.0%	0.0%	0.0%	100.0%			100.0%		

Порода: Б средневзвешенная категория состояния

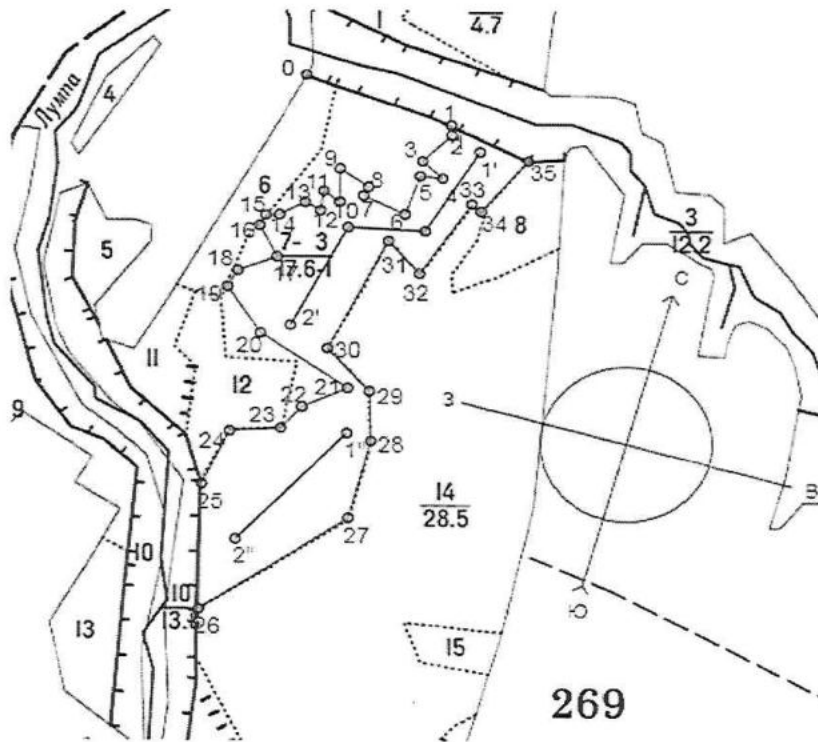
Ступени толщины, см	Количество деревьев по категориям состояния, шт.																	Всего					
	1			2			3			4			5			5(а,б,в)			5(г,д,е)			шт./куб.м	в том числе подлежит рубк., %
	Н	З	О	Н	З	О	Н	З	О	Н	З	О	Н	З	О	Н	З	О	Н	З	О		
1	2	3	4	5	6	7	8	9	10	11	12	13	14	15	16	17	18	19	20				
8										0	0	0	0	0	0	0	0	0	0	0	0	#ДЕЛ/0!	
12										0	0	0	0	0	0	0	0	0	0	0	0	#ДЕЛ/0!	
16	1									0	0	0	0	0	0	0	0	1	0.17	0.00%			
20	8									2	0	2	0	0	0	0	0	10	2.9	20.00%			
24	21									0	0	0	0	0	0	0	0	21	9.03	0.00%			
28	16									2	0	2	0	0	0	0	0	18	11.16	11.11%			
32	9									4	0	4	0	0	0	0	0	13	10.92	31%			
36	10									0	0	0	0	0	0	0	0	10	11	0.00%			
40	3									3	0	3	0	0	0	0	0	6	8.46	50.00%			
44										0	0	0	0	0	0	0	0	0	0	0	0	#ДЕЛ/0!	
48	2									1	0	1	0	0	0	0	0	3	6.54	33.33%			
52										0	0	0	0	0	0	0	0	0	0	0	0	#ДЕЛ/0!	
56										0	0	0	0	0	0	0	0	0	0	0	0	#ДЕЛ/0!	
60										0	0	0	0	0	0	0	0	0	0	0	0	#ДЕЛ/0!	
64										0	0	0	0	0	0	0	0	0	0	0	0	#ДЕЛ/0!	
68																							
72										0	0	0	0	0	0	0	0	0	0	0	0	#ДЕЛ/0!	
Итого, шт.	70	0	0	0	0	0	0	0	12	0	12	0	0	0	0	0	0	82					
Итого, куб. м	49	0	0	0	0	0	0	0	12	0	12	0	0	0	0	0	0	60					
Итого, % от запаса по породе	80.7%	0.0%	0.0%	0.0%	0.0%	0.0%	0.0%	0.0%	19.3%	0.0%	19.3%	0.0%	0.0%	0.0%	0.0%	0.0%	0.0%	100.0%			19.3%		

Порода: Ос средневзвешенная категория состояния

Ступени толщины, см	Количество деревьев по категориям состояния, шт.																Всего			
	1		2		3		4		5		5(а,б,в)			5(г,д,е)			шт./куб.м	в том числе подлесок рубки, %		
	Н	З	Н	З	Н	З	Н	З	Н	З	Н	З	О	Н	З	О			18	19
1	2	3	4	5	6	7	8	9	10	11	12	13	14	15	16	17	18	19	20	
8									0	0	0	0	0	0	0	0	0	0	0	#ДЕЛ/0!
12									0	0	0	0	0	0	0	0	0	0	0	#ДЕЛ/0!
16	2								0	0	0	0	0	0	0	0	0	2	0.36	0%
20	2								0	0	0	0	0	0	0	0	0	2	0.62	0%
24	9								0	0	0	0	0	0	0	0	0	9	4.32	0%
28	13								0	0	0	0	0	0	0	0	0	13	8.97	0%
32	3								1	0	1	0	0	0	0	0	0	4	3.92	25%
36	4				1				1	0	1	0	0	0	0	0	0	6	7.74	17%
40	6								2	0	2	0	0	0	0	0	0	8	12.8	25%
44									0	0	0	0	0	0	0	0	0	0	0	#ДЕЛ/0!
48	1								1	0	1	0	0	0	0	0	0	2	4.94	50%
52	3								0	0	0	0	0	0	0	0	0	3	8.73	0%
56	2								2	0	2	0	0	0	0	0	0	4	0	50%
60									1	0	1	0	0	0	0	0	0	1	0	100%
64									0	0	0	0	0	0	0	0	0	0	0	#ДЕЛ/0!
68									0	0	0	0	0	0	0	0	0	0	0	#ДЕЛ/0!
72									0	0	0	0	0	0	0	0	0	0	0	#ДЕЛ/0!
Итого, шт.	45	0	0	0	1	0	0	0	8	0	8	0	0	0	0	0	0	54		
Итого, куб. м	43	0	0	0	1	0	0	0	8	0	8	0	0	0	0	0	0		52	
Итого, % от запаса по породе	82.4%	0.0%	0.0%	0.0%	2.5%	0.0%	0.0%	0.0%	15.2%	0.0%	15.2%	0.0%	0.0%	0.0%	0.0%	0.0%	0.0%	100.0%		15.2%

Абрис участка леса

Масштаб 1: 10000



№ квартала	№ выдела	№ лесопатологического выдела	Размеры ленты (круговой площадки) перече́та					Координаты начала, конца поворотных точек лент	перече́та/центров круговых площадок перече́та
			№ точки (площадки)	длина, м	ширина, м	радиус, м	площадь, га		
269	7	2	1'	470	15		0.705	58.2187751	51.838608
			2'					58.2169506	51.832374
			1''	250	15		0.375	58.2151326	51.832914
			2''					58.2140064	51.829227
							1.08		

Пространственное размещение лесопатологических выделов
(включается в Акт выделения лесопатологических выделов, для указания
пространственного расположения поврежденных и погибших насаждений)

номера точек	Координаты		длина, м
	широта	долгота	
0-1	58.2206	51.8348	241.3
1-2	58.21926843	51.83803595	17.1
2-3	58.21913282	51.83797087	64.0
3-4	58.21886117	51.83700182	43.0
4-5	58.2185234	51.83736046	35.0
5-6	58.21865146	51.8368255	70.0
6-7	58.2181403	51.83611271	72.0
7-8	58.21858201	51.83520271	17.0
8-9	58.21869478	51.83541834	54.0
9-10	58.21907755	51.83485046	57.0
10-11	58.21858856	51.83453294	31.0
11-12	58.21881045	51.83424359	34.0
12-13	58.21854927	51.83411344	27.6
13-14	58.21871677	51.8336863	45.0
14-15	58.21864034	51.83290418	21.0
15-16	58.21867908	51.83258247	20.0
16-17	58.21855174	51.83234151	60.0
17-18	58.21802102	51.83251669	65.0
18-19	58.21796512	51.83142568	32.0
19-20	58.21777664	51.8310046	94.1
20-21	58.21697432	51.83144262	164.7
21-22	58.21581765	51.83319905	78.0
22-23	58.21571856	51.83191349	49.2
23-24	58.21550769	51.83122379	78.8
24-25	51.8326	58.2152	100.7
25-26	51.8319	58.2144	214.9
26-27	51.8317	58.2124	279.2
27-28	51.8358	58.2137	136.3
28-29	51.8363	58.2148	85.3
29-30	51.8363	58.2157	98.1
30-31	51.8353	58.2164	206.4
31-32	51.8369	58.218	73.8
32-33	51.8377	58.2175	144.1
33-34	51.8391	58.2186	19.1
34-35	51.8393	58.2184	112.9
35-1	51.8406	58.2192	134.0

Исполнитель работ по проведению лесопатологического обследования:

Начальник лесного отдела КФХ "Саламатов А.А.":

Мастер леса КФХ "Саламатов А.А.:

Баженов А.Б.

Порошина А.А.

Дата составления документа 30.06.2023

Ярское лесничество, квартал 269 выдел 7 (2)

Фото № 1



58,21886117

51,83700182

Дата обследования 01.06.2023 г.