

УТВЕРЖДАЮ:  
Заместитель министра  
природных ресурсов и охраны  
окружающей среды Удмуртской Республики  
Ю.А. Долматов  
2023 года

Акт  
лесопатологического обследования № 2023-25-249  
лесных насаждений Ярского лесничества  
Удмуртской Республики

Способ лесопатологического обследования: 1. Визуальный

2. Инструментальный

Участковое лесничество	Урочище (дача)	Квартал	Выдел	Площадь выдела, га	Лесопатологический выдел	Площадь лесопатологического выдела, га
без деления		269	5	1.4	2	1.1

Лесопатологическое обследование проведено на общей площади:

1.1

Кадастровый номер участка: \_\_\_\_\_  
(для участков, предоставленных в постоянное(бессрочное) пользование, аренду)

Документ о праве пользования:

договор аренды лесного участка от 19.06.2008 г. № 01/2-15/1 для заготовки древесины

\_\_\_\_\_  
(тип документа о праве пользования, дата, номер, вид разрешенного использования лесов)

**Инструментальное (детальное) обследование лесных насаждений.**  
(раздел включается в акт в случае проведения лесопатологического обследования  
инструментальным способом)

2.1 Лесничество Ярское Участковое лесничество без деления  
Урочище(дача) Квартал 269 Выдел 5

Лесопатологический выдел 2 Площадь лесопатологического выдела 1.1

Наличие ограничений или особенностей участка, влияющих на назначение КОМ:

ОЗУ: берегозащитные участки лесов

\_\_\_\_\_ (отметка о наличии ООПТ, ОЗУ, водоохранной зоны, радиоактивного загрязнения лесов, угрозы возникновения очагов вредных организмов или пожарной опасности в лесах).

2.2 Фактическая таксационная характеристика лесного насаждения соответствует ( не соответствует)

таксационному описанию (нужное подчеркнуть). Причины несоответствия:

проведение РУ за лесами (проходная), согласно лесной декларации №2 от 10.03.2022г

Ведомость насаждений с выявленными несоответствиями таксационным описаниям  
приведена в приложении 1 к Акту

2.3 Состояние насаждений:

с нарушенной устойчивостью (средневзвешенная категория состояния  $\geq 1,51 \leq 4,50$ )

с утраченной устойчивостью (средневзвешенная категория состояния  $\geq 4,51$ )

устойчивое (средневзвешенная категория состояния  $< 1,50$ )

2.4. Причины ослабления, повреждения, средневзвешенная категория состояния насаждения:

погодные условия (сильный ветер)

Вид пожара	Порода	Состояние корневых лап		Состояние корневой шейки		Высушивание луба		Обугленность древесины более 1/3 высоты ствола	
		процент поврежденных от огнем корней	процент деревьев с данным повреждением	Обугленность древесины корневой шейки по окружности (1/4;2/4;3/4;бол)	процент деревьев с данным повреждением	по окружности и (1/4;2/4;3/4 ; болн3/4	процент деревьев с данным повреждением	по окружности ствола (менее 1/2; более 1/2)	процент деревьев с данным повреждением
1	2	3	4	5	6	7	8	9	10

2.4.1 Заселено (отработано) стволовыми вредителями:

Вид вредителя	Порода	Встречаемость заселенных деревьев, % от запаса породы	Встречаемость отработанных деревьев, %	Степень заселения лесного насаждения
1	2	3	4	5

2.4.3. Поражено болезнями:

Болезнь/возбудитель	Порода	Встречаемость, % от запаса насаждения	Степень поражения лесного насаждения (слабая, средняя, сильная)
1	2	3	4

2.5. Выборке подлежит от общего запаса насаждения), в том числе: 42.9% деревьев (указывается общий % запаса деревьев, подлежащий рубке,

без признаков ослабления причины ослабления  
 ослабленных причины ослабления  
 сильно ослабленных причины ослабления  
 усыхающих 0.0% причины ослабления

свежего сухостоя 0.0%  
 свежего ветровала 9.6%  
 свежего бурелома 33.3%

старого сухостоя 0.0%  
 старого ветровала 0.0%  
 старого бурелома 0.0%

2.6. Полнота лесного насаждения после уборки деревьев, подлежащих рубке, составит 0.3

Критическая полнота для данной категории лесных насаждений и преобладающей породы составляет 0.3

**ЗАКЛЮЧЕНИЕ к инструментальному обследованию участка.**

С целью предотвращения негативных процессов, снижения от их воздействия назначено:

Участковое лесничество	Урочище (дача)	Квартал	Выдел	Площадь выдела, га	Лесопатологический выдел	Площадь лесопатологического выдела, га	Вид мероприятия	Площадь мероприятия, га	Породы	Доля выбираемой древесины по запасу, %	Рекомендуемый срок проведе
1	2	3	4	5	6	7	8	9	10	11	12
без деления		269	5	1.4	2	1.1	ВСП	1.1	Е	10.3%	2023-2024 гг
									П	0.0%	
									С	11.6%	
									Б	11.0%	
									Ос	9.9%	
									Лп	0.0%	
									Л	0.0%	
									Д	0.0%	
									Я	0.0%	
									Кл	0.0%	
									Олс	0.0%	
									Ивд	0.0%	
									Итого:	42.9%	

Ведомость временной пробной площади и абрис участка прилагаются (приложение 2 и 3 к Акту)

РЕКОМЕНДАЦИИ по проведению мероприятий, не относящихся к мероприятиям по предупреждению распространения вредных организмов.

Дата проведения ЛПО 01.06.2023

Дата составления документов 30.06.2023

Исполнитель работ по проведению лесопатологического обследования:

Начальник лесного отдела КФХ "Саламатов А.А.":

Баженов А.Б.

Мастер леса КФХ "Саламатов А.А.":

Порошина А.А.

Зам. рук. лес. участка Глазовское лес-во Яжма лес-во Тим. Пелицын Р.В.

Согласовано:

Руководитель ГКУ УР "Глазовское лесничество" Никитин А.И.

Ведомость участков леса с выявленными несоответствиями таксационным описаниям

Субъект Российской Федерации \_\_\_\_\_ УР \_\_\_\_\_ Лесничество \_\_\_\_\_ Ярское  
Участковое лесничество \_\_\_\_\_ без деления Урочище(лесная дача) \_\_\_\_\_

1	2	3	4	5	6	7	8	9	10	11	Таксационная характеристика								Заложено пробных площадей		
											12	13	14	15	16	17	18	19	20	21	
Источники данных	Год проведения обследования	Номер квартала	Номер выдела	Площадь выдела, га	Целевое назначение лесов	Категория защитных лесов	ОЗУ	Номер лесопатологического выдела	Площадь лесопатологического выдела, га	насаждение	состав	порода	возраст, лет	средняя высота, м	средний диаметр, см	тип леса	полнота	бонитет	запас, куб. м/га	количество, шт.	Общая площадь, га
ТО	2018	269	5	1.4	защитные	противопожарные леса	-	2	1.1	зрелое насаждение	4Е3С3Б+Ос	Е	65	20	22	Екс	0.7	2	280	20	21
Ф	2022	269	5	1.4	защитные	противопожарные леса	-	2	1.1	зрелое насаждение	3С2Е3Б2Ос	С	65	24	24	Екс	0.3	2	119	1	1.1
										погибшее насаждение	3С2Е3Б2Ос	С	65	24	24	Екс	0	2	89		

Условные обозначения:

ТО - таксационные описания

Ф - фактическая характеристика лесного насаждения

Исполнитель работ по проведению лесопатологического обследования:

Начальник лесного отдела КФХ "Саламатов А.А.":

Мастер леса КФХ "Саламатов А.А.:

Бажнов А.Б.

Порошина А.А.

Дата составления документа

30.06.2023



1.1 Субъект Российской Федерации Удмуртская Республика  
Лесничество (Лесопарк) Ярское  
Участковое лесничество без деления  
Квартал 269 Выдел 5 Площадь выдела 1.4  
Лесопатологический выдел 2 Площадь лесопатологического выдела 1.1

1.2. Метод перече́та:

сплошной, ленты пере́чета, круговые площадки постоянного радиуса,  
реласкопические площадки (нужное подчеркнуть).

Количество лент/площадок 1 Размеры площадок (длина\*ширина/радиус) сплошной пере́чет  
Размер временной пробной площади 1.1 га

1.3. Фактическая таксационная характеристика насаждения:

Состав 3С2ЕЗБ2 Возраст 65 лет; тип леса Екс полнота 0.3  
Ос  
запас на га 119 кбм; возобновление 10Е, 2.0 тыс.шт./га

1.4. Номер очага вредных организмов \_\_\_\_\_

Тип очага вредных организмов: эпизодический, хронический (нужное подчеркнуть).

Фаза развития очага вредных организмов: начальная, нарастания численности, собственно вспышка,  
кризис (нужное подчеркнуть).

1.5. Причина ослабления, повреждения насаждения и время:

лето 2022 год, погодные условия (сильный ветер)

Состояние насаждения:


усыхающие лесные насаждения

Средневзвешенная категория состояния насаждения: 2.71


1.6. Назначенные мероприятия: ВСП

Исполнитель работ по проведению лесопатологического обследования:

Начальник лесного отдела КФХ "Саламатов А.А.":

 Баженов А.Б.

Мастер леса КФХ "Саламатов А.А.":

 Порошина А.А.

Дата составления документа

30.06.2022

**ВЕДОМОСТЬ ПЕРЕЧЕТА ДЕРЕВЬЕВ**  
(для сплошного, ленточного и перечета на круговых площадках постоянного радиуса)

по 5

Порода: Е средневзвешенная категория состояния

Ступени толщины, см	Количество деревьев по категориям состояния, шт.																Всего		в том числе подлежит рубке, %	
	1		2		3		4		5		5(а,б,я)			5(г,д,е)						
	Н	З	Н	З	Н	З	Н	З	Н	З	Н	З	О	Н	З	О	шт./куб.м			
1	2	3	4	5	6	7	8	9	10	11	12	13	14	15	16	17	18	19	20	
8										0	0	0	0	0	0	0	0	0	#ДЕЛО!	
12	5									0	0	0	0	0	0	0	0	5	0.4	0.00%
16	10									7	0	7	0	0	0	0	0	17	3.06	41.18%
20	3									8	0	8	0	0	0	0	0	11	3.52	72.73%
24	13									12	0	12	0	0	0	0	0	25	12.5	48.00%
28	9									8	0	8	0	0	0	0	0	17	12.58	47.06%
32	4									5	0	5	0	0	0	0	0	9	9.18	55.56%
36	1									2	0	2	0	0	0	0	0	3	4.05	66.67%
40										0	0	0	0	0	0	0	0	0	0	#ДЕЛО!
44										0	0	0	0	0	0	0	0	0	0	#ДЕЛО!
48										0	0	0	0	0	0	0	0	0	0	#ДЕЛО!
52										0	0	0	0	0	0	0	0	0	0	#ДЕЛО!
56										0	0	0	0	0	0	0	0	0	0	#ДЕЛО!
60										0	0	0	0	0	0	0	0	0	0	#ДЕЛО!
64										0	0	0	0	0	0	0	0	0	0	#ДЕЛО!
68										0										#ДЕЛО!
72										0	0									#ДЕЛО!
Итого, шт.	45	0	0	0	0	0	0	0	0	42	0	42	0	0	0	0	0	87		
Итого, куб. м	22	0	0	0	0	0	0	0	0	24	0	24	0	0	0	0	0	45		
Итого, % от запаса по породе	48.0%	0.0%	0.0%	0.0%	0.0%	0.0%	0.0%	0.0%	0.0%	52.0%	0.0%	52.0%	0.0%	0.0%	0.0%	0.0%	0.0%	100.0%		52.0%

Порода: Ос средневзвешенная категория состояния

Ступени толщины, см	Количество деревьев по категориям состояния, шт.																Всего		в том числе подлежит рубке, %	
	1		2		3		4		5		5(а,б,я)			5(г,д,е)						
	Н	З	Н	З	Н	З	Н	З	Н	З	Н	З	О	Н	З	О	шт./куб.м			
1	2	3	4	5	6	7	8	9	10	11	12	13	14	15	16	17	18	19	20	
8										0	0	0	0	0	0	0	0	0	0	#ДЕЛО!
12										0	0	0	0	0	0	0	0	0	0	#ДЕЛО!
16										0	0	0	0	0	0	0	0	0	0	#ДЕЛО!
20	2									0	0	0	0	0	0	0	0	0	0	#ДЕЛО!
24	3									1	0	1	0	0	0	0	0	2	0.62	0%
28	6									5	0	5	0	0	0	0	0	4	1.92	25%
32	4									4	0	4	0	0	0	0	0	11	7.59	45%
36	7									3	0	3	0	0	0	0	0	8	7.84	50%
40	3									2	0	2	0	0	0	0	0	10	12.9	30%
44	1									1	0	1	0	0	0	0	0	5	8	40%
48										0	0	0	0	0	0	0	0	2	4.02	50%
52	2									2	0	2	0	0	0	0	0	0	0	#ДЕЛО!
56	1									0	0	0	0	0	0	0	0	4	11.64	50%
60										0	0	0	0	0	0	0	0	1	0	0%
64										0	0	0	0	0	0	0	0	0	0	#ДЕЛО!
68										0	0	0	0	0	0	0	0	0	0	#ДЕЛО!
72										0	0	0	0	0	0	0	0	0	0	#ДЕЛО!
Итого, шт.	29	0	0	0	0	0	0	0	0	18	0	18	0	0	0	0	0	47		
Итого, куб. м	32	0	0	0	0	0	0	0	0	23	0	23	0	0	0	0	0	55		
Итого, % от запаса по породе	58.3%	0.0%	0.0%	0.0%	0.0%	0.0%	0.0%	0.0%	0.0%	41.7%	0.0%	41.7%	0.0%	0.0%	0.0%	0.0%	0.0%	100.0%		41.7%

Порода: С средневзвешенная категория состояния

Ступени толщины, см	Количество деревьев по категориям состояния, шт.																	Всего	
	1		2		3		4		5		5(а,б,в)			5(г,д,е)					
	Н	З	Н	З	Н	З	Н	З	Н	З	Н	З	О	Н	З	О	шт./куб.м	в том числе подлежит рубке, %	
1	2	3	4	5	6	7	8	9	10	11	12	13	14	15	16	17	18	19	20
8										0	0	0	0	0	0	0	0	0	0
12										0	0	0	0	0	0	0	0	0	0
16	1									0	0	0	0	0	0	0	0	0	0
20	2									4	0	4	0	0	0	0	0	1	0.18
24	15									2	0	2	0	0	0	0	6	1.98	66.67%
28	16									8	0	8	0	0	0	0	17	8.67	11.76%
32	3									5	0	5	0	0	0	0	24	17.52	33.33%
36	11									8	0	8	0	0	0	0	8	7.92	62.50%
40	1									2	0	2	0	0	0	0	19	24.51	42.11%
44	2									0	0	0	0	0	0	0	3	4.86	66.67%
48										0	0	0	0	0	0	0	2	3.98	0.00%
52										0	0	0	0	0	0	0	0	0	0
56										0	0	0	0	0	0	0	0	0	0
60										0	0	0	0	0	0	0	0	0	0
64										0	0	0	0	0	0	0	0	0	0
68										0	0	0	0	0	0	0	0	0	0
72										0	0	0	0	0	0	0	0	0	0
Итого, шт.	51	0	0	0	0	0	0	0	29	0	29	0	0	0	0	0	80		
Итого, куб. м	43	0	0	0	0	0	0	0	27	0	27	0	0	0	0	0		70	
Итого, % от запаса по породе	61.7%	0.0%	0.0%	0.0%	0.0%	0.0%	0.0%	0.0%	38.3%	0.0%	38.3%	0.0%	0.0%	0.0%	0.0%	0.0%	100.0%		38.3%

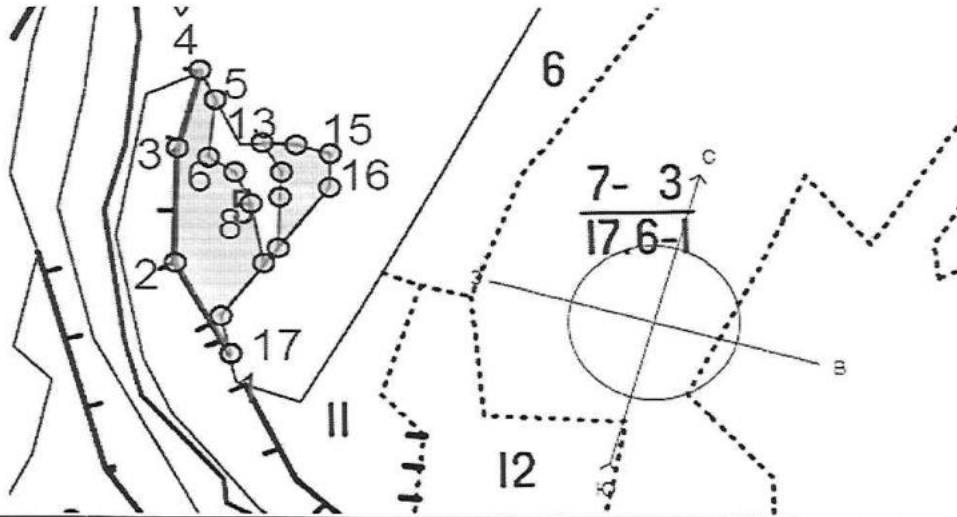
Порода: Б средневзвешенная категория состояния

Ступени толщины, см	Количество деревьев по категориям состояния, шт.																	Всего	
	1		2		3		4		5		5(а,б,в)			5(г,д,е)					
	Н	З	Н	З	Н	З	Н	З	Н	З	Н	З	О	Н	З	О	шт./куб.м	в том числе подлежит рубке, %	
1	2	3	4	5	6	7	8	9	10	11	12	13	14	15	16	17	18	19	20
8										0	0	0	0	0	0	0	0	0	0
12										0	0	0	0	0	0	0	0	0	0
16	4									0	0	0	0	0	0	0	0	0	0
20	12									0	0	0	0	0	0	0	4	0.72	0.00%
24	2									1	0	1	0	0	0	0	12	3.72	0.00%
28	8									12	0	12	0	0	0	0	3	1.41	33.33%
32	9									5	0	5	0	0	0	0	20	13.4	60.00%
36	10									7	0	7	0	0	0	0	14	13.16	36%
40	2									1	0	1	0	0	0	0	17	20.91	41.18%
44										1	0	1	0	0	0	0	3	4.71	33.33%
48										0	0	0	0	0	0	0	1	1.96	1
52										0	0	0	0	0	0	0	0	0	0
56										0	0	0	0	0	0	0	0	0	0
60										0	0	0	0	0	0	0	0	0	0
64										0	0	0	0	0	0	0	0	0	0
68										0	0	0	0	0	0	0	0	0	0
72										0	0	0	0	0	0	0	0	0	0
Итого, шт.	47	0	0	0	0	0	0	0	27	0	27	0	0	0	0	0	74		
Итого, куб. м	35	0	0	0	0	0	0	0	25	0	25	0	0	0	0	0		60	
Итого, % от запаса по породе	57.7%	0.0%	0.0%	0.0%	0.0%	0.0%	0.0%	0.0%	42.3%	0.0%	42.3%	0.0%	0.0%	0.0%	0.0%	0.0%	100.0%		42.3%



Абрис участка леса

Масштаб 1: 5000



№ квартала	№ выдела	№ лесопатологического выдела	Размеры ленты (круговой площадки) перечета					Координаты начала, конца поворотных точек лент перечета/центров круговых площадок перечета
			№ точки (площадки)	длина, м	ширина, м	радиус, м	площадь, га	
269	5	2						

**Пространственное размещение лесопатологических выделов**  
(включается в Акт выделении лесопатологических выделов, для указания пространственного расположения поврежденных и погибших насаждений)

номера точек	координаты		длина, м
	долгота	широта	
1-2	51.8292	58.2168	89.4
2-3	51.8286	58.2175	98.3
3-4	51.8287	58.2184	68.7
4-5	51.829	58.219	28.0
5-6	51.8290971	58.21879031	49.0
6-7	51.8288093	58.21836593	23.7
7-8	51.8290792	58.21820433	29.7
8-9	51.8291702	58.2179753	52.5
9-10	51.8291367	58.21747316	17.4
10-11	51.8293342	58.21756658	43.9
11-12	51.8295654	58.21794058	21.4
12-13	51.8296973	58.21813475	29.1
13-14	51.8295346	58.21836766	26.3
14-15	51.8302	58.2184	27.2
15-16	51.8307	58.2183	28.6
16-17	51.8306	58.218	139.0
17-1	51.8292	58.2171	33.6

Исполнитель работ по проведению лесопатологического обследования:

Начальник лесного отдела КФХ "Саламатов А.А.":

Баженов А.Б.

Мастер леса КФХ "Саламатов А.А.":

Порошина А.А.

Дата составления документа 30.06.2023

Ярское лесничество, квартал 269 выдел 5 (2)

Фото № 1



51,8292    58,2171

Дата обследования 01.06.2023 г.