

УТВЕРЖДАЮ:
Заместитель министра
природных ресурсов и охраны
окружающей среды Удмуртской Республики
Ю.А. Долматов
« 28 » июня 2024 года

Акт
лесопатологического обследования № 2024-22-182
лесных насаждений Юкаменского лесничества
Удмуртской Республики

Способ лесопатологического обследования: 1. Визуальный

2. Инструментальный

Участковое лесничество	Урочище (дача)	Квартал	Выдел	Площадь выдела, га	Лесопатологический выдел	Площадь лесопатологического выдела, га
без деления		114	28	5,2		
					1	0,6

Лесопатологическое обследование проведено на общей площади:

0,6

Кадастровый номер участка: участок не предоставлен в постоянное (бессрочное) пользование, аренду
(для участков, предоставленных в постоянное(бессрочное) пользование, аренду)

Документ о праве пользования:

(тип документа о праве пользования, дата, номер, вид разрешенного использования лесов)

Инструментальное (детальное) обследование лесных насаждений.
(раздел включается в акт в случае проведения лесопатологического обследования инструментальным способом)

2.1 Лесничество Юкаменское Участковое лесничество без деления
Урочище(дача) Квартал 114 Выдел 28
Лесопатологический выдел 1 Площадь лесопатологического выдела 0,6

Наличие ограничений или особенностей участка, влияющих на назначение СОМ:
Защитные леса: леса расположенные в зеленых зонах ОЗУ: - участки лесов вокруг сельских населенных пунктов и садовых товариществ
(отметка о наличии ООПТ, ОЗУ, водоохранной зоны, радиоактивного загрязнения лесов, угрозы возникновения очагов вредных организмов или пожарной опасности в лесах).

2.2 Фактическая таксационная характеристика лесного насаждения соответствует (не соответствует) таксационному описанию (нужное подчеркнуть).

Ведомость насаждений с выявленными несоответствиями таксационным описаниям приведена в приложении 1 к Акту

2.3 Состояние насаждений:
с нарушенной устойчивостью (средневзвешенная категория состояния $\geq 1,51 \leq 4,50$)

с утраченной устойчивостью (средневзвешенная категория состояния $\geq 4,51$)

устойчивое (средневзвешенная категория состояния $< 1,50$)

2.4 Причины ослабления, повреждения, средневзвешенная категория состояния насаждения:
повреждение стволовыми вредителями, СКС 2,73

Вид пожара	Порода	Сосояние корневых лап		Состояние корневой шейки		Высушивание луба		Обугленность древесины более 1/3 высоты ствола	
		процент поврежденных огнем корней	процент деревьев с данным повреждением	Обугленность древесины корневой шейки по окружности (1/4;2/4;3/4;бол	процент деревьев с данным повреждением	по окружности и (1/4;2/4;3/4; более3/4	процент деревьев с данным повреждением	по окружности ствола (менее 1/2; более 1/2)	процент деревьев с данным повреждением
1	2	3	4	5	6	7	8	9	10

2.4.1 Заселено (отработано) стволовыми вредителями:

Вид вредителя	Порода	Встречаемость заселенных деревьев, % от запаса породы	Встречаемость отработанных деревьев, % от запаса породы	Степень заселения лесного насаждения (слабая, средняя, сильная)
1	2	3	4	5
Короед-типограф	Е		23,1%	средняя

2.4.3. Поражено болезнями:

Болезнь/возбудитель	Порода	Встречаемость, % от запаса насаждения	Степень поражения лесного насаждения (слабая, средняя, сильная)
1	2	3	4

2.5. Выборке подлежит от общего запаса насаждения), в том числе:

17,2% деревьев (указывается общий % запаса деревьев, подлежащий рубке,

без признаков ослабления
ослабленных
сильно ослабленных
усыхающих

причины ослабления _____
причины ослабления _____
причины ослабления _____

свежего сухостоя 0,0%
свежего ветровала 0,0%
свежего бурелома 0,0%

0,0% причины назначения п. 42 приказа Минприроды России от 09.11.2020 г № 912

старого сухостоя 17,2%
старого ветровала 0,0%
старого бурелома 0,0%

2.6. Полнота лесного насаждения после уборки деревьев, подлежащих рубке, составит

0,5

Критическая полнота для данной категории лесных насаждений и преобладающей породы составляет

не лимитируется

ЗАКЛЮЧЕНИЕ к инструментальному обследованию участка.

С целью предотвращения негативных процессов, снижения от их воздействия назначено: ВСП

Участковое лесничество	Урочище (дача)	Квартал	Выдел	Площадь выдела, га	Лесопатологический выдел	Площадь лесопатологического выдела, га	Вид мероприятия	Площадь мероприятия, га	Породы	Доля выбираемой древесины по запасу, %	Рекомендуемый срок проведения мероприятия
1	2	3	4	5	6	7	8	9	10	11	12
без деления		114	28	5,2	1	0,6	ВСП	0,6	Е	17,2%	2024-2025
									П	0,0%	
									С	0,0%	
									Б	0,0%	
									Ос	0,0%	
									ОлЧ	0,0%	
									Л	0,0%	
									Д	0,0%	
									Я	0,0%	
									Кл	0,0%	
									Оле	0,0%	
									Ивд	0,0%	
Итого:										17,2%	

Ведомость временной пробной площади и абрис участка прилагаются (приложение 2 и 3 к Акту)

РЕКОМЕНДАЦИИ по проведению мероприятий, не относящихся к мероприятиям по предупреждению распространения вредных организмов. после окончания выборочной санитарной рубки обеспечить проведение мероприятий по восстановлению леса в соответствии с правилами лесовосстановления, соблюдать утвержденные в установленном порядке правила пожарной безопасности в лесах.

Дата проведения ЛПО 14.06.2024

Исполнитель работ по проведению лесопатологического обследования:


Заместитель руководителя ГКУ УР "Красногорское лесничество"

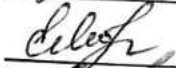
на территории Юкаменского лесничества
Инженер по л/п ГКУ УР "Красногорское лесничество"

на территории Юкаменского лесничества
Мастер леса ГКУ УР "Красногорское лесничество"

на территории Юкаменского лесничества

Дата составления документа 21.06.2024

 Сунцова Н.Е.

 Яговкина Е.Н.

 Шутов Л.Н.

ВРЕМЕННАЯ ПРОБНАЯ ПЛОЩАДЬ № 1

1.1. Субъект Российской Федерации Удмуртская Республика Лесничество Юкаменское
Участковое лесничество без деления
Квартал 114 Выдел 28 Площадь выдела 5,2
Лесопатологический выдел 1 Площадь лесопатологического выдела 0,6

1.2. Метод перече́та:

сплошной, ленты пере́чета, круговые площадки постоянного радиуса,
реласкопические площадки (нужное подчеркнуть).
Количество лент/площадок 1 шт. Размеры площадок (длина*ширина/радиус) ___ м
Размер временной пробной площади 0,6 га

1.3. Фактическая таксационная характеристика насаждения:

Состав 8Е2П+Б Возраст 90 лет; тип леса ЕКС полнота 0,5
запас на га 244 кбм; возобновление 0

1.4. Номер очага вредных организмов _____

Тип очага вредных организмов: эпизодический, хронический (нужное подчеркнуть).
Фаза развития очага вредных организмов: начальная, нарастания численности, собственно вспышка,
кризис (нужное подчеркнуть).

1.5. Причина ослабления, повреждения насаждения и время:

короед-типограф, погодные условия 2022-2023 год повреждения

Состояние насаждения: сильно ослабленные лесные насаждения

Средневзвешенная категория состояния насаждения: 2,73

1.6. Назначенные мероприятия: ВСП

Исполнитель работ по проведению лесопатологического обследования:

Заместитель руководителя ГКУ УР "Красногорское лесничество"



на территории Юкаменского лесничества

Инженер по л/п ГКУ УР "Красногорское лесничество"

на территории Юкаменского лесничества

Мастер леса ГКУ УР "Красногорское лесничество"

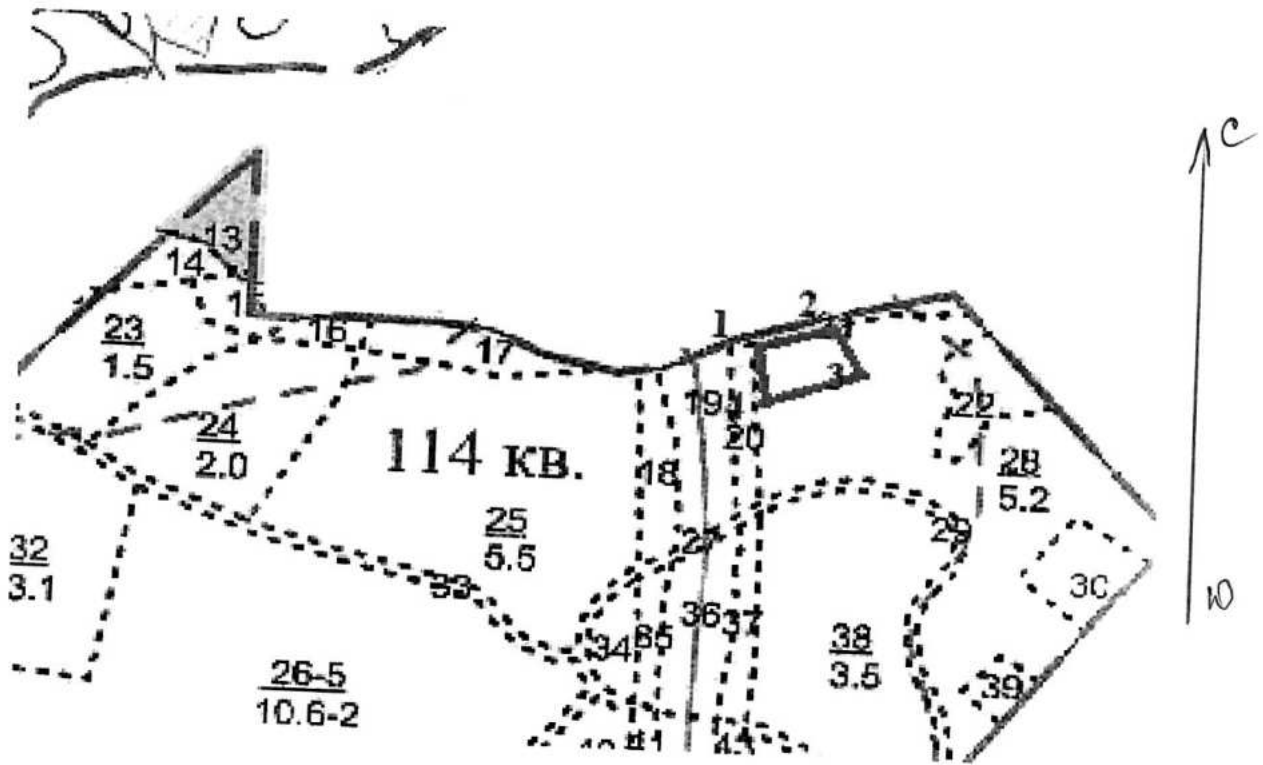
на территории Юкаменского лесничества

 Сунцова Н.Е.
 Яговкина Е.Н.
 Шутов Л.Н.

Абрис участка леса

Юкаменское лесничество, Без деления участковое лесничество,
квартал 114, выдел 28, площадь 0,60

М 1:10000



№ квартала	№ выдела	№ лесопатологического выдела	Размер ленты (круговой площадки) перече́та				Координаты начала, конца поворотных точек лент	перече́та/центро в круговых площадок перече́та
			длина, м	ширина, м	радиус, м	площадь, га		
114	28	1						

Пространственное размещение лесопатологических выделов
(включается в Акт выделения лесопатологических выделов, для указания
пространственного расположения поврежденных и погибших насаждений)


Номера точек	Координаты	Длина, м	Румбы линий, м
1-2	57,879939 52,239214	72,8	СВ 56
2-3	57,880125 52,240442	77,8	ЮВ 49
3-4	57,879619 52,241375	107,2	ЮЗ 60
4-1	57,879231 52,239256	69,6	СЗ 22

Исполнитель работ по проведению лесопатологических обследований:

Заместитель руководителя ГКУ УР "Красногорское лесничество"
на территории Юкаменского лесничества

Инженер по л/п ГКУ УР "Красногорское лесничество"
на территории Юкаменского лесничества

Мастер леса ГКУ УР "Красногорское лесничество"
на территории Юкаменского лесничества

 Сунцова Н.Е.

 Яговкина Е.Н.

 Шутов Л.Н.

Дата составления документа 21.06.2024

Телефон (34161) 2-12-93

ВЕДОМОСТЬ ПЕРЕЧЕТА ДЕРЕВЬЕВ кв 114 выд 28
(для сплошного, ленточного и перечеа на круговых площадках постоянного радиуса)

Порода: Е средневзвешенная категория состояния: СКС - 2,73

Ступени толщины, см	Количество деревьев по категориям состояния, шт.															Всего		в том числе подлежит рубке, %		
	1		2		3		4		5		5(а,б,в)			5(г,д,е)						
	Н	З	Н	З	Н	З	Н	З	Н	З	Н	З	О	Н	З	О	шт./куб м			
8																				
12										0	0	0	0	0	0	0	0	0	20	
16	40		25		20					0	0	0	0	0	0	0	0	0	#ДЕЛ/0!	
20	20		23		18					0	30	0	0	0	0	0	0	0	#ДЕЛ/0!	
24	25		20		20					0	18	0	0	0	0	0	30	115	20,7	26,09%
28	5		5		8					0	9	0	0	0	0	0	18	79	25,28	22,78%
32	1		2		8					0	8	0	0	0	0	0	9	74	37	12,16%
36	2		1		4					0	6	0	0	0	0	0	8	26	19,24	30,77%
40										0	2	0	0	0	0	0	6	17	17,34	35,29%
44										0	0	0	0	0	0	0	2	9	12,15	22,22%
48										0	0	0	0	0	0	0	0	0	0	#ДЕЛ/0!
52										0	0	0	0	0	0	0	0	0	0	#ДЕЛ/0!
56										0	0	0	0	0	0	0	0	0	0	#ДЕЛ/0!
60										0	0	0	0	0	0	0	0	0	0	#ДЕЛ/0!
64										0	0	0	0	0	0	0	0	0	0	#ДЕЛ/0!
68										0	0	0	0	0	0	0	0	0	0	#ДЕЛ/0!
72										0	0	0	0	0	0	0	0	0	0	#ДЕЛ/0!
Итого, шт.	93	0	76	0	78	0	0	0	0	0	73	0	0	0	0	0	73	320		
Итого, куб м	34	0	29	0	39	0	0	0	0	0	30	0	0	0	0	0	30		132	
Итого, % от запаса по породе	25,4%	0,0%	22,0%	0,0%	29,5%	0,0%	0,0%	0,0%	0,0%	0,0%	23,1%	0,0%	0,0%	0,0%	0,0%	0,0%	23,1%	100,0%		23,1%

Порода: П средневзвешенная категория состояния: СКС - 1,91

Ступени толщины, см	Количество деревьев по категориям состояния, шт.															Всего		в том числе подлежит рубке, %		
	1		2		3		4		5		5(а,б,в)			5(г,д,е)						
	Н	З	Н	З	Н	З	Н	З	Н	З	Н	З	О	Н	З	О	шт./куб м			
8																				
12										0	0	0	0	0	0	0	0	0	0	20
16	8		10		5					0	0	0	0	0	0	0	0	0	0	#ДЕЛ/0!
20	4		8		6					0	0	0	0	0	0	0	0	0	0	#ДЕЛ/0!
24	5		3		2					0	0	0	0	0	0	0	0	23	3,68	0,00%
28	8		8		5					0	0	0	0	0	0	0	0	18	5,04	0,00%
32	3		3		2					0	0	0	0	0	0	0	0	10	4,4	0,00%
36	5		1		5					0	0	0	0	0	0	0	0	21	13,44	0,00%
40										0	0	0	0	0	0	0	0	8	6,88	0,00%
44										0	0	0	0	0	0	0	0	11	12,1	0,00%
48										0	0	0	0	0	0	0	0	0	0	#ДЕЛ/0!
52										0	0	0	0	0	0	0	0	0	0	#ДЕЛ/0!
56										0	0	0	0	0	0	0	0	0	0	#ДЕЛ/0!
60										0	0	0	0	0	0	0	0	0	0	#ДЕЛ/0!
64										0	0	0	0	0	0	0	0	0	0	#ДЕЛ/0!
68										0	0	0	0	0	0	0	0	0	0	#ДЕЛ/0!
72										0	0	0	0	0	0	0	0	0	0	#ДЕЛ/0!
Итого, шт	33	0	33	0	25	0	0	0	0	0	0	0	0	0	0	0	0	0	0	#ДЕЛ/0!
Итого, куб м	18	0	14	0	14	0	0	0	0	0	0	0	0	0	0	0	0	91		
Итого, % от запаса по породе	39,1%	0,0%	30,7%	0,0%	30,3%	0,0%	0,0%	0,0%	0,0%	0,0%	0,0%	0,0%	0,0%	0,0%	0,0%	0,0%	0,0%	100,0%		100,0%

Порода: Олс_средневзвешенная категория состояния

Степень толщины, см	Количество деревьев по категориям состояния, шт																	Всего		в том числе подлежит рубке, %
	1		2		3		4		5		5(а,б,в)			5(г,д,е)						
	Н	З	Н	З	Н	З	Н	З	Н	З	Н	З	О	Н	З	О	шт./куб.м	19	20	
8																				
12										0	0	0	0	0	0	0	0	0	#ДЕЛ/0!	
16										0	0	0	0	0	0	0	0	0	#ДЕЛ/0!	
20										0	0	0	0	0	0	0	0	0	#ДЕЛ/0!	
24										0	0	0	0	0	0	0	0	0	#ДЕЛ/0!	
28										0	0	0	0	0	0	0	0	0	#ДЕЛ/0!	
32										0	0	0	0	0	0	0	0	0	#ДЕЛ/0!	
36										0	0	0	0	0	0	0	0	0	#ДЕЛ/0!	
40										0	0	0	0	0	0	0	0	0	#ДЕЛ/0!	
44										0	0	0	0	0	0	0	0	0	#ДЕЛ/0!	
48										0	0	0	0	0	0	0	0	0	#ДЕЛ/0!	
52										0	0	0	0	0	0	0	0	0	#ДЕЛ/0!	
56										0	0	0	0	0	0	0	0	0	#ДЕЛ/0!	
60										0	0	0	0	0	0	0	0	0	#ДЕЛ/0!	
64										0	0	0	0	0	0	0	0	0	#ДЕЛ/0!	
68										0	0	0	0	0	0	0	0	0	#ДЕЛ/0!	
72										0	0	0	0	0	0	0	0	0	#ДЕЛ/0!	
Итого, шт	0	0	0	0	0	0	0	0	0	0	0	0	0	0	0	0	0	0	#ДЕЛ/0!	
Итого, куб. м	0	0	0	0	0	0	0	0	0	0	0	0	0	0	0	0	0	0	#ДЕЛ/0!	
Итого, % от запаса по породе	#####	#####	#####	#####	#####	#####	#####	#####	#####	#ДЕЛ/0!	#####	#####	#####	#####	#####	#####	#ДЕЛ/0!	#ДЕЛ/0!	#ДЕЛ/0!	

Порода: ИвД_средневзвешенная категория состояния

Степень толщины, см	Количество деревьев по категориям состояния, шт																	Всего		в том числе подлежит рубке, %
	1		2		3		4		5		5(а,б,в)			5(г,д,е)						
	Н	З	Н	З	Н	З	Н	З	Н	З	Н	З	О	Н	З	О	шт./куб.м	19	20	
8																				
12										0	0	0	0	0	0	0	0	0	#ДЕЛ/0!	
16										0	0	0	0	0	0	0	0	0	#ДЕЛ/0!	
20										0	0	0	0	0	0	0	0	0	#ДЕЛ/0!	
24										0	0	0	0	0	0	0	0	0	#ДЕЛ/0!	
28										0	0	0	0	0	0	0	0	0	#ДЕЛ/0!	
32										0	0	0	0	0	0	0	0	0	#ДЕЛ/0!	
36										0	0	0	0	0	0	0	0	0	#ДЕЛ/0!	
40										0	0	0	0	0	0	0	0	0	#ДЕЛ/0!	
44										0	0	0	0	0	0	0	0	0	#ДЕЛ/0!	
48										0	0	0	0	0	0	0	0	0	#ДЕЛ/0!	
52										0	0	0	0	0	0	0	0	0	#ДЕЛ/0!	
56										0	0	0	0	0	0	0	0	0	#ДЕЛ/0!	
60										0	0	0	0	0	0	0	0	0	#ДЕЛ/0!	
64										0	0	0	0	0	0	0	0	0	#ДЕЛ/0!	
68										0	0	0	0	0	0	0	0	0	#ДЕЛ/0!	
72										0	0	0	0	0	0	0	0	0	#ДЕЛ/0!	
Итого, шт	0	0	0	0	0	0	0	0	0	0	0	0	0	0	0	0	0	0	#ДЕЛ/0!	
Итого, куб. м	0	0	0	0	0	0	0	0	0	0	0	0	0	0	0	0	0	0	#ДЕЛ/0!	
Итого, % от запаса по породе	#####	#####	#####	#####	#####	#####	#####	#####	#####	#ДЕЛ/0!	#####	#####	#####	#####	#####	#####	#ДЕЛ/0!	#ДЕЛ/0!	#ДЕЛ/0!	

Ступени толщины, см	Количество деревьев по категориям состояния, шт																	Всего	
	1		2		3		4		5		5(а,б,в)			5(г,д,е)					
	Н	З	Н	З	Н	З	Н	З	Н	З	Н	З	О	Н	З	О	шт./куб.м	в том числе подлежит рубке, %	
8	0	0	0	0	0	0	0	0	0	0	0	0	0	0	0	0	18	0	
12	0	0	0	0	0	0	0	0	0	0	0	0	0	0	0	0	0	0	
16	48	0	35	0	25	0	0	0	0	0	0	0	0	0	0	0	0	#ДЕЛ/О!	
20	24	0	31	0	24	0	0	0	0	30	0	0	0	0	0	30	138	24,38	
24	30	0	23	0	22	0	0	0	0	18	0	0	0	0	0	18	97	30,32	
28	13	0	13	0	13	0	0	0	0	9	0	0	0	0	0	9	84	41,4	
32	4	0	5	0	10	0	0	0	0	8	0	0	0	0	0	8	47	32,68	
36	7	0	2	0	9	0	0	0	0	6	0	0	0	0	0	6	25	24,22	
40	0	0	0	0	0	0	0	0	0	2	0	0	0	0	0	2	20	24,25	
44	0	0	0	0	0	0	0	0	0	0	0	0	0	0	0	0	0	#ДЕЛ/О!	
48	0	0	0	0	0	0	0	0	0	0	0	0	0	0	0	0	0	#ДЕЛ/О!	
52	0	0	0	0	0	0	0	0	0	0	0	0	0	0	0	0	0	#ДЕЛ/О!	
56	0	0	0	0	0	0	0	0	0	0	0	0	0	0	0	0	0	#ДЕЛ/О!	
60	0	0	0	0	0	0	0	0	0	0	0	0	0	0	0	0	0	#ДЕЛ/О!	
64	0	0	0	0	0	0	0	0	0	0	0	0	0	0	0	0	0	#ДЕЛ/О!	
68	0	0	0	0	0	0	0	0	0	0	0	0	0	0	0	0	0	#ДЕЛ/О!	
72	0	0	0	0	0	0	0	0	0	0	0	0	0	0	0	0	0	#ДЕЛ/О!	
Итого, куб. м	51	0	43	0	51	0	0	0	0	30	0	0	0	0	0	30		0	
запас по породе	29,0%	0,0%	24,2%	0,0%	29,7%	0,0%	0,0%	0,0%	0,0%	17,2%	0,0%	0,0%	0,0%	0,0%	0,0%	17,2%	100,0%	17,2%	

Условные обозначения: Н - не заселено (не поражено, не повреждено), З - заселено стволными вредителями (поражено болезнями, повреждено огнем), О - обработано вредителями.

ВЕДОМОСТЬ ПЕРЕЧЕТА ДЕРЕВЬЕВ
(для перечета круглыми реласкопическими площадками)

№ реласкопической площадки	Суммы площадей сечения по категориям состояния, м ²																	Всего		Количество по кате состоянию
	1		2		3		4		5		5(а,б,в)			5(г,д,е)						
	Н	З	Н	З	Н	З	Н	З	Н	З	Н	З	О	Н	З	О	шт./куб.м	в том числе подлежит рубке, %	куб. м	
8																				
12																				
16																				
20																				
24																				
28																				
32																				
36																				
40																				
44																				
48																				
52																				
56																				
60																				
64																				
68																				
72																				
Среднее (куб. м/га)																				
Итого, % от запаса по породе																				

Принимы назначения в рубку деревьев категорий состояния:

- 1 _____
- 2 _____
- 3 _____
- 4 _____

ГКУ УР «Красногорское лесничество» (Юкаменское лесничество), кв.114 выд. 28

Фото № 1



57.879939 52.239214

Дата обследования участка 14.06.2024 г.

Фото № 2



57.880125 52.240442

Дата обследования участка 14.06.2024 г.