

УТВЕРЖДАЮ:  
Заместитель министра  
природных ресурсов и охраны  
окружающей среды Удмуртской Республики  
Ю.А. Долматов  
« 28 » июня 2024 года

Акт  
лесопатологического обследования № 2024-22-174  
лесных насаждений Юкаменского лесничества  
Удмуртской Республики

Способ лесопатологического обследования: 1. Визуальный

2. Инструментальный

| Участковое лесничество | Урочище (дача) | Квартал | Выдел | Площадь выдела, га | Лесопатологический выдел | Площадь лесопатологического выдела, га |
|------------------------|----------------|---------|-------|--------------------|--------------------------|--|
| без деления            |                | 164     | 24    | 7,2                |                          |  |
|                        |                |         |       |                    |                          |  |
|                        |                |         |       |                    | 1                        | 1,1                                    |

Лесопатологическое обследование проведено на общей площади: 1,1

Кадастровый номер участка: участок не предоставлен в постоянное (бессрочное) пользование, аренду (для участков, предоставленных в постоянное(бессрочное) пользование, аренду)

Документ о праве пользования:

\_\_\_\_\_  
(тип документа о праве пользования, дата, номер, вид разрешенного использования лесов)

**Инструментальное (детальное) обследование лесных насаждений.**  
(раздел включается в акт в случае проведения лесопатологического обследования инструментальным способом)

2.1 Лесничество Юкаменское Участковое лесничество без деления  
Урочище(дача) Квартал 164 Выдел 24

Лесопатологический выдел 1 Площадь лесопатологического выдела 1,1

Наличие ограничений или особенностей участка, влияющих на назначение СОМ:

Эксплуатационные леса: ОЗУ: - участки лесов вокруг сельских населенных пунктов и садовых товариществ (отметка о наличии ООПТ, ОЗУ, водоохранной зоны, радиоактивного загрязнения лесов, угрозы возникновения очагов вредных организмов или пожарной опасности в лесах).

2.2 Фактическая таксационная характеристика лесного насаждения соответствует ( не соответствует) таксационному описанию (нужное подчеркнуть).

Ведомость насаждений с выявленными несоответствиями таксационным описаниям приведена в приложении 1 к Акту

2.3 Состояние насаждений:

с нарушенной устойчивостью (средневзвешенная категория состояния  $\geq 1,51 \leq 4,50$ )

с утраченной устойчивостью (средневзвешенная категория состояния  $\geq 4,51$ )

устойчивое (средневзвешенная категория состояния  $< 1,50$ )

2.4. Причины ослабления, повреждения, средневзвешенная категория состояния насаждения: повреждение стволовыми вредителями, СКС 2,57

| Вид пожара | Порода | Состояние корневых лап            |  | Состояние корневой шейки                                       |  | Высушивание луба                     |  | Обугленность древесины более 1/3 высоты ствола |  |
|------------|--------|-----------------------------------|--|--|--|--------------------------------------|--|--|--|
|            |        | процент поврежденных огнем корней | процент деревьев с данным повреждением | древесины корневой шейки по окружности (1/4;2/4;3/4;более 3/4) | процент деревьев с данным повреждением | по окружности (1/4;2/4;3/4; более3/4 | процент деревьев с данным повреждением | по окружности ствола (менее 1/2; более 1/2)    | процент деревьев с данным повреждением |
| 1          | 2      | 3                                 | 4                                      | 5  | 6                                      | 7                                    | 8                                      | 9  | 10                                     |
|            |        |                                   |  |  |  |                                      |  |  |  |

2.4.1 Заселено (отработано) стволовыми вредителями:

| Вид вредителя   | Порода | Встречаемость заселенных деревьев, % от запаса породы | Встречаемость отработанных деревьев, % от запаса породы | Степень заселения лесного насаждения (слабая, средняя, сильная) |
|-----------------|--------|---|---|---|
| 1               | 2      | 3   | 4   | 5   |
| Короед-типограф | Е      |   | 26,2%   | средняя   |

2.4.3. Поражено болезнями:

| Болезнь/возбудитель | Порода | Встречаемость, % от запаса насаждения | Степень поражения лесного насаждения (слабая, средняя, сильная) |
|---------------------|--------|---------------------------------------|---|
| 1                   | 2      | 3                                     | 4   |
|                     |        |                                       |   |

2.5. Выборке подлежит от общего запаса насаждения), в том числе:

14,7% деревьев (указывается общий % запаса деревьев, подлежащий рубке,

без признаков ослабления  
ослабленных  
сильно ослабленных  
усыхающих

причины ослабления \_\_\_\_\_  
причины ослабления \_\_\_\_\_  
причины ослабления \_\_\_\_\_

0,0% причины назначения п. 42 приказа Минприроды России от 09.11.2020 г № 912

свежего сухостоя 0,0%  
свежего ветровала 0,0%  
свежего бурелома 0,0%

старого сухостоя 14,7%  
старого ветровала 0,0%  
старого бурелома 0,0%

2.6. Полнота лесного насаждения после уборки деревьев, подлежащих рубке, составит 0,5

Критическая полнота для данной категории лесных насаждений и преобладающей породы составляет

не лимитируется

**ЗАКЛЮЧЕНИЕ к инструментальному обследованию участка.**

С целью предотвращения негативных процессов, снижения от их воздействия назначено: ВСП

| Участковое лесничество | Урочище (дача) | Квартал | Выдел | Площадь выдела, га | Лесопатологический выдел | Площадь лесопатологического выдела, га | Вид мероприятия | Площадь мероприятия, га | Породы | Доля выбираемой древесины по запасу, % | Рекомендуемый срок проведения мероприятия |
|------------------------|----------------|---------|-------|--------------------|--------------------------|--|-----------------|-------------------------|--------|--|---|
| 1                      | 2              | 3       | 4     | 5                  | 6                        | 7                                      | 8               | 9                       | 10     | 11                                     | 12  |
| без деления            |                | 164     | 24    | 7,2                | 1                        | 1,1                                    | ВСП             | 1,1                     | Е      | 14,7%                                  | 2024-2025                                 |
|                        |                |         |       |                    |                          |  |                 |                         | П      | 0,0%                                   |   |
|                        |                |         |       |                    |                          |  |                 |                         | С      | 0,0%                                   |   |
|                        |                |         |       |                    |                          |  |                 |                         | Б      | 0,0%                                   |   |
|                        |                |         |       |                    |                          |  |                 |                         | Ос     | 0,0%                                   |   |
|                        |                |         |       |                    |                          |  |                 |                         | ОлЧ    | 0,0%                                   |   |
|                        |                |         |       |                    |                          |  |                 |                         | Л      | 0,0%                                   |   |
|                        |                |         |       |                    |                          |  |                 |                         | Д      | 0,0%                                   |   |
|                        |                |         |       |                    |                          |  |                 |                         | Я      | 0,0%                                   |   |
|                        |                |         |       |                    |                          |  |                 |                         | Кл     | 0,0%                                   |   |
|                        |                |         |       |                    |                          |  |                 |                         | Олс    | 0,0%                                   |   |
| Итого:                 |                |         |       |                    |                          |  |                 |                         |        | Ивд                                    | 0,0%                                      |
|                        |                |         |       |                    |                          |  |                 |                         |        | Итого:                                 | 14,7%                                     |

Ведомость временной пробной площади и абрис участка прилагаются (приложение 2 и 3 к Акту)

РЕКОМЕНДАЦИИ по проведению мероприятий, не относящихся к мероприятиям по предупреждению распространения вредных организмов, после окончания выборочной санитарной рубки обеспечить проведение мероприятий по восстановлению леса в соответствии с правилами лесовосстановления, соблюдать утвержденные в установленном порядке правила пожарной безопасности в лесах.

Дата проведения ЛПО 11.06.2024


Исполнитель работ по проведению лесопатологического обследования:

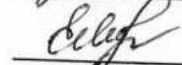
Заместитель руководителя ГКУ УР "Красногорское лесничество" на территории Юкаменского лесничества

Инженер по л/п ГКУ УР "Красногорское лесничество" на территории Юкаменского лесничества

Мастер леса ГКУ УР "Красногорское лесничество" на территории Юкаменского лесничества

ДАТА СОС-УЛ ДОК-ТА: 11.06.2024

 Сунцова Н.Е.

 Яговкина Е.Н.

 Шутов Л.Н.



### ВРЕМЕННАЯ ПРОБНАЯ ПЛОЩАДЬ № 1

|                                   |                       |                                    |     |                |     |
|-----------------------------------|-----------------------|------------------------------------|-----|----------------|-----|
| 1.1. Субъект Российской Федерации | Удмуртская Республика | Лесничество Юкаменское             |     |                |     |
| Участковое лесничество            | без деления           |                                    |     |                |     |
| Квартал                           | 164                   | Выдел                              | 24  | Площадь выдела | 7,2 |
| Лесопатологический выдел          | 1                     | Площадь лесопатологического выдела | 1,1 |                |     |

#### 1.2. Метод перече́та:

сплошной, ленты пере́чета, круговые площадки постоянного радиуса,  
реласкопические площадки (нужное подчеркнуть).

Количество лент/площадок 1 шт. Размеры площадок (длина\*ширина/радиус) \_\_\_ м

Размер временной пробной площади 1,1 га

#### 1.3. Фактическая таксационная характеристика насаждения:

|             |          |         |               |          |             |     |
|-------------|----------|---------|---------------|----------|-------------|-----|
| Состав      | 7Е1ПБ10с | Возраст | 70 лет;       | тип леса | ЕСН полнота | 0,5 |
| запас на га | 187      | кбм;    | возобновление | 0        |             |     |

#### 1.4. Номер очага вредных организмов \_\_\_\_\_

Тип очага вредных организмов: эпизодический, хронический (нужное подчеркнуть).

Фаза развития очага вредных организмов: начальная, нарастания численности, собственно вспышка, кризис (нужное подчеркнуть).

#### 1.5. Причина ослабления, повреждения насаждения и время:

короед-типограф, погодные условия 2022-2023 год повреждения

Состояние насаждения: сильно ослабленные лесные насаждения

Средневзвешенная категория состояния насаждения: 2,57

#### 1.6. Назначенные мероприятия: ВСП

Исполнитель работ по проведению лесопатологического обследования:

Заместитель руководителя ГКУ УР "Красногорское лесничество"  
на территории Юкаменского лесничества

Инженер по л/п ГКУ УР "Красногорское лесничество"

на территории Юкаменского лесничества

Мастер леса ГКУ УР "Красногорское лесничество"

на территории Юкаменского лесничества

ДАТА СОС-УЛ ДОТ-ТА: 21.06.2024

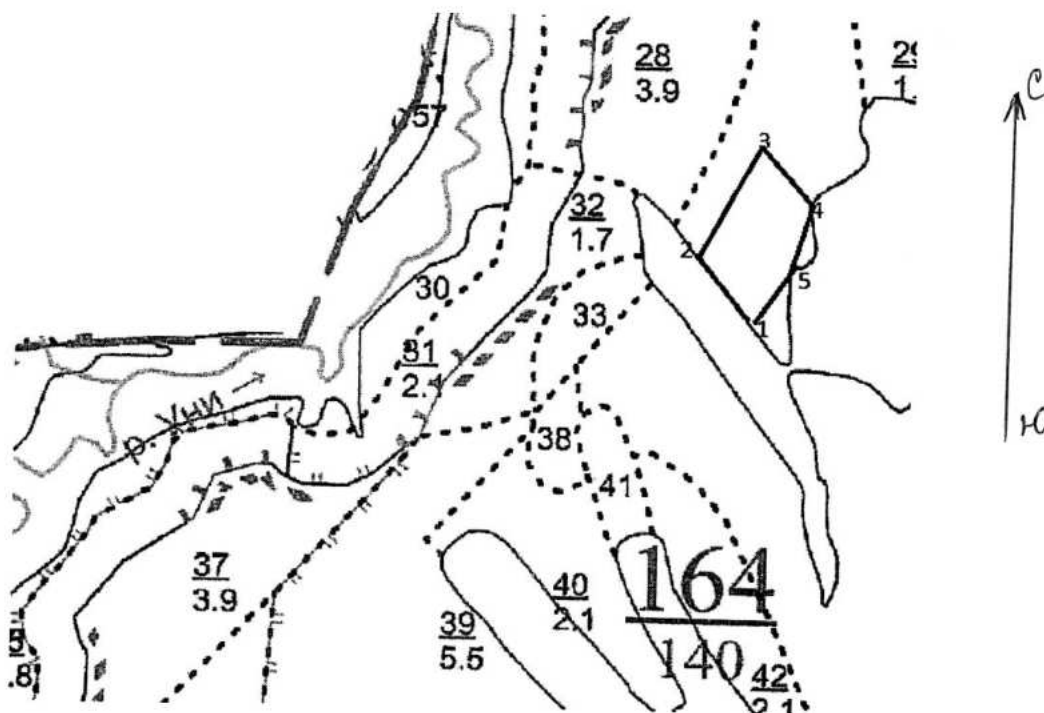
 Сунцова Н.Е.  
 Яговкина Е.Н.  
 Шутов Л.Н.

Приложение 3  
к акту лесопатологических обследований  
утвержденному Приказом  
Минприроды УР  
от 09.11.2020 №910

**Абрис участка леса**

Юкаменское лесничество, Без деления участковое лесничество,  
квартал 164, выдел 24, площадь 1,10 .

М 1:10000

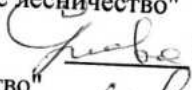




| № квартала | № выдела | № лесопатологического выдела | Размер ленты (круговой площадки) пересчета |           |           |             | Координаты начала, конца поворотных точек лент пересчета/центров круговых площадок |
|------------|----------|------------------------------|--|-----------|-----------|-------------|--|
|            |          |                              | длина, м                                   | ширина, м | радиус, м | площадь, га |  |
| 164        | 24       | 1                            |  |           |           |             |  |

**Пространственное размещение лесопатологических выделов**  
(включается в Акт выделения лесопатологических выделов, для указания  
пространственного расположения поврежденных и погибших насаждений)

| Номера точек | Координаты             | Длина, м | Румбы линий, м |
|--------------|------------------------|----------|----------------|
| 1-2          | 57,834775<br>52,210783 | 84       | СЗ 51          |
| 2-3          | 57,835267<br>52,210136 | 125      | СВ 13          |
| 3-4          | 57,836069<br>52,210844 | 75       | ЮВ 57          |
| 4-5          | 57,835689<br>52,211853 | 67       | ЮВ 1           |
| 5-1          | 57,835189<br>52,211619 | 73       | ЮЗ 23          |

Исполнитель работ по проведению лесопатологических обследований:

Заместитель руководителя ГКУ УР "Красногорское лесничество"  
на территории Юкаменского лесничества  Сунцова Н.Е.  
Инженер по л/п ГКУ УР "Красногорское лесничество"  
на территории Юкаменского лесничества  Яговкина Е.Н.  
Мастер леса ГКУ УР "Красногорское лесничество"  
на территории Юкаменского лесничества  Шутов Л.Н.

Дата составления документа 21.06.2014

Телефон (34161) 2-12-93

**ВЕДОМОСТЬ ПЕРЕЧЕТА ДЕРЕВЬЕВ**

(для сплошного, ленточного и перечета на круговых площадках постоянного радиуса)

Порода: Е средневзвешенная категория состояния: СКС - 2,57

| Ступени<br>толщины, см       | Количество деревьев по категориям состояния, шт. |      |       |      |       |      |      |      |      |       |          |      |      |          |      |      |       | Всего  |         | в том числе<br>подлежит рубке, % |
|------------------------------|--|------|-------|------|-------|------|------|------|------|-------|----------|------|------|----------|------|------|-------|--------|---------|----------------------------------|
|                              | 1  |      | 2     |      | 3     |      | 4    |      | 5    |       | 5(а,б,в) |      |      | 5(г,д,е) |      |      |       |        |         |                                  |
|                              | Н  | З    | Н     | З    | Н     | З    | Н    | З    | Н    | З     | Н        | З    | О    | Н        | З    | О    | 18    | 19     |         |                                  |
| 8                            | 2  | 3    | 4     | 5    | 6     | 7    | 8    | 9    | 10   | 11    | 12       | 13   | 14   | 15       | 16   | 17   | 18    | 19     | 20      |                                  |
| 12                           | 14   |      |       |      |       |      |      |      | 0    | 0     | 0        | 0    | 0    | 0        | 0    | 0    | 0     | 0      | #ДЕЛ/0! |                                  |
| 16                           | 15   |      |       |      |       |      |      |      | 0    | 0     | 0        | 0    | 0    | 0        | 0    | 0    | 0     | 14     | 1,036   |                                  |
| 20                           | 9  | 4    |       |      | 1     |      |      |      | 0    | 10    | 0        | 0    | 0    | 0        | 0    | 0    | 10    | 25     | 4       |                                  |
| 24                           | 24   | 6    |       |      | 15    |      |      |      | 0    | 12    | 0        | 0    | 0    | 0        | 0    | 0    | 12    | 26     | 7,54    |                                  |
| 28                           | 11   | 12   |       |      | 7     |      |      |      | 0    | 26    | 0        | 0    | 0    | 0        | 0    | 0    | 26    | 71     | 32,66   |                                  |
| 32                           | 15   | 10   |       |      | 5     |      |      |      | 0    | 11    | 0        | 0    | 0    | 0        | 0    | 0    | 11    | 41     | 27,88   |                                  |
| 36                           | 5  | 4    |       |      | 3     |      |      |      | 0    | 5     | 0        | 0    | 0    | 0        | 0    | 0    | 5     | 35     | 32,9    |                                  |
| 40                           | 4  |      |       |      | 1     |      |      |      | 0    | 5     | 0        | 0    | 0    | 0        | 0    | 0    | 5     | 17     | 21,25   |                                  |
| 44                           |  |      |       |      |       |      |      |      | 0    | 0     | 0        | 0    | 0    | 0        | 0    | 0    | 0     | 5      | 8       |                                  |
| 48                           |  |      |       |      |       |      |      |      | 0    | 0     | 0        | 0    | 0    | 0        | 0    | 0    | 0     | 0      | 0       |                                  |
| 52                           |  |      |       |      |       |      |      |      | 0    | 0     | 0        | 0    | 0    | 0        | 0    | 0    | 0     | 0      | 0       |                                  |
| 56                           |  |      |       |      |       |      |      |      | 0    | 0     | 0        | 0    | 0    | 0        | 0    | 0    | 0     | 0      | 0       |                                  |
| 60                           |  |      |       |      |       |      |      |      | 0    | 0     | 0        | 0    | 0    | 0        | 0    | 0    | 0     | 0      | 0       |                                  |
| 64                           |  |      |       |      |       |      |      |      | 0    | 0     | 0        | 0    | 0    | 0        | 0    | 0    | 0     | 0      | 0       |                                  |
| 68                           |  |      |       |      |       |      |      |      | 0    | 0     | 0        | 0    | 0    | 0        | 0    | 0    | 0     | 0      | 0       |                                  |
| 72                           |  |      |       |      |       |      |      |      | 0    | 0     | 0        | 0    | 0    | 0        | 0    | 0    | 0     | 0      | 0       |                                  |
| Итого, шт.                   | 97   | 0    | 36    | 0    | 32    | 0    | 0    | 0    | 0    | 69    | 0        | 0    | 0    | 0        | 0    | 0    | 69    | 234    |         |                                  |
| Итого, куб м                 | 51   | 0    | 26    | 0    | 22    | 0    | 0    | 0    | 0    | 35    | 0        | 0    | 0    | 0        | 0    | 0    | 35    |        | 135     |                                  |
| Итого, % от запаса по породе | 37,9%  | 0,0% | 19,6% | 0,0% | 16,3% | 0,0% | 0,0% | 0,0% | 0,0% | 26,2% | 0,0%     | 0,0% | 0,0% | 0,0%     | 0,0% | 0,0% | 26,2% | 100,0% | 26,2%   |                                  |

Порода: П средневзвешенная категория состояния: СКС - 1,21

| Ступени<br>толщины, см       | Количество деревьев по категориям состояния, шт. |      |       |      |      |      |      |      |      |      |          |      |      |          |      |      |        | Всего |         | в том числе<br>подлежит рубке, % |
|------------------------------|--|------|-------|------|------|------|------|------|------|------|----------|------|------|----------|------|------|--------|-------|---------|----------------------------------|
|                              | 1  |      | 2     |      | 3    |      | 4    |      | 5    |      | 5(а,б,в) |      |      | 5(г,д,е) |      |      |        |       |         |                                  |
|                              | Н  | З    | Н     | З    | Н    | З    | Н    | З    | Н    | З    | Н        | З    | О    | Н        | З    | О    | 18     | 19    |         |                                  |
| 8                            | 2  | 3    | 4     | 5    | 6    | 7    | 8    | 9    | 10   | 11   | 12       | 13   | 14   | 15       | 16   | 17   | 18     | 19    | 20      |                                  |
| 12                           | 6  |      |       |      |      |      |      |      | 0    | 0    | 0        | 0    | 0    | 0        | 0    | 0    | 0      | 0     | #ДЕЛ/0! |                                  |
| 16                           | 7  |      |       |      |      |      |      |      | 0    | 0    | 0        | 0    | 0    | 0        | 0    | 0    | 0      | 6     | 0,42    |                                  |
| 20                           | 13   |      |       |      |      |      |      |      | 0    | 0    | 0        | 0    | 0    | 0        | 0    | 0    | 0      | 7     | 1,05    |                                  |
| 24                           | 22   | 4    |       |      |      |      |      |      | 0    | 0    | 0        | 0    | 0    | 0        | 0    | 0    | 13     | 3,38  | 0,00%   |                                  |
| 28                           | 14   | 5    |       |      |      |      |      |      | 0    | 0    | 0        | 0    | 0    | 0        | 0    | 0    | 26     | 10,92 | 0,00%   |                                  |
| 32                           |  | 3    |       |      |      |      |      |      | 0    | 0    | 0        | 0    | 0    | 0        | 0    | 0    | 19     | 11,59 | 0,00%   |                                  |
| 36                           | 4  |      |       |      |      |      |      |      | 0    | 0    | 0        | 0    | 0    | 0        | 0    | 0    | 3      | 2,46  | 0,00%   |                                  |
| 40                           |  |      |       |      |      |      |      |      | 0    | 0    | 0        | 0    | 0    | 0        | 0    | 0    | 4      | 4,28  | 0,00%   |                                  |
| 44                           |  |      |       |      |      |      |      |      | 0    | 0    | 0        | 0    | 0    | 0        | 0    | 0    | 0      | 0     | #ДЕЛ/0! |                                  |
| 48                           |  |      |       |      |      |      |      |      | 0    | 0    | 0        | 0    | 0    | 0        | 0    | 0    | 0      | 0     | #ДЕЛ/0! |                                  |
| 52                           |  |      |       |      |      |      |      |      | 0    | 0    | 0        | 0    | 0    | 0        | 0    | 0    | 0      | 0     | #ДЕЛ/0! |                                  |
| 56                           |  |      |       |      |      |      |      |      | 0    | 0    | 0        | 0    | 0    | 0        | 0    | 0    | 0      | 0     | #ДЕЛ/0! |                                  |
| 60                           |  |      |       |      |      |      |      |      | 0    | 0    | 0        | 0    | 0    | 0        | 0    | 0    | 0      | 0     | #ДЕЛ/0! |                                  |
| 64                           |  |      |       |      |      |      |      |      | 0    | 0    | 0        | 0    | 0    | 0        | 0    | 0    | 0      | 0     | #ДЕЛ/0! |                                  |
| 68                           |  |      |       |      |      |      |      |      | 0    | 0    | 0        | 0    | 0    | 0        | 0    | 0    | 0      | 0     | #ДЕЛ/0! |                                  |
| 72                           |  |      |       |      |      |      |      |      | 0    | 0    | 0        | 0    | 0    | 0        | 0    | 0    | 0      | 0     | #ДЕЛ/0! |                                  |
| Итого, шт.                   | 66   | 0    | 12    | 0    | 0    | 0    | 0    | 0    | 0    | 0    | 0        | 0    | 0    | 0        | 0    | 0    | 0      | 0     | #ДЕЛ/0! |                                  |
| Итого, куб м                 | 27   | 0    | 7     | 0    | 0    | 0    | 0    | 0    | 0    | 0    | 0        | 0    | 0    | 0        | 0    | 0    | 78     |       |         |                                  |
| Итого, % от запаса по породе | 78,9%  | 0,0% | 21,1% | 0,0% | 0,0% | 0,0% | 0,0% | 0,0% | 0,0% | 0,0% | 0,0%     | 0,0% | 0,0% | 0,0%     | 0,0% | 0,0% | 100,0% |       | 100,0%  |                                  |



Порода С средневзвешенная категория состояния.

| Ступени<br>толщины,<br>см    | Количество деревьев по категориям состояния, шт. |       |       |       |       |       |       |       |       |       |          |       |       |          |       |       | Всего |       | в том числе<br>подлежит рубке, % |           |
|------------------------------|--|-------|-------|-------|-------|-------|-------|-------|-------|-------|----------|-------|-------|----------|-------|-------|-------|-------|----------------------------------|-----------|
|                              | 1  |       | 2     |       | 3     |       | 4     |       | 5     |       | 5(а,б,в) |       |       | 5(г,д,е) |       |       |       |       |                                  | шт./куб.м |
|                              | Н  | З     | Н     | З     | Н     | З     | Н     | З     | Н     | З     | Н        | З     | О     | Н        | З     | О     |       |       |                                  |           |
| 1                            | 2  | 3     | 4     | 5     | 6     | 7     | 8     | 9     | 10    | 11    | 12       | 13    | 14    | 15       | 16    | 17    | 18    | 19    | 20                               |           |
| 8                            |  |       |       |       |       |       |       |       |       | 0     | 0        | 0     | 0     | 0        | 0     | 0     | 0     | 0     | 0                                | 0         |
| 12                           |  |       |       |       |       |       |       |       |       | 0     | 0        | 0     | 0     | 0        | 0     | 0     | 0     | 0     | 0                                | 0         |
| 16                           |  |       |       |       |       |       |       |       |       | 0     | 0        | 0     | 0     | 0        | 0     | 0     | 0     | 0     | 0                                | 0         |
| 20                           |  |       |       |       |       |       |       |       |       | 0     | 0        | 0     | 0     | 0        | 0     | 0     | 0     | 0     | 0                                | 0         |
| 24                           |  |       |       |       |       |       |       |       |       | 0     | 0        | 0     | 0     | 0        | 0     | 0     | 0     | 0     | 0                                | 0         |
| 28                           |  |       |       |       |       |       |       |       |       | 0     | 0        | 0     | 0     | 0        | 0     | 0     | 0     | 0     | 0                                | 0         |
| 32                           |  |       |       |       |       |       |       |       |       | 0     | 0        | 0     | 0     | 0        | 0     | 0     | 0     | 0     | 0                                | 0         |
| 36                           |  |       |       |       |       |       |       |       |       | 0     | 0        | 0     | 0     | 0        | 0     | 0     | 0     | 0     | 0                                | 0         |
| 40                           |  |       |       |       |       |       |       |       |       | 0     | 0        | 0     | 0     | 0        | 0     | 0     | 0     | 0     | 0                                | 0         |
| 44                           |  |       |       |       |       |       |       |       |       | 0     | 0        | 0     | 0     | 0        | 0     | 0     | 0     | 0     | 0                                | 0         |
| 48                           |  |       |       |       |       |       |       |       |       | 0     | 0        | 0     | 0     | 0        | 0     | 0     | 0     | 0     | 0                                | 0         |
| 52                           |  |       |       |       |       |       |       |       |       | 0     | 0        | 0     | 0     | 0        | 0     | 0     | 0     | 0     | 0                                | 0         |
| 56                           |  |       |       |       |       |       |       |       |       | 0     | 0        | 0     | 0     | 0        | 0     | 0     | 0     | 0     | 0                                | 0         |
| 60                           |  |       |       |       |       |       |       |       |       | 0     | 0        | 0     | 0     | 0        | 0     | 0     | 0     | 0     | 0                                | 0         |
| 64                           |  |       |       |       |       |       |       |       |       | 0     | 0        | 0     | 0     | 0        | 0     | 0     | 0     | 0     | 0                                | 0         |
| 68                           |  |       |       |       |       |       |       |       |       | 0     | 0        | 0     | 0     | 0        | 0     | 0     | 0     | 0     | 0                                | 0         |
| 72                           |  |       |       |       |       |       |       |       |       | 0     | 0        | 0     | 0     | 0        | 0     | 0     | 0     | 0     | 0                                | 0         |
| Итого, шт.                   | 0  | 0     | 0     | 0     | 0     | 0     | 0     | 0     | 0     | 0     | 0        | 0     | 0     | 0        | 0     | 0     | 0     | 0     | 0                                | 0         |
| Итого, куб м                 | 0  | 0     | 0     | 0     | 0     | 0     | 0     | 0     | 0     | 0     | 0        | 0     | 0     | 0        | 0     | 0     | 0     | 0     | 0                                | 0         |
| Итого, % от запаса по породе | #####  | ##### | ##### | ##### | ##### | ##### | ##### | ##### | ##### | ##### | #####    | ##### | ##### | #####    | ##### | ##### | ##### | ##### | #####                            | #####     |

Порода Б средневзвешенная категория состояния; СКС - 1,27

| Ступени<br>толщины,<br>см    | Количество деревьев по категориям состояния, шт. |      |       |      |      |      |      |      |      |      |          |      |      |          |      |      | Всего |        | в том числе<br>подлежит рубке, % |           |
|------------------------------|--|------|-------|------|------|------|------|------|------|------|----------|------|------|----------|------|------|-------|--------|----------------------------------|-----------|
|                              | 1  |      | 2     |      | 3    |      | 4    |      | 5    |      | 5(а,б,в) |      |      | 5(г,д,е) |      |      |       |        |                                  | шт./куб.м |
|                              | Н  | З    | Н     | З    | Н    | З    | Н    | З    | Н    | З    | Н        | З    | О    | Н        | З    | О    |       |        |                                  |           |
| 1                            | 2  | 3    | 4     | 5    | 6    | 7    | 8    | 9    | 10   | 11   | 12       | 13   | 14   | 15       | 16   | 17   | 18    | 19     | 20                               |           |
| 8                            |  |      |       |      |      |      |      |      |      | 0    | 0        | 0    | 0    | 0        | 0    | 0    | 0     | 0      | 0                                | 0         |
| 12                           |  |      |       |      |      |      |      |      |      | 0    | 0        | 0    | 0    | 0        | 0    | 0    | 0     | 0      | 0                                | 0         |
| 16                           | 5  |      |       |      |      |      |      |      |      | 0    | 0        | 0    | 0    | 0        | 0    | 0    | 0     | 0      | 0                                | 0         |
| 20                           | 9  |      |       |      |      |      |      |      |      | 0    | 0        | 0    | 0    | 0        | 0    | 0    | 0     | 5      | 0,75                             | 0         |
| 24                           | 11   |      | 5     |      |      |      |      |      |      | 0    | 0        | 0    | 0    | 0        | 0    | 0    | 0     | 9      | 2,34                             | 0         |
| 28                           | 16   |      |       |      |      |      |      |      |      | 0    | 0        | 0    | 0    | 0        | 0    | 0    | 0     | 16     | 6,24                             | 0         |
| 32                           | 10   |      | 6     |      |      |      |      |      |      | 0    | 0        | 0    | 0    | 0        | 0    | 0    | 0     | 16     | 8,96                             | 0         |
| 36                           | 4  |      | 4     |      |      |      |      |      |      | 0    | 0        | 0    | 0    | 0        | 0    | 0    | 0     | 16     | 12,32                            | 0         |
| 40                           |  |      |       |      |      |      |      |      |      | 0    | 0        | 0    | 0    | 0        | 0    | 0    | 0     | 8      | 8,16                             | 0         |
| 44                           |  |      |       |      |      |      |      |      |      | 0    | 0        | 0    | 0    | 0        | 0    | 0    | 0     | 0      | 0                                | 0         |
| 48                           |  |      |       |      |      |      |      |      |      | 0    | 0        | 0    | 0    | 0        | 0    | 0    | 0     | 0      | 0                                | 0         |
| 52                           |  |      |       |      |      |      |      |      |      | 0    | 0        | 0    | 0    | 0        | 0    | 0    | 0     | 0      | 0                                | 0         |
| 56                           |  |      |       |      |      |      |      |      |      | 0    | 0        | 0    | 0    | 0        | 0    | 0    | 0     | 0      | 0                                | 0         |
| 60                           |  |      |       |      |      |      |      |      |      | 0    | 0        | 0    | 0    | 0        | 0    | 0    | 0     | 0      | 0                                | 0         |
| 64                           |  |      |       |      |      |      |      |      |      | 0    | 0        | 0    | 0    | 0        | 0    | 0    | 0     | 0      | 0                                | 0         |
| 68                           |  |      |       |      |      |      |      |      |      | 0    | 0        | 0    | 0    | 0        | 0    | 0    | 0     | 0      | 0                                | 0         |
| 72                           |  |      |       |      |      |      |      |      |      | 0    | 0        | 0    | 0    | 0        | 0    | 0    | 0     | 0      | 0                                | 0         |
| Итого, шт.                   | 55   | 0    | 15    | 0    | 0    | 0    | 0    | 0    | 0    | 0    | 0        | 0    | 0    | 0        | 0    | 0    | 0     | 70     |                                  |           |
| Итого, куб м                 | 28   | 0    | 11    | 0    | 0    | 0    | 0    | 0    | 0    | 0    | 0        | 0    | 0    | 0        | 0    | 0    | 0     | 70     |                                  |           |
| Итого, % от запаса по породе | 72,5%  | 0,0% | 27,5% | 0,0% | 0,0% | 0,0% | 0,0% | 0,0% | 0,0% | 0,0% | 0,0%     | 0,0% | 0,0% | 0,0%     | 0,0% | 0,0% | 0,0%  | 100,0% |                                  | 0,0%      |







Порода: Осе средневзвешенная категория состояния

| Ступень<br>толщины,<br>см    | Количество деревьев по категориям состояния, шт. |       |       |       |       |       |       |       |       |         |          |       |       |          |       |       |         | Всего   |    | в том числе<br>подлежит рубке, % |  |
|------------------------------|--|-------|-------|-------|-------|-------|-------|-------|-------|---------|----------|-------|-------|----------|-------|-------|---------|---------|----|----------------------------------|--|
|                              | 1  |       | 2     |       | 3     |       | 4     |       | 5     |         | 5(а,б,в) |       |       | 5(г,д,е) |       |       |         |         |    |                                  |  |
|                              | И  | З     | И     | З     | И     | З     | И     | З     | И     | З       | И        | З     | О     | И        | З     | О     | шт      | куб м   | 20 |                                  |  |
| 1                            | 2  | 3     | 4     | 5     | 6     | 7     | 8     | 9     | 10    | 11      | 12       | 13    | 14    | 15       | 16    | 17    | 18      | 19      | 20 |                                  |  |
| 8                            |  |       |       |       |       |       |       |       |       | 0       | 0        | 0     | 0     | 0        | 0     | 0     | 0       | 0       | 0  | #ДЕЛ/0!                          |  |
| 12                           |  |       |       |       |       |       |       |       |       | 0       | 0        | 0     | 0     | 0        | 0     | 0     | 0       | 0       | 0  | #ДЕЛ/0!                          |  |
| 16                           |  |       |       |       |       |       |       |       |       | 0       | 0        | 0     | 0     | 0        | 0     | 0     | 0       | 0       | 0  | #ДЕЛ/0!                          |  |
| 20                           |  |       |       |       |       |       |       |       |       | 0       | 0        | 0     | 0     | 0        | 0     | 0     | 0       | 0       | 0  | #ДЕЛ/0!                          |  |
| 24                           |  |       |       |       |       |       |       |       |       | 0       | 0        | 0     | 0     | 0        | 0     | 0     | 0       | 0       | 0  | #ДЕЛ/0!                          |  |
| 28                           |  |       |       |       |       |       |       |       |       | 0       | 0        | 0     | 0     | 0        | 0     | 0     | 0       | 0       | 0  | #ДЕЛ/0!                          |  |
| 32                           |  |       |       |       |       |       |       |       |       | 0       | 0        | 0     | 0     | 0        | 0     | 0     | 0       | 0       | 0  | #ДЕЛ/0!                          |  |
| 36                           |  |       |       |       |       |       |       |       |       | 0       | 0        | 0     | 0     | 0        | 0     | 0     | 0       | 0       | 0  | #ДЕЛ/0!                          |  |
| 40                           |  |       |       |       |       |       |       |       |       | 0       | 0        | 0     | 0     | 0        | 0     | 0     | 0       | 0       | 0  | #ДЕЛ/0!                          |  |
| 44                           |  |       |       |       |       |       |       |       |       | 0       | 0        | 0     | 0     | 0        | 0     | 0     | 0       | 0       | 0  | #ДЕЛ/0!                          |  |
| 48                           |  |       |       |       |       |       |       |       |       | 0       | 0        | 0     | 0     | 0        | 0     | 0     | 0       | 0       | 0  | #ДЕЛ/0!                          |  |
| 52                           |  |       |       |       |       |       |       |       |       | 0       | 0        | 0     | 0     | 0        | 0     | 0     | 0       | 0       | 0  | #ДЕЛ/0!                          |  |
| 56                           |  |       |       |       |       |       |       |       |       | 0       | 0        | 0     | 0     | 0        | 0     | 0     | 0       | 0       | 0  | #ДЕЛ/0!                          |  |
| 60                           |  |       |       |       |       |       |       |       |       | 0       | 0        | 0     | 0     | 0        | 0     | 0     | 0       | 0       | 0  | #ДЕЛ/0!                          |  |
| 64                           |  |       |       |       |       |       |       |       |       | 0       | 0        | 0     | 0     | 0        | 0     | 0     | 0       | 0       | 0  | #ДЕЛ/0!                          |  |
| 68                           |  |       |       |       |       |       |       |       |       |         |          |       |       |          |       |       |         |         |    |                                  |  |
| 72                           |  |       |       |       |       |       |       |       |       | 0       | 0        | 0     | 0     | 0        | 0     | 0     | 0       | 0       | 0  | #ДЕЛ/0!                          |  |
|                              |  |       |       |       |       |       |       |       |       | 0       | 0        | 0     | 0     | 0        | 0     | 0     | 0       | 0       | 0  | #ДЕЛ/0!                          |  |
| Итого, шт.                   | 0  | 0     | 0     | 0     | 0     | 0     | 0     | 0     | 0     | 0       | 0        | 0     | 0     | 0        | 0     | 0     | 0       | 0       | 0  |                                  |  |
| Итого, куб м                 | 0  | 0     | 0     | 0     | 0     | 0     | 0     | 0     | 0     | 0       | 0        | 0     | 0     | 0        | 0     | 0     | 0       | 0       | 0  |                                  |  |
| Итого, % от запаса по породе | #####  | ##### | ##### | ##### | ##### | ##### | ##### | ##### | ##### | #ДЕЛ/0! | #####    | ##### | ##### | #####    | ##### | ##### | #ДЕЛ/0! | #ДЕЛ/0! |    | #ДЕЛ/0!                          |  |

Порода: ИнД средневзвешенная категория состояния

| Ступень<br>толщины,<br>см    | Количество деревьев по категориям состояния, шт. |       |       |       |       |       |       |       |       |         |          |       |       |          |       |       |         | Всего   |    | в том числе<br>подлежит рубке, % |
|------------------------------|--|-------|-------|-------|-------|-------|-------|-------|-------|---------|----------|-------|-------|----------|-------|-------|---------|---------|----|----------------------------------|
|                              | 1  |       | 2     |       | 3     |       | 4     |       | 5     |         | 5(а,б,в) |       |       | 5(г,д,е) |       |       |         |         |    |                                  |
|                              | И  | З     | И     | З     | И     | З     | И     | З     | И     | З       | И        | З     | О     | И        | З     | О     | шт      | куб м   | 20 |                                  |
| 1                            | 2  | 3     | 4     | 5     | 6     | 7     | 8     | 9     | 10    | 11      | 12       | 13    | 14    | 15       | 16    | 17    | 18      | 19      | 20 |                                  |
| 8                            |  |       |       |       |       |       |       |       |       | 0       | 0        | 0     | 0     | 0        | 0     | 0     | 0       | 0       | 0  | #ДЕЛ/0!                          |
| 12                           |  |       |       |       |       |       |       |       |       | 0       | 0        | 0     | 0     | 0        | 0     | 0     | 0       | 0       | 0  | #ДЕЛ/0!                          |
| 16                           |  |       |       |       |       |       |       |       |       | 0       | 0        | 0     | 0     | 0        | 0     | 0     | 0       | 0       | 0  | #ДЕЛ/0!                          |
| 20                           |  |       |       |       |       |       |       |       |       | 0       | 0        | 0     | 0     | 0        | 0     | 0     | 0       | 0       | 0  | #ДЕЛ/0!                          |
| 24                           |  |       |       |       |       |       |       |       |       | 0       | 0        | 0     | 0     | 0        | 0     | 0     | 0       | 0       | 0  | #ДЕЛ/0!                          |
| 28                           |  |       |       |       |       |       |       |       |       | 0       | 0        | 0     | 0     | 0        | 0     | 0     | 0       | 0       | 0  | #ДЕЛ/0!                          |
| 32                           |  |       |       |       |       |       |       |       |       | 0       | 0        | 0     | 0     | 0        | 0     | 0     | 0       | 0       | 0  | #ДЕЛ/0!                          |
| 36                           |  |       |       |       |       |       |       |       |       | 0       | 0        | 0     | 0     | 0        | 0     | 0     | 0       | 0       | 0  | #ДЕЛ/0!                          |
| 40                           |  |       |       |       |       |       |       |       |       | 0       | 0        | 0     | 0     | 0        | 0     | 0     | 0       | 0       | 0  | #ДЕЛ/0!                          |
| 44                           |  |       |       |       |       |       |       |       |       | 0       | 0        | 0     | 0     | 0        | 0     | 0     | 0       | 0       | 0  | #ДЕЛ/0!                          |
| 48                           |  |       |       |       |       |       |       |       |       | 0       | 0        | 0     | 0     | 0        | 0     | 0     | 0       | 0       | 0  | #ДЕЛ/0!                          |
| 52                           |  |       |       |       |       |       |       |       |       | 0       | 0        | 0     | 0     | 0        | 0     | 0     | 0       | 0       | 0  | #ДЕЛ/0!                          |
| 56                           |  |       |       |       |       |       |       |       |       | 0       | 0        | 0     | 0     | 0        | 0     | 0     | 0       | 0       | 0  | #ДЕЛ/0!                          |
| 60                           |  |       |       |       |       |       |       |       |       | 0       | 0        | 0     | 0     | 0        | 0     | 0     | 0       | 0       | 0  | #ДЕЛ/0!                          |
| 64                           |  |       |       |       |       |       |       |       |       | 0       | 0        | 0     | 0     | 0        | 0     | 0     | 0       | 0       | 0  | #ДЕЛ/0!                          |
| 68                           |  |       |       |       |       |       |       |       |       | 0       | 0        | 0     | 0     | 0        | 0     | 0     | 0       | 0       | 0  | #ДЕЛ/0!                          |
| 72                           |  |       |       |       |       |       |       |       |       | 0       | 0        | 0     | 0     | 0        | 0     | 0     | 0       | 0       | 0  | #ДЕЛ/0!                          |
|                              |  |       |       |       |       |       |       |       |       | 0       | 0        | 0     | 0     | 0        | 0     | 0     | 0       | 0       | 0  | #ДЕЛ/0!                          |
| Итого, шт.                   | 0  | 0     | 0     | 0     | 0     | 0     | 0     | 0     | 0     | 0       | 0        | 0     | 0     | 0        | 0     | 0     | 0       | 0       | 0  |                                  |
| Итого, куб м                 | 0  | 0     | 0     | 0     | 0     | 0     | 0     | 0     | 0     | 0       | 0        | 0     | 0     | 0        | 0     | 0     | 0       | 0       | 0  |                                  |
| Итого, % от запаса по породе | #####  | ##### | ##### | ##### | ##### | ##### | ##### | ##### | ##### | #ДЕЛ/0! | #####    | ##### | ##### | #####    | ##### | ##### | #ДЕЛ/0! | #ДЕЛ/0! |    | #ДЕЛ/0!                          |

| Ступени<br>толщины,<br>см              | Количество деревьев по категориям состояния, шт. |      |       |      |      |      |      |      |      |       |          |      |      |          |      |      |           | Всего                            |       |        |
|--|--|------|-------|------|------|------|------|------|------|-------|----------|------|------|----------|------|------|-----------|----------------------------------|-------|--------|
|  | 1  |      | 2     |      | 3    |      | 4    |      | 5    |       | 5(а,б,в) |      |      | 5(г,д,е) |      |      | шт./куб.м | в том числе<br>подлежит рубке, % |       |        |
|  | Н  | З    | Н     | З    | Н    | З    | Н    | З    | Н    | З     | Н        | З    | О    | Н        | З    | О    |           |                                  |       |        |
| 8                                      | 0  | 0    | 0     | 0    | 0    | 0    | 0    | 0    | 0    | 0     | 0        | 0    | 0    | 0        | 0    | 0    | 0         | 0                                | 0     | 0      |
| 12                                     | 20   | 0    | 0     | 0    | 0    | 0    | 0    | 0    | 0    | 0     | 0        | 0    | 0    | 0        | 0    | 0    | 0         | 0                                | 0     | 0      |
| 16                                     | 36   | 0    | 0     | 0    | 0    | 0    | 0    | 0    | 0    | 0     | 0        | 0    | 0    | 0        | 0    | 0    | 0         | 0                                | 0     | 0      |
| 20                                     | 39   | 0    | 4     | 0    | 1    | 0    | 0    | 0    | 0    | 10    | 0        | 0    | 0    | 0        | 0    | 0    | 0         | 0                                | 10    | 46     |
| 24                                     | 67   | 0    | 21    | 0    | 15   | 0    | 0    | 0    | 0    | 26    | 0        | 0    | 0    | 0        | 0    | 0    | 0         | 0                                | 12    | 56     |
| 28                                     | 52   | 0    | 22    | 0    | 7    | 0    | 0    | 0    | 0    | 26    | 0        | 0    | 0    | 0        | 0    | 0    | 0         | 0                                | 26    | 129    |
| 32                                     | 31   | 0    | 23    | 0    | 5    | 0    | 0    | 0    | 0    | 11    | 0        | 0    | 0    | 0        | 0    | 0    | 0         | 0                                | 11    | 92     |
| 36                                     | 15   | 0    | 9     | 0    | 3    | 0    | 0    | 0    | 0    | 5     | 0        | 0    | 0    | 0        | 0    | 0    | 0         | 0                                | 5     | 64     |
| 40                                     | 4  | 0    | 0     | 0    | 1    | 0    | 0    | 0    | 0    | 0     | 0        | 0    | 0    | 0        | 0    | 0    | 0         | 0                                | 5     | 32     |
| 44                                     | 0  | 0    | 0     | 0    | 0    | 0    | 0    | 0    | 0    | 0     | 0        | 0    | 0    | 0        | 0    | 0    | 0         | 0                                | 0     | 5      |
| 48                                     | 0  | 0    | 0     | 0    | 0    | 0    | 0    | 0    | 0    | 0     | 0        | 0    | 0    | 0        | 0    | 0    | 0         | 0                                | 0     | 0      |
| 52                                     | 0  | 0    | 0     | 0    | 0    | 0    | 0    | 0    | 0    | 0     | 0        | 0    | 0    | 0        | 0    | 0    | 0         | 0                                | 0     | 0      |
| 56                                     | 0  | 0    | 0     | 0    | 0    | 0    | 0    | 0    | 0    | 0     | 0        | 0    | 0    | 0        | 0    | 0    | 0         | 0                                | 0     | 0      |
| 60                                     | 0  | 0    | 0     | 0    | 0    | 0    | 0    | 0    | 0    | 0     | 0        | 0    | 0    | 0        | 0    | 0    | 0         | 0                                | 0     | 0      |
| 64                                     | 0  | 0    | 0     | 0    | 0    | 0    | 0    | 0    | 0    | 0     | 0        | 0    | 0    | 0        | 0    | 0    | 0         | 0                                | 0     | 0      |
| 68                                     | 0  | 0    | 0     | 0    | 0    | 0    | 0    | 0    | 0    | 0     | 0        | 0    | 0    | 0        | 0    | 0    | 0         | 0                                | 0     | 0      |
| 72                                     | 0  | 0    | 0     | 0    | 0    | 0    | 0    | 0    | 0    | 0     | 0        | 0    | 0    | 0        | 0    | 0    | 0         | 0                                | 0     | 0      |
| Итого, куб<br>м<br>запаса по<br>породе | 129  | 0    | 55    | 0    | 22   | 0    | 0    | 0    | 0    | 35    | 0        | 0    | 0    | 0        | 0    | 0    | 0         | 0                                | 35    | 0      |
|  | 53,5%  | 0,0% | 22,7% | 0,0% | 9,1% | 0,0% | 0,0% | 0,0% | 0,0% | 14,7% | 0,0%     | 0,0% | 0,0% | 0,0%     | 0,0% | 0,0% | 0,0%      | 0,0%                             | 14,7% | 100,0% |

Условные обозначения: Н - не заселено (не поражено, не повреждено), З - заселено  
стволовыми вредителями (поражено болезнями, повреждено огнем), О - отработано вредителями.

**ВЕДОМОСТЬ ПЕРЕЧЕТА ДЕРЕВЬЕВ**  
(для перечета круговыми реласкопическими площадками)

Порода \_\_\_\_\_ средняя/взвешенная категория состояния \_\_\_\_\_

| №<br>реласкопич<br>еской<br>площадки | Суммы площадей сечения по категориям состояния, м2 |   |   |   |   |   |   |   |   |   |          |   |   |          |   |   |           | Всего                            |  | Количество<br>по кате<br>гории<br>состоян<br>куб. м |
|--------------------------------------|--|---|---|---|---|---|---|---|---|---|----------|---|---|----------|---|---|-----------|----------------------------------|--|---|
|                                      | 1  |   | 2 |   | 3 |   | 4 |   | 5 |   | 5(а,б,в) |   |   | 5(г,д,е) |   |   | шт./куб.м | в том числе<br>подлежит рубке, % |  |   |
|                                      | Н  | З | Н | З | Н | З | Н | З | Н | З | Н        | З | О | Н        | З | О |           |                                  |  |   |
| 8                                    |  |   |   |   |   |   |   |   |   |   |          |   |   |          |   |   |           |                                  |  |   |
| 12                                   |  |   |   |   |   |   |   |   |   |   |          |   |   |          |   |   |           |                                  |  |   |
| 16                                   |  |   |   |   |   |   |   |   |   |   |          |   |   |          |   |   |           |                                  |  |   |
| 20                                   |  |   |   |   |   |   |   |   |   |   |          |   |   |          |   |   |           |                                  |  |   |
| 24                                   |  |   |   |   |   |   |   |   |   |   |          |   |   |          |   |   |           |                                  |  |   |
| 28                                   |  |   |   |   |   |   |   |   |   |   |          |   |   |          |   |   |           |                                  |  |   |
| 32                                   |  |   |   |   |   |   |   |   |   |   |          |   |   |          |   |   |           |                                  |  |   |
| 36                                   |  |   |   |   |   |   |   |   |   |   |          |   |   |          |   |   |           |                                  |  |   |
| 40                                   |  |   |   |   |   |   |   |   |   |   |          |   |   |          |   |   |           |                                  |  |   |
| 44                                   |  |   |   |   |   |   |   |   |   |   |          |   |   |          |   |   |           |                                  |  |   |
| 48                                   |  |   |   |   |   |   |   |   |   |   |          |   |   |          |   |   |           |                                  |  |   |
| 52                                   |  |   |   |   |   |   |   |   |   |   |          |   |   |          |   |   |           |                                  |  |   |
| 56                                   |  |   |   |   |   |   |   |   |   |   |          |   |   |          |   |   |           |                                  |  |   |
| 60                                   |  |   |   |   |   |   |   |   |   |   |          |   |   |          |   |   |           |                                  |  |   |
| 64                                   |  |   |   |   |   |   |   |   |   |   |          |   |   |          |   |   |           |                                  |  |   |
| 68                                   |  |   |   |   |   |   |   |   |   |   |          |   |   |          |   |   |           |                                  |  |   |
| 72                                   |  |   |   |   |   |   |   |   |   |   |          |   |   |          |   |   |           |                                  |  |   |
| Среднее<br>(куб м/га)                |  |   |   |   |   |   |   |   |   |   |          |   |   |          |   |   |           |                                  |  |   |
| Итого, % от<br>запаса по<br>породе   |  |   |   |   |   |   |   |   |   |   |          |   |   |          |   |   |           |                                  |  |   |

Причины назначения в рубку деревьев категорий состояния

- 1 \_\_\_\_\_
- 2 \_\_\_\_\_
- 3 \_\_\_\_\_
- 4 \_\_\_\_\_

ГКУ УР «Красногорское лесничество» (Юкаменское лесничество), кв. 164 выд. 24

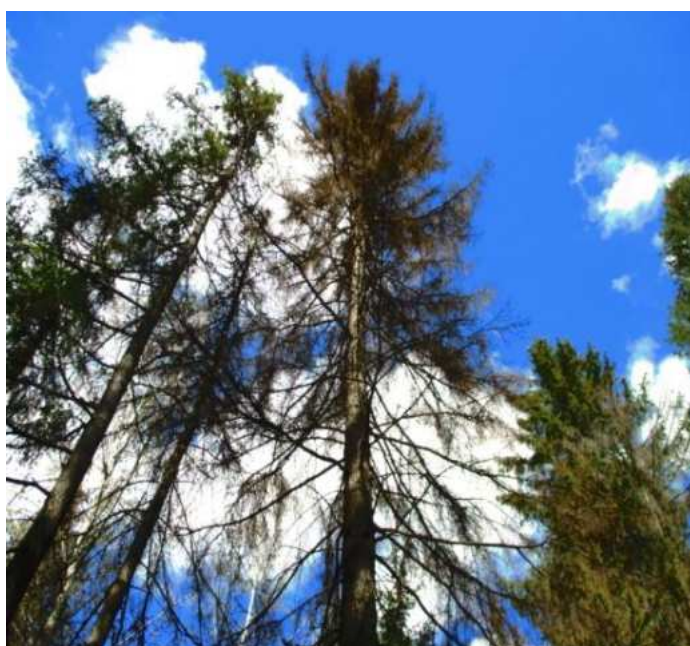
Фото № 1



57,834775 52,210783

Дата обследования участка 11.06.2024 г.

Фото № 2



57,835189 52,211619

Дата обследования участка 11.06.2024 г.