

УТВЕРЖДАЮ:
Заместитель министра
природных ресурсов и охраны
окружающей среды Удмуртской Республики
Ю.А. Долматов
« 28 » июня 2024 года

Акт
лесопатологического обследования № 2024-22-169
лесных насаждений Юкаменского лесничества
Удмуртской Республики

Способ лесопатологического обследования: 1. Визуальный

2. Инструментальный

Участковое лесничество	Урочище (дача)	Квартал	Выдел	Площадь выдела, га	Лесопатологический выдел	Площадь лесопатологического выдела, га
без деления		10	42	7,1		
					1	0,5

Лесопатологическое обследование проведено на общей площади: 0,5

Кадастровый номер участка: участок не предоставлен в постоянное (бессрочное) пользование, аренду (для участков, предоставленных в постоянное(бессрочное) пользование, аренду)

Документ о праве пользования:

(тип документа о праве пользования, дата, номер, вид разрешенного использования лесов)

Инструментальное (детальное) обследование лесных насаждений.

(раздел включается в акт в случае проведения лесопатологического обследования инструментальным способом)

2.1 Лесничество Юкаменское Участковое лесничество без деления
Урочище(дача) Квартал 10 Выдел 42

Лесопатологический выдел 1 Площадь лесопатологического выдела 0,5

Наличие ограничений или особенностей участка, влияющих на назначение СОМ:

Защитные леса: -противоэрозионные ОЗУ: почвозащитные участки лесов, расположенные вдоль склонов оврагов (отметка о наличии ООПТ, ОЗУ, водоохранной зоны, радиационного загрязнения лесов, угрозы возникновения очагов вредных организмов или пожарной опасности в лесах).

2.2 Фактическая таксационная характеристика лесного насаждения соответствует (не соответствует) таксационному описанию (нужное подчеркнуть).

Ведомость насаждений с выявленными несоответствиями таксационным описаниям приведена в приложении 1 к Акту

2.3 Состояние насаждений:

с нарушенной устойчивостью (средневзвешенная категория состояния $\geq 1,51 \leq 4,50$)

с утраченной устойчивостью (средневзвешенная категория состояния $\geq 4,51$)

устойчивое (средневзвешенная категория состояния $< 1,50$)

2.4. Причины ослабления, повреждения, средневзвешенная категория состояния насаждения: повреждение стволовыми вредителями, СКС 2,51

Вид пожара	Порода	Состояние корневых лап		Состояние корневой шейки		Высушивание луба		Обугленность древесины более 1/3 высоты ствола	
		процент поврежденных огнем корней	процент деревьев с данным повреждением	древесины корневой шейки по окружности (1/4;2/4;3/4;более 3/4)	процент деревьев с данным повреждением	по окружности (1/4;2/4;3/4; более3/4	процент деревьев с данным повреждением	по окружности ствола (менее 1/2; более 1/2)	процент деревьев с данным повреждением
1	2	3	4	5	6	7	8	9	10

2.4.1 Заселено (отработано) стволовыми вредителями:

Вид вредителя	Порода	Встречаемость заселенных деревьев, % от запаса породы	Встречаемость отработанных деревьев, % от запаса породы	Степень заселения лесного насаждения (слабая, средняя, сильная)
1	2	3	4	5
Короед-типограф	Е		26,1%	средняя

2.4.3. Поражено болезнями:

Болезнь/возбудитель	Порода	Встречаемость, % от запаса насаждения	Степень поражения лесного насаждения (слабая, средняя, сильная)
1	2	3	4

2.5. Выборке подлежит от общего запаса насаждения), в том числе:

18,3% деревьев (указывается общий % запаса деревьев, подлежащий рубке,

без признаков ослабления ослабленных сильно ослабленных усыхающих

причины ослабления _____
 причины ослабления _____
 причины ослабления _____
 0,0% причины назначения п. 42 приказа Минприроды России от 09.11.2020 г № 912

свежего сухостоя 0,0%
 свежего ветровала 0,0%
 свежего бурелома 0,0%

старого сухостоя 18,3%
 старого ветровала 0,0%
 старого бурелома 0,0%

2.6. Полнота лесного насаждения после уборки деревьев, подлежащих рубке, составит

0,5

Критическая полнота для данной категории лесных насаждений и преобладающей породы составляет

не лимитируется

ЗАКЛЮЧЕНИЕ к инструментальному обследованию участка.

С целью предотвращения негативных процессов, снижения от их воздействия назначено: ВСП

Участковое лесничество	Урочище (дача)	Квартал	Выдел	Площадь выдела, га	Лесопатологический выдел	Площадь лесопатологического выдела, га	Вид мероприятия	Площадь мероприятия, га	Породы	Доля выбираемой древесины по запасу, %	Рекомендуемый срок проведения мероприятия
1	2	3	4	5	6	7	8	9	10	11	12
без деления		10	42	7,1	1	0,5	ВСП	0,5	Е	18,3%	2024-2025
									П	0,0%	
									С	0,0%	
									Б	0,0%	
									Ос	0,0%	
									ОлЧ	0,0%	
									Л	0,0%	
									Д	0,0%	
									Я	0,0%	
									Кл	0,0%	
									Олс	0,0%	
									Ивд	0,0%	
Итого:										18,3%	

Ведомость временной пробной площади и абрис участка прилагаются (приложение 2 и 3 к Акту)

РЕКОМЕНДАЦИИ по проведению мероприятий, не относящихся к мероприятиям по предупреждению распространения вредных организмов. после окончания выборочной санитарной рубки обеспечить проведение мероприятий по восстановлению леса в соответствии с правилами лесовосстановления, соблюдать утвержденные в установленном порядке правила пожарной безопасности в лесах.

Дата проведения ЛПО 06.06.2024

Исполнитель работ по проведению лесопатологического обследования:

Заместитель руководителя ГКУ УР "Красногорское лесничество"

на территории Юкаменского лесничества

Инженер л/п ГКУ УР "Красногорское лесничество"

на территории Юкаменского лесничества

Мастер леса ГКУ УР "Красногорское лесничество"

на территории Юкаменского лесничества

Дата составления документа: 21.06.2024

 Сунцова Н.Е.
 Яговкина Е.Н.
 Шутов Л.Н.

Результаты проведения лесопатологического обследования в лесах насаждениях,
поврежденных вредительской леся (мале-листоразрушающей) за 06 2024 г.

Субъект Российской Федерации
Учтисковое лесничество

Удмуртская Республика
без лесов

Лесничество

Южлесное

1	2	3	4	5	6	7	8	9	Распределение деревьев по категориям состояния, % от запаса										34	35	36																			
									всего		ослабленные		сильно ослабленные		усыхающие		смертные сухостой					смертные ветровал		смертные бурелом																
Номер квартала	Номер выдела	Площадь выдела, га	Площадь выдела, га	Лесовос. наивысшего класса	Категория защитных лесов	ОЗУ	Номер лесопатологического выдела	Здоровое насаждение	Поврежденное насаждение	Состан	Возраст	Средняя высота, м	Средний диаметр, м	Тип леса	Полнота	Конитет	Запас, куб. м/га	18	19	20	21	22	23	24	25	26	27	28	29	30	31	32	33							
10	42	7.1	7.1	Лесовос. наивысшего класса	защитные	Почвопатитный участок леса, расположенный с запада склонов оврагов	1	0.5	1	5ЕП2С+Б	10Е	75	24	28	0	55	246	163	31.0%	0.0%	39.2%	0.0%	3.7%	0.0%	0.0%	0.0%	0.0%	0.0%	26.1%	0.0%	0.0%	0.0%	343.820	26.1%	0.0%					
										Б								37	71.9%	0.0%	28.1%	0.0%	0.0%	0.0%	0.0%	0.0%	0.0%	0.0%	0.0%	0.0%	0.0%	0.0%	0.0%	0.0%						
										С								37	100.0%	0.0%	0.0%	0.0%	0.0%	0.0%	0.0%	0.0%	0.0%	0.0%	0.0%	0.0%	0.0%	0.0%	0.0%	0.0%						
										Б								15	73.1%	0.0%	26.9%	0.0%	0.0%	0.0%	0.0%	0.0%	0.0%	0.0%	0.0%	0.0%	0.0%	0.0%	0.0%	0.0%	0.0%					
										Ос								0	#ДЕЛО/0/#####	#ДЕЛО/0/#####	#ДЕЛО/0/#####	#ДЕЛО/0/#####	#ДЕЛО/0/#####	#ДЕЛО/0/#####	#ДЕЛО/0/#####	#ДЕЛО/0/#####	#ДЕЛО/0/#####	#ДЕЛО/0/#####	#ДЕЛО/0/#####	#ДЕЛО/0/#####	#ДЕЛО/0/#####	#ДЕЛО/0/#####	#ДЕЛО/0/#####	#ДЕЛО/0/#####	#ДЕЛО/0/#####					
										ОЛЧ								0	#ДЕЛО/0/#####	#ДЕЛО/0/#####	#ДЕЛО/0/#####	#ДЕЛО/0/#####	#ДЕЛО/0/#####	#ДЕЛО/0/#####	#ДЕЛО/0/#####	#ДЕЛО/0/#####	#ДЕЛО/0/#####	#ДЕЛО/0/#####	#ДЕЛО/0/#####	#ДЕЛО/0/#####	#ДЕЛО/0/#####	#ДЕЛО/0/#####	#ДЕЛО/0/#####	#ДЕЛО/0/#####	#ДЕЛО/0/#####	#ДЕЛО/0/#####				
										Л								0	#ДЕЛО/0/#####	#ДЕЛО/0/#####	#ДЕЛО/0/#####	#ДЕЛО/0/#####	#ДЕЛО/0/#####	#ДЕЛО/0/#####	#ДЕЛО/0/#####	#ДЕЛО/0/#####	#ДЕЛО/0/#####	#ДЕЛО/0/#####	#ДЕЛО/0/#####	#ДЕЛО/0/#####	#ДЕЛО/0/#####	#ДЕЛО/0/#####	#ДЕЛО/0/#####	#ДЕЛО/0/#####	#ДЕЛО/0/#####	#ДЕЛО/0/#####				
										Д								0	#ДЕЛО/0/#####	#ДЕЛО/0/#####	#ДЕЛО/0/#####	#ДЕЛО/0/#####	#ДЕЛО/0/#####	#ДЕЛО/0/#####	#ДЕЛО/0/#####	#ДЕЛО/0/#####	#ДЕЛО/0/#####	#ДЕЛО/0/#####	#ДЕЛО/0/#####	#ДЕЛО/0/#####	#ДЕЛО/0/#####	#ДЕЛО/0/#####	#ДЕЛО/0/#####	#ДЕЛО/0/#####	#ДЕЛО/0/#####	#ДЕЛО/0/#####	#ДЕЛО/0/#####			
										Я								0	#ДЕЛО/0/#####	#ДЕЛО/0/#####	#ДЕЛО/0/#####	#ДЕЛО/0/#####	#ДЕЛО/0/#####	#ДЕЛО/0/#####	#ДЕЛО/0/#####	#ДЕЛО/0/#####	#ДЕЛО/0/#####	#ДЕЛО/0/#####	#ДЕЛО/0/#####	#ДЕЛО/0/#####	#ДЕЛО/0/#####	#ДЕЛО/0/#####	#ДЕЛО/0/#####	#ДЕЛО/0/#####	#ДЕЛО/0/#####	#ДЕЛО/0/#####	#ДЕЛО/0/#####	#ДЕЛО/0/#####		
										Кс								0	#ДЕЛО/0/#####	#ДЕЛО/0/#####	#ДЕЛО/0/#####	#ДЕЛО/0/#####	#ДЕЛО/0/#####	#ДЕЛО/0/#####	#ДЕЛО/0/#####	#ДЕЛО/0/#####	#ДЕЛО/0/#####	#ДЕЛО/0/#####	#ДЕЛО/0/#####	#ДЕЛО/0/#####	#ДЕЛО/0/#####	#ДЕЛО/0/#####	#ДЕЛО/0/#####	#ДЕЛО/0/#####	#ДЕЛО/0/#####	#ДЕЛО/0/#####	#ДЕЛО/0/#####	#ДЕЛО/0/#####	#ДЕЛО/0/#####	
										Оле								0	#ДЕЛО/0/#####	#ДЕЛО/0/#####	#ДЕЛО/0/#####	#ДЕЛО/0/#####	#ДЕЛО/0/#####	#ДЕЛО/0/#####	#ДЕЛО/0/#####	#ДЕЛО/0/#####	#ДЕЛО/0/#####	#ДЕЛО/0/#####	#ДЕЛО/0/#####	#ДЕЛО/0/#####	#ДЕЛО/0/#####	#ДЕЛО/0/#####	#ДЕЛО/0/#####	#ДЕЛО/0/#####	#ДЕЛО/0/#####	#ДЕЛО/0/#####	#ДЕЛО/0/#####	#ДЕЛО/0/#####	#ДЕЛО/0/#####	#ДЕЛО/0/#####
										Инд								0	#ДЕЛО/0/#####	#ДЕЛО/0/#####	#ДЕЛО/0/#####	#ДЕЛО/0/#####	#ДЕЛО/0/#####	#ДЕЛО/0/#####	#ДЕЛО/0/#####	#ДЕЛО/0/#####	#ДЕЛО/0/#####	#ДЕЛО/0/#####	#ДЕЛО/0/#####	#ДЕЛО/0/#####	#ДЕЛО/0/#####	#ДЕЛО/0/#####	#ДЕЛО/0/#####	#ДЕЛО/0/#####	#ДЕЛО/0/#####	#ДЕЛО/0/#####	#ДЕЛО/0/#####	#ДЕЛО/0/#####	#ДЕЛО/0/#####	#ДЕЛО/0/#####
Всего																	252	47.0%	0.0%	32.1%	0.0%	2.6%	0.0%	0.0%	0.0%	0.0%	0.0%	18.3%	0.0%	0.0%	0.0%	0.0%	0.0%	18.3%	0.0%	0.0%				

Условные обозначения: Н - деревья не подлежат рубке; Р - деревья подлежат рубке

Исполнитель работ по проведению лесопатологического обследования:

Заместитель руководителя ГКУ УР "Красногорское лесничество"
на территории Южлесного лесничества
Инженер по д/л ГКУ УР "Красногорское лесничество"
на территории Южлесного лесничества
Мастер леса ГКУ УР "Красногорское лесничество"
на территории Южлесного лесничества
DATA 000-ml Аук-ТЯ: 21.06.2024
Шутов Л.Н.

ВРЕМЕННАЯ ПРОБНАЯ ПЛОЩАДЬ № 1

1.1. Субъект Российской Федерации	Удмуртская Республика	Лесничество Юкаменское	
Участковое лесничество	без деления		
Квартал	10	Выдел	42
Лесопатологический выдел	1	Площадь выдела	7,1
		Площадь лесопатологического выдела	0,5

1.2. Метод перече́та:

сплошной, ленты пере́чета, круговые площадки постоянного радиуса, реласкопические площадки (нужное подчеркнуть).
Количество лент/площадок 1 шт. Размеры площадок (длина*ширина/радиус) ___ м
Размер временной пробной площади 0,5 га

1.3. Фактическая таксационная характеристика насаждения:

Состав	5Е2ПЗС+Б	Возраст	75 лет;	тип леса	ЕКС полнота	0,5
запас на га	246	кбм;	возобновление	0		

1.4. Номер очага вредных организмов _____

Тип очага вредных организмов: эпизодический, хронический (нужное подчеркнуть).
Фаза развития очага вредных организмов: начальная, нарастания численности, собственно вспышка, кризис (нужное подчеркнуть).

1.5. Причина ослабления, повреждения насаждения и время:

короед-типограф 2022-2023 год повреждения
Состояние насаждения: сильно ослабленные лесные насаждения
Средневзвешенная категория состояния насаждения: 2,51

1.6. Назначенные мероприятия: ВСП

Исполнитель работ по проведению лесопатологического обследования:

Заместитель руководителя ГКУ УР "Красногорское лесничество"

на территории Юкаменского лесничества


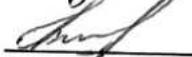
Инженер л/п ГКУ УР "Красногорское лесничество"

на территории Юкаменского лесничества

Мастер леса ГКУ УР "Красногорское лесничество"

на территории Юкаменского лесничества

Дата составления документа: 27.06.2024

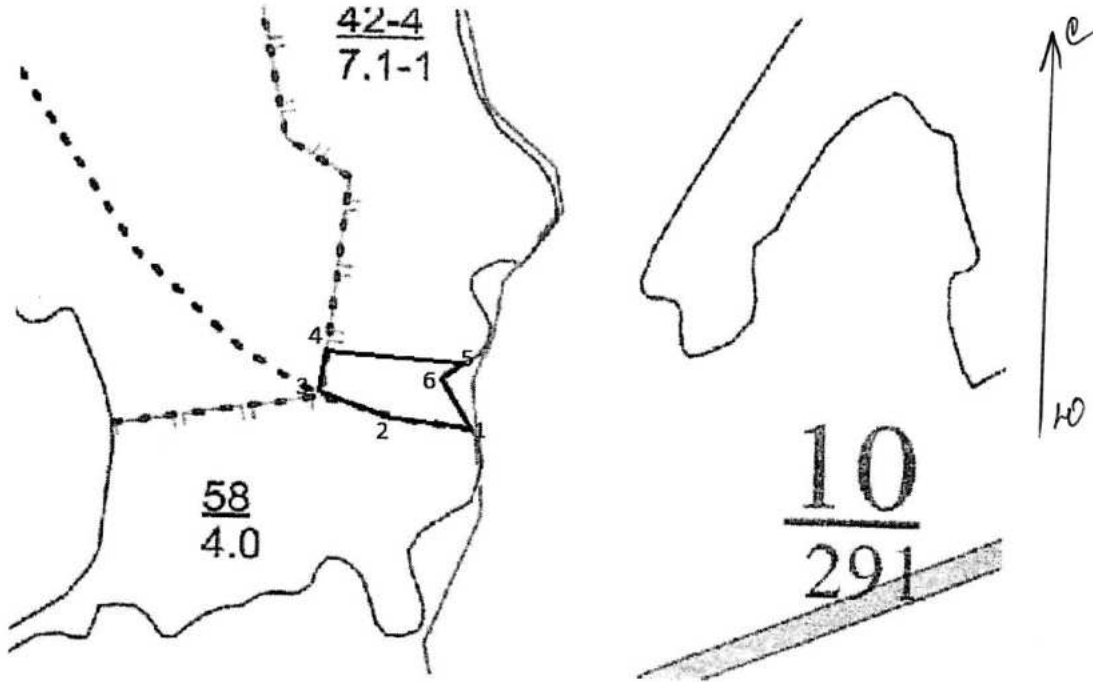
 Сунцова Н.Е.
 Яговкина Е.Н.
 Шутов Л.Н.

Приложение 3
к акту лесопатологических обследований
утвержденному Приказом
Минприроды УР
от 09.11.2020 №910

Абрис участка леса

Юкаменское лесничество, Без деления участковое лесничество,
квартал 10, выдел 42, площадь 0,50 пп 0,5

М 1:10000



№ квартала	№ выдела	№ лесопатологического выдела	Размер ленты (круговой площадки) перече́та				Координаты начала, конца поворотных точек лент	перече́та/центров круговых площадок
			длина, м	ширина, м	радиус, м	площадь, га		
10	42	1						

Пространственное размещение лесопатологических выделов
(включается в Акт выделения лесопатологических выделов, для указания
пространственного расположения поврежденных и погибших насаждений)

Номера точек	Координаты	Длина, м	Румбы линий, м
1-2	58,033803 52,150172	65	ЮЗ 87
2-3	58,033858 52,149022	46	СЗ 86
3-4	58,034006 52,148386	43	СЗ 6
4-5	58,034442 52,148508	105	СВ 83
5-6	58,034364 52,150147	23	ЮЗ 43
6-1	58,034278 52,149803	46	ЮВ 36

Исполнитель работ по проведению лесопатологических обследований:

Заместитель руководителя ГКУ УР "Красногорское лесничество"

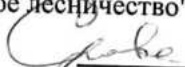
на территории Юкаменского лесничества


Инженер по л/п ГКУ УР "Красногорское лесничество"

на территории Юкаменского лесничества

Мастер леса ГКУ УР "Красногорское лесничество"

на территории Юкаменского лесничества

 Сунцова Н.Е.

 Яговкина Е.Н.

 Шутов Л.Н.

Дата составления документа 29.06.2011

Телефон (34161) 2-12-93

ВЕДОМОСТЬ ПЕРЕЧЕТА ДЕРЕВЬЕВ

(для сплошного, ленточного и перечета на круговых площадках постоянного радиуса)

Порода: Е средневзвешенная категория состояния: СКС - 2,51

Ступени толщины, см	Количество деревьев по категориям состояния, шт.																Всего		в том числе подлежит рубке, %	
	1		2		3		4		5		5(а,б,в)			5(г,д,е)						
	Н	З	Н	З	Н	З	Н	З	Н	З	Н	З	О	Н	З	О	шт./куб.м	20		
8										0	0	0	0	0	0	0	18	0	0	
12	2									0	0	0	0	0	0	0	0	0	0	
16	4									0	8	0	0	0	0	0	2	0,148	0,00%	
20	6		12		5					0	10	0	0	0	0	0	12	1,92	66,67%	
24	7		11		1					0	11	0	0	0	0	0	33	9,57	30,30%	
28	13		12		3					0	20	0	0	0	0	0	11	30	36,67%	
32	7		11							0	5	0	0	0	0	0	20	48	41,67%	
36	3		2							0	0	0	0	0	0	0	5	23	21,74%	
40	2		3							0	0	0	0	0	0	0	5	6,25	0,00%	
44	1		1							0	0	0	0	0	0	0	0	5	8	0,00%
48	1		2							0	0	0	0	0	0	0	0	2	4,28	0,00%
52										0	0	0	0	0	0	0	3	7,26	0,00%	
56										0	0	0	0	0	0	0	0	0	0	#ДЕЛ/0!
60										0	0	0	0	0	0	0	0	0	0	#ДЕЛ/0!
64										0	0	0	0	0	0	0	0	0	0	#ДЕЛ/0!
68										0	0	0	0	0	0	0	0	0	0	#ДЕЛ/0!
72										0	0	0	0	0	0	0	0	0	0	#ДЕЛ/0!
Итого, шт.	46	0	54	0	9	0	0	0	0	0	54	0	0	0	0	0	54	163		
Итого, куб. м	33	0	41	0	4	0	0	0	0	0	28	0	0	0	0	0	28		105	
Итого, % от запаса по породе	71,0%	0,0%	39,2%	0,0%	3,7%	0,0%	0,0%	0,0%	0,0%	0,0%	26,1%	0,0%	0,0%	0,0%	0,0%	0,0%	26,1%	100,0%		26,1%

Порода: П средневзвешенная категория состояния: СКС - 1,28

Ступени толщины, см	Количество деревьев по категориям состояния, шт.																Всего		в том числе подлежит рубке, %	
	1		2		3		4		5		5(а,б,в)			5(г,д,е)						
	Н	З	Н	З	Н	З	Н	З	Н	З	Н	З	О	Н	З	О	шт./куб.м	20		
8										0	0	0	0	0	0	0	0	0	0	#ДЕЛ/0!
12	2									0	0	0	0	0	0	0	0	0	0	#ДЕЛ/0!
16	3									0	0	0	0	0	0	0	0	2	0,14	0,00%
20	4		2							0	0	0	0	0	0	0	0	3	0,45	0,00%
24	7		2							0	0	0	0	0	0	0	0	6	1,56	0,00%
28	11		3							0	0	0	0	0	0	0	0	9	3,78	0,00%
32			2							0	0	0	0	0	0	0	0	14	8,54	0,00%
36	1									0	0	0	0	0	0	0	0	2	1,64	0,00%
40										0	0	0	0	0	0	0	0	1	1,07	0,00%
44										0	0	0	0	0	0	0	0	0	0	#ДЕЛ/0!
48										0	0	0	0	0	0	0	0	0	0	#ДЕЛ/0!
52										0	0	0	0	0	0	0	0	0	0	#ДЕЛ/0!
56										0	0	0	0	0	0	0	0	0	0	#ДЕЛ/0!
60										0	0	0	0	0	0	0	0	0	0	#ДЕЛ/0!
64										0	0	0	0	0	0	0	0	0	0	#ДЕЛ/0!
68										0	0	0	0	0	0	0	0	0	0	#ДЕЛ/0!
72										0	0	0	0	0	0	0	0	0	0	#ДЕЛ/0!
Итого, шт.	28	0	9	0	0	0	0	0	0	0	0	0	0	0	0	0	0	0	0	#ДЕЛ/0!
Итого, куб. м	12	0	5	0	0	0	0	0	0	0	0	0	0	0	0	0	0			17
Итого, % от запаса по породе	71,9%	0,0%	28,1%	0,0%	0,0%	0,0%	0,0%	0,0%	0,0%	0,0%	0,0%	0,0%	0,0%	0,0%	0,0%	0,0%	0,0%	100,0%		100,0%

Порода: С средневзвешенная категория состояния: СКС - 1,0

Ступени толщины, см	Количество деревьев по категориям состояния, шт.															Всего				
	1		2		3		4		5		5(д.б.в)			5(г...д.с)			шт./куб.м		в том числе подлежит рубке, %	
	Н	З	Н	З	Н	З	Н	З	Н	З	Н	З	О	Н	З	О				
1	2	3	4	5	6	7	8	9	10	11	12	13	14	15	16	17	18	19	20	
8																				
12										0	0	0	0	0	0	0	0	0	0	#ДЕЛ/0!
16										0	0	0	0	0	0	0	0	0	0	#ДЕЛ/0!
20	12									0	0	0	0	0	0	0	0	0	0	#ДЕЛ/0!
24	9									0	0	0	0	0	0	0	0	12	3,36	0,00%
28	7									0	0	0	0	0	0	0	0	9	3,96	0,00%
32	6									0	0	0	0	0	0	0	0	7	4,41	0,00%
36	3									0	0	0	0	0	0	0	0	6	5,04	0,00%
40										0	0	0	0	0	0	0	0	3	3,27	0,00%
44										0	0	0	0	0	0	0	0	0	0	#ДЕЛ/0!
48										0	0	0	0	0	0	0	0	0	0	#ДЕЛ/0!
52										0	0	0	0	0	0	0	0	0	0	#ДЕЛ/0!
56										0	0	0	0	0	0	0	0	0	0	#ДЕЛ/0!
60										0	0	0	0	0	0	0	0	0	0	#ДЕЛ/0!
64										0	0	0	0	0	0	0	0	0	0	#ДЕЛ/0!
68										0	0	0	0	0	0	0	0	0	0	#ДЕЛ/0!
72										0	0	0	0	0	0	0	0	0	0	#ДЕЛ/0!
Итого, шт.	37	0	0	0	0	0	0	0	0	0	0	0	0	0	0	0	0	0	0	#ДЕЛ/0!
Итого, куб. м	20	0	0	0	0	0	0	0	0	0	0	0	0	0	0	0	0	37		
Итого, % от запаса по породе	100,0%	0,0%	0,0%	0,0%	0,0%	0,0%	0,0%	0,0%	0,0%	0,0%	0,0%	0,0%	0,0%	0,0%	0,0%	0,0%	0,0%	100,0%		0,0%

Порода: Б средневзвешенная категория состояния, СКС -1,27

Ступени толщины, см	Количество деревьев по категориям состояния, шт.															Всего				
	1		2		3		4		5		5(д.б.в)			5(г...д.с)			шт./куб.м		в том числе подлежит рубке, %	
	Н	З	Н	З	Н	З	Н	З	Н	З	Н	З	О	Н	З	О				
1	2	3	4	5	6	7	8	9	10	11	12	13	14	15	16	17	18	19	20	
8										0	0	0	0	0	0	0	0	0	0	#ДЕЛ/0!
12										0	0	0	0	0	0	0	0	0	0	#ДЕЛ/0!
16										0	0	0	0	0	0	0	0	0	0	#ДЕЛ/0!
20	2									0	0	0	0	0	0	0	0	0	0	#ДЕЛ/0!
24	3		2							0	0	0	0	0	0	0	0	2	0,52	0
28	4		1							0	0	0	0	0	0	0	0	5	1,95	0
32	1		1							0	0	0	0	0	0	0	0	5	2,8	0
36	1		1							0	0	0	0	0	0	0	0	2	1,54	0
40										0	0	0	0	0	0	0	0	1	1,02	0
44										0	0	0	0	0	0	0	0	0	0	#ДЕЛ/0!
48										0	0	0	0	0	0	0	0	0	0	#ДЕЛ/0!
52										0	0	0	0	0	0	0	0	0	0	#ДЕЛ/0!
56										0	0	0	0	0	0	0	0	0	0	#ДЕЛ/0!
60										0	0	0	0	0	0	0	0	0	0	#ДЕЛ/0!
64										0	0	0	0	0	0	0	0	0	0	#ДЕЛ/0!
68										0	0	0	0	0	0	0	0	0	0	#ДЕЛ/0!
72										0	0	0	0	0	0	0	0	0	0	#ДЕЛ/0!
Итого, шт.	11	0	4	0	0	0	0	0	0	0	0	0	0	0	0	0	0	15		
Итого, куб. м	6	0	2	0	0	0	0	0	0	0	0	0	0	0	0	0	0	8		
Итого, % от запаса по породе	73,1%	0,0%	26,9%	0,0%	0,0%	0,0%	0,0%	0,0%	0,0%	0,0%	0,0%	0,0%	0,0%	0,0%	0,0%	0,0%	0,0%	100,0%		0,0%

Порода: Дств_средневысокая категория состояния

Ступень толщины, см	Количество деревьев по категориям состояния, шт.																	Всего		в том числе подзаказ рубес, %	
	1		2		3		4		5		5(а,б,в)			5(г,д,е)							
	Н	З	Н	З	Н	З	Н	З	Н	З	Н	З	О	Н	З	О	шт./куб.м	18	19		20
8																					
12																					
16																					
20																					
24																					
28																					
32																					
36																					
40																					
44																					
48																					
52																					
56																					
60																					
64																					
68																					
72																					
Итого, шт.	0	0	0	0	0	0	0	0	0	0	0	0	0	0	0	0	0	0	0	0	0
Итого, куб. м	0	0	0	0	0	0	0	0	0	0	0	0	0	0	0	0	0	0	0	0	0
Итого, % от запаса по породе	#####	#####	#####	#####	#####	#####	#####	#####	#####	#####	#####	#####	#####	#####	#####	#####	#####	#####	#####	#####	#####

Порода: Дуб_средневысокая категория состояния

Ступень толщины, см	Количество деревьев по категориям состояния, шт.																	Всего		в том числе подзаказ рубес, %	
	1		2		3		4		5		5(а,б,в)			5(г,д,е)							
	Н	З	Н	З	Н	З	Н	З	Н	З	Н	З	О	Н	З	О	шт./куб.м	18	19		20
8																					
12																					
16																					
20																					
24																					
28																					
32																					
36																					
40																					
44																					
48																					
52																					
56																					
60																					
64																					
68																					
72																					
Итого, шт.	0	0	0	0	0	0	0	0	0	0	0	0	0	0	0	0	0	0	0	0	0
Итого, куб. м	0	0	0	0	0	0	0	0	0	0	0	0	0	0	0	0	0	0	0	0	0
Итого, % от запаса по породе	#####	#####	#####	#####	#####	#####	#####	#####	#####	#####	#####	#####	#####	#####	#####	#####	#####	#####	#####	#####	#####

Порода: Ясень_средневысокая категория состояния

	Количество деревьев по категориям состояния, шт.							Всего
	1	2	3	4	5	5(а,б,в)	5(г,д,е)	

ГКУ УР «Красногорское лесничество» (Юкаменское лесничество), кв. 10 выд. 42

Фото № 1



58,033803 52,150172

Дата обследования участка 06.06.2024 г.

Фото № 2



58,034278 52,149803

Дата обследования участка 06.06.2024 г.